

Datum předložení změny:	21.04.2021	ZL č. 012
Zhotovitel:	Zlínstav a.s.	
Objednatel:	Vysoká škola chemicko-technologická v Praze	
Projektant:	SPS projekt, spol. s r.o.	
TDS:	Gleeds Česká republika a.s.	

Smlouva o Dílo ze dne:	13.10.2020
------------------------	------------

Projekt zakázkové číslo:	513/18
Stavba:	VSCHT Praha – Rekonstrukce prostor uvolněných z pronájmu (etapa I) v budově B ul. Zikova – kancelářská část
Objekt:	

Název změny:	Sociální zařízení - Keramická dlažba, WC invalidé, Posuvné dveře
--------------	--

Odůvodnění a popis změny a identifikace původce změny:
Před objednáním dlažby bylo revizí zjištěno, že je nutné objednat více m2 než je obsaženo v oceněném VV. Dle PD navíc navržená dispozice obsažena v oddílu ASŘ kolidovala s navrženou VZT stoupačkou, která odvětrává sociální zařízení. Z tohoto důvodu vydal projektant stavby projektový pokyn č.5. Současně byl GP zrevidován VV obsahující výměry pro keramickou dlažbu a k tomu příslušné skladby podlahy. GP vydal projektový pokyn č.6b, kde je absence výměr řešena. Tyto práce byly zjištěny v průběhu stavby po revizi VV. ZL je realizován za splnění podmínek § 222 odst. 5 jako nepodstatná změna závazku ze smlouvy.

Nové řešení:

a) bude realizováno dle doplněného VV a projektového pokynu č.6b, který byl vydán generálním projektantem stavby
b) bude realizováno dle nové dispozice invalidních WC dle revizní dokumentace vydané generálním projektantem stavby - projektový pokyn č.5
c) dle pokynu objednatele nebude realizováno viz. zápis z KD

Původní řešení v PD:
a)Ve VV nebylo zohledněno, b) dle PD, c) posuvné dveře pozice č.91LP - 3ks

Změna má vliv do následujících profesí (oblast projektové dokumentace)
Provedení těchto prací - dle ZL12 má vliv na provádění prací v oddílu ASŘ - na provedení sociálních zařízení - opravy omítek, provádění hrubých podlah, keramické obklady a dlažby.

Dílčí cenový dopad				
	MJ	Výměra	Jedn. Cena Kč	Cena (bez DPH)
Odpočet:	kpl	1	-49 931,97	-49 931,97
Přípočet:	kpl	1	89 293,09	89 293,09
viz příložený položkový rozpočet o počtu 1 strany	celkem		39 361,12	39 361,12

CELKEM Kč (bez DPH):	
Procentuální podíl méněprací ZL k celkové ceně stavby	-0,04%
Procentuální podíl víceprací ZL k celkové ceně stavby	0,07%
Procentuální podíl všech prací ZL k celkové ceně stavby	0,11%

PŘÍLOHY ZL:

Příloha č.1 Rozpočet
Příloha č.2 Zápis z KD - část a) výměry dlažeb
Příloha č.3 Zápis z KD - část c) posuvné dveře
Příloha č.4 Projektový pokyn č.05, revizní výkresová dokumentace
Příloha č.5 Projektový pokyn č.06b, revizní výkaz výměr

Datum předložení změny:	21.04.2021	ZL č. 012
Zhotovitel:	Zlínstav a.s.	
Objednatel:	Vysoká škola chemicko-technologická v Praze	
Projektant:	SPS projekt, spol. s r.o.	
TDS:	Gleeds Česká republika a.s.	

Vyjádření dodavatele/vliv na termín:

Nemá vliv na termín

Dne:		za dodavatele:		Podpis:	
------	--	----------------	--	---------	--

Vyjádření TDS:

TDS respektuje rozhodnutí GP a objednatele ohledně optimalizace provedení sociálních zařízení.

Dne:		za TDS:		Podpis:	
------	--	---------	--	---------	--

Vyjádření projektanta/ vliv na PD:

Potvrzují, že v projektové dokumentaci nebyla řešena kolize invalidního WC s VZT potrubím a chybně byly vykázány výměry dlažeb. Proto jsme vydali projektový pokyn s opravou.

Dne:		za projektanta:		Podpis:	
------	--	-----------------	--	---------	--

Vyjádření objednatele:

Dne:		za objednatele:		Podpis:	
------	--	-----------------	--	---------	--

ZÁVĚR:

Tento Změnový list stavby je podkladem pro uzavření dodatku ke Smlouvě. Nedílnou součástí ZL jsou přílohy obsahující všechny doklady, které zdůvodňují oprávněnost změnového listu, včetně ocenění změn.

REKAPITULACE ZL12 - Sociální zařízení - Keramická dlažba, WC invalidé, Posuvné dveře

Kód 13200

Stavba: Stavební úpravy budov B VŠCHT Praha

Náklady z rozpočtů		Cena bez DPH [CZK]	Cena s DPH [CZK]
ZL12a	Doplnění Keramické dlažby vč. skladeb podlah v 1NP - PŘÍPOČTY	75 138,00	90 916,98
ZL12b	Invalidní WC - PŘÍPOČET	14 155,09	17 127,66
ZL12b	Invalidní WC - ODEČET	-6 850,10	-8 288,63
ZL12c	Posuvné dveře - ODEČET	-43 081,87	-52 129,06
CELKEM		39 361,12	47 626,95
CELKEM	ODPOČTY	-49 931,97	-60 417,69
CELKEM	PŘÍPOČTY	89 293,09	108 044,64

ZMENOVÝ LIST ČÍSLO 12a - DOPLNĚNÍ CHYBEJÍCÍCH VYMER KERAMICKE DLAŽBY A SOUVISEJÍCÍCH SKLADEB V 1NP

Číslo položky	Popis položky	MJ	Celkem MJ	Ceny v Kč		
				za MJ	Celkem	
D.1.1 ARCHITEKTONICKO STAVEBNÍ ČÁST						
0 Bourání, demontáže, přípravné a zemní práce						
0	13	Vybourání dlažby - Skladby 1.6	m2	47,79	58,40	2 790,94
0	14	Vybourání podkladních vrstev - předpoklad betonové lože tl.50-100mm	m2	47,79	186,80	8 927,17
0	15	Odstranění násypů - tl.50-100mm - Skladby 1.1, 1.1a, 1.2a, 1.4, 1.4b, 1.6	m2	47,79	34,70	1 658,31
0	34	Přesun suti do přistaveného kontejneru	t	13,06	169,20	2 209,92
0	35	Odvoz a likvidace suti, včetně nákladů za uložení na skládku	t	13,06	317,30	4 144,26
631 Podlahy a podlahové konstrukce a nášlapné vrstvy - vnitřní CELKEM Kč:						
631	33	Keramická slinutá dlažba, formát 600x300mm, tl.9 mm	m2	47,79	637,90	30 485,24
		<i>B1351 Sociální zařízení - muži : 4,33</i>				
		<i>B1351b PISOÁRY, WC : 8,02</i>				
		<i>B1353 Sociální zařízení - inv. : 3,61</i>				
		<i>B1354 Sociální zařízení - ženy : 2,36</i>				
		<i>B1354b WC : 4,73</i>				
		<i>B1355 Sociální zařízení - UM : 3,08</i>				
		<i>B1355b Sprocha : 1,87</i>				
		<i>B1451 Sociální zařízení - muži : 2,69</i>				
		<i>B1451b PISOÁRY, WC : 5,52</i>				
		<i>B1453 Sociální zařízení - ženy : 2,95</i>				
		<i>B1453b Předstíř, WC : 4,79</i>				
		<i>B1454 Úklid : 3,84</i>				
		<i>Celkem: 47,79m2</i>				
631	34	Betonový litý potěr (pevnost P30), tl. 50 mm	m2	47,79	270,70	12 936,75
		<i>viz. položka 33.</i>				
631	35	Separční folie	m2	47,79	34,70	1 658,31
		<i>viz. položka 33.</i>				
	ÚRS	Montáž izolace tepelné podlah volně kladenými rohožemi, pásy, dílci, deskami 1 vrstva	m2	47,79	22,70	1 084,83
		<i>viz. položka 33.</i>				
M	ZL02a	deska EPS 150 do plochých střeš a podlah $\lambda=0,035$ tl 100mm	m2	47,79	153,00	7 311,87
		<i>viz. položka 33.</i>				
631	17	Vyrovnávací betonová mazanina, 50 mm	m2	11,58	166,70	1 930,39
		<i>B1453 Sociální zařízení - ženy : 2,95</i>				
		<i>B1453b Předstíř, WC : 4,79</i>				
		<i>B1454 Úklid : 3,84</i>				
		<i>Celkem: 11,58 m2</i>				
		CELKEM				75 138,00

ZL12b) Invalidní WC - změna dispozice						
Číslo	Popis položky	MJ	Celkem MJ	Ceny v Kč		
				za MJ	Celkem	
D.1.1 ARCHITEKTONICKO STAVEBNÍ ČÁST						
3 Svislé a komplet konstrukce						
3	6	SDK předstěna tl.200mm (CW100 s mezerou 75mm od stěny, min.vata tl.60 + jednostranné dvojité opláštění deskami tl.12,5)	m2	18,5	667,40	12 360,25
3	7	Přesun hmot pro oddíl 3 Svislé a komplet konstrukce	komplet	1,0	1 499,90	1 499,90
3 Svislé a komplet konstrukce CELKEM Kč:						13 860,15
61 Úpravy povrchů vnitřních						
Obklady						
61	7	Keramický obklad glazovaný, formát 600x300, do tmele, včetně řešení rohů a koutů (systémově hliníkové lišty)	m2	0,0	780,20	0,00
Malby, nátěry a stěrky						
61	9	Malba stěn a stropů - podklad SDK	m2	8,9	32,90	292,81
61	19	Přesun hmot pro oddíl 61 Úpravy povrchů vnitřních	komplet	1,0	2,13	2,13
61 Úpravy povrchů vnitřních CELKEM Kč:						294,94
D.1.1 ARCHITEKTONICKO STAVEBNÍ ČÁST CELKEM Kč:						14 155,09

ZL12b) Invalidní WC - změna dispozice						
Číslo	Popis položky	MJ	Celkem MJ	Ceny v Kč		
				za MJ	Celkem	
D.1.1 ARCHITEKTONICKO STAVEBNÍ ČÁST						
61 Úpravy povrchů vnitřních						
61	1	SDK podhled na nosném roštu	m2	-0,9	601,60	-517,38
Omítky						
61	3	Vyrovnávka povrchů omítek jako podklad pod keramický obklad	m2	-12,1	150,40	-1 824,35
Obklady						
61	7	Keramický obklad glazovaný, formát 600x300, do tmele, včetně řešení rohů a koutů (systémové hliníkové lišty)	m2	-3,4	780,20	-2 652,68
Malby, nátěry a stěrky						
61	8	Malba stěn a stropů - podklad omítky	m2	-13,7	32,90	-449,74
61	9	Malba stěn a stropů - podklad SDK	m2	0,0	32,90	0,00
61	19	Přesun hmot pro oddíl 61 Úpravy povrchů vnitřních	komplet	-1,0	53,74	-53,74
61 Úpravy povrchů vnitřních CELKEM Kč:						-5 497,90
631 Podlahy a podlahové konstrukce a nášlapné vrstvy - vnitřní CELKEM Kč:						
Skladba: 1.6 Nová podlaha na WC na stropní konstrukci – slinutá dlažba						
631	33	Keramická slinutá dlažba, formát 600x300mm, tl.9 mm	m2	-1,3	637,90	-822,89
631	34	Betonový lité potěr (pevnost P30), tl. 50 mm	m2	-1,3	270,70	-349,20
631	35	Separáční folie	m2	-1,3	34,70	-44,76
631	36	Protikročejové minerální desky, 20 mm	m2	-1,3	104,90	-135,32
631	39	Přesun hmot pro oddíl 631 Podlahy a podlahové konstrukce a nášlapné vrstvy - vnitřní	komplet	-1,0	0,03	-0,03
631 Podlahy a podlahové konstrukce a nášlapné vrstvy - vnitřní CELKEM Kč:						-1 352,21
D.1.1 ARCHITEKTONICKO STAVEBNÍ ČÁST CELKEM Kč:						-6 850,10

SOUPIS PRACÍ

Stavba:

Stavební úpravy budov B VŠCHT Praha

Objekt:

ZL12c - Odečet dveří 91 LP sociální zařízení

Místo:

Datum:

Zadavatel:

Projektant:

Zhotovitel:

Zpracovatel:

PČ	Typ	Kód	Popis	MJ	Množství	J.cena [CZK]	Cena celkem [CZK]
Náklady soupisu celkem							-43 081,87
D	65	Výpis dveří					-43 081,87
1	K	D 1.1.65.91LP	"dveře posuvé do pouzdra přes otvor cca 955/ 2100 mm, rozměry nutno ověřit na stavbě křídlo hladké plné, HPL shodné se sanitárními příčkami, posuv do pouzdra - bez zárubně materiál shodný s mobilními stěnami WC kování pro posuvné dveře, s dorazem, KLIKÝ	ks	-3,000	14 100,00	-42 300,00
2	k	D 1.1.66.K4	Kování dveří posuvných plných, dřevěných nebo HPL oboustranná nerez. miska průměr cca 60 mm	ks	-1,000	423,00	-423,00
3	K	D 1.1.65.100	Přesun hmot pro oddíl 65,66,67 Výpis dveří	komplet	-1,000	358,87	-358,87

Č. bodu	Znění zápisu (viz Vysvětlivky)	Zodpovídá	Termín
	požadavek na provedení 1ks umyvadla + ker. obklad. VŠCHT provedení schvaluje a GDS předloží technické řešení a CN Zde VŠCHT měření vody nepožaduje KD 15 – Probíhá , KD 16 - TRVÁ KD 17 - Bude řešeno v rámci ZL, práce probíhají		
15/9.1	<u>FTP server</u> GP doplní a zaktualizuje dokumenty na FTP úložišti KD 16 – veškeré dokumenty se aktualizují, GP na tom pracuje KD 17 - Probíhá	GP	průběžně
16/9.1	<u>Kolize VZT potrubí a fancoilů</u> Fancoily budou posunuty blíže k oknu, aby nedošlo k výškovým kolizím – PČe zašle výkresy 23.2.2021 Se změnou polohy FCU (kanálové, kazetové) je nutno projektantem řešit též trasy odvodu kondenzátu KD 17 - Zasláno, kondenzát bude řešen následným zpřesněním PD. TDS požaduje urychlené dořešení včetně projektové koordinace odvodu kondenzátu s trasami dalších profesí a stavbou	PČe GP	23.2.2021 4.3.2021
19/9.2	<u>15.3. zahájení rekonstrukce prostor bývalé tiskárny</u> Nutno koordinovat ZS a provoz v objektu, práci dotčených koordinací projektů. VŠCHT předá požadavky dalšího dodavatele KD 17 - Bude svolána koo schůzka s f. Konsit – termín bude určit		
17/9.1	<u>Hydrantové skříně</u> GP vydá instrukci ohledně pozic	GP	4.3.2021
17/9.2	<u>Výměry dlažeb</u> GDS požaduje od GP vyjasnit způsob měření ve VV		

Č. bodu	Znění zápisu (viz Vysvětlivky)	Zodpovídá	Termín
	<p>K barvám se musí doladit nástřiky akustických obkladů</p> <p>KD 16 – v příštím týdnu bude dokončeno vzorkování s dodavatelem této části v návaznosti na vzorky akustických prvků a podlah</p> <p>KD 17 - GDS na příštím KD oznámí dodavatele na nábytek, dveře a podlahy</p> <p>KD 18 – GDS oznámil vybrané dodavatele pro tyto dodávky: Dveře – Lignis , AI + Skl. Příčky – Mijatherm , Nábytek – Pozimos, Podlahy PVC - Epona</p>		
14/9.2	<p>Úklid na stavbě</p> <p>TDS a VŠCHT požadují zajistit úklid na stavbě a zajištění pořádku i na dvoře V KD 16 - Probíhá KD 17 - Probíhá</p>	GDS	průběžně
14/9.3	<p>ZTI v prostoru VIC</p> <p>požadavek na provedení 1ks umyvadla + ker. obklad. VŠCHT provedení schvaluje a GDS předloží technické řešení a CN Zde VŠCHT měření vody nepožaduje</p> <p>KD 15 – Probíhá , KD 16 - TRVÁ</p> <p>KD 17 - Bude řešeno v rámci ZL, práce probíhají</p>		
15/9 1	<p>FTP server</p> <p>GP doplní a zaktualizuje dokumenty na FTP úložišti</p> <p>KD 16 – veškeré dokumenty se aktualizují, GP na tom pracuje</p> <p>KD 18 - Probíhá.</p>	GP	průběžně
16/9.1	<p>Kolize VZT potrubí a fancoilů</p> <p>Fancoily budou posunuty blíže k oknu, aby nedošlo k výškovým kolizím – PČe zašle výkresy 23.2.2021</p> <p>Se změnou polohy FCU (kanálové, kazetové) je nutno projektantem řešit též trasy odvodu kondenzátu</p> <p>KD 17 - Zasláno, kondenzát bude řešen následným zpřesněním PD. TDS požaduje urychlené dořešení včetně projektové koordinace odvodu kondenzátu s trasami dalších profesí a stavbou</p> <p>KD 18 - dořešeno</p>	PČe	23.2.2021
19/9.2	<p>15.3. zahájení rekonstrukce prostor bývalé tiskárny</p> <p>Nutno koordinovat ZS a provoz v objektu, prací dotčených koordinací projektů. VŠCHT předá požadavky dalšího dodavatele</p> <p>KD 17 - Bude svolána koo schůzka s f. Konsit – termín bude určit</p> <p>KD 18 – proběhne v příštím týdnu, VŠCHT sdělí návrh termínu schůzky</p>	GP	4.3.2021
17/9.1	<p>Hydrantové skříně</p> <p>KD 18 - GP vydá instrukci ohledně pozic</p> <p>KD 18 – GDS upozorňuje na absenci hydrantových skříní ve 4NP vč.potrubí, které neobsahuje PD ZTI. GDS žádá o informaci zda bude 4NP řešeno.–</p>	GP	4.3.2021
17/9.2	<p>Výměry dlažeb</p> <p>GDS požaduje od GP vyjasnit způsob měření ve VV</p>		

průběh 0.2 - ZL - KD18 - OÚST A)

Č. bodu	Znění zápisu (viz Vysvětlivky)	Zodpovídá	Termin
	KD 18 – GP sdělil, že ve VV není správně uvedena výměra dlažeb, GP vydá revizi položky. Bude řešeno v rámci ZL		
18/9.1	<u>Topení, chlazení</u> GDS upozorňuje na nesrovnalosti mezi PD a VV – ve výkazu chybí spousta prvků – zejména ve strojovně. GDS dopřesní pro GP na koordinační poradě TZB dne 9.3.2021.		
18/9.2	<u>Koordinace kolektor</u> Nutno dořešit kolizi instalací ZTI a elektro – bude řešeno v úterý na koo schůzce dne 9.3.2021.		

Č. bodu	Znění zápisu (viz Vysvětlivky)	Zodpovídá	Termín
	<p>KD 12 – Neodsouhlasení vzorků SK se řeší na separátním jednání GDS+Colsys/ VŠCHT Oddělení veřejných zakázek</p> <p>KD 13 - v rámci jednání 21.1.21 se nedospělo k závěru, bude řešeno opětovným jednáním dnes od 14 hodin</p> <p>KD 14 – jednání k SSK proběhlo, GDS zaslal své písemné stanovisko. Další jednání proběhne začátkem příštího týdne VŠCHT řeší na své straně</p> <p>KD 14 – arch požaduje zahájit vzorkování svítidel a sanitárních příček</p> <p>Posuvné dveře s nadsvětlíkem 3ks – bude vyjmutο z předmětu díla – GDS připraví ZL</p> <p><u>Odsouhlasené vzorky</u></p> <p>KD 07 – viz. aktualizovaný plán vzorkování</p> <p>KD 10 – ve 13:00 proběhne schůzka s arch a dodavatelem ohledně provedení dveřního pouzdra pro posuvné skleněné dveře</p> <p>KD 11 – dnes bude prezentován vzorek, na základě předložené skici, nutno řešit koordinaci s dodavatelem elektro. GDS prověří nutnou šířku vodicí lišty</p> <p>Arch zamítnul prezentovanou šířku SDK příčky – nutno zúžit. Zjištěná křivost stěn bude řešena sešíkmením skla.</p> <p>KD 12 – GDS řeší s dodavatelem zasklení. Šířka SDK příčky bude cca 185 mm GDS připraví nový vzorek.</p> <p>VŠCHT požaduje systémové provedení. Arch. upozorňuje na nutnost zajištění servisních přístupů</p> <p>KD 13 – řeší se prvek se spodním pojezdem, Zhotovitel žádá o specifikaci požadavků na servisní přístup, zda bude řešeno umístěním revizních dvířek do SDK stěny – toto bude řešeno po výběru systému s daným výrobcem.</p> <p>Tloušťka příčky 185 mm je akceptovatelná pro architekta. Sešíkmení skla je komplikované, spíše vhodné bude použití zabudovaných lišt, v rámci kterých bude prostor pro vyrovnání nerovností stěn a nebudou prováděny atypické rozměry skel.</p> <p>VŠCHT a TDS požaduje předložení vzorků prvků</p> <p>KD 14 – GDS informuje, že bude svolána schůzka s dodavatelem systému a předloží technické řešení pro GP a VŠCHT.</p> <p>GP a arch. požaduje o zaslání technických listů či schůzku s dodavatelem v předstihu – v rámci urychlení</p>	VŠCHT GDS	28.1.2021
	<p>KD 12 – GDS řeší s dodavatelem zasklení. Šířka SDK příčky bude cca 185 mm GDS připraví nový vzorek.</p> <p>VŠCHT požaduje systémové provedení. Arch. upozorňuje na nutnost zajištění servisních přístupů</p> <p>KD 13 – řeší se prvek se spodním pojezdem, Zhotovitel žádá o specifikaci požadavků na servisní přístup, zda bude řešeno umístěním revizních dvířek do SDK stěny – toto bude řešeno po výběru systému s daným výrobcem.</p> <p>Tloušťka příčky 185 mm je akceptovatelná pro architekta. Sešíkmení skla je komplikované, spíše vhodné bude použití zabudovaných lišt, v rámci kterých bude prostor pro vyrovnání nerovností stěn a nebudou prováděny atypické rozměry skel.</p> <p>VŠCHT a TDS požaduje předložení vzorků prvků</p> <p>KD 14 – GDS informuje, že bude svolána schůzka s dodavatelem systému a předloží technické řešení pro GP a VŠCHT.</p> <p>GP a arch. požaduje o zaslání technických listů či schůzku s dodavatelem v předstihu – v rámci urychlení</p>	GDS	28.1.2021
4/7.1	<p><u>Umístění koncových prvků elektro</u></p> <p>KD 10 - Bude upřesněno v rámci prohlídky stavby – na chodbách-TRVÁ</p> <p>KD 11 – toto má vazbu na umístění a provedení dveřních pouzder</p> <p>KD 12 – silnoproud bude umístěn v pouzdru, slaboproudé zásuvky budou posunuty těsně za pouzdro</p> <p>Chodby – umístění zásuvek bude vydáno GP – TRVÁ, KD 14 - TRVÁ</p> <p>KD 13 - VŠCHT zvažuje umístění pozic na informační systém – požadavek si interně zkoordinuje a vydá požadavek</p> <p>KD 14 - TRVÁ</p>	GP	19.1.2021
	<p>KD 13 - VŠCHT zvažuje umístění pozic na informační systém – požadavek si interně zkoordinuje a vydá požadavek</p> <p>KD 14 - TRVÁ</p>	GP	26.1.2021
8	Činnost zhotovitele na stavbě	GP, arch.	
2/8.1	<u>Provádění prací</u>		

PROJEKTOVÝ POKYN č. 05

22.2. 2021

STAVBA STAVEBNÍ ÚPRAVY KANCELÁŘÍ UVOLNĚNÝCH ČVUT
 STAVEBNÍK: VŠCHT, Technická 1905/5, 160 00 Praha 6 - Dejvice
 ZHOTOVITEL: Zlínstav a.s., Bartošova 5532, 760 01 Zlín
 PROJEKTANT: SPS projekt spol. s r. o., Za Návsí 1670/9, 106 00 Praha 10
 STUPEŇ PROJEKTU: Dokumentace pro provedení stavby

PŘEDMĚT: **změna dispozice invalidních WC v 1NP, 2NP a 3NP**

DŮVOD POKYNU: **koordinace - kolize s VZT**

DOTČENÉ PROFESÍ: **stavební část, ZTI**

POPIS ZMĚNY: Z důvodu kolize s VZT stoupačkou je upravena dispozice invalidního WC v 1NP až 3NP (místnosti č. B1353, B2353, B3353)

Nový výkres	Původní výkres:	
	doplňuje	nahrazuje
D.1.1.3 NS - 2a - z2_Půdorys 1NP, část a	D.1.1.3 NS - 2a	
D.1.1.3 NS - 3a - z1_Půdorys 2NP, část a	D.1.1.3 NS - 3a	
D.1.1.3 NS - 4a - z1_Půdorys 3NP, část a	D.1.1.3 NS - 4a	

vystavil (SPS projekt spol. s r.o.):

xxxxx

.....

zhotovitel (Zlínstav a.s.):

.....

.....

TDS (Gleeds ČR, s.r.o.):

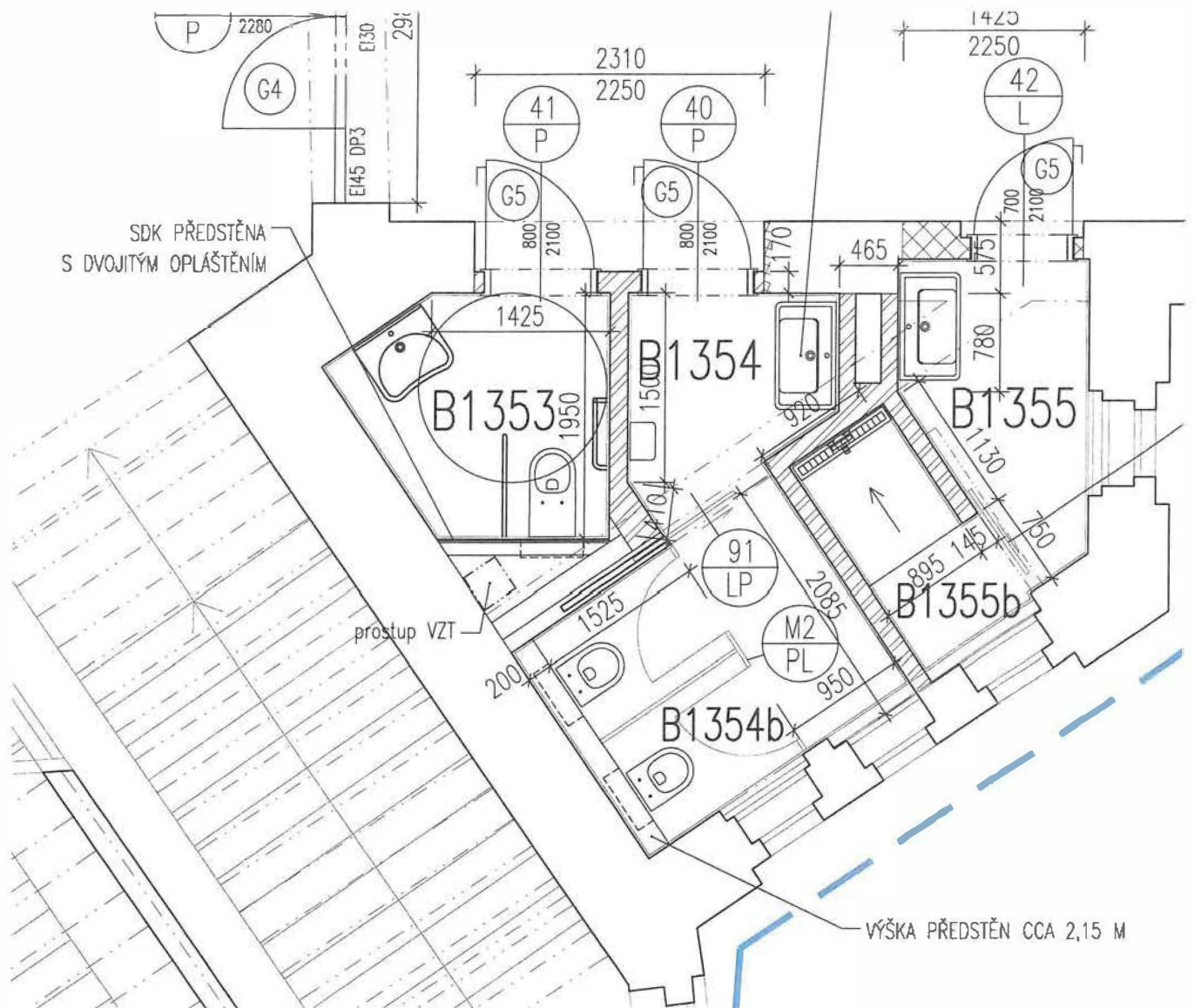
.....

.....

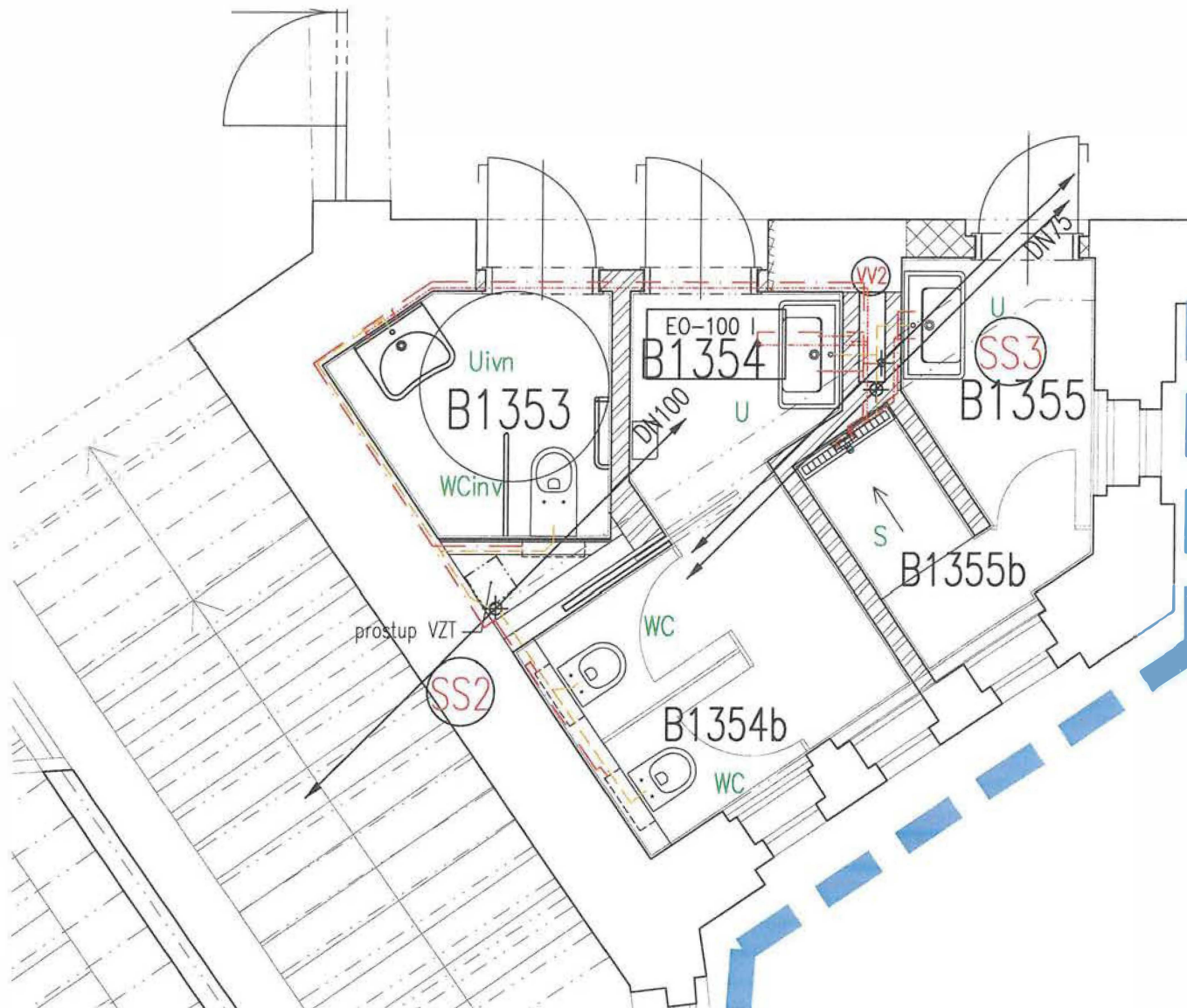
stavebník (VŠCHT):

.....

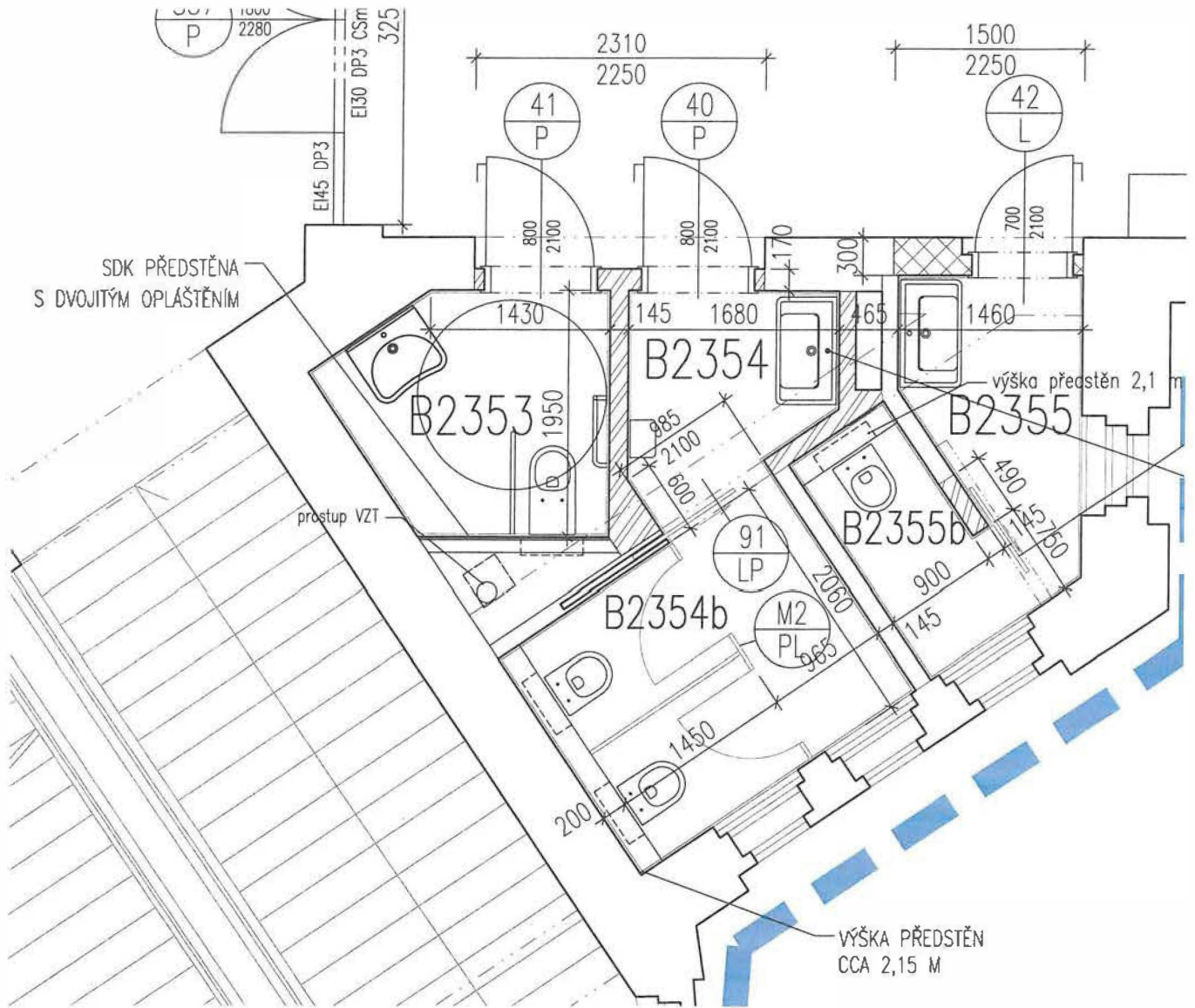
.....



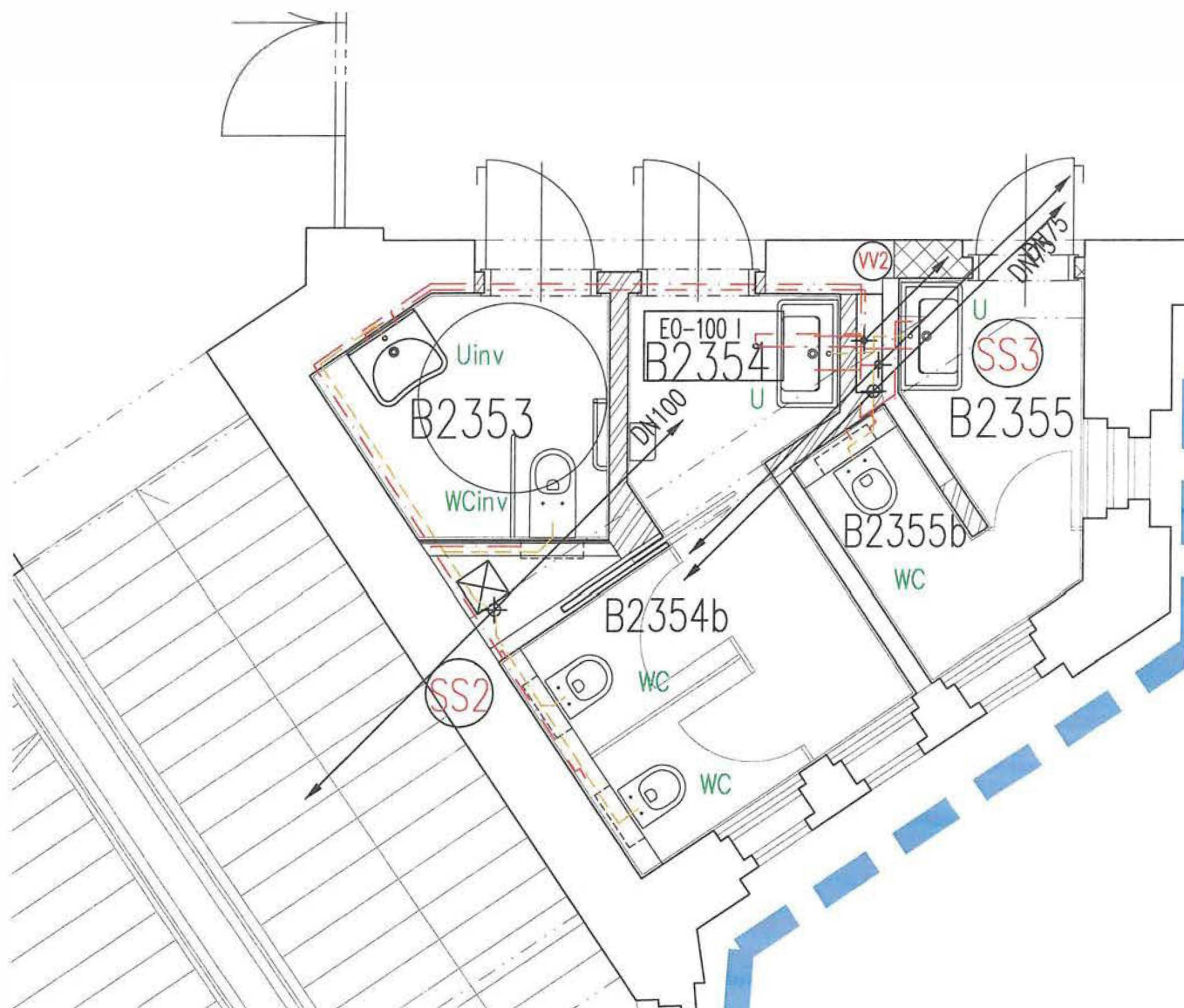
DATUM :	22.02.2021	PP05 - ÚPRAVA INVALIDNÍHO WC VŠCHT - PŮDORYS 1.NP - část a	PŘÍLOHA Č.
MĚŘÍTKO :	1 : 50		D.1.1.3 NS-2a-z2



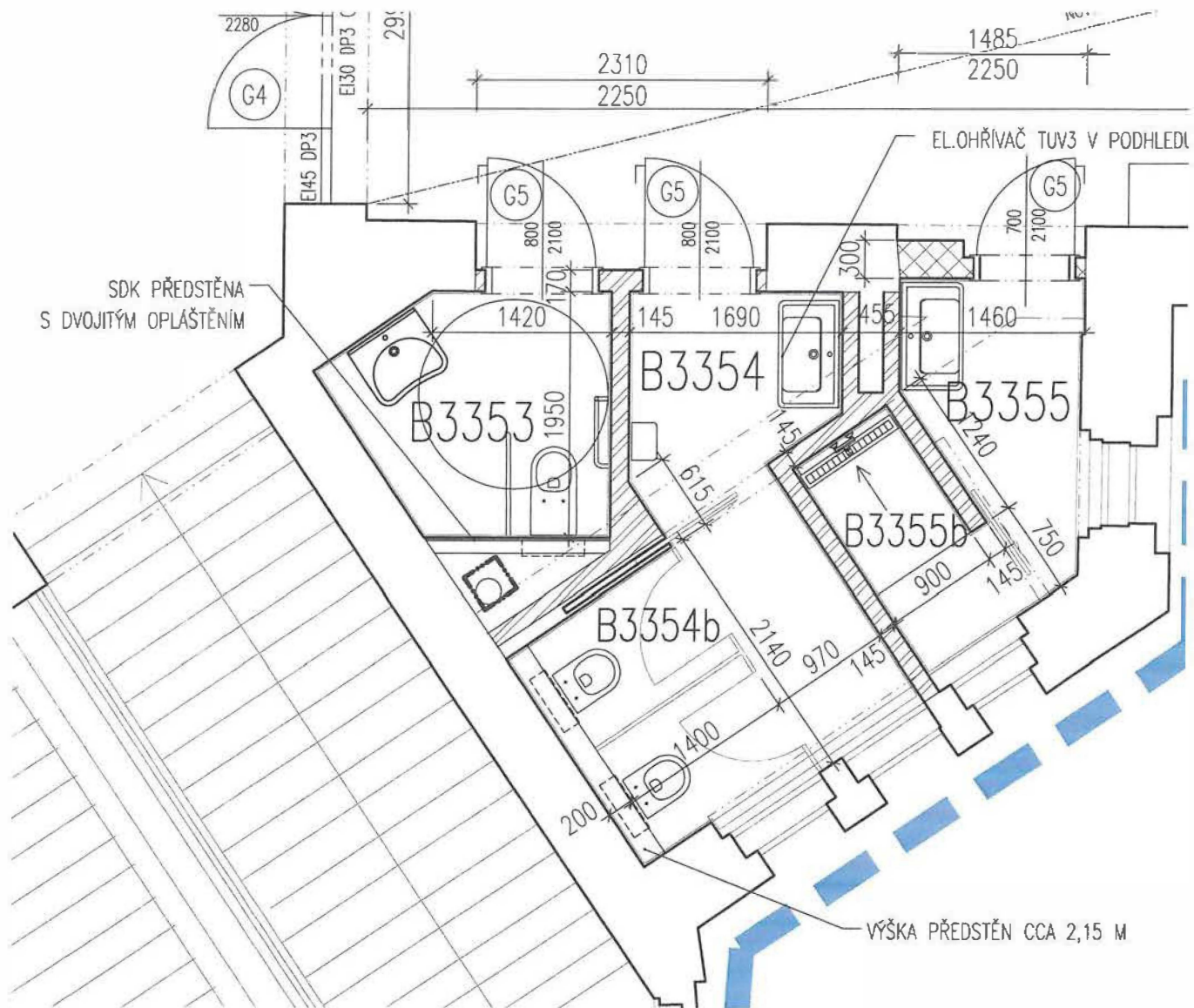
DATUM :	22.02.2021	PP05 – ÚPRAVA INVALIDNÍHO WC VŠCHT – ZTI – PŮDORYS 1.NP – část a	PŘÍLOHA Č.
MĚŘÍTKO :	1 : 50		D.1.4–1.02–z1



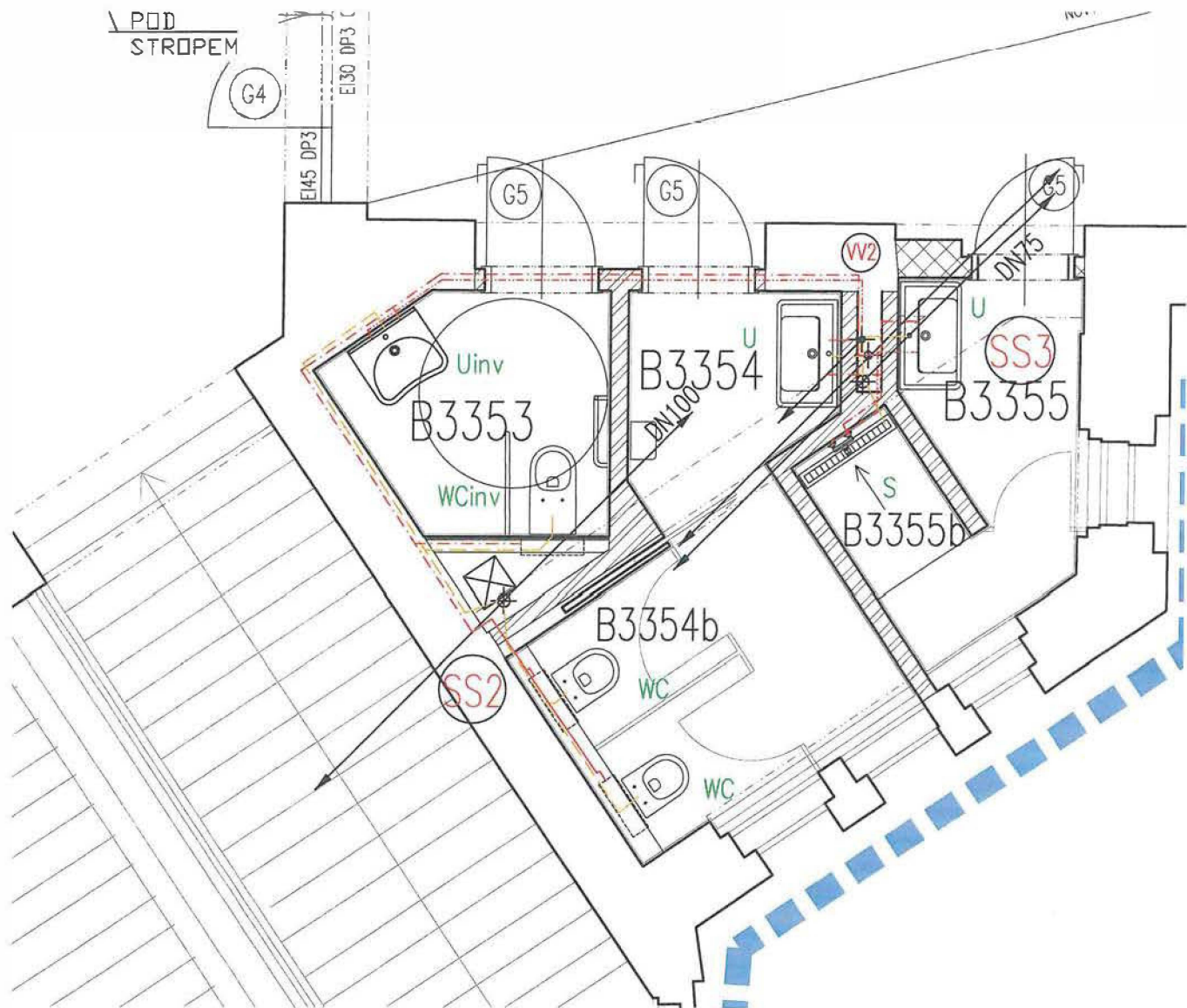
DATUM :	22.02.2021	PP05 – ÚPRAVA INVALIDNÍHO WC VŠCHT – PŮDORYS 2.NP – část a	PŘÍLOHA Č.
MĚŘÍTKO :	1 : 50		D.1.1.3 NS-3a-z1



DATUM :	22.02.2021	PP05 - ÚPRAVA INVALIDNÍHO WC VŠCHT - ZTI - PŮDORYS 2.NP - část a	PŘÍLOHA Č.
MĚŘÍTKO :	1 : 50		D.1.4-1.03-z1



DATUM :	22.02.2021	PP05 – ÚPRAVA INVALIDNÍHO WC VŠCHT – PŮDORYS 3.NP – část a	PŘÍLOHA Č.
MĚŘÍTKO :	1 : 50		D.1.1.3 NS-4a-z1



DATUM :	22.02.2021	PP05 – ÚPRAVA INVALIDNÍHO WC VŠCHT – ZTI – PŮDORYS 3.NP – část a	PŘÍLOHA Č.
MĚŘÍTKO :	1 : 50		D.1.4-1.04-z1

STAVBA	STAVEBNÍ ÚPRAVY KANCELÁŘI UVOLNĚNÝCH ČVUT
STAVEBNÍK	VŠCHT, Technická 1905/5, 160 00 Praha 6 - Dejvice
ZHOTOVITEL	Zlínstav a s , Bartošova 5532, 760 01 Zlín
PROJEKTANT	SPS projekt spol. s r o , Za Návsí 1670/9, 106 00 Praha 10
STUPEŇ PROJEKTU	Dokumentace pro provedení stavby

PŘEDMĚT	nahrazení teracových dlaždic ve vstupních halách litým teracem, změna podlahy ve schodišťové hale v 4np - Zikova
---------	---

DŮVOD POKYNU:	dohoda na KD, změna na základě zjištěných skutečností, oprava PD
---------------	--

DOTČENÉ PROFESE:	stavební část
------------------	---------------

POPIS ZMĚNY

Ve vstupních halách Zikova a Šolínova byla v PD navržena podlaha z teracových dlaždic. Po dohodě na KD bude nášlapná vrstva nahrazena litým broušeným teracem.
 Ve schodišťové hale v 4.NP byla na původní teracovou dlažbu nalepeny koberce, lepidlo nelze z dlažby odstranit, bylo proto rozhodnuto dlažbu v celé ploše haly vybourat a nahradit teracovou dlažbou novou.
 Ve výkazu výměr je opravena plocha skladby 1.6 (podlahy s keramickou dlažbou).
 Změny skladeb konstrukci přiloženy.

Nový výkres	Původní výkres:	
označení / název výkresu	doplňuje	nahrazuje
D1.1.2b_PP06b skladby konstrukcí změny skladeb 1.1, 1.3	D1.1.2	projektový pokyn PP06

vystavil (SPS projekt spol s.r.o.):	XXXXX	
zholovitel (Zlínstav a.s.):		
TDS (Gleeds ČR, s.r.o.):		
stavebnik (VŠCHT):		

<p>1.6</p>	<p>Nová podlaha na WC na stropní konstrukci – slinutá dlažba demonťované stávající vrstvy:</p> <ul style="list-style-type: none"> - stávající sejmutá dlažba včetně podkladní betonové mazaniny - odebraný násyp (stavební rum, škvára, písek) <p>nové vrstvy:</p> <ul style="list-style-type: none"> - keramická slinutá dlažba do cementového lepidla - litý cementový potěr samonivelační třída pevnosti dle ČSN EN 13 813: C25, v tahu za ohybu F5 - separační folie - desky EPS150 - stávající vyrovnaný podklad, vyrovnaná vrstva ponechaného násypu 	<p>cca 50 cca 100</p> <p>15 50</p> <p>cca 100</p>
------------	---	---