

Název akce: **ÚO Třebíč - technická budova - oprava fasády, technického zázemí a výměna vrat a oken**

Místo stavby: ÚO Třebíč, Bráfova 11, 674 01 Třebíč

Zadavatel: Krajské ředitelství policie kraje Vysočina, Vrchlického 2627/46, 587 24 Jihlava

Zhotovitel:



Datum:



## Rekapitulace

### Bourání a demontáže

Přípravné práce	81580,80
Lešení	160210,76
Klempířské prvky	30883,00
Střešní krytiny	36631,30
Střešní konstrukce	20162,20
Obklady	7405,50
Povlakové podlahové krytiny	2495,60
Dlažby	3887,50
Svislé konstrukce	22219,67
Vodorovné konstrukce	20771,08
Venkovní zpevněné plochy	59176,95
Vnitřní úpravy povrchů	22524,45
Venkovní úpravy povrchů	263121,39
Schodiště	20913,75
Speciální činnosti	4588,75
Izolace proti vodě	1695,00
Výplně otvorů	232536,00
Tepelné izolace	363,00
Zámečnické prvky	100236,00
Truhlářské prvky	3360,00
Nátěry - odstranění včetně koroze	15400,40
ZTI	5300,00
Silnoproudá elektroinstalace	41728,00
Elektronické komunikace	22393,00
Bleskosvod	6032,00
<b>Cena bez 21 % DPH</b>	<b>1185616,10</b>
<b>DPH 21 %</b>	<b>248979,38</b>
<b>Cena včetně 21 % DPH</b>	<b>1434595,48</b>

### Stavební úpravy

Související činnosti	103939,90
Klempířské prvky	48931,25
Střešní krytiny	14705,68
Střešní konstrukce	5040,00
Obklady	4227,19
Povlakové podlahové krytiny	2551,25
Dlažby	36087,75
Svislé konstrukce	3097,00
Vodorovné konstrukce	38491,07
Venkovní zpevněné plochy	17813,78
Vnitřní úpravy povrchů	16366,39

Venkovní úpravy povrchů	545980,12
Speciální činnosti	942,00
Speciální prvky - dodávka a montáž	2400,00
Izolace proti vodě - dodávka materiálů a aplikace	14556,75
Výplně otvorů - dodávka výrobků a montáž	285880,00
Tepelné izolace	435,60
Zámečnické prvky	225890,00
Nátěry ocelových konstrukcí - základní antikorozní nátěr	5087,50
Nátěry ocelových konstrukcí - mezi-nátěr	8665,00
Nátěry ocelových konstrukcí - vrchní dvojnásobný syntetický nátěr	8345,00
Nátěry zátěžové vnitřních omítek	1421,25
Nátěry protiskluzové vnitřních podlah	937,13
Malby	16208,17
ZTI	4500,00
Silnoproudá elektroinstalace	57580,00
Elektronické komunikace	1500,00
Bleskosvod - dodávka a montáž	15662,40
Ostatní a vedlejší náklady	76000,00
<b>Cena bez 21 % DPH</b>	<b>1563242,16</b>
<b>DPH 21 %</b>	<b>328280,85</b>
<b>Cena včetně 21 % DPH</b>	<b>1891523,01</b>
<b>Cena celkem za dílo bez 21 % DPH</b>	<b>2748858,25</b>
<b>DPH 21 %</b>	<b>577260,23</b>
<b>Cena celkem za dílo včetně 21 % DPH</b>	<b>3326118,49</b>

Poznámka:

Uchazeč o veřejnou zakázku doplňuje pouze žlutě vyznačené buňky.

Uchazeč je povinen při oceňování soupisu stavebních prací ověřit funkčnost dosazených vzorců ve vazbě na rekapitulaci a celkovou cenu díla.

<b>Bourání a demontáže</b>	<b>MJ</b>	<b>Množství</b>	<b>JC</b>	<b>Cena celkem</b>
<b>Přípravné práce</b>				<b>81580,80</b>
Ochrana rolovacích vrat v místě vjezdu do areálu proti poškození a znečištění v průběhu výstavby	soubor	1,00	3000	3000,00
Ochrana stávajících podlahových krytin před prováděním stavebních úprav Desky OSB 3 P+D, tloušťka 12 mm + separační geotextilie v jedné vrstvě 300 g/m2	m2	79,26	780	61822,80
Ochrana stávající fóliové střešní krytiny plochých střech před prováděním stavebních úprav Desky OSB 3 P+D, tloušťka 15 mm + separační geotextilie v jedné vrstvě 500 g/m2	m2	17,10	980	16758,00
<b>Lešení</b>				<b>160210,76</b>
Lešení řadové rámové lehké, zatížení do 200 kg/m2, šířka do 0,9 m, výška do 8 m (pronájem, montáž, demontáž, manipulace, doprava, ochranné zábradlí, ochranná síť)				
Západní strana (zůstane zachován nepřetržitý přístup do budovy a garáží ve dvoře po celou dobu výstavby)	m2	190,09	270	51324,30
Severní strana	m2	56,50	190	10734,05
Severní strana - ve dvoře (zůstane zachován nepřetržitý přístup do budovy po celou dobu výstavby)	m2	23,52	270	6350,40
Východní strana	m2	132,56	190	25186,16
Zděné oplocení nádvoří z obou stran	m2	170,62	190	32416,85
Záchytná stříška k lešení, šířka přes 2,5 m (pronájem, montáž, demontáž, manipulace, doprava)				
Západní strana nad vstupem a vjezdu do garáží	m	9,60	620	5952,00
Severní strana - ve dvoře nad vstupem do budovy	m	4,00	620	2480,00
Nad vjezdem do areálu z obou stran	m	9,60	620	5952,00
Lešení pomocné pro objekty pozemních staveb s lešeňovou podlahou výšky přes 1,9 m, zatížení do 150 kg/m2 (pronájem, montáž, demontáž, manipulace, doprava)				
Interiéry místností v prostoru výměny výplní otvorů v obvodovém zdivu	m2	79,26	250	19815,00
<b>Klempířské prvky</b>				<b>30883,00</b>

Oplechování venkovních parapetů okenních otvorů, r.š. do 300 mm				
Okna - západní strana	m	3,18	520	1651,00
Okna - severní strana	m	1,25	520	650,00
Okna - východní strana	m	12,50	520	6500,00
Lemování okraje pultové střechy kiosku, r.š. do 300 mm	m	2,30	540	1242,00
Oplechování konzoly nad severním vstupem, hladký falcovaný plech Rozměr: 2600x950 mm	ks	1,00	3400	3400,00
Podokapní žlab pultové střechy do dvora, průměr do 150 mm (háky, čela, kotlíky, spojky) Demontáž, uložení, doplnění prvků a zpětná montáž	m	7,20	1450	10440,00
Dešťový svod pultové střechy na severní straně, průměr do 100 mm (zděře, kolena, objímky, spojovací materiál) Demontáž, uložení, doplnění prvků a zpětná montáž	m	5,60	1250	7000,00
<b>Střešní krytiny</b>				<b>36631,30</b>
Plošně natavená střešní krytina kiosku z asfaltových pásů ve dvou vrstvách	m2	3,91	1230	4809,30
Krytina přístřešku nad západním vstupem z vlnitého polykarbonátu, včetně upevňovacích prvků	m2	5,95	2400	14280,00
Krytina přístřešku u zděného oplocení z trapézového hliníkového plechu, syntetický nátěr, včetně upevňovacích prvků	m2	5,72	2650	15158,00
Odstranění nefunkčního PU tmelu a vyčištění spár na rozhraní klempířských prvků plochých střech s fóliovou střešní krytinou a navazujících svislých konstrukcí	m	14,90	160	2384,00
<b>Střešní konstrukce</b>				<b>20162,20</b>
Hliníkový trapézový plech ve spádu do 10°, včetně upevňovacích prvků, tloušťka do 1 mm, výška trapézu do 50 mm Nosná konstrukce z ocelových L profilů, průřez do 50x50/5 mm, 3 ks	m2	3,91	2820	11026,20

Vyztužený beton na trapézovém plechu ve spádu, tloušťka do 100 mm	m2	3,91	1600	6256,00
---	----	------	------	---------

Vyztužený beton na konzole nad severním vstupem ve spádu, tloušťka do 100 mm	m2	1,80	1600	2880,00
--	----	------	------	---------

<b>Obklady</b>				<b>7405,50</b>
----------------	--	--	--	----------------

Vnitřní kontaktně lepený spárovaný keramický obklad, formát do 200x100 mm, tloušťka do 10 mm, včetně podkladní jádrové omítky a vyčištění spár keramického zdiva

Stěny a ostění v místech výměny otvorových prvků v obvodovém zdivu	m2	2,51	1900	4759,50
--	----	------	------	---------

Obklad vnitřních parapetů okenních otvorů	m2	1,47	1800	2646,00
---	----	------	------	---------

<b>Povlakové podlahové krytiny</b>				<b>2495,60</b>
------------------------------------	--	--	--	----------------

Plošně lepená povlaková podlahová krytina, tloušťka do 2 mm

Lokálně v místě výměny výplní otvorů v obvodovém zdivu Vstup - západní strana	m2	1,43	1600	2280,00
--	----	------	------	---------

Soklík PVC, průřez 32 x 32 mm

Lokálně v místě výměny výplní otvorů v obvodovém zdivu Vstup - západní strana	m	2,20	98	215,60
--	---	------	----	--------

<b>Dlažby</b>				<b>3887,50</b>
---------------	--	--	--	----------------

Kontaktně lepená spárovaná keramická dlažba, formát do 100x100 mm, tloušťka do 8,0 mm

Lokálně v místě výměny výplní otvorů v obvodovém zdivu Vstup ve dvoře - severní strana	m2	0,41	2500	1012,50
---	----	------	------	---------

Kontaktně lepený spárovaný keramický soklík, výška do 100 mm, tloušťka do 8,0 mm, včetně podkladní jádrové omítky a vyčištění spár keramického zdiva

Lokálně v místě výměny výplní otvorů v obvodovém zdivu Vstup ve dvoře - sever	m	1,15	2500	2875,00
--	---	------	------	---------

<b>Svislé konstrukce</b>				<b>22219,67</b>
--------------------------	--	--	--	-----------------

Režné zdivo kiosku z vápenopískových cihel, včetně překladu nad dveřním otvorem, tloušťka 150 mm	m2	7,06	2300	16237,43
Zdivo keramické v místě vybouraných dveřních zárubní, tloušťka do 175 mm, včetně oboustranné povrchové úpravy omítkou	m3	0,15	12900	1946,25
Strojně zřízená drážka ve zdivu cihelném, režném z vápenopískových cihel nebo betonu, průřez 50x50 mm Drážka v obvodovém nebo venkovním zdivu pro uložení elektroinstalačních chrániček	m	10,20	180	1836,00
Prostup jádrovým vrtáním ve zdivu cihelném, režném z vápenopískových cihel nebo betonu, průměr do 50 mm Prostupy v obvodovém nebo venkovním zdivu pro uložení elektroinstalačních rozvodů	m	1,00	2200	2200,00
<b>Vodorovné konstrukce</b>				<b>20771,08</b>
Betonový nevyztužený potěr pod oplechováním venkovního parapetu okenních otvorů, šířka do 175 mm, tloušťka do 50 mm	m2	2,72	520	1412,78
Betonový nevyztužený potěr pod obkladem vnitřního parapetu okenních otvorů, šířka do 150 mm, tloušťka do 50 mm	m2	2,33	480	1117,80
Betonový vyztužený potěr v konstrukci podlahy, tloušťka do 100 mm, včetně obvodové dilatační pásky				
Podlaha u garážových vrat	m2	1,34	1200	1606,50
Kiosek	m2	3,00	1200	3600,00
Podlaha u vstupních dveří - západ	m2	0,38	1200	450,00
Podlaha u vstupních dveří - sever	m2	0,29	1200	348,00
Podlaha u vstupních dveří ve dvoře - sever	m2	0,55	1200	654,00
Základ z nevyztuženého monolitického betonu pod původním pohonem vrat Kiosek (znečištění povrchu ropnými produkty)	m3	0,46	6500	2957,50
Nevyztužený spádový potěr v místě soklu režného vápenopískového zdiva, šířka do 175 mm, tloušťka do 50 mm	m2	3,96	480	1900,50
Zřízení niky/otvoru v podestě venkovního schodiště před vstupem pro instalaci venkovní čistící zóny s odvodněním Rozměr čistící zóny: 600 x 400/80 mm, svislý otvor pro odvodnění do DN 100 mm	ks	1,00	2500	2500,00

Strojní dělení betonu ve vodní lázni, hloubka do 100 mm				
Podlaha u vstupních dveří - západ	m	1,50	660	990,00
Podlaha u vstupních dveří - sever	m	1,50	660	990,00
Podlaha u vstupních dveří ve dvoře - sever	m	1,40	660	924,00
Čistící zóna	m	2,00	660	1320,00

<b>Venkovní zpevněné plochy</b>				<b>59176,95</b>
---------------------------------	--	--	--	-----------------

Litý asfalt u garážových vrat, pás v šířce do 500 mm, tloušťka vrstvy do 50 mm	m2	1,99	2500	4968,75
Podkladní nevyztužený beton u garážových vrat, pás v šířce do 500 mm, tloušťka do 150 mm	m2	1,99	2800	5565,00
Dvouvrstvá asfaltem obalovaná směs u vjezdu do dvora, pás v šířce do 300 mm, tloušťka vrstvy do 150 mm Drážka ve skladbě zpevněné plochy pro uložení elektroinstalačních chrániček	m2	3,56	3800	13509,00
Vytěžení horní podkladní ztuhlenné vrstvy drceného kameniva ve skladbě zpevněné plochy u vjezdu do dvora, jemnější frakce, pás v šířce do 300 mm, tloušťka vrstvy do 200 mm Drážka ve skladbě zpevněné plochy pro uložení elektroinstalačních chrániček	m3	0,71	3500	2488,50
Vytěžení spodní podkladní ztuhlenné vrstvy drceného kameniva ve skladbě zpevněné plochy u vjezdu do dvora, hrubější frakce, pás v šířce do 300 mm, tloušťka vrstvy do 200 mm Drážka ve skladbě zpevněné plochy pro uložení elektroinstalačních chrániček	m3	0,71	3700	2630,70
Strojní dělení litého asfaltu, hloubka do 50 mm	m	4,98	480	2388,00
Strojní dělení betonu ve vodní lázni, hloubka do 150 mm	m	4,98	920	4577,00
Strojní dělení asfaltem obalované směsi ve vodní lázni, hloubka do 150 mm	m	22,55	920	20746,00
Základ z nevyztuženého monolitického betonu pod stávajícím venkovním ocelovým sloupkem pro čtečku vjezdu do dvora / výjezdu ze dvora, včetně kovových kotev Rozměr: 400x400x600 mm	m3	0,19	12000	2304,00

Počet: 2 ks

**Vnitřní úpravy povrchů** **22524,45**

Dvourstvá štuková omítka ostění a nadpraží stavebních otvorů, otlučení 100 % plochy, vyčištění spár keramického zdiva

Garáž (včetně omyvatelného nátěru)	m2	3,35	720	2412,90
Okna a dveře - západ (včetně zátěžového nátěru u dveří)	m2	2,69	720	1935,90
Okna a dveře - sever	m2	2,54	720	1831,95
Okna - východ	m2	6,08	720	4374,00

Mechanické odstranění souvrství vnitřních otěruvzdorných, zátěžových nebo omyvatelných nátěrů omítek s částí štukové vrstvy vnitřních stěn v oblasti stavebních otvorů s nově instalovanými výplněmi

Garáž	m2	3,05	340	1037,85
Okna a dveře - západní strana	m2	7,50	340	2550,00
Okna a dveře - severní strana	m2	5,89	340	2001,75
Okna - východní strana	m2	18,77	340	6380,10

**Venkovní úpravy povrchů** **263121,39**

Dvourstvá bížolitová omítka podhledů v rozsahu do 10 % celkové plochy

Vodorovný přesah římsy	m2	19,55	820	16027,93
Konzola nad vstupem - sever, vodorovné a svislé plochy	m2	2,39	820	1955,70

Dvourstvá bížolitová omítka stěn, vyčištění spár keramického zdiva, v rozsahu do 10 % celkové plochy

Svislá plocha římsy	m2	40,82	710	28982,64
Svislé obvodové konstrukce				
Západní fasáda	m2	79,86	710	56701,93
Severní fasáda	m2	30,34	710	21543,62
Severní fasáda ve dvoře	m2	15,38	710	10921,13
Východní fasáda	m2	63,78	710	45285,13
Východní fasáda ve dvoře	m2	7,21	710	5115,55

Dvourstvá bížolitová omítka ostění a nadpraží stavebních otvorů, vyčištění spár keramického zdiva, v rozsahu 100 %



celkové plochy				
Okna a dveře - západ	m2	2,69	770	2070,34
Okna a dveře - sever	m2	2,54	770	1959,17
Okna - východ	m2	7,13	770	5486,25
Jednovrstvá cementová škrábaná omítka stěn, vyčištění spár keramického zdiva, v rozsahu 100 % celkové plochy				
Sokl - sever	m2	3,38	690	2331,34
Sokl - východ	m2	9,38	690	6472,20
Dvouvrstvá štuková omítka stěn, vyčištění spár keramického zdiva, v rozsahu do 50 % celkové plochy				
Sokl zděného oplocení - jih	m2	3,68	680	2502,40
Sokl zděného oplocení - sever	m2	14,60	680	9929,28
Stěny, ostění a nadpraží portálu v místě vjezdu do dvora	m2	14,79	680	10058,90
Keramický obklad obvodového zdiva v oblasti soklu, spárovaný, včetně podkladní omítky a vyčištění spár keramického zdiva (kabřinec), v rozsahu 100 % celkové plochy				
Sokl - západ	m2	14,52	1400	20328,88
Cementová omítka vodorovných, svislých a šikmých ploch konstrukce ramene a podesty venkovního schodiště, v rozsahu do 50 % celkové plochy				
Schodiště - západ	m2	5,18	740	3834,13
Schodiště - sever	m2	5,20	740	3850,31
Očištění povrchu vodorovných a svislých ploch venkovního betonového monolitického schodiště				
Schodiště - západ	m2	4,95	260	1287,00
Schodiště - sever	m2	5,77	260	1499,06
Schodiště ve dvoře - sever	m2	3,43	260	890,66
Očištění povrchu vodorovných a svislých ploch venkovní betonové římsy zděného oplocení	m2	15,72	260	4087,85
<b>Schodiště</b>			<b>20913,75</b>	
Venkovní přímé čtyřstupňové betonové monolitické schodiště na terénu	m3	0,87	24000	20913,75

Severní vstup - psovodi

**Speciální činnosti 4588,75**

Tryskání degradovaného betonového povrchu venkovních vodorovných nosných konstrukcí podesty rampy a schodiště

Severní vstup	m2	0,63	750	468,75
Severní vstup - ve dvoře	m2	0,16	750	120,00

Demontáž a likvidace původního elektromotorického pohonu garážových vrat, včetně motoru, převodovky, elektroinstalačních prvků a příslušenství

	ks	1,00	4000	4000,00
--	----	------	------	---------

Odpojení zařízení, demontáž a likvidace, včetně náplní a maziv na bázi ropných produktů  
Kiosek

**Izolace proti vodě 1695,00**

Plnoplošně natavené asfaltové pásy ve skladbě podlah, v jedné vrstvě na vodorovných plochách nebo svisle vytažené

Demontáž a likvidace, očištění betonového povrchu

Podlaha u vstupních dveří - západ	m2	1,43	750	1068,75
Podlaha u vstupních dveří - sever	m2	0,29	750	217,50
Podlaha u vstupních dveří ve dvoře - sever	m2	0,55	750	408,75

**Výplně otvorů 232536,00**

Okno jednoduché jednokřídlé otvíravě sklopné z dutých vícekomorových plastových profilů zasklených čirým izolačním dvojsklem, včetně příslušenství, rozměr stavebního otvoru 1150 x 1800 mm

Západní strana	ks	2,00	11200	22400,00
Severní strana	ks	1,00	11200	11200,00
Východní strana	ks	10,00	11200	112000,00

Okno jednoduché jednokřídlé sklopné z dutých vícekomorových plastových profilů zasklených čirým izolačním dvojsklem, včetně příslušenství, rozměr stavebního otvoru 575 x 625 mm

Západní strana	ks	1,00	8600	8600,00
----------------	----	------	------	---------

Dvoukřídle dveře s pevným nadsvětlíkem z dutých vícekomorových plastových profilů zasklených izolačním dvojsklem (3/5 plochy)/PUR panelem (2/5 plochy), včetně příslušenství, rozměr stavebního otvoru 1500 x 2550 mm Kontaktní čidla ze systému EZS budou demontována a uložena k instalaci do nové výplně otvoru	ks	1,00	37500	37500,00
Dveře jednokřídle otočné, dřevěné palubkové, plné, včetně příslušenství, rozměr 700 x 1970 mm Kiosek	ks	1,00	7800	7800,00
Dveře jednokřídle otočné, dřevěné palubkové, částečně prosklené, včetně příslušenství, rozměr 800 x 1970 mm Kontaktní čidla ze systému EZS budou demontována a uložena k instalaci do nové výplně otvoru Vstup - severní strana	ks	1,00	8100	8100,00
Dveře dvoukřídle otočné, dřevěné palubkové, plné, včetně příslušenství, rozměr 1450 x 2200 mm Kontaktní čidla ze systému EZS budou demontována a uložena k instalaci do nové výplně otvoru Sklad - severní strana	ks	1,00	12800	12800,00
Dveře jednokřídle otočné, dřevěné s povrchovou úpravou HPL, plné, včetně příslušenství, rozměr 1250 x 1970 mm Vysazení dveří, přesun v rámci staveniště, uložení, zpětná montáž, seřízení a zprovoznění Vstup psovodi - severní strana	ks	1,00	2500	2500,00
Vnitřní horizontální hliníkové žaluzie, včetně příslušenství, rozměr stavebního otvoru 1150 x 1800 mm	ks	2,00	2100	4200,00
Plastové obklady vnitřních parapetů, stavební hloubka do 200 mm Délka: 1200 mm	ks	6,00	620	3720,00
Délka: 600 mm	ks	1,00	420	420,00
Vyčištění spár sklobetonového zdiva, rozměr 600 x 900 mm, formát tvárnic 200x200 mm	m2	1,62	800	1296,00

<b>Tepelné izolace</b>				<b>363,00</b>
------------------------	--	--	--	---------------

Desky z expandovaného pěnového polystyrenu ve skladbě podlah, volně položené v jedné vrstvě, tloušťka do 100 mm Demontáž a likvidace, včetně separační fólie				
Podlaha u vstupních dveří - západ	m2	0,38	300	112,50
Podlaha u vstupních dveří - sever	m2	0,29	300	87,00

Podlaha u vstupních dveří ve dvoře - sever	m2	0,55	300	163,50
<b>Zámečnické prvky</b>				<b>100236,00</b>
Garážová vrata tříkřídlá s otočnými/skládacími křídly v rámu z ocelových profilů L, včetně příslušenství Rám zazděný ve zdivu ostění, mechanicky upevněný k překladu v nadpraží, zakotvený do skladby podlahy, zapuštěný pod úroveň venkovní zpevněné plochy Ocelová konstrukce s plechovou (2/3 plochy) a prosklenou (drátosklo 1/3 plochy) výplní Na vnitřní straně plných ploch křidel tepelná izolace z EPS, tloušťka 50 mm Povrchová úprava syntetickým nátěrem Rozměr stavebního otvoru: 2975x3300 mm	ks	1,00	45000	45000,00
Kovová větrací mřížka, včetně rámečku, rozměr 150x150 mm	ks	2,00	320	640,00
Kovová větrací mřížka, včetně rámečku, rozměr 150x300 mm	ks	8,00	420	3360,00
Kovová větrací mřížka, včetně rámečku, rozměr 300x300 mm	ks	1,00	490	490,00
Ocelová dveřní zárubeň, syntetický nátěr, rozměr 700 x 1970/115 mm	ks	1,00	3500	3500,00
Ocelová dveřní zárubeň, syntetický nátěr, rozměr 800 x 1970/165 mm	ks	1,00	3800	3800,00
Vnitřní otočná jednokřídlá dveřní mříž mechanicky upevněná ke zdivu, rám + křídlo z ocelových profilů, syntetický nátěr, zámek ve dvou úrovních, závěsy Rozměr: 1000 x 2100 mm Demontáž, uložení, úprava, zpětná montáž a zprovoznění	ks	1,00	4000	4000,00
Vnitřní otočná dvoukřídlá dveřní mříž mechanicky upevněná ke zdivu, rám + křídla z ocelových profilů, diagonální výztuhy, syntetický nátěr, zámek, závěsy Rozměr: 1650 x 2300 mm Demontáž, uložení, úprava, zpětná montáž a zprovoznění	ks	1,00	5000	5000,00
Lehká ocelová konstrukce přístřešku nad vstupem, syntetický nátěr, včetně kotevních prvků, hmotnost do 200 kg	ks	1,00	7000	7000,00

Přístřešek nad venkovním schodištěm - západní strana

Lehká ocelová konstrukce přístřešku vedle vrat, syntetický nátěr, včetně kotevních prvků, hmotnost do 100 kg Přístřešek u zděného oplocení	ks	1,00	7000	7000,00
Rám portálu u vjezdu do nádvoří z ocelového L profilu, průřez do 80x80/8,0 mm, včetně zazděných kotevních prvků syntetický nátěr Rozměr: 3550x3650 mm	ks	1,00	2000	2000,00
Soubor drobných kovových kotevních a upevňovacích prvků patrných na fasádách objektu, hmotnost do 1 kg	ks	16,00	150	2400,00
Hrany stupňů venkovního schodiště z ocelových profilů L, průřez 50x50/5 mm, včetně kotevních prvků do betonu a šikmých výztuh na obou stranách schodiště Délka: 1200 mm	ks	5,00	600	3000,00
Pultový přístřešek nad vstupem, bezpečnostní sklo, rozměr do 1500 x 1000 mm, patice - 2 ks, táhla - 2 ks Demontáž, uložení a zpětná montáž	ks	1,00	3000	3000,00
Venkovní předokenní mříž z ocelových profilů s kotevními prvky zazděnými v obvodovém zdivu, syntetický nátěr Pohledová plocha: 4500x1700/150 mm	ks	2,00	1700	3400,00
Venkovní předokenní mříž z ocelových profilů s kotevními prvky zazděnými v obvodovém zdivu, syntetický nátěr Pohledová plocha: 1550x1700/150 mm	ks	1,00	570	570,00
Ocelové zábradlí venkovního schodiště / rampy - severní strana Odnímatelná/pevná vodorovná/šikmá trubková konstrukce zábradlí s vodorovným/šikmým dělením ve dvou úrovních, syntetický nátěr, včetně kotevních prvků do betonu Výška do 1000 mm	m	4,93	320	1576,00
Venkovní ocelový sloupek pro čtečku vjezdu do dvora / výjezdu ze dvora, včetně stříšky, optozávory, kotevní patice a upevňovacích prostředků, syntetický nátěr, výška do 1200 mm	ks	2,00	450	900,00
Venkovní otočná jednokřídlá branka mechanicky upevněná ke zdivu, rám + křídlo z ocelových profilů,	ks	1,00	3600	3600,00

syntetický nátěr, zámek, závěsy

Rozměr: 1050x1600 mm

Demontáž, uložení, úprava, zpětná montáž a zprovoznění

### Truhlářské prvky

**3360,00**

Ochranné dřevěné profily vnitřních svislých rohů, délka 1500 mm Vstup - západní strana	ks	2,00	350	700,00
Dveřní dřevěný práh mechanicky upevněný, rozměr 800 x 160 mm	ks	1,00	260	260,00
Dřevěná garnyž mechanicky upevněná ke zdivu, včetně svěšení / pověšení záclony, délka do 2000 mm Demontáž, uložení, zpětná montáž, včetně nahrazení upevňovacích prostředků	ks	2,00	600	1200,00
Dřevěná garnyž mechanicky upevněná ke zdivu, včetně svěšení / pověšení záclony, délka do 4000 mm Demontáž, uložení, zpětná montáž, včetně nahrazení upevňovacích prostředků	ks	1,00	1200	1200,00

### Nátěry - odstranění včetně koroze

**15400,40**

Venkovní ocelové trubkové zábradlí, průměr do 60 mm U vjezdu do garáže, výška 450 mm	m	1,95	320	624,00
Podél rampy, výška 1000 mm	m	8,50	380	3230,00
Ocelové zábradlí venkovního schodiště - západní strana Čtvercové sloupky, obdélníkové madlo, vodorovné a šikmé konstrukční prvky, svislá výplň plochým profilem Výška do 1000 mm	m	4,40	380	1672,00
Venkovní ocelová dveřní zárubeň, rozměr 1250x1970/300 mm Severní vstup - psovodi	ks	1,00	470	470,00
Vnitřní otočná jednokřídlá dveřní mříž mechanicky upevněná ke zdivu, rám + křídlo z ocelových profilů, zámek ve dvou úrovních, závěsy Rozměr: 1000 x 2100 mm	ks	1,00	1500	1500,00

Vnitřní otočná dvoukřídlá dveřní mříž mechanicky upevněná ke zdivu, rám + křídla z ocelových profilů,  
diagonální výztuhy, zámek, závěsy  
Rozměr: 1650 x 2300 mm

ks 1,00 2200 2200,00

Vnitřní zátěžový nátěr omítek stěn a ostění stavebních otvorů

Lokálně v místech výměny výplní otvorů v obvodovém zdivu

Garáž

m2 2,80 240 672,00

Vstup - západ

m2 1,20 240 288,00

Okna z dílen - východ

m2 1,69 240 404,40

Portál - vjezd

m2 3,50 240 840,00

Venkovní otočná jednokřídlá branka mechanicky upevněná ke zdivu, rám + křídlo z ocelových profilů,  
syntetický nátěr, zámek, závěsy

Rozměr: 1050x1600 mm

Demontáž, uložení, úprava, zpětná montáž a zprovoznění

ks 1,00 3500 3500,00

## ZTI 5300,00

Venkovní vodovodní kulový uzávěr, DN do 3/4"

Severní strana ve dvoře

Součástí položky je obnažení prostupu, demontáž rozvodů vody prostupujících obvodovým zdivem a úprava vnitřních  
plastových rozvodů pro napojení venkovní nezámrzné armatury.

ks 1,00 5300 5300,00

## Silnoproudá elektroinstalace 41728,00

Svítilno LED výložníkové venkovní plastové přisazené na stěně, vyložení do 500 mm, včetně podpovrchových krabic a  
příslušenství; přívody silnoproudu budou upraveny pro nová svítidla

Odpojení, demontáž a předání nepoškozených funkčních svítidel uživateli

ks 7,00 3500 24500,00

Svítilno žárovkové venkovní plastové / kovové přisazené na stěně nebo podhledu, průměr do 300 mm,  
včetně příslušenství; přívody silnoproudu budou upraveny pro nová svítidla

Odpojení, demontáž a likvidace

ks 6,00 1800 10800,00

Venkovní zásuvka 400 V, včetně příslušenství; přívody silnoproudu budou upraveny pro nové zásuvky Odpojení, demontáž a likvidace	ks	1,00	850	850,00
Venkovní zásuvka 240 V, včetně příslušenství; přívody silnoproudu budou upraveny pro nové zásuvky Odpojení, demontáž a likvidace	ks	1,00	120	120,00
Vnitřní zásuvka 400 V, včetně příslušenství Odpojení, demontáž, uložení, zpětná montáž, zapojení a zprovoznění	ks	2,00	240	480,00
Vnitřní zásuvka 240 V, včetně příslušenství Odpojení, demontáž, uložení, zpětná montáž, zapojení a zprovoznění	ks	5,00	190	950,00
Venkovní podomítkový vypínač třífázový, včetně příslušenství Odpojení, demontáž, ukončení přívodu, zednické zapravení niky ve zdivu	ks	1,00	460	460,00
Venkovní podomítkový vypínač jednofázový, včetně příslušenství; přívody silnoproudu budou upraveny pro nové vypínače Odpojení, demontáž, likvidace, zednické zapravení niky ve zdivu	ks	2,00	420	840,00
Vnitřní povrchový vypínač jednofázový, včetně příslušenství Odpojení, demontáž, uložení, zpětná montáž, zapojení a zprovoznění	ks	4,00	120	480,00
Venkovní plastová povrchová krabice Odpojení, demontáž a likvidace	ks	4,00	20	80,00
Víčko silnoproudé kruhové elektroinstalační krabice plastové větší Demontáž a likvidace	ks	5,00	10	50,00
Víčko silnoproudé kruhové elektroinstalační krabice plastové menší Demontáž a likvidace	ks	5,00	8	40,00
Venkovní povrchové rozvody silnoproudé elektroinstalace v plastových lištách, včetně příslušenství	m	35,60	25	890,00



Odpojení, demontáž a likvidace

Vnitřní povrchové rozvody silnoproudé elektroinstalace v plastových lištách, včetně příslušenství Demontáž, zpřístupnění stavebních otvorů pro výměnu výplní, zpětná montáž	m	6,60	180	1188,00
--	---	------	-----	---------

### Elektronické komunikace

22393,00

Venkovní slaboproudé zařízení pro bezdrátový přenos, kovová konzola, upevňovací prostředky Odpojení, demontáž, uložení, zpětná montáž, zapojení a zprovoznění	ks	2,00	550	1100,00
--	----	------	-----	---------

Přeložka řídicí jednotky rolovacích vrat	ks	1,00	12000	12000,00
--	----	------	-------	----------

Řídicí jednotka bude přeložena z exteriéru do skladu vedle vstupu do budovy.

Součástí položky bude odpojení jednotky, výměna stávající kabeláže mezi pohonem vrat a novým umístěním jednotky, zapojení a zprovoznění zařízení, včetně dodávky materiálů a provedení souvisejících činností, včetně revize silnoproudé elektroinstalace, bude-li vyžadována.

Tato úprava bude zajištěna ve spolupráci s dodavatelem vratového systému, bez vlivu na délku trvání nebo obsah stávající záruky.

Povrchové rozvody elektronických komunikací v plastových lištách, včetně příslušenství Odpojení, demontáž a likvidace	m	61,85	25	1546,25
--	---	-------	----	---------

Přeložka stávajících povrchových rozvodů elektronických komunikací v plastových lištách, dočasné vyvěšení kabelů, včetně příslušenství	m	23,25	85	1976,25
--	---	-------	----	---------

Podpovrchové rozvody elektronických komunikací v ohebných plastových trubkách, včetně příslušenství Zpřístupnění drážek s rozvody vyplněných monolitickým betonem ve skladbě zpevněných ploch, demontáž rozvodů a likvidace Průměrný průřez drážky: 150x300 mm	m	11,85	330	3910,50
---	---	-------	-----	---------

Komunikátor v místě vjezdu do dvora Odpojení a demontáž včetně příslušenství, likvidace	ks	3,00	350	1050,00
--	----	------	-----	---------

Semafor v místě vjezdu do dvora	ks	1,00	360	360,00
---------------------------------	----	------	-----	--------

Odpojení a demontáž včetně příslušenství, likvidace

Kamera na výložníku v místě vjezdu do dvora	ks	1,00	450	450,00
Odpojení a demontáž včetně příslušenství, předání zástupci objednatele v nepoškozeném stavu				

**Bleskosvod 6032,00**

Vedení hromosvodu AlMgSi, průměr do 10 mm	m	26,20	160	4192,00
Krycí úhelník vedení hromosvodu, délka do 2 m (drát, konzoly, stěnové a střešní úchyty, svorky, upevňovací a spojovací prostředky,...) (odpojení, demontáž a likvidace)	ks	4,00	460	1840,00

**Přesuny bouraných hmot**

Náklady na přesun bouraných hmot a demontovaných konstrukcí a prvků budou obsaženy v jednotlivých položkách a zajištěny minimálně v uvedeném rozsahu:

Vnitrostaveništní horizontální doprava suti a vybouraných hmot pro budovy výšky do 6 m s omezením mechanizace

Vnitrostaveništní vertikální doprava suti a vybouraných hmot pro budovy výšky do 6 m

Odvoz suti a vybouraných hmot na skládku do 15 km se složením

(třídění bouraných hmot, pronájem a přistavení kontejneru, zaplachtování, kropení vodou, ad.)

Poplatek za uložení na skládce (skládkovné) stavebního odpadu podle druhu

(dřevo, železo, keramika, beton, slitina hliníku, sklo, asfaltové izolační materiály, plast)

<b>Cena bez 21 % DPH</b>	<b>1185616,10</b>
<b>DPH 21 %</b>	<b>248979,38</b>
<b>Cena včetně 21 % DPH</b>	<b>1434595,48</b>

Stavební úpravy	MJ	Množství	JC	Cena celkem
<b>Související činnosti</b>				<b>103939,90</b>
Závěrečný úklid staveniště po ukončení stavebních úprav suchou cestou				
Exteriér	soubor	1,00	12000	12000,00
Závěrečný úklid staveniště po ukončení stavebních úprav mokrou cestou				
Interiér	m2	396,30	95	37648,50
Zabezpečení stavebních prvků a konstrukcí proti znečištění, před prováděním stavebních úprav				
Dodávka materiálů, montáž, demontáž a likvidace				
Okna a dveře	m2	79,99	120	9598,80
Garážová vrata	m2	39,27	120	4712,40
Rolovací garážová vrata včetně boxu	m2	38,42	120	4609,80
Dočasné zabezpečení stavebních otvorů po demontáži původních výplní / před montáží nových výplní otvorů				
Nosná konstrukce z dřevěných latí a hranolů opláštěných z venkovní strany konstrukčními deskami OSB.				
V případě uzávěry garážových vrat zůstane zachován přístup do prostoru garáže jednokřídlými dveřmi.				
Dodávka materiálů, montáž, demontáž a likvidace				
Okna a dveře	m2	36,72	760	27909,10
Garážová vrata	m2	9,82	760	7461,30
<b>Klempířské prvky</b>				<b>48931,25</b>
Oplechování venkovních parapetů okenních otvorů, r.š. do 300 mm, r.d. do 675 mm, plnoplošné lepení				
Okno - západní strana	ks	1,00	550	550,00
Oplechování venkovních parapetů okenních otvorů, r.š. do 300 mm, r.d. do 1250 mm, plnoplošné lepení				
Okna - západní strana	ks	2,00	920	1840,00
Okno - severní strana	ks	1,00	920	920,00
Okna - východní strana	ks	10,00	920	9200,00

Oplechování konzoly nad severním vstupem, hladký falcovaný plech, svislé vytažení na stěnu  $\geq 150$  mm  
Půdorysný rozměr konzoly: 2400x750 mm

ks 1,00 1500 1500,00

Vodorovné oplechování betonového okraje zděného oplocení, hladký falcovaný plech, svislé vytažení na stěny  $\geq 150$  mm,  
r.š. do 700 mm

Délka stavební konstrukce okraje zděného oplocení

m 18,93 600 11355,00

Vodorovné oplechování betonového základu zděného oplocení, hladký falcovaný plech, r.š. do 300 mm

Stavební konstrukce základu zděného oplocení

Délka: 1575 mm

ks 1,00 900 900,00

Délka: 11150 mm

ks 1,00 6600 6600,00

Délka: 1675 mm

ks 1,00 920 920,00

Délka: 12525 mm

ks 1,00 7500 7500,00

Lemování okraje pultové střechy s krytinou z trapézového plechu ve styku s navazující svislou konstrukcí, r.š. do 300 mm  
mechanické kotvení, tmelení spár PU tmelem

Vstup - západní strana

m 3,60 950 3420,00

Krycí lišta lemování nebo svislého oplechování ve styku s navazujícími obvodovými svislými konstrukcemi,  
r.š. do 200 mm, mechanické kotvení, tmelení spár PU tmelem

Vstup - západní strana

m 3,60 490 1764,00

Konzola nad vstupem - severní strana

m 2,50 490 1225,00

Betonový okraj zděného oplocení

m 2,53 490 1237,25

Materiálová specifikace plechu pro výrobu klempířských prvků

Složení povrchové úpravy plechu:

- 1) HB Polyester, 50 mikronů
- 2) Základní nátěr
- 3) Pasivní inhibitor koroze
- 4) Žárové zinkování, 350 g/m<sup>2</sup>
- 5) Ocelový plech, tloušťka  $\geq 0,6$  mm
- 6) Žárové zinkování, 350 g/m<sup>2</sup>
- 7) Pasivní inhibitor koroze

8) Základní nátěr

9) Epoxidový nátěr, 10 mikronů

Spoje falcovaných klempířských prvků budou s dvojitou stojatou drážkou a vloženou průběžnou těsnicí páskou.

Upevnění plechu k podkladu bude prostřednictvím kluzných a pevných příponek ve spojích plechu, bez perforace materiálu.

Poznámka:

Součástí položky bude dodávka, použití nebo montáž upevňovacích a spojovacích prostředků, těsních nebo lepicích hmot a ostatních systémových prvků nezbytných k montáži a zprovoznění klempířských prvků včetně doplňků.

Výroba klempířských prvků a jejich montáž budou v souladu s požadavky ČSN 73 3610 Navrhování klempířských konstrukcí.

### **Střešní krytiny**

**14705,68**

Krytina přístřešku nad západním vstupem z mechanicky upevněného trapézového plechu

m2

5,95

1450

8627,50

Součástí položky je dodávka materiálu, rozměrová a tvarová úprava plechu a montáž prostřednictvím mechanických upevňovacích prostředků do nosné konstrukce přístřešku z ocelových profilů ve formě vodotěsného spoje.

Půdorysný rozměr střešní krytiny: 3600 x 1600 mm

Sklon střešní roviny:  $\geq 15\%$

Materiálová specifikace trapézového plechu

Složení povrchové úpravy plechu:

1) Premium Mat, barva RAL 7011, tmavě šedá, korozivní odolnost  $\geq$  RC4

2) Základní nátěr

3) Pasivní inhibitor koroze

4) Žárové zinkování, 350 g/m<sup>2</sup>

5) Ocelový plech, tloušťka  $\geq 0,5$  mm

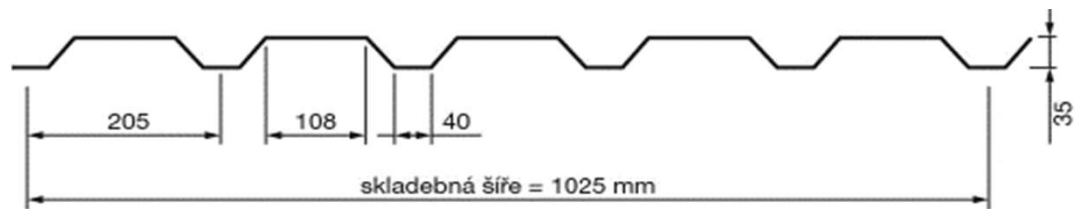
6) Žárové zinkování, 350 g/m<sup>2</sup>

7) Pasivní inhibitor koroze

8) Základní nátěr

9) Epoxidový nátěr, 10 mikronů

Rozměrové schéma trapézového plechu



Poznámka:

Součástí položky bude dodávka, použití nebo montáž upevňovacích a spojovacích prostředků, těsních nebo lepicích hmot a ostatních systémových prvků nezbytných k montáži a zprovoznění střešní krytiny včetně doplňků.

Výroba klempířských prvků a jejich montáž budou v souladu s požadavky ČSN 73 3610 Navrhování klempířských konstrukcí.

Výplň spár na rozhraní klempířských prvků plochých střech s fóliovou střešní krytinou a navazujících svislých konstrukcí PU tmelem	m	14,90	95	1415,50
Nedoléhající klempířské prvky svisle vytažené na navazující stavební konstrukce budou mechanicky zajištěny				
Šířka spáry: ≤ 10 mm				

Separáční vrstva pod klempířskými prvky s falcovanými spoji na vodorovných plochách samolepicími asfaltovými pásy v jedné vrstvě, včetně asfaltové penetrace povrchu

Budou použity samolepicí izolační pásy z modifikovaného asfaltu vyztužené PES rohoží, případně sklotkaninou.

Součástí položky je dodávka materiálů, rozměrová a tvarová úprava, montáž nebo aplikace.

Oplechování konzoly nad severním vstupem

m2	2,07	360	745,20
----	------	-----	--------

Vodorovné oplechování betonového okraje zděného oplocení

m2	10,88	360	3917,48
----	-------	-----	---------

### **Střešní konstrukce**

**5040,00**

Vyztužená betonová deska z betonu C 25/30 na konzole nad severním vstupem ve spádu, očištění stávajícího betonového povrchu, penetrace, kontaktní můstek

m2	1,80	2800	5040,00
----	------	------	---------

Součástí položky je zřízení bednění tvaru a jeho odstranění, dodávka betonu a jeho zpracování, včetně hlazení povrchu

Minimální tloušťka: 60 mm

Maximální tloušťka: 90 mm

Spád: ≥ 3 %

Výztuž svařovanou sítí 100x100 / 5x5 mm, krytí výztuže 30 mm

**Obklady** 4227,19

Vnitřní kontaktně lepený spárovaný keramický obklad, včetně podkladní jádrové omítky zdiva, penetrace, podhozu a podkladní jádrové omítky

Stěny a ostění v místech výměny otvorových prvků v obvodovém zdivu	m2	3,13	1350	4227,19
Formát obkladu: 200x100 mm				
Tloušťka obkladu: předpoklad 7 mm, shodná s navazujícím obkladem				
Povrch: hladký, leský				
Struktura povrchu obkladu, dekor a barva budou shodné nebo příbuzné se stávajícím navazujícím obkladem				
Součástí položky je očištění povrchu zdiva, penetrace, podhoz a podkladní jádrová omítka, včetně dodávky souvisejících materiálů				
Součástí položky je dodávka obkladu a lepidla, rozměrová a tvarová úprava, montáž, tmelení koutových spár PUR tmelem, případně ostatní související dodávky a činnosti				

**Povlakové podlahové krytiny** 2551,25

Plnoplošně lepená heterogenní povlaková podlahová krytina v pásech, se svařovanými spoji, bez obsahu ftalátů

Lokálně v místě výměny výplní otvorů v obvodovém zdivu				
Vstup - západní strana	m2	1,43	1240	1767,00
Tloušťka krytiny: předpoklad 2 mm, shodná s navazující podlahovou krytinou				
Tloušťka PUR nášlapné vrstvy: 0,7 mm				
Struktura povrchu podlahové krytiny, dekor a barva budou shodné nebo příbuzné se stávající navazující krytinou				
Součástí položky je dodávka krytiny a lepidla, rozměrová a tvarová úprava, pokládka, zavaření a úprava spojů, případně ostatní související dodávky a činnosti				

Samonivelační / stěrková vyrovnávací hmota pod povlakovou podlahovou krytinou	m2	1,43	450	641,25
Průměrná tloušťka vrstvy: 3 mm				
Pevnost: 30 Mpa				
Součástí položky je odstranění lepidla původní povlakové krytiny ze stávajícího betonového podkladu, broušení povrchu, vysátí, penetrace, aplikace samonivelační hmoty / stěrkování, broušení povrchu, včetně dodávky souvisejících materiálů				

Plnoplošně kontaktně lepený soklík PVC, průřez 32 x 32 mm

Lokálně v místě výměny výplní otvorů v obvodovém zdivu

Vstup - západní strana

m 2,20 65 143,00

Barva soklíku bude shodná nebo příbuzná se stávajícím navazujícím soklíkem

Součástí položky je dodávka materiálu a lepidla, rozměrová a tvarová úprava, montáž, případně ostatní související  
dodávky a činnosti

## Dlažby

36087,75

Vnitřní kontaktně lepená spárovaná keramická dlažba

Lokálně v místě výměny výplní otvorů v obvodovém zdivu

Vstup ve dvoře - sever

m2 0,41 1550 627,75

Formát dlažby: 100x100 mm

Tloušťka dlažby: předpoklad 6 mm, shodná s navazující podlahovou krytinou

Povrch: hladký, matný

Struktura povrchu dlažby, dekor a barva budou shodné nebo příbuzné se stávající navazující krytinou

Součástí položky je dodávka dlažby a lepidla, rozměrová a tvarová úprava, pokládka, tmelení koutových spár

PUR tmelem, případně ostatní související dodávky a činnosti

Vnitřní kontaktně lepený spárovaný soklík z keramické dlažby, včetně podkladní jádrové omítky

Lokálně v místě výměny výplní otvorů v obvodovém zdivu

Vstup ve dvoře - sever

m 1,15 350 402,50

Formát dlažby: 100x100 mm

Tloušťka dlažby: předpoklad 6 mm, shodná s navazujícím soklíkem

Povrch: hladký, matný

Struktura povrchu dlažby, dekor a barva budou shodné nebo příbuzné se stávajícím navazujícím soklíkem

Součástí položky je očištění povrchu zdiva, penetrace, podhoz a podkladní jádrová omítky, včetně dodávky  
souvisejících materiálů

Součástí položky je dodávka dlažby a lepidla, rozměrová a tvarová úprava, pokládka, tmelení koutových spár

PUR tmelem, případně ostatní související dodávky a činnosti

Venkovní kontaktně lepená mrazuvzdorná spárovaná keramická dlažba - SCHODOVKA

Schodiště - západ

ks 20,00 220 4400,00



Schodiště - sever

ks 24,00 220 5280,00

Schodiště ve dvoře - sever

ks 21,00 220 4620,00

Formát dlažby: 300x300 mm

Tloušťka dlažby: ≥ 9 mm

Povrch: matný, reliéfní

Protiskluznost: ≥ R11/B

Barva: tmavě béžová

Součástí položky je dodávka dlažby, superflexibilního lepidla a vodunepropustné spárovací hmoty, penetrace povrchu, kontaktní můstek, rozměrová a tvarová úprava, pokládka, spárování, tmelení koutových a okrajových spár

PUR tmelem, případně ostatní související dodávky a činnosti

Ilustrativní zobrazení dlaždice - SCHODOVKY



Venkovní kontaktně lepená mrazuvzdorná spárovaná keramická dlažba na vodorovné a svislé plochy

Schodiště - západ

m2 3,86 1600 6182,40

Schodiště - sever

m2 5,16 1600 8261,60

Schodiště ve dvoře - sever

m2 2,39 1600 3818,00

Formát dlažby: 300x300 mm

Tloušťka dlažby: ≥ 9 mm

Povrch: matný, reliéfní

Protiskluznost: ≥ R11/B

Barva: tmavě béžová

Součástí položky je dodávka dlažby, superflexibilního lepidla a vodunepropustné spárovací hmoty, penetrace povrchu, kontaktní můstek, rozměrová a tvarová úprava, pokládka, spárování, tmelení koutových a okrajových spár

PUR tmelem, případně ostatní související dodávky a činnosti

Ilustrativní zobrazení dlaždice





Venkovní kontaktně lepený mrazuvzdorný spárovaný keramický soklík

Schodiště - západ

m 4,77 140 668,15

Schodiště - sever

m 6,27 140 877,45

Schodiště ve dvoře - sever

m 6,79 140 949,90

Formát soklíku: 300x80 mm

Tloušťka soklíku: ≥ 9 mm

Povrch: matný, hladký

Barva: tmavě béžová

Součástí položky je dodávka soklíku, superflexibilního lepidla a vodunepropustné spárovací hmoty, penetrace

povrchu, rozměrová a tvarová úprava, montáž, spárování, tmelení koutových a okrajových spár

PUR tmelem, případně ostatní související dodávky a činnosti

Ilustrativní zobrazení soklové dlaždice



#### Svislé konstrukce

**3097,00**

Utěsnění a zednické zapravení odvětrávacích otvorů ploché střechy v atikovém zdivu, průměr do 50 mm

ks 35,00 50 1750,00

Zednické zapravení drážky ve zdivu cihelném, režném z vápenopískových cihel nebo betonu, průřez 50x50 mm

m 10,20 85 867,00

Drážka v obvodovém nebo venkovním zdivu s uloženými elektroinstalačními chráničkami

Utěsnění prostupů jádrovým vrtáním ve zdivu cihelném, režném z vápenopískových cihel nebo betonu, průměr do 50 mm	ks	4,00	120	480,00
Prostupy v obvodovém nebo venkovním zdivu s uloženými elektroinstalačními rozvody				

**Vodorovné konstrukce** **38491,07**

Nevyztužený rovinný betonový potěr C 20/25 pod oplechování venkovního parapetu okenních otvorů, očištění stávajícího betonového povrchu, penetrace, kontaktní můstek	m2	2,72	690	1874,64
Součástí položky je zřízení bednění tvaru a jeho odstranění, dodávka betonu a jeho zpracování, včetně hlazení povrchu				
Šířka potěru: 175 mm				
Tloušťka potěru: 50 mm				

Nevyztužený rovinný betonový potěr C 20/25 pod obkladem vnitřního parapetu okenních otvorů, očištění stávajícího betonového povrchu, penetrace, kontaktní můstek	m2	2,33	680	1583,55
Součástí položky je zřízení bednění tvaru a jeho odstranění, dodávka betonu a jeho zpracování, včetně hlazení povrchu				
Šířka potěru: 150 mm				
Tloušťka potěru: 50 mm				

Doplněná vrchní vyztužená betonová monolitická rovinná deska z betonu C 25/30 v konstrukci podlahy

Součástí položky je zřízení bednění tvaru a jeho odstranění, dodávka betonu a jeho zpracování, včetně vyztužení a hlazení povrchu

Tloušťka desky: ≤ 100 mm

Výztuž svařovanou sítí 100x100 / 5x5 mm, krytí výztuže 50 mm

Obvodová dilatační páska 6/100 mm

Celoplošná PE separační fólie

Podlaha u garážových vrat

	m2	1,34	4600	6158,25
--	----	------	------	---------

Podlaha u vstupních dveří - západ

	m2	0,38	4600	1725,00
--	----	------	------	---------

Podlaha u vstupních dveří - sever

	m2	0,29	4600	1334,00
--	----	------	------	---------

Podlaha u vstupních dveří ve dvoře - sever

	m2	0,55	4600	2507,00
--	----	------	------	---------

Sešívání pracovní spáry nové a doplněné vrchní betonové desky ve skladbě podlahy, před nivelací betonu

Pracovní spára bude v celé délce příčně prořezána v osové vzdálenosti  $\leq 300$  mm, drážka bude vyčištěna, penetrována a po vložení spony z korozivzdorné oceli v celém objemu vyplněna dvousložkovým epoxydovým tmelem

Podlaha u vstupních dveří - západ

m 1,50 380 570,00

Podlaha u vstupních dveří - sever

m 1,45 380 551,00

Podlaha u vstupních dveří ve dvoře - sever

m 1,35 380 513,00

Nevyztužený betonový potěr C 20/25 ve spádu pod oplechování betonového základu zděného oplocení, očištění stávajícího betonového povrchu, penetrace, kontaktní můstek

m2 4,71 4600 21674,63

Součástí položky je zřízení bednění tvaru a jeho odstranění, dodávka betonu a jeho zpracování, včetně hlazení povrchu

Šířka potěru:  $\leq 175$  mm

Minimální tloušťka: 50 mm

Maximální tloušťka: 60 mm

Spád:  $\geq 3$  %

### Venkovní zpevněné plochy

**17813,78**

Doplnění obrusného krytu venkovní zpevněné plochy v místě odstraněného litého asfaltu u garážových vrat

m2 1,99 950 1888,13

Pás v šířce 500 mm

Tloušťka vrstvy:  $\leq 50$  mm

Asfaltem obalovaná směs za studena, ředěná rychle prchavými látkami, určená k okamžitému použití pro lokální opravy asfaltových povrchů, s možností okamžitého obnovení provozu po ukončení prací

Součástí položky je příprava podkladu, penetrace, dodávka a aplikace materiálů v souladu s technologickým postupem výrobce, hutnění a vyhlazení povrchu. Spáry na rozhraní původního a doplněného asfaltu budou utěsněny bitumenovou páskou.

Doplnění podkladního nevyztuženého betonu C 20/25 ve skladbě venkovní zpevněné plochy v místě odstraněného litého asfaltu u garážových vrat

m2 1,99 4600 9142,50

Pás v šířce 500 mm

Tloušťka vrstvy:  $\leq 150$  mm

Součástí položky je příprava podkladu, dodávka a zpracování materiálu, včetně hutnění a hlazení povrchu

<p>Doplnění obrusného krytu venkovní zpevněné plochy u vjezdu do dvora / výjezdu ze dvora, v místě drážky s elektroinstalačními chráničkami</p> <p>Pás v šířce ≤ 300 mm</p> <p>Tloušťka vrstvy: ≤ 150 mm, ve dvou samostatně aplikovaných a hutněných vrstvách</p> <p>Asfaltem obalovaná směs za studena, ředěná rychle prchavými látkami, určená k okamžitému použití pro lokální opravy asfaltových povrchů, s možností okamžitého obnovení provozu po ukončení prací</p> <p>Součástí položky je příprava podkladu, penetrace, dodávka a aplikace materiálů v souladu s technologickým postupem výrobce, hutnění a vyhlazení povrchu. Spáry na rozhraní původního a doplněného asfaltu budou utěsněny bitumenovou páskou.</p>	m2	3,56	950	3377,25
<p>Doplnění horní podkladní zhutněné vrstvy drceného kameniva ve skladbě venkovní zpevněné plochy u vjezdu do dvora / výjezdu ze dvora, v místě drážky s elektroinstalačními chráničkami</p> <p>Pás v šířce ≤ 300 mm</p> <p>Tloušťka vrstvy: ≤ 200 mm</p> <p>Frakce: 0-32 mm</p> <p>Součástí položky je dodávka materiálu, rozprostření a strojní hutnění.</p>	m3	0,71	1450	1030,95
<p>Doplnění horní podkladní zhutněné vrstvy drceného kameniva ve skladbě venkovní zpevněné plochy u vjezdu do dvora / výjezdu ze dvora, v místě drážky s elektroinstalačními chráničkami</p> <p>Pás v šířce ≤ 300 mm</p> <p>Tloušťka vrstvy: ≤ 200 mm</p> <p>Frakce: 32-63 mm</p> <p>Součástí položky je dodávka materiálu, rozprostření a strojní hutnění.</p>	m3	0,71	1450	1030,95
<p>Základová patka z nevyztuženého monolitického betonu C 25/30 pro nově navržený venkovní sloupek pro čtečku u vjezdu do dvora / výjezdu ze dvora</p> <p>Rozměr: 400x400x600 mm</p> <p>Počet: 2 ks</p> <p>Součástí položky je zřízení bednění tvaru a jeho odstranění, dodávka materiálu a jeho zpracování, hutnění a hlazení povrchu.</p>	m3	0,19	7000	1344,00

**Vnitřní úpravy povrchů**

**16366,39**

Dvouvrstvá štuková omítka na cementový podhoz, vnitřních ostění a nadpraží stavebních otvorů s nově instalovanými výplněmi

Garáž	m2	3,35	420	1407,53
Okna a dveře - západní strana	m2	2,69	420	1129,28
Okna a dveře - severní strana	m2	2,54	420	1068,64
Okna - východní strana	m2	6,08	420	2551,50

Je navržena průmyslově balená vápenocementová směs pro ruční zpracování, pro vnitřní použití.

Součástí položky je očištění povrchu původního cihelného zdiva nebo betonu, penetrace, dodávka materiálů a aplikace. Pro vnější vodorovné a svislé rohy budou použity plastové nebo kovové podomítkové profily zabudované do štukové vrstvy omítky. V místě kontaktu omítky s rámem výplní budou použity plastové připojovací profily zabudované do štukové vrstvy omítky.

Obnova štukové omítky vnitřních stěn v oblasti stavebních otvorů s nově instalovanými výplněmi

Garáž	m2	3,05	290	885,23
Okna a dveře - západní strana	m2	7,50	290	2175,00
Okna a dveře - severní strana	m2	5,89	290	1707,38
Okna - východní strana	m2	18,77	290	5441,85

Je navržena průmyslově balená vápenocementová směs pro ruční zpracování, pro vnitřní použití.

Součástí položky je odstranění souvrství vnitřních nátěrů z povrchové úpravy původního cihelného zdiva nebo betonu, penetrace, dodávka materiálů a aplikace.

## Venkovní úpravy povrchů

**545980,12**

Oplach povrchu stavebních konstrukcí teplou tlakovou vodou

Dvouvrstvá břizolitová omítka podhledů

Vodorovný přesah římsy	m2	19,55	190	3713,79
Konzola nad vstupem - sever, vodorovné a svislé plochy	m2	2,39	190	453,15

Dvouvrstvá břizolitová omítka stěn

Svislá plocha římsy	m2	40,82	190	7755,92
Svislé obvodové konstrukce				
Západní fasáda	m2	79,86	190	15173,76
Severní fasáda	m2	30,34	190	5765,19

Severní fasáda ve dvoře	m2	15,38	190	2922,56
Východní fasáda	m2	63,78	190	12118,56
Východní fasáda ve dvoře	m2	7,21	190	1368,95
Dvouvrstvá břizolitová omítka ostění a nadpraží stavebních otvorů				
Okna a dveře - západ	m2	2,69	190	510,86
Okna a dveře - sever	m2	2,54	190	483,43
Okna - východ	m2	7,13	190	1353,75
Jednovrstvá cementová škrábaná omítka stěn				
Sokl - sever	m2	2,81	190	534,75
Sokl - východ	m2	9,38	190	1782,20
Dvouvrstvá štuková omítka stěn				
Sokl zděného oplocení - jih	m2	3,68	190	699,20
Sokl zděného oplocení - sever	m2	14,60	190	2774,36
Stěny, ostění a nadpraží portálu v místě vjezdu do dvora	m2	14,79	190	2810,58
Keramický obklad obvodového zdiva v oblasti soklu (kabřinec)				
Sokl - západ	m2	14,52	190	2758,92
Cementová omítka vodorovných, svislých a šikmých ploch konstrukce ramene a podesty venkovního schodiště				
Schodiště - západ	m2	5,18	190	984,44
Schodiště - sever	m2	5,20	190	988,59
Povrch vodorovných a svislých ploch venkovního betonového monolitického schodiště				
Schodiště - západ	m2	4,95	190	940,50
Schodiště - sever	m2	5,77	190	1095,47
Schodiště ve dvoře - sever	m2	3,43	190	650,87
Povrch vodorovných a svislých ploch venkovní betonové římsy zděného oplocení	m2	15,72	190	2987,28
Vápenopískové režné zdivo				
Jižní strana zděného oplocení	m2	41,54	190	7891,65
Severní strana zděného oplocení	m2	35,39	190	6724,58
Severní fasáda	m2	7,81	190	1483,19
Lokální opravy omítek vodorovných a svislých konstrukcí jemnozrnnou jádrovou omítkou na cementový podhoz				
Dvouvrstvá břizolitová omítka podhledů v rozsahu do 10 % celkové plochy				
Vodorovný přesah římsy	m2	19,55	360	7036,65
Konzola nad vstupem - sever, vodorovné a svislé plochy	m2	2,39	360	858,60

Dvouvrstvá břizolitová omítka stěn, v rozsahu do 10 % celkové plochy

Svislá plocha římsy	m2	40,82	360	14695,43
Svislé obvodové konstrukce				
Západní fasáda	m2	79,86	360	28750,28
Severní fasáda	m2	30,34	360	10923,53
Severní fasáda ve dvoře	m2	15,38	360	5537,48
Východní fasáda	m2	63,78	360	22961,48
Východní fasáda ve dvoře	m2	7,21	360	2593,80

Je navržena průmyslově balená vápenocementová směs pro ruční zpracování, pro venkovní použití.

Součástí položky je penetrace povrchu, dodávka materiálů a aplikace.

Jednovrstvá jemnozrná jádrová omítka vodorovných a svislých ploch ve stavebních otvorech, na cementový podhoz

Dvouvrstvá břizolitová omítka ostění a nadpraží stavebních otvorů, v rozsahu 100 % celkové plochy

Okna a dveře - západ	m2	2,69	850	2285,44
Okna a dveře - sever	m2	2,54	850	2162,72
Okna - východ	m2	7,13	850	6056,25

Je navržena průmyslově balená vápenocementová směs pro ruční zpracování, pro venkovní použití.

Součástí položky je penetrace povrchu, dodávka materiálů a aplikace.

Opravy omítek vodorovných a svislých ploch konstrukcí jemnozrnou jádrovou omítkou na cementový podhoz

Dvouvrstvá štuková omítka stěn, v rozsahu do 50 % celkové plochy

Sokl zděného oplocení - jih	m2	3,68	320	1177,60
Sokl zděného oplocení - sever	m2	14,60	320	4672,60
Stěny, ostění a nadpraží portálu v místě vjezdu do dvora	m2	14,79	320	4733,60

Jednovrstvá jemnozrná jádrová omítka svislých ploch, na cementový podhoz

Keramický obklad obvodového zdiva v oblasti soklu (kabřinec), v rozsahu 100 % celkové plochy

Sokl - západ	m2	14,52	300	4356,19
Vápenopískové režné zdivo				
Jižní strana zděného oplocení	m2	41,54	300	12460,50
Severní strana zděného oplocení	m2	35,39	300	10617,75



Severní fasáda	m2	7,81	300	2341,88
Je navržena průmyslově balená vápenocementová směs pro ruční zpracování, pro venkovní použití.				
Součástí položky je penetrace povrchu, dodávka materiálů a aplikace.				
Opravy omítek vodorovných, svislých a šikmých ploch konstrukcí jemnozrnnou jádrovou omítkou na cementový podhoz				
Cementová omítka vodorovných, svislých a šikmých ploch konstrukce ramene a podesty venkovního schodiště, v rozsahu do 50 % celkové plochy				
Schodiště - západ	m2	5,18	350	1813,44
Schodiště - sever	m2	5,20	350	1821,09
Je navržena průmyslově balená vápenocementová směs pro ruční zpracování, pro venkovní použití.				
Součástí položky je penetrace povrchu, dodávka materiálů a aplikace.				
Jednovrstvá hrubá jádrová sanační omítka svislých ploch, na sanační podhoz				
Jednovrstvá cementová škrábaná omítka stěn, v rozsahu 100 % celkové plochy				
Sokl - sever	m2	2,81	650	1829,42
Sokl - východ	m2	9,38	650	6097,00
Je navržena průmyslově balená sanační cementová směs s provzdušňovačem pro ruční zpracování, pro venkovní použití.				
Součástí položky je dodávka materiálů a aplikace.				
Vyrovnání lokálních nerovností povrchu vodorovných, šikmých a svislých ploch konstrukcí tenkovrstvým stěrkováním v rozsahu do 30 % celkové plochy				
Průměrná tloušťka vrstvy: ≤ 10 mm				
Dvouvrstvá břizolitová omítka podhledů				
Vodorovný přesah římsy	m2	19,55	85	1661,43
Konzola nad vstupem - sever, vodorovné a svislé plochy	m2	2,39	85	202,73
Dvouvrstvá břizolitová omítka stěn				
Svislá plocha římsy	m2	40,82	85	3469,75
Svislé obvodové konstrukce				
Západní fasáda	m2	79,86	85	6788,26
Severní fasáda	m2	30,34	85	2579,17
Severní fasáda ve dvoře	m2	15,38	85	1307,46
Východní fasáda	m2	63,78	85	5421,46
Východní fasáda ve dvoře	m2	7,21	85	612,43

Dvouvrstvá štuková omítka stěn				
Sokl zděného oplocení - jih	m2	3,68	85	312,80
Sokl zděného oplocení - sever	m2	14,60	85	1241,16
Stěny, ostění a nadpraží portálu v místě vjezdu do dvora	m2	14,79	85	1257,36
Cementová omítka vodorovných, svislých a šikmých ploch konstrukce ramene a podesty venkovního schodiště				
Schodiště - západ	m2	5,18	85	440,41
Schodiště - sever	m2	5,20	85	442,27
Povrch vodorovných a svislých ploch venkovního betonového monolitického schodiště				
Schodiště - západ	m2	4,95	85	420,75
Schodiště - sever	m2	5,77	85	490,08
Schodiště ve dvoře - sever	m2	3,43	85	291,18
Povrch vodorovných a svislých ploch venkovní betonové římsy zděného oplocení	m2	15,72	85	1336,41
Je navržena průmyslově balená dífúzně otevřená cementová směs pro ruční zpracování, pro venkovní použití.				
Součástí položky je penetrace povrchu, dodávka materiálů a aplikace.				

Sjednocení původních, opravených a doplněných omítek vodorovných, šikmých a svislých ploch konstrukcí celoplošně vyztuženou vrstvou stěrkové hmoty

Původní lokálně opravená dvouvrstvá břízkolitová omítka podhledů				
Vodorovný přesah římsy	m2	19,55	150	2931,94
Konzola nad vstupem - sever, vodorovné a svislé plochy	m2	2,39	150	357,75
Původní lokálně opravená dvouvrstvá břízkolitová omítka stěn				
Svislá plocha římsy	m2	40,82	150	6123,09
Svislé obvodové konstrukce				
Západní fasáda	m2	79,86	150	11979,28
Severní fasáda	m2	30,34	150	4551,47
Severní fasáda ve dvoře	m2	15,38	150	2307,28
Východní fasáda	m2	63,78	150	9567,28
Východní fasáda ve dvoře	m2	7,21	150	1080,75
Nová jemná jádrová omítka ostění a nadpraží stavebních otvorů				
Okna a dveře - západ	m2	2,69	150	403,31
Okna a dveře - sever	m2	2,54	150	381,66
Okna - východ	m2	7,13	150	1068,75
Nová hrubá jádrová sanační omítka stěn				

Sokl - sever	m2	2,81	150	422,17
Sokl - východ	m2	9,38	150	1407,00
Původní lokálně opravená dvouvrstvá štuková omítka stěn				
Sokl zděného oplocení - jih	m2	3,68	150	552,00
Sokl zděného oplocení - sever	m2	14,60	150	2190,28
Stěny, ostění a nadpraží portálu v místě vjezdu do dvora	m2	14,79	150	2218,88
Nová jemná jádrová omítka v místě odstraněného keramického obkladu obvodového zdiva v oblasti soklu (kabříneček) a nová jádrová omítka vápenopískového zdiva				
Sokl - západ	m2	14,52	150	2178,09
Vápenopískové režné zdivo				
Jižní strana zděného oplocení	m2	41,54	150	6230,25
Severní strana zděného oplocení	m2	35,39	150	5308,88
Severní fasáda	m2	7,81	150	1170,94
Původní lokálně opravená omítka vodorovných, svislých a šikmých ploch konstrukce ramene a podesty venkovního schodiště				
Schodiště - západ	m2	5,18	150	777,19
Schodiště - sever	m2	5,20	150	780,47
Povrch vodorovných a svislých ploch venkovní betonové římsy zděného oplocení	m2	15,72	150	2358,38
Je navržena průmyslově balená difúzně otevřená cementová směs pro ruční zpracování, pro venkovní použití, vyztužená v celé ploše armovací sklotkaninou.				
Součástí položky je penetrace povrchu, dodávka materiálů, montáž a aplikace.				
Součástí položky je dodávka, rozměrová a tvarová úprava a montáž kovových nebo plastových podomítkových profilů s integrovanou sklotkaninou určených k zabudování do armovací vrstvy. Jedná se zejména o profily pro vnější vodorovné a svislé rohy, nadpraží stavebních otvorů, přípojovací profily k oplechování venkovních parapetů, přípojovací profily ke stavebním prvkům a konstrukcím (okna, dveře, apod.).				
Penetrační nátěr armované stěrkové vrstvy pod strukturální omítku na minerální bázi, případně mozaikovou omítku vodorovných, šikmých a svislých ploch konstrukcí				
Dvouvrstvá břizolitová omítka podhledů				
Vodorovný přesah římsy	m2	19,55	60	1172,78
Konzola nad vstupem - sever, vodorovné a svislé plochy	m2	2,39	60	143,10
Dvouvrstvá břizolitová omítka stěn				
Svislá plocha římsy	m2	40,82	60	2449,24

Svislé obvodové konstrukce				
Západní fasáda	m2	79,86	60	4791,71
Severní fasáda	m2	30,34	60	1820,59
Severní fasáda ve dvoře	m2	15,38	60	922,91
Východní fasáda	m2	63,78	60	3826,91
Východní fasáda ve dvoře	m2	7,21	60	432,30
Omítka ostění a nadpraží stavebních otvorů				
Okna a dveře - západ	m2	2,69	60	161,33
Okna a dveře - sever	m2	2,54	60	152,66
Okna - východ	m2	7,13	60	427,50
Sanační omítka stěn				
Sokl - sever	m2	2,81	60	168,87
Sokl - východ	m2	9,38	60	562,80
Dvouvrstvá štuková omítka stěn				
Sokl zděného oplocení - jih	m2	3,68	60	220,80
Sokl zděného oplocení - sever	m2	14,60	60	876,11
Stěny, ostění a nadpraží portálu v místě vjezdu do dvora	m2	14,79	60	887,55
Omítka v místě odstraněného keramického obkladu obvodového zdiva v oblasti soklu (kabřinec) a omítka vápenopískového zdiva				
Sokl - západ	m2	14,52	60	871,24
Vápenopískové režné zdivo - jižní strana zděného oplocení	m2	41,54	60	2492,10
Vápenopískové režné zdivo - severní strana zděného oplocení	m2	35,39	60	2123,55
Vápenopískové režné zdivo - severní fasáda	m2	7,81	60	468,38
Původní lokálně opravená omítka vodorovných, svislých a šikmých ploch konstrukce ramene a podesty venkovního schodiště				
Schodiště - západ	m2	5,18	60	310,88
Schodiště - sever	m2	5,20	60	312,19
Povrch vodorovných a svislých ploch venkovní betonové římsy zděného oplocení	m2	7,24	60	434,18
Je navržen vysoce paropropustný podkladní nátěr ze systému tenkovrstvé povrchové úpravy stavebních konstrukcí ve venkovním prostředí.				
Součástí položky je dodávka materiálů a aplikace.				

Paropropustná pastovitá omítka s nanokrystalickou strukturou, se schopností aktivního samočištění a fotokatalytickým

efektem, vodorovných, šikmých a svislých ploch konstrukcí - TMAVÝ ODSTÍN

Struktura povrchu: zrnitá

Zrnitost omítky: 2,0 mm

Barevný odstín a struktura povrchové úpravy budou totožné s tmavým odstínem omítky stávajících budov v areálu.

Dvouvrstvá břizolitová omítka podhledů

Vodorovný přesah římsy

m2 19,55 420 8209,43

Konzola nad vstupem - sever, vodorovné a svislé plochy

m2 2,39 420 1001,70

Dvouvrstvá břizolitová omítka stěn

Svislá plocha římsy

m2 40,82 420 17144,66

Svislé obvodové konstrukce

Západní fasáda

m2 76,73 420 32226,55

Severní fasáda

m2 27,51 420 11553,41

Severní fasáda ve dvoře

m2 13,76 420 5778,73

Východní fasáda

m2 60,26 420 25311,04

Východní fasáda ve dvoře

m2 6,92 420 2906,40

Omítka ostění a nadpraží stavebních otvorů

Okna a dveře - západ

m2 2,69 420 1129,28

Okna a dveře - sever

m2 2,54 420 1068,64

Okna - východ

m2 7,13 420 2992,50

Sanační omítka stěn

Sokl - sever

m2 1,19 420 500,42

Sokl - východ

m2 5,51 420 2314,52

Dvouvrstvá štuková omítka stěn

Sokl zděného oplocení - jih

m2 0,94 420 394,80

Sokl zděného oplocení - sever

m2 10,59 420 4447,54

Stěny, ostění a nadpraží portálu v místě vjezdu do dvora

m2 14,51 420 6093,15

Omítka v místě odstraněného keramického obkladu obvodového zdiva v oblasti soklu (kabřinec) a omítka

vápenopískového zdiva

Sokl - západ

m2 8,03 420 3373,91

Vápenopískové rezné zdivo - severní fasáda

m2 7,81 420 3278,63

Povrch vodorovných a svislých ploch venkovní betonové římsy zděného oplocení

m2 7,24 420 3039,23

Je navržena omítka na minerální bázi s obsahem vodního skla, vyztužená mikrovlákný. Souvrství povrchové úpravy původních, obnovených nebo doplněných omítek bude systémové.

Součástí položky je dodávka materiálů a aplikace.

Paropropustná pastovitá omítka s nanokrystalickou strukturou, se schopností aktivního samočištění a fotokatalytickým efektem, vodorovných, šikmých a svislých ploch konstrukcí - SVĚTLÝ ODSTÍN

Struktura povrchu: zrnitá

Zrnitost omítky: 2,0 mm

Barevný odstín a struktura povrchové úpravy budou totožné se světlým odstínem omítky stávajících budov v areálu.

Omítka vápenopískového zdiva

Vápenopískové režné zdivo - jižní strana zděného oplocení

m2 41,54 420 17444,70

Vápenopískové režné zdivo - severní strana zděného oplocení

m2 35,39 420 14864,85

Je navržena omítka na minerální bázi s obsahem vodního skla, vyztužená mikrovlákný. Souvrství povrchové úpravy původních, obnovených nebo doplněných omítek bude systémové.

Součástí položky je dodávka materiálů a aplikace.

Jednosložková paropropustná mozaiková omítka vodorovných, šikmých a svislých ploch konstrukcí v oblasti soklu - TMAVÝ ODSTÍN

Struktura povrchu: zrnitá

Zrnitost omítky: 2,0 mm

Barevný odstín a struktura povrchové úpravy budou totožné s tmavým odstínem omítky stávajících budov v areálu.

Dvouvrstvá břizolitová omítka stěn

Svislé obvodové konstrukce

Západní fasáda

m2 3,13 420 1315,44

Severní fasáda

m2 2,84 420 1190,70

Severní fasáda ve dvoře

m2 1,62 420 681,66

Východní fasáda

m2 3,52 420 1477,35

Východní fasáda ve dvoře

m2 0,29 420 119,70

Sanační omítka stěn

Sokl - sever

m2 1,62 420 681,66

Sokl - východ

m2 3,87 420 1625,09

Dvouvrstvá štuková omítka stěn

Sokl zděného oplocení - jih

m2 2,74 420 1150,80

Sokl zděného oplocení - sever

m2 4,01 420 1685,25

Stěny, ostění a nadpraží portálu v místě vjezdu do dvora

m2 0,29 420 119,70

Omítka v místě odstraněného keramického obkladu obvodového zdiva v oblasti soklu (kabřinec) a omítka vápenopískového zdiva

Sokl - západ

m2 6,49 420 2724,75

Je navržena pastovitá omítka s obsahem různobarevného mramorového kameniva. Souvrství povrchové úpravy původních, obnovených nebo doplněných omítek bude systémové.

Součástí položky je dodávka materiálů a aplikace.

Jednosložková paropropustná mozaiková omítka vodorovných, šikmých a svislých ploch konstrukcí v oblasti soklu - SVĚTLÝ ODSTÍN

Struktura povrchu: zrnitá

Zrnitost omítky: 2,0 mm

Barevný odstín a struktura povrchové úpravy budou totožné se světlým odstínem omítky stávajících budov v areálu.

Původní lokálně opravená omítka vodorovných, svislých a šikmých ploch konstrukce ramene a podesty venkovního schodiště

Schodiště - západ

m2 5,18 450 2331,56

Schodiště - sever

m2 5,20 450 2341,41

Je navržena pastovitá omítka s obsahem různobarevného mramorového kameniva. Souvrství povrchové úpravy původních, obnovených nebo doplněných omítek bude systémové.

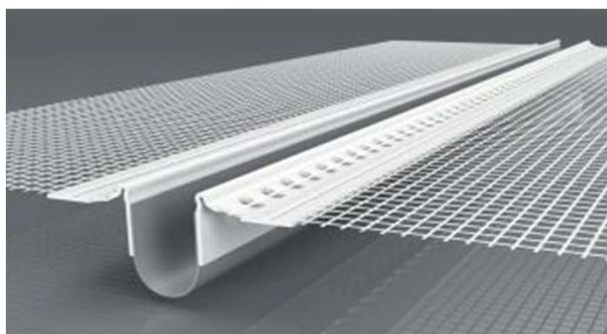
Součástí položky je dodávka materiálů a aplikace.

Průběžný PVC 2D dilatační profil do objektové spáry, s integrovanou sklovláknitou tkaninou pro zabudování do obnovené povrchové úpravy obvodového zdiva

m 2,50 120 300,00

Součástí položky je vyčištění dilatační spáry, dodávka profilu, rozměrová a tvarová úprava a jeho zabudování.

Ilustrativní zobrazení profilu



**Speciální činnosti****942,00**

Re-profilace degradovaného betonového povrchu venkovních nosných vodorovných konstrukcí podesty rampy a schodiště

Je navržena jednokomponentní průmyslově balená hrubá cementová reprofilační malta určená k opravám betonových konstrukcí se statickou funkcí, na vodorovné a svislé plochy

Tloušťka re-profilované vrstvy: ≤ 50 mm

Severní vstup

m2

0,63

1200

750,00

Severní vstup - ve dvoře

m2

0,16

1200

192,00

Součástí položky je očištění tryskaného betonového povrchu průmyslovým vysáváním, penetrace, kontaktní můstek a reprofilace, včetně dodávky souvisejících materiálů.

**Speciální prvky - dodávka a montáž****2400,00**

Výstražný bezpečnostní profil určený k ochraně vnějších svislých rohů ve venkovním prostředí, žlutočerné reflexní provedení, mechanické upevnění

ks

6,00

400

2400,00

Průřez profilu: ≥ 50x50 mm

Výška profilu: ≥ 1500 mm

Materiál: pozinkovaný plech s reflexní samolepicí fólií

Ilustrativní zobrazení profilu

**Izolace proti vodě - dodávka materiálů a aplikace****14556,75**

Obnovená izolace proti zemní vlhkosti ve skladbě podlah samolepicími asfaltovými pásy v jedné vrstvě na vodorovných



plochách nebo svisle vytažená, včetně asfaltové penetrace povrchu.

Budou použity samolepicí izolační pásy z modifikovaného asfaltu vyztužené PES rohoží, případně sklotkaninou.

Součástí položky je dodávka materiálů, rozměrová a tvarová úprava, montáž nebo aplikace.

Podlaha u vstupních dveří - západ	m2	1,85	450	833,63
Podlaha u vstupních dveří - sever	m2	0,44	450	195,75
Podlaha u vstupních dveří ve dvoře - sever	m2	0,82	450	367,88

Dvousložková pastovitá hydroizolační stěrka na bázi epoxydové pryskyřice, na vodorovné a svislé plochy venkovního schodiště, pod kontaktně lepenou spárovanou keramickou dlažbu

Schodiště - západ	m2	5,58	620	3456,50
Schodiště - sever	m2	7,20	620	4460,90
Schodiště ve dvoře - sever	m2	4,56	620	2824,10

Součástí položky je očištění a penetrace podkladu, dodávka a zpracování hydroizolační stěrky.

Izolační bandáž pro vnitřní vodorovný a svislý kout, ze systému pojistné hydroizolace venkovního schodiště, pod kontaktně lepenou spárovanou keramickou dlažbu

Schodiště - západ	m	4,98	130	647,40
Schodiště - sever	m	6,54	130	850,20
Schodiště ve dvoře - sever	m	7,08	130	920,40

Součástí položky je očištění a penetrace podkladu, dodávka a zabudování izolační bandáže, včetně rozměrové a tvarové úpravy.

#### **Výplně otvorů - dodávka výrobků a montáž**

**285880,00**

Okno jednodílné jednokřídlé otvíravě sklopné z dutých vícekomorových plastových profilů zasklených čirým izolačním trojsklem, celoobvodové kování, včetně podkladního profilu a souvisejícího příslušenství

Stavební hloubka profilů rámu a křídla:  $\geq 70$  mm

Povrchová úprava vyztužených plastových profilů oboustranně kaširovanou fólií šedé barvy, se strukturou dřeva (barva fólie bude totožná s barvou profilů stávajících výplní otvorů budov v areálu)

Těsnění výplně bude z materiálu EPDM, ve třech úrovních.

Ovládání okna čtyřpolohovou klikou z eloxovaného hliníku

Minimální doporučené parametry výplně budou v souladu s ČSN 73 0540-2 Tepelná ochrana budov - Požadavky

Instalace výplně bude provedena v souladu s ČSN 74 6077 Okna a vnější dveře –

Požadavky na zabudování

Montáž okna bude provedena do původního stavebního otvoru se stavebně upraveným ostěním, nadpražím a parapetem.

Rozměr stavebního otvoru: 1150 x 1800 mm

Západní strana

ks 2,00 12000 24000,00

Východní strana

ks 7,00 12000 84000,00

Rozdělení oken podle orientace otvírání bude odsouhlasena zástupcem uživatele.

Okno jednodílné jednokřídlé otvíravě sklopné z dutých vícekomorových plastových profilů zasklených průsvitným neprůhledným izolačním trojsklem (prostřední sklo s úpravou satinato - kuchyňka, sociální zařízení, šatna), celoobvodové kování, včetně podkladního profilu a souvisejícího příslušenství

Stavební hloubka profilů rámu a křídla:  $\geq 70$  mm

Povrchová úprava vyztužených plastových profilů oboustranně kaširovanou fólií šedé barvy, se strukturou dřeva (barva fólie bude totožná s barvou profilů stávajících výplní otvorů budov v areálu)

Těsnění výplně bude z materiálu EPDM, ve třech úrovních.

Ovládání okna čtyřpolohovou klikou z eloxovaného hliníku

Minimální doporučené parametry výplně budou v souladu s ČSN 73 0540-2 Tepelná ochrana budov - Požadavky

Instalace výplně bude provedena v souladu s ČSN 74 6077 Okna a vnější dveře –

Požadavky na zabudování

Montáž okna bude provedena do původního stavebního otvoru se stavebně upraveným ostěním, nadpražím a parapetem.

Rozměr stavebního otvoru: 1150 x 1800 mm

Severní strana

ks 1,00 12000 12000,00

Východní strana

ks 3,00 12000 36000,00

Rozdělení oken podle orientace otvírání bude odsouhlasena zástupcem uživatele.

Okno jednodílné jednokřídlé sklopné z dutých vícekomorových plastových profilů zasklených čirým izolačním trojsklem, celoobvodové kování, včetně podkladního profilu a souvisejícího příslušenství

Stavební hloubka profilů rámu a křídla:  $\geq 70$  mm

Povrchová úprava vyztužených plastových profilů oboustranně kaširovanou fólií šedé barvy, se strukturou dřeva (barva fólie bude totožná s barvou profilů stávajících výplní otvorů budov v areálu)

Těsnění výplně bude z materiálu EPDM, ve třech úrovních.

Ovládání okna dvupolohovou klikou z eloxovaného hliníku v kombinaci s pákovým ovladačem s lankovým vedením

umístěným ve výšce 1200 mm

Minimální doporučené parametry výplně budou v souladu s ČSN 73 0540-2 Tepelná ochrana budov - Požadavky

Instalace výplně bude provedena v souladu s ČSN 74 6077 Okna a vnější dveře –

Požadavky na zabudování

Montáž okna bude provedena do původního stavebního otvoru se stavebně upraveným ostěním, nadpražím a parapetem.

Rozměr stavebního otvoru: 575 x 625 mm

Západní strana

ks

1,00

4500

4500,00

Rozdělení oken podle orientace otvírání bude odsouhlasena zástupcem uživatele.

Dveře jednodílné dvoukřídlé s nesymetricky dělenými do exteriéru otvíravými otočnými křídly a sklopným nadedveřním světlíkem z dutých vícekomorových plastových profilů. Zasklení spodních 2/5 dveřních křídel bude tepelně izolačním PUR panelem oboustranně tloušťky 40 mm opláštěným hliníkovým plechem v barvě dveřních profilů. Zasklení horních 3/5 dveřních křídel bude provozně bezpečnostním tepelně izolačním čirým dvojsklem (vrstvené lepené sklo). Zasklení nadedveřního světlíku bude čirým tepelně izolačním trojsklem. Průchozí šířka aktivním křídlem dveří bude  $\geq 900$  mm.

Stavební hloubka profilů rámu a křídla:  $\geq 75$  mm

Povrchová úprava vyztužených plastových profilů oboustranně kaširovanou fólií šedé barvy, se strukturou dřeva (barva fólie bude totožná s barvou profilů stávajících výplní otvorů budov v areálu)

Těsnění výplně bude z materiálu EPDM, ve třech úrovních.

Podkladní profil výplně bude tvořen soustavou plastových profilů v celkové výšce  $\leq 150$  mm

Podkladní profil výplně umožní instalaci prahu z extrudovaného hliníkového profilu s přerušeným tepelným mostem, ke kterému bude dosedat celoobvodové těsnění na křídle.

Založení výplně bude na podkladní betonové desce na obnovené izolaci proti zemní vlhkosti ve skladbě podlahy.

Ovládání aktivního (levého) dveřního křídla celonerezovým rozetovým kováním v provedení C klika/klika s otvorem pro bezpečnostní cylindrickou vložku se šesti klíči a identifikační kartou

Ovládání pasivního dveřního křídla bude svíse orientovaným nouzovým uzávěrem ve tvaru C kliky, v souladu s ČSN EN 179.

Ovládání sklopného křídla světlíku dvoubodovým nůžkovým mechanismem s pákovým ovladačem s lankovým vedením umístěným ve výšce 1200 mm

Dveře budou vybaveny vícebodovým mechanickým reverzním zámkem, v souladu s dveřním kováním a nouzovým uzávěrem.

Minimální doporučené parametry výplně budou v souladu s ČSN 73 0540-2 Tepelná ochrana budov - Požadavky

Instalace výplně bude provedena v souladu s ČSN 74 6077 Okna a vnější dveře –

Požadavky na zabudování

Montáž dveří bude provedena do původního stavebního otvoru se stavebně upraveným ostěním, nadpražím a obnovenou izolací proti zemní vlhkosti.

Rozměr stavebního otvoru: 1500 x 2550+150 mm

Západní strana

ks

1,00

46000

46000,00

Součástí položky je zpětná montáž kontaktních čidel ze systému EZS, včetně kabeláže a souvisejících činností.

Zapojení a zprovoznění čidel zajistí pracovníci OIKT KŘP kraje Jihlava.

Dveře jednodílné s jedním do exteriéru otvíravým otočným křídlem z dutých vícekomorových plastových profilů.

Zasklení spodních 2/5 dveřního křídla bude tepelně izolačním PUR panelem tloušťky 40 mm oboustranně opláštěným hliníkovým plechem v barvě dveřních profilů. Zasklení horních 3/5 dveřního křídla bude provozně bezpečnostním tepelně izolačním čirým dvojsklem (vrstvené lepené sklo). Průchozí šířka dveří bude 800 mm a umožní otevření křídla v úhlu  $\geq 90^\circ$  s ohledem na stávající omezující stavební konstrukce. Předpokládáme, že součástí dodávky výplně budou svislé rozšiřovací profily na obou stranách.

Stavební hloubka profilů rámu a křídla:  $\geq 75$  mm

Povrchová úprava vyztužených plastových profilů oboustranně kaširovanou fólií šedé barvy, se strukturou dřeva (barva fólie bude totožná s barvou profilů stávajících výplní otvorů budov v areálu)

Těsnění výplně bude z materiálu EPDM, ve třech úrovních.

Podkladní profil výplně bude tvořen soustavou plastových profilů v celkové výšce  $\leq 150$  mm

Podkladní profil výplně umožní instalaci prahu z extrudovaného hliníkového profilu s přerušeným tepelným mostem, ke kterému bude dosedat celoobvodové těsnění na křídle.

Založení výplně bude na podkladní betonové desce na obnovené izolaci proti zemní vlhkosti ve skladbě podlahy.

Ovládání dveřního křídla (pravého) celonerezovým rozetovým kováním v provedení C klika/koule s otvorem pro bezpečnostní cylindrickou vložku se šesti klíči a identifikační kartou

Dveře budou vybaveny vícebodovým mechanickým reverzním zámkem, v souladu s dveřním kováním.

Minimální doporučené parametry výplně budou v souladu s ČSN 73 0540-2 Tepelná ochrana budov - Požadavky

Instalace výplně bude provedena v souladu s ČSN 74 6077 Okna a vnější dveře –

Požadavky na zabudování

Montáž dveří bude provedena do původního stavebního otvoru se stavebně upraveným ostěním, nadpražím a obnovenou izolací proti zemní vlhkosti.

Rozměr stavebního otvoru: 1175 x 2075+150 mm

Vstup - severní strana

ks

1,00

28000

28000,00

Součástí položky je zpětná montáž kontaktních čidel ze systému EZS, včetně kabeláže a souvisejících činností.

Zapojení a zprovoznění čidel zajistí pracovníci OIKT KŘP kraje Jihlava.

Dveře jednodílné dvoukřídlé s nesymetricky dělenými do exteriéru otvíravými otočnými křídly z dutých vícekomorových plastových profilů. Zasklení dveřních křídel bude tepelně izolačním PUR panelem tloušťky 40 mm oboustranně opláštěným hliníkovým plechem v barvě dveřních profilů. Průchozí šířka aktivním křídlem dveří bude  $\geq 900$  mm.

Stavební hloubka profilů rámu a křídla:  $\geq 75$  mm

Povrchová úprava vyztužených plastových profilů oboustranně kaširovanou fólií šedé barvy, se strukturou dřeva (barva fólie bude totožná s barvou profilů stávajících výplní otvorů budov v areálu)

Těsnění výplně bude z materiálu EPDM, ve třech úrovních.

Podkladní profil výplně bude tvořen soustavou plastových profilů v celkové výšce  $\leq 150$  mm

Podkladní profil výplně umožní instalaci prahu z extrudovaného hliníkového profilu s přerušným tepelným mostem, ke kterému bude dosedat celoobvodové těsnění na křídle.

Založení výplně bude na podkladní betonové desce na obnovené izolaci proti zemní vlhkosti ve skladbě podlahy.

Ovládání aktivního (pravého) dveřního křídla celonerezovým rozetovým kováním v provedení C klika/klika s otvorem pro bezpečnostní cylindrickou vložku se šesti klíči a identifikační kartou

Ovládání pasivního dveřního křídla bude svislými závlačkami v horní a spodní části skrytými na vnitřní straně rámu křídla.

Dveře budou vybaveny vícebodovým mechanickým zámkem, v souladu s dveřním kováním.

Minimální doporučené parametry výplně budou v souladu s ČSN 73 0540-2 Tepelná ochrana budov - Požadavky

Instalace výplně bude provedena v souladu s ČSN 74 6077 Okna a vnější dveře –

Požadavky na zabudování

Montáž dveří bude provedena do původního stavebního otvoru se stavebně upraveným ostěním, nadpražím a obnovenou izolací proti zemní vlhkosti.

Rozměr stavebního otvoru: 1450 x 2200+150 mm

Sklad - severní strana

ks	1,00	39000	39000,00
----	------	-------	----------

Součástí položky je zpětná montáž kontaktních čidel ze systému EZS, včetně kabeláže a souvisejících činností.

Zapojení a zprovoznění čidel zajistí pracovníci OIKT KŘP kraje Jihlava.

Vnitřní horizontální hliníkové žaluzie, včetně příslušenství

Rozměr stavebního otvoru: 1150 x 1800 mm

Západní strana

ks	2,00	2500	5000,00
----	------	------	---------

Horní a dolní profil z extrudovaného hliníku, bílá barva RAL 9010

Šířka lamely: 25 mm, perforovaná struktura

Tloušťka lamely: 0,21 mm

Barva: stříbrná metalická

Průměr sílonu:  $\geq 0,8$  mm

Ovládání: manuální řetízem, průměr  $\geq 4,5$  mm

Obklady vnitřních parapetů dutými vícekomorovými plastovými deskami s nosem

Barva: stříbrná metalická

Stavební hloubka desky:  $\leq 250$  mm, včetně rozměrové a tvarové úpravy

Přesah obkladu před vnitřní líc povrchově upraveného zdiva:  $\leq 50$  mm

Plastové boční krytky v barvě desky

Montáž obkladu nízkoexpanzivní PU pěnou, penetrace podkladu

Délka: 1200 mm

ks 13,00 480 6240,00

Délka: 600 mm

ks 1,00 330 330,00

Přespárování sklobetonového zdiva, rozměr 600 x 900 mm, formát tvárnic 200x200 mm

m2 1,62 500 810,00

Superflexibilní voděodolná cementová spárovací hmota se vsypem, penetrace povrchu

Šířka spáry do 10 mm

## Tepelné izolace

435,60

Obnovená tepelná izolace ve skladbě podlah volně položenými deskami z expandovaného pěnového polystyrenu v jedné vrstvě

Součinitel tepelné vodivosti:  $\leq 0,035$  W/m.K

Pevnost v tlaku CS (10):  $\geq 150$  kPa

Tloušťka:  $\leq 100$  mm

Součástí položky je dodávka materiálu, rozměrová a tvarová úprava, pokládka.

Součástí položky je dodávka PE separační fólie, rozměrová a tvarová úprava, montáž.

Podlaha u vstupních dveří - západ

m2 0,45 300 135,00

Podlaha u vstupních dveří - sever

m2 0,35 300 104,40

Podlaha u vstupních dveří ve dvoře - sever

m2 0,65 300 196,20

## Zámečnické prvky

225890,00

<p>Garážová vrata dvoukřídla plná zateplená s otočnými křídly v rámu z ocelových nebo extrudovaných hliníkových profilů L, s integrovanými jednokřídlymi otočnými dveřmi, včetně příslušenství</p>	ks	1,00	55000	55000,00
--	----	------	-------	----------

Rám pro vratová křídla bude celoobvodový zabudovaný do původního upraveného stavebního otvoru v obvodovém zdivu z keramických cihel nebo betonu (překlad, podlaha). Vratová křídla budou symetricky dělená, po obvodu uzavřená průběžným profilem z extrudovaného hliníku, se zasklívacím profilem na interiérové straně dveří. Do pravého vratového křídla v pohledu z exteriéru bude integrováno bezprahové pravé otočné dveřní křídlo. Průchozí šířka dveří bude  $\geq 900$  mm. Průchozí výška dveří bude  $\geq 2000$  mm. Rám dveřního křídla bude po obvodu uzavřený průběžným profilem z extrudovaného hliníku, se zasklívacím profilem na straně interiéru. Výplň vratových křidel a dveří bude horizontálními profilovanými lamelami z oboustranně hliníkového povrchově upraveného plechu se strukturou povrchu, s výplní PUR. Tloušťka výplňových panelů bude  $\geq 40$  mm. Barva hliníkového plechu bude bílá, případně světle šedá v základním odstínu vzorníku RAL. Ovládání obou křidel vrat bude mechanicky ovládanými dvoubodovými svislými rozvory na interiérové straně vrat, samostatně pro každé křídlo. Garážová vrata budou na straně interiéru vybavena svislými madly pro lepší manipulaci s křídly. Ovládání dveřního křídla bude celonerezovým rozetovým kováním v provedení C klika/klika s otvorem pro bezpečnostní cylindrickou vložku se šesti klíči a identifikační kartou.

Vratové i dveřní závěsy budou liniové z extrudovaného hliníkového profilu vždy na celou výšku křídla.

Vratová křídla budou ve spodní části vybavena účinnými stavěcí křidel v poloze otevřeno.

Stavební hloubka konstrukčních hliníkových profilů bude  $\geq 50$  mm.

Povrchová úprava hliníkových profilů bude eloxováním.

Těsnění výplně bude z materiálu EPDM, ve dvou úrovních. Jedno těsnění na rámu vrat a dveří. Jedno těsnění na křídlech vrat a dveří. Křídla vrat a dveří budou ve spodní části vybavena pružnými těsnicími lištami ve dvou řadách.

Minimální doporučené parametry výplně budou v souladu s ČSN 73 0540-2 Tepelná ochrana budov - Požadavky

Rozměr stavebního otvoru: 2975 x 3300 mm

Západní strana

<p>Venkovní protidešťová žaluzie z extrudovaných eloxovaných hliníkových profilů, snímatelná, s integrovanou sítí proti hmyzu, včetně ocelového rámečku, dodávka a montáž</p>	ks	2,00	400	800,00
---	----	------	-----	--------

Světlý rozměr žaluzie: 150x150 mm

<p>Venkovní protidešťová žaluzie z extrudovaných eloxovaných hliníkových profilů, snímatelná, s integrovanou sítí proti hmyzu, včetně ocelového rámečku, dodávka a montáž</p>	ks	8,00	520	4160,00
---	----	------	-----	---------

Světlý rozměr žaluzie: 150x300 mm

<p>Venkovní protidešťová žaluzie z extrudovaných eloxovaných hliníkových profilů, snímatelná, s integrovanou sítí proti hmyzu, včetně ocelového rámečku, dodávka a montáž</p> <p>Světly rozměr žaluzie: 300x300 mm</p>	ks	1,00	650	650,00
<p>Lehká vícedílná montovaná nosná ocelová konstrukce pultového přístřešku nad vstupem a venkovním schodištěm</p> <p>Součástí položky bude zaměření skutečného stavu souvisejících stavebních konstrukcí, návrh a statické posouzení konstrukce a zejména kotvení, vypracování výrobní dokumentace, výroba a montáž.</p> <p>Konstrukce přístřešku bude složená ze soustavy pultových vazníků trojúhelníkového formátu mechanicky upevněných kolmo k líci povrchově upraveného obvodového keramického zdiva nebo betonu prostřednictvím chemicky vlepených kotev ve dvou úrovních. Na opačném konci budou vazníky podepřeny soustavou sloupků mechanicky upevněných ke stávající ocelové konstrukci zábradlí na schodišti. Konstrukce vazníků budou v příčném směru ztuženy podélnými prvky v úrovni hroní přírub, které budou sloužit současně pro upevnění střešní krytiny z trapézového plechu.</p> <p>Základními konstrukčními prvky přístřešku budou ocelové uzavřené profily čtvercového nebo obdélníkového průřezu, plochá ocel, tyčovina kruhového průřezu a hladký plech. Volné okraje dutých profilů budou uzavřeny kovovou zátkou.</p> <p>Spoje ocelových prvků budou provedeny svařením v ochranné atmosféře.</p> <p>Povrchová úprava ocelové konstrukce bude žárovým zinkováním <math>\geq 250</math> g/m<sup>2</sup>.</p> <p>Spoje konstrukčních povrchově upravených prvků na staveništi budou mechanickými prostředky s povrchovou úpravou pokovením.</p> <p>Vstup - západní strana</p> <p>Půdorysný rozměr nosné konstrukce přístřešku: 3200 x 1200 mm</p> <p>Výška spodní hrany střešních vazníků od úrovně podesty na schodišti: <math>\geq 2750</math> mm</p> <p>Sklon střešní roviny: <math>\geq 15</math> %</p> <p>Půdorysný rozměr střešní krytiny: 3600 x 1600 mm</p>	ks	1,00	50000	50000,00
<p>Lehká vícedílná montovaná ocelová konstrukce přímého venkovního schodnicového schodiště s podestou a ochranným zábradlím.</p> <p>Součástí položky bude zaměření skutečného stavu souvisejících stavebních konstrukcí, návrh a statické posouzení konstrukce a zejména kotvení, vypracování výrobní dokumentace, výroba a montáž.</p> <p>Konstrukce schodiště a podesty bude složená z vodorovných nebo šikmých ocelových válcovaných nosníků tvořících schodnice a obvod podesty, na kterých budou uloženy mechanicky upevněné podlahové rošty podesty a</p>	ks	1,00	48000	48000,00



schodišťových stupňů. Zábradlí schodiště se svislou výplní bude z vnější strany (schodiště, bok podesty, čelo podesty). Podesta bude podepřená čtyřhrannými sloupky. Schodnice a sloupky budou ve spodní části vybaveny paticemi z hladkého ocelového plechu s předvrtanými otvory pro mechanické upevnění konstrukce k asfaltové nebo betonové skladbě zpevněné plochy. Ocelová konstrukce bude upevněná také k navazující svislé nosné zděné konstrukci. Upevnění konstrukce bude zajištěno prostřednictvím chemicky vlepených kotev.

Základními konstrukčními prvky venkovního schodiště s podestou budou ocelové válcované nosníky "U" (schodnice, podesta, sloupky), ocelové uzavřené profily čtvercového nebo obdélníkového průřezu, plochá ocel, tyčovina kruhového průřezu a hladký plech. Volné okraje dutých profilů budou uzavřeny kovovou zátkou.

Spoje ocelových prvků budou provedeny svařením v ochranné atmosféře.

Povrchová úprava ocelové konstrukce bude žárovým zinkováním  $\geq 250 \text{ g/m}^2$ .

Spoje konstrukčních povrchově upravených prvků na staveništi budou mechanickými prostředky s povrchovou úpravou pokovením.

Vstup - severní strana psovodi

Půdorysný rozměr nosné konstrukce podesty (nepravidelný nepravoúhlý tvar): 1500 x 1200 mm

Půdorysný rozměr nosné konstrukce schodiště: 1800 x 1200 mm

Výška horní hrany podesty od úrovně zpevněné plochy:  $\leq 1200 \text{ mm}$

Rozměr schodišťových stupňů: výška  $\leq 175 \text{ mm}$ , délka 300 mm

Počet schodišťových stupňů: 6 + 1

Délka vodorovného a šikmého zábradlí: 4650 mm

Výška zábradlí:  $\geq 900 \text{ mm}$

Schodiště a zábradlí budou svým provedením v souladu s požadavky ČSN 73 4130 a ČSN 74 3305.

Lehká vícedílná montovaná ocelová konstrukce vodorovného a šikmého zábradlí na venkovním schodišti s podestou	ks	1,00	50000	50000,00
Součástí položky bude zaměření skutečného stavu souvisejících stavebních konstrukcí, návrh a statické posouzení konstrukce a zejména kotvení, vypracování výrobní dokumentace, výroba a montáž.				
Konstrukce zábradlí bude složená ze svislých čtyřhranných sloupků, vodorovného / šikmého madla kruhového průřezu a svislé tyčové výplně. Sloupky zábradlí budou ve spodní části vybaveny paticemi z hladkého ocelového plechu s předvrtanými otvory pro mechanické upevnění z boku ke konstrukci podesty nebo schodiště. Zábradlí na podestě bude odnímatelné nebo otvíravé, včetně vyjímatelných sloupků. Upevnění konstrukce bude zajištěno prostřednictvím chemicky vlepených kotev.				
Základními konstrukčními prvky venkovního zábradlí budou ocelové uzavřené profily čtvercového nebo obdélníkového průřezu, trubky kruhového průřezu, plochá ocel, tyčovina kruhového průřezu a hladký plech. Volné okraje dutých profilů budou uzavřeny kovovou zátkou.				

Spoje ocelových prvků budou provedeny svažením v ochranné atmosféře.

Povrchová úprava ocelové konstrukce bude žárovým zinkováním  $\geq 250 \text{ g/m}^2$ .

Spoje konstrukčních povrchově upravených prvků na staveništi budou mechanickými prostředky s povrchovou úpravou pokovením.

Schodiště s podestou - severní strana

Půdorysný rozměr podesty: 2500 x 1150 mm

Půdorysný rozměr schodiště: 1400 x 1150 mm

Výška horní hrany podesty od úrovně zpevněné plochy:  $\leq 1200 \text{ mm}$

Rozměr schodišťových stupňů: výška  $\leq 175 \text{ mm}$ , délka  $\leq 275 \text{ mm}$

Počet schodišťových stupňů: 5 + 1

Délka vodorovného a šikmého zábradlí: 5200 mm

Výška zábradlí:  $\geq 900 \text{ mm}$

Zábradlí bude svým provedením v souladu s požadavky ČSN 74 3305.

Doplnění venkovního ocelového trubkového zábradlí podél rampy - výroba a montáž

m

2,40

700

1680,00

Konstrukce zábradlí: madlo, vodorovné dělení uprostřed, sloupky v osové vzdálenosti 1000 mm, kotevní patice, chemické kotvy

Výchozí materiál: ocelová trubka průměr  $\leq 60 \text{ mm}$ , včetně rozměrové a tvarové úpravy

Kotevní patice pro sloupky - 2 ks: hladký ocelový plech tloušťky 6 mm, formát  $\geq 150 \times 150 \text{ mm}$ , 4x předvrtaný otvor, zaoblené rohy, chemicky vlepená závitová tyč M 8 - kotevní hloubka  $\geq 150 \text{ mm}$ , plochá podložka, pružná podložka, dekorativní pojistná matice

Kotevní patice pro madlo a vodorovné dělení - 2 ks: hladký ocelový plech tloušťky 4 mm, formát  $\geq 80 \times 120 \text{ mm}$ , 1x předvrtaný otvor, zaoblené rohy, chemicky vlepená závitová tyč M 8 - kotevní hloubka  $\geq 150 \text{ mm}$ , plochá podložka, pružná podložka, dekorativní pojistná matice

Spoje ocelových prvků: svaření v ochranné atmosféře

Výška zábradlí: 1000 mm

Lehká jednodílná nebo vícedílná montovaná ocelová konstrukce vodorovného / šikmého zábradelního madla na venkovním schodišti s podestou upevněného k bezprostředně navazující svislé nosné ocelové konstrukci opláštění kotců pro psy.

ks

1,00

2600

2600,00

Součástí položky bude zaměření skutečného stavu souvisejících stavebních konstrukcí, návrh a statické posouzení konstrukce a zejména kotvení, vypracování výrobní dokumentace, výroba a montáž.

Konstrukce zábradlí bude složena z vodorovného / šikmého madla kruhového průřezu, konstrukčních prvků pro

vynesení madla a upevňovacích prostředků.

Základními konstrukčními prvky zábradelního madla budou ocelové uzavřené profily čtvercového nebo obdélníkového průřezu, trubky kruhového průřezu, plochá ocel, tyčovina kruhového průřezu a hladký plech. Volné okraje dutých profilů budou uzavřeny kovovou zátkou.

Spoje ocelových prvků budou provedeny svařením v ochranné atmosféře.

Povrchová úprava ocelové konstrukce bude žárovým zinkováním  $\geq 2\text{e}$

Spoje konstrukčních povrchově upravených prvků na staveništi budou mechanickými prostředky s povrchovou úpravou pokovením.

Schodiště s podestou - severní strana ve dvoře

Šířka podesty: 1200 mm

Šířka schodiště: 1500 mm

Výška horní hrany podesty od úrovně zpevněné plochy: 1350 mm

Rozměr schodišťových stupňů: výška  $\leq 190$  mm, délka  $\leq 250$  mm

Počet schodišťových stupňů: 6 + 1

Délka vodorovného / šikmého madla: 2850 mm

Výška umístění madla:  $\geq 900$  mm

Zábradlí bude svým provedením v souladu s požadavky ČSN 74 3305.

Vjezdový předkloněný sloupek pro instalaci čtečky (čtečka není součástí dodávky).

ks

2,00

4500

9000,00

Je navržen galvanicky zinkovaný průmyslově povrchově upravený (práškovým lakováním) shora zavřený ocelový profil s kotevní paticí s předvrtanými otvory ve spodní části, s otvorem pro vedení kabeláže. Upevnění sloupku bude chemicky vlepenými kotvami do betonu, plochá podložka, pružná podložka, dekorativní pojistné matice.

Výška sloupku: 1200 mm

Průřez sloupku:  $\geq 100 \times 50$  mm

Rozměr základny:  $\geq 200 \times 150$  mm

Předklonění sloupku: 200 mm

Barva: oranžová, v základním odstínu vzorníku RAL

Sloupek bude v horní části vybaven atypicky zhotovenou čtyřstrannou stříškou z eloxovaného hliníkového plechu tloušťky 2 mm mechanicky upevněnou ke sloupku, s otvorem pro vedení kabeláže.

Rozměr stříšky: 300x300 mm, hloubka 100 mm

Součástí položky je dodávka prvků a jejich montáž, včetně upevňovacích prostředků a těsnících hmot.

Montáž sloupku bude prováděna v součinnosti s pracovníky OIKT KŘP kraje Jihlava

Ilustrativní zobrazení sloupku



Venkovní čistící zóna s odvodněním, dodávka a a montáž

ks

1,00

3200

3200,00

Vyztužená polymercementová vana s hliníkovým okrajem a odvodňovacím otvorem DN 100, zabudovaná do niky ve stávající podestě venkovního schodiště.

Rozměr: 600x400 mm, hloubka 80 mm

Odnímatelná pozinkovaná mřížka s oky 9x31 mm s opticky uzavřeným tvarem

Výška mřížky: 20 mm

Ilustrativní zobrazení čistící zóny





Ochranný profil vnitřních svislých rohů	ks	2,00	400	800,00
Vstup - západní strana				
Materiál a průřez: rovnoramenný L profil 30x30 mm z korozivzdorné oceli s povrchovou úpravou broušením				
Délka: ≥ 1350 mm				
Součástí položky bude rozměrová a tvarová úprava profilu a montáž průběžným konstrukčním lepením.				

**Nátěry ocelových konstrukcí - základní antikoroziní nátěr 5087,50**

Venkovní ocelové trubkové zábradlí, průměr do 60 mm				
U vjezdu do garáže, výška 450 mm	m	1,95	150	292,50
Podél rampy, výška 1000 mm	m	10,90	150	1635,00
Ocelové zábradlí venkovního schodiště - západní strana	m	4,40	150	660,00
Čtvercové sloupky, obdélníkové madlo, vodorovné a šikmé konstrukční prvky, svislá výplň plochým profilem				
Výška do 1000 mm				
Venkovní otočná jednokřídlá branka mechanicky upevněná ke zdivu, rám + křídlo z ocelových profilů,	ks	1,00	2500	2500,00
syntetický nátěr, zámek, závěsy				
Rozměr: 1050x1600 mm				
Demontáž, uložení, úprava, zpětná montáž a zprovoznění				

**Nátěry ocelových konstrukcí - mezi-nátěr 8665,00**

Venkovní ocelové trubkové zábradlí, průměr do 60 mm

U vjezdu do garáže, výška 450 mm	m	1,95	140	273,00
Podél rampy, výška 1000 mm	m	10,90	140	1526,00
Ocelové zábradlí venkovního schodiště - západní strana Čtvercové sloupky, obdélníkové madlo, vodorovné a šikmé konstrukční prvky, svislá výplň plochým profilem Výška do 1000 mm	m	4,40	140	616,00
Venkovní ocelová dveřní zárubeň, rozměr 1250x1970/300 mm Severní vstup - psovodi	ks	1,00	450	450,00
Vnitřní otočná jednokřídlá dveřní mříž mechanicky upevněná ke zdivu, rám + křídlo z ocelových profilů, zámek ve dvou úrovních, závěsy Rozměr: 1000 x 2100 mm	ks	1,00	1500	1500,00
Vnitřní otočná dvoukřídlá dveřní mříž mechanicky upevněná ke zdivu, rám + křídla z ocelových profilů, diagonální výztuhy, zámek, závěsy Rozměr: 1650 x 2300 mm	ks	1,00	2800	2800,00
Venkovní otočná jednokřídlá branka mechanicky upevněná ke zdivu, rám + křídlo z ocelových profilů, syntetický nátěr, zámek, závěsy Rozměr: 1050x1600 mm Demontáž, uložení, úprava, zpětná montáž a zprovoznění	ks	1,00	1500	1500,00

#### **Nátěry ocelových konstrukcí - vrchní dvojnásobný syntetický nátěr**

**8345,00**

Venkovní ocelové trubkové zábradlí, průměr do 60 mm				
U vjezdu do garáže, výška 450 mm	m	1,95	220	429,00
Podél rampy, výška 1000 mm	m	10,90	220	2398,00
Ocelové zábradlí venkovního schodiště - západní strana Čtvercové sloupky, obdélníkové madlo, vodorovné a šikmé konstrukční prvky, svislá výplň plochým profilem Výška do 1000 mm	m	4,40	220	968,00

Venkovní ocelová dveřní zárubeň, rozměr 1250x1970/300 mm Severní vstup - psovodi	ks	1,00	450	450,00
Vnitřní otočná jednokřídlá dveřní mříž mechanicky upevněná ke zdivu, rám + křídlo z ocelových profilů, zámek ve dvou úrovních, závěsy Rozměr: 1000 x 2100 mm	ks	1,00	650	650,00
Vnitřní otočná dvoukřídlá dveřní mříž mechanicky upevněná ke zdivu, rám + křídla z ocelových profilů, diagonální výztuhy, zámek, závěsy Rozměr: 1650 x 2300 mm	ks	1,00	950	950,00
Venkovní otočná jednokřídlá branka mechanicky upevněná ke zdivu, rám + křídlo z ocelových profilů, syntetický nátěr, zámek, závěsy Rozměr: 1050x1600 mm Demontáž, uložení, úprava, zpětná montáž a zprovoznění	ks	1,00	2500	2500,00

#### Nátěry zátěžové vnitřních omítek

1421,25

Zátěžový omyvatelný nátěr obnovených vnitřních omítek stěn a ostění stavebních otvorů

Dvousložkový epoxydový nátěr odolný ropným produktům, organickým a syntetickým rozpouštědlům.

Součástí položky je příprava podkladu, penetrace povrchu a dvojnásobný strukturovaný nátěr v barevném odstínu ze základního vzorníku RAL, včetně dodávky materiálů a aplikačních pomůcek.

Garáž	m2	2,80	250	700,00
Vstup - západ	m2	1,20	250	300,00
Okna z dílen - východ	m2	1,69	250	421,25

#### Nátěry protiskluzové vnitřních podlah

937,13

Zátěžový protiskluzový omyvatelný nátěr obnovené vrchní betonové desky v konstrukci podlahy

Dvousložkový epoxydový nátěr s křemičitým vsypem odolný ropným produktům, organickým a syntetickým rozpouštědlům.

Součástí položky je příprava podkladu, penetrace povrchu, základní nátěr a pečetící nátěr po provedení vsypu v barevném odstínu ze základního vzorníku RAL, včetně dodávky materiálů a aplikačních pomůcek.

Garáž	m2	1,34	700	937,13
-------	----	------	-----	--------

<b>Malby</b>				<b>16208,17</b>
--------------	--	--	--	-----------------

Vnitřní otěruvzdorný nátěr na disperzní bázi, s vysokou kryvostí

Součástí položky je penetrace povrchu a dvojnásobný vrchní nátěr základní bílou barvou, včetně dodávky materiálů.

Dvouvrstvá štuková omítka na cementový podhoz, vnitřních ostění a nadpraží stavebních otvorů s nově instalovanými výplněmi

Garáž	m2	3,35	85	284,86
Okna a dveře - západní strana	m2	2,69	85	228,54
Okna a dveře - severní strana	m2	2,54	85	216,27
Okna - východní strana	m2	6,08	85	516,38

Obnova štukové omítky vnitřních stěn v oblasti stavebních otvorů s nově instalovanými výplněmi

Garáž	m2	15,26	85	1297,31
Okna a dveře - západní strana	m2	37,50	85	3187,50
Okna a dveře - severní strana	m2	29,44	85	2502,19
Okna - východní strana	m2	93,83	85	7975,13

<b>ZTI</b>				<b>4500,00</b>
------------	--	--	--	----------------

Venkovní mosazný rohový ventil v nezámrazném provedení, DN 1/2", s mrazuvzdorným ventilovým sedlem pro tloušťku zdiva do 500 mm; přívzdušňovací ventil k automatickému vyprázdnění armatury při každém uzavření

ks	1,00	4500	4500,00
----	------	------	---------

Severní strana ve dvoře

Součástí položky je úprava stávajících rozvodů pro připojení nové armatury, dodávka a montáž ventilu, utěsnění a zapravení prostupu obvodovým zdivem.

Ilustrativní zobrazení ventilu







## Silnoproudá elektroinstalace

57580,00

Svítilno venkovní LED výložníkové naklápěcí

ks

7,00

3700

25900,00

Součástí položky je zaměření skutečného stavu stavebních konstrukcí a indentifikace stavu přívodů silnoproudé elektroinstalace, ovládacích prvků a jištění, výpočet osvětlení, návrh řešení odsouhlasený zástupcem objednatele, dodávka svítidel a souvisejícího příslušenství, jejich zapojení a zprovoznění, včetně zajištění platné revize elektroinstalace, bude-li vyžadována.

Součástí položky bude dodávka a montáž povrchově upraveného ocelového trubkového výložníku s patičí s předvrtanými otvory k upevnění do keramického obvodového zdiva nebo betonu prostřednictvím chemicky vlepených kotev s plochou a pružnou podložkou, s pojistnou dekorativní maticí, přes konstrukci kontaktního zateplovacího systému s tloušťkou izolantu z EPS nebo MW  $\leq 200$  mm. Délka výložníku bude upravena v souladu s výpočtem osvětlení. Předpokládáme, že jeho délka nepřesáhne 1000 mm.

Parametry svítidla:

Materiál skříně: hliník, šedá barva

Materiál krytu: čiré sklo

Příkon světelného zdroje:  $\geq 75$  W

Efektivní světelný tok:  $\geq 10\ 000$  lm

Teplota chromatičnosti: v intervalu 3000 až 4000 K

Krytí:  $\geq$  IP66

Ilustrativní zobrazení svítidla



Svítilno venkovní LED přisazené na stěně, se zdrojem pod úhlem

ks

6,00

3600

21600,00

Součástí položky je zaměření skutečného stavu stavebních konstrukcí a indentifikace stavu přívodů silnoproudé elektroinstalace, ovládacích prvků a jištění, výpočet osvětlení, návrh řešení odsouhlasený zástupcem objednatele, dodávka svítidel a souvisejícího příslušenství, jejich zapojení a zprovoznění, včetně zajištění platné revize

elektroinstalace, bude-li vyžadována.

Parametry svítidla:

Materiál skříně: ABS, tmavě šedá

Materiál krytu: mléčný polykarbonát

Příkon světelného zdroje:  $\geq 18$  W

Efektivní světelný tok:  $\geq 1350$  lm

Teplota chromatičnosti: v intervalu 3000 až 4000 K

Krytí:  $\geq$  IP65

Ilustrativní zobrazení svítidla



Venkovní zásuvka 400 V povrchová, včetně příslušenství

ks 1,00 850 850,00

Krytí: IP44

Součástí položky je dodávka, provedení souvisejících stavebních úprav, přepojení rozvodů a zprovoznění, včetně revize silnoproudé elektroinstalace, bude-li vyžadována.

Venkovní zásuvka 240 V povrchová, včetně příslušenství

ks 1,00 350 350,00

Krytí: IP44

Součástí položky je dodávka, provedení souvisejících stavebních úprav, přepojení rozvodů a zprovoznění, včetně revize silnoproudé elektroinstalace, bude-li vyžadována.

Elektroinstalační krabice povrchová plastová menší s průchodkami

ks 4,00 120 480,00

Rozměr krabice: 100x100 mm

Krytí: IP66

Součástí položky je dodávka, provedení souvisejících stavebních úprav, přepojení rozvodů a zprovoznění, včetně

revize silnoproudé elektroinstalace, bude-li vyžadována.

Elektroinstalační krabice podpovrchová plastová větší s průchodkami Rozměr krabice: 150x150 mm Krytí: IP66 Součástí položky je dodávka, provedení souvisejících stavebních úprav, přepojení rozvodů a zprovoznění, včetně revize silnoproudé elektroinstalace, bude-li vyžadována.	ks	5,00	190	950,00
---	----	------	-----	--------

Elektroinstalační krabice podpovrchová plastová menší s průchodkami Rozměr krabice: 100x100 mm Krytí: IP66 Součástí položky je dodávka, provedení souvisejících stavebních úprav, přepojení rozvodů a zprovoznění, včetně revize silnoproudé elektroinstalace, bude-li vyžadována.	ks	5,00	190	950,00
---	----	------	-----	--------

Ohebná dvouplášťová korugovaná bezhalogenová chránička Vnitřní průměr: 32 mm Materiál: PE Součástí položky je dodávka trubky, rozměrová úprava a pokládka do drážky ve zpevněné ploše, včetně dodávky vhodného zásypaného materiálu.	m	50,00	130	6500,00
---	---	-------	-----	---------

**Elektronické komunikace 1500,00**

Klíčový spínač umožňující manuální řízení chodu pohonu rolovacích vrat s funkcemi - nahoru / dolů / stop Materiál: korozivzdorná ocel Počet klíčů: 3 ks Původní řídicí jednotka bude přeložena z exteriéru do skladu vedle vstupu do budovy. Klíčový spínač bude v exteriérovém provedení s odpovídajícím krytím v trase mezi řídicí jednotkou a pohonem vrat. Spínač bude umístěn napravo vedle vrat, přístupný z úrovně zpevněné plochy v místě vjezdu do dvora areálu. Součástí položky bude dodávka spínače v podpovrchovém provedení, zapojení a zprovoznění zařízení, včetně dodávky materiálů a provedení souvisejících činností, včetně revize silnoproudé elektroinstalace, bude-li vyžadována. Tato úprava bude zajištěna ve spolupráci s dodavatelem vratového systému, bez vlivu na délku trvání nebo obsah stávající záruky.	ks	1,00	1500	1500,00
--	----	------	------	---------

Ilustrativní zobrazení klíčového spínače



#### Bleskosvod - dodávka a montáž

15662,40

Vedení hromosvodu AlMgSi, průměr 10 mm (drát, konzoly, stěnové a střešní úchyty, svorky, upevňovací a spojovací prostředky,...) (dodávka materiálu, doplnění prvků, zapojení a zprovoznění)	m	31,44	460	14462,40
Krycí úhelník vedení hromosvodu, délka 2 m (drát, konzoly, stěnové a střešní úchyty, svorky, upevňovací a spojovací prostředky,...) (dodávka materiálu, doplnění prvků, zapojení a zprovoznění)	ks	4,00	300	1200,00

#### Přesuny stavebních hmot

Náklady na přesun stavebních hmot, materiálů, výrobků a prvků budou obsaženy v jednotlivých položkách a zajištěny minimálně v uvedeném rozsahu:

- Technika pro dopravu materiálu na staveniště
- Technika pro manipulaci s materiálem na staveništi
- Manipulátor
- Autojeřáb
- Plošina

#### Ostatní a vedlejší náklady

76000,00

Součástí položky budou náklady na zařízení staveniště, provoz po dobu výstavby, včetně oplocení, dopravního značení a osvětlení a jeho likvidace.

soubor 1,00 76000 76000,00

Ostatní a vedlejší náklady budou obsahovat všechny související výše neuvedené dodávky, činnosti a služby nezbytné k provedení díla v souladu s SOD.

Součástí OVN je splnění požadavků koordinátora BOZP.

<b>Cena bez 21 % DPH</b>	<b>1563242,16</b>
<b>DPH 21 %</b>	<b>328280,85</b>
<b>Cena včetně 21 % DPH</b>	<b>1891523,01</b>