

SMLOUVA O DÍLO č. 207/2021
Č. NEN N006/21/V00022396

uzavřená podle § 2586 a násl. zákona č. 89/2012 Sb., občanského zákoníku, ve znění
pozdějších předpisů (dále jen „občanský zákoník“)

Níže uvedeného dne, měsíce a roku byla uzavřena smlouva o dílo tohoto znění:

I.

Smluvní strany

1. Zhotovitel:

Comfort sdružení a.s.

se sídlem: Plzeň, Domažlická 1133/45, PSČ 318 00

zapsána v obchodním rejstříku, vedeném Krajským soudem v Plzni, oddíl B, vložka 424

zastoupená: Ing. Milanem Šnajdrem, předseda představenstva a.s.

IČO: 611 71 077

DIČ: CZ61171077

Bankovní spojení:

číslo účtu:

Datová schránka: jhv2mvv

2. Objednatel:

Česká republika - Hasičský záchranný sbor Plzeňského kraje

se sídlem Kaplířova 2726/9, 320 68 Plzeň 20

zastoupená ředitelem HZS Plzeňského kraje brig. gen. Ing. Františkem Pavlasem

IČO: 70883378

Bankovní spojení:

Číslo účtu:

II.

Předmět smlouvy

1. Předmětem této smlouvy je **provedení prací, které zahrnují dodání a instalaci klimatizačních jednotek ve vybraných místnostech PS Plzeň-střed, včetně stavebních prací souvisejících s instalací. Rozsah prací je dán technickou specifikací (popis požadovaného řešení).**
2. Předmět smlouvy a objem prostředků je blíže specifikován v příloze č. 1 této smlouvy – nabídka č. 21NA00730 (položkový rozpočet) ze dne 9. 9. 2021.
3. Touto smlouvou se zhotovitel zavazuje k provedení díla, v rozsahu a kvalitě touto smlouvou a její přílohou požadovaném a objednatel se zavazuje řádně dle této smlouvy dokončené dílo převzít a zaplatit zhotoviteli sjednanou cenu podle této smlouvy.

III.

Doba a místo plnění díla

1. Místem plnění díla jsou: **PS Plzeň - Střed, Pobřežní 15, 301 17 Plzeň.**
2. Zhotovitel se zavazuje dokončit a předat dílo objednateli nejpozději do **10. 12. 2021.**
3. Dílo bude předáno na základě předávacího protokolu, jenž bude podepsán oprávněnými zástupci obou smluvních stran.

IV.

Cena díla

1. Smluvní strany sjednávají cenu díla podle této smlouvy ve výši:

Cena díla celkem bez DPH	128.560,- Kč
DPH ve výši 21 %	26.998,- Kč
Celkem s DPH	155.558,- Kč

(slovy: **jednostopadesátpěttisícpětsetpadesátosm korunčeských**)

2. Sjednaná celková cena díla včetně DPH je cenou nejvýše přípustnou a zahrnuje veškeré náklady zhotovitele spojené s provedením díla.

V.

Platební podmínky

1. Sjednanou cenu díla uhradí objednatel na základě faktury vystavené zhotovitelem do 5ti dnů ode dne předání a převzetí díla.
2. Faktura bude doručena objednateli nejdéle třetí pracovní den po jejím vystavení.
3. Splatnost faktury je 30 dní ode dne doručení objednateli. Faktura se považuje za proplacenou okamžikem odepsání fakturované částky z účtu objednatele ve prospěch účtu zhotovitele, zřízeného na území České republiky a uvedeného v čl. I této smlouvy.
4. Neobsahuje-li faktura povinnou náležitost v souladu se zák. č. 235/2004 Sb., o dani z přidané hodnoty, v platném znění a § 435 občanského zákoníku, nebo dohodnutou náležitost, je objednatel oprávněn fakturu vrátit zhotoviteli. Dnem odeslání vadné faktury přestává běžet lhůta splatnosti a běží od počátku dnem doručení nové faktury.
5. V případě, že faktura bude uhrazena opožděně prokazatelně z důvodů na straně banky, není objednatel po tuto dobu v prodlení s placením faktury.
6. Objednatel prohlašuje, že neposkytne zhotoviteli zálohu

VI.

Záruka a vady díla

1. Objednatel je oprávněn odmítnout převzetí díla pro vady a nedodělky, které brání řádnému užívání díla. Tato skutečnost bude písemně sdělena zhotoviteli.
2. Zhotovitel poskytne objednateli záruku na provedené práce 36 měsíců ode dne protokolárního předání a převzetí díla.
3. Výskyt záručních vad oznámí objednatel zhotoviteli bez zbytečného odkladu po jejich zjištění. Zhotovitel je povinen sdělit objednateli své stanovisko k reklamaci a zároveň s ním dohodne termín a způsob odstranění vad.

VII.

Smluvní sankce

1. Zhotovitel je povinen zaplatit objednateli za nedodržení termínu předání díla smluvní pokutu ve výši 0.05 % z celkové ceny díla, včetně DPH, za každý, i započatý kalendářní den prodlení.
2. Objednatel je povinen zaplatit zhotoviteli při prodlení s úhradou faktury úrok z prodlení ve výši 0.05 % z celkové řádně fakturované částky za každý, i započatý kalendářní den prodlení.
3. Za prodlení s odstraněním vad reklamovaných v záruční době v dohodnutých termínech je zhotovitel povinen zaplatit objednateli za každou vadu smluvní pokutu ve výši 500.- Kč za každý i započatý kalendářní den prodlení.
4. Za prodlení s odstraněním vad a nedodělků zjištěných při předání a převzetí stavby je zhotovitel povinen zaplatit objednateli za každou vadu a nedodělek smluvní pokutu ve výši 500.- Kč za každý i započatý kalendářní den prodlení.
5. Smluvní sankce hradí povinná strana bez ohledu na to, zda a v jaké výši vznikla druhé smluvní straně v této souvislosti škoda, která je vymahatelná v plné výši samostatně vedle smluvní sankce.

VIII.

Odstoupení od smlouvy

Objednatel a zhotovitel jsou oprávněni odstoupit od smlouvy v souladu s § 2001 násl. občanského zákoníku.

Objednatel je oprávněn odstoupit od této smlouvy, jestliže je vůči zhotoviteli zahájeno insolvenční řízení nebo je zhotovitel v úpadku (zákon č. 186/2006 Sb., o úpadku a způsobech jeho řešení (insolvenční zákon), ve znění pozdějších předpisů).

IX.

Kontaktní osoby

1. Za objednatele je ve věcech technických oprávněn jednat:



2. Za zhotovitele je ve věcech technických oprávněn jednat:

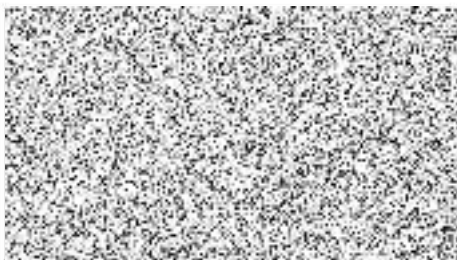


X.

Ostatní ujednání

1. Závazkový vztah založený touto smlouvou se ve věcech výslovně neupravených touto smlouvou řídí občanským zákoníkem.
2. Vlastnické právo ke zhotovené věci náleží po celou dobu realizace díla objednateli.
3. Zhotovitel je povinen postupovat při provádění díla tak, aby nedošlo ke vzniku škody na zdraví a majetku jiných osob a k nadměrnému obtěžování okolí místa provádění díla, ke znečišťování komunikací apod. Poruší-li zhotovitel tuto povinnost, odpovídá za vzniklou škodu.
4. Zhotovitel odpovídá při provádění díla za dodržování předpisů o BOZP a požární ochraně.
5. V případě, že pracovním postupem budou zakryty nebo se stanou nepřístupnými části díla, je zhotovitel povinen vyzvat objednatele ke kontrole díla před provedením těchto prací. Nedostaví-li se objednatel ke kontrole, aniž by mu v tom bránila důležitá překážka, je zhotovitel oprávněn pokračovat v provádění díla.
6. Zhotovitel je povinen po dokončení díla vyklidit staveniště do doby předání díla. V této lhůtě zhotovitel odstraní a na své náklady odborným způsobem zlikviduje odpady pocházející z jeho činnosti a provede úklid staveniště a dotčených okolních ploch.
7. Smluvní strany uzavírají tuto smlouvu v souladu se zákonem č. 110/2019 Sb., o zpracování osobních údajů a podle Nařízení Evropského parlamentu a Rady (EU) 2016/679 ze dne 27. dubna 2016 o ochraně fyzických osob v souvislosti se zpracováním osobních údajů a o volném pohybu těchto údajů a o zrušení směrnice 95/46/ES (obecné nařízení o ochraně osobních údajů).
8. Smlouva nabývá platnosti dnem podpisu obou smluvních stran. Smlouvu lze měnit pouze oboustranně podepsaným a číslovaným dodatkem.
9. Smlouva je sepsána ve dvou stejnopisech, z nichž jeden obdrží objednatel a jeden zhotovitel.

V Plzni dne 22 -09- 2021



za objednatele

brig. gen. Ing. František Pavlas
ředitel HZS Plzeňského kraje

V Plzni dne 21. 9. 2021



za zhotovitele

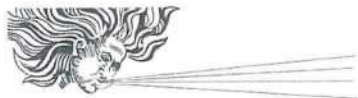
Ing. Milan Šnajdr
předseda představenstva a.s.



comfort®
a.s.
sdružení

Comfort sdružení a.s.
Domažlická 45
318 00 Plzeň

IČ: 61171077
DIČ: CZ61171077



Odběratel: IČ:
DIČ:

ČR - Hasičský záchranný sbor
Plzeňského kraje
Kaplířova 9
320 00 Plzeň

Tel.:

Nabídka č.: 21NA00730
Zakázka č.:
Datum zápisu: 09.09.2021
Platno do: 09.11.2019

Konečný příjemce:

Klimatizace prostor požárních stanic Klatovy, Plasy a Plzeň-střed

Celková cena Bez DPH 850.660,- Kč
Celková cena vč. 21% DPH 1.029.299,- Kč

Nabízené klimatizační zařízení Samsung.

DODACÍ TERMÍN:
dle zadávacích podmínek

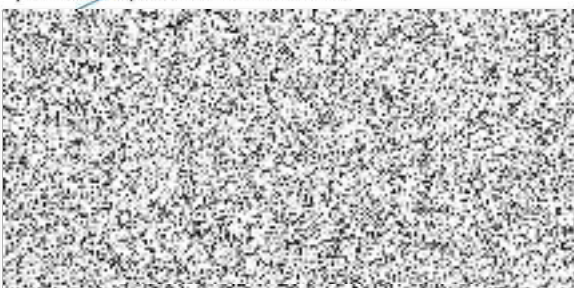
PŘÍLOHA ZAKÁZKY:
výkaz výměr.

ZÁRUČNÍ DOBA:
na klimatizační zařízení Samsung 36 měsíců.

ROZSAH PLATNOSTI:
Uvedené ceny zahrnují dodávku vč. dopravy pojištěného zboží na místo stavby, montáž, montážní materiál, uvedení do provozu a zaškolení obsluhy.

SERVIS
Servisní služby zajišťuje naše firma v záruční i pozáruční době. V případě podpisu servisní smlouvy se servisní technik dostaví do 24 hodin od nahlášení závady. Na základě vzájemné dohody s uživatelem může naše firma také zajišťovat pravidelnou kontrolu či údržbu zařízení. Rozsah se stanovuje podle požadavků uživatele.

Ing. Milan Šnajdr
předseda představenstva a.s.



Vystavil:



PS Plasy - kancelář velitele stanice					
	venkovní j. Split, Qch=3,5 kW	ks	1	19 300	19 300
	vnitřní nástěnná j. Split Qch=3,5 kW	ks	1	6 390	6 390
	odvod kondenzátu	m	1	150	150
	potrubí chladiva vč. izolace a propojovacího kabelu	m	2	650	1 300
	plastový kanál	m	2	300	600
	univerzální konzola pod venkovní j.	kpl	1	1 500	1 500
	stavební výpomoci	kpl	1	800	800
	přívod el. energie	kpl	1	1 200	1 200
	montáže klimatizačního zařízení	kpl	1	8 000	8 000

PS Plasy - místnost CHSTS (laboratoř v přízemí)					
	venkovní j. Split, Qch=3,5 kW	ks	1	21 610	21 610
	vnitřní nástěnná j. Split Qch=3,5 kW	ks	1	7 160	7 160
	odvod kondenzátu	m	2	150	300
	potrubí chladiva vč. izolace a propojovacího kabelu	m	3	650	1 950
	plastový kanál	m	3	300	900
	univerzální konzola pod venkovní j.	kpl	1	1 500	1 500
	stavební výpomoci	kpl	1	800	800
	přívod el. energie	kpl	1	1 200	1 200
	montáže klimatizačního zařízení	kpl	1	8 000	8 000

PS Plasy - kanceláře (STR a VD)					
	venkovní j. Multisplit, Qch=4,0 kW	ks	1	27 700	27 700
	vnitřní nástěnná j. Multisplit Qch=2,0 kW	ks	2	5 870	11 740
	čerpadla kondenzátu vč. hadiček a napojení na odpad	kpl	2	3 500	7 000
	potrubí chladiva vč. izolace a propojovacího kabelu	m	20	650	13 000
	plastový kanál	m	10	300	3 000
	univerzální konzola pod venkovní j.	kpl	1	1 500	1 500
	stavební výpomoci	kpl	1	1 500	1 500
	přívod el. energie	kpl	1	15 000	15 000
	montáže klimatizačního zařízení	kpl	1	12 000	12 000

PS Plzeň - Střed - zasedací místnost a kancelář					
	venkovní j. Multisplit, Qch=6,8 kW	ks	1	49 400	49 400
	vnitřní nástěnná j. Multisplit Qch=4,2 kW	ks	1	15 360	15 360
	vnitřní nástěnná j. Multisplit Qch=2,5 kW	ks	1	6 400	6 400
	čerpadlo kondenzátu, potrubí odvodu kondenzátu	kpl	1	3 500	3 500
	potrubí chladiva vč. izolace a propojovacího kabelu	m	22	650	14 300
	plastový kanál	m	22	300	6 600
	univerzální konzola pod venkovní j.	kpl	1	1 500	1 500
	stavební výpomoci	kpl	1	2 500	2 500
	přívod el. energie	kpl	1	15 000	15 000
	montáže klimatizačního zařízení	kpl	1	14 000	14 000

	Celková cena bez DPH				850 660
	Celková cena vč. DPH 21%				1 029 299

Za Comfort sružení a.s.
dne 9.9.2021

Ing. Milan Šnajdr předseda představenstva



Chlazení v objektech HZS PK - ÚO Klatovy, PS Plasy a PS Plzeň-Střed

Seznam zařízení - rozpočet

Zař.č.	Název	Jedn.	Mn.	Jednotková	Celková
				cena	cena
ÚO Klatovy - podkroví, 5 místností					
	venkovní j. Multisplit, Qch=5,2 kW	ks	1	36 100	36 100
	venkovní j. Multisplit, Qch=4,0 kW	ks	1	27 690	27 690
	vnitřní nástěnná j. Multisplit Qch=2,5 kW	ks	2	6 400	12 800
	vnitřní nástěnná j. Multisplit Qch=2,0 kW	ks	3	5 870	17 610
	čerpadla kondenzátu vč. hadiček a napojení na odpad	kpl	5	3 500	17 500
	potrubí chladiva vč. izolace a propojovacího kabelu	m	60	650	39 000
	plastový kanál	m	30	300	9 000
	univerzální konzoly pod venkovní j.	kpl	2	1 500	3 000
	stavební výpomoci	kpl	1	8 000	8 000
	přívody el. energie	kpl	1	22 000	22 000
	montáže klimatizačního zařízení	kpl	1	32 000	32 000
ÚO Klatovy - zasedací (školící místnosti) 1 a 2					
	venkovní j. Split, Qch=6,0 kW	ks	3	22 750	68 250
	vnitřní j. Split Qch=6,0 kW	ks	3	11 380	34 140
	odvod kondenzátu	m	9	150	1 350
	potrubí chladiva vč. izolace a propojovacího kabelu	m	15	650	9 750
	plastový kanál	m	15	300	4 500
	univerzální konzoly pod venkovní j.	kpl	3	1 500	4 500
	stavební výpomoci	kpl	1	2 000	2 000
	přívody el. energie	kpl	1	36 000	36 000
	montáže klimatizačního zařízení	kpl	1	24 000	24 000
PS Plasy - operační středisko (OPS a VČ)					
	venkovní j. Multisplit, Qch=4,0 kW	ks	1	27 700	27 700
	vnitřní nástěnná j. Multisplit, Qch=2,0 kW	ks	2	5 870	11 740
	čerpadla kondenzátu vč. hadiček a napojení na odpad	kpl	2	3 500	7 000
	potrubí chladiva vč. izolace a propojovacího kabelu	m	20	650	13 000
	plastový kanál	m	10	300	3 000
	univerzální konzola pod venkovní j.	kpl	1	1 500	1 500
	stavební výpomoci	kpl	1	1 500	1 500
	přívody el. energie	kpl	1	2 200	2 200
	montáže klimatizačního zařízení	kpl	1	14 000	14 000
PS Plasy - malá zasedačka					
	venkovní j. Split, Qch=3,5 kW	ks	1	21 610	21 610
	vnitřní nástěnná j. Split, Qch=3,5 kW	ks	1	7 160	7 160
	čerpadla kondenzátu vč. hadiček a napojení na odpad	kpl	1	3 500	3 500
	potrubí chladiva vč. izolace a propojovacího kabelu	m	12	650	7 800
	plastový kanál	m	12	300	3 600
	univerzální konzola pod venkovní j.	kpl	1	1 500	1 500
	stavební výpomoci	kpl	1	800	800
	přívod el. energie	kpl	1	2 200	2 200
	montáže klimatizačního zařízení	kpl	1	8 000	8 000