



storaenso

Kupní smlouva

Číslo smlouvy: CZ/20/20/2021/3/215170/FIS/
N/1/LK/LUKASZD/0458
Referenční č.: P03211249

BLOVICE, 16.7.2021

Prodávající:

MĚSTO BLOVICE
MASARYKOVO NÁMĚSTÍ 143
CZ-33601 BLOVICE
DIČ: CZ00256455
IČO: 00256455

Kupující:

Stora Enso Wood Products Planá s.r.o.
Tachovská 824
CZ-348 15 Plana u M. Lazni
Tel.:+420 374 707 700, Fax:+420 374 707 790
Zapsaná v obchodním rejstříku vedeném: KS Plzeň, odd.C, vl.7092
IČO: 64361179, DIČ: CZ64361179

Email:	Nákupčí:
Číslo dodavatele: 215170 Daň: DPH 21 % Certifikát: N	Banka: Komerční Banka, A.S. Kód banky: KOMBCZPP IBAN: CZ9201000000190000124361

I. PŘEDMĚT SMLOUVY

Prodávající prodává kupujícímu jehličnatou kulatinu v množství a jakosti přesně specifikované v článku II. této smlouvy a v Obchodních podmínkách-ČR (čl.II) a převádí na kupujícího vlastnické právo k tomuto zboží v souladu s článkem II. odst. 3 Obchodních podmínek-ČR. Kupující uhradí prodávajícímu za prodané zboží kupní cenu stanovenou podle ceny za jednotku (1 m3), cena za jednotku je specifikována v článku II. této smlouvy.

Množství: 150 m3	Země původu: Česká republika
------------------	------------------------------

II. CENY (Kč/m3 bez. DPH)

Produkt	Ceny Kč/m3
Smrk < 10 cm čep	30
Smrk ABC, 10 cm čep - 14 cm STP	1 700
Smrk ABC, 15-19 cm STP	2 200
Smrk ABC, 20-24 cm STP	2 750
Smrk ABC, 25-29 cm STP	2 750
Smrk ABC, 30-34 cm STP	2 750
Smrk ABC, 35-39 cm STP	2 750
Smrk ABC, 40-59 cm STP	30
Smrk ABC, 60+ cm STP	30
Smrk KH, 10 cm čep - 14 cm STP	1 500
Smrk KH, 15-19 cm STP	2 000
Smrk KH, 20-24 cm STP	2 550
Smrk KH, 25-29 cm STP	2 550
Smrk KH, 30-34 cm STP	2 550
Smrk KH, 35-39 cm STP	2 550
Smrk KH, 40-59 cm STP	30
Smrk KH, 60+ cm STP	30
Smrk D, 10 cm čep - 14 cm STP	1 200
Smrk D, 15-19 cm STP	1 650
Smrk D, 20-24 cm STP	2 200
Smrk D, 25-29 cm STP	2 200
Smrk D, 30-34 cm STP	2 200
Smrk D, 35-39 cm STP	2 200
Smrk D, 40-59 cm STP	30
Smrk D, 60+ cm STP	30
Ostatní (BO,DG,MD,SO)	30
Vláknina	30
Kulatina se železem	1
Výmět	1
Srážka jedle ABC čep 10-39 STP	-300
Srážka smrk/jedle (3m,4m), 35-39 cm STP	-200
Nakládka vagonů	-
Příplatek za dopravu	-

Jiné podmínky:

LHC: Blovice

III. PLÁN DODÁVEK

Referenční č.	Závod	Měsíc/Rok	Rozsah průměru	Doprava	Objem [m3]	Délka pro distribuci
	Planá	7/2021	Smrk, 10 cm čep - 34 cm STP (3m / 4m)	Kamion	50	100% 4 m
	Planá	8/2021	Smrk, 10 cm čep - 34 cm STP (3m / 4m)	Kamion	50	100% 4 m
	Planá	9/2021	Smrk, 10 cm čep - 34 cm STP (3m / 4m)	Kamion	50	100% 4 m
				Celkový objem	150	

IV. DODACÍ PODMÍNKY

V. PLATEBNÍ PODMÍNKY

Dodací podmínky: franko odvozní místo (LKW) Doba dodání: od 1.7.2021 do 30.9.2021 (Dat. odeslání) Dopravu platí: Kupující	Platební podmínky: 45 dnů od data fakturace Fakturace bude provedena: Fakturace 2x měsíčně (k 15. a k poslednímu v měsíci) Měření: 2. měření (Plana) Způsob odeslání faktury dodavateli: E-mail Způsob odeslání měření dodavateli: k dispozici ve WoodAcceptu
---	--

Standardní smlouva

Další ujednání k článku číslo I.

Prodávající prodává kupujícímu jehličnatou kulatinu v sortimentu v množství a jakosti přesně specifikované v článku II. této smlouvy a v Obchodních podmínkách-ČR (čl.II) a převádí na kupujícího vlastnické právo k tomuto zboží v souladu s článkem II. odst. 3 Obchodních podmínek-ČR. Kupující uhradí prodávajícímu za prodané zboží kupní cenu stanovenou podle ceny za jednotku (1 m3), cena za jednotku je specifikována v článku II. této smlouvy.

Další ujednání k článku číslo II.

Změna kupní ceny v závislosti na kurzu CZK/€ - pro účely této smlouvy se používá měsíční pevný kurz, vyhlášený Českou národní bankou k 1. dni v měsíci. Pokud první pracovní den měsíce připadá na víkend nebo svátek, použije se kurz předchozího pracovního dne (tedy poslední pracovní den ve starém měsíci).

Pokud bude měsíční pevný kurz CZK/€ platný pro kalendářní měsíc dodání (rozhoduje den odeslání) vyšší než 25.97, kupní cena dle čl. II. se zvyšuje o CZK 25,-/m3. Pokud bude tento měsíční pevný kurz CZK/€ nižší než 24.95, kupní cena dle čl. II. se snižuje o CZK 25,-/ m3. Pokud bude měsíční pevný kurz CZK/€ platný pro kalendářní měsíc dodání vyšší než 26.48, kupní cena dle čl. II. se zvyšuje o CZK 50,-/m3. Pokud bude tento měsíční pevný kurz CZK/€ nižší než 24.44, kupní cena dle čl. II. se snižuje o CZK 50,-/ m3. Pokud bude tento měsíční pevný kurz CZK/€ nižší než 23.93, kupní cena dle čl. II. se snižuje o CZK 75,-/m3. Pokud bude tento měsíční pevný kurz CZK/€ nižší než 23.93, kupní cena dle čl. II. se snižuje o CZK 75,-/ m3. Výúčtování tohoto rozdílu se považuje za samostatné zdanitelné plnění ve smyslu § 42, odst. 4 zákona č. 235/2004Sb.

Ostatní ujednání

- Při úplném nebo částečném zastavení provozu v závodě kupujícího způsobeném vyšší mocí, je kupující oprávněn jednostranně odstoupit od této kupní smlouvy, nedojde-li k jiné dohodě prodávajícího a kupujícího. Kupující neodpovídá prodávajícímu za škody vzniklé odstoupením od této kupní smlouvy z důvodu zásahu vyšší moci.
Smluvní strany považují za případ vyšší moci veškeré okolnosti nezávislé na vůli kupujícího, které jsou neostranitelné a nepředvídatelné, zejména přírodní katastrofy, požáry, závažné výpadky dodávek energií či služeb, stávky včetně ohlášených, občanské nepokoje, závažné překážky na straně zaměstnanců kupujícího, zejména vážné nemoci, nařízené karantény a úrazy, dále rozhodnutí, akty, opatření či nařízení státních orgánů nebo orgánů státní správy, zejména epidemiologického, hygienického, vojenského nebo policejního charakteru.
- V případě nepříznivých klimatických podmínek a následných rozsáhlých kalamit (např. větrných, sněhových) nebo při jiných podstatných změnách na trzích řeziva a konečně též v případě omezení výroby v závodě či v závodech Stora Enso WP vzhledem ke zhoršené situaci na trhu s řezivem, není kupující povinen odebrat nasmulované množství dříví a je oprávněn vyzvat prodávajícího k jednání o změně kupní smlouvy. Nedojde-li mezi smluvními stranami k dohodě o množství a ceně dříví formou uzavření dodatku ke kupní smlouvě, má kupující i prodávající právo od této smlouvy odstoupit.
Prodávající na sebe přebírá nebezpečí změny okolností, ve smyslu ust. § 1765 odst. 2 občanského zákoníku.
- Ostatní záležitosti touto kupní smlouvou a obchodními podmínkami výslovně neupravené se řídí příslušnými ustanoveními zákona č.89/2012 Sb., v platném znění.
- Tato kupní smlouva je vyhotovena ve dvou stejnopisech, z nichž jeden obdrží kupující a jeden prodávající
- Smluvní strany považují tuto smlouvu a její případné doplňky a dodatky za obchodní tajemství ve smyslu ust. § 504 občanského zákoníku. Toto ustanovení platí i po zániku této smlouvy.
- Prodávající prohlašuje, že celkové množství zboží sjednané v této kupní smlouvě pochází z regionu ČR, že má neomezené právo se zbožím disponovat a že zboží nemá právní vady zejména, že není zatíženo právy třetích osob. Odpovídá požadavku normy EN 14961-1 / EN ISO 17225-1 tabulka 2, položka 1.1.3 Kmenové dřevo.
- Kupující je oprávněn postoupit všechna práva a převést všechny povinnosti z této smlouvy na třetí osobu v rámci podnikatelského seskupení (STORA ENSO) a prodávající mu k tomuto postupu uděluje souhlas. Prodávající bude o převodu práv a povinností ze smlouvy vyrozuměn nejpozději na základě fakturace.
- V případě, že tato smlouva spadá do režimu povinného uveřejnění v registru smluv podle zákona č. 340/2015 Sb., v platném znění, zavazuje se prodávající, jako povinný subjekt, že řádně a včas splní povinnost uveřejnit tuto smlouvu v registru smluv podle zákona č. 340/2015 Sb., v platném znění, a to ve lhůtě nejpozději do 30 dnů od jejího uzavření. Prodávající se dále zavazuje, že ve lhůtě bez zbytečného odkladu poté, co mu Správce registru smluv potvrdí uveřejnění této smlouvy, vyrozumí o tomto potvrzení uveřejnění této smlouvy kupujícího, a to zasláním potvrzení o uveřejnění této smlouvy od Správce registru smluv, ze kterého bude zřejmé zejména datum uveřejnění této smlouvy v registru smluv. Prodávající nese odpovědnost za případné porušení obou shora uvedených smluvních povinností ve smyslu § 2913 občanského zákoníku.

Kupující a prodávající/dodavatel souhlasí s obsahem této kupní smlouvy, standardními smluvními podmínkami a taktéž s Pravidly pro jednání dodavatele společnosti Stora Enso.

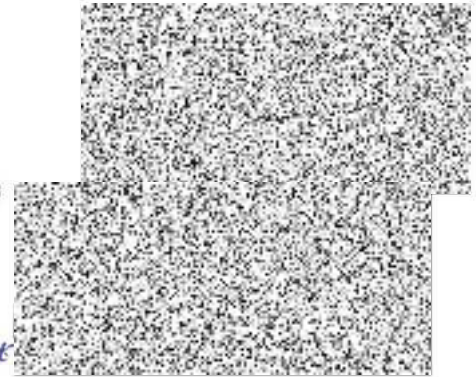
PODPIS KUPUJÍCÍHO:

PODPIS PRODÁVAJÍCÍHO:



Stora Enso Wood Products Planá s.r.o.
Tachovska 824
CZ-348 15 Plana u M. Lazni
Tel.:+420 374 707 700, Fax:+420 374 707 790
Zapsaná v obchodním rejstříku vedeném: KS Plzeň,odd.C,vl.7092
IČO: 64361179, DIČ: CZ64361179

Datum: 16.7.2021
Místo: BLOVICE



MĚSTO BLOVICE
MASARYKOVO NÁMĚSTÍ 143
CZ-33601 BLOVICE
DIČ: CZ00256455
IČO: 00256455

Datum: 21.7.2021
Místo: BLOVICE

