

Správa silnic Královéhradeckého kraje

příspěvková organizace

se sídlem: Hradec Králové – Plačice, Kutnohorská 59, PSČ 500 04

zastoupená: **Mgr. Petrem Kašparem** - ředitelem organizace

IČO: 70 94 79 96

DIČ: CZ 709 479 96

Bankovní spojení: Komerční banka Hradec Králové

č. účtu: 78-777 468 02 67/0100

Zapsaná v obchodním rejstříku vedeném Krajským soudem v Hradci Králové, Oddíl Pr, vložka 146

vykonávající vlastnická práva **Královéhradeckého kraje**

se sídlem Pivovarské náměstí 1245/2, 500 03 Hradec Králové

IČO: 70 88 95 46

DIČ: CZ 70 88 95 46

na základě zřizovací listiny schválené Zastupitelstvem Královéhradeckého kraje

dne 10.9.2009 usnesením ZK/8/434/2009, ve znění pozdějších dodatků

jako Půjčitel na straně jedné

a

Investor: Město Hořice

se sídlem: náměstí Jiřího z Poděbrad 342, 508 19 Hořice

zastoupené: **Alešem Svobodou** – starostou města

IČO: 00 27 15 60

Bankovní spojení: Česká spořitelna a.s., pobočka Hořice

číslo účtu: 1161157329/0800

jako Vypůjčitel na straně druhé,

uzavřeli následující

SMLOUVU O VÝPŮJČCE

v souladu s ustanovením § 2193 a násl. Zákona č. 89/2012 Sb. „Občanský zákoník (NOZ)“,
ve znění pozdějších předpisů

I.

Základní ustanovení

Půjčitel - Královéhradecký kraj je vlastníkem a Správa silnic Královéhradeckého kraje, příspěvková organizace, je na základě Zřizovací listiny příspěvkové organizace Královéhradeckého kraje, schválené Zastupitelstvem Královéhradeckého kraje dne 10. 9. 2009, Usnesením čís. ZK/8/434/2009 správcem silnic II. a III. třídy, jejich součástí a příslušenství a pozemkových parcel s nimi souvisejících, kterými je i pozemková parcela č. 831/2, zapsaná na LV č.2087 pro obec Hořice, k.ú. Hořice v Podkrkonoší, u Katastrálního úřadu pro Královéhradecký kraj, Katastrální pracoviště v Jičíně.

Pozemek se nachází pod stavbou silnice číslo III/3267.

Vypůjčitel – Město Hořice je investorem a budoucím vlastníkem stavby

„Hořice – ul. Táboritská – přechod pro chodce + nástupní plocha“

Poř. čís.	Číslo pozemkové parcely (KN)	Pův. č. poz. parc (PK)	Celková výměra p.p. č. (m ²)	Kultura pozemk. parcely	Plocha požadov. záboru (m ²)	Poznámka (účel záboru, SO č., apod.)
1	831/2	–	2012	ost.plocha (silnice)	10	Přechod pro chodce + nástupní plocha

II.

Předmět výpůjčky

Půjčitel přenechává za účelem stavby „Hořice – ul. Táboritská – přechod pro chodce + nástupní plocha“, včetně následně vyvolaných investic, realizovaných v rámci této stavby, jmenovitě doplnění (úpravy, rozšíření) dostatečného počtu dešť. vpustí dle PD včetně napojení do kanalizace

Vypůjčitel – městu Hořice do **bezplatného** dočasného užívání částí pozemkových parcel uvedených v čl. I.

III.

Doba trvání výpůjčky

Tato smlouva se uzavírá na dobu určitou, tj. od uzavření této smlouvy, kdy Vypůjčitel vzniká právo užívat předmět výpůjčky uvedený v článku II., až do doby uskutečnění převodu pozemkové parcely do vlastnictví města Hořice, tzn., že končí dnem doručení pravomocného rozhodnutí Katastrálního úřadu pro Královéhradecký kraj, Katastrálního pracoviště v Jičíně o povolení vkladu do katastru nemovitostí.

IV.

Práva a povinnosti Vypůjčitele

- Vypůjčitel je oprávněn užívat pozemky v rozsahu a způsobem uvedeným v této smlouvě.
- Při provádění stavebních prací musí být dodrženy „Zásady a technické podmínky pro zásahy do povrchů komunikací (včetně havárií) při umísťování inženýrských sítí a staveb podél komunikací“ (příloha č.2 Postupu, <http://www.sskhk.cz/sluzby/technicke-podminky/>), pokud není smluvně dohodnuto jinak.
Vzhledem k tomu, že úsek silnice čís.III/3267 ul. Táboritská prošel v r.2021 opravou po objízdě trase a byl od Zhotovitele protokolárně převzat Správou silnice KHK p.o., plyne záruční doba. V případě vzniku škody na zpevněné části dotčené silnice v souvislosti se stavbou přechodu pro chodce + nástupní plochy, provede uvedení do původního – řádného - stavu Město Hořice jako investor stavby.
- Vypůjčitel provede stavbu na vypůjčeném pozemku svým nákladem podle předložené PD, vypracované firmou HIGHWAY DESIGN, s.r.o., Okružní 948/7, Hradec Králové, IČ 27513351, v souladu s příslušnými předpisy a požadavky Půjčitele, zejména:
 - Po celou dobu provádění prací až do definitivního předání odpovídá stavebník plně za bezpečnost účastníků silničního provozu v místě provádění prací a za škody, způsobené jim vlivem zhoršené

sjednosti (schůdnosti). Rovněž ručí za stav a funkčnost použitého dopravního značení (i příp. objížďka) a nepřetržitý úklid případných nečistot z přilehlých částí komunikace.

- V místě styku s vozovkou budou obrubníky budovaného chodníku přisazeny ke stávajícímu okraji asf. krytu, zaříznuté do pravidelného tvaru s dodržáním konstantní šířky silnice - nesmí dojít ke zúžení vozovky. V prostory rýhy pro osazení obrubníků budou obnoveny všechny konstrukční vrstvy vozovky, vzniklé spáry budou proříznuty a zalaty flexibilní zálivkou. Výškově budou obrubníky plynule kopírovat niveletu vozovky.
 - Z krajské silnice nebudou zřizovány nové sjezdy, na silničním pozemku nesmí být umístěny reklamy.
 - Stávající sjezdy budou upraveny tak, aby nedocházelo ke stékání povrchových vod nebo nečistot z přilehlých pozemků nebo zpevněných ploch na komunikaci, v místě přejezdů bude obrubník snížen na 1/2 výšky. Případnou úpravu sjezdů, vstupů do budov ap. včetně případného odvodu povrchových vod stékajících ze silnice na okolní pozemky zajistí svým nákladem investor.
 - Odvodnění předmětného úseku vozovky bude zajištěno osazením (příp. úpravou, rozšířením) dostatečného počtu dešťových vpustí, napojených do obecní kanalizace. Podíl při zaústění srážkových vod ze silnice nebude zpoplatňován.
 - Případné dopravní značení (přechodné i trvalé) bude nákladem investora odborně osazeno dle Stanovení ODSH MÚ Hořice.
 - Kromě odsouhlasených a ve Smlouvě o výpůjčce uvedených případů nesmí dodavatel výstavby ani přechodně používat jiné silniční pozemky - týká se rovněž skládky materiálu nebo zeminy, odstavení mechanismů, zřizování pomocných konstrukcí ap.
 - Podmínky případného nezbytného záboru (zásahu) přilehlé vozovky budou upřesněny nájemní smlouvou, uzavřenou před zahájením prací - investor předloží rozsah a termíny záboru (zásahu). V případě záboru do vozovky budou obnoveny všechny její konstrukční vrstvy v souladu s platnými TP a TKP staveb pozemních komunikací, vydaných MDS ČR.
 - Investor zajistí svým nákladem zaměření zastavěných pozemků a vypracování geometrického plánu rozdělení stavbou zasažených parcel.
 - **Vypůjčitel se zavazuje přizvat zástupce Správy silnic Královéhradeckého kraje, příspěvkové organizace, střediska Jičín k zaměření pozemků pro vyhotovení oddělovacího geometrického plánu.**
 - **Vypůjčitel předloží geometrický plán ke kontrole a odsouhlasení půjčiteli před schválením geometrického plánu Katastrálním úřadem pro Královéhradecký kraj , katastrální pracoviště Jičín.**
 - Případné poškození krajské silnice nebo silničního příslušenství během stavby bude okamžitě ohlášeno správci komunikace a nebude-li při kontrole na místě rozhodnuto jinak, neprodleně uvedeno do bezchybně funkčního stavu.
 - Po ukončení prací včetně terénních úprav a úklidu budou zásahy do silničních pozemků a okolí silnice správcem komunikace protokolárně převzaty.
 - Výstavbu, provoz a údržbu budovaných zařízení zajistí jejich majitel (provozovatel) takovým způsobem, který neomezí možnost údržby silnice. Pokud mu vlastním nedodržáním této podmínky vznikne činností údržby silnice škoda, nemá nárok na její uplatnění.
 - Opravu závad nebo skrytých vad, zjištěných během **záruční doby 60 měsíců** od předání, zajistí svým nákladem vypůjčitel (definitivně nebo provizorně dle ročního období) do 10ti dnů od jejich nahlášení.
 - Vypůjčitel souhlasí s částečným vyhrnováním sněhu na chodníku při provádění zimní údržby.
4. Vypůjčitel odpovídá Půjčiteli za škody, které by vznikly v souvislosti s užíváním pozemků podle této smlouvy, ať už jsou způsobeny jím samým, popř. osobami třetími, které by se zdržovaly v prostoru s jeho vědomím nebo souhlasem.
5. Vypůjčitel se zavazuje nejpozději do **30 dnů** od vyhotovení Půjčitelem schváleného geometrického plánu skutečného provedení stavby předložit cestou Půjčitele, správci vlastníka nemovitosti uvedeném v čl. I. žádost o převod pozemků se všemi náležitostmi.
- V opačném případě bude Vypůjčiteli vypočtena a fakturována náhrada za užití pozemků ke stavebním pracím a náhrada za uložení stavby na pozemku Královéhradeckého kraje, podle platných „Postupů pro uzavírání smluv ve věci zvláštního užívání silnic, silničních pozemků a pozemků ve vlastnictví

Královéhradeckého kraje“ a Sazebníku Královéhradeckého kraje.

6. Vypůjčitel převezme pozemky oddělené od silniční komunikace obrubníkem v průtahu celé akce, které nejsou součástí silnice v souladu se Zák. č. 13/97 Sb., vzniklé v souvislosti se stavbou vypůjčitele oddělené od silnice.

V.

Společná ujednání

Půjčitel prohlašuje, že na předmětném pozemku vážne věcné břemeno zřizování a provozování vedení.

V případě existence další užívatelské smlouvy, jejímž předmětem jsou pozemky nebo jejich části, uvedené v čl. I. této smlouvy, se Půjčitel zavazuje provést na základě předložené mapové části záborového elaborátu a této smlouvy o výpůjčce taková účinná opatření ohledně dalšího užívatelského vztahu, aby nedošlo k neslučitelnosti užívatelské smlouvy a této smlouvy o výpůjčce, ani ke škodám na straně dalšího uživatele. Pokud Půjčitel tuto povinnost nesplní, uhradí veškeré z toho vyplývající škody.

Půjčitel má právo požadovat vrácení předmětu výpůjčky, jestliže Vypůjčitel neužívá předmět výpůjčky řádně nebo ho užívá v rozporu s účelem výpůjčky tak, jak stanoví čl. IV. této smlouvy. V takovém případě je Vypůjčitel povinen vrátit předmět výpůjčky Půjčiteli do 10-ti dnů ode dne, kdy k tomu byl Půjčitelem vyzván.

VI.

Prohlášení zástupce vlastníka

Královéhradecký kraj, zastoupený Správou silnic Královéhradeckého kraje, příspěvkovou organizací, touto smlouvou prohlašuje, že vydává Vypůjčiteli: **Městu Hořice**

s o u h l a s

s umístěním stavby v rámci územního řízení, s povolením stavby na ohlášení a s povolením stavby ve stavebním řízení a lze jím prokázat vlastnická či jiná práva k pozemku či stavbě (podle §§ 86, 105 a 110, Zákona čís. 183/2006 Sb., „Stavební zákon“, ve znění pozdějších předpisů) a souhlas s umístěním a provozem chodníku včetně odvodnění (podle §§ 25 a 36, Zákona čís. 13/1997 Sb., „O pozemních komunikacích“, ve znění pozdějších předpisů) za účelem vydání příslušných rozhodnutí o umístění a rozhodnutí o realizaci stavby podle čl. I. a II., na dotčené nemovitosti.

K tomuto účelu zástupce vlastníka zmocňuje Vypůjčitele předložit smlouvu jako vyjádření účastníka v řízeních o umístění a povolení stavby.

VII.

Registr smluv

1. Tato smlouva nepodléhá uveřejnění v registru smluv dle zákona číslo 340/2015 Sb., o zvláštních podmínkách účinnosti některých smluv, uveřejňování těchto smluv a o registru smluv, ve znění pozdějších předpisů.
2. Smluvní strany se výslovně zavazují, že tuto smlouvu ani její případné dodatky nebudou uveřejňovat v registru smluv.

VIII.

Závěrečná ustanovení

Tato smlouva o výpůjčce je vyhotovena ve **čtyřech** stejnopisech, přičemž každý z nich má platnost originálu a z nichž **dva** obdrží obec a **dva** výtisky Půjčitel.

Smlouva je uzavírána v souladu s Usnesením Zastupitelstva Královéhradeckého kraje ze dne 11.9.2017 číslo usnesení ZK/7/424/2017 a v souladu s Usnesením Rady města Hořice ze dne 30.6.2021 @ R. 4. 1. 12. 1. 2021

Obě smluvní strany berou na vědomí, že vlastník pozemních komunikací zmocnil Půjčitele k zastupování vlastníka v jednání a účasti ve správních řízeních týkajících se zvláštního užívání pozemních komunikací ve vlastnictví Královéhradeckého kraje.

Smluvní strany se dohodly, že změny v obsahu této smlouvy lze činit pouze písemnou formou, čísloványými dodatky.

Tato smlouva o výpůjčce nabude účinnosti dnem podpisu obou smluvních stran.

Účastníci smlouvy dále prohlašují, že tato smlouva výpůjčce vyjadřuje jejich svobodnou a vážnou vůli a na důkaz toho obě smluvní strany připojují své podpisy.

Podpisem bere žadatel na vědomí skutečnost, že oprávněným zájmem organizace je zpracovat osobní údaje za účelem uzavření smlouvy, zajištění interních procesů, plnění právních povinností organizace a případného oslovení žadatele za účelem další komunikace. Zpracováváme tyto osobní údaje: jméno, příjmení, titul, odborná způsobilost k úkonům, datum narození, adresa trvalého pobytu, korespondenční adresa, e-mail, telefon, IČO, DIČ, číslo účtu, údaje z živnostenského listu, podpis, údaje evidované v katastru nemovitostí o vlastníkovi. Osobní údaje zpracovává jen pověřený pracovník, nesmí je předávat třetí osobě a uchovává v uzamčené místnosti až do doby skartační a archivační lhůty. Tato osoba zachovává o osobních údajích, s nimiž se seznamuje, mlčenlivost. Dále budou dokumenty vyřazeny dle skartačního plánu. Má právo podat stížnost proti zpracování u dozorového orgánu, kterým je Úřad na ochranu osobních údajů

V Hradci Králové

dne: 22. 07. 2021

za Půjčitele:



Mgr. Petr KASPAR
ředitel organizace



V Hořicích

- 1 -07- 2021

dne: :

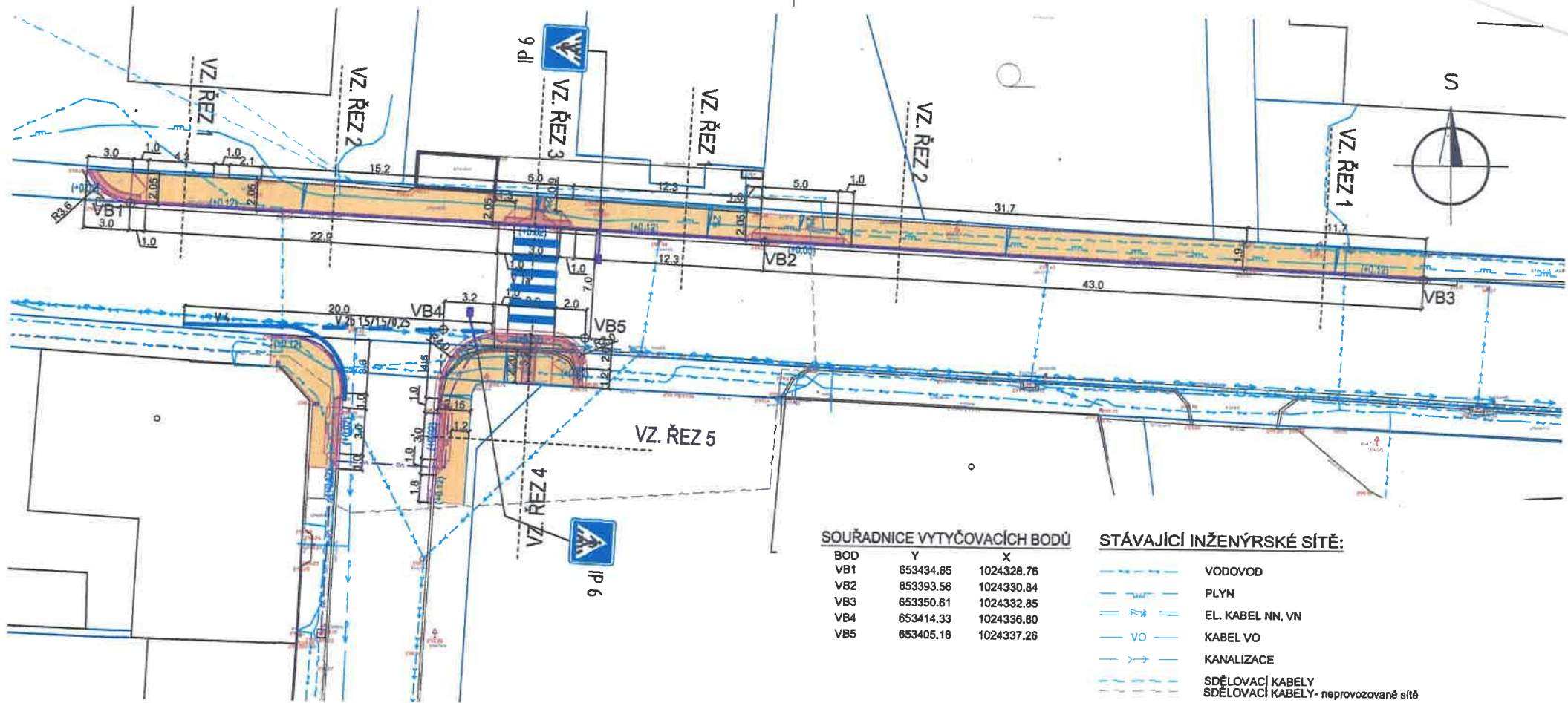
za Vypůjčitele:



Aleš SVOBODA
starosta města Hořice



Přílohy: výřezy z projektové dokumentace



SOUŘADNICE VYTYČOVACÍCH BODŮ

BOD	Y	X
VB1	653434.65	1024328.76
VB2	653393.56	1024330.84
VB3	653350.61	1024332.85
VB4	653414.33	1024336.80
VB5	653405.18	1024337.26

STÁVAJÍCÍ INŽENÝRSKÉ SÍTĚ:

- VODOVOD
- PLYN
- EL. KABEL NN, VN
- KABEL VO
- KANALIZACE
- SDĚLOVACÍ KABELY
- SDĚLOVACÍ KABELY- neprovozované sítě

LEGENDA :

- CHODNÍK - BETONOVÁ DLAŽBA TL. 60mm
- SILNIČNÍ OBRUBA - PODSÁZKA +0,12m
- VAROVNÝ PÁS š. 0,4m + SNIŽENÝ OBRUBNÍK +0,02m
- SIGNÁLNÍ PÁS š. 0,8m
- OBRUBNÍK PARKOVÝ / PŘEVÝŠENÝ (VODIČOVÉ)
- RAMPOVÁ ČÁST, SKLON MAX. 1:8
- VODOROVNÉ DOPRAVNÍ ZNAČENÍ
- SVISLÉ DOPRAVNÍ ZNAČENÍ
- NASVĚTLENÍ PŘECHODU, KABEL VO
- KOORDINOVANÁ STAVBA - ULICE TÁBORITSKÁ
- OPRAVA VOZOVKY VČETNĚ OBRUB (Investor ŘSD)

Souhlasíme se stavebním záměrem

Správa silnic Královéhradeckého kraje p.o.
Kutnohorská 59, 500 04 Hradec Králové 4

27. 07. 2021

datum

podpis

OBJEDNATEL Město Hořice náměstí Jiřího z Poděbrad 342 508 19 Hořice		GENERALNÍ PROJEKTANT HIGHWAY DESIGN, s.r.o. Okružní 948/7 500 03 Hradec Králové tel. +420 495 408 921 e-mail: hd@highwaydesign.cz		AUTORIZACE	
NÁZEV AKCE Rekonstrukce chodníků v ul. Táboritká					
VEDOUcí PROJEKTANT AKCE ING. JIŘÍ NYLT		ZPRACOVATEL DOKUMENTACE HIGHWAY DESIGN, s.r.o. OKRUŽNÍ 948/7 HRADEC KRÁLOVÉ		STAVEBNÍ OBJEKT ZODPOVĚDNÝ PROJEKTANT AKCE ING. MICHAL ČEPELKA	
OBSAH PŘÍLOHY SITUACE STAVBY				STUPEŇ DOKUMENTACE D S P	
ČÍSLO PŘÍLOHY 24s20-3-D-00-02		VERZE A		DATUM březen 2021	
ČÍSLO ZAKÁZKY 24/s/2020		FORMÁT 2x A4		MĚŘITKO 1 : 250	
PÁŘE					