

**Dodatek č. 2**  
**ke Smlouvě o dílo č. 2062995013 uzavřené dne 13. 10. 2020,**  
**ve znění dodatku č. 1 č. 2162995004 ze dne 29. 7. 2021**

**1. Smluvní strany:**

**Objednatel:** Vysoká škola chemicko-technologická v Praze  
Sídlo: Technická 1905/5, Praha 6 – Dejvice, PSČ 166 28  
Zastoupený: xxxxx, rektor  
IČ: 60461373  
DIČ: CZ60461373  
Bankovní spojení: xxxxx  
č. účtu: xxxxx  
(dále jen „**Objednatel**“)

a

**Zhotovitel:** Zlínstav a. s.  
Sídlo: Bartošova 5532, 760 01 Zlín  
Zastoupený: xxxxx, předseda představenstva Zlínstav a. s.  
IČO: 28315669  
DIČ: CZ28315669  
Bankovní spojení: xxxxx  
Číslo účtu: xxxxx  
(dále jen „**Zhotovitel**“)

(Objednatel a Zhotovitel dále společně jen „**Smluvní strany**“ nebo každý z nich samostatně jen „**Smluvní strana**“)

se v souladu s čl. XVI., odst. 2 ve spojení s čl. V., odst. 2 Smlouvy dohodli na její změně a doplnění jak stanoví tento dodatek.

**2. Účel dodatku**

2.1 Shora uvedené smluvní strany uzavřely dne 13. 10. 2020 smlouvu o dílo, ve znění dodatku č. 1 (dále jen „Smlouva“) kterou se Zhotovitel zavazuje na svůj náklad a na své nebezpečí, v souladu s právními předpisy a účinnými technickými normami, v rozsahu, způsobem, v jakosti a ve lhůtě podle této Smlouvy, řádně a včas provést Dílo spočívající v rekonstrukci kancelářských prostor v budově B Zikova ul. Vysoké školy chemicko-technologické v Praze na adrese Technická 1903/3, Praha 6 - Dejvice.

2.2 Účelem tohoto dodatku je uplatnění nepodstatných změn závazku ze Smlouvy v rozsahu dle § 222 zákona č. 134/2016 Sb., o zadávání veřejných zakázek, ve znění pozdějších předpisů (dále jen „**ZZVZ**“) a souvisejícího prodloužení termínu plnění z těchto změn vyplývajícího.

## 2.3 Předmětem tohoto dodatku je provedení:

(i) nepodstatných změn závazku ze Smlouvy za podmínek dle § 222 odst. 4 ZZVZ v rozsahu soupisu stavebních prací, dodávek a služeb s výkazem výměr, včetně popisu změn a technických listů změn:

ZL č. 13 MaR - řízení OT na chodbách

(ii) nepodstatných změn závazku ze Smlouvy za podmínek dle § 222 odst. 5 ZZVZ, které nebyly zahrnuty v původním závazku ze smlouvy na veřejnou zakázku, jsou nezbytné, a není možná změna v osobě dodavatele, to vše v rozsahu soupisu stavebních prací, dodávek a služeb s výkazem výměr, včetně popisu změn a technických listů změn:

ZL č. 6 Zdění, přízdívky ostění

ZL č. 8 Elektro příprava pro AV Techniku

ZL č. 10 Odpočet stavebních pouzder, úprava SDK příček

ZL č. 11 Výměna oken v sociálních zařízeních + 4.NP kanceláře

(iii) nepodstatných změn závazku ze Smlouvy za podmínek dle § 222 odst. 6 ZZVZ, jejichž potřeba vznikla v důsledku okolností, které Objednatel jednající s náležitou péčí nemohl předvídat, nutných pro realizaci a naplnění předmětu a účelu Smlouvy, a to vše v rozsahu soupisu stavebních prací, dodávek a služeb s výkazem výměr, včetně popisu změn a technických listů změn:

ZL č. 5 Bourací práce nad rámeček VV - příčky, komínové těleso 4NP

ZL č. 7 Statika II - průduchy a komínová tělesa, objektové dilatace

ZL č. 9 PBŘ uhlíkové lamely

ZL č. 12 Sociální zařízení - keramická dlažba, WC invalidé, posuvné dveře

ZL č. 14 VZT I

ZL č. 15 ZTI

ZL č. 16 Výtahy

ZL č. 17 Podhledy

ZL č. 18 Teraco - změna skladby podlah

2.4 Objednatel prohlašuje, že splnil všechny podmínky dle § 222 odst. 4, 5 a 6 ZZVZ, potřebné pro provedení změn závazků ze Smlouvy, uvedených v souvisejících zákonných ustanoveních.

## 3. Předmět dodatku

Smlouva se mění a doplňuje následovně:

3.1 V článku IV. se odst. 2 vypouští a nahrazuje se novým odst. 2 následujícího znění:

„2. Zhotovitel se zavazuje dílo řádně provést a protokolárně předat Objednateli dokončené dílo se všemi náležitostmi včetně všech podkladů a dokladů nezbytných pro řádné užívání, a to nejpozději do 30. listopadu 2021. Existence drobných vad a nedodělků, které nemají vliv na užívání, nevylučují protokolární předání.

Termín výše uvedený je pro Zhotovitele závazný. Objednatel bude považovat nedodržení termínu za podstatné porušení povinností uložených Zhotoviteli touto smlouvou.“

3.2 V článku V. se odst. 1 vypouští a nahrazuje se novým odst. 1 následujícího znění:

„1. Smluvní strany se dohodly na této výši ceny za dílo:

- |                        |   |
|------------------------|---|
| a) Cena bez DPH        | <b>143 118 696,79 Kč</b> (dále jen „cena díla“) |
| b) 21% DPH             | <b>30 054 926,33 Kč</b>                         |
| c) Cena včetně 21% DPH | <b>173 173 623,12 Kč”</b>                       |

3.3 Příloha č. 2 Smlouvy se nahrazuje novou přílohou, která tvoří přílohu č. 2 tohoto dodatku – Aktualizovaný harmonogram postupu prací.

#### 4. Závěrečná ujednání

4.1 Ostatní ustanovení Smlouvy, která nejsou tímto dodatkem dotčena, zůstávají nezměněna a v platnosti.

4.2 Smluvní strany se zavazují, že vypořádají ostatní nároky, zejména Vedlejší rozpočtové náklady, případně i další změnové listy, v rámci samostatného dodatku č. 3 ke Smlouvě. Objednatel nebude zpochybňovat oprávněné, prokázané a doložené nároky Zhotovitele na režijní vícenáklady, které budou finálně vyčísleny v Dodatku č. 3 ke Smlouvě o dílo.

4.3 Tento dodatek nabývá platnosti dnem připojení podpisu poslední ze Smluvních stran a účinnosti dnem jejího uveřejnění v Registru smluv podle zákona č. 340/2015 Sb. o zvláštních podmínkách účinnosti některých smluv, uveřejňování těchto smluv a registru smluv, v platném znění.

4.4 Smluvní strany prohlašují, že si tento dodatek přečetly, jeho obsahu porozuměly a na znamení toho, že obsah dodatku odpovídá jejich skutečné a svobodné vůli, ho podepsaly.

4.5 Nedílnou součástí tohoto dodatku tvoří:

Příloha č. 1 – Změnový list č. 5, 6, 7, 8, 9, 10, 11, 12, 13, 14, 15, 16, 17 a 18

Příloha č. 2 – Aktualizovaný harmonogram postupu prací

V Praze dne 22.9.2021

Ve Zlíně dne 17.9.2021

Za Objednatele:

Za Zhotovitele:

.....  
xxxxx, rektor

Vysoká škola chemicko-technologická v Praze

.....  
xxxxx, předseda představenstva

Zlínstav a.s.

Rekapitulace změnových listů Dodatku č. 2 k SoD stavby VŠCHT Praha – Rekonstrukce prostor uvolněných z pronájmu (etapa I) v budově B ul. Zikova – kancelářská část

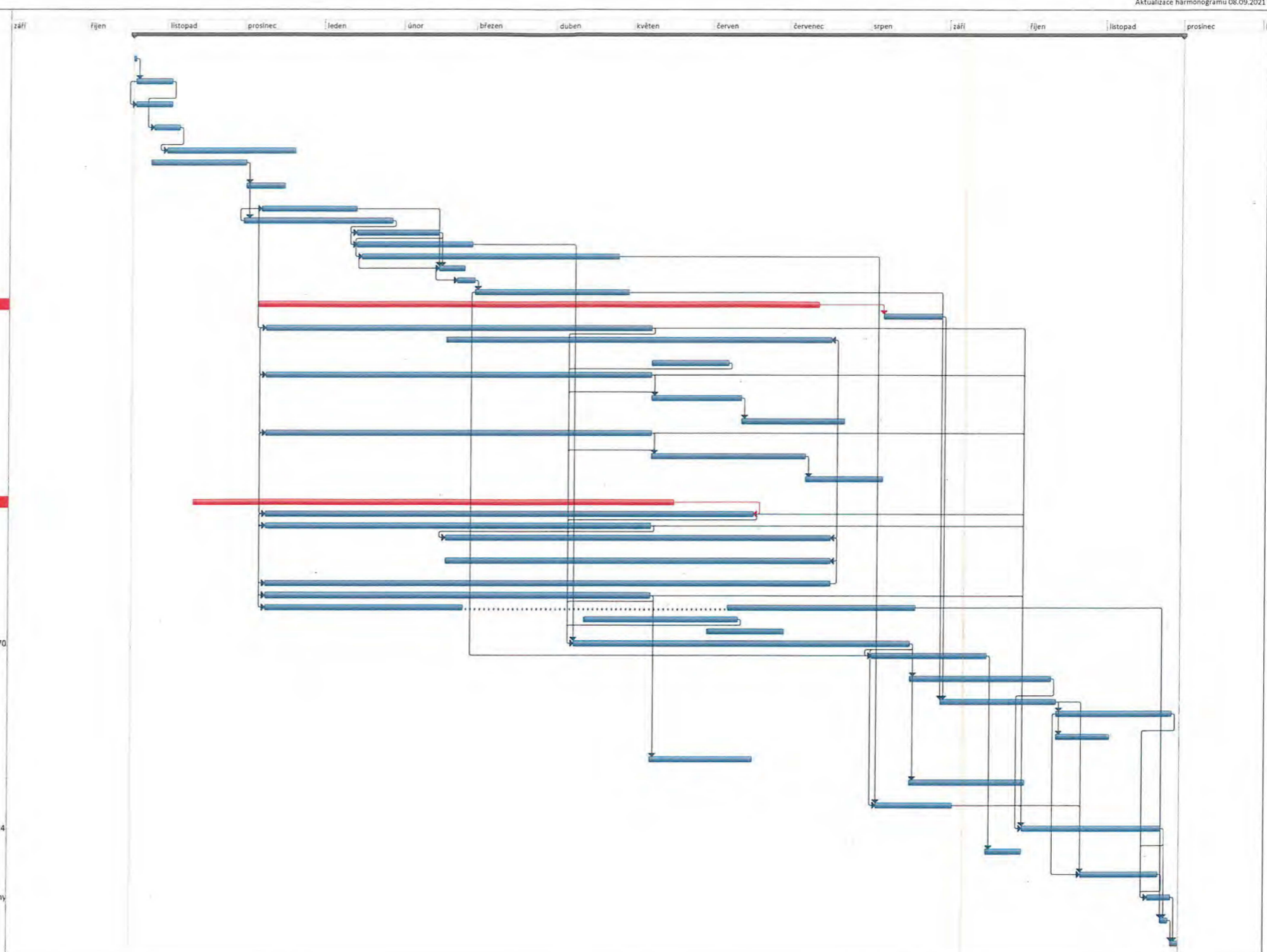
Datum revize:

ZL č.	Popis ZL	cena bez DPH				celkem		absolutní hodnota změny		STAV	Obsaženo v dodatku k SoD č.	Poznámka
		odpočty		připočty		Kč	%	Kč	%			
		Kč	%	Kč	%							
5	Příčky - bourací práce nad rámec VV (viz. SD), kominové těleso 4NP	0,00	0,000%	42 098,89	0,032%	42 098,89	0,032%	42 098,89	0,032%	Odsouhlaseno	2	
6	Zdění - ostění dveřních otvorů	0,00	0,000%	96 834,70	0,073%	96 834,70	0,073%	96 834,70	0,073%	Odsouhlaseno	2	
7a	Statika II - průduchy a kominová tělesa	0,00	0,000%	126 298,27	0,096%	126 298,27	0,096%	126 298,27	0,096%	Odsouhlaseno	2	
7b	Statika II - objektové dilatace	0,00	0,000%	101 834,90	0,077%	101 834,90	0,077%	101 834,90	0,077%	Odsouhlaseno	2	
8	Elektro příprava pro AV Techniku	0,00	0,000%	710 732,04	0,538%	710 732,04	0,538%	710 732,04	0,538%	Odsouhlaseno	2	
9	PBR stavby - a) uhlíkové lamely	0,00	0,000%	226 649,98	0,172%	226 649,98	0,172%	226 649,98	0,172%	Odsouhlaseno	2	
10	Úprava SDK příček pro posuvné sklo dveře vs. stavební pouzdra	-606 145,31	-0,459%	576 345,95	0,436%	-29 799,36	-0,023%	1 182 491,26	0,895%	Odsouhlaseno	2	
11	Výměna oken v sociálních zařízeních + 4.NP kanceláře	0,00	0,000%	3 500 360,79	2,649%	3 500 360,79	2,649%	3 500 360,79	2,649%	Odsouhlaseno	2	
12a	Keramická dlažba	0,00	0,000%	75 138,00	0,057%	75 138,00	0,057%	75 138,00	0,057%	Odsouhlaseno	2	
12b	Invalidní WC	-6 850,10	-0,005%	14 155,09	0,011%	7 304,99	0,006%	21 005,19	0,016%	Odsouhlaseno	2	
12c	Posuvné dveře nadsvětlík 91	-43 081,87	-0,033%	0,00	0,000%	-43 081,87	-0,033%	43 081,87	0,033%	Odsouhlaseno	2	
13	MaR - řízení ÚT na chodbách	0,00	0,000%	372 574,70	0,282%	372 574,70	0,282%	372 574,70	0,282%	Odsouhlaseno	2	
14a	VZT - c) kolize 3NP	0,00	0,000%	13 978,00	0,011%	13 978,00	0,011%	13 978,00	0,011%	Odsouhlaseno	2	
14b	VZT - d) nástřešní ventilátory	0,00	0,000%	12 795,24	0,010%	12 795,24	0,010%	12 795,24	0,010%	Odsouhlaseno	2	
14c	VZT - e) kondenzační jednotka - velin	0,00	0,000%	117 318,00	0,089%	117 318,00	0,089%	117 318,00	0,089%	Odsouhlaseno	2	
15a	ZTI - a) Dopojení ZTI kolektor	-96 255,20	-0,073%	218 264,30	0,165%	122 009,10	0,092%	314 519,50	0,238%	Odsouhlaseno	2	
15b	ZTI - b) Dopojení ZTI CESNET	-4 495,21	-0,003%	68 992,41	0,052%	64 497,20	0,049%	73 487,62	0,056%	Odsouhlaseno	2	
15c	ZTI - c) Kondenzáty FCU	0,00	0,000%	91 667,10	0,069%	91 667,10	0,069%	91 667,10	0,069%	Odsouhlaseno	2	
15d	ZTI - d) ZTI v prostoru VIC (vodoměr, umyvadlo)	0,00	0,000%	6 949,81	0,005%	6 949,81	0,005%	6 949,81	0,005%	Odsouhlaseno	2	
15e	ZTI - e) odkanalizování VZT jednotek, přívod vody pro RTCH - strojovna	0,00	0,000%	26 785,09	0,020%	26 785,09	0,020%	26 785,09	0,020%	Odsouhlaseno	2	
15f	Jádrové vrtání - vedení ZTI trasa do kolektoru	0,00	0,000%	13 067,26	0,010%	13 067,26	0,010%	13 067,26	0,010%	Odsouhlaseno	2	
15g	čerpadla kondenzátu FCU	0,00	0,000%	40 082,00	0,030%	40 082,00	0,030%	40 082,00	0,030%	Odsouhlaseno	2	
15h	Napojení stávajících dřezů v Kloknerově ústavu 1NP + 1PP	0,00	0,000%	24 306,01	0,018%	24 306,01	0,018%	24 306,01	0,018%	Odsouhlaseno	2	

16	Výtahy	-190 495,53	-0,144%	280 839,69	0,213%	90 344,16	0,068%	471 335,22	0,357%	Odsouhlaseno	2	
17a.1	Podhledy PP09 - část ASŘ - SDK podhledy	0,00	0,000%	550 996,08	0,417%	550 996,08	0,417%	550 996,08	0,417%	Odsouhlaseno	2	
17a.2	Podhledy PP09 - část ASŘ - Akustické podhledy	-5 168 635,12	-3,912%	5 565 722,64	4,212%	397 087,52	0,301%	10 734 357,76	8,124%	Odsouhlaseno	2	
17b	Podhledy PP09 - část Elektro - Kniha svítidel	-4 407 045,60	-3,335%	4 063 052,85	3,075%	-343 992,75	-0,260%	8 470 098,45	6,411%	Odsouhlaseno	2	
17c	Podhledy PP09 - část VZT - potrubí, výústky, regulace,štěrbínová výústka	0,00	0,000%	11 831,80	0,009%	11 831,80	0,009%	11 831,80	0,009%	Odsouhlaseno	2	
17d	Podhledy PP09 - část VZT - štěrbínová výústka, flexi hadice	-646 296,00	-0,489%	536 436,00	0,406%	-109 860,00	-0,083%	1 182 732,00	0,895%	Odsouhlaseno	2	
18a	Teraco - část ASŘ	-263 930,78	-0,200%	1 847 310,62	1,398%	1 583 379,84	1,198%	2 111 241,40	1,598%	Odsouhlaseno	2	
18b	Teraco - část ÚT podlahové vytápění	-64 421,50	-0,049%	126 988,99	0,096%	62 567,49	0,047%	191 410,49	0,145%	Odsouhlaseno	2	
18c	Teraco - čisticí zóny	-137 518,04	-0,104%	133 712,92	0,101%	-3 805,12	-0,003%	271 230,96	0,205%	Odsouhlaseno	2	
	<b>Celkem za dodatek odsouhlaseno</b>	<b>-11 635 170,26</b>	<b>-8,806%</b>	<b>19 594 120,12</b>	<b>14,830%</b>	<b>7 958 949,86</b>	<b>6,024%</b>	<b>31 229 290,38</b>	<b>23,636%</b>			

<b>Rekapitulace ceny díla:</b>		<b>změny v % celkem</b>
Cena dle SoD:	132 126 855,00 Kč	
Dodatek č.1	3 032 891,93 Kč	2,295%
Dodatek č.2	7 958 949,86 Kč	6,024%
<b>Celkem</b>	<b>143 118 696,79 Kč</b>	

D	Režim úkolu	Název úkolu	Doba trvání	Zahájení	Dokončení	Předchůdci
1		VŠCHT	408 dny	19.10.20	30.11.21	
2		Předání a převzetí staveniště	1 den	19.10.20	19.10.20	
3		Výbudování objektů zařízení staveniště (bunkoviště, oplotení, přípojek a osvětlení)	14 dny	20.10.20	02.11.20	2
4		Pasportizace stávajícího stavu objektu a stávajících ing. sítí	14 dny	20.10.20	02.11.20	3SS
5		Přípravné práce	10 dny	27.10.20	05.11.20	3FS-7 dny
6		Bourací práce - nenosné	50 dny	01.11.20	20.12.20	5FS-5 dny
7		Stavebně statické průzkumy	37 dny	26.10.20	01.12.20	
8		Revíze PD na základě Stavebně statického průzkumu -15 dny	15 dny	02.12.20	16.12.20	7
9		Činnost zhotovitele PD				
10		ZLO2a - Skladba podlah - odstranění násypu	37 dny	08.12.20	13.01.21	10SS+7 dny
11		ZLO2b - Provedení statického podchycování kci	58 dny	01.12.20	27.01.21	7FS-1 den
12		Bourací práce - nosné + ZL 5	32 dny	14.01.21	14.02.21	10FS-14 dny
13		Zděné příčky + ZL 06	45 dny	14.01.21	27.02.21	11SS
14		SDK příčky	100 dny	16.01.21	25.04.21	11FS-30 dny
15		ZLO2a Provedení hrubých podlah - doplnění EPS	10 dny	15.02.21	24.02.21	13SS+26 dny;9;11
16		ZL č. 08 - příprava pro AV techniku v podlahách	7 dny	22.02.21	28.02.21	14SS+7 dny
17		Provedení hrubých podlah	60 dny	01.03.21	29.04.21	15
18		Provedení hrubých podlah vč. Podkladů - ZL č. 18	23 dny	07.08.21	29.08.21	17FS+25 dny
19		montáž rozvodů ZTI	150 dny	10.12.20	08.05.21	9SS+2 dny
20		Dopojení a koordinace nájemci - ZTI (bufet, kloknérův ústav)	150 dny	18.02.21	17.07.21	31FF
21		ZL č.15 - dopojení rozvodů ZTI	30 dny	09.05.21	07.06.21	
22		montáž zařízení pro silnoproud - rozvodů SIL	150 dny	10.12.20	08.05.21	19SS
23		Montáž hrubých rozvodů z rozvodny NN přes stávající 35 dny	35 dny	09.05.21	12.06.21	22
24		Montáž a zprovoznění rozvodny NN - stávající část	40 dny	13.06.21	22.07.21	23
25		montáž zařízení pro slaboproud - rozvodů SLP	150 dny	10.12.20	08.05.21	22SS
26		Montáž aktivních prvků do m.č. 1402a, 1402b (server, velin)	60 dny	09.05.21	07.07.21	25
27		Montáž aktivní prvky m.č. B3315 (technická místnost SLP)	30 dny	08.07.21	06.08.21	26
28		Provedení prvků pro ZL č. 17 - podhledy	87 dny	10.11.20	27.05.21	
29		montáž zařízení pro ochlazování - rozvodů chlazení	190 dny	10.12.20	17.06.21	25SS;28FF-10 dny
30		montáž zařízení pro vytápění - rozvodů ÚT	150 dny	10.12.20	08.05.21	29SS
31		Dopojení a koordinace nájemci - ÚT (bufet, kloknérův ústav)	150 dny	18.02.21	17.07.21	30FS-80 dny;33FF
32		Vykližení prostor v rámci 1PP a 1NP provedení rozvodů ÚT v rámci nájemce (Kloknérův ústav)	150 dny	18.02.21	17.07.21	31FF
33		montáž rozvodů potrubí 2PP - 1PP (Bypass)	220 dny	10.12.20	17.07.21	30SS
34		montáž zařízení pro vzduchotechnika - rozvodů VZT	150 dny	10.12.20	08.05.21	30SS
35		montáž zařízení pro měření a regulaci - rozvodů MaR	150 dny	10.12.20	19.08.21	29SS
36		ZL č. 013 - regulace OT tělesa	60 dny	13.04.21	11.06.21	
37		ZL č. 011 - výměna oken v soc. zařízeních + 4.NP	30 dny	31.05.21	29.06.21	
38		Provedení omítek	131 dny	09.04.21	17.08.21	19FS-59 dny;22FS-70 dny;25FS-70
39		Provedení keramických obkladů	45 dny	03.08.21	16.09.21	38FS-15 dny;16SS+20 dny
40		Provedení akustických podhledů a dokončení SDK příček	55 dny	18.08.21	11.10.21	38
41		Provedení nášlapných vrstev podlah	45 dny	30.08.21	13.10.21	16FS+57 dny;18
42		Dodávka a montáž vnitřních dveří	45 dny	14.10.21	27.11.21	41
43		Dodávka a montáž prosklená stěna	21 dny	14.10.21	03.11.21	41
44		Klempířské konstrukce	40 dny	09.05.21	17.06.21	34
45		Zámečnické konstrukce	45 dny	18.08.21	01.10.21	38
46		Provedení maleb	30 dny	05.08.21	03.09.21	38FS-13 dny;13FS+1 den
47		Kompletace profesí (svítidla, baterie, otopná tělesa, vybavení hygienických zařízení...)	54 dny	01.10.21	23.11.21	19FS-24 dny;22FS-24 dny;25FS-24 dny;29FS-24 dny;30FS-24
48		Sanitární příčky	14 dny	17.09.21	30.09.21	39
49		Dodávka a montáž interiérového nábytku	30 dny	24.10.21	22.11.21	46;41;42SS+10 dny
50		Závěrečný úklid	9 dny	19.11.21	27.11.21	49FS-7 dny;42FS-9 dny;47FS-9 dny
51		Komplexní zkoušky	3 dny	24.11.21	26.11.21	47;35
52		Předání díla	3 dny	28.11.21	30.11.21	50;51



Projekt: HMG\_VŠCHT\_INV\_19.10.  
Datum: 08.09.21

Úkol	Souhrnný	Vnější milník	Neaktivní souhrn	Ruční úkoly zahrnuté v souhrnném úkolu	Pouze s datem dokončení
Rozdělení	Souhrn projektu	Neaktivní úkol	Ruční úkol	Ruční souhrn	Konebný termín
Milník	Vnější úkoly	Neaktivní milník	Pouze s dobou trvání	Pouze zahájení	Průběh