

Datum předložení změny:	08.03.2021	ZL č. 006
Zhotovitel:	Zlínstav a.s.	
Objednatel:	Vysoká škola chemicko-technologická v Praze	
Projektant:	SPS projekt, spol. s r.o.	
TDS:	Gleeds Česká republika a.s.	

Smlouva o Dílo ze dne:	13.10.2020
------------------------	------------

Projekt zakázkové číslo:	513/18
Stavba:	VSCHT Praha – Rekonstrukce prostor uvolněných z pronájmu (etapa I) v budově B ul. Zikova – kancelářská část
Objekt:	

Název změny:	Zdění, přizdívky ostění
--------------	-------------------------

Odůvodnění a popis změny a identifikace původce změny:

Při zdění nenosných konstrukcí bylo zjištěno, že ve VV nebylo uvažováno s provádění prací - zdění některých příček a přizdívky ostění dveří. Absence těchto prací je nutné doplnit do VV, aby bylo možné dokončit navazující ASŘ prvky - především dveře. Změna byla vyvolána vadou projektu resp. projekt s těmito pracemi nepočítal. ZL je realizován za splnění podmínek § 222 odst. 5 jako nepodstatná změna závazku ze smlouvy.

Nové řešení:

Provedení zdění a přizdívek ostění.

Původní řešení v PD:

V rámci VV nezohledněno.

Změna má vliv do následujících profesí (oblast projektové dokumentace)

Provedení těchto prací - zdění dle ZL06 má vliv na provádění prací v oddílu ASŘ - především na provedení opravy stávajících omítek stěn a stropů, zaměření a výrobu navazujících ASŘ prvků - dveře.

Dílčí cenový dopad					
	MJ	Výměra	Jedn. Cena	Kč	Cena (bez DPH)
Odpočet:	kpl	1		0,00	0,00
Přípočet:	kpl	1		96 834,70	96 834,70
viz příložený položkový rozpočet o počtu 1 strany	celkem			96 834,70	96 834,70

CELKEM Kč (bez DPH):

Procentuální podíl méněprací ZL k celkové ceně stavby	0,00%
Procentuální podíl víceprací ZL k celkové ceně stavby	0,07%
Procentuální podíl všech prací ZL k celkové ceně stavby	0,07%

PŘÍLOHY ZL:

- Příloha č.1 Rozpočet
- Příloha č.2 Přizdívky ostění s ozubem - VV
- Příloha č.3 Výkresová dokumentace

Datum předložení změny:	08.03.2021	ZL č.	006
Zhotovitel:	Zlínstav a.s.		
Objednatel:	Vysoká škola chemicko-technologická v Praze		
Projektant:	SPS projekt, spol. s r.o.		
TDS:	Gleeds Česká republika a.s.		

Vyřádění dodavatele/vliv na termín:

Má vliv na termín - 5 dny.

Dne:		za dodavatele:		Podpis:	
------	--	----------------	--	---------	--

Vyřádění TDS:

TDS nebyl účasten při zpracování projektové dokumentace. Z výše uvedeným zdůvodněním TDS souhlasí v rámci realizace stavby. Práce bylo nutné provést.

Dne:		za TDS:		Podpis:	
------	--	---------	--	---------	--

Vyřádění projektanta/ vliv na PD:

Potvrzuji, že uvedené práce nebyly uvedeny ve VV a byly doplněny během realizace stavby.

Dne:		za projektanta:		Podpis:	
------	--	-----------------	--	---------	--

Vyřádění objednatele:

Dne:		za objednatele:		Podpis:	
------	--	-----------------	--	---------	--

ZÁVĚR:

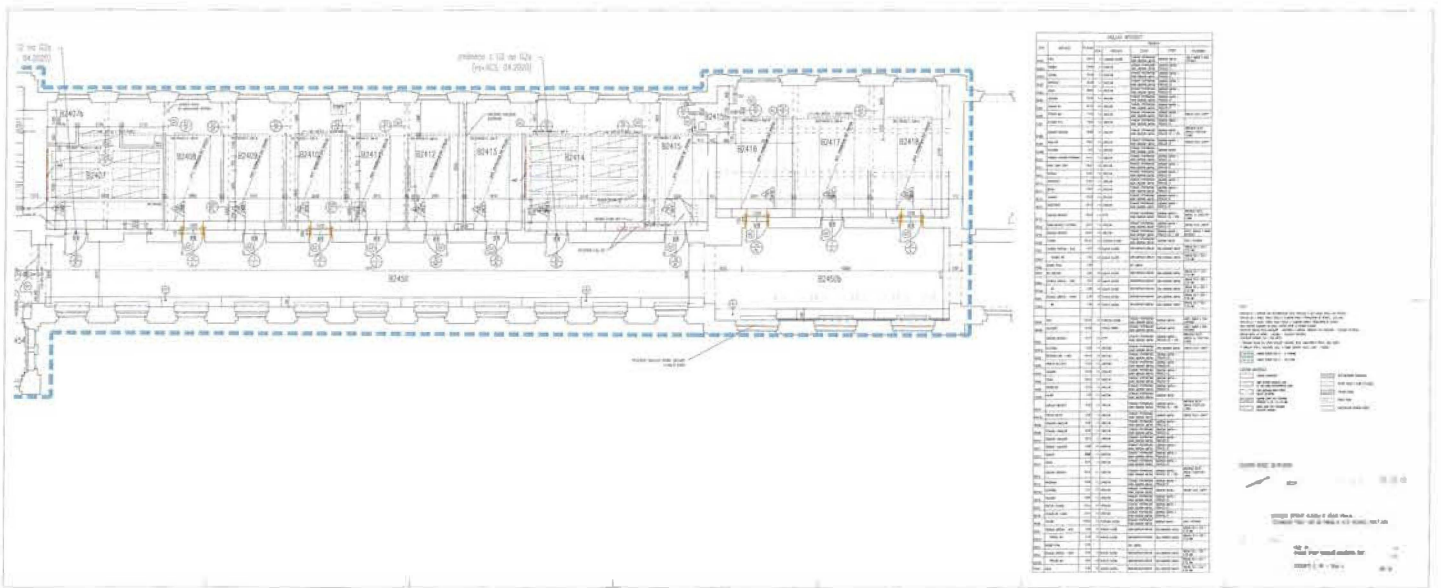
Tento Změnový list stavby je podkladem pro uzavření dodatku ke Smlouvě. Nedílnou součástí ZL jsou přílohy obsahující všechny doklady, které zdůvodňují oprávněnost změnového listu, včetně ocenění změn.

ZL06 - Zdění, přízdívka ostění dveří

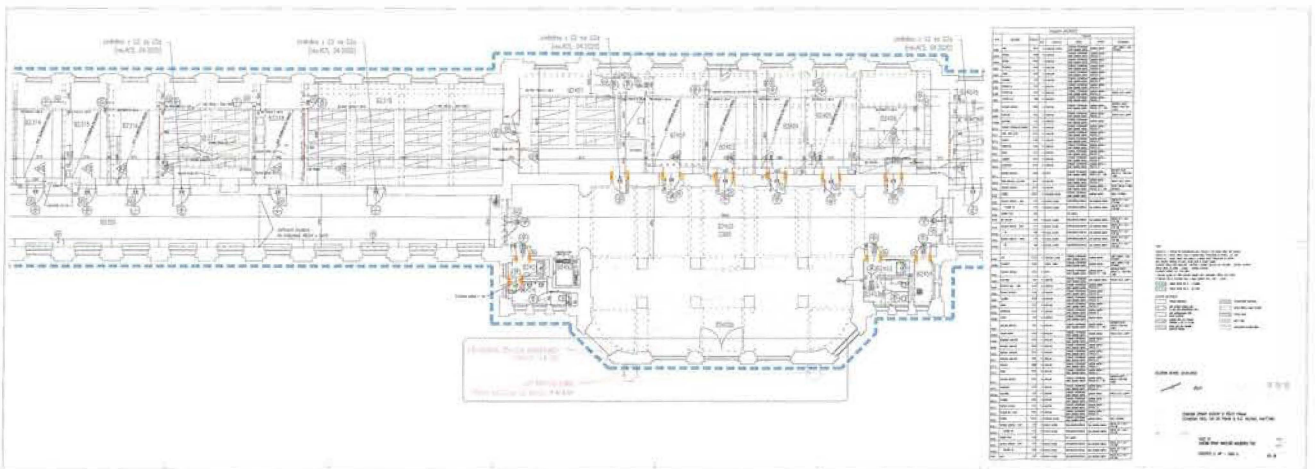
Číslo položky	Popis položky	MJ	Celkem MJ	Ceny v Kč		
				za MJ	Celkem	
D.1.1 ARCHITEKTONICKO STAVEBNÍ ČÁST						
3 Svislé a komplet konstrukce						
	346272256	Přízdívka z pórobetonových tvárníc tl 150 mm <i>ostění dveří - VV viz. příloha</i>	m2	3,42	824,00	2 818,08
	346272266	Přízdívka z pórobetonových tvárníc tl 200 mm <i>ostění dveří - VV viz. příloha</i>	m2	26,69	1 110,00	29 625,90
	342291121	Ukotvení příček k cihelným konstrukcím plochými kotvami <i>stěnové spony</i>	m	433,95	108,00	46 866,60
3	4	Nosné zdivo, cihla děrovaná akustická tl. 125 mm <i>V rámci SoD uvažováno s 61,9m2</i> <i>Skutečnost</i> $4,38 \cdot (2,41 + 2,525 + 4,425 + 1,48 + 6,55) - 0,9 \cdot (2,2 + 1,1)$ <i>Součet</i>	m2	11,30	623,20	7 041,04
				-61,9		
				73,20		
				11,30		
3	7	Přesun hmot pro oddíl 3 Svislé a komplet konstrukce	komplet	1,00	10 483,09	10 483,09
3 Svislé a komplet konstrukce CELKEM Kč:						96 834,70

B3418	0,17	0,05	2,4	2	0,24	4,8
B3419	0,17	0,05	2,4	2	0,24	4,8
B2351	0,17	0,05	2,25	2	0,225	4,5
B2301a	0,17	0,05	2,4	2	0,24	4,8
B2302	0,17	0,05	2,4	2	0,24	4,8
B2302	0,17	0,05	2,4	2	0,24	4,8
B2303	0,17	0,05	2,4	2	0,24	4,8
B2304	0,17	0,05	2,4	2	0,24	4,8
B2307	0,17	0,05	2,4	2	0,24	4,8
B2308	0,17	0,05	2,4	2	0,24	4,8
B2310	0,17	0,05	2,4	2	0,24	4,8
B2353	0,17	0,05	2,25	1	0,1125	2,25
B2354	0,17	0,05	2,25	1	0,1125	2,25
B2355	0,17	0,1	2,25	2	0,45	4,5
B2314	0,15	0,1	2,4	1	0,24	2,4
B2451	0,2	0,05	2,25	2	0,225	4,5
B2451b	0,2	0,05	2,25	2	0,225	4,5
B2401	0,17	0,05	2,4	2	0,24	4,8
B2402	0,17	0,25	2,4	2	1,2	4,8
B2403	0,17	0,05	2,4	2	0,24	4,8
B2404	0,17	0,05	2,4	2	0,24	4,8
B2405	0,17	0,05	2,4	2	0,24	4,8
B2406	0,17	0,05	2,4	2	0,24	4,8
B2453	0,2	0,05	2,25	2	0,225	4,5
B2454	0,2	0,05	2,25	2	0,225	4,5
B2408	0,17	0,05	2,4	2	0,24	4,8
B2410	0,205	0,05	2,4	2	0,24	4,8
B2416	0,17	0,05	2,4	2	0,24	4,8
B2418	0,17	0,05	2,4	2	0,24	4,8
B1351	0,17	0,05	2,25	2	0,225	4,5
B1353	0,17	0,05	2,25	1	0,1125	2,25
B1354	0,17	0,05	2,25	1	0,1125	2,25
B1355	0,17	0,1	2,25	2	0,45	4,5
B1350	0,17	0,05	2,4	2	0,24	4,8
B1314	0,17	0,1	2,4	2	0,48	4,8
B1315	0,17	0,1	2,4	2	0,48	4,8
B1316	0,17	0,1	2,4	2	0,48	4,8
B1317	0,17	0,1	2,4	2	0,48	4,8
B1318	0,17	0,1	2,4	2	0,48	4,8
B1319	0,17	0,1	2,4	2	0,48	4,8
B1320	0,17	0,1	2,4	2	0,48	4,8
B1321	0,17	0,1	2,4	2	0,48	4,8
B1322	0,17	0,1	2,4	2	0,48	4,8
B1402a	0,17	0,1	2,4	2	0,48	4,8
B1401	0,17	0,1	2,4	2	0,48	4,8
B1451	0,2	0,05	2,25	2	0,225	4,5
B1451b	0,2	0,05	2,25	2	0,225	4,5
B1453	0,2	0,05	2,25	2	0,225	4,5
B1454	0,2	0,05	2,25	2	0,225	4,5
Celkem						
TI konstrukce do 150 mm					3,420	
TI konstrukce nad 150 mm					26,690	
						433,950

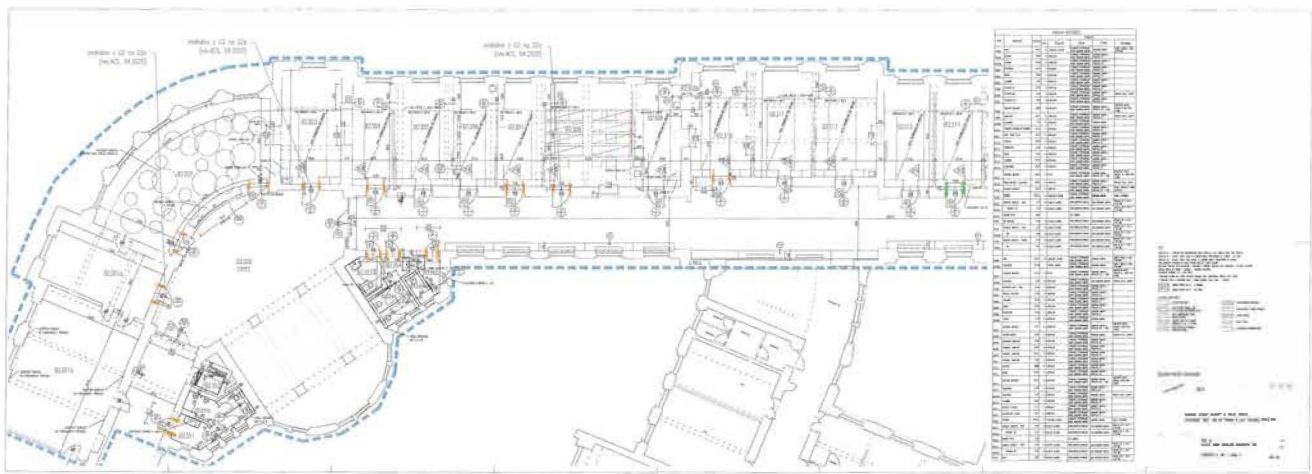
PRÍLOHA 2.3-2NP



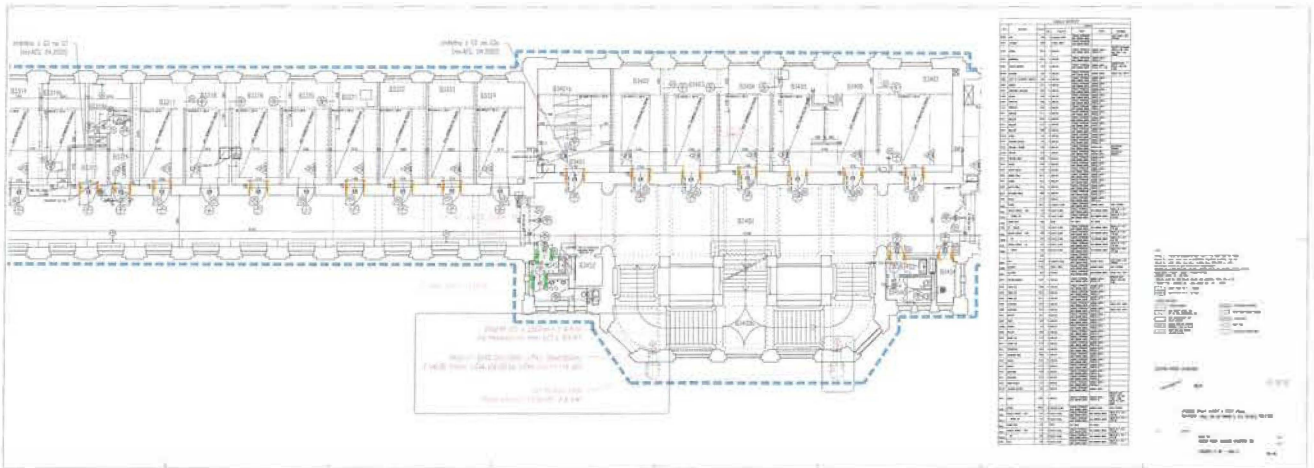
р/контр о.3- 2NP



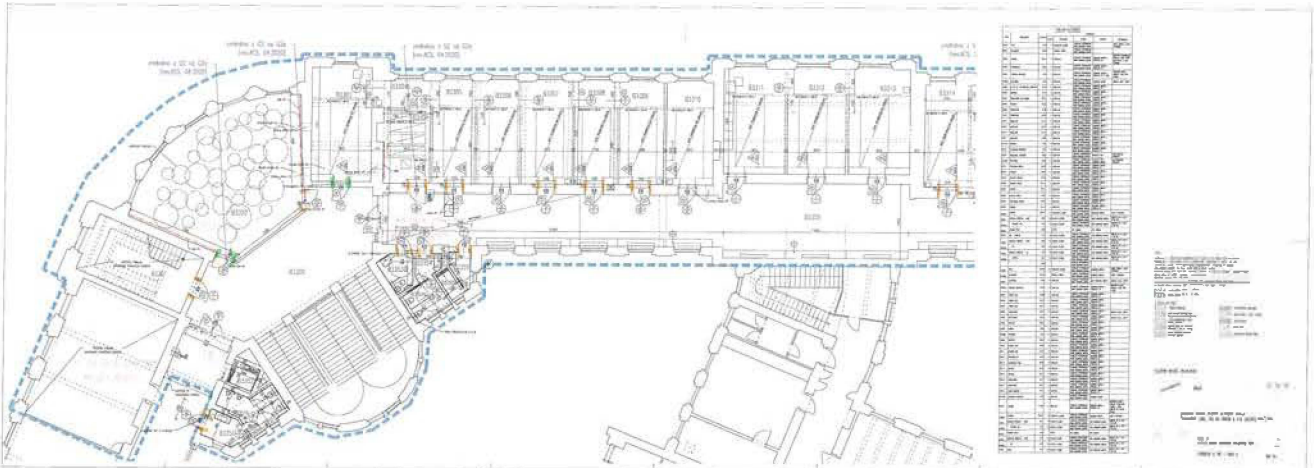
РД/конв. 3 - 2АФ



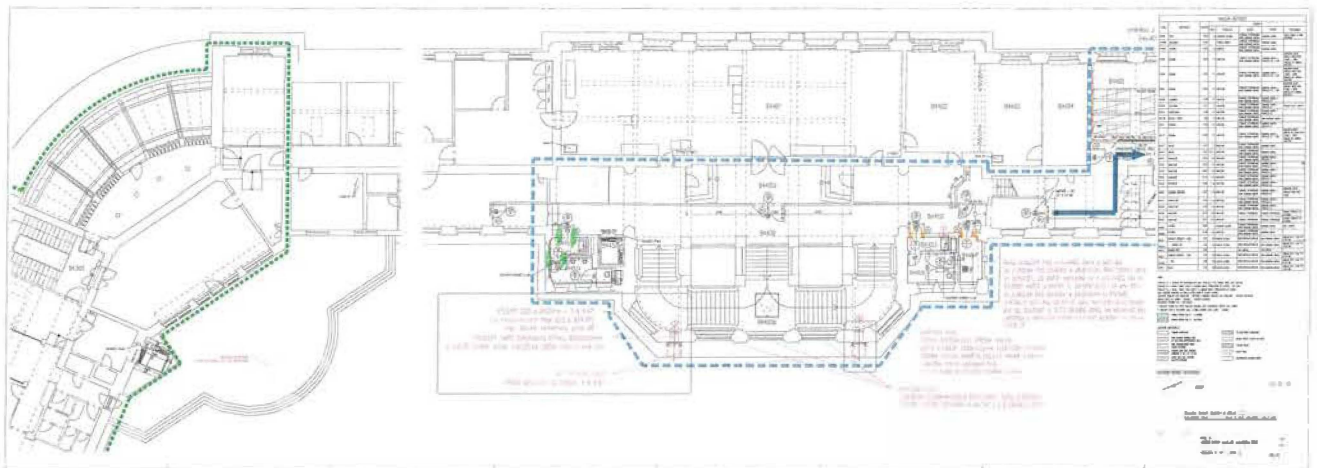
PC106A 0.3 - 3NP



РЭКОМ 0.3-3AP



پریمہ ۲.۳ - 4HP



PRÍLOHA 5.3 - 4NP

