

Datum předložení změny:	16.03.2021	<b>ZL č. 007</b>
Zhotovitel:	Zlínstav a.s.	
Objednatel:	Vysoká škola chemicko-technologická v Praze	
Projektant:	SPS projekt, spol. s r.o.	
TDS:	Gleeds Česká republika a.s.	

Smlouva o Dílo ze dne:	13.10.2020
------------------------	------------

Projekt zakázkové číslo:	513/18
Stavba:	VSCHT Praha – Rekonstrukce prostor uvolněných z pronájmu (etapa I) v budově B ul. Zikova – kancelářská část
Objekt:	

Název změny:	Statika II - průduchy a komínová tělesa, objektové dilatace
--------------	---

**Odůvodnění a popis změny a identifikace původce změny:**

Během provádění bouracích prací a přípravě bouraných otvorů pro nové pozice dveří došlo k odhalení původních průduchů a komínových těles. Tyto průduchy a komínová tělesa byla při návrhu projekčního řešení stavby skryta, a proto původní projektová dokumentace neuvažovala s jejich sanací. Skutečný rozsah byl stanoven pro správné ocenění až po vybourání jednotlivých stavebních akcí. K obdobné objemné skutečnosti došlo v případě objektových dilatací, kde v rámci přípravy pro opravy omítek stěn a stropů jsou odhaleny původní objektové dilatace objektu. Stav jednotlivých akcí byl zhodnocen generálním projektantem stavby a statikem stavby. Tyto práce vznikly v průběhu stavby a byly nepředvídatelné. ZL je realizován za splnění podmínek § 222 odst. 6 jako nepodstatná změna závazku ze smlouvy.

**Nové řešení:**

- a) Nově navržené opatření a sanace průduchů a komínových těles jsou řešena v projektovém pokynu stavby č.04 viz. příloha tohoto ZL
- b) Nově navržená sanace původních objektových dilatací jsou řešena v projektovém pokynu stavby č. 07 viz. příloha tohoto ZL

**Původní řešení v PD:**

V rámci VV nemohlo být zohledněno.

**Změna má vliv do následujících profesí (oblast projektové dokumentace)**

Provedení těchto prací - dle ZL07 má vliv na provádění prací v oddílu ASŘ - především na provedení opravy stávajících omítek stěn a stropů, provádění keramických obkladů a dlažeb, provedení podlah vč. finální povrchové krytiny, zaměření a výrobu navazujících ASŘ prvků - dveře.

**Dílčí cenový dopad**

	MJ	Výměra	Jedn. Cena	Kč	Cena (bez DPH)
Odpočet:	kpl	1		0,00	0,00
Přípočet:	kpl	1		228 133,17	228 133,17
viz příložený položkový rozpočet o počtu 1 strany		celkem		228 133,17	228 133,17

**CELKEM Kč (bez DPH):**

Procentuální podíl méněprací ZL k celkové ceně stavby	<b>0,00%</b>
Procentuální podíl víceprací ZL k celkové ceně stavby	<b>0,17%</b>
Procentuální podíl všech prací ZL k celkové ceně stavby	<b>0,17%</b>

**PŘÍLOHY ZL:**

Příloha č.1 Rozpočet

Příloha č.2 Projektový pokyn č.04, revizní výkresová dokumentace, fotodokumentace

Příloha č.3 Projektový pokyn č.07, revizní výkresová dokumentace

<b>Datum předložení změny:</b>	16.03.2021	<b>ZL č.</b>	<b>007</b>
<b>Zhotovitel:</b>	Zlínstav a.s.		
<b>Objednatel:</b>	Vysoká škola chemicko-technologická v Praze		
<b>Projektant:</b>	SPS projekt, spol. s r.o.		
<b>TDS:</b>	Gleeds Česká republika a.s.		
Příloha č.4 Zápis statika stavby ze dne 19.01.2021			

<b>Datum předložení změny:</b>	16.03.2021	<b>ZL č. 007</b>
<b>Zhotovitel:</b>	Zlínstav a.s.	
<b>Objednatel:</b>	Vysoká škola chemicko-technologická v Praze	
<b>Projektant:</b>	SPS projekt, spol. s r.o.	
<b>TDS:</b>	Gleeds Česká republika a.s.	

**Vyjádření dodavatele/vliv na termín:**

Nemá vliv na termín

Dne:		za dodavatele:		Podpis:	
------	--	----------------	--	---------	--

**Vyjádření TDS:**

TDS respektuje návrhy statika a GP v rámci dodatečných průzkumů a zjištění na stavbě a z toho vyplývající dopady do příslušných částí Projektové dokumentace. Tyto dopady je nutné zrealizovat.

Dne:		za TDS:		Podpis:	
------	--	---------	--	---------	--

**Vyjádření projektanta/ vliv na PD:**

Potvrzují, že větrací a instalační průduchy a dilatační spáry v nosné stěně byly zjištěny až při realizaci, z dostupných podkladů při zpracování projektové dokumentace jsme o nich nevěděli. Ze statických důvodů bylo nutné zdivo i dilatační spáry sanovat.

Dne:		za projektanta:		Podpis:	
------	--	-----------------	--	---------	--

**Vyjádření objednatele:**

Dne:		za objednatele:		Podpis:	
------	--	-----------------	--	---------	--

**ZÁVĚR:**

Tento Změnový list stavby je podkladem pro uzavření dodatku ke Smlouvě. Nedílnou součástí ZL jsou přílohy obsahující všechny doklady, které zdůvodňují oprávněnost změnového listu, včetně ocenění změn.

**REKAPITULACE ZL07**

Kód 13200

Stavba: Stavební úpravy budov B VŠCHT Praha

Náklady z rozpočtů		Cena bez DPH (CZK)	Cena s DPH (CZK)
ZL07a	Průduchy a kominová tělesa - PŘÍPOČTY	126 298,27	152 820,91
ZL07b	Objektové dilatace - PŘÍPOČTY	101 834,90	123 220,23
<b>CELKEM</b>		<b>228 133,17</b>	<b>276 041,14</b>
<b>CELKEM</b>	<b>ODPOČTY</b>	<b>0,00</b>	<b>0,00</b>
<b>CELKEM</b>	<b>PŘÍPOČTY</b>	<b>228 133,17</b>	<b>276 041,14</b>

## SOUPIS PRACÍ

Stavba:

Stavební úpravy budov B VŠCHT Praha

Objekt:

ZL07a - Průchody a kominová tělesa

Místo:

Datum:

Zadavatel:

Projektant:

Zhotovitel:




Zpracovatel:

PČ	Typ	Kód	Popis	MJ	Množství	J.cena [CZK]	Cena celkem [CZK]
<b>Náklady soupisu celkem</b>							<b>126 298,27</b>
D		0.2	<b>PRŮCHODY</b>				<b>126 298,27</b>
1	K	317941123	Osazování ocelových válcovaných nosníků na zdivu I, IE, U, UE nebo L do č 22	t	0,081	8 800,00	712,80
	VV		L 140/140/12				
	VV		délky 1600 mm 2ks				
	VV		25,40 kg/bm				
	VV		(25,40*1,6*2)/1000		0,081		
2	M	13010446	úhelník ocelový rovnostranný jakost 11 375 140x140x12mm	t	0,097	27 900,00	2 706,30
	VV		0,081*1,2		0,097		
3	K	340236212	Zazdívka otvorů v příčkách nebo stěnách plochy do 0,09 m2 cihlami plnými tl přes 100 mm	kus	6,000	141,00	846,00
	VV		2.)				
	VV		2		2,000		
	VV		12.)				
	VV		3		3,000		
	VV		14.)				
	VV		1		1,000		
	VV		<b>Součet</b>		<b>6,000</b>		
4	K	340237212	Zazdívka otvorů v příčkách nebo stěnách plochy do 0,25 m2 cihlami plnými tl přes 100 mm	kus	4,000	218,00	872,00
	VV		5.)				
	VV		1		1,000		
	VV		12.)				
	VV		3		3,000		
	VV		<b>Součet</b>		<b>4,000</b>		
5	K	340238212	Zazdívka otvorů v příčkách nebo stěnách plochy do 1 m2 cihlami plnými tl přes 100 mm	m2	6,010	738,00	4 435,38
	VV		4.)				
	VV		1*0,5		0,500		
	VV		5.)				
	VV		1*0,5		0,500		
	VV		6.)				
	VV		0,6*1		0,600		
	VV		1,5*0,4		0,600		
	VV		7.)				
	VV		0,6*1		0,600		
	VV		1,5*0,4		0,600		
	VV		11.)				
	VV		1*0,3		0,300		
	VV		12.)				
	VV		1,5*0,2		0,300		
	VV		13.)				
	VV		0,6*0,6		0,360		
	VV		2*0,2		0,400		
	VV		14.)				
	VV		1,5*0,5		0,750		
	VV		0,5		0,500		
	VV		<b>Součet</b>		<b>6,010</b>		
6	K	340239212	Zazdívka otvorů v příčkách nebo stěnách plochy do 4 m2 cihlami plnými tl přes 100 mm	m2	1,000	661,00	661,00
	VV		13.)				
	VV		1*1		1,000		
7	K	985241210	Plombování zdiva zalitím plastickou betonovou směsí včetně vybourání narušeného zdiva do 1 m3	m3	3,665	14 000,00	51 310,00
	VV		1.)				
	VV		1,3*0,15*0,20+1,3*0,3*0,1+0,25*0,35*1,45		0,205		
	VV		2.)				
	VV		0,5*0,2*0,4+2,5*(0,2*0,25)+0,6*0,6*0,1		0,201		
	VV		3.)				
	VV		1,2*0,5*0,1+0,15*0,15*0,6		0,074		
	VV		4.)				
	VV		1,2*0,5*0,1+0,8*0,15*0,15+0,5*0,2*0,15+2,3*0,2*0,1		0,139		
	VV		5.)				
	VV		1,4*0,45*0,1		0,063		
	VV		6.)				
	VV		3,6*0,2*0,2		0,144		
	VV		7.)				
	VV		3,6*0,2*0,2		0,144		
	VV		8.)				
	VV		2,5*0,17*0,17		0,072		
	VV		9.)				
	VV		1,7*0,4*0,3+2,2*0,2*0,1+0,5*0,25*0,15		0,267		
	VV		10.)				
	VV		1*0,4*0,2+0,4*0,5*0,5		0,180		
	VV		11.)				

PČ	Typ	Kód	Popis	MJ	Množství	J.cena [CZK]	Cena celkem [CZK]
			3,5*(0,25+0,15)		1,400		
			13.)				
			3,3*0,15*0,15+4*3,5*0,3*0,15+0,9*0,5*0,2+2*0,15*0,2		0,605		
			14.)				
			2,5*0,2*0,2		0,100		
			Mezisoučet		3,593		
			3,593*0,02		0,072		
			Součet		3,665		
8	K	985331112	Dodatečné vlepování betonářské výztuže D 10 mm do cementové aktivované malty včetně vyvrtání otvoru	m	31,500	1 120,00	35 280,00
			Trny do zdiva pr. 10 mm délky 250 mm 252 ks				
			0,125*252		31,500		
9	M	13021012	tyč ocelová žebírková jakost BSt 500S (10 505) výztuž do betonu D 10mm	t	0,040	23 100,00	924,00
			Trny do zdiva pr. 10 mm délky 250 mm 252 ks				
			(252*0,25)*0,62, tj. 0,04t		0,040		
10	K	985331912	Příplatek k dodatečnému vlepování betonářské výztuže za délku do 1 m jednotlivě	m	31,500	107,00	3 370,50
11	K	612142012	Potažení vnitřních stěn rabcovým pletivem	m2	12,740	120,00	1 528,80
			1.)				
			(1,2+0,2)*(0,45+0,25)		0,980		
			2.)				
			0,5*(0,2+0,2)+(0,5+0,2)*(0,4+0,2)		0,620		
			3.)				
			(1,2+0,2)*(0,45+0,2)+1,2*0,6		1,630		
			4.)				
			(1,2+0,2)*0,6+1,4*0,6		1,680		
			5.)				
			1,4*(0,45+0,3)		1,050		
			6.)				
			(1,4+0,2)*(0,45+0,4)		1,360		
			7.)				
			(1,4+0,2)*(0,45+0,4)		1,360		
			9.)				
			(1,2+0,2)*(0,45+0,3)		1,050		
			10.)				
			(1,2+0,2)*(0,45+0,3)		1,050		
			11.)				
			(1,2+0,2)*(0,45+0,3)		1,050		
			12.)				
			(1,2+0,2)*(0,45+0,2)		0,910		
			Součet		12,740		
12	K	612335205	Cementová hrubá omítka malých ploch do 4,0 m2 na stěnách	kus	11,000	1 720,00	18 920,00
13	K	612345413	Příplatek k cenám oprav povrchů za omítání stěn na pletivu v rozsahu opravované plochy do 50%	m2	12,740	279,00	3 554,46
			1.)				
			(1,2+0,2)*(0,45+0,25)		0,980		
			2.)				
			0,5*(0,2+0,2)+(0,5+0,2)*(0,4+0,2)		0,620		
			3.)				
			(1,2+0,2)*(0,45+0,2)+1,2*0,6		1,630		
			4.)				
			(1,2+0,2)*0,6+1,4*0,6		1,680		
			5.)				
			1,4*(0,45+0,3)		1,050		
			6.)				
			(1,4+0,2)*(0,45+0,4)		1,360		
			7.)				
			(1,4+0,2)*(0,45+0,4)		1,360		
			9.)				
			(1,2+0,2)*(0,45+0,3)		1,050		
			10.)				
			(1,2+0,2)*(0,45+0,3)		1,050		
			11.)				
			(1,2+0,2)*(0,45+0,3)		1,050		
			12.)				
			(1,2+0,2)*(0,45+0,2)		0,910		
			Součet		12,740		
14	K	D 1.1.0.3	Bourání příček tl. do 200mm	m2	0,563	110,00	61,93
			1.)				
			1,25*0,45		0,563		
			Součet		0,563		
15	K	971033331	Vybourání otvorů ve zdivu cihelném pl do 0,09 m2 na MVC nebo MV tl do 150 mm	kus	2,000	69,60	139,20
			2.)				
			2		2,000		
16	K	971033341	Vybourání otvorů ve zdivu cihelném pl do 0,09 m2 na MVC nebo MV tl do 300 mm	kus	6,000	120,00	720,00
			8.)				
			1		1,000		
			13.)				
			4		4,000		
			14.)				
			1		1,000		
			Součet		6,000		
17	K	D 1.1.0.34	Přesun suti do přistaveného kontejneru	t	0,526	169,20	89,00
			bourání příček				
			0,563*0,150*1,8		0,152		
			vybourání otvorů				

PČ	Typ	Kód	Popis	MJ	Množství	J.cena [CZK]	Cena celkem [CZK]
	vv				0,374		
	vv					0,374	
						<b>0,526</b>	
18	K	D 1.1.0.35	Odvoz a likvidace sutí, včetně nákladů za uložení na skládku	t	0,526	317,30	166,90

## Návrh ZL07b - Objektové dilatace

označení	Schéma	popis, rozměr (mm), ks	m.j.	počet	cena/m.j. (Kč)	celkem (Kč)
a		oprava dilatační spáry v omítané stěně - dilatační profil přímý dilatační spáru proškrábnout-vyčistit do hloubky min. 2cm podél spáry odstranit porušenou omítku, seškrabat štuk v š. min. 5cm na každou stranu osadit dilatační profil do cementového lepidla, přeštukovat	m	100,6	422,00	42 453,20
b		oprava dilatační spáry v omítané stěně - dilatační profil rohový dilatační spáru proškrábnout-vyčistit do hloubky min. 2cm podél spáry odstranit porušenou omítku, seškrabat štuk v š. min. 5cm na každou stranu osadit dilatační profil do cementového lepidla, přeštukovat	m	99,4	478,00	47 513,20
c		oprava dilatační spáry ve stěně s keramickým obkladem - dilatační profil pro keramický obklad - hliníková lišta s EPDM vulkanizovanou leštěnou gumovou vložkou v odstínu RAL 7046. dilatační spáru proškrábnout-vyčistit do hloubky min. 2cm podél spáry odstranit porušenou omítku, osadit dilatační profil do cementového lepidla	m	10,5	531,00	5 575,50
x		oprava dilatační spáry v místě vestavěných skříní: dilatační spáru proškrábnout-vyčistit do hloubky min. 2cm podél spáry odstranit porušenou omítku, spáru uléstnit provazcem a přemelit pružným akrylátovým tmelem, bez dilatačního profilu	m	43,4	145,00	6 293,00
<b>Cena celkem</b>		<b>ZI07b - objektové dilatace</b>				<b>101 834,90 Kč</b>



STAVBA: STAVEBNÍ ÚPRAVY KANCELÁŘÍ UVOLNĚNÝCH ČVUT  
 STAVEBNÍK: VŠCHT, Technická 1905/5, 160 00 Praha 6 - Dejvice  
 ZHOTOVITEL: Zlínstav a.s., Barbošova 5532, 760 01 Zlín  
 PROJEKTANT: SPS projekt spol. s r. o., Za Násvi 1670/9, 106 00 Praha 10  
 STUPEŇ PROJEKTU: Dokumentace pro provedení stavby

PŘEDMĚT: oprava ostění bouraných otvorů pro dveře

DŮVOD POKYNU: objevené původní průduchy a instalace ve střední nosné zdi

DOTČENÉ PROFESE: stavební část, konstrukční část

POPIS ZMĚNY: Vzhledem k objeveným původním průduchům a instalacím ve střední nosné zdi je nutné v místě bouraných otvorů pro dveře provést níže popsaná statická opatření. Navržené úpravy ostění a nadpraží jsou obecně popsány zde, sanace jednotlivých bouraných otvorů jsou označeny v přiložených půdorysných schématech a palmě z fotodokumentace. Před zabetonováním průduchů, kterými vedou původní instalace, je nutné prověřit, že jsou nefunkční a instalace demontovat. Průduchy je před betonováním nutno vyčistit.

A) úprava nadpraží s otvory-průduchy  
 - odbourat zbývající cihly až k spodní hraně stávajícího žb věnce  
 - vyčistit spodní část průduchů a ucpat je minerální deskou tl.100mm  
 - v celé spodní ploše nadpraží nakotvit rabicové pletivo, po obvodě vytáhnout minim.100mm na stěny  
 - omítnout cementovou omítkou

Poznámka: žb věnec nad dveřmi do B3304 (B2-305 ve stáv.stavu) zpevnit ocel.L profilem 140/140/12

B) zabetonování ostění, do kterého částečně zasahují původní průduchy:  
 do stávajícího zdiva nakotvit spony ø10mm výškově á 250mm (dvě vedle sebe nebo lépe U sponu), ostění zabetonovat (beton C25/30)

C) zazdění nik po vybouraných instalacích, skříních a zazdění kapes cihlami plnými na cementovou maltu

D) zabetonování průduchu probíhajícího mimo ostění, do kterého zasahuje uložení překladu:  
 při podlaze vybourat otvor ze strany ostění dveří, případně ze strany chodby, a otvorem vložit fošnu nebo cihlu, která vytvoří dno průduchu. Pod stropem (pod stávajícím betonovým věncem) nebo pod vsazovaným ocelovým překladem vybourat otvor pro zabetonování průduchu. Průduch zabetonovat (beton C25/30).

Nový výkres	Původní výkres:	
	doplňuje	nahrazuje
označení / název výkresu		
D.1.1. PP04-1_půdorysná schémata		nová příloha
D.1.1. PP04-2_fotodokumentace		nová příloha

vystavil (SPS projekt spol. s r.o.):

XXXX

zhotovitel (Zlínstav a.s.):

TDS (Gleeds ČR, s.r.o.):

stavebník (VŠCHT):



1 B2304 B2-203

- A) nadpraží, 1x otvor po rouře - viz typové řešení
- B) pravé ostění - viz typové řešení



2 B2314 B2-213

- A) nadpraží, odstranit vyčnívající elektrochráničky, dále viz typové řešení
- B) pravé ostění - viz typové řešení
- C) dozdit kapsy cihlami plnými - viz typové řešení
- D) před dozděním demontovat roury a zabetonovat průduchy - viz typové řešení



3a B2408 B2-233



3b

- A) průduch v nadpraží vyčistit, průduch zabetonovat a zabetonovat , dále viz typové řešení  
C) zazděny kapsy



4 B2410 B2-234

A) nadpraží - odstranit el.chráničky, 1x průduch - viz typové řešení

B) pravé ostění - viz typové řešení

C) zazděny kapsy





5a B3304 B2-305

A) nadpraží: ze strany chodby vsadit L 140/140/12

otlouct omítku, vytvořit drážky ve zdivu pod žb věncem (200mm na každou stranu otvoru), vsadit L, vyklínovat pod věncem  
a dále - viz typové řešení

B) levé ostění - viz typové řešení

C) zadržky kapsy



5b



6 B3307 B2-307

- A) nadpraží, 1x průdch - viz typové řešení
- B) levé ostění - viz typové řešení
- C) dozděny kapsy



7 B3308-09 B2-308a

- D) zabetonovat průdch ze strany chodby na celou výšku - viz typové řešení



8 B3316 B2-317

B) pravé ostění - podepřít střední ocel.nosník, demontovat rouru - viz typové řešení





9a B3410 B2-346

- A) nadpraží - odbourat zbylé cihly, 2 průduchy - viz typové řešení
- B) pravé nadpraží - viz typové řešení
- C) zazděny kapsy



9b





10a (vpravo 11) B3412 B2-349

A) nadpraží - odbourat zbylé cihly, odstranit el.chráničky, 1x průduch - viz typové řešení

B) pravé ostění - viz typové řešení

C) zazděny kapsy



10b



11 B3413 B3-350

- A) nadpraží - 2x průduch (rouru demontovat, resp. přeložit)  
odbourat zbylé cihly a dále viz typové řešení
- B) pravé ostění - viz typové řešení
- C) dozděno levé ostění



12 B3417 B2-357

- A) nadpraží - odbourat zbylé cihly, 1x prostup po demont.roury  
viz typové řešení
- C) zazděny kapsy
- C\*) zazdít drážku po rouře v nadpraží



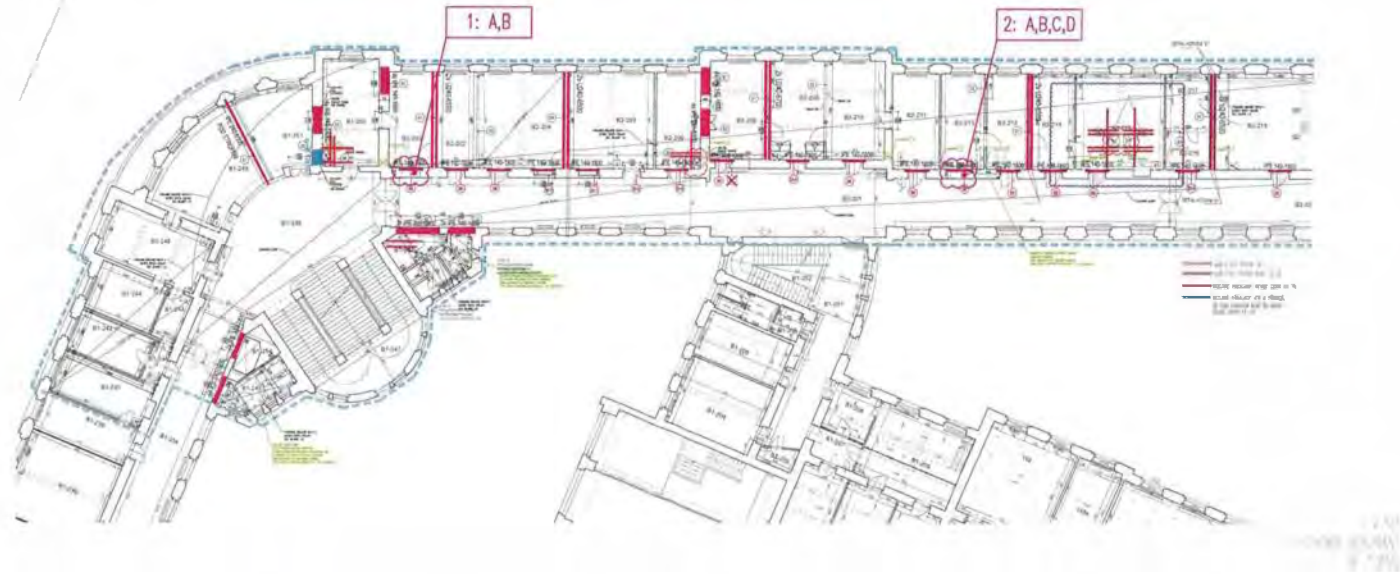
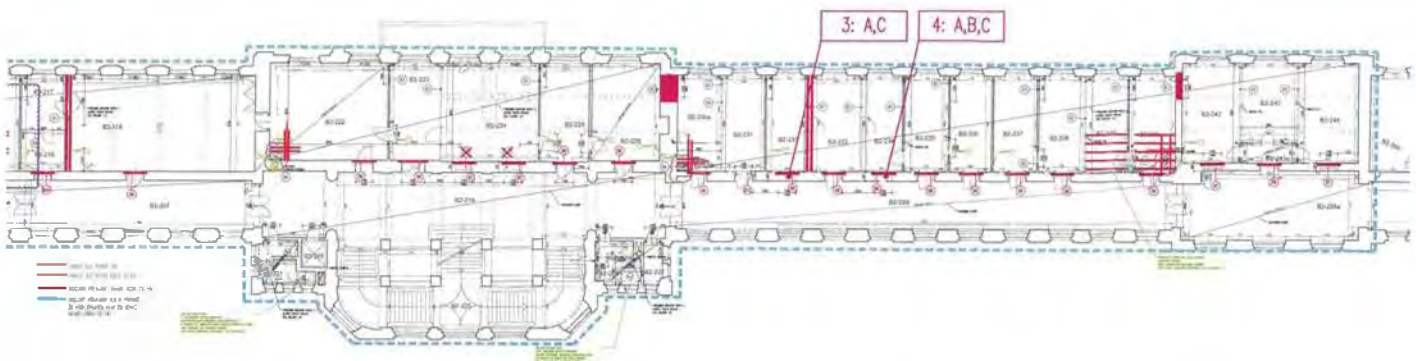


13a zalomení chodby v 4np

- A) nadpraží - 2x průduch, et.chránničky - viz typové řešení
- B) levé i pravé ostění (vpravo demontovat rouru) - viz typové řešení
- C) vlevo zazdít vybouranou kapsu
- D) vlevo zabetonovat průduch na celou výšku (od podlahy po žb věnec)



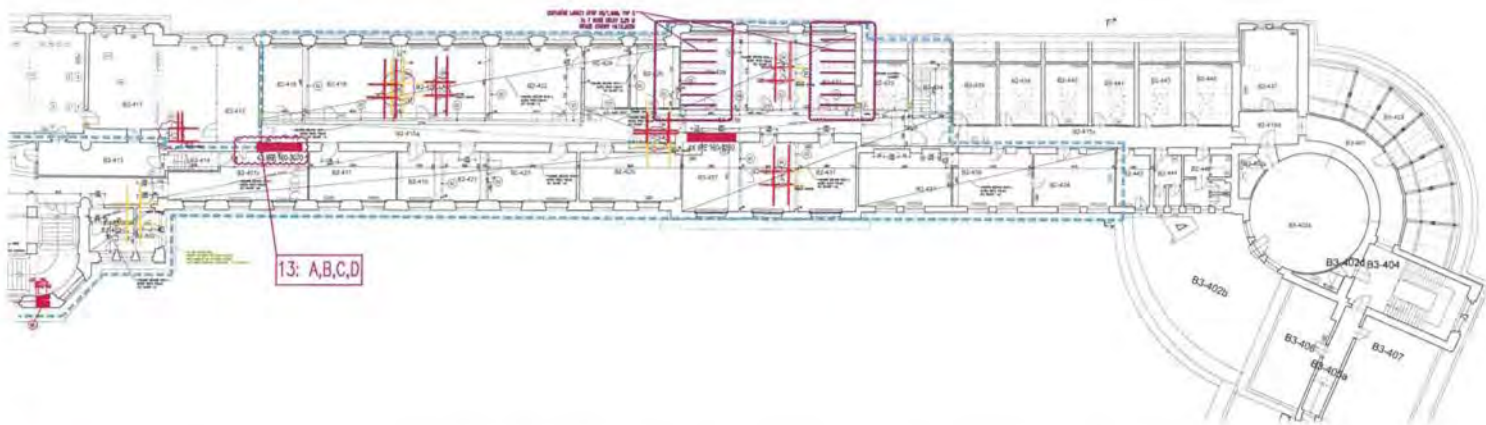
13b



1:1  
 1:1  
 1:1







13: A,B,C,D



13: A,B,C,D

13: A,B,C,D

STAVBA: STAVEBNÍ ÚPRAVY KANCELÁŘÍ UVOLNĚNÝCH ČVUT  
 STAVEBNÍK: VŠCHT, Technická 1905/5, 160 00 Praha 6 - Dejvice  
 ZHOTOVITEL: Zlínstav a.s., Bartoškova 5532, 760 01 Zlín  
 PROJEKTANT: SPS projekt spol. s r. o., Za Návsi 1670/9, 106 00 Praha 10  
 STUPEŇ PROJEKTU: Dokumentace pro provedení stavby

PŘEDMĚT: oprava dilatačních spár

DŮVOD POKYNU: doplnění PD po odkrytí původních dilatačních spár

DOTČENÉ PROFESE: stavební část

POPIS ZMĚNY: Dilatační spáry ve stěnách budou opraveny dle přiložené specifikace - výpisu. Délky spár spočítány na celou výšku místnosti.  
 Pokud některé dilatační spáry v místě betonových konstrukcí jsou porušené až na výztuž, budou opraveny očištěním a reprofilací výztuže a jejím překrytím vysrávkovou maltou. Finální úprava s dilatačním profilem je popsána ve specifikaci.

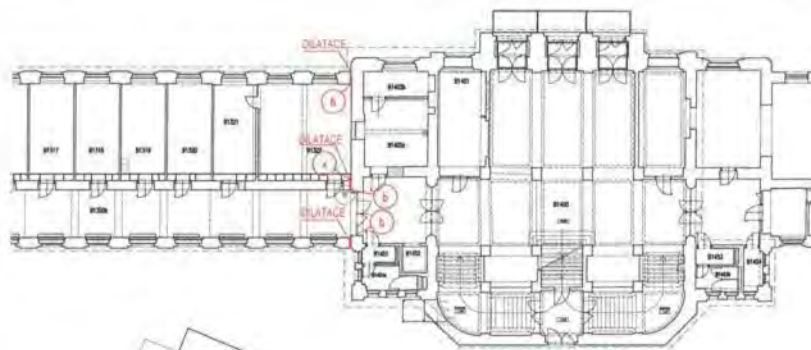
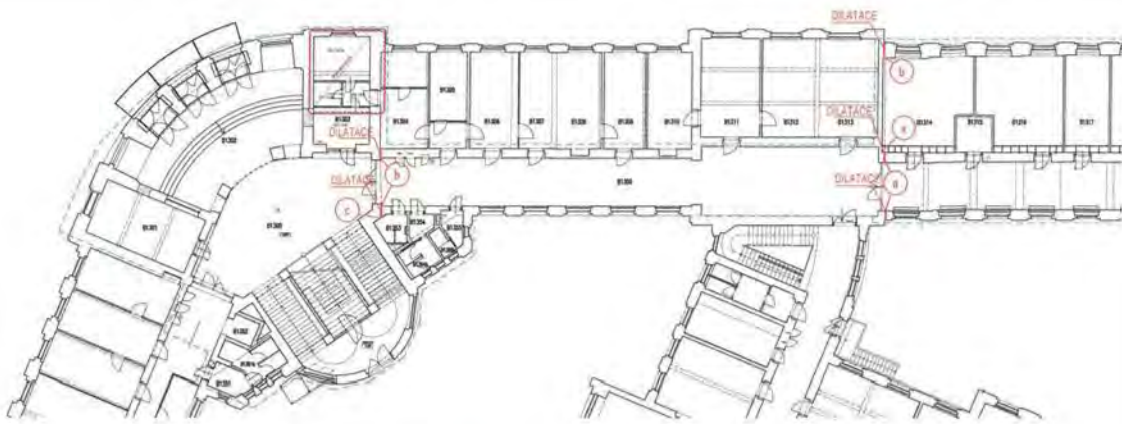
Nový výkres	Původní výkres:	
	doplňuje	nahrazuje
D.1.1 - PP07_1NP	D.1.1.3 NS - 2	
D.1.1 - PP07_2NP	D.1.1.3 NS - 3	
D.1.1 - PP07_3NP	D.1.1.3 NS - 4	
D.1.1 - PP07_4NP	D.1.1.3 NS - 5	
D.1.1-PP07_výpis		

vystavil (SPS projekt spol. s.r.o.): xxxxx .....

zhotovitel (Zlínstav a.s.): ..... .....

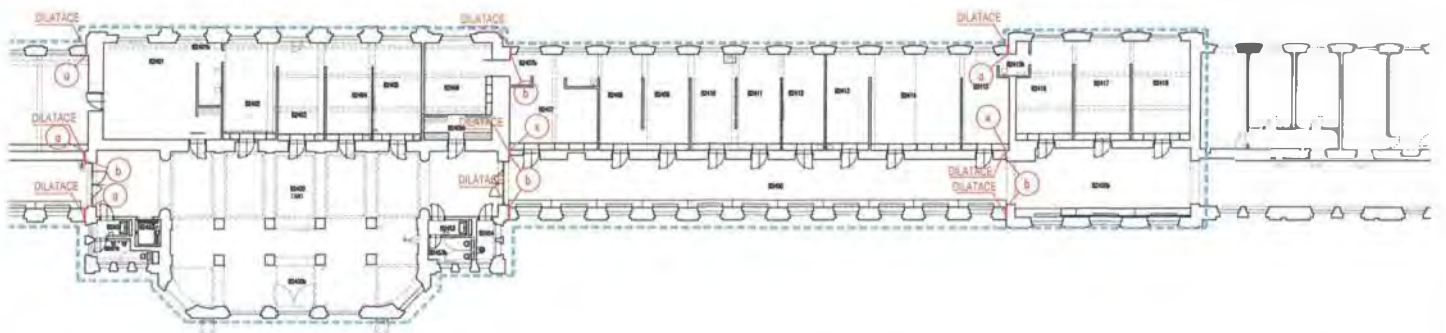
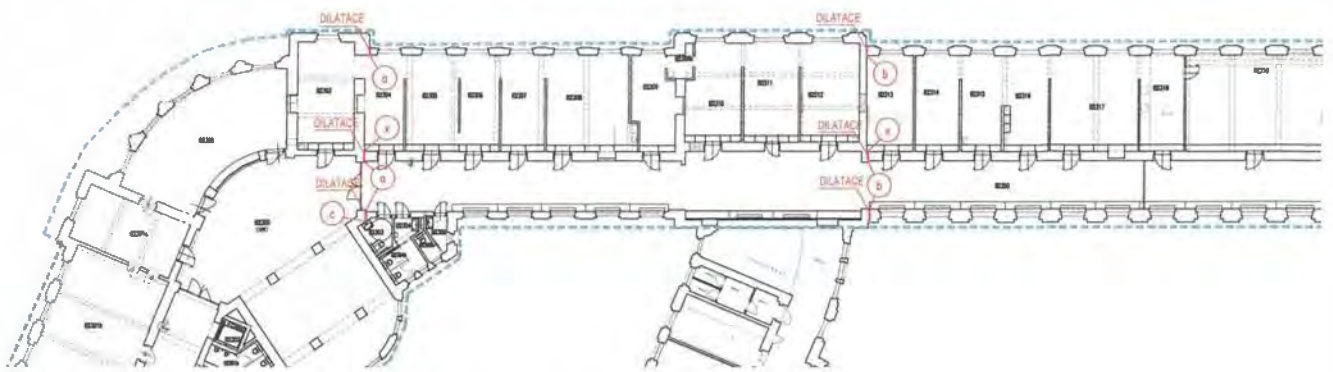
TDS (Gleeds ČR, s.r.o.): ..... .....

stavebník (VŠCHT): ..... .....

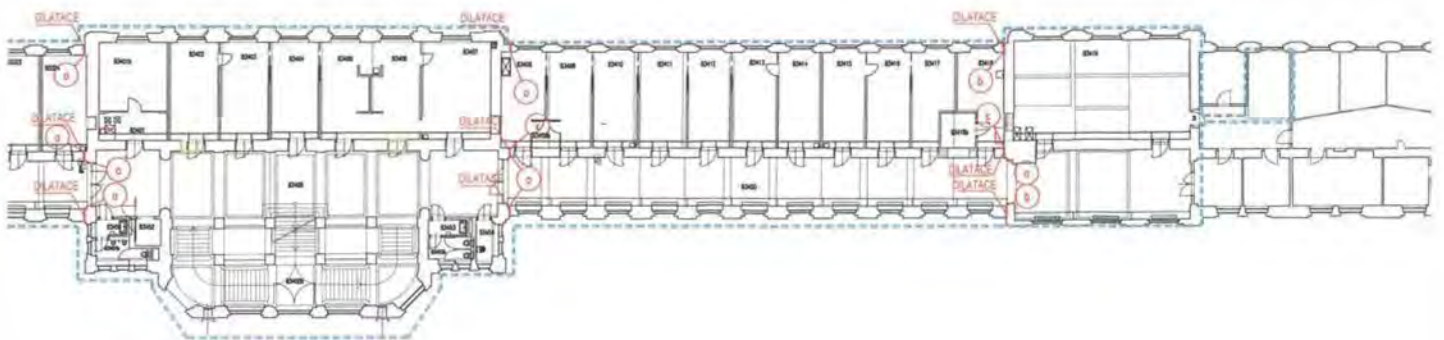
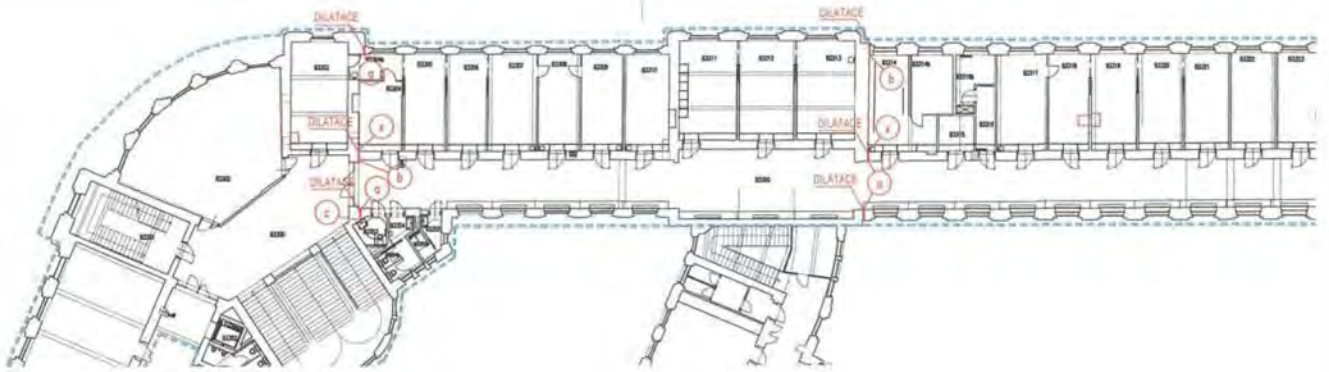


číslo: 01/000001 datum: 6.12.20	PP07 - OPRAVA DILATAČNÍCH SPÁR PŮDORYSNÉ SCHÉMA 1NP	číslo: 1 PP07_1NP
------------------------------------	--	----------------------

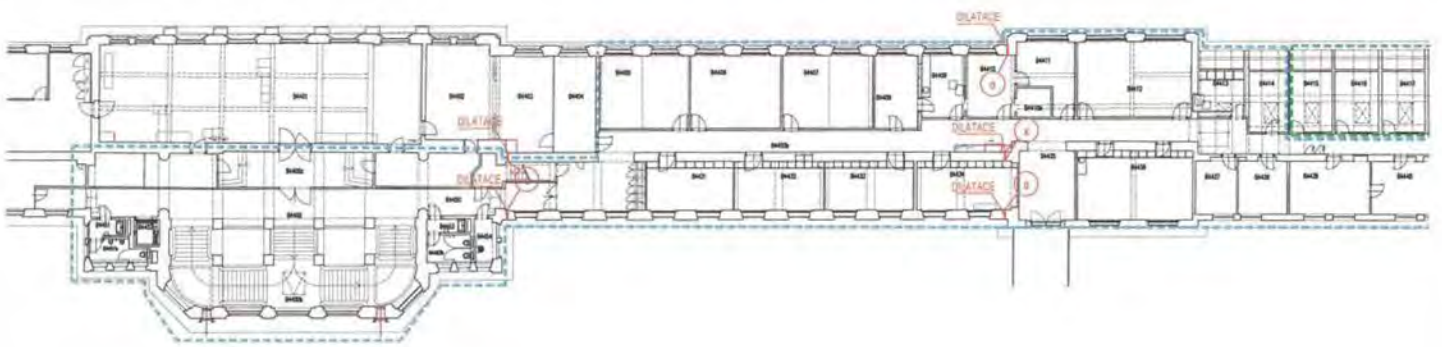




datum	01.03.2021	PP07 – OPRAVA DILATAČNÍCH SPÁR PŮDORYSNÉ SCHEMA 2NP	číslo č.	PP07_2NP
listůvek	1 / 50			



datum	01.03.2021	PP07 - OPRAVA DILATAČNÍCH SPÁR PŮDORYSNÉ SCHEMA ŽNP	listoví 1
veřejně	1/20		PP07_3NP



DOK. MĚR. 1:50	PP07 - OPRAVA DILATAČNÍCH SPÁR PŮDORYSNÉ SCHÉMA 4NP	PR042 PP07_4NP
----------------------	--	-------------------



Datum	Denní záznamy stavby
18.1.2021	<p>Bojiště: 100, Patašeno  Pracovní doba: 7<sup>00</sup> - 11<sup>00</sup>, Stavěná škola 11<sup>00</sup> - 7<sup>00</sup>  Pracovníci: 3x THP Bludov; 1VBS 3x; 1TS 4x; 501 4x; Goltyš 15x;  Dobrovols 6x; ARBA 12x; HAB5 6x  Stroje: 2x Stavěbní vřtač; Mobilní lisec; 1x ruční motička  Postup prací: Montáž a. žlabů a kabeležec 4.NP - 2. NP  Montáž BT a UT 4. NP a 1. NP  Zdání a osazení nosníků IPB  Demolice soc. zatečení  Demolice izolace a přesun do barjenu  Osazení ocelových svorníků  za Bludov a.s.</p>
19.1.2021	<p>Počasí: 0°C, Toložsko  Pracovní doba: 7<sup>00</sup> - 11<sup>00</sup>, Stavěná škola 11<sup>00</sup> - 7<sup>00</sup>  Pracovníci: 3x THP Bludov; 1VBS 3x; 1TS 4x; 501 4x; Goltyš 15x;  Dobrovols 6x; ARBA 12x; HAB5 6x  Stroje: 2x Stavěbní vřtač; Mobilní lisec; 1x ruční motička  Postup prací: Montáž a. žlabů a kabeležec 5. NP - 2. NP  Montáž BT 4. NP - 1. NP  Montáž UT 4. NP - 1. NP  Montáž VBT 2. NP  Zdání a osazení nosníků IPB  Demolice soc. zatečení  Demolice izolace a přesun do barjenu  Osazení ocelových svorníků  za Bludov a.s.</p>
19.1.2021	<p>Zápis statika  Po prohlídce stavby bylo dohodnuto  1) Ověření ve střední části průchodu pro  dveře - přídelonová spirálová trub  Ø 10 po 250 mm zářezem do žebra  2) Všechny průduchy v místě uložení  příkladů kabeležec. Před betonací  průduchy uzavřít.</p>



Datum

Denní záznamy stavby

3) Postup při osazování příložek nad betonovými monolitami:

- spodní I připojit ležatým I 260
- svorník navrtat přes spodní nosnou výšku a ohyb
- horní spáru pod stropem vydlíždít pletem do tl. 10mm, ostatní Betosamem
- šířka trémie je v rozmezí 240-260mm

4) Odbourávání část laminy u m B 2427 křepu dle výkř. z CP. Umístění průchozího dopravního průřezu.  
Nové zdivo kálek na rozvaděčové desce v podlaze.

### ZÁPIS TDS

TDS POŽADUJE A HARTUJE, AŽTĚ GENEŘÁLNĚ DODAVATEL ZAJISTIL VESKORÉ BOURÁNÍ OTVORY V KOCHÉ STĚHĚ PŘEKIADY. V HEKTRÝCH PŘÍPADECH SE TOTO LÉDÍ JE. JE LEHČE DODRŽOVAT STANOVENÝ TECHNOLÓGICKÝ POSTUP, JEDNÁ SE ODRICHT BOZ.

20.1.2021

Teplota: 4°C, Počasie

Pracovní doba: 7:00-19:00, 17:00-7:00 Skvělá služba

Pracovníci: 2x THP Elmasov; ITS-4x; So'1'x; Ives-3x; Calsys 15x; DOKIONS 6x; ABA 12x; Hebe 6x

Stroje: 2x Slavnostní vřet, Kobilní křep; Elmasov mořáda

Postup prací: Montáž 1. a 2. dílu do 6.00 z 9 NP-1. NP

Montáž ETI 4. NP-1. NP

Montáž OT 4. NP-2. NP

Montáž VET 2. NP

Zemina a osazování svorníků ITB

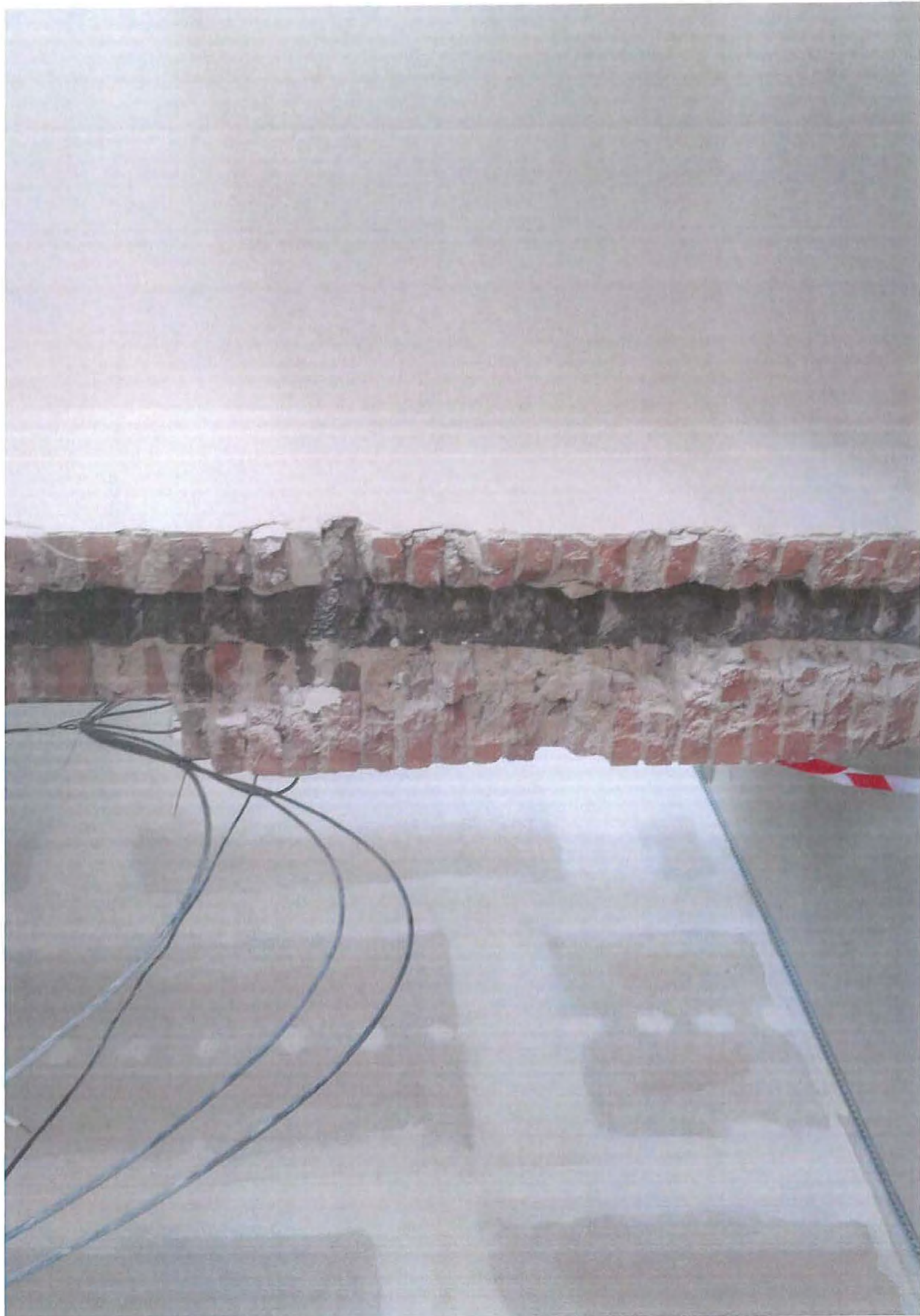
Demolice 1. a 2. dílu a přímé odbočení

Osazování ocelových svorníků a elmasov a s

Datum	Denní záznamy stavby
3.12.2020	<p>Počasí: 0°C, Pataženo, snežená</p> <p>Pracovní doba: 7<sup>00</sup> - 18<sup>00</sup>, Stavební služba 17<sup>00</sup> - 17<sup>00</sup></p> <p>Pracovníci: 3 x THP Zlín stav, IVES Building 4x; ITS - Staveby 8x; Sál Mx; Colys 13x; ABEA 6x; DOMIONS 3x</p> <p>Mechanizace: 2x Stavební uřad, Mobilní lešení; Et. ruční motičky</p> <p>Postup prací: 4. NP Montáž SOK příček 3. NP Osazování IPE nosníků 2. NP Demontáž melet, Demontáž přeclak; Demontáž nussových příček 1. NP Demontáž melet Zpracování statických směr</p> <p style="text-align: right;">Ba Elmaslov a.s.</p>
3.12.20	<p>ZÁPIS GP:</p> <p>1) KOMÍNOVÉ PRŮDUCHY V MÍSTĚ OSAZOVÁNÍ OCELOVÝCH PŘEKLADŮ BUDOU PROBETONOVÁNY OD ÚROVNĚ PODLAHY T-ZN - V ÚROVNI PODLAHY PRŮDUCH UKPATY (PRKNEH, CIHLOU) A VYPLNIT BETONEM. PRŮDUCHY DO VEL. 200x200.</p> <p>2) V 4. NP BUDE NÁSTIP V PODLAZE ODSTRANĚN V OCELE TLouŠTĚ.</p>
4.12.2020	<p>Počasí: 1°C, polojasno</p> <p>Pracovní doba: 7<sup>00</sup> - 18<sup>00</sup>, Stavební služba 17<sup>00</sup> - 17<sup>00</sup></p> <p>Pracovníci: 2 x THP Zlín stav; IVES Building 3x; ITS - Staveby 10x; Sál Mx; Colys 13x; ABEA; DOMIONS 4x</p> <p>Mechanizace: 2x stavební uřad, Mobilní lešení; Et. ruční motičky</p> <p>Postup prací: 4. NP Montáž SOK příček Demontáž přeclak 3. NP Osazování IPE nosníků Demontáž přeclak 2. NP Demontáž melet; Pern. přeclak 1. NP Demontáž melet Zpracování statických směr</p> <p style="text-align: right;">Ba Elmaslov a.s.</p>



Datum	Denní záznamy stavby
13.11.2020	<p>Počasí: 7°C, jasno  Pracovní doba: 7<sup>00</sup> - 18<sup>00</sup>; Strojem služba 17<sup>00</sup> - 14<sup>00</sup> / kontrola  uzo mčim objektu; kontrola místnosti a  chodit, kontrola dvora  Pracovníci: 2x THP Žilina stav; 5x Colsys; 7x Bazjuk, 6x Sol, 6x ITS-Stavby,  Postup prací: 4. NP Demontáž mezní komerční  3. NP Práce u statických sond, demontáž  molek  2. Demontáž molek, Práce u statických  sond  Odvoz odpadu a ukládání staveniště  ZA ŽILINA STAV a.s.</p>
13.11.2020	<p>Statik prohlídl sondy do ŽLB ve 2. a 3. NP  Sondážní práce budou pokračovat v dohodnu-  ném rozsahu.  Statik navrhl požadavek na sondy ze hor-  ní výškové části B2 305, 304, 315  Při prohlídce byly zjištěny praskliny  konstrukce v místě dilatačních spár.  Bude nutné sanace dilatačních spár.  Ve 3. NP byla zjištěna podlaha křivina  na stropní desce nad B2-336, 340, 344-346.  Bude nutné opravit stropní desky, např.  uklidit železnou lamelami.</p>
14.11.2020 SOBOTA	<p>POČASÍ: OBLAČNO +8°C AŽ +13°C  PRAC. DOBA: 7<sup>00</sup> - 18<sup>00</sup> HOD  PRACOVNÍCI: 1x THP ŽILINA STAV, 3x COLSYS, 7x BAZJUK,  5x SOL, 6x ITS STAVBY  MECHANIZACE: EL. RUCNÍ NÁŘADÍ, RUCNÍ NÁŘADÍ,  KONTAJNERY, MOBILNÍ LEŽENÍ  ZA ŽILINA STAV a.s.</p>







NEPÁDRAŽUJTE SE DVEŘÍ!





