

Dodatek č. 1 ke SoD

Rekonstrukce ulic Mikulášské a E. F. Buriana v Krnově

uzavřená ve smyslu ust. § 2586 a násl. zákona č. 89/2012 Sb., občanský zákoník,
ve znění pozdějších předpisů

1. Město Krnov

se sídlem Městský úřad Krnov, Hlavní náměstí 1, 794 01 Krnov

IČO: 002 96 139

DIČ: CZ 002 96 139

Oprávněná osoba: |

Kontaktní osoby: | 7 234

E

F

F **osobní údaje**

F

I

7 239

Bankovní spojení: |

Číslo účtu: |

Profil zadavatele: |

na straně objednatele

a

2. SILNICE MORAVA s.r.o.

se sídlem Revoluční 904/30, 794 01, Krnov

Zapsaná v obchodním rejstříku vedeném KS v Ostravě, oddíl C, vložka 9631

IČO: 253 57 352

DIČ: CZ253 57 352

Jednající: | ditel a

|

Bankovní spojení: |

Číslo účtu: | **osobní údaje**

Kontaktní osoba: | ouhý, výr.

|

|

šek,

Telefon, e-mail: |

na straně zhotovitele

Předmětem smlouvy o dílo ze dne 27. 5. 2021 je realizace **díla „Rekonstrukce ulic Mikulášské a E. F. Buriana v Krnově“**.

Smluvní strany se v souladu s odstavcem 8. Článku XII. Smlouvy dohodly na změnách této Smlouvy v tomto rozsahu:

I.

Odstavec 2 a 3. článku III., Doba a místo plnění díla se mění a nově zní takto:

2. Smluvní strany sjednávají zahájení a dokončení díla takto.

Termín zahájení díla : předpoklad květen 2021

Termín ukončení díla: do 31. 10. 2022

3. Smluvní strany se dohodly na tom, že dílo bude zhotovitelem prováděno v tzv. etapách, kdy účelem tohoto ujednání je zájem objednatele a veřejnosti, aby stavební práce na díle neprobíhaly současně po celé délce ulice Mikulášská, ale aby stavbou byla dotčena vždy jen daná část ulice (vymezená v etapě) a byl tak minimalizován dopad takto rozsáhlé stavby na dopravní obslužnost tohoto území. Zhotovitel je tedy povinen provádět dílo postupně, v těchto částech:

Část I. (v projektové dokumentaci také uváděna jako I. etapa):

ul. Mikulášská (od křižovatky ul. Albrechtická - Jesenická po křižovatku ul. Horova, E. F. Buriana)

V této části musí být zahájeny stavební práce ihned po předání staveniště. Stavební práce v této části stavby musí být ukončeny do 30. 11. 2021.

Dodatkem č. 1 je se nově stanovuje termín ukončení části I. (I. etapy) do 31. 12. 2021

Část II. (v projektové dokumentaci také uváděna jako II. etapa):

ul. Mikulášská (od křižovatky ul. Horova po ul. Nádražní)

V této části mohou být zahájeny stavební práce až po dokončení prací v části I.

Stavební práce v této části stavby musí být ukončeny do 31. 08. 2022

Uvedená etapizace se týká i objektu „sadové úpravy“, což znamená jejich realizaci v rozsahu výše uvedených úseků a daných termínů.

Vyklizenou a vyčištěnou část I. staveniště je zhotovitel povinen předat objednateli písemným zápisem nejpozději do 30. 11. 2021, nebude se však jednat o předání díla, pouze o doložení splnění povinnosti zhotovitele provádět stavební práce na díle vždy pouze v jedné části stavby. Bez ohledu na toto „předání“ části I., bude zhotovitelem dílo předáváno jako celek, až po jeho řádném dokončení a se všemi právními důsledky, které jsou spojeny s předáním a převzetím díla, dle zákona i dle této smlouvy.

Ostatní odstavce článku III, zůstávají beze změny.

II.

Cena díla

Odstavec 1. článku IV., Cena díla se mění a nově zní takto:

1. Cena za řádně provedené a předané dílo specifikované v čl. II. této smlouvy je sjednána dohodou smluvních stran ve výši:

cena díla dle SoD:	46.023.037,04 Kč bez DPH
cena Dodatku č.1 za méně práce:	- 1.219.581,56 Kč bez DPH
cena dodatku č.1 za vícepráce:	3.047.837,49 Kč bez DPH
Celková cena díla vč. D1:	47.851.292,97 Kč bez DPH
DPH 21%	10.048.771,52 Kč
Celková cena díla vč. DPH	57.900.064,49 Kč vč. DPH

slovy: Padesát sedm milionů devět set tisíc šedesát čtyři korun českých a čtyřicet devět haléřů

Tato smluvní cena zahrnuje všechny náklady související se zhotovením díla, vedlejší náklady související s umístěním stavby, zařízením staveniště a také ostatní náklady souvisejícími s plněním zadávacích podmínek.

II.
Závěrečná ujednání

1. Ostatní podmínky smlouvy o dílo ze dne 27. 5. 2021 zůstávají v platnosti.
2. Dodatek č. 1 smlouvy o dílo nabývá platnosti dnem jejího podpisu oběma smluvními stranami.
3. Dodatek č. 1 je vyhotoven ve dvou stejnopisech s platností originálu, přičemž každá strana obdrží po jednom vyhotovení.
4. Smluvní strany shodně prohlašují, že si tento Dodatek č. 1 smlouvy o dílo před jejím podepsáním přečetly, že je uzavřena po vzájemném projednání podle jejich pravé a svobodné vůle určitě, vážně a srozumitelně, nikoliv v tísní nebo za nápadně nevýhodných podmínek, a že se dohodly o celém jejím obsahu, což stvrzují svými podpisy.
5. K uzavření tohoto dodatku ke smlouvě dala souhlas Rada města Krnova usnesením č.2763/68/RM/2021 ze dne 6. 9. 2021

Nedílnou součástí tohoto dodatku jsou následující přílohy:

- Změnový list č.1

Za objednatele:

V Krnově dne.....

Ing. Tomáš Hradil
starosta města

Za zhotovitele:

V Krnově dne.....

Lukáš

Trávníček

Lukáš Trávníček
obchodní ředitel, oprávněn na
základě plné moci
SILNICE MORAVA s.r.o.

Digitálně podepsal Lukáš Trávníček
DN: c=CZ, 2.5.4.97=NTRCZ-25357352,
o=SILNICE MORAVA s.r.o., ou=155,
cn=Lukáš Trávníček, sn=Trávníček,
givenName=Lukáš, serialNumber=P651018
Datum: 2021.09.22 08:04:11 +0200'

Změnový list č. 1

(podle § 222 odst. 4, 5 a 6 zákona č. 134/2016 Sb., o zadávání veřejných zakázek)

Zpracovatel změnového listu:	zhotovitel – SILNICE MORAVA s.r.o. Revoluční 904/30, 794 01 Krnov IČO: 25357352
Číslo změny závazku ze smlouvy:	Změnový list č. 1_Rekonstrukce ulic Mikulášské a E. F. Buriana v Krnově
Název změny závazku ze smlouvy:	1. Výměna povrchu 2. Parkovací stání, zelený pás 3. Betony v chodnících a vjezdech 4. Chráničky 5. Vstupy do divadla 6. Sanace ul. E.F. Buriana 7. Nabíječka elektro 8. Nátěr sloupů VO I.Etapa 9. Zásyp rýh VO I.Etapa 10. Výkopy pro stromy 11. Parkovací plocha – Nové stromy
Datum:	13.08.2021
Název smlouvy:	„Rekonstrukce ulic Mikulášské a E. F. Buriana v Krnově“ SOD ze dne 27.05.2021

Smluvní strany:

Objednatel:	Město Krnov, IČO 002 96 139, Hlavní náměstí 1, 79401 Krnov
Zhotovitel:	SILNICE MORAVA s.r.o., Revoluční 904/30, 79401 Krnov IČO: 25357352

Obsah:

1. Zařazení Změny závazku ze smlouvy
2. Předmět změny a odůvodnění změny ve vztahu k zákonu
 - 2.1 Popis změny
3. Finanční plnění
4. Podklady k návrhu změny
 - 4.1 Projektová dokumentace – dle skutečnosti, není přiloženo
 - 4.2 Oceněný výkaz výměr – příloha č. 1
 - 4.3 Fotodokumentace – příloha č. 2
 - 4.4 Zápisy z kontrolních dnů – viz stavební deník
 - 4.5 Zápisy a stanoviska ostatní
5. Závěr
6. Stanovisko zhotovitele stavby

1. Zařazení změny závazku ze smlouvy

Z hlediska ustanovení § 222 zákona č. 134/2016 Sb., o zadávání veřejných zakázek, v platném znění (dále v textu jen „zákon“) se předkládané změny závazku ze smlouvy o dílo na zhotovitele stavby **Rekonstrukce ulic Mikulášské a E. F. Buriana v Krnově** nepovažují za podstatné, neboť beze zbytku splňují podmínky § 222 odst. 4, 5 nebo 6 zákona.

2. Předmět změny

2.1. Výměna povrchu

2.1.a. Popis změny:

Projektová část ulice Mikulášské obsahovala povrch v provedení žulových kostek, projektová dokumentace E. F. Buriana obsahovala povrch z mramorových kostek. Vzhledem k tomu, že se jedná o povrchy na sebe navazující bylo nutno tyto povrchy sjednotit do jednoho materiálu. Po dohodě s investorem, technickým a autorským dozorem bylo dohodnuto, že se povrchy sjednotí do jednoho a to žulové kostky. S tím to souvisí i změna kladení povrchu a všech navazujících prací. Dále budou doplněny betonové obrubníky u okružní křižovatky ul. Jesenická, žulové obruby u „Zelený roh u divadla“. Na ul. E.F. Buriana nebyly v rozpočtu započítány odvozy vybouraných materiálů na skládku. A dále europalety potřebné k odvozu rozebraných dlažeb.

2.1.b. Skutečnost na stavbě a nově navržené řešení:

Dle projektu byly povrchy navrženy v mramorových materiálech. Dle vyjádření architekta a zástupců města se dohodlo a provedené plochy budou sjednoceny s ul. Mikulášská (žulové provedení) a byly doplněny chybějící položky.

Zdůvodnění dle § 222 odst. 4 zákona:

Za podstatnou změnu závazku ze smlouvy na veřejnou zakázku se nepovažuje změna, která nemění celkovou povahu veřejné zakázky a jejíž hodnota je

- a) nižší než finanční limit pro nadlimitní veřejnou zakázku a
- b) nižší než 15 % původní hodnoty závazku ze smlouvy na veřejnou zakázku na stavební práce, která není koncesí.

2.2. Parkovací stání, zelený pás

2.2.a. Popis změny:

Po odfrézování komunikace v tl. 10 cm, bylo zjištěno, že zbývající živичné souvrství v komunikaci je tl. 30 cm. Bylo navrženo odfrézování na potřebnou tloušťku na místo odkopů.

2.2.b. Skutečnost na stavbě a nově navržené řešení:

Bude odfrézovaná potřebná tloušťka živичné vrstvy v parkovacích stáních a zelených pásích. Zbývající konstrukce budou provedeny dle projektové dokumentace.

Zdůvodnění dle § 222 odst. 6 zákona:

Za podstatnou změnu závazku ze smlouvy o dílo na veřejnou zakázku se nepovažuje změna,

- a) jejíž potřeba vznikla v důsledku okolností, které zadavatel jednající s náležitou péčí nemohl předvídat, když o provedení bylo rozhodnuto během stavebních prací. Způsob a rozsah byl projednán s technickým dozorem stavby a autorským dozorem, s předběžným souhlasem objednatele,
- b) nemění celkovou povahu veřejné zakázky a
- c) hodnota změny nepřekročí 50 % původní hodnoty závazku; pokud bude provedeno více změn, je rozhodný součet hodnoty všech změn podle tohoto odstavce.

2.3. Betony v chodnících a vjezdech

2.3.a. Popis změny:

Po rozebrání dlážděných povrchů a odfrézování živичné konstrukce byly nalezeny betonové podkladní plochy. Bude nutno tyto betony vybourat a odvézt na skládku na místo odkopů, které byly navrženy v projektové dokumentaci.

2.3.b. Skutečnost na stavbě a nově navržené řešení:

Betony budou vybourány a odvezeny na skládku. Zbýlá konstrukce bude provedena dle projektové dokumentace.

Zdůvodnění dle § 222 odst. 6 zákona:

Za podstatnou změnu závazku ze smlouvy o dílo na veřejnou zakázku se nepovažuje změna,

- a) jejíž potřeba vznikla v důsledku okolností, které zadavatel jednající s náležitou péčí nemohl předvídat, když o provedení bylo rozhodnuto během stavebních prací. Způsob a rozsah byl projednán s technickým dozorem stavby a autorským dozorem,
- b) nemění celkovou povahu veřejné zakázky a
- c) hodnota změny nepřekročí 50 % původní hod noty závazku; pokud bude provedeno více změn, je rozhodný součet hodnoty všech změn podle tohoto odstavce.

2.4. Chráničky

2.4.a. Popis změny:

Při překopu komunikace ul. Mikulášská bylo zjištěno, že energokanál společnosti VEOLIA se nachází cca 40 cm pod povrchem komunikace. Na základě tohoto zjištění je nutné vedení veřejného osvětlení vést v teple odolném materiálu.

2.4.b. Skutečnost na stavbě a nově navržené řešení:

Bylo domluveno se zástupci společnosti VEOLIA, že budou instalovány ocelové chráničky a provedena roznášecí betonová deska.

Zdůvodnění dle § 222 odst. 6 zákona:

Za podstatnou změnu závazku ze smlouvy o dílo na veřejnou zakázku se nepovažuje změna,

- a) jejíž potřeba vznikla v důsledku okolností, které zadavatel jednající s náležitou péčí nemohl předvídat, když o provedení bylo rozhodnuto během stavebních prací. Způsob a rozsah byl projednán s technickým dozorem stavby a autorským dozorem,
- b) nemění celkovou povahu veřejné zakázky a
- c) hodnota změny nepřekročí 50 % původní hod noty závazku; pokud bude provedeno více změn, je rozhodný součet hodnoty všech změn podle tohoto odstavce.

2.5. Vstupy do divadla

2.5.a. Popis změny:

Na základě požadavku architekta, bylo navrženo sjednocení povrchů při vstupech do divadla.

2.5.b. Skutečnost na stavbě a nově navržené řešení:

Projektová dokumentace počítá v těchto plochách s betonovou dlažbou. Jelikož se jedná o reprezentativní prostor s historickou budovou, kde se nyní provádí nový sokl s žulových desek, bylo přistoupeno na sjednocení materiálu. Místo betonových ploch budou vstupy do divadla provedeny ze žulových kostek drobných 4/6 cm dle architektonického návrhu.

Zdůvodnění dle § 222 odst. 4 zákona:

Za podstatnou změnu závazku ze smlouvy na veřejnou zakázku se nepovažuje změna, která nemění celkovou povahu veřejné zakázky a jejíž hodnota je

- b) nižší než finanční limit pro nadlimitní veřejnou zakázku a
- b) nižší než 15 % původní hodnoty závazku ze smlouvy na veřejnou zakázku na stavební práce, která není koncesí.

2.6 Sanace ul. E.F. Buriana

2.6.a. Popis změny:

Na ul. E.F. Buriana byla provedena statická zatěžovací zkouška, která zjistila neúnosné podloží.

2.6.b. Skutečnost na stavbě a nově navržené řešení:

Bude provedena sanace podkladu kamenivem frakce 0/63 mm v tl. 150 mm.

Zdůvodnění dle § 222 odst. 6 zákona:

Za podstatnou změnu závazku ze smlouvy o dílo na veřejnou zakázku se nepovažuje změna,

- a) jejíž potřeba vznikla v důsledku okolností, které zadavatel jednající s náležitou péčí nemohl předvídat, když o provedení bylo rozhodnuto během stavebních prací. Způsob a rozsah byl projednán s technickým dozorem stavby a autorským dozorem, s předběžným souhlasem objednatele,
- b) nemění celkovou povahu veřejné zakázky a
- c) hodnota změny nepřekročí 50 % původní hodnoty závazku; pokud bude provedeno více změn, je rozhodný součet hodnoty všech změn podle tohoto odstavce.

2.7. Nabíječka elektro

2.7.a. Popis změny:

Dle požadavku investora, budou vyvedeny kabely pro případnou, budoucí nabíjecí stanici elektro.

2.7.b. Skutečnost na stavbě a nově navržené řešení:

V průběhu realizace budou dle požadavku investora, vyvedeny kabely pro případnou, budoucí nabíjecí stanici elektro, která v projektové dokumentaci nebyla. K položení kabelu bylo přistoupeno vzhledem k rozvoji a požadavku na elektromobilitu a z ohledem na záruční dobu díla, kdy by se po dobu 60 měsíců nemohlo nic upravovat.

Zdůvodnění dle § 222 odst. 5 zákona:

Za podstatnou změnu závazku ze smlouvy na veřejnou zakázku se nepovažují dodatečné stavební práce, služby nebo dodávky od dodavatele původní veřejné zakázky, které nebyly zahrnuty

v původním závazku ze smlouvy na veřejnou zakázku, pokud jsou nezbytné a změna v osobě dodavatele

- a) není možná z ekonomických anebo technických důvodů spočívajících zejména v požadavcích na slučitelnost nebo interoperabilitu se stávajícím zařízením, službami nebo instalacemi pořízenými zadavatelem v původním zadávacím řízení.
- b) by způsobila zadavateli značné obtíže, protože původní venkovní elektroměrový rozvaděč neodpovídá současným technickým požadavkům a
- c) hodnota dodatečných stavebních prací, služeb nebo dodávek nepřekročí 50 % původní hodnoty závazku; pokud bude provedeno více změn, je rozhodný součet hodnoty všech změn podle tohoto odstavce.

2.8. Nátěr sloupů VO I.Etapa

2.8.a. Popis změny:

Nátěry sloupů veřejného osvětlení nebyly obsaženy v cenové nabídce. Na základě požadavku architekta provedeme nátěr RAL 7016.

2.8.b. Skutečnost na stavbě a nově navržené řešení:

Nové sloupky veřejného osvětlení budou dle požadavku architekta a investora natřeny barvou RAL 7016.

Zdůvodnění dle § 222 odst. 4 zákona:

Za podstatnou změnu závazku ze smlouvy na veřejnou zakázku se nepovažuje změna, která nemění celkovou povahu veřejné zakázky a jejíž hodnota je

- c) nižší než finanční limit pro nadlimitní veřejnou zakázku a
- b) nižší než 15 % původní hodnoty závazku ze smlouvy na veřejnou zakázku na stavební práce, která není koncesí.

2.9. Zásyp rýh VO I.Etapa

2.9.a. Popis změny:

Dle projektové dokumentace, se rýhy po výkopu pro vedení veřejného osvětlení, měly zasypávat vykopaným materiálem, který ale obsahuje velké množství vybourané sutě (cihly, pórovité a nasákové materiály atd.) nevhodné pro zásypy.

2.9.b. Skutečnost na stavbě a nově navržené řešení:

Z důvodů nevhodného zásyrového materiálu, bude tento materiál nahrazen kamenivem frakce 0/63 mm. Tento materiál přispěje k lepšímu hutnění, únosnosti, atd..

Zdůvodnění dle § 222 odst. 6 zákona:

Za podstatnou změnu závazku ze smlouvy o dílo na veřejnou zakázku se nepovažuje změna,

- a) jejíž potřeba vznikla v důsledku okolností, které zadavatel jednající s náležitou péčí nemohl předvídat, když o provedení bylo rozhodnuto během stavebních prací. Způsob a rozsah byl projednán s technickým dozorem stavby a autorským dozorem, s předběžným souhlasem objednatele,
- b) nemění celkovou povahu veřejné zakázky a
- c) hodnota změny nepřekročí 50 % původní hod noty závazku; pokud bude provedeno více změn, je rozhodný součet hodnoty všech změn podle tohoto odstavce.

2.10. Výkopy pro stromy

2.10.a. Popis změny:

V rozpočtu nebyly výkopy pro nově vysazované stromy – 69 kusů.

2.10.b. Skutečnost na stavbě a nově navržené řešení:

Budou provedeny výkopy pro výsadbu 69. kusů nových stromů dle rozpočtu a projektové dokumentace.

Zdůvodnění dle § 222 odst. 4 zákona:

Za podstatnou změnu závazku ze smlouvy na veřejnou zakázku se nepovažuje změna, která nemění celkovou povahu veřejné zakázky a jejíž hodnota je nižší než finanční limit pro nadlimitní veřejnou zakázku a

- b) nižší než 15 % původní hodnoty závazku ze smlouvy na veřejnou zakázku na stavební práce, která není koncesí.

2.11. Parkovací plocha – Nové stromy

2.11.a. Popis změny:

Dle požadavku investora, budou na parkovací ploše před divadlem vysazeny 3 nové stromy. Stromy budou vysazena v místech, kde měla být dlažba ze žulových kostek.

2.11.b. Skutečnost na stavbě a nově navržené řešení:

V místech, kde budou vysazeny nové stromy, nebude navržena konstrukce tvořená podkladem ze směsi stmelené cementem (KSC I) a dlažbou z kostek kladenou do vějířové vazby.

Zdůvodnění dle § 222 odst. 4 zákona:

Za podstatnou změnu závazku ze smlouvy na veřejnou zakázku se nepovažuje změna, která nemění celkovou povahu veřejné zakázky a jejíž hodnota je

- d) nižší než finanční limit pro nadlimitní veřejnou zakázku a
- b) nižší než 15 % původní hodnoty závazku ze smlouvy na veřejnou zakázku na stavební práce, která není koncesí.

3. Finanční plnění:

2.1. Výměna povrchu.....	1.531.711,81 Kč
2.1. Výměna povrchu	- 988.980,60 Kč
2.2. Parkovací stání, zelený pás.....	307.236,30 Kč
2.2. Parkovací stání, zelený pás	- 147.477,00 Kč
2.3. Betony v chodnících a vjezdech.....	67.564,50 Kč
2.3. Betony v chodnících a vjezdech	- 17.159,12 Kč
2.4. Chráničky.....	41.988,20 Kč
2.5. Vstupy do divadla.....	163.075,25 Kč
2.5. Vstupy do divadla.....	- 39.279,24 Kč
2.6. Sanace – ul. E.F. Buriana.....	106.066,60 Kč
2.7. Nabíječky elektro.....	137.365,50 Kč

2.8. Natěr sloupů VO I.Etapa.....	134.025,00 Kč
2.9. Zásyp rýh VO I.Etapa.....	159.823,08 Kč
2.9. Zásyp rýh VO I.Etapa.....	- 4.140,00 Kč
2.10. Výkopy pro stromy.....	268.244,40 Kč
2.11. Parkovací plocha – Nové stromy.....	130.736,85 Kč
2.11. Parkovací plocha – Nové stromy	- 22.545,60 Kč
Celková cena dle ZL č. 1 bez DPH.....	4.267.419,05 Kč

Vyhodnocení podílu ZL č. 1 z ceny díla v %..... 9,27%
 Celkem provedené dle ZL1 z ceny díla dle §222/4 v %..... 7,12%
 (ZL1 do 15%)
 Celkem provedené dle ZL1 z ceny díla dle § 222/5 a 6 v %..... 2,15%
 (ZL1 do 50%)

4. Podklady k návrhu změny

- 4.1 Projektová dokumentace – dle skutečnosti, není přiloženo
- 4.2 Oceněné rozpočty
- 4.3 Fotodokumentace – příloha č. 2
- 4.4 Zápisy z Kontrolních dnů – viz stavební deník
- 4.5 Stanovisko projektanta zástupce památkové péče
- 4.6 Přílohy

Stanovisko AD:

souhlasím

nesouhlasím

Změny dle dohody

osobní údaj

Stanovisko TDS:

souhlasím

nesouhlasím

osobní údaj

5. Závěr

Zpracovatel projektové dokumentace v době zpracovávání projektové dokumentace předmětné stavby nemohl většinu vzniklých situací popsanou ve Změnovém listu č. 1 předvídat vzhledem k jejich nepřístupnosti. Stejně tak i zhotovitel stavby nemohl v době zpracování své soutěžní nabídky předvídat navrhované, když byly tyto práce potvrzeny až v průběhu provádění vlastního díla, či vznesenými požadavky nebo zjištěními v průběhu realizace stavby.

6. Stanovisko zhotovitele stavby:

Tyto změny nebudou mít vliv na kvalitu dodávaného díla a jeho užitné vlastnosti. Mají však přímý dopad na plynulost a průběh provádění díla a to z hlediska provázanosti prací. Navýšení prací má vliv na konečný termín dokončení I částí (I etapy) díla, a to prodloužení do 31. 12. 2021.

<p>Za Zhotovitele: Datum: 26.8.2021 osobní údaj .r.o. Revoluční 904/30, 794 01 KRNOV IČO 25357352, DIČ CZ25357352 -7-</p>	<p>Za Objednatele: Datum: 26.8.2021 osobní údaj Město Odbor investic - 15 -</p>
--	---

VCP - MP č.1 - Výměna povrchu

Stavba: Ul. Mikulášská + Ulice E.F.Buriana

Objekt:

Objednatel:

Zhotovitel:

Místo:

Zpracoval:

Datum:

Č.	KCN	Kód položky	Popis	MJ	Množství celkem	Jednotková cena zadání	Celková cena zadání
SOD	MP	58381006	kostka dlažební mozaika řezaná mramor 4/6	m2	-212,000		0
			Buriana				
SOD	VCP	58381004	kostka dlažební mozaika žula 4/6 tř 1	m2	212,000		0
			Buriana				
SOD	MP	58381004	kostka dlažební mozaika žula 4/6 tř 1	m2	-510,000		0
			Mikulášská+Buriana				
			II. Etapa				
			Rám mozaiky - 8,5 m2/1 tuny: 50*8,5 = 425 m2				
			Rám mozaiky - 8,5 m2/1 tuny: 10*8,5 = 85 m2				
			SUMA				
			425+85 = 510 m2				
Nová	VCP	R1	kostka dlažební mozaika žula 4/6 tř 1 ČEDIČ	tun	60,000		0
			Mikulášská+Buriana				
			II. Etapa				
			Rám mozaiky - nový - 8,5 m2/1 tuny: 425/8,5 = 50 tun				
			Rám mozaiky - nový - 8,5 m2/1 tuny: 85/8,5 = 10 tun				
			Cena za 1 m2 = 695,6 Kč/m2				
			SUMA				
			50+10 = 60 tun				
Nová	VCP	R2	kostka dlažební mramor 4/6 - Tmavý Lipovský mramor	tun	1,300		0
			Mikulášská+Buriana				
			Černý proužek v rámu mozaiky - mozaika s řezanou vrchní stranou				
SOD	MP	591211111	Kladení dlažby z kostek drobných z kamene do lože z kameniva těženého tl 50 mm	m2	-212,000		0
			Buriana				
			212				
SOD	VCP	591412111	Kladení dlažby z mozaiky dvou a vícebarevné komunikací pro pěší lože z kameniva	m2	212,000		0
			Buriana				
			212				
SOD	MP	591111111	Kladení dlažby z kostek velkých z kamene do lože z kameniva těženého tl 50 mm	m2	-633,000		0
			Buriana				
			"komunikace,vjezd"530+133 = 633 m2				
SOD	VCP	R591412111	Kladení dlažby vějířové z kostek drobných do lože z kameniva tl 50 mm	m2	633,000		0
			Buriana				
			"komunikace,parkové místo,vjezd"633				
SOD	VCP	596811123	Kladení dlažby komunikací pro pěší do lože z kameniva vel do 0,09 m2 plochy přes 300 m2	m2	18,000		0
			Mikulášská				
			kladení pro pol. č. 37				
			kladení žulové dlažby slepecké - drážkové: 18 m2				
SOD	VCP	591111111	Kladení dlažby z kostek velkých z kamene do lože z kameniva těženého tl 50 mm	m2	10,000		0
			Buriana				
			kladení pro pol. č. 54				
			"dlažba podél vjezdu, rozdělení mezi dlažbou 20x20 a kostkou 8/10" 10				
SOD	VCP	58381007	kostka dlažební žula drobná 8/10	m2	238,000		0
			Mikulášská				
			nová kostka (světlá) pro dvojfádek komunikace + parkovací plochy: 2380 * 0,1 = 238 m2				
URS	VCP	916331112	Osazení zahradního obrubníku betonového do lože z betonu s boční opěrou	m	60,000		0
			Mikulášská				
			Znovuosazení u OK ul. Jesenická				
			zahradní obrubník				
URS	VCP	59217002	obrubník betonový zahradní šedý 1000x50x200mm	m2	60,000		0
			Mikulášská				
			Znovuosazení u OK ul. Jesenická				
			60				
SOD	VCP	916241112	Osazení obrubníku kamenného, žulového ležatého bez boční opěry do lože z betonu c16/20n XF1	m	15,000		0
			Mikulášská				
			Zelený roh u divadla				
			15 m				
SOD	VCP	58380374	obrubník kamenný žulový přímý 80x250mm	m2	15,000		0
			Mikulášská				
			Zelený roh u divadla				
			15 m				
SOD	MP	979071121	Očištění dlažebních kostek drobných s původním spárováním kamenivem těženým	m2	-210,000		0
			Mikulášská				
			Očištění kostek - jednofádek kolem chodníků a vjezdů				
			270 - 60 = 210 m2				
SOD	MP	979071122	Očištění dlažebních kostek drobných s původním spárováním živičnou směsí nebo MC	m2	-124,000		0
			Mikulášská				
			124 m2				
SOD	VCP	R113106121	Europaleta dřevěná 1200x800mm	kus	111,000		0
			Buriana				
			"včetně naložení do určité vazby, srovnání dlažby, která bude odvezena do TS Krnov"				
			" uvažuje se 200 ks na paletu, kachle 0,04m2 = 8 m2 na paletu: 730+155 = 885 m2/8m2 = 111 kusů				
SOD	VCP	997221569	Připíplatek ZKD 1 km u vodorovné dopravy suti z kusových materiálů	lt	5 360,100		1
			Buriana				
			Chybí v E.F.Buriana (4 km tam již je)				
			"Doprava skládka Horní Benešov: celkem 21 km" 315,3*17 = 5360,1 t				
SOD	VCP	997221815	Poplatek za uložení na skládce (skládkovně) stavebního odpadu betonového kód odpadu 170 101	t	315,300		0
			Buriana				
			Chybí v E.F.Buriana				
			315,3 tun				
			Celkem VCP			1 531 711,81	
			Celkem MP			-988 980,60	
			Celkem VCP-MP			542 731,21	

obchodní tajemství

obchodní tajemství

obchodní tajemství

obchodní tajemství

obchodní tajemství

obchodní tajemství

VCP - MP č.2 - Parkovací stání, zelený pás

Stavba: Ul. Mikulášská + Ulice E.F.Buriana

Objekt:

Objednatel:

Zhotovitel:

Místo:

Zpracoval:

Datum:

C.	KCN	Kód položky	Popis	MJ	hmotnost celkem	podmíněná cena za jednotku	Celková cena zadání
1	2	3	4	5	6	7	8
URS	VCP	113154336	Frézování živичného krytu tl 300 mm pruh š přes 1 do 2 m pl přes 1000 do 10000 m2 bez překážek v trase	m2	1 150,000		
			Mikulášská 230*2,5*2 = 1150 m2			1 150,000	
SOD	MP	113107223	Odstranění podkladu z kameniva drceného do tl 300 mm strojně pl přes 200 m2	m2	-750,000		
			Mikulášská 750			-750,000	
SOD	MP	113107224	Odstranění podkladu z kameniva drceného do tl 400 mm strojně pl přes 200 m2	m2	-400,000		
			Mikulášská "odstranění podkladu v místě nových parkovacích stání , parkovací plochy" 400			-400,000	
SOD	VCP	R99885756	Vodorovná doprava suti, materiálu na skládku nebo recykl. dvůr	t	793,500		
			Mikulášská "asfalt " 1150*0,69			793,500	
SOD	MP	R99885756	Vodorovná doprava suti, materiálu na skládku nebo recykl. dvůr	t	-330,000		
			Mikulášská "odstranění podkladu tl 300mm" 750*0.44			-330,000	
SOD	MP	997221561	Nakládání suti na dopravní prostředky pro vodorovnou dopravu	t	-562,000		
			Mikulášská "odstranění podkladu tl 300mm" 750*0.44			-330,000	
			"odstranění podkladu tl 400mm" 400*0.58			-232,000	
SOD	VCP	997221561	Nakládání suti na dopravní prostředky pro vodorovnou dopravu	t	883,200		
			Mikulášská "asfalt " 1150*0.256*3			883,200	
SOD	MP	997221855	Poplatek za uložení na skládce (skládkovné) zeminy a kameniva kód odpadu 170 504	t	-562,000		
			Mikulášská "odstranění podkladu tl 300mm" 750*0.44			-330,000	
			"odstranění podkladu tl 400mm" 400*0.58			-232,000	
Celkem VCP							307 236,30
Celkem MP							-147 477,00
Celkem VCP-MP							159 759,30

obchodní tajemství

obchodní tajemství

VCP - MP č.3 - Betony v chodnicích a vjezdech

Stavba: Ul. Mikulášská + Ulice E.F.Buriana

Objekt:

Objednatel:

Zhotovitel:

Místo:

Zpracoval:

Datum:

C.	KCN	Kód položky	Popis	MJ	WIDEVY	CELKOVÁ CENA	Celková cena zadání
1	2	3	4	5	6	7	8
SOD	MP	113107223	Odstranění podkladu z kameniva drceného do tl 300 mm strojně pl přes 200 m2	m2		-124,000	
		Mikulášská+Buriana	21*2,8 = 58,8			-58,800	
			9*3 = 27			-27,000	
			4,5*3,5 = 15,75			-15,750	
			2,5*3,5 = 8,75			-8,750	
			3,8*3,6 = 13,7			-13,700	
URS	VCP	113107332	Odstranění podkladu z betonu prostého tl přes 150 do 300 mm strojně pl do 50 m2	m2		124,000	
		Mikulášská+Buriana	21*2,8 = 58,8			58,800	
			9*3 = 27			27,000	
			4,5*3,5 = 15,75			15,750	
			2,5*3,5 = 8,75			8,750	
			3,8*3,6 = 13,7			13,700	
SOD	MP	R99885756	Vodorovná doprava suti, materiálu na skládku nebo recykl. dvůr	t		-54,560	
		Mikulášská+Buriana	"odstranění podkladu tl 300mm" 124*0.44			-54,560	
SOD	VCP	997221561	Vodorovná doprava suti z kusových materiálů do 1 km	t		77,500	
		Mikulášská+Buriana	124*0,625t/m2			77,500	
SOD	VCP	997221569	Příplatek ZKD 1 km u vodorovné dopravy suti z kusových materiálů	t		1 550,000	
		Mikulášská+Buriana	"Doprava skládka Horní Benešov: celkem 21 km" 77,5*20			1 550,000	
SOD	MP	997221561	Nakládání suti na dopravní prostředky pro vodorovnou dopravu	t		-54,560	
		Mikulášská+Buriana	"odstranění podkladu tl 300mm" 124*0.44			-54,560	
SOD	VCP	997221815	Poplatek za uložení na skládce (skládkovně) stavebního odpadu betonového kód odpadu 170 101	t		77,500	
		I. Etapa + Buriana	77,5			77,500	
SOD	MP	997221855	Poplatek za uložení na skládce (skládkovně) zeminy a kameniva kód odpadu 170 504	t		-54,560	
		I. Etapa + Buriana	"odstranění podkladu tl 300mm" 124*0.44			-54,560	
Celkem VCP						67 564,50	
Celkem MP						-17 159,12	
Celkem VCP-MP						50 405,38	

obchodní tajemství

obchodní tajemství

VCP - MP č.4 - Chráničky

Stavba: Ul. Mikulášská + Ulice E.F.Buriana

Objekt:

Objednatel:

Zhotovitel:

Místo:

Zpracoval:

Datum:

Č.	KCN	Kód položky	Popis	MJ	hmotnost celkem	obchodní cena m2/m3	Celková cena zadání
1	2	3	4	5	6	7	8
URS	VCP	274315224	Základové pasy z betonu prostého C 16/20 Nad chráničky VEOLIA Mikulášská beton nad chráničky: 0,5*0,1*3,5*3 = 0,53 m3	m3	0,530		
URS	VCP	274362021	Výztuž základových pasů svařovanými sítěmi Kari Nad chráničky VEOLIA Mikulášská výztuž KARI 5 mm, oko 100x100 mm, 3,08 kg/m2: 0,5*3,5*3 = 5,25 m2*0,00308 = 0,016 t	t	0,016		
R	VCP	R	Ocelová chránička - parovod (dl. 4m/kus) Mikulášská Požadované chráničky společnosti VEOLIA	kus	10,00		
Celkem VCP							41 988,20
Celkem MP							0,00
Celkem VCP-MP							41 988,20

obchodní tajemství

VCP - MP č.5 - Vstupy do divadla

Stavba: Ul. Mikulášská + Ulice E.F.Buriana

Objekt:

Objednatel:

Zhotovitel:

Místo:

Zpracoval:

Datum:

C.	KCN	Kód položky	Popis	MJ	1	2	3	Celková cena zadání
1	2	3	4	5	6	7	8	
Nová	VCP	R	Oprava nájezdové ramky u vstupu do divadla	kpl		1,000		
			Vybourání, osazení žulové obruby, betonáž, zadláždění mozaiky do Mikulášská					
SOD	VCP	899331111	Výšková úprava uličního vstupu nebo vpusti do 200 mm zvýšením poklopu	kus		1,000		
			Mikulášská + Buriana			1 kus	1,000	
URS	VCP	899101211	Demontáž poklopů litinových nebo ocelových včetně rámu hmotnosti do 50 kg	kus		3,000		
			Mikulášská + Buriana			3 kusy	3,000	
URS	VCP	899311111	Osazení poklopů s rámem hmotnosti do 50 kg	kus		3,000		
			Mikulášská + Buriana			3 kusy	3,000	
Nová	VCP	R1	POKLOP HLINÍK 600 X 600 mm, 5T K ZADLÁŽDĚNÍ VODOTĚSNÝ	kus		3,000		
			Mikulášská + Buriana			3 kusy	3,000	
SOD	VCP	113106121	Rozebrání dlažeb z betonových nebo kamenných dlaždic komunikací pro pěší ručně	m2		44,200		
			Mikulášská			Odstranění staré dlažby 3,5*6+5,8*4 = 44,2 m2	44,200	
SOD	VCP	591211111	Kladení dlažby z kostek drobných z kamene do lože z kameniva těženého tl 50 mm	m2		74,680		
			Mikulášská			Rádková vazba 3,5*6+5,8*4 = 44,2 m2	44,200	
			Buriana			3,3*5,6+3*4 = 30,48 m2	30,480	
SOD	VCP	591412111	Kladení dlažby z mozaiky dvou a vícebarevné komunikací pro pěší lože z kameniva	m2		48,000		
			Buriana			Dodláždění ke schodům: 16*3 = 48 m2	48,000	
SOD	VCP	58381004	kostka dlažební mozaika žula 4/6 tř 1 - SVĚTLÁ	m2		110,340		
			Buriana			Rádková vazba - 74,68 m2	74,680	
						Dodláždění ke schodům: 16*3 = 48 m2	48,000	
						Dodláždění ke schodům: čedič: 2,17 m2	-2,170	
						Dělení jednořádkem tmavé dlažby 32*0,06+27,5*0,06 = 1,92+1,65 = 3,57 m2	-3,570	
						Lem u vstupu - čtyřřádek z čediče 12*0,24+15,5*0,24 = 2,88+3,72 = 6,6 m2	-6,600	
Nová	VCP	R1	kostka dlažební mozaika žula 4/6 tř 1 ČEDIČ	tun		1,460		
			Buriana			Cena za 1 m2 = 695,6 Kč/m2		
			Mikulášská + Buriana			Dodláždění ke schodům: čedič: 2,17 m2	0,260	
						2,17/8,5 = 0,26 tun		
			Mikulášská + Buriana			Dělení jednořádkem tmavé dlažby - nový - 8,5 m2/1 tuny	0,420	
						1,92+1,65 = 3,57 m2		
						3,57/8,5 = 0,42 tun		
			Mikulášská + Buriana			Lem u vstupu - nový - 8,5 m2/1 tuny	0,780	
						12*0,24+15,5*0,24 = 2,88+3,72 = 6,6 m2		
						6,6/8,5 = 0,78 tun		
SOD	MP	596811123	Kladení dlažby komunikací pro pěší do lože z kameniva vel do 0,09 m2 plochy přes 300 m2	m2		-78,480		
			Buriana			Dodláždění ke schodům: 48+30,48 = 78,48 m2	-78,480	
SOD	MP	59245021	dlažba skladebná betonová 200x200x60mm přírodní	m2		-78,480		
			Buriana			Dodláždění ke schodům: 48+30,48 = 78,48 m2	-78,480	
URS	VCP	938902122	Čištění ploch betonových konstrukcí tlakovou vodou	m2		19,000		
			Mikulášská			Čištění schodů tlakovou vodou 5,5 m2	5,500	
			Buriana			13,5 m2	13,500	
SOD	VCP	997221561	Vodorovná doprava suti z kusových materiálů do 1 km	t		11,300		
			"dlažba na skládku H. Benešov" 44,2*0,255			11,300		
SOD	VCP	997221569	Příplatek ZKD 1 km u vodorovné dopravy suti z kusových materiálů	t		226,000		
			"H. Benešov: celkem 21 km" 11,3*20			226,000		
SOD	VCP	997221611	Nakládání suti na dopravní prostředky pro vodorovnou dopravu	t		11,300		
			11,3			11,300		
SOD	VCP	997221815	Poplatek za uložení na skládce (skládkovně) stavebního odpadu betonového kód odpadu 170 101	t		11,300		
			11,3			11,300		

Celkem VCP

163 075,25

Celkem MP

-39 279,24

Celkem VCP-MP

123 796,01

obchodní tajemství

obchodní tajemství

obchodní tajemství

obchodní tajemství

obchodní tajemství

VCP - MP č.6 - Sanace - ul. E.F. Buriana

Stavba: Ul. Mikulášská + Ulice E.F. Buriana

Objekt:

Objednatel:

Zhotovitel:

Místo:

Zpracoval:

Datum:

Č.	KCN	Kód položky	Popis	MJ			Celková cena zadání
1	2	3	4	5	6	7	8
SOD	VCP	113107222	Odstranění podkladu z kameniva drceného tl 200 mm strojně pl přes 200 m2	m2		429,000	
			Chodníky 116+54 = 170 m2			170,000	
			Komunikace 155+104 = 259 m2			259,000	
SOD	VCP	564851111	Podklad ze štěrkodrté ŠD tl 150 mm	m2		429,000	
			Chodníky 116+54 = 170 m2			170,000	
			Komunikace 155+104 = 259 m2			259,000	
SOD	VCP	997221551	Vodorovná doprava suti ze sypkých materiálů do 1 km	t		188,760	
			429*0,44			188,760	
SOD	VCP	997221559	Příplatek ZKD 1 km u vodorovné dopravy suti ze sypkých materiálů	t		3 963,960	
			Skládka H. Benešov: celkem 22km: 188,76*21			3 963,960	
SOD	VCP	997221611	Nakládání suti na dopravní prostředky pro vodorovnou dopravu	t		188,760	
			188,76			188,760	
SOD	VCP	997221855	Poplatek za uložení na skládce (skládkovné) zeminy a kameniva kód odpadu 170 504	t		188,760	
			188,76			188,760	
SOD	VCP	998225111	Přesun hmot pro pozemní komunikace s krytem z kamene, monolitickým betonovým nebo živičným	t		148,005	
			429*0,34500 t			148,005	
Celkem VCP							106 066,60
Celkem MP							0,00
Celkem VCP-MP							106 066,60

obchodní tajemství

obchodní tajemství

VCP-MP č.7 - Nabíječky elektro

Stavba :		Rozpočet:
Objekt :		

P.č.	Číslo položky	Název položky	MJ	množství	cena / MJ	celkem (Kč)
VCP	741123232	Montáž kabel Al plný nebo laněný kulatý žíla 3x95+70 až 120+70 mm ² uložený volně (např. AYKY) <i>Příprava pro napojení stanice</i>	m	230,00)
	URS)
VCP	34113223	kabel silový jádro Al izolace PVC plášť PVC 0,6/1kV (1-AYKY) 3x120+70mm ² <i>Příprava pro napojení stanice</i>	m	245,00)
	URS)
VCP	460791214	Montáž trubek ochranných plastových uložených volně do rýhy ohebných přes 90 do 110 mm uložených do rýhy <i>Příprava pro napojení stanice</i>	m	245,00)
	URS)
VCP	34571355	trubka elektroinstalační ohebná dvouplášťová korugovaná (chránička) D 94/110mm, <i>Příprava pro napojení stanice</i>	m	245,00)
	URS)
VCP	R1	Příprava k připojení k internetové síti vč. výkopu a zásypu <i>Příprava pro napojení stanice</i>	kpl	1,00)
)
Celkem za						137 365,50

obchodní tajemství

VCP-MP č.8 - Nátěr sloupů VO I.Etapa

Stavba :		Rozpočet:
Objekt :		

P.č.	Číslo položky	Název položky	MJ	množství	cena / MJ	celkem (Kč)
VCP	R4	Stožár ocelový kuželový 8m - RAL 7016 Nátěr dle arch.	kus	18,00		0
VCP	R5	Stožár ocelový kuželový 6m(4,5) - RAL 7016 Nátěr dle arch.	kus	17,00		0
VCP	R6	Výložník 2000 mm - RAL 7016 Nátěr dle arch.	kus	31,00		0
Celkem za						134 025,00

obchodní tajemství

VCP-MP č.9 - Zásyp rýh VO I.Etapa

Stavba :		Rozpočet:
Objekt :		

P.č.	Číslo položky	Název položky	MJ	množství	cena / MJ	celkem (Kč)
VCP	R3	Přepojení stávajícího vedení na nové vedení LE5 a LC2 propojení stávajícího vedení pro potřeby zásypu	kpl	2,00		0
MP	460420371RT1	Zřízení lože, kryt cihly 35 cm /podél/, zásyp 10 cm lože a zásyp ze šterkobísku odečtení cihly - 3 ks do 1m: 3ks*2kč/ks = 6 kč/mb: 184,8 - 6 = 178,4 kč/m	m	-690,00		0
VCP	58344197	šterkodř frakce 0/63 "zásyp 1,8t/m3" 193,2m3*1,8 = 347,76 tun "ztratné 5%" 347,76*1.05 = 365,148	t	365,15		0 obchodní tajemství
VCP	997221551	Vodorovná doprava suti ze sypkých materiálů do 1 km 690*0,35*0,8 = 193,2m3*1,47 = 284 tun	t	284,00		0
VCP	997221559	Příplatek ZKD 1 km u vodorovné dopravy suti ze sypkých materiálů "Doprava skládka Horní Benešov: celkem 21 km" 284*20 = 5680 t	t	5 680,00		0 obchodní tajemství
VCP	167101102	Nakládání výkopku z hornin tř. 1 až 4 přes 100 m3 690*0,35*0,8 = 193,2m3*1,47 = 284 tun	m3	193,20		0
VCP	997221855	Poplatek za uložení na skládce (skládkovné) zeminy a kameniva kód odpadu 170 504	t	284,00		0 obchodní tajemství
VCP	998225111	Přesun hmot pro pozemní komunikace s krytem z kamene, monolitickým betonovým nebo živičným 365,148	t	365,15		1
Celkem VCP						159 823,08
Celkem MP						-4 140,00
Celkem VCP-MP						155 683,08

vysvětlivky

sklony 1:2, 1:1

málo používané položky a proměnlivé texty, které je třeba přepsat

VCP-MP č.10 - Výkopy pro stromy

Stavba: Rekonstrukce veřejného prostranství ulice Mikulášská a okolí, Krnov - sadové úpravy
Objednatel: město Krnov
Zhotovitel: ZAHŘADA Olomouc s.r.o.

P.Č.	Typ	Kód položky	Popis	Mj	Množství	J. cena	Cena celkem (CZK)	Výpočet výměr / cen
HSV			Práce a dodávky HSV					
I.Etapa			Hloubení pro stromy					
URS	K	183151121	Hloubení jam pro výsadbu dřevin strojně v rovině nebo ve svahu do 1:5 obj jamky přes 5 do 6 m ³ v cenách jsou započteny i náklady na odhození výkopku na hromadu nebo naložení na dopravní prostředek, zdrsnění stěn vyhloubené jamy pro následující výsadbu. V cenách nejsou započteny náklady na uložení odpadu na skládku. 69 kusů	kus	69,00			
SOD	K	R99885756	Vodorovná doprava sutí, materiálu na skládku nebo recykl. dvůr "Vodorovná doprava sutí, materiálu na skládku nebo recykl. dvůr s oprávněním. Odvozní vzdálenost dle skládky " $2*2*1,75 = 7 \text{ m}^3 * 1,6 = 11,2 \text{ t/kus} = 69*11,2 = 772,8 \text{ tun}$	t	772,80			
SOD	K	997221855	Poplatek za uložení na skládce (skládkovné) zeminy a kameniva kód odpadu 170 504 Poplatek za uložení stavebního odpadu na skládce (skládkovné) zeminy a kameniva zaříděného do Katalogu odpadů pod kódem 170 504 772,8 tun	t	772,80			
celkem (bez DPH)							268 244,40	

obchodní tajemství

Cena celkem (Kč) - součet všech položek

bez DPH 268 244,40

včetně DPH (21%) 324 575,72

vysvětlivky

sklony 1:2, 1:1

málo používané položky a proměnlivé texty, které je třeba přepsat

alternativní
technologie

VCP-MP č.11 - Parkovací plocha - Nové stromy

Stavba: Rekonstrukce veřejného prostranství ulice Mikulášská a okolí, Kmrov - sadové úpravy
Objednatel: město Kmrov
Zhotovitel: ZÁHRADA Olomouc s.r.o.

P.Č.	Typ	Kód položky	Popis	Mj	Množství	J. cena	Cena celkem (CZK)	Výpočet výměr / cen
HSV Práce a dodávky HSV								
		2	Příprava stanoviště pro výsadbu stromů - STRUKTURNÍ SUBSTRÁT					
			Výkopové práce v podobě jam pro strukturní substrát nejsou součástí této PD					jáma 1,5m x 1,5m x 1,5m = 3,4 m ³
33	VCP		Promíchání všech složek strukturního substrátu strojně vč. dopravy	m ³	10,20			promíchání všech složek strukturního substrátu v podílu: (drcené kamenivo fr. 32/63 - 50%, zahradní zemina - 30%, biouhel - 10%, zeolit - 10%), 1 strom = 3,4m ³ * 3
34	VCP		Drcené kamenivo fr. 32/64	m ³	5,10			podíl 50% (10,2 * 0,5)
35	VCP		Zahradní zemina	m ³	3,08			podíl 30% (10,2 * 0,3)
36	VCP		Biouhel	m ³	1,02			podíl 10% (10,2 * 0,1)
37	VCP		Zeolit	m ³	1,02			podíl 10% (10,2 * 0,1)
38	VCP	183108613	Ochrana stromu protikofenovou clonou v rovině nebo na svahu do 1:5 hloubky do 1000 mm	m	24,00			1 strom 8bm * 3
39	VCP		Protikofenová fólie	bm	24,00			1 strom 8bm * 3
40	VCP	460300001	Zásyp jam nebo rýh strojně v zástavbě	m ³	10,20			1 strom = 3,4m ³ * 3
41	VCP	171111111	Hutnění strukturního substrátu (2x)	m ²	18,00			první hutnění bude po nasypání 50cm strukturního substrátu v hloubce 1m, druhé hutnění bude po nasypání dalších 50cm strukturního substrátu v ohloubce 0,5m (plocha jám v = 4 * 1,5 * 3)
							celkem (bez DPH)	34 712,04
4 Výsadba stromů								
46	VCP	183101121	Hlubění jamek bez výměny pudy zeminy tř 1 až 4 objem do 1 m ³ v rovině a svahu do 1:5 (stromy 14/16)	ks	3			počet stromů, viz. plán výsadeb
47	VCP	184102115	Výsadba dřeviny s balem D do 0,6 m do jamky se zalitím v rovině a svahu do 1:5	ks	3			počet stromů, viz. plán výsadeb
48	VCP	185802114	Hnojivní půdy umělým hnojivem k jednotlivým rostlinám v rovině a svahu do 1:5 (4 tablety = 40g / strom) (stromy s balem)	t	0,000120			počet stromů (viz. plán výsadeb) x 40g
49	VCP	R009	Tablety hnojiva (4 ks/strom) (váha tablety 10g)	ks	12			počet stromů (viz. plán výsadeb) x 4ks tablet
50	VCP	184501141	Zhotovení obalu z rákosové nebo kokosové rohože v rovině a svahu do 1:5	m ²	3,00			počet stromů ve svahu 1:5 (viz. plán výsadeb) * 1,8 * 0,3m
51	VCP		Rákosová rohož výšky 1,8m (0,3bm/strom)	bm	0,90			počet stromů (viz. plán výsadeb) * 0,3m
52	VCP	184215133	Ukotvení kmene dřeviny třemi kůly D do 0,1 m délky do 3 m	ks	3			počet stromů (viz. plán výsadeb)
53	VCP	60591255	Kůl vyvazovací dřeviny impregnovaný D 8cm dl. 2,5m (3ks / strom) (vč. dopravy a manipulace)	ks	9			počet stromů (viz. plán výsadeb) * 3ks
54	VCP	R004	Příčky (3ks / strom) (vč. dopravy a manipulace)	ks	9			počet stromů (viz. plán výsadeb) * 3ks
55	VCP	R005	Popruh (1,5 bm/strom)	bm	4,50			počet stromů (viz. plán výsadeb) * 1,5bm / strom
56	VCP	184911431	Mulčování rostlin kůrou tl. do 0,15 m v rovině a svahu do 1:5	m ²	3,00			všechny stromy (viz. plán výsadeb) * 1m ²
57	VCP	10391100	Kůra mulčovací (cca 0,15m ³ /strom) 0,15*3=0,45 m ³	m ³	0,45			všechny stromy (viz. plán výsadeb) * 0,15m ³
58	VCP		Dovoz mulčovací kůry vč. manipulace (1 auto = 10m ³ , jedna cesta = 25km) 1 m ³ = 1 auto	km	50			počet aut * 25km * 2 cesty
59	VCP	184215412	Zhotovení závlahové mísy dřeviny D do 1,0 m v rovině nebo na svahu do 1:5	ks	3			všechny stromy (viz. plán výsadeb)
60	VCP	185851121	Dovoz vody pro závlahu rostlin za vzdálenost do 1000 m (50l/strom) (stromy s balem)	m ³	0,15			počet stromů s balem (viz. plán výsadeb) * 50l/strom
61	VCP	185851129	Příplatek k dovozu vody pro závlahu rostlin do 1000 m ZKD 1000 m	m ³	7,50			počet stromů s balem * 0,05m ³ * 25km * 2 cesty
62	VCP	185804311	Zalítk rostlin vodou plocha do 20 m ² (50l/strom) (stromy s balem)	m ³	0,15			počet stromů s balem (viz. plán výsadeb) * 0,05m ³
63	VCP	R002	Voda pro zalívku (50l/strom) (stromy s balem) 3*0,05=0,15m ³ 50 l/1m ² = 58*0,05=2,9 m ³ SUMA = 0,15+2,9 = 3,05 m ³	m ³	0,15			počet stromů s balem (viz. plán výsadeb) * 0,05m ³
67			Rostlinný materiál					
68			stromy listnaté vel. 18-20		3			
69	VCP	R401	Tilia platyphyllos Rubra	ks	3			průzkum trhu
70	VCP		Dovoz rostlin + manipulace (25% z ceny každé rostliny)					průzkum trhu - cena dopravy = 25% z ceny každé rostliny
71	VCP		Vytýčení výsadeb	hod	1,0			odhad času pro vytýčení
							celkem (bez DPH)	23 613,45
Mikulášská Výkop pro stromy								
URS	VCP	183151119	Hlubění jam pro výsadbu dřeviny strojně v rovině nebo ve svahu do 1:5 obj. jamky přes 3 do 4 m ³	kus	3,00			
V cenách jsou započteny i náklady na: odhození výkopku na hromadu nebo naložení na dopravní prostředek, zdrsnění stěn vyhloubené jamy pro následující výsadbu. V cenách nejsou započteny náklady na uložení odpadu na skládku.								
SOD	VCP	R99885756	Vodorovná doprava suť, materiálu na skládku nebo recykl. dvůr "Vodorovná doprava suť, materiálu na skládku nebo recykl. dvůr s oprávněním. Odvozní vzdálenost dle skládky" 1,5*1,5*1,5 = 3,4 m ³ * 1,6 = 5,44 t kus = 3*5,44 = 16,32 tun	t	16,32			
SOD	VCP	997221855	Poplatek za uložení na skládce (skládkové) zeminy a kameniva kód odpadu 170 504	t	16,32			
Poplatek za uložení stavebního odpadu na skládce (skládkové) zeminy a kameniva zařazeného do Katalogu odpadů pod kódem 170 504 16,32 tun								
							celkem (bez DPH)	6 411,36

		Mikulášská	Bez konstrukcí + mříže				
SOD	MP	567122114	Podklad ze směsi smlené cementem SC C 8/10 (KSC l) tl 150 mm	m2	-12,00		
			v místech nových stromů: 2*2*3 = 12 m2				
SOD	MP	R591412111	Kladení dlažby včejřívě z kostek dřobných do lože z kameniva tl 50 mm	m2	-12,00		
			v místech nových stromů: 2*2*3 = 12 m2				
SOD	MP	56381007	kostka dlažební žula drobná 8/10	m2	-12,00		
			v místech nových stromů: 2*2*3 = 12 m2				
SOD	VCP	R105766	M8 - Stromová mříž	kus	3,00		
			"včetně odkopu pro stromovou mříž, odvozu daného materiálu, usazení a manipulace dané mříže, kotvení mříže "				
			" a veškerých pracích spojene s provedením daného produktu "				
			"Viz specifikace m obiláře a materiálu architektonického řešení ulice Mikulášská - součástí PD "				

celkem (bez DPH) 43 454,40

Cena celkem (Kč) - součet všech položek

bez DPH 108 191,25

včetně DPH (21%) 130 911,41

Celkem VCP	130 736,85
Celkem MP	-22 545,60
Celkem VCP-MP	108 191,25

obchodní tajemství

akce: „Rekonstrukce ulic Mikulášské a E. F. Buriana v Krnově“

FOTODOKUMENTACE

příloha č. 2 ke změnovému listu č. 1

2.1. Výměna povrchu:

Foto není, práce nejsou v současnosti provedeny

2.2. Parkovací stání, zelený pás



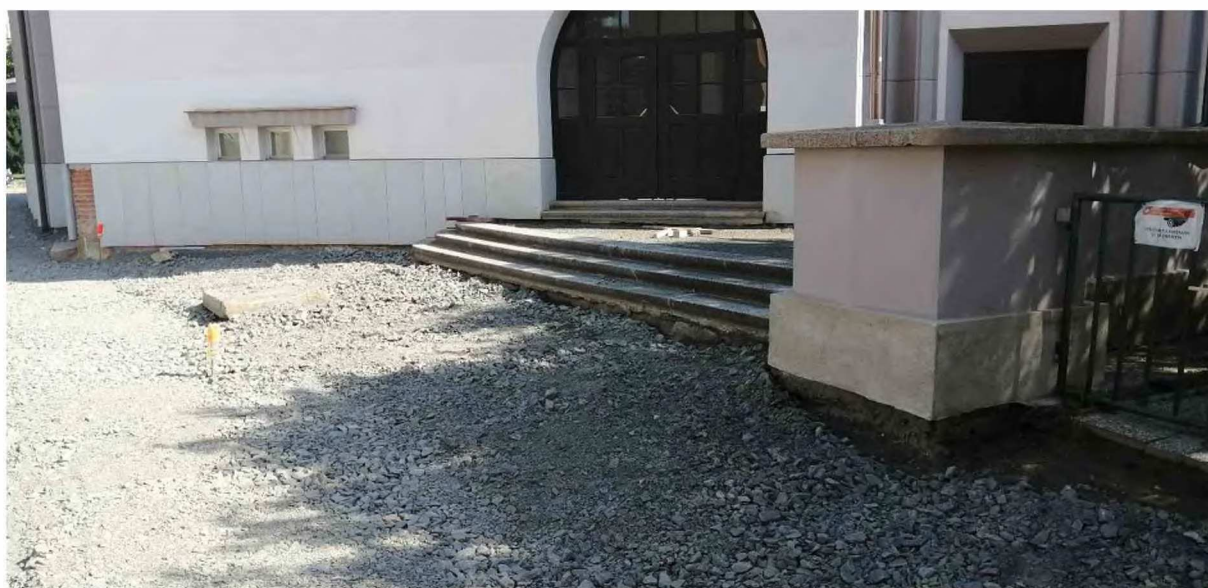
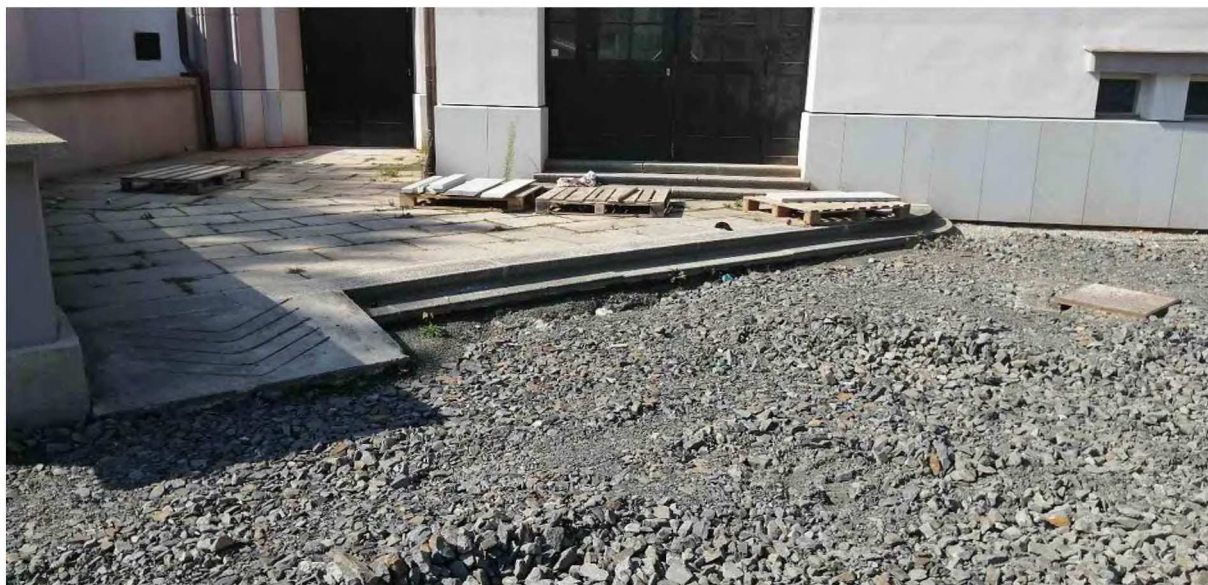
2.3. Betony v chodnících a vjezdech



2.4. Chráničky



2.5. Vstupy do divadla



2.6 Sanace ul. E.F. Buriana



2.7. Nabíječka elektro

Foto není, práce nejsou v současnosti provedeny

2.8. Nátěr sloupů VO I.Etapa

Foto není, práce nejsou v současnosti provedeny

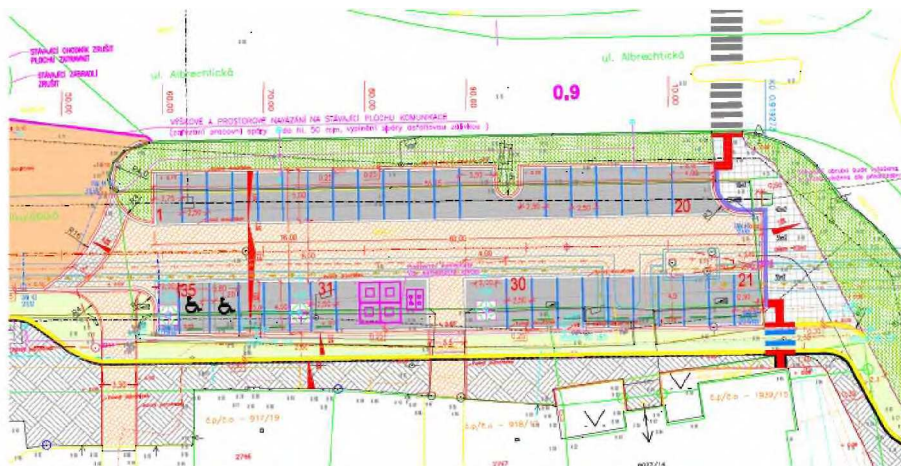
2.9. Zásyp rýh VO I.Etapa



2.10. Výkopy pro stromy

Foto není, práce nejsou v současnosti provedeny

2.11. Parkovací plocha – Nové stromy



Zpracoval:

Petr Mynář (OISM)

26. 08. 2021