

REKAPITULACE STAVBY

Kód: _20100rev02

Stavba: REKONSTRUKCE KUCHYNĚ V ZZC BALKOVÁ

KSO: 801 85

Místo: prc.č.st. 85, č.p. 1, stavba občanského vybavení

CZ-CPV: 50000000-5

CC-CZ: 1274

Datum: 16.7.2021

CZ-CPA: 41.00.4

Zadavatel:

ČR–Správa uprchlíckých zařízení Ministerstva vnitr

IČ: 60498021

DIČ:

Uchazeč:

SILBA - Elstav, s.r.o.

IČ: 643 58 844

DIČ: CZ64358844

Projektant:

MP technik s.r.o., Francouzská 149, 34562 Holýšov

IČ: 05360889

DIČ:

Zpracovatel:

IČ:

DIČ:

Poznámka:

označeny popisem 'CS ÚRS' a úrovní příslušného kalendářního pololetí. Veškeré další informace vymežující popis a podmínky použití těchto položek z Cenové soustavy, které nejsou uvedeny přímo v soupisu prací, jsou neomezeně dále k dispozici na www.cs-urs.cz, sekce Cenové a technické podmínky.

UPOZORNĚNÍ: Součástí jednotlivých položek soupisu prací jsou i veškeré údaje a souvislosti uvedené v příložené projektové (zadávací) dokumentaci vč. výkresů - bez nich nelze stanovit cenu prací!

V ceně je zahrnuta dodávka, montáž, doprava, veškeré pomocné práce, veškeré montážní a jiné pomůcky a zařízení potřebné k provedení díla, likvidace odpadu a přebytečného materiálu, apod., dále uvedení zařízení do provozu, dokumentace skutečného provedení, v případě potřeby realizační a výrobní dokumentace.

V ceně jsou zahrnuty objekty zařízení staveniště včetně oplocení staveniště – umístění po dohodě se stavebníkem.

V ceně jsou zahrnuty náklady na staveništní energie ze stávajících rozvodů v areálu, osazení podružného měření -- přefakturace na základě dohody se stavebníkem.

Při zpracování nabídky je nutné vycházet ze všech částí dokumentace (technické zprávy, výkresové dokumentace a výkazu výměr).

Povinností dodavatele je překontrolovat specifikaci materiálu a na případný chybějící materiál nebo výkony upozornit, aby mohly být doceněny. Součástí ceny musí být veškeré náklady, aby cena byla konečná a zahrnovala celou dodávku a montáž akce. Dodávka akce se předpokládá včetně dopravy na stavbu a místo určení, kompletní montáže, veškerého souvisejícího doplňkového, podružného a montážního materiálu tak, aby celá dodávka stavby byla funkční a splňovala všechny předpisy, které se na ni vztahují.

Pokud jsou ve výkazu výměr předdefinovány vzorce, dodavatel je ale zodpovědný za jejich překontrolování a za správné uvedení jednotkových i celkových cen.

Cena bez DPH

28 618 362,27

DPH základní
snížená

Sazba daně
21,00%
15,00%

Základ daně
28 618 362,27
0,00

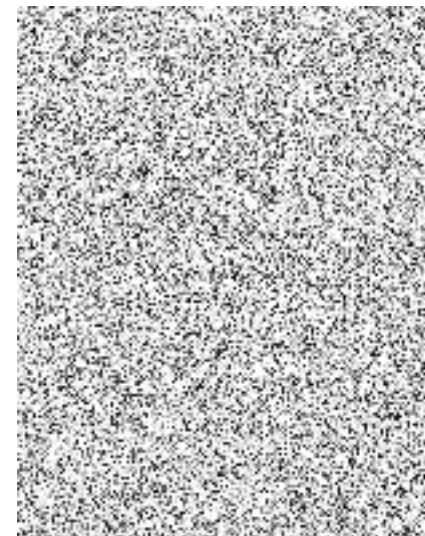
Výše daně
6 009 856,08
0,00

Cena s DPH

v

CZK

34 628 218,35



REKAPITULACE OBJEKTŮ STAVBY A SOUPISŮ PRACÍ

Kód: _20100rev02

Stavba: REKONSTRUKCE KUCHYNĚ V ZC BALKOVÁ

Místo: prc.č.st. 85, č.p. 1, stavba občanského vybavení

Datum: 16.07.2021

Zadavatel: ČR–Správa uprchlíckých zařízení Ministerstva vnitr

Projektant: MP technik s.r.o.,
Francouzská 149, 34562
Hořšov

Uchazeč: SILBA - Elstav, s.r.o.

Zpracovatel:

Kód	Popis	Cena bez DPH [CZK]	Cena s DPH [CZK]	Typ
Náklady stavby celkem		28 618 362,27	34 628 218,35	
D.1.1,1.2	Architektonicko-stavební řešení a stavebně konstrukční řešení	10 035 901,28	12 143 440,55	STA
D.1.3	Požárně bezpečnostní řešení	37 453,21	45 318,38	STA
D.1.4	Technika prostředí staveb	7 586 924,78	9 180 178,98	STA
D.1.4.1	VODOVOD	504 859,00	610 879,39	Soupis
D.1.4.2	KANALIZACE	600 156,85	726 189,79	Soupis
D.1.4.3	Elektroinstalace	1 582 423,00	1 914 731,83	Soupis
D.1.4.4	VZDUCHOTECHNIKA	3 405 842,93	4 121 069,95	Soupis
D.1.4.5	VYTÁPĚNÍ - CHLAZENÍ	1 493 643,00	1 807 308,03	Soupis
D.2	Gastro	10 220 083,00	12 366 300,43	STA
000	VON - Vedlejší a ostatní náklady stavby	738 000,00	892 980,00	STA

