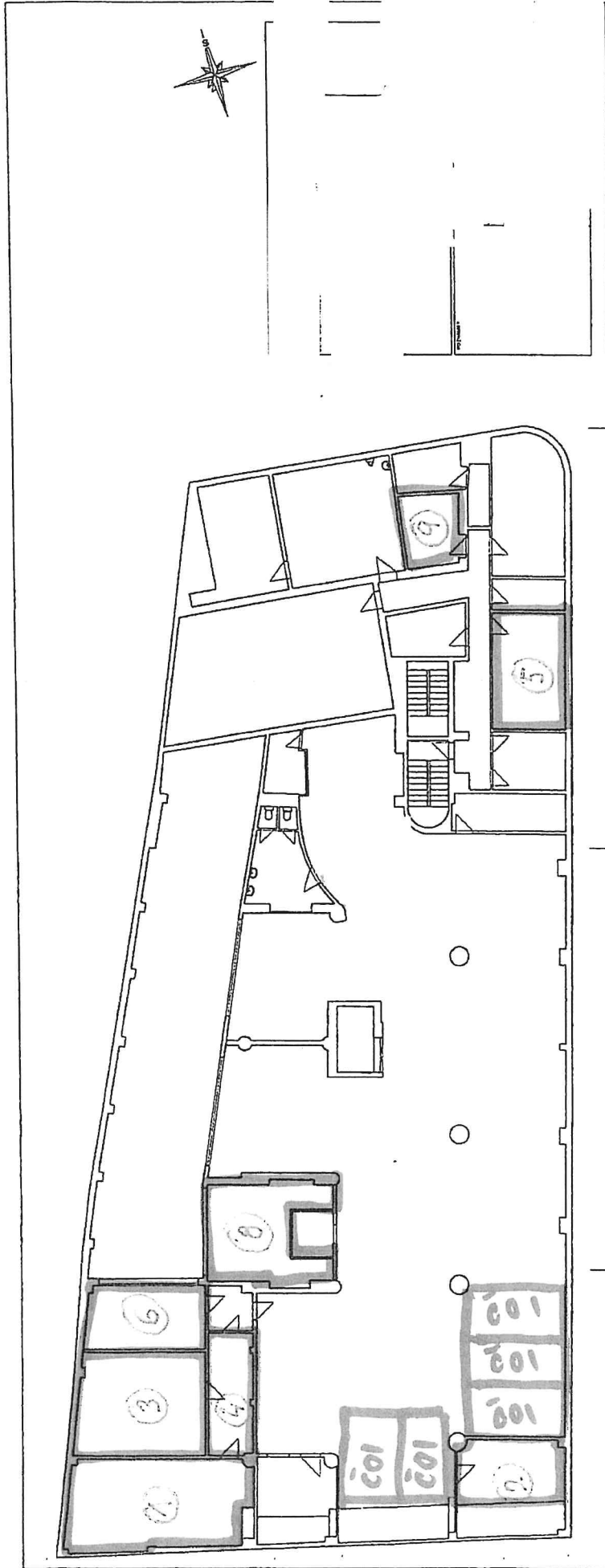


Seznam prostor ČOI Štěpánská 15, Praha 2

Příloha č. 1

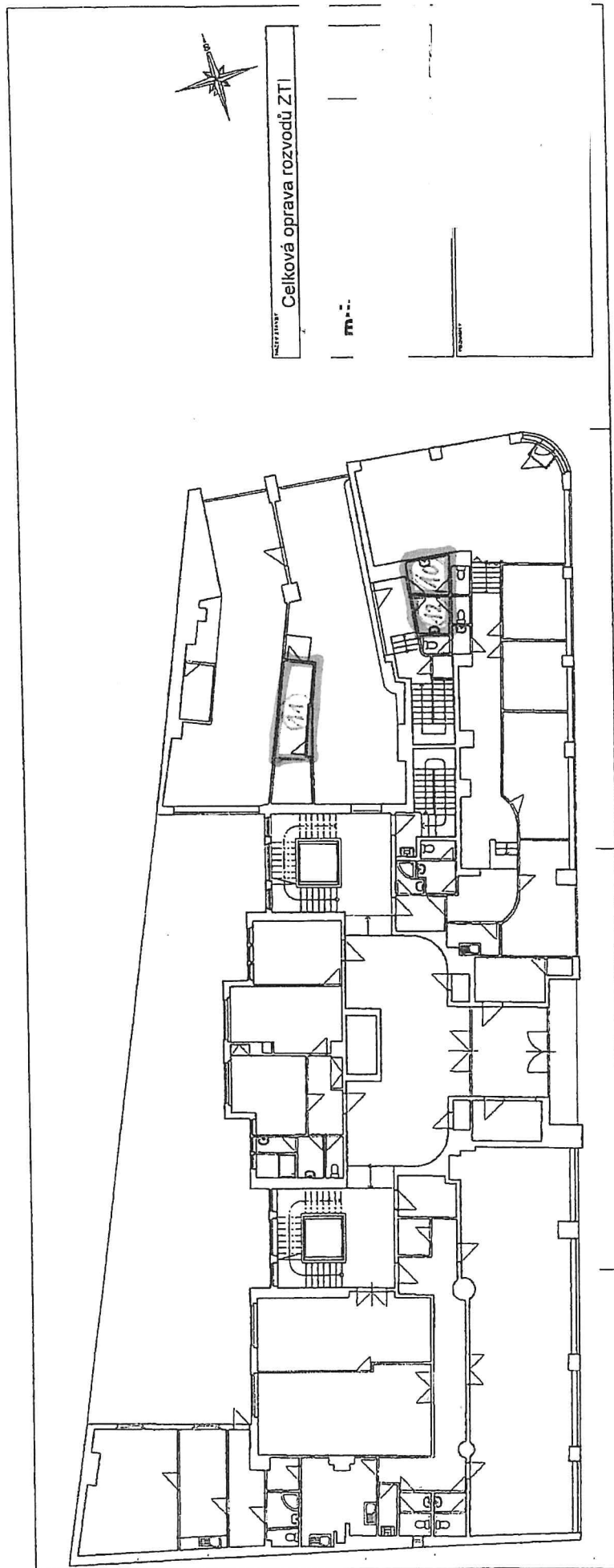
| Číslo na půdorysu | Místnost | Umístění | Podlahová plocha v m ² | Inspektorát | určení dle CRAB |
|-------------------|-------------------------------|--------------------------|-----------------------------------|-------------|-----------------|
| 1 | sklad vzorků | 1.PP - garáž | 41,64 | ÚI | ostaní plocha |
| 2 | sklad IT | 1.PP - garáž | 19,05 | ÚI | ostaní plocha |
| 3 | sklad padělků | 1.PP - garáž | 33,06 | RI Praha | ostaní plocha |
| 4 | sklad vzorkovnic | 1.PP - garáž | 13,72 | RI Praha | ostaní plocha |
| 5 | archiv | 1.PP - technický suterén | 23,15 | RI Praha | ostaní plocha |
| 6 | spisovna | 1.PP - garáž | 18,92 | ÚI | ostaní plocha |
| 8 | sklad mat. | 1.PP - garáž | 27,36 | ÚI | ostaní plocha |
| 9 | sklad ESC | 1.PP - technický suterén | 12,39 | ÚI | ostaní plocha |
| 10 | sklad vzorků PHM | 1.NP - garáž | 2,57 | RI Praha | ostaní plocha |
| 11 | sklad pneu | 1.NP - garáž | 21,9 | RI Praha | ostaní plocha |
| 12 | sklad AUS | 1.NP - garáž | 2,45 | ÚI | ostaní plocha |
| 605 | kancelář - obsluha serverovny | 7. NP - kancelář | 16,94 | ÚI | kancelář |
| 616 | serverovna | 7. NP - serverovna | 10,6 | ÚI | ostatní plocha |

1.PP



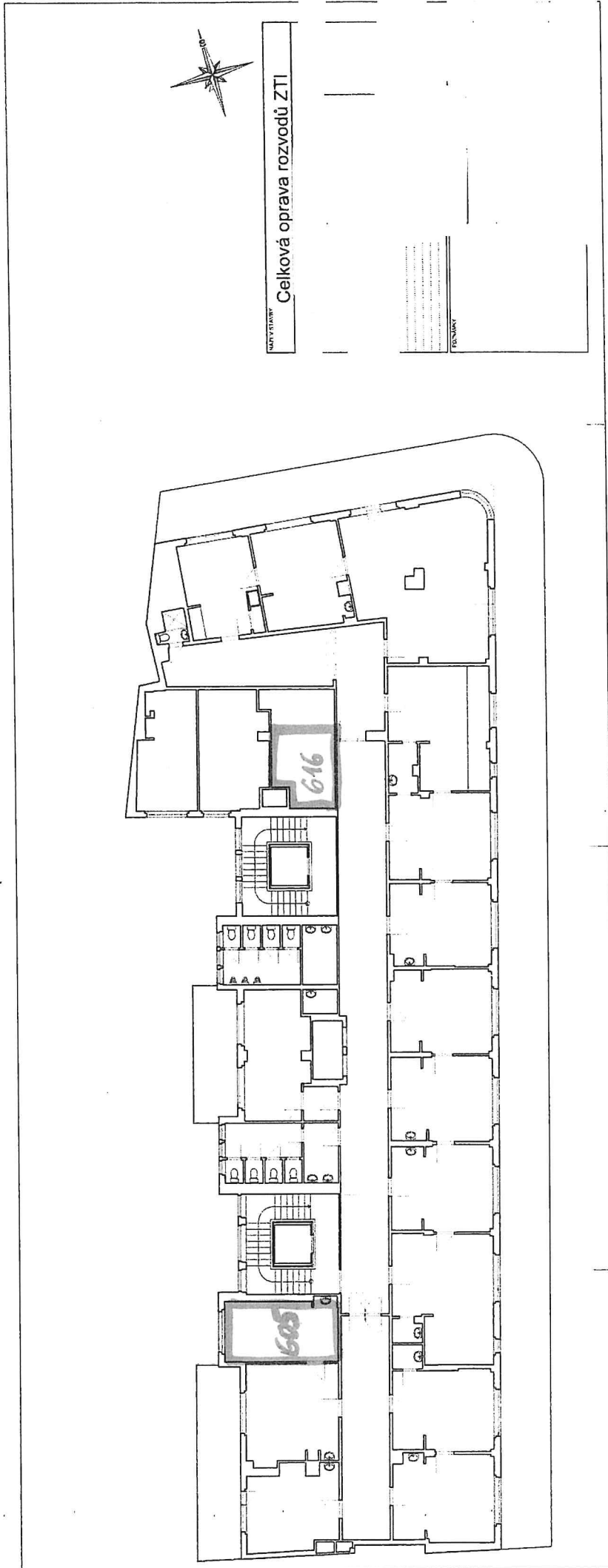
1-6, 8-12 --- sklady
č01 - parkovací stání

1.PP



1-6, 8-12 ----- sklady

7. NP



616 - serverovna 10,6 m²