



IC: 2827/2011
C: 002/2007/D6/2011

Dodatek č. 6 ke smlouvě o dílo o údržbě veřejné zeleně č. 57/2006 ze dne 15. 3. 2006

I. Smluvní strany:

- Městská část PRAHA 2**
náměstí Míru 20, 120 39 Praha 2
IČ : 063461
zastoupená [redacted] zástupcem starosty
bankovní spojení: [redacted]
č.ú. [redacted]
(dále jen „objednatel“)
 - Centra a.s.**
se sídlem Plzeňská 3185/5b, Praha 5
IČ: 18628966
DIČ: CZ18628966
jednající místopředsdou představenstva [redacted]
bankovní spojení: [redacted]
č.ú.: [redacted]
zapsána v obchodním rejstříku vedeném Městským soudem v Praze, oddíl B, vložka 9490
- a**
- Vojanovy sady, spol. s r.o.**
se sídlem U Lužického semináře 17, Praha 1
IČ: 45278237
jednající jednatelem [redacted]
zapsána v obchodním rejstříku vedeném Městským soudem v Praze, oddíl C, vložka 9815

(dále oba subjekty společně a nerozdílně jako „zhotovitel“)

se dohodly, že smlouva o dílo č. 57/2006, uzavřená dne 15. 3. 2006, se mění následujícím způsobem:

II. Předmět dodatku

- Míra inflace, které bylo dosaženo v České republice v kalendářním roce 2010, činila 1,5 % a přesáhla tedy hranici 0,5 %, vymezenou v článku 2. *Předmět činnosti a cena*, v bodu 2. 4., smlouvy o dílo o údržbě veřejné zeleně č. 57/2006. V důsledku této skutečnosti a v souladu s ustanovením bodu 2. 4 výše uvedené smlouvy o dílo dochází k níže uvedeným změnám.
- S platností od 1. 4. 2011 se příloha č. 2 *Seznam a cena jednotlivých činností* dodatku č. 4, uzavřeného dne 14. 12. 2009, nahrazuje přílohou č. 1 tohoto dodatku.
- Bod 2. 5. článku 2. *Předmět činnosti a cena* se mění a nyní zní:

2.5. Celková cena díla za 12 po sobě jdoucích kalendářních měsíců je nejvyšší přípustná a činí:

1 514 389,10 Kč + DPH v zákonné výši.

IV.
Závěrečná ustanovení

Ostatní ustanovení smlouvy o dílo o údržbě veřejné zeleně č. 57/2006, včetně dodatků č. 1 až č. 5. zůstávají beze změn.

Nedílnou součástí tohoto dodatku tvoří:

- příloha č. 1: seznam a cena jednotlivých činností

Tento dodatek je vyhotoven v pěti stejnopisech, z nichž objednatel obdrží tři vyhotovení a zhotovitel dvě vyhotovení.

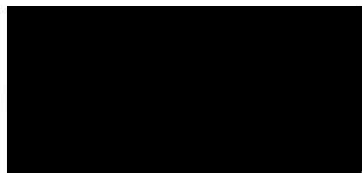
Tento dodatek nabývá platnosti dnem podpisu smluvních stran a účinnosti 1. 4. 2011.

Praze dne 21.3. 2011



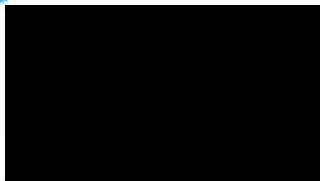
30. 03. 2011

zhotovitele:



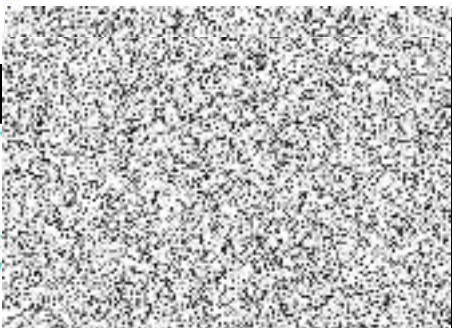
stopředseda představenstva

za objednatele



zástupce starosty

CENTRA a.s. (1)
Anděl City, Plzeňská 5b
150 00 Praha 5
tel: 224 114 614, 224 114 411



DIČ
Zápis u

Důvěryhodná
potvrzující, že bylo zřízeno v podmínky platnosti
právního úkonu, kterým je zákon č. 843 zákona č.
131/2000 Sb., o územní samosprávné obcích, ve znění
pozdějších předpisů

Zveřejněno: od 8 do 8

Schváleno odsouhlaseno usnesením ZMŠ RMČ
č. 117 ze dne 22.3.2011

podpis člena ... podpis člena

Příloha č. 1

Seznam a cena jednotlivých činností

Tabulka je pouze informativní (vliv klimatických podmínek).

Vícepráce jsou konzultovány s pracovníci OŽP. Konečnou částku nelze překročit.

Poř.č.	Popis úkonu	Jedn.	Svaž.	Množství	Čet-nost	Jedn.cena	Celkem
I TRÁVNÍKY							
1	Kosení trávníků odvoz do 20 km l.int.tr.	m2	1	5 641	5	1,53 Kč	43 288,86
3	Kosení trávníků odvoz do 20 km l.int.tř.	m2	2	180	5	1,88	1 688,27 Kč
5	Kosení trávníků odvoz do 20 km l.int.tř.	m2	3	62	5	2,73	845,84 Kč
7	Vyhrabání s odvozem shrabků	m2	1	5 641	1	3,07	17 315,54 Kč
8	Vyhrabání s odvozem shrabků	m2	2	180	1	3,18	572,99 Kč
9	Vyhrabání s odvozem shrabků	m2	3	62	1	3,52	218,51 Kč
10	Hrabání listů do 5 cm s odvozem shrabků	m2	1	5 641	2	3,07	34 631,08 Kč
11	Hrabání listů do 5 cm s odvozem shrabků	m2	2	180	2	3,18	1 145,98 Kč
12	Hrabání listů do 5 cm s odvozem shrabků	m2	3	62	2	3,52	437,02 Kč
13	Hnojení naširoko Cereritem (2,0dkg/m2)	kg	1	112,82	2	2,16	487,39 Kč
14	Hnojení naširoko Cereritem (2,0dkg/m2)	kg	2	3,6	2	2,73	19,65 Kč
15	Hnojení naširoko Cereritem (2,0dkg/m2)	kg	3	1,24	2	3,18	7,89 Kč
17	Provzdušnění	ha	1,2,3	0,5883	1	8265,15	4 862,39 Kč
18	Zasekání okrajů	bm		1 581,00	2	1,59	5 032,76 Kč
II ZÁHONY							
22	Letnický + dvouletky	m2	1	60	2	4,32	518,42 Kč
23a	Výsadba dvouletek	ks	1	1 200	1	1,48	1 773,54 Kč
23	Výsadba letniček	ks	1	1200	1	1,48	1 773,63 Kč
26	Zrušení letnič. záhonů	ks	1	1200	1	0,57	682,13 Kč
27	Zrušení záhonu dvouletek	ks	1	1200	1	0,57	682,13 Kč
28	Vypleť	m2	1	60	10	9,32	5 593,47 Kč
29	Odplevelení let.s nakypřením	m2	1	60	10	15,01	9 004,12 Kč
30	Hnojení NPK (2,5dkg/m2 na široko)	kg	1	1,5	1	2,61	3,92 Kč
31	Hnojení kompostem (3 kg/m2)	t	1	0,18	1	1,59	0,29 Kč
32	Odpichnutí okrajů záhonů	bm	1	220	2	2,39	1 050,48 Kč
33	Ochrana rostlin před mrazem -zřízení	m2	1	60	1	3,92	235,34 Kč
34	Ochrana rostlin před mrazem -odstranění	m2	1	60	1	4,55	272,85 Kč
35	Zálivka nad 20 m2 (8l/m2)	m3	1	0,48	30	34,67	499,32 Kč
36	Dovoz vody	m3	1	0,48	30	363,80	5 238,76 Kč
37	Odstranění odkvet. částí letniček	m2	1	60	1	3,64	218,28 Kč
III RŮŽE							
38	Odstranění nakopčení	ks	1	180	1	5,68	1 023,19 Kč
39	Nakopčení	ks	1	180	1	4,43	798,09 Kč
40	Rez růží mnohokvětých	ks	1	180	2	2,61	941,34 Kč
41	Pletí s nakypřením	m2	1	90	5	15,01	6 753,09 Kč
42	Vypleť	m2	1	90	5	9,32	4 195,11 Kč
43	Odstranění odkvet. části	m2	1	90	3	5,91	1 596,19 Kč
44	Hnojení minerální (2,5 dkg/ks) NPK	kg	1	4,5	2	2,62	23,54 Kč
45	Zálivka nad 20 m2 (5l/m2)	m3	1	0,45	25	34,68	390,09 Kč
46	Dovoz vody na zálivku	m3	1	0,45	25	363,80	4 092,78 Kč
47	Odpichnutí okrajů záhonů	bm	1	102	2	2,39	487,04 Kč
48	Hnojení kompostem (3 kg/m2)	t	1	0,27	1	1,58	0,43 Kč
V KEŘE							
57	Rez živých plotů do 1,5 m	m2	1	400	2	16,63	13 306,09 Kč

58	Rez živých plotů do 3 m	m2	1	65	2	24,56	3 192,38 Kč
	Rez živých plotů do oblouku	m2	1	225	2	27,51	12 380,67 Kč
60	Zmlaz.řez keřů netr. do 1,5 m prům.kor.	ks	1	20	1	22,74	454,75 Kč
61	Zmlaz.řez keřů netr. do 3 m prům.kor.	ks	1	10	1	51,16	511,60 Kč
62	Průklest keřů netr. do 1,5 m	ks	1	150	1	14,78	2 216,92 Kč
63	Průklest keřů netr. do 3 m	ks	1	100	1	39,22	3 922,25 Kč
65	Odstr.nevhod.dřevin nad 1 m bez pařezu	m2	1	3	1	58,21	174,62 Kč
68	Odstr.nevhod.dřevin do 1 m s pařezem	m2	1	2	1	11,48	22,97 Kč
69	Odstr.nevhod.dřevin do 1 m s pařezem	m2	2	3	1	11,48	34,45 Kč
70	Mulčování (tloušťka mulče 5 - 10 cm)	m2	1	30	1	13,07	392,23 Kč
71	Chem odplev.mezifád. (Casoron G) 30ka/ha	m2	1,2	2 300,00	1	0,45	1 045,94 Kč
73	Vypletl	m2	1	800	2	13,07	20 918,67 Kč
75	Dovoz vody	m3	1,2,3	0,1	20	363,80	727,60 Kč
76	Zálivka(10l/m2)	m3	1,2,3	0,1	20	34,68	69,35 Kč
77	Hloubení jam s 50% vým.půdy do 0,125 m3	ks	1	10	1	43,77	437,70 Kč
78	Výsadba keřů s balem do 20 cm	ks	1	10	1	13,76	137,56 Kč
79	Hnojení uměl.hnojivem (Cererit 10dkg/m2)	kg	1,2,3	1	1	2,62	2,62 Kč
VI	STROMY						
80	Průklest běžný	ks	1,2	13	1	126,19	1 640,52 Kč
82	Kácení prům. 30 - 40 cm	ks	1	1	1	500,23	500,23 Kč
84	Odstranění pařezů o prům. 30 - 40 cm	ks	1	1	1	843,57	843,57 Kč
86	Hnojení výsadeb uměl. hn. (NPK 5 dkg/ks)	ks	1	0,05	1	2,64	0,13 Kč
87	Zálivka do 20 m3 (60l/ks)	m2	1,2,3	0,03	30	107,21	96,49 Kč
88	Dovoz vody	m2	1,2,3	0,03	30	363,80	327,42 Kč
89	Výsadba stromů s balem do 80 cm	ks	1	1	1	331,97	331,97 Kč
90	Hloubení jam s 50% vým.půdy do 1,0 m3	ks	1	1	1	367,22	367,22 Kč
VII	MATERIÁL						
95	Roundup (5 l/ha)	l		1,68	1	274,56	461,26 Kč
96	Casaron G (30 kg/ha) keře	kg		6,9	1	64,57	445,56 Kč
97	NPK	kg		0,05	1	13,60	0,68 Kč
98	Cererit	kg		401,36	1	16,26	6 525,09 Kč
IX	NESTAVEBNÍ PRÁCE						
103	Zimní úklid	bm		358	33	2,84	33 577,87 Kč
104	Likvidace komun. odpadu	m3/měs		7,58	12	795,82	72 387,70 Kč
105	Likvidace biol. odpadu	m3/měs		8,67	12	397,91	41 398,51 Kč
XI	HODINOVÁ ZÚČTOVACÍ SAZBA						
101	Úklid ploch - I.intenz.tř.	hod/měs		97,8	12	130,74	153 438,46 Kč
		strojhod/měs.		13,9	12	130,74	21 807,72 Kč
		hodina odb.pr.		30	1	250,11	7 503,44 Kč
		hodina pom.pr.		22,8	1	204,64	4 665,77 Kč
	Celkem						564 669,74 Kč

Poř.č.	Popis úkonu	Jedn.	Svaž.	Množství	Čet-nost	Jed. cena	Celkem
I	TRÁVNÍKY						
1	Kosení trávníků odvoz do 20 km I.int.tř.	m2	1	12 944,00	5	1,53 Kč	99 331,87 Kč
3	Kosení trávníků odvoz do 20 km I.int.tř.	m2	2	64	5	1,88	600,27 Kč
5	Kosení trávníků odvoz do 20 km I.int.tř.	m2	3	152	5	2,73	2 073,67 Kč
7	Vyhrabání s odvozem shrabků	m2	1	12 944,00	1	3,07	39 732,73 Kč
8	Vyhrabání s odvozem shrabků	m2	2	64	1	3,18	203,73 Kč
9	Vyhrabání s odvozem shrabků	m2	3	152	1	3,52	535,70 Kč
10	Hrabání listů do 5 cm s odvozem shrabku	m2	1	17 444,00	2	3,07	107 091,75 Kč
11	Hrabání listů do 5 cm s odvozem shrabků	m2	2	2 434,00	1	3,18	7 748,09 Kč
12	Hrabání listů do 5 cm s odvozem shrabků	m2	3	152	1	3,52	535,70 Kč
13	Hnojení naširoko Cereritem 2,0dkg/m2)	kg	1	258,88	2	2,16	1 118,39 Kč

14	Hnojení našíroko Cereritem (2,0dkg/m2)	kg	2	1,28	2	2,73	6,99 Kč
15	Hnojení našíroko Cereritem {2,0dkg/m2}	kg	3	3,04	2	3,18	19,35 Kč
17	Provzdušnění	ha	1,2,3	1,32	1	8265,15	10 910,00 Kč
18	Zasekání okrajů	bm		1 654,00	2	1,59	5 265,14 Kč
II	ZÁHONY						
22	Letnický + dvouletky	m2	1	8	2	4,32	69,12 Kč
23a	Výsadba dvouletek	ks	1	500	1	1,48	738,97 Kč
23	Výsadba letniček	ks	1	600	1	1,48	886,77 Kč
26	Zrušení ietnič.záhonů	ks	1	600	1	0,57	341,06 Kč
27	Zrušení záhonu dvouletek	ks	1	500	1	0,57	284,22 Kč
28	Vypletl	m2	1	8	10	9,32	745,78 Kč
29	Odplevelení let.s nakypřením	m2	1	8	10	15,01	1 200,55 Kč
30	Hnojení NPK {2,5dkg/m2 na široko}	kg	1	0,2	1	2,64	0,53 Kč
31	Hnojení kompostem (3 kg/m2)	t	1	0,02	1	1,62	0,03 Kč
32	Odpichnutí okrajů záhonů	bm	1	16	2	2,39	76,40 Kč
33	Ochrana rostlin před mrazem -zřízení	m2	1	8	1	3,92	31,37 Kč
34	Ochrana rostlin před mrazem -odstranění	m2	1	8	1	4,55	36,38 Kč
35	Zálivka nad 20 rn2 (8l/m2)	m3	1	0,06	30	34,67	62,41 Kč
36	Dovoz vody	m3	1	0	30	369,26	0,00 Kč
37	Odstranění odkvet.části letniček	m2	1	8	1	3,64	29,10 Kč
III	RŮŽE						
38	Odstranění nakopčení	ks	1	356	1	5,68	2 023,66 Kč
39	Nakopčení	ks	1	356	1	4,42	1 574,47 Kč
40	Rez růží mnohokvětých	ks	1	356	2	2,61	1 861,76 Kč
41	Pletí s nakypřením	m2	1	56	5	15,01	4 201,93 Kč
42	Vypleti	m2	1	56	5	9,32	2 610,29 Kč
43	Odstranění odkvet, části	m2	1	56	3	5,91	993,18 Kč
44	Hnojení minerální (2,5 dkg/ks) NPK	kg	1	7,7	2	2,61	40,27 Kč
45	Záivka nad 20 m2 (5l/m2)	m3	1	0,28	25	34,68	242,73 Kč
46	Dovoz vody na zálivku	m3	1	0	25	363,80	0,00 Kč
47	Odpichnutí okrajů záhonů	bm	1	82	2	2,39	391,55 Kč
48	Hnojení kompostem (3 kg/m2)	t	1	0,17	1	1,62	0,27 Kč
V	KEŘE						
57	Rez živých plotů do 1,5 m	m2	1	1 752,00	2	16,63	58 280,69 Kč
58	Rez živých plotů do 3 m	m2	1	839	2	24,56	41 206,15 Kč
	Rez živých plotů do oblouku	m2	1	172	2	27,51	9 464,34 Kč
60	Zmlaz.fež keřů netr. do 1,5 m prům.kor.	ks	1	30	1	22,74	682,13 Kč
61	Zmlaz.fež keřů netr. do 3 m prům.kor.	ks	1	45	1	51,16	2 302,19 Kč
62	Průklest keřů netr. do 1,5 m	ks	1	100	1	14,78	1 477,94 Kč
63	Průklest keřů netr. do 3 m	ks	1	50	1	39,22	1 961,12 Kč
65	Odsír.nevhod.dřevin nad 1 m bez pařezu	m2	1	10	1	58,21	582,08 Kč
68	Odstr.nevhod.dřevin do1 m s pařezem	m2	1	5	1	11,48	57,41 Kč
69	Odstr.nevhod.dřevin do 1 m s pařezem	m2	2	10	1	11,48	114,83 Kč
70	Mulčování (tloušťka mulče 5-10 cm)	m2	1	30	1	13,07	392,23 Kč
71	Chem odplev.mezířad. (Casoron G) 30kg/ha	m2	1	12 572,00	1	0,45	5 717,15 Kč
73	Vypleti	m2	1	1 000,00	1	13,07	13 074,17 Kč
74	Ryti	m2	1	1 904,00	1	6,71	12 771,31 Kč
75	Dovoz vody	m3	1	0	20	369,26	0,00 Kč
76	Zálivka(10l/m2)	m3	1	0,2	20	34,67	138,70 Kč
77	Hloubení jam s 50% vým.pudy do 0,125 m3	ks	1	20	1	43,77	875,40 Kč
78	Výsadba keřů s baíem do 20 cm	ks	1	20	1	13,76	275,13 Kč
79	Hnojení uměl.hnojivem {Cererit 10dkg/m2 }	kg	1,2,3	2	1	2,61	5,23 Kč
VI	STROMY						
80	Průklest běžný	ks	1	20	1	126,19	2 523,88 Kč
82	Kácení prům. 30 - 40 cm	ks	1	3	1	500,23	1 500,69 Kč
83	Štěp ková ní	m3	1	0	1	2340,28	0,00 Kč

84	Odstranění pařezů o prům. 30 - 40 cm	ks	1	2	1	843,57	1 687,14 Kč
86	Hnojení výsadeb uměl. hn. (NPK 5 dkg/ks)	ks	1	0,25	1	2,62	0,65 Kč
87	Zálivka do 20 m3 (60l/ks)	m2	1,2,3	0	30	107,21	0,00 Kč
88	Dovoz vody	m2	1,2,3	0	30	363,80	0,00 Kč
89	Výsadba stromů s bálem do 80 cm	ks	1	5	1	331,97	1 659,85 Kč
90	Hloubení jam s 50% vým.pudy do 1,0 m3	ks	1	5	1	367,21	1 836,07 Kč
VII	MATERIÁL						
91	Letničky + dvouletky	ks		1 100,00	1	15,92	17 507,60 Kč
93	Kompost	m3		0,19	1	1019,79	193,76 Kč
94	Chvoji	kg		500	1	6,59	3 297,00 Kč
96	Casaron G (30 kg/ha) keře	kg		37,72	1	64,58	2 435,77 Kč
97	NPK	kg		15,85	1	13,64	216,24 Kč
98	Cererit	kg		524,12	1	16,26	8 520,62 Kč
IX	NESTAVEBNÍ PRÁČE						
103	Zimní úklid	bm		560	34	2,84	54 115,68 Kč
104	Likvidace komun. odpadu	m3/měs		7,58	12	795,82	72 387,70 Kč
105	Likvidace biol. odpadu	m3/měs		11,08	12	397,91	52 906,06 Kč
XI	HODINOVÁ ZÚČTOVACÍ SAZBA						
101	Úklid ploch - I.Intenz.tr.	hod/měs		106,7	12	130,74	167 401,68 Kč
		strojhod/měs		14,93	12	130,74	23 423,68 Kč
		hodina odb.pr.		30,3	1	250,11	7 578,47 Kč
		hodina pom.pr.		50	1	204,64	10 231,96 Kč
	Celkem						872 418,85 Kč

Poř.č.	U Vodárny	Jedn.	Svaž.	Množství	Čet-nost	Jedn.cena	Celkem
I	TRÁVNÍKY						
2	Kosení trávníků odvoz do 20 km III.Int.tř.	m2	1	449,5	4	1,54	2 759,93 Kč
7	Vyhrabání s odvozem shrabků	m2	1	449,5	1	3,07	1 379,97 Kč
10	Hrabání listí do 5 cm s odvozem shrabků	m2	1	1 230,00	2	3,07	7 552,20 Kč
11	Hrabání listí do 5 cm s odvozem shrabků	m2	2	1 250	2	3,18	7 957,50 Kč
V	KERÉ					0,00	0,00 Kč
60	Zmlaz.řez keřů neirn. do 1,5 m prům.kor.	ks	1,2	10	1	22,74	227,38 Kč
61	Zmlaz.řez keřů netr. do 3 m prům.kor.	ks	1,2	10	1	51,16	511,60 Kč
62	Průklest keřů netr. do 1,5 m	ks	1,2	10	1	14,78	147,79 Kč
63	Průklest keřů netr. do 3 m	ks	1,2	15	1	39,22	588,35 Kč
65	Odstr.nevhod.dřevin nad 1 m bez pařezu	m2	1	1	1	58,21	58,21 Kč
66	Odstr.nevhod.dřevin nad 1 m bez pařezu	m2	2	1	1	58,21	58,21 Kč
68	Odstr.nevhod.dřevin do 1 m s pařezem	m2	1	2	1	11,48	22,97 Kč
69	Odstr.nevhod.dřevin do 1 m s pařezem	m2	2	2	1	11,48	22,97 Kč
71	Chem odplev.mezifád. (Casaron G) 30kg/ha	m2	2	2 453	1	0,46	1 116,12 Kč
VI	STROMY						
80	Průklest běžný	ks	1,2	10	1	126,19	1 261,94 Kč
VII	MATERIÁL					0,00	0,00 Kč
96	Casaron G (30 kg/ha) keře	kg		7,35	1	64,58	474,63 Kč
IX	NESTAVEBNÍ PRÁČE					0,00	0,00 Kč
103	Zimní úklid	bm		0	20	2,84	0,00 Kč
104	Likvidace komun. odpadu	m3/měs		0,5	12	795,82	4 774,91 Kč
105	Likvidace biol. odpadu	m3/měs		3	12	397,91	14 324,76 Kč
XI	HODINOVÁ ZÚČTOVACÍ SAZBA					0,00	0,00 Kč
102	Úklid ploch - II.intenz.tr.	hod/měs		10	12	130,74	15 689,04 Kč
		strojhod/měs		2	12	130,74	3 137,81 Kč
		hodina odbor.pr.		20	1	250,12	5 002,30 Kč
		hodina pom.pr.		50	1	204,64	10 231,95 Kč
	Celkem						77 300,51 Kč

/ýsledná tabulka cen

	součet / rok
Čechovy sady	bez DPH
Bezrucovy sady	564 669,74 Kč
Čechovy sady	872 418,85 Kč
U Vodárny	77 300,51 Kč
celkem	1 514 389,10 Kč

