

Váš dopis zn.  
Ze dne  
Naše zn. S15565/R-19277/2021-SŽ-OŘ  
PHA-OPS  
Listů/příloh 2/1  
Vyřizuje  
Telefon  
Mobil  
E-mail  
Datum 4. června 2021

Komerční banka, a. s.  
[REDAKCE]  
nám. Osvoboditelů 798/2  
500 03 Hradec Králové

### Souhrnné stanovisko Správy železnic, státní organizace k ohlášení stavby

Na základě předložené žádosti a dokumentace vydává Správa železnic, státní organizace (dále jen SŽ), zastoupená Oblastním ředitelstvím Praha (dále jen OŘ Praha), podle zákona č. 183/2006 Sb., o územním plánování a stavebním řádu (stavební zákon), v platném znění toto:

### Souhrnné stanovisko k ohlášení stavby

#### Pro stavbu:

Název stavby:	Umístění bankomatu – výpravní budova žst. Poříčany
Místo stavby:	k.ú. Poříčany, parc.č. 906 (SŽ)
Trať:	Česká Třebová - Praha Masarykovo nádraží, v žkm 371,090 vlevo trati, v minimální vzdálenosti 15 m od osy nejbližší koleje, uvnitř výpravní budovy SŽ.
TÚDÚ:	<b>1501Q1</b>
Žadatel:	Komerční banka, a. s. Na Příkopě 33 114 07 Praha 1
Stavebník / Investor:	Komerční banka, a. s. Na Příkopě 33 114 07 Praha 1

Předmětem předložené dokumentace je instalace bankomatu ve výpravní budově žst. Poříčany (ul. Nádražní č.p.90, 289 14 Poříčany).

**Stavba se nachází v obvodu dráhy** výše uvedené trati, **v objektu SŽ na pozemku SŽ parc. č. 906, k.ú. Poříčany.**

V území dotčeném stavbou se **nachází** inženýrské sítě a zařízení v majetku SŽ.

Toto souhrnné stanovisko se vydává pro účely řízení u místně příslušného stavebního úřadu, pro vydání stavebního povolení/ souhlasu, k realizaci stavby a je zároveň souhlasným vyjádřením organizace oprávněné hospodařit s nemovitostí České republiky (SŽ) dotčenou stavbou, a to za níže uvedených podmínek.

#### **SŽ se stavbou v obvodu dráhy**

**s o u h l a s í**

#### **za předpokladu, že budou splněny následující podmínky:**

1. Stavba musí být v souladu se všemi příslušnými normami a právními předpisy.

2. Stavba bude navržena a provedena tak, aby ani v budoucnu nedošlo k porušení její funkce vlivem provozu dráhy.
3. Stavbou nesmí být ohrožena bezpečnost dráhy a drážní dopravy ani nesmí být narušena plynulost železničního provozu.
4. Realizace stavby musí respektovat provoz dráhy a rozsah drážních zařízení. V důsledku stavby nesmí dojít ke ztížení, nebo zamezení přístupu a údržby objektů a zařízení v majetku SŽ.
5. Stavbou nesmí být ohrožena bezpečnost cestujících a musí být umožněn jejich přístup na nástupiště.
6. Pokud dojde v důsledku stavebních prací k poškození drážního zařízení, k ohrožení stability drážního tělesa nebo k narušení geometrické polohy koleje, budou náklady na opravu hrazeny zhotovitelem stavby.
7. SŽ, OŘ Praha, Správa pozemních staveb (dále jen SPS), pověřená správou pozemních staveb, eviduje objekt Poříčany žst. - výpravní budova č.p.90, IC6000388972 ve své operativní správě. SPS OŘ Praha souhlasí s instalací bankomatu dle předloženého záměru, při dodržení těchto podmínek:
  - a) **Před zahájením a ukončením prací kontaktujte místního správce SPS OŘ Praha, p. [REDAKCE]**
  - b) Součástí bankomatu bude koš na stvrzenky zákazníků. Vlastník bankomatu zajistí servis bankomatu a úklid koše bankomatu a přilehlé plochy bankomatu na své náklady.
  - c) Po ukončení nájemního vztahu bude vyměněna dlažba v místě kotvení bankomatu a nikoli jen zetmelení děr po kotvách.
  - d) Realizací stavby nesmí být nepříznivě ovlivněn objekt výpravní budovy žst. Poříčany a zařízení ve správě SPS.
8. Požadujeme zrušit instalaci jističe B/16 za proudovým chráničem pro zachování selektivity jištění. Veškeré technické náležitosti konzultujte s místním správcem SŽ, OŘ Praha, Správa elektrotechniky a energetiky (SEE). Po dokončení akce požadujeme předložit el. revizi dle Vyhl. č. 100/1995 Sb.  
kontakt místní správce SEE: [REDAKCE]
9. SŽ, OŘ Praha, Odbor energetiky a služeb, oddělení elektrické energie (dále jen OES) souhlasí s instalací bankomatu dle předloženého záměru. Odběratel musí splnit obchodně-technické požadavky SŽ. Smlouva o úhradě nákladů spojených s připojením a se zajištěním požadovaného příkonu byla již uzavřena a zaplacená.  
Technické podmínky připojení k LDSŽ, které musí připojení splňovat, jsou dostupné na stránkách [spravazeleznic.cz/dodavatele-odberatele/energetika](http://spravazeleznic.cz/dodavatele-odberatele/energetika).  
**Dodávka elektriny novému odběrateli bude zahájena po splnění obchodních podmínek připojení k LDSŽ (dostupné na [spravazeleznic.cz/dodavatele-odberatele/energetika](http://spravazeleznic.cz/dodavatele-odberatele/energetika)) a po předložení výchozí revizní zprávy vyhotovené revizním technikem s oprávněním dle vyhl. č. 100/1995 Sb. v aktuálním znění, na jejímž základě SEE, Elektroměrová služba, osadí elektroměr. Zapojení musí splňovat technické podmínky připojení k LDSŽ.**  
**Rozplombování a vstup do neměřené části musí být s předstihem nahlášeno na SEE, Elektroměrová služba, p. [REDAKCE]**
10. Žadatel má již uzavřenou nájemní smlouvu se SŽ na pronájem prostor.  
Žadatel uzavře dodatek k nájemní smlouvě, jehož předmětem bude odsouhlasení umístění bankomatu včetně stanovení principů finančního vypořádání případného technického zhodnocení. Upozorňujeme, že nájemce provede všechny stavební úpravy na vlastní náklady a po skončení nájemního vztahu mu nebudou proinvestované náklady ze strany pronajímatele hrazeny. Nájemce uvede předmět nájmu po skončení nájemního vztahu do původního stavu, nedohodnou-li se smluvní strany jinak.  
**Pro uzavření dodatku k nájemní smlouvě kontaktuje žadatel SŽ, OŘ Praha, Odbor obchodních činností (OOC).**  
Kontakt OOC: [REDAKCE]

11. **Zahájení prací v obvodu dráhy ohlásí stavebník minimálně 14 dní předem písemně OŘ Praha, na email: [ePodatelnaORPHA@spravazeleznic.cz](mailto:ePodatelnaORPHA@spravazeleznic.cz). Současně telefonicky:**
- **Správě tratí Praha východ (ST)**, vedoucímu TO (traťový okrsek) Velim, [REDACTED]
  - **Správě elektrotechniky a energetiky OŘ Praha (SEE)** – místnímu správci VM SP, [REDACTED] a místnímu správci SS SP, [REDACTED]
  - **Správě elektrotechniky a energetiky OŘ Praha (SEE)** - Elektroměrová služba, [REDACTED]
  - **Správě pozemních staveb OŘ Praha (SPS)** - kontakt SPS: [REDACTED]

V ohlášení uveďte č. j. tohoto souhrnného stanoviska.

12. Po dokončení prací požadujeme kompletní úklid staveniště s odvozem veškerého zbytkového materiálu.
13. Upozorňujeme, že **stavba ve vztahu k technickým zařízením dráhy musí být navržena a provedena v souladu s příslušnými platnými ČSN a souvisejícími předpisy, TNŽ** (technické normy železnice). Informace o dostupnosti TNŽ, příp. dalších předpisů SŽ, viz webové stránky ([spravazeleznic.cz](http://spravazeleznic.cz) → *O nás* → *Vnitřní předpisy SŽ* → *Dokumenty a předpisy* → *Řada* → *Číslo* → *Filtrovat*).
- Technické kvalitativní podmínky státních drah (TKP SD) jsou dostupné na webových stránkách SŽ, Centra telematiky a diagnostiky (CTD) ([www.tudc.cz](http://www.tudc.cz) → *Dokumenty* → *Dokumenty SŽ, s.o. pro zhotovitele staveb*). Je nutné respektovat vyhlášku č. 177/1995 Sb. (stavební a technický řád drah) v platném znění.

14. **Po dokončení prací v obvodu dráhy požádá investor v přiměřeném předstihu (min. 21 denním) před podáním žádosti o kolaudační souhlas OŘ Praha o prohlídku dokončené stavby** a o kontrolu splnění výše uvedených podmínek (*žádost přes email: [ePodatelnaORPHA@spravazeleznic.cz](mailto:ePodatelnaORPHA@spravazeleznic.cz)*). **Součástí žádosti o prohlídku dokončené stavby bude též „PD skutečného provedení stavby na pozemku SŽ“ a doklad o el. revizi dle Vyhl. č. 100/1995 Sb.**

Dokladem o provedení prohlídky dokončené stavby je kladné vyjádření SŽ, OŘ Praha.

Toto souhrnné stanovisko nenahrazuje souhlas nebo stavební povolení Drážního úřadu ve smyslu ustanovení § 7 odst. 3, nebo § 9 odst. 1 zákona č. 266/1994 Sb., o dráhách. Stavebník požádá o souhlas se stavbou nebo povolení k této stavbě v obvodu dráhy rovněž Drážní úřad, Sekce infrastruktury, ÚO Praha, Wilsonova 300/8, 121 06, Praha 2 (žádost na [www.ducr.cz](http://www.ducr.cz) → *potřebuji si vyřídit* → *Sekce infrastruktury* → *Činnosti dle zákona o dráhách*).

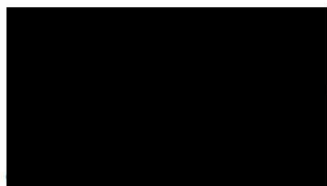
**Jako účastník řízení trváme na tom, aby výše uvedené podmínky tohoto souhrnného stanoviska byly zapracovány do podmínek povolení příslušného stavebního úřadu jako nezbytně závazné, s uvedením č.j. a datem vydání souhrnného stanoviska.**

Upozorňujeme, že uvedená trať je elektrifikovaná stejnosměrnou trakční soustavou o napětí 3 kV s možností vzniku bludných proudů a na související povinnosti vyplývající z ustanovení zákona č. 266/1994 Sb., o dráhách; **veškeré inženýrské sítě a zařízení uložená v zemi musí být opatřeny účinnou protikorozií ochranou nebo musí být zhotoveny z materiálů nepodléhajících korozi** - doporučujeme konzultaci se SŽ, Centrem Telematiky a diagnostiky, Specializované středisko diagnostiky korozních vlivů, Malletova 10/2363, 190 00, Praha 9. *Kontakty SŽ CTD:*

-  
-

**Toto souhrnné stanovisko se týká předmětné stavby pouze v rozsahu předložené dokumentace stavby a platí 2 roky od data vydání.** Pokud nebude v této lhůtě vydáno pravomocné rozhodnutí, je stavebník povinen zažádat o vydání nového souhrnného stanoviska podle aktuálních podmínek a platných právních předpisů.

Pro případné další žádosti a/nebo jiná podání týkající se předmětné stavby bychom Vás rádi požádali, abyste uváděli naše číslo jednací pro rychlejší orientaci k uvedenému záměru.



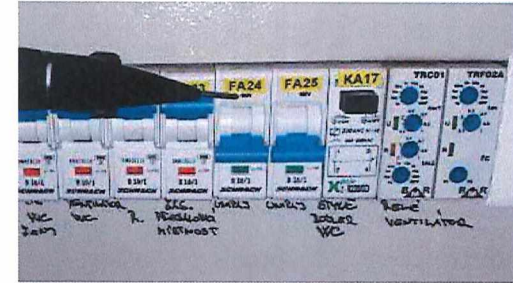
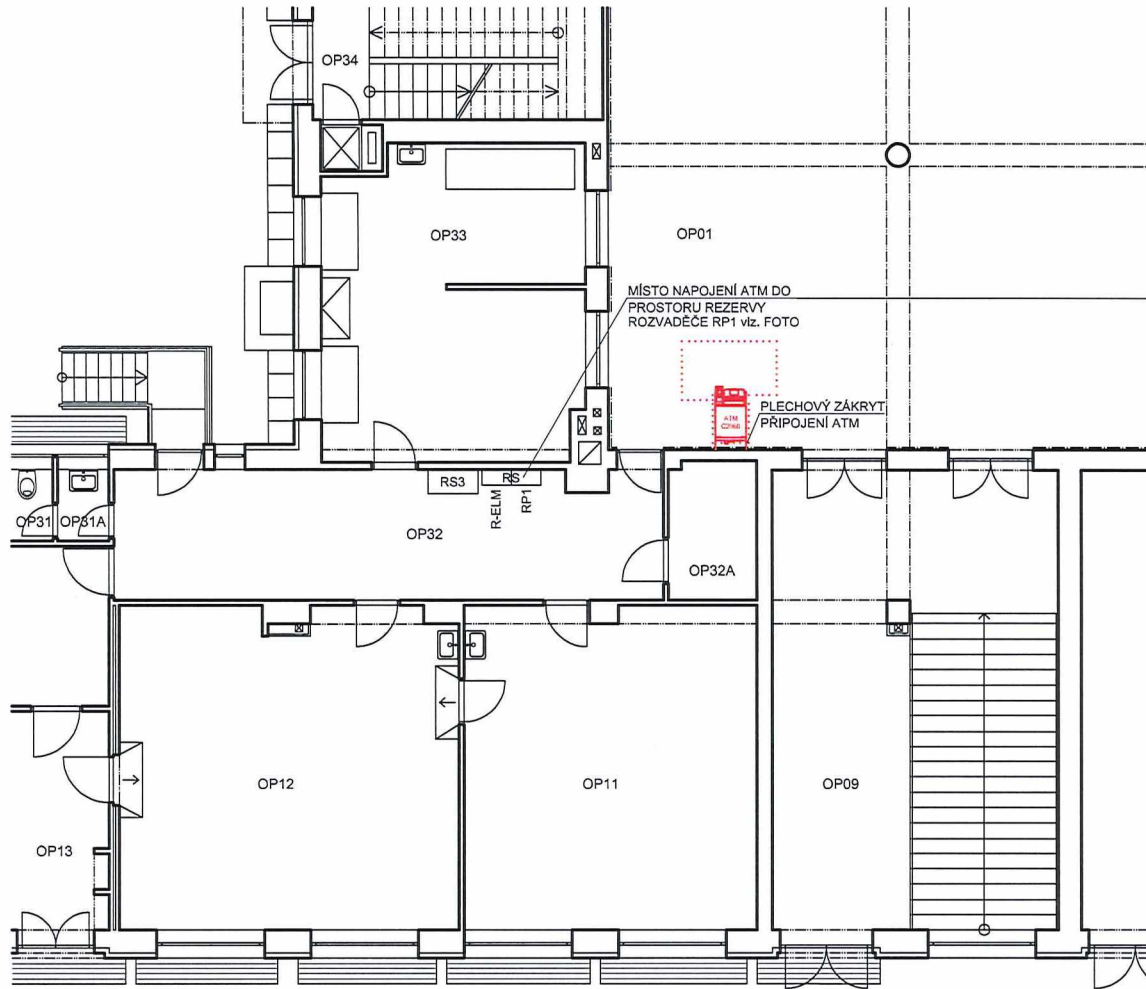
 **Správa železnic**  
státní organizace  
Oblastní ředitelství Praha  
Partyzánská 24, 170 00 Praha 7  
IČO: 70994234 DIČ: CZ70994234  
[59]

Libor Škvára  
náměstek ředitele pro techniku

**Přílohy**

Příloha 1 – potvrzené umístění bankomatu

1xA4



OKRUH BUDE NAPOJEN NA NOVÝ ELEKTROMĚR KB

Správa železnic  
státní organizace  
souhlasí se záměrem stavby  
č.j.: S15565/R-19277/2021-SŽ-OR PUA-OPS

index:	C-1	A T E L I E R	
DDP. PROJEKTANT		<b>OKULET</b>	
VYPRACOVAL		INVESTOR	KB, a. s. PARE
AKCE	<b>INSTALACE ATM, NÁDRAŽNÍ č. p. 90, 289 14 POŘÍČANY</b>	KRAJ	STŘEDODĚSKÝ
	DOKUMENTACE PRO STAVEBNÍ POVOLENÍ	DATUM	04/2021
		FORMÁT	2x44
		MĚŘÍTKO	1:100
DBSAH	<b>PŮDORYS 1.NP - VÝŘEZ NÁVRH</b>	ČÍSLO VÝKRESU	<b>D1.04</b>

PŘÍLOHA 1