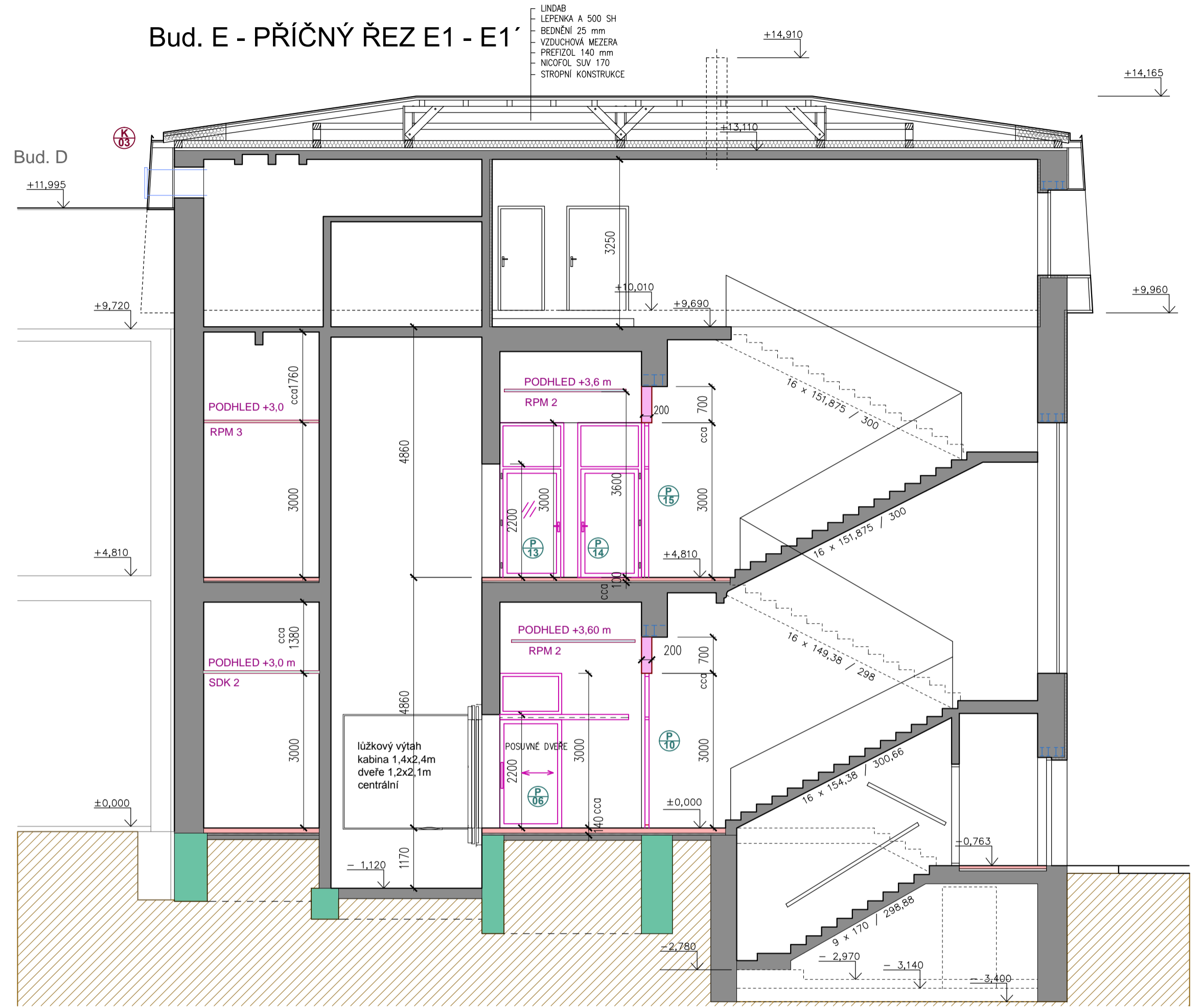
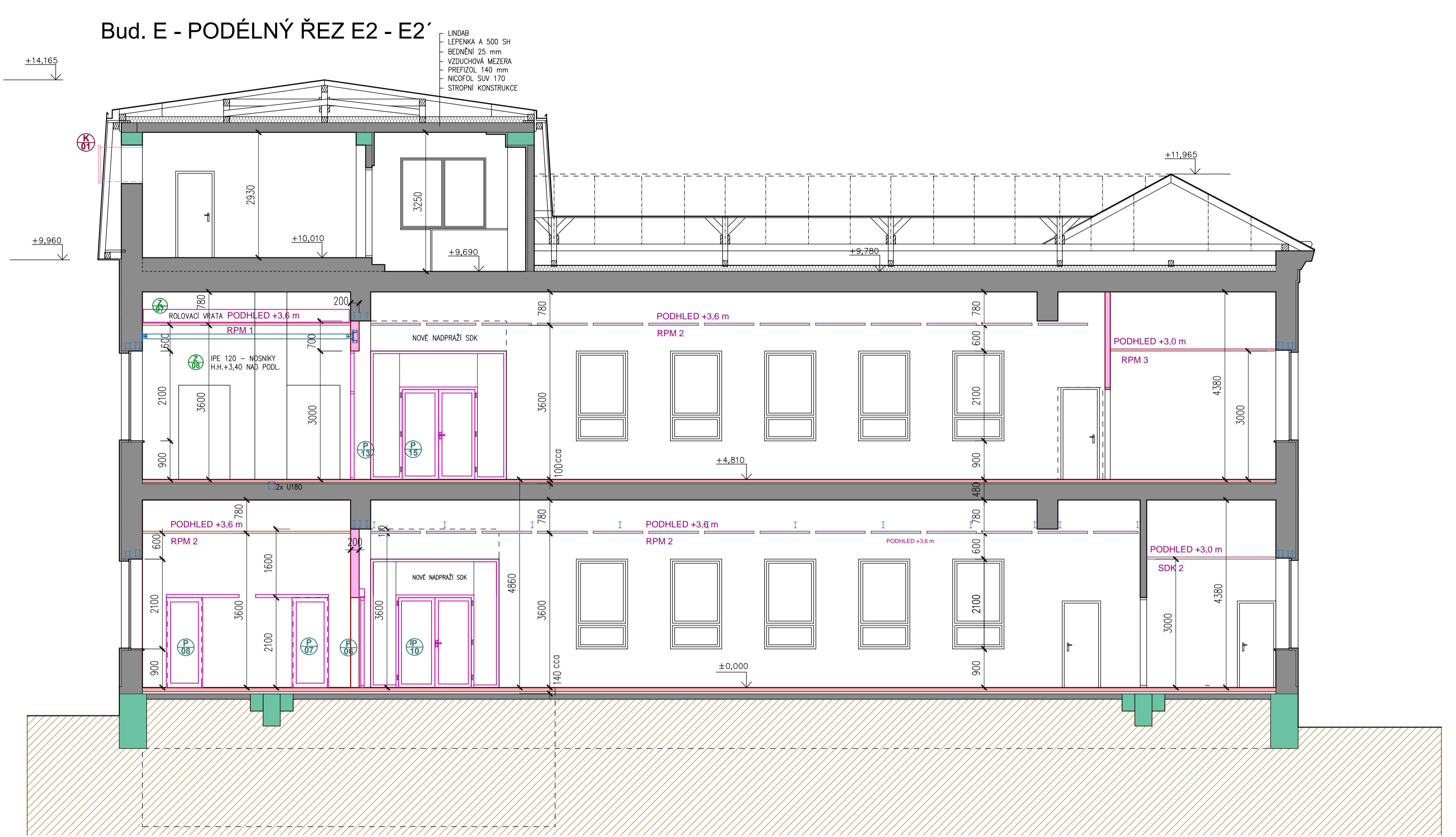


### Bud. E - PŘÍČNÝ ŘEZ E1 - E1'



### Bud. E - PODÉLNÝ ŘEZ E2 - E2'



#### LEGENDA ZNAČENÍ

- STÁVAJÍCÍ KONSTRUKCE - ZDIVO Z CIHEL PLNÝCH, STROPY, PODKLADNÍ BETONY
- ZAZDÍVKY Z CIHEL PLNÝCH NA MVC
- SÁDROKARTONOVÉ PŘÍČKY DVOJITĚ OPLÁŠTĚNÉ - STUPEŇ JAKOSTI 3-Q3 (ZVÝŠ. NÁROKY NA KVALITU TMELENÍ PLOCHY)
- PROSKLENÉ PŘÍČKY, STĚNY A DVĚŘE
- NOVÉ SKLADBY PODLAH
- RPM 1 ZAVĚŠENÝ MINERÁLNÍ KAZETOVÝ RASTROVÝ PODHLED NOSNÉ PROFILY V RASTRU 600 ZAPUŠTĚNÁ HRANA
- RPM 2 ZAVĚŠENÝ MINERÁLNÍ KAZETOVÝ PODHLED LOKÁLNĚ ZAVĚŠENÉ PANELE
- RPM 3 ZAVĚŠENÝ MINERÁLNÍ KAZETOVÝ RASTROVÝ PODHLED 600 x 600, ZAPUŠTĚNÁ HRANA
- SDK 1 ZAVĚŠENÝ PODHLED SDK HLADKÝ (BĚŽNÉ PROSTORY)
- SDK 2 ZAVĚŠENÝ PODHLED SDK HLADKÝ (VLHKÉ PROSTORY)

#### DOKUMENTACE PRO PROVÁDĚNÍ STAVBY

GENERÁLNÍ PROJEKTANT : <b>ARCHITEKTONICKÁ KANCELÁŘ ARKOS s.r.o.</b> HRABÁKOVA 1780/5, 702 00 OSTRAVA - MORAVSKÁ OSTRAVA TEL./FAX : 599 527 839 E-MAIL : arkos@arkos-ova.cz			
zodpovědný projektant: Ing. Pavel Obřouček	kontroloval Ing. Arch. Vít Klimeš	vypracoval: Ing. Karel Malwald	vypracoval: Ing. arch. Kateřina Helekalová
INVESTOR : Ostravská univerzita v Ostravě, Dvořákova 7, 701 03 Ostrava, IČ: 61988987	MÍSTO STAVBY : Ostrava - Zábřeh		
STAVBA : <b>Rekonstrukce budovy ZZ - část C, D, E pro potřeby projektu simulačního centra - Cvičné nemocnice</b>	ČÁST P.D. : <b>D1 DOKUMENTACE STAVEBNÍCH A INŽENÝRSKÝCH OBJEKTŮ D1.1 ARCHITEKTONICKÉ A STAVEBNÍ ŘEŠENÍ</b>		
VÝKRES : <b>NOVÝ STAV - Řez E1,E2</b>	Č. ZAKÁZKY : A.238.4 STUP. P.D. : REALIZAČNÍ DATUM : 11/2016 ARCHIV : MĚŘITKO : <b>1:75</b> Č. VÝKRESU : <b>D1.1-N-08</b>		

