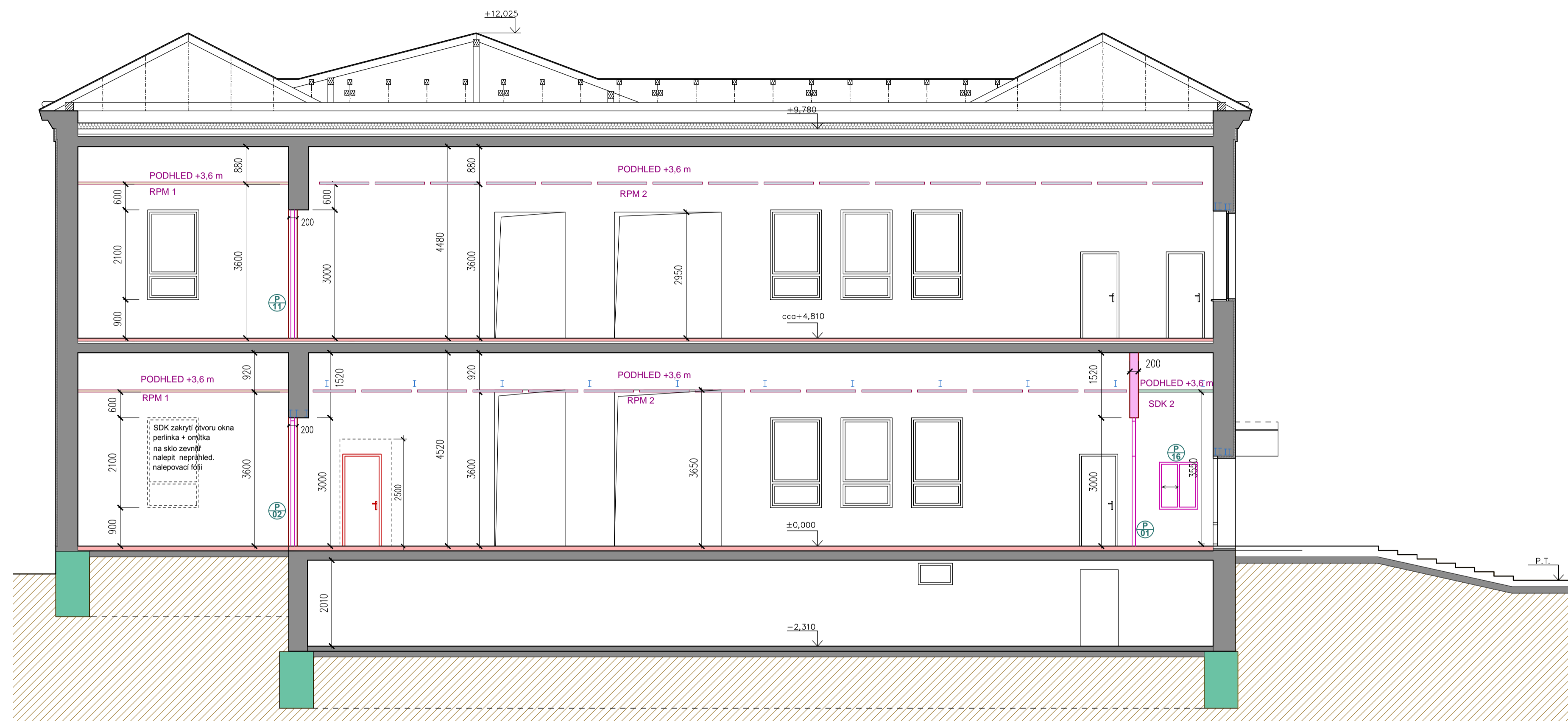
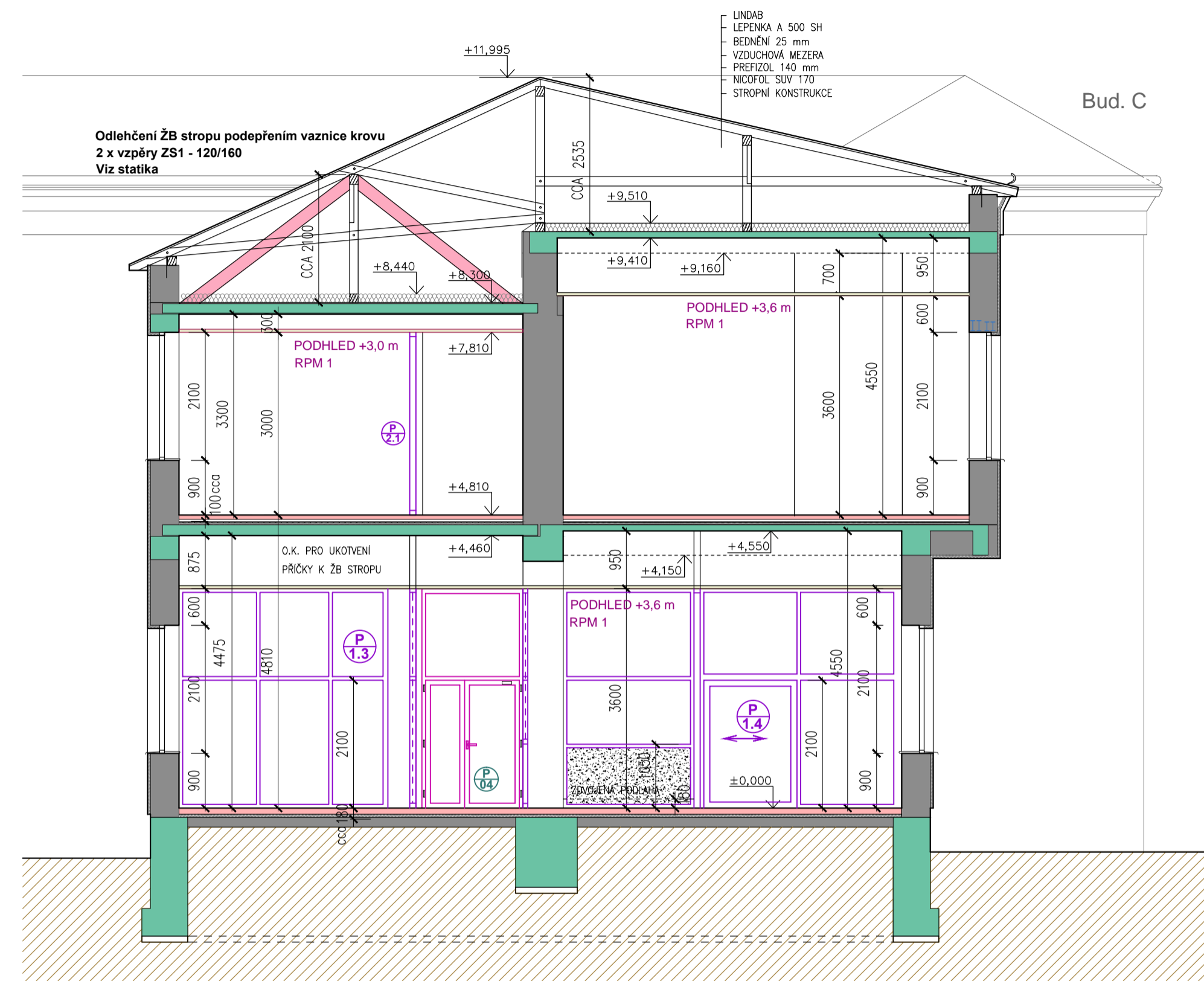


Bud. C - PODÉLNÝ ŘEZ C2 - C2'



Bud. D - PŘÍČNÝ ŘEZ D1 - D1'



LEGENDA ZNAČENÍ

- STÁVAJÍCÍ KONSTRUKCE - ZDIVO Z CIHEL PLÝNÝCH, STROPY, PODKLADNÍ BETON
- ZAZDÍVKY Z CIHEL PLÝNÝCH NA MVC
- SÁDROKARTONOVÉ PŘÍČKY DVOJITĚ OPLÁŠTĚNÉ - STUPEŇ JAKOSTI 3-Q3 (ZVÝŠ NÁROKY NA KVALITU TMELENÍ PLOCHY)
- PROSKLENÉ PŘÍČKY, STĚNY A DVĚŘE
- NOVÉ SKLADBY PODLAH
- RPM 1** ZAVĚŠENÝ MINERÁLNÍ KAZETOVÝ RASTROVÝ PODHLED NOSNÉ PROFILY V RASTRU 600 ZAPUŠTĚNÁ HRANA
- RPM 2** ZAVĚŠENÝ MINERÁLNÍ KAZETOVÝ PODHLED LOKÁLNĚ ZAVĚŠENÉ PANELE
- RPM 3** ZAVĚŠENÝ MINERÁLNÍ KAZETOVÝ RASTROVÝ PODHLED 600 x 600, ZAPUŠTĚNÁ HRANA
- SDK 1** ZAVĚŠENÝ PODHLED SDK HLADKÝ (BĚŽNÉ PROSTORY)
- SDK 2** ZAVĚŠENÝ PODHLED SDK HLADKÝ (VLHKÉ PROSTORY)

DOKUMENTACE PRO PROVÁDĚNÍ STAVBY

GENERÁLNÍ PROJEKTANT :		ARCHITEKTONICKÁ KANCELÁŘ ARKOS s.r.o. HRABÁKOVA 1780/5, 702 00 OSTRAVA - MORAVSKÁ OSTRAVA TEL, FAX : 599 527 839 E-MAIL : arkos@arkos-ova.cz	
zodpovědný projektant: Ing. Pavel Olšovčák	kontroloval: Ing. Arch. Vít Klimeš	vypracoval: Ing. Karel Majwald	vypracoval: Ing. arch. Kateřina Helekalová
INVESTOR:	Ostravská univerzita v Ostravě, Dvořákova 7, 701 03 Ostrava, IČ: 61988987		
MÍSTO STAVBY :	Ostrava - Zábřeh		
STAVBA:	<b>Rekonstrukce budovy ZZ - částí C, D, E pro potřeby projektu simulačního centra - Cvičné nemocnice</b>		
ČÁST P.D. :	<b>D1 DOKUMENTACE STAVEBNÍCH A INŽENÝRSKÝCH OBJEKTŮ D1.1 ARCHITEKTONICKÉ A STAVEBNÍ ŘEŠENÍ</b>		
VÝKRES:	<b>NOVÝ STAV - Řez C2, D1</b>		
Č. ZAKÁZKY	A.238.4	STUP. P.D.	REALIZAČNÍ
DATUM	11/2016	ARCHIV :	
MĚŘÍTKO	<b>1: 75</b>	Č. VÝKRESU	
			<b>D1.1-N-07</b>

