

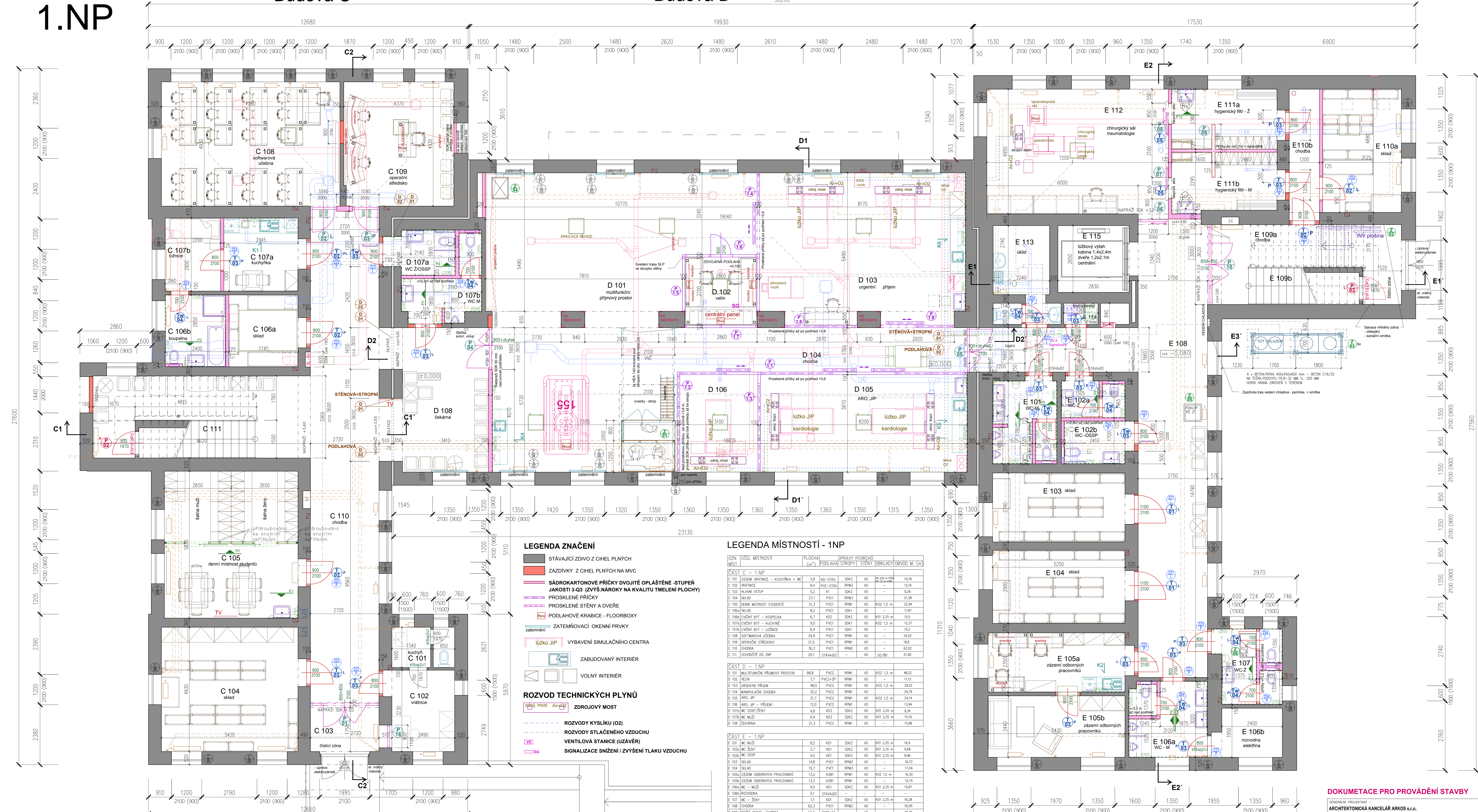
1.NP

Budova C

Budova D

50260

Budova E



- ### LEGENDA ZNAČENÍ
- STÁVAJÍCÍ ZDIVO Z CIHEL PLŇNÝCH
 - ZAZDÍVKY Z CIHEL PLŇNÝCH NA MVC
 - SÁDKARTONOVÉ PRÍČKY DVOUTĚ OPLÁŠTĚNÉ - STUPEŇ JAKOSTI 3-03 (ZVÝŠ. NÁROKY NA KVALITU TMELENÍ PLOCHY)
 - PROSKLENÉ PRÍČKY
 - PROSKLENÉ STĚNY A DVEŘE
 - PODLAHOVÉ KRABICE - FLOORBOXY
 - ZATEMŇOVACÍ OKENNÍ PRVKY
 - VYBAVENÍ SIMULAČNÍHO CENTRA
 - ZABUDOVANÝ INTERIÉR
 - VOLNÝ INTERIÉR
- ### ROZVOD TECHNICKÝCH PLYŇŮ
- ZDROJOVÝ MOST
 - ROZVODY KYSLIKU (O₂)
 - ROZVODY STLAČENÉHO VZDUCHU
 - VENTILOVÁ STANICE (UZÁVĚR)
 - SIGNALIZACE SNIŽENÍ / ZVÝŠENÍ TLAKU VZDUCHU

LEGENDA MÍSTNOSTÍ - 1NP

Č. MÍSTNOSTI	ÚČEL MÍSTNOSTI	PLOCHA (m ²)	OPRAVY POVRCHŮ
			PODLAHA STROPY STĚNY OKRÁDLY VODV. M. (m)
ČÁST C - 1NP			
C 101	ZÁZEMÍ VŘANICE - KUCHYŇKA + WC	3,9	KD-STAV. SOK2 VO KO 1,5 m
C 102	KUCHYŇKA	8,4	PVC-STAV. RPN3 VO
C 103	KUCHYŇKA - VÝŠ. PRÁČKA	5,2	PVC2 VO KO 1,5 m
C 104	SKLAD	27,1	PVC1 RPN3 VO
C 105	DENNÍ MÍSTNOST STUDENTŮ	31,3	PVC1 RPN1 VO KO 1,5 m
C 106a	SKLAD	8,2	PVC1 SOK1 VO
C 106b	WC - KOUPELNA	6,7	KO2 SOK2 VO KO 1,25 m
C 107a	WC - KUCHYŇKA	8,0	PVC1 SOK1 VO KO 1,5 m
C 107b	WC - LOŽNICE	6,4	PVC1 SOK1 VO
C 108	SOFTWAROVÁ UČEBNA	34,9	PVC1 RPN1 VO
C 109	OPERAČNÍ STŘEDISKO	21,5	PVC1 RPN1 VO
C 110	CHODBA	76,3	PVC1 RPN2 VO
C 111	SCHODIŠTĚ DO 2NP	20,1	STAVAJÍCÍ VO 50/80
ČÁST D - 1NP			
D 101	MULTIFUNKČNÍ PŘÍJMOVÝ PROSTOR	96,8	PVC2 RPN1 VO KO 1,5 m
D 102	VELN	7,7	PVC2-SP RPN1 VO
D 103	URČENÝ PŘÍJEM	46,0	PVC2 RPN1 VO KO 1,5 m
D 104	MANIPULAČNÍ CHODBA	20,2	PVC2 RPN1 VO
D 105	ARO, JIP	31,7	PVC2 RPN1 VO KO 1,5 m
D 106	ARO, JIP - PŘÍJEM	12,0	PVC2 RPN1 VO
D 107a	WC - ŽENY	4,8	KO3 SOK2 VO KO 1,25 m
D 107b	WC - MUŽI	6,8	KO3 SOK2 VO KO 1,25 m
D 108	ČEKÁRNA	21,3	PVC2 RPN1 VO
ČÁST E - 1NP			
E 101	WC - MUŽI	8,2	KO1 SOK2 VO KO 1,25 m
E 102a	WC - ŽENY	1,7	KO1 SOK2 VO KO 1,25 m
E 102b	WC - ŽENY	4,5	KO1 SOK2 VO KO 1,25 m
E 103	SKLAD	14,8	PVC1 RPN3 VO
E 104	SKLAD	15,7	PVC1 RPN3 VO
E 105a	ZÁZEMÍ ODBORNÝCH PRACOVNÍKŮ	13,2	KO1 RPN1 VO KO 1,5 m
E 105b	ZÁZEMÍ ODBORNÝCH PRACOVNÍKŮ	13,2	KO1 RPN1 VO
E 106a	WC - MUŽI	9,0	KO1 SOK2 VO KO 1,25 m
E 106b	ROZVODNA	5,1	STAVAJÍCÍ VO
E 107	WC - ŽENY	7,1	KO1 SOK2 VO KO 1,25 m
E 108	CHODBA	62,3	PVC1 RPN2 VO
E 109a	CHODBA	11,2	PVC1 RPN1 VO
E 109b	CHODBA	19,1	STAVAJÍCÍ VO 50/80
E 110a	SKLAD	15,3	PVC1 RPN3 VO
E 110b	CHODBA	6,3	PVC1 SOK1 VO
E 111a	HYGIENICKÝ FILTR - ŽENY	10,0	PVC1 SOK2 VO KO 1,5 m
E 111b	HYGIENICKÝ FILTR - MUŽI	10,0	PVC1 SOK2 VO KO 1,5 m
E 112	CHIRURGICKÝ SÁL	35,9	PVC1 RPN1 VO
E 113	OKLID	8,6	KO1 SOK2 VO KO 1,25 m
E 114	KOMPRESOR - CENTRIZOVANÝ STYL	1,1	KO1 RPN3 VO KO 1,25 m
E 115	VÝTAHOVÁ ŠACHTA	8,1	VO
E 116	MÍSTNOST ŽIŽENÁ, SLOUČENÁ S MÍSTNOSTÍ Č. E 111	-	-
E 117	MÍSTNOST ŽIŽENÁ, SLOUČENÁ S MÍSTNOSTÍ Č. E 111	-	-

- ### ZNAČENÍ NOVÝCH POVRCHŮ
- KO KERAMICKÁ DLAŽBA
 - PVC HOMOGENNÍ PVC (SKALIZOVANÝ POUZDŘENÝ ANTIŠTĚP) - ANTIŠTĚP
 - SP ZDVOUVRŮVNĚNÁ PODLAHA - ČTYŘVĚR PVC NA TERČÍCH
 - KOB KOBLENÉ ZAZDÍVKY
 - K1 ČISTIČÍ ZÓNA
 - SKK PŮDOLNÍ SÁDKARTONOVÝ ZÁVĚSNÝ
 - RNV PŮDOLNÍ SÁDKARTONOVÝ ZÁVĚSNÝ
 - VARENÁ OMÍTKA STUKOVÁ + OTERAZODORNÉ MALBY
 - KO1 KERAMICKÝ OKRÁD
 - KO2 KERAMICKÝ OKRÁD ZA UMÝVAČEM
 - 50/80 VÝVĚZOVÝ SKL 80 MM V STAV. SÚBĚHU

DOKUMENTACE PRO PROVÁDĚNÍ STAVBY

ARCHITECTONICKÝ KANCELÁŘ ARKOS s.r.o.
 PRÁVNĚ ODP. OSOBA: IČO: 250 03 033, IČ: 150 03 033
 TEL: 222 222 222, FAX: 222 222 222

INVESTOR: Ostravská univerzita v Ostravě, Dolní 7, 701 03 Ostrava, IČ: 61988687
 MÍSTO STAVBY: Ostrava - Zábřeh
 STAVBA: Rekonstrukce budovy ZZ - části C, D, E pro potřeby projektu simulačního centra - cvičné nemocnice

Č. ZÁKAZY: A.238.4
 STUP. P.D.: REALIZAČNÍ
 DATUM: 11/2016
 MĚŘÍTKO: 1:50
 Č. VÝKRESU: D1.1-N-02

