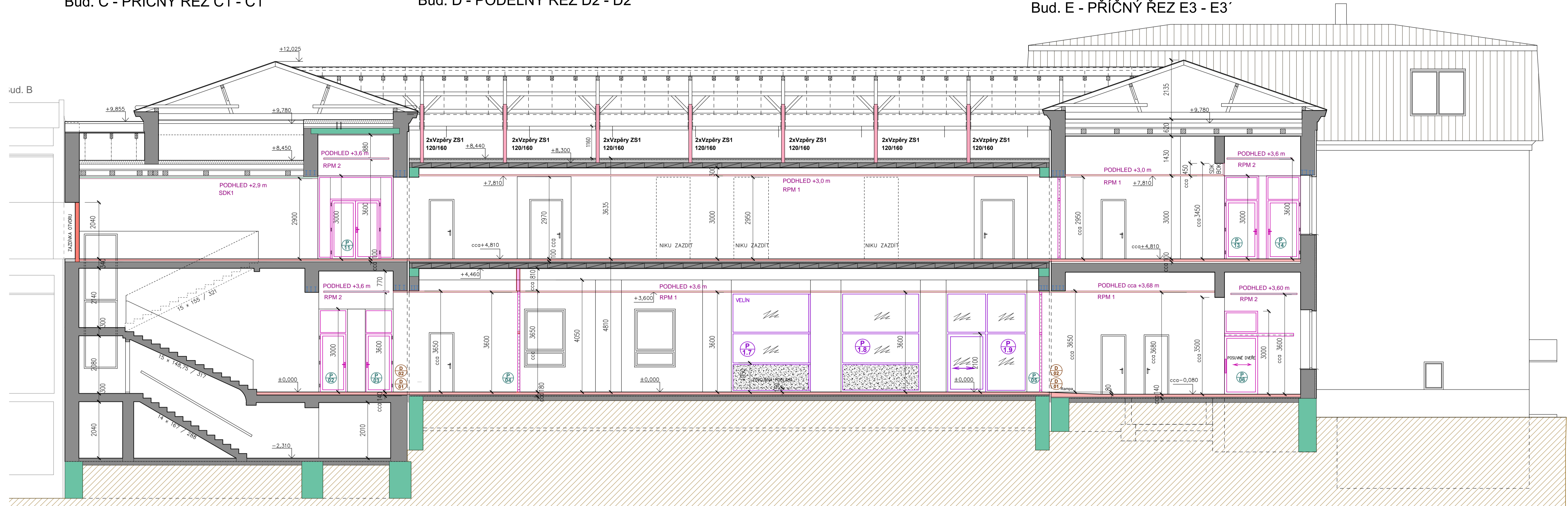


Bud. C - PŘÍČNÝ ŘEZ C1 - C1'

Bud. D - PODÉLNÝ ŘEZ D2 - D2'

Bud. E - PŘÍČNÝ ŘEZ E3 - E3'



LEGENDA ZNAČENÍ

- STÁVAJÍCÍ KONSTRUKCE - ZDIVO Z CIHEL PLÝNÝCH, STROPY, PODKLADNÍ BETONY
- ZAZDÍVKY Z CIHEL PLÝNÝCH NA MVC
- SÁDROKARTONOVÉ PŘÍČKY DVOJITĚ OPLÁŠTĚNÉ -STUPEŇ JAKOSTI 3-Q3 (ZVÝŠ. NÁROKY NA KVALITU TMELENÍ PLOCHY)
- PROSKLENÉ PŘÍČKY, STĚNY A DVEŘE
- NOVÉ SKLADBY PODLAH

- RPM 1** ZAVĚŠENÝ MINERÁLNÍ KAZETOVÝ RASTROVÝ PODHLED NOSNÉ PROFILY V RASTRU 600 ZAPUŠTĚNÁ HRANA
- RPM 2** ZAVĚŠENÝ MINERÁLNÍ KAZETOVÝ PODHLED LOKÁLNĚ ZAVĚŠENÉ PANELY
- RPM 3** ZAVĚŠENÝ MINERÁLNÍ KAZETOVÝ RASTROVÝ PODHLED 600 x 600, ZAPUŠTĚNÁ HRANA
- SDK 1** ZAVĚŠENÝ PODHLED SDK HLADKÝ (BĚŽNÉ PROSTORY)
- SDK 2** ZAVĚŠENÝ PODHLED SDK HLADKÝ (VLHKÉ PROSTORY)

DOKUMENTACE PRO PROVÁDĚNÍ STAVBY

GENERÁLNÍ PROJEKTANT : ARCHITEKTONICKÁ KANCELÁŘ ARKOS s.r.o. HRABÁKOVA 1780/5, 702 00 OSTRAVA - MORAVSKÁ OSTRAVA TEL./FAX : 599 527 839 E-MAIL : arkos@arkos-ova.cz			
zodpovědný projektant: Ing. Pavel Džuroučka	kontroloval: Ing. Arch. Vít Klimeš	vypracoval: Ing. Karel Majwald	vypracoval: Kateřina Helekalová
INVESTOR: Ostravská univerzita v Ostravě, Dvořákova 7, 701 03 Ostrava, IČ: 61988987	MÍSTO STAVBY : Ostrava - Zábřeh		
STAVBA: Rekonstrukce budovy ZZ - částí C, D, E pro potřeby projektu simulačního centra - Cvičné nemocnice	ČÁST P.D. : D1 DOKUMENTACE STAVEBNÍCH A INŽENÝRSKÝCH OBJEKTŮ D1.1 ARCHITEKTONICKÉ A STAVEBNÍ ŘEŠENÍ		
VÝKRES: NOVÝ STAV - Řez C1, D2 a E3	Č.ZAKÁZKY : A.238.4 STUP.P.D. : REALIZAČNÍ DATUM : 11/2016 ARCHIV : MĚŘÍTKO : 1:75 Č.VÝKRESU :		



ARKOS
 Č.ZAKÁZKY : A.238.4
 STUP.P.D. : REALIZAČNÍ
 DATUM : 11/2016
 ARCHIV :
 MĚŘÍTKO : **1:75**
 Č.VÝKRESU :
D1.1-N-06