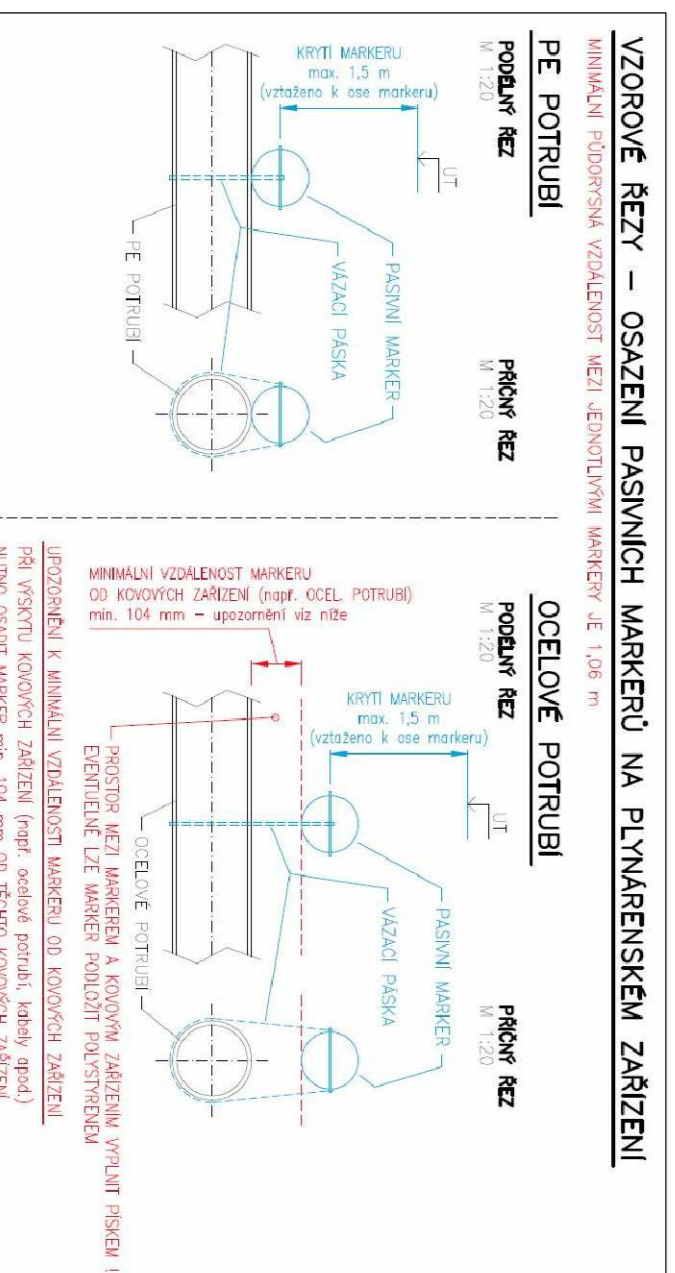
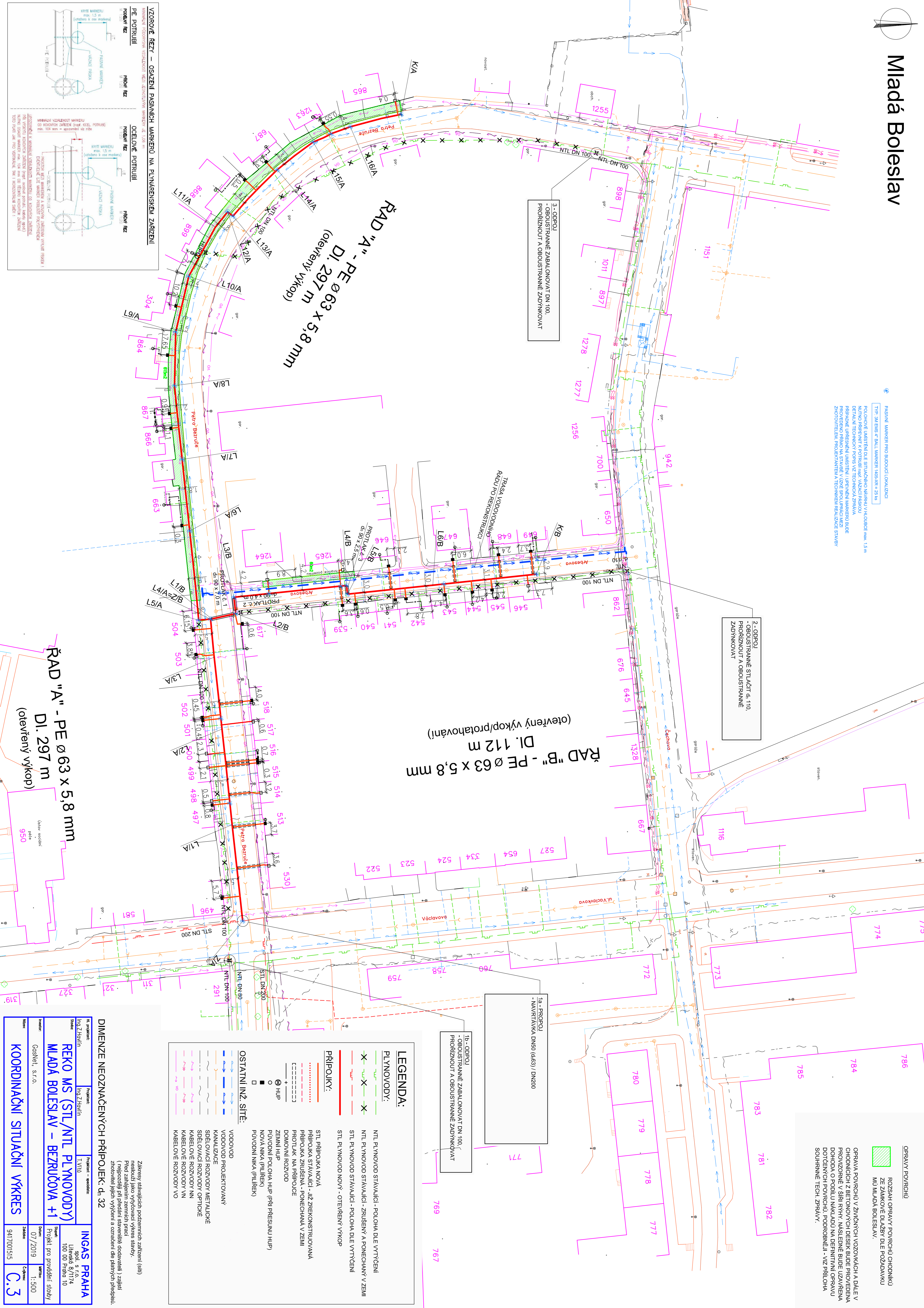


POLOHOVÉ UMÍSTĚNÍ DLE SITUAČNÍHO NÁVRYHU V H. LOURBE č. 1,5 m
NUTNO PŘIŘEVNĚT K FOTRIJBI NĚJŠÍ VÝZAČÍ PÁSKOU
DETAJNÍ TECHNICKÁ POKYBY VIZ TECHNICKÁ ZPRÁVA
PŘI PŘÍPADOVÉ PRÁCI S TĚLESEM ÚJEDNĚNÍ MĚŘENÍ BUJICÍ
PROJEKTU OPRAVY SÍTĚVY V OBLASTI MĚŘENÍ BUJICÍ
ZHOVDĚNÍM PROJEKTANTEM A TECHNICKÉ REALIZACE STAVBY



ŘAD "B" - PE Ø 63 x 5,8 mm
DI. 112 m
(otevřený výkop/protahování)

ŘAD "A" - PE Ø 63 x 5,8 mm
DI. 297 m
(otevřený výkop)

ŘAD "A" - PE Ø 63 x 5,8 mm
DI. 297 m
(otevřený výkop)

LEGENDA:

PLYNOVODY:

- NTL PLYNOVOD STÁVAJÍCÍ - POLOHA DLE VYTŘEŠNÍ
- NTL PLYNOVOD STÁVAJÍCÍ - ZRUŠENÝ A PONECHANÝ V ZEMI
- NTL PLYNOVOD STÁVAJÍCÍ - POLOHA DLE VYTŘEŠNÍ
- STL PLYNOVOD NOVÝ - OTEVŘENÝ VÝKOP

PŘÍPOJKY:

- STL PŘÍPOJKA NOVÁ
- PŘÍPOJKA STÁVAJÍCÍ - NIŽ ZREKONSTRUOVANÁ
- PŘÍPOJKA ZRUŠENÁ - PONECHÁNA V ZEMI
- PROTLAK NA PŘÍPOJCE
- DOMOVNÍ ROZVOJ
- ZEMNÍ HUP
- PIVODNÍ POLOHA HUP (PŘI PŘESUNU HUP)
- NOVÁ NIKA (PIJLREK)
- PIVODNÍ NIKA (PIJLREK)

OSTATNÍ INŽ. SÍTĚ:

- VODOVOD
- VODOVOD PROJEKTOVANÝ
- KANALIZACE
- SPELŮVACÍ ROZVODY METALICKÉ
- SPELŮVACÍ ROZVODY OPTICKÉ
- KABELOVÉ ROZVODY NN
- KABELOVÉ ROZVODY VN
- KABELOVÉ ROZVODY VO

DIMENZE NEOZNAČENÝCH PŘÍPOJEK: d. 32

Ing. Z. Hroch	Ing. Z. Hroch	Ing. Z. Hroch
Projekční inženýr	Projektant	Spol. s r.o.
REKO MS (STL/NTL PLYNOVODY)		
MLADÁ BOLESLAV - BEZRUČOVA +1		
Gosplet, s.r.o.	Projektant	Ing. Z. Hroch
07/2019	Zadání	07/2019
1:500	Číslo výkresu	1:500
9417001515	Číslo projektu	C.3

INGAS PRAHA
Spol. s r.o.
Líšeňská 8/1174
100 00 Praha 10

OPRAVA PLYNOVODŮ
ROZSAH OPRAVY PLYNOVODŮ CHODNÍKU ZE ZÁMKOVÉ DLAŽBY DLE POZÁDKOVU MŮ Mladá Boleslav.

OPRAVA PLYNOVODŮ V ŽIVÝCHÝCH VEZKOVÝCH A DĚLE V CHODNÍKŮCH Z BETONOVÝCH DESK BUDĚ PROVEDENA PROVOZOVNĚ V ŠIRI RYH. NÁSLEDNĚ BUDE UZAVŘENA DOMOVNÍ O PŮDLU NAKLADU NA DEFINITIVNÍ OPRAVU DOTYČNÝCH PLYNOVODŮ. PODROBNĚJI - VIZ PŘÍLOHA SOUHRNNÉ TECH. ZPRÁVY.

SEZNAM POZEMKŮ V k.ú. KROČEHLAVY DOTČENÝCH STAVBOU PŘELOŽKY VTL PLYNOVODU DN 300

Pozemek p.č.	POTRUBÍ PŘELOŽKY VTL DN 300	OCHRANNÉ PÁSMO (OP) ^{1/}	BEZPEČNOSTNÍ PÁSMO (BP) ^{2/}	DO POZEMKU ZASAHovalo BP PŮVODNÍHO PLYNOVODU
1	2	3	4	5
2874/62			ANO	ANO
2874/18			ANO	ANO
2874/65			ANO	ANO
2874/17	ANO	ANO	ANO	ANO
2874/44			ANO	ANO
2874/19	ANO	ANO	ANO	ANO
2874/5	ANO	ANO	ANO	ANO
2874/37	ANO	ANO	ANO	ANO
2874/14			ANO	ANO
2874/3			ANO	ANO

1/ OP - 2m na obě strany od povrchu plynovodu; pro DN 300 zaokrouhleně 2,2m

2/ BP - 10m na obě strany od povrchu plynovodu; pro DN 300 zaokrouhleně 10,2m