

19869/2011-MU
cl. soud. 15-21-2011-131341

Zápis o užívání nebytových prostor č. 3/2011

uzavřený podle § 14 vyhlášky Ministerstva financí č. 62/2001 Sb., o hospodaření organizačních složek státu a státních organizací s majetkem státu mezi účastníky:

**Česká republika - Ministerstvo zemědělství, Krajská agentura pro zemědělství a venkov
Královéhradecký kraj, se sídlem Ulrichovo nám. 810, 500 02 Hradec Králové**

zastoupená: Ing. Otakarem Divíškem, ředitelem odboru
Agentura pro zemědělství a venkov Rychnov nad Kněžnou,
se sídlem Jiráskova 1320, 516 01 Rychnov nad Kněžnou
IČ: 00020478,

Bankovní spojení: B., -

Číslo účtu :

(dále jen předávající)

a

**Česká republika - Krajská hygienická stanice Královéhradeckého kraje se sídlem
v Hradci Králové**

Se sídlem: Habrmanova 19, 501 01 Hradec Králové
zastoupená: MUDr. Ivanem Kučerou, Ph.D., ředitelem KHS
IČ: 71009213

DIČ: organizační složka státu

Bankovní spojení: B., -

(dále jen uživatel)

Článek I.

1) Předmětem tohoto zápisu je užívání nebytových prostor v budově Jiráskova 1320, Rychnov nad Kněžnou. Nemovitost je zapsána v katastru nemovitostí u Katastrálního úřadu v Rychnově nad Kněžnou na LV č. 242.

2) Předávající je příslušný hospodařit s majetkem státu podle zákona č. 219/2000 Sb., o majetku České republiky a jejím vystupování v právních vztazích.

3) Fakturací plateb je pověřena Agentura pro zemědělství a venkov Rychnov n. Kn.

Článek II.

1) Předávající předává s účinností od 1.7.2011 uživateli do užívání v uvedené budově v prvním patře a ve vedlejší budově garáží nebytové prostory:

	označení	rozměry	výměra v m ²
Kancelář	100	1,80 x 5,30	9,54
Kancelář	101	2,90 x 5,30	15,37
Kancelář	102	2,90 x 5,30	15,37
Kancelář	103	2,90 x 5,30	15,37
Kancelář	104	2,90 x 5,30	15,37

Kancelář	110	4,70	x	4,80	22,56
Kancelář	111	2,90	x	4,80	13,92
Kancelář	112	2,90	x	4,80	13,92
Kancelář	113	2,90	x	4,80	13,92
Plocha kanceláří celkem					135,34
Archiv	16	3,60	x	2,79	10,04
Garáž	502	2,76	x	6,60	18,21
Ostatní plocha celkem					28,25
Plocha úhrnem					163,59

Prostory se předávají do užívání za účelem jejich využití jako prostor kancelářských, prostor garáže a prostor archivu.

- 2) Počet zaměstnanců uživatele: 9.
- 3) Při užívání nebytových prostor bude uživatel užívat i společné prostory budovy.
- 4) Nebytové prostory k užívání jsou znázorněny v Příloze č. 1
- 5) Mimo uvedené nebytové prostory vyhradí předávající užívajícímu jedno parkovací stání na dvoře budovy Jiráskova 1320, Rychnov nad Kněžnou, bude před garáží č. 502. Parkovací místo si uživatel může označit. Za parkovací místo se nájemné neplatí. Dále je možno parkovat ve dvoře na volných místech.

Článek III.

Nebytové prostory se přenechávají do užívání na dobu neurčitou od 1. července 2011.

Článek IV.

V souladu s § 28 odst.3 zákona č. 218/2000 Sb., ve znění pozdějších předpisů, v souladu se zákonem č.219/2000 Sb. ve znění pozdějších předpisů a v souladu s vyhláškou ministerstva financí č. 62/2001 Sb. ve znění pozdějších předpisů neposkytuje uživatel úplatu za užívání nebytových prostor.

Článek V.

1) Úhrada služeb poskytovaných v souvislosti s užíváním nebytových prostor, tj náklady na vodné a stočné, srážkovou vodu, elektrickou energii, plyn k zajištění vytápění, svoz a likvidaci odpadů, bude hrazena na základě faktur vystavených předávajícím. Výše fakturované částky bude odpovídat skutečným případně zálohovým výdajům, které předávající proplatí dodavatelům energií a služeb, přepočtených podle podílu uživatelem skutečně užívané plochy v budově v případě spotřeby plynu k vytápění, ostatní bude počítáno podílem dle počtu osob uživatele v rozhodném období. Předávající zajistí provedení revize

elektro spotřebičů nacházejících se v prostorách užívaných nájemcem a nájemce se zavazuje uhradit náklady za tuto revizi. Výše úhrady bude odpovídat skutečným výdajům za služby, které budou uživateli přepočteny podílovými koeficienty dle podílu ploch či dle podílu osob a s četností uvedenou v Příloze č. 2. Nebude-li uvedeno jinak, použijí se zde uvedené podílové koeficienty pro veškerá plnění poskytnutá předávajícím uživateli.

2) Faktury k úhradě služeb budou předávajícím vystavovány během roku průběžně podle výdajů skutečně uhrazených a hrazeny uživatelem na účet předávajícího vedený u Komerční banky Hradec Králové č.ú. 26132511/0100, var.symbol je číslo faktury. Na příloze faktury bude přehled vynaložených nákladů uveden položkově.

3) Vyúčtování zálohových plateb bude provedeno nejpozději do konce měsíce února následujícího roku.

4) V případě včasného neuhrazení fakturované částky za poskytnuté služby bude předávající požadovat od uživatele (dlužníka) kromě dlužné částky úroky z prodlení ve výši stanovené nařízením vlády č. 142/1994 Sb., kterým se stanoví výše úroků z prodlení a poplatku z prodlení podle občanského zákoníku, ve znění pozdějších předpisů.

5) Případnou reklamaci uživatele vyřeší strany na společném jednání. Předávající je povinen v případě reklamace doložit veškeré podklady pro vyúčtování zálohových plateb. Do vyřešení reklamace není uživatel povinen hradit případný nedoplatek. Případný přeplatek bude vyrovnán vždy do 14 dnů od schválení vyúčtování uživatelem nebo do 10 dnů od vyřešení reklamace

6) V případě služeb hrazených paušálem je předávající povinen předložit na žádost uživatele podklady kalkulace paušálu služeb.

7) Uživatel je dále povinen na základě výzvy předávajícího sdělit počet zaměstnanců s pravidelným pracovištěm v nebytovém prostoru.

8) Faktura bude obsahovat náležitosti stanovené právními předpisy, zejména zákonem o účetnictví. Splatnost faktur je 14 dnů od doručení faktury uživateli. V případě, že faktura nebude obsahovat náležitosti stanovené tímto zápisem nebo bude obsahovat nesprávné údaje, je uživatel oprávněn fakturu vrátit předávajícímu k opravě, doplnění či novému vystavení. V takovém případě není uživatel v prodlení s úhradou peněžitého plnění a lhůta splatnosti v celé sjednané délce počíná plynout dnem doručení faktury obsahující správné údaje a všechny náležitosti podle tohoto zápisu uživateli.

9) Předávající se zavazuje zajistit služby, které jsou spojeny s užíváním nebytových prostor:

- a. hospodářská správa budovy
- b. revizní činnost (elektro, hasicí přístroje, atp.)
- c. úklid společných prostor včetně likvidace odpadu prostřednictvím úklidové firmy
- d. úklid a údržba venkovních prostor kolem budovy

Dále je předávající povinen zajistit dodávku elektrické energie, tepla, vody, odvádění odpadních vod, srážkových vod a odvoz odpadu. Předávající pro uživatele zajistí možnost využití stávajících telefonních linek spojujících kancelářské prostory uvnitř budovy a instalaci a připojení telefonní ústředny uživatele.

10) Uživatel uzavře Smlouvu o provádění úklidu v pronajatých prostorech samostatně přímo s úklidovou firmou, která v této budově zajišťuje úklid. Výběr úklidové firmy zajišťuje předávající v řádném výběrovém řízení. Úklidová firma bude uživateli fakturovat podíl uživateli skutečně uklizené plochy v budově – kanceláři vč. podílu na společných prostorech.

Článek VI.

1) Uživací vztah založený tímto zápisem je možné ukončit písemnou dohodou nebo výpovědí nebo odstoupením od smlouvy. Výpovědní lhůta činí 3 měsíce a počíná běžet od

prvého dne měsíce následujícího po doručení výpovědi druhé smluvní straně a je shodná i pro výpověď danou uživatelem.

2) Předávající může odstoupit od tohoto zápisu a ukončit uživatelský vztah v případě, že uživatel neplní řádně své povinnosti, zejména neplatí včas úhradu za služby poskytované v souvislosti s užíváním nebytového prostoru a nebo užívá věc v rozporu s podmínkami sjednanými ve smlouvě. Výpovědní lhůta v takovém případě činí max. 3 kalendářní měsíce od data doručení oznámení o odstoupení od smlouvy.

3) Předávající může odstoupit od tohoto zápisu v případě, že nebytový prostor bude Ministerstvo zemědělství potřebovat k plnění úkolů v rámci své působnosti nebo stanoveného předmětu činnosti (za podmínek stanovených v § 27 odst. 1 a 2 zákona č. 219/2000 Sb., o majetku ČR a jejím vystupování v právních vztazích). Výpovědní lhůta v takovém případě činí min. 3 kalendářní měsíce od data doručení oznámení o odstoupení od smlouvy.

Článek VII.

1) Uživatel se zavazuje, že užívané nebytové prostory bude užívat pro vlastní potřebu odpovídajícím způsobem, a to výlučně k činnosti sjednané v zápisu. Nemůže je přenechat k užívání jinému subjektu bez souhlasu předávajícího.

2) Uživatel je povinen udržovat užívané prostory v takovém stavu, který odpovídá nejvýše běžnému opotřebení. Za tím účelem je povinen na vlastní náklady provádět běžné údržbové a opravné práce. Těmito pracemi se rozumí zejména malování, výměna žárovek a zářivek, oprava zámků ve dveřích, oprava rozbitých oken a další práce podobného charakteru. Pro výklad termínu „Běžné údržbové a opravné práce“, budou smluvní strany vycházet z nařízení vlády č. 258/1995 Sb. Pokud se vyskytnou poruchy přesahující možnosti běžné údržby a oprav, je uživatel povinen bez zbytečného odkladu prokazatelným způsobem oznámit předávajícímu tyto poruchy a umožnit jejich odstranění, jinak uživatel odpovídá za škodu, která nesplněním těchto povinností vznikne.

3) Předávající je oprávněn vstupovat do prostor užívaných uživatelem za trvání tohoto smluvního vztahu pouze za přítomnosti uživatele nebo s předchozím písemným souhlasem uživatele a nebo za přítomnosti PČR nebo HZS. Toto právo vstupu má však předávající vždy, hrozí-li vážná škoda na majetku nebo zdraví osob, které se nacházejí v předmětných prostorách. O každém vstupu bez souhlasu uživatele bude pořízen zápis a uživatel bude o vstupu neprodleně informován.

4) Uživatel odpovídá předávajícímu za veškeré škody, které mu způsobí svou činností na užívaných prostorách.

5) Předávající upozorňuje uživatele, že budova a majetek Ministerstva zemědělství není pojištěn. Z toho důvodu neodpovídá Ministerstvo zemědělství za škody na majetku uživatele, které nastanou v jím užívaných prostorách.

6) Uživatel se zavazuje zajistit u svých zaměstnanců dodržování obecně závazných právních předpisů a vnitroresortních předpisů předávajícího v oblasti ochrany majetku, PO, BOZP, sjednaných provozních pravidel a dále spolupůsobit při realizaci preventivních opatření k zamezení vzniku škod na majetku.

7) Po skončení užívání z jakéhokoliv důvodu je uživatel povinen protokolárně nebytové prostory předávajícímu předat. Předané prostory mohou odpovídat nejvýše obvyklému opotřebení provozem uživatele a musí být vyklizeny.

8) Úpravy užívaných prostor může uživatel provádět pouze po předchozím souhlasu MZe a na vlastní náklady.

9) Předávající souhlasí s instalací antény na střeše budovy a kabelového svodu připojení uživatele k internetu do místnosti s rozvaděčem užívané uživatelem.

10) Předávající souhlasí s instalací klimatizační jednotky uživatele vnitřní v místnosti se serverem užívané uživatelem a vnější jednotky na vnější části budovy.

Článek VIII.

1) Tento zápis lze měnit pouze písemnými dodatky podepsanými oprávněnými zástupci obou smluvních stran.

2) Tento zápis byl vyhotoven ve čtyřech stejnopisech, z nichž každá ze smluvních stran obdrží dva stejnopisy.

3) Smluvní strany prohlašují, že se se zněním zápisu podrobně seznámily a že jej na důkaz své svobodné, určité vůle a nikoli pod nátlakem níže uvedeného dne, měsíce a roku podepisují.

4) Zápis nabývá platnosti dnem podpisu oběma stranami a stanoví účinnost užívání nebytových prostor dnem 1.7.2011.

V Hradci Králové dne 12.4.2011

Předávající :

Ministerstvo zemědělství
Agentura pro zemědělství a venkov
Česká republika
100 00 Praha 10, PSČ 100 02

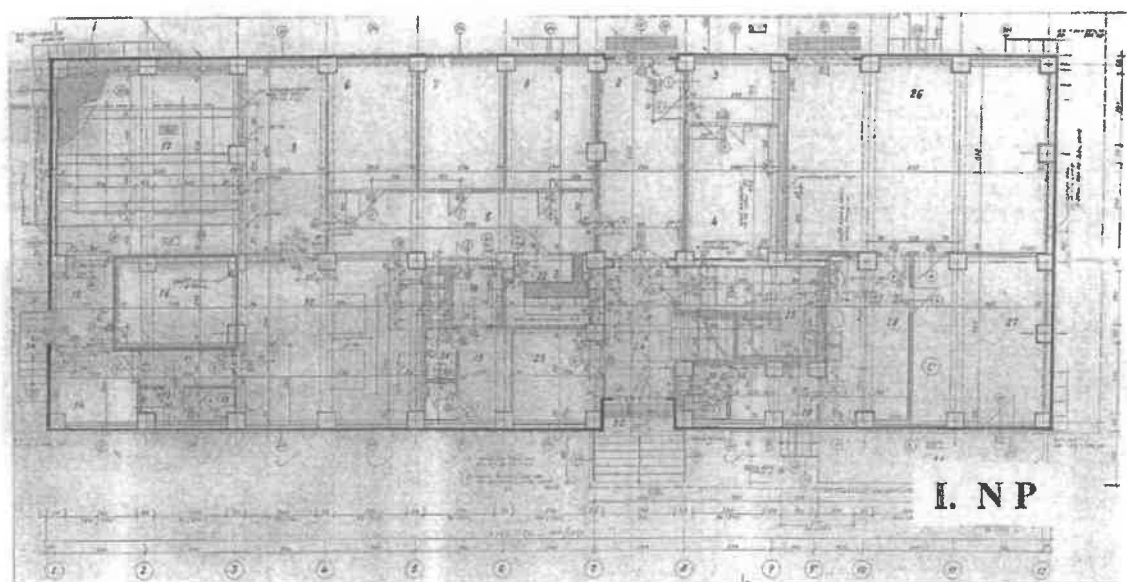
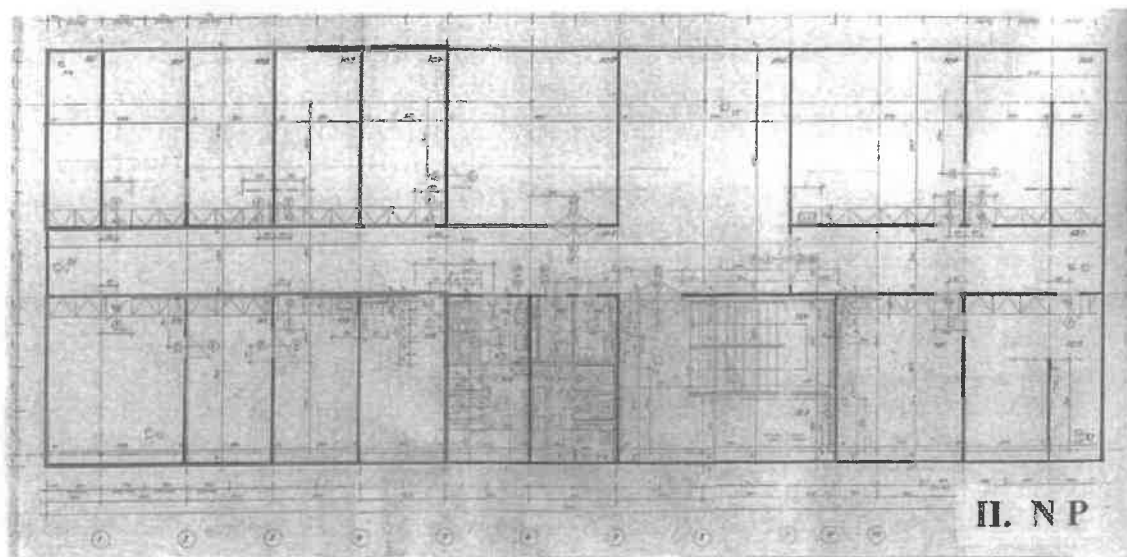
.....
Ing. Otakar Divíšek
ředitel
KAZV Královéhradecký kraj

Uživatel:

**Krajská hygienická stanice
Královéhradeckého kraje**
se sídlem v Hradci Králové
Habrmánova 19
501 01 Hradec Králové

.....
MUDr. Ivan Kučera, Ph.D.
ředitel
KHS Královéhradeckého kraje

Příloha č.1 Nebytové prostory k užívání



Legenda prostory k užívání pro KSHHK 

Poznámka garáž není v příloze vyznačena

Česká republika - Ministerstvo zemědělství, Krajská agentura pro zemědělství a venkov
Královéhradecký kraj, se sídlem Ulrichovo nám. 810, 500 02 Hradec Králové
zastoupená Ing. Otakarem Divíškem, ředitelem odboru
Agentura pro zemědělství a venkov Rychnov nad Kněžnou,
se sídlem Jiráskova 1320, 516 01 Rychnov nad Kněžnou
IČ: 00020478

Bankovní spojení :
Č.účtu :
(dále jen předávající)

11 3551/2012-MZE



000129336665

PC: P47/2012-AZRK
Zaevid.: 25.06.2012 07:03
Přílohy: 1/1

Počet listů: 2

Česká republika - Krajská hygienická stanice Královéhradeckého kraje se sídlem v Hradci Králové
Se sídlem: Habrmanova 19, 501 01 Hradec Králové
zastoupená: MUDr. Ivanem Kučerou, Ph.D., ředitelem KHS
IČ: 71009213
DIČ: organizační složka státu
Bankovní spojení
(dále jen uživatel)

Dodatek č. 1

k Zápisu o užívání nebytových prostor č. 3/2011

Předávající a uživatel se dohodli na náhradě a doplnění
určitých ustanovení výše uvedeného Zápisu:

Článek V.

1) Úhrada služeb poskytovaných v souvislosti s užíváním nebytových prostor, tj náklady na vodné a stočné, srážkovou vodu, elektrickou energii, plyn k zajištění vytápění, svoz a likvidaci odpadů, bude hrazena na základě faktur vystavených předávajícím. Výše fakturované částky bude odpovídat skutečným případně zálohovým výdajům, které předávající proplatí dodavatelům energií a služeb, přepočtených podle podílu uživatelem skutečně užívané plochy v budově v případě spotřeby plynu k vytápění, ostatní bude počítáno podílem dle počtu osob uživatele v rozhodném období. Výše úhrady bude odpovídat skutečným výdajům za služby, které budou uživateli přepočteny podílovými koeficienty dle podílu ploch či dle podílu osob a s četností uvedenou v Příloze č. 2, která je součástí tohoto dodatku. Nebude-li uvedeno jinak, použijí se zde uvedené podílové koeficienty pro veškerá plnění poskytnutá předávajícím uživateli. Uživatel si zajistí provedení revize elektro spotřebičů nacházejících se v něm užívaných prostorách na vlastní náklady. Kopii revizní zprávy předá předávajícímu.

Tento dodatek nahrazuje a doplňuje výše uvedené části Zápisu o užívání nebytových prostor č. 3/2011. Ostatní ujednání tohoto Zápisu zůstávají v platnosti beze změny.

Tento dodatek nabývá účinnosti dne **1. července 2012** a stává se nedílnou součástí Zápisu o užívání nebytových prostor č. 3/2011.

Ministerstvo zemědělství
Krajská agentura pro zemědělství a venkov
Královéhradecký kraj
Ulrichovo náměstí 810, 500 02 Hradec Králové

.....
Ing. Otakar Divíšek
ředitel
KAZV Královéhradecký kraj

Krajská hygienická stanice
Královéhradeckého kraje
se sídlem v Hradci Králové
Habrmanova 19
501 01 Hradec Králové

.....
MUDr. Ivan Kučera, Ph.D.
ředitel
KHS Královéhradeckého kraje

29.6.2012

Příloha č.2 Podílové koeficienty

položka	forma úhrady	název podílového koeficientu	hodnota podílového koeficientu	četnost faktur
dodávka elektrické energie a osvětlení společných ploch	běžná platba	m2	0,2571	4
dodávka tepla a TUV	zálohová platba	m2	0,1726	4
dodávka studené vody a odvod odpadních vod vodné/stočné	zálohová platba	m2	0,2571	4
odvoz odpadu	běžná platba	m2	0,2571	4
úklid společných a pronajatých prostor včetně soc. zařízení	běžná platba	m2	0,1927	12
ezs	běžná platba	m2	0,1726	0
telefony (hovorné dle skutečnosti)	běžná platba	linka	0,2571	0
srážková voda	běžná platba	m2	0,2571	4
výtahy - revize a opravy	běžná platba	m2	0,1726	0
telefonní ústředna - servis 4x	běžná platba	m2	0,1726	0
rozhlasové zařízení - servis 4x	běžná platba	m2	0,1726	0
vrátnice	běžná platba	m2	0,1726	0
internet (1Mbit/s z 15Mbit/s symetrický full duplex)	běžná platba	kapacita	0,1726	0
elektro rozvody - revize a opravy	běžná platba	m2	0,1726	
hasicí přístroje - revize a opravy	běžná platba	m2	0,1726	
úklid sněhu na chodníku	běžná platba	m2	0,1726	
celkem				

Podílové koeficienty	
celkem plocha kanceláří budova včetně khshk [m2]	889,91
celkem plocha kanceláří pouze khshk [m2]	153,56
celkem počet osob v budově včetně khshk [osoba]	35,00
celkem počet osob v budově pouze khshk [osoba]	9,00
khshk podílový koeficient plocha kanceláří []	0,172552
khshk podílový koeficient počet osob []	0,257143

celkem plocha uklízená včetně khshk [m2]	702,33
celkem plocha uklízená pouze khshk [m2]	135,34
khshk podílový koeficient plocha úklidu	0,192701

Česká republika - Ministerstvo zemědělství

se sídlem Těšnov 17, 117 05 Praha 1

IČ: 00020478

DIČ: není plátcem DPH

zastoupená Ing. Jiřím Šlachtou, ředitelem odboru vnitřní správy

bankovní spojení: -

číslo účtu: -

(dále jen „předávající“)



000191903988

č. inv. 1521-2011-131349/2

a

Česká republika - Krajská hygienická stanice Královéhradeckého kraje se sídlem v Hradci Králové

Se sídlem: Habrmanova 19, 501 01 Hradec Králové

zastoupená: MUDr. Ivanem Kučerou, Ph.D., ředitelem KHS

IČ: 71009213

DIČ: organizační složka státu

Bankovní spojení: -

(dále jen uživatel)

Dodatek č. 2

k Zápisu o užívání nebytových prostor č. 3/2011

Předávající a uživatel se dohodli na změně znění
určitých ustanovení výše uvedeného Zápisu:

Článek II.

- 1) Předávající předává s účinností od 1.5.2013 uživateli do užívání v uvedené budově v prvním patře a ve vedlejší budově garáží nebytové prostory:

	označení	rozměry	výměra v m ²
Kancelář	100	1,80 x 5,30	9,54
Kancelář	101	2,90 x 5,30	15,37
Kancelář	102	2,90 x 5,30	15,37
Kancelář	103	2,90 x 5,30	15,37
Kancelář	104	2,90 x 5,30	15,37
Kancelář	110	4,70 x 4,80	22,56
Kancelář	111	2,90 x 4,80	13,92
Kancelář	112	2,90 x 4,80	13,92
Kancelář	113	2,90 x 4,80	13,92
	Plocha kanceláří celkem		135,34
Archiv	16	3,60 x 2,79	10,04
	Ostatní plocha celkem		10,04
	Plocha úhrnem		145,38

Prostory se předávají do užívání za účelem jejich využití jako prostor kancelářských a prostor archivu.

- 2) Počet zaměstnanců uživatele: 9.
- 3) Při užívání nebytových prostor bude uživatel užívat i společné prostory budovy.
- 4) Nebytové prostory k užívání jsou znázorněny v Příloze č.1 (přiložena k zápisu)
- 5) Uživateli je umožněno parkovat ve dvoře na volných místech.

Tento dodatek nahrazuje a doplňuje výše uvedené části Zápisu o užívání nebytových prostor č. 3/2011. Ostatní ujednání tohoto Zápisu zůstávají v platnosti beze změny.

Tento dodatek nabývá účinnosti dne 1. května 2013 a stává se nedílnou součástí Zápisu o užívání nebytových prostor č. 3/2011.

16 -04- 2013

MINISTERSTVO
ZEMĚDĚLSTVÍ
České republiky
117 05 Praha 1, Těšnov 17
-1-

Krajská hygienická stanice
Královéhradeckého kraje
se sídlem v Hradci Králové
Habrmánova 15
500 01 Hradec Králové

.....
Ing. Jiří Šlachtou
ředitelem odboru vnitřní správy

.....
MUDr. Ivan Kučera, Ph.D.
ředitel KHS Královéhradeckého kraje

Dodatek č. 2 k Zázpisu o užívání nebytových prostor č. 3/2001

Příloha č. 2 Podílové koeficienty

položka	forma úhrady	název podílového koeficientu	hodnota podílového koeficientu	četnost faktur
dodávka elektrické energie a osvětlení společných ploch	běžná platba	m2	0,2571	4
dodávka tepla a TUV	zálohová platba	m2	0,1521	4
dodávka studené vody a odvod odpadních vod, vodné stočné	zálohová platba	m2	0,2571	4
odvoz odpadu	běžná platba	m2	0,2571	4
úklid společných a pronajatých prostor včetně soc. zařízení	běžná platba	m2	0,1521	12
sražková voda	běžná platba	m2	0,2571	4
elektro rozvody - revize opravy	běžná platba	m2	0,1521	
hasicí přístroje - revize a opravy	běžná platba	m2	0,1521	

Podílové koeficienty	
celkem plocha kanceláří budova včetně KSHK / m2/	889,91
celkeme plocha kanceláří pouze KSHK / m2/	135,34
celkem počet osob v budově pouze KSHK	35
celkem počet osob v budově pouze KSHK	9
KSHK podílový koeficient plocha kanceláří	0,1520827
KSHK podílový koeficient počet osob	0,2571428

celkem plocha uklizená včetně KSHK	702,33
celkem plocha uklizená pouze KSHK	135,34
KSHK podílový koeficient plocha úklidu	0,192701



MINISTERSTVO ZEMĚDĚLSTVÍ

64459/2015-MZE-12134



000236855711

Č.zápisu: 1521-2011-131341/3

Česká republika - Ministerstvo zemědělství

Se sídlem Těšnov 17, 110 00 Praha 1

zastoupená Ing. Jiřím Boháčkem, ředitelem odboru vnitřní správy

IČ: 00020478

Bankovní spojení : ☺

Č.účtu : .

(dále jen „předávající“)

a

Česká republika - Krajská hygienická stanice Královéhradeckého kraje se sídlem v Hradci Králové

Se sídlem: Habrmanova 19, 501 01 Hradec Králové

zastoupená: MUDr. Ivanem Kučerou, Ph.D., ředitelem KHS

IČ: 71009213

Bankovní spojení : ☺

(dále jen „uživatel“)

Dodatek č. 3

k Zápisu o užívání nebytových prostor č. 3/2011

Předávající a uživatel se dohodli na náhradě a doplnění určitých ustanovení výše uvedeného Zápisu:

Článek II.

- 1) Předávající předává s účinností od 1.1.2016 uživateli do užívání v uvedené budově v prvním patře tyto nebytové prostory:

	Označení	rozměry	výměra v m ²
Kancelář	100	1,80 x 5,30	9,54
Kancelář	101	2,90 x 5,30	15,37
Kancelář	102	2,90 x 5,30	15,37
Kancelář	103	2,90 x 5,30	15,37
Kancelář	104	2,90 x 5,30	15,37
Kancelář	105a	2,90 x 5,95	17,25
Kancelář	105b	2,90 x 5,95	17,25
Kancelář	110	4,70 x 4,80	22,56
Kancelář	111	2,90 x 4,80	13,92
Kancelář	112	2,90 x 4,80	13,92
Kancelář	113	2,90 x 4,80	13,92

Plocha kanceláří celkem

169,84 m²

Q11

Archiv v přízemí 16 3,60 x 2,79 10,04

Ostatní plocha celkem 10,04 m²

Plocha úhrnem 179,88 m²

Prostory se předávají do užívání za účelem jejich využití jako prostor kancelářských a prostor archivu.

- 2) Počet zaměstnanců uživatele: 14
- 3) Při užívání nebytových prostor bude uživatel užívat i společné prostory budovy.
- 4) Nebytové prostory k užívání (nové kanceláře č. 105a, 105b) jsou znázorněny v Příloze č. 1 zápisu.
- 5) Uživateli je umožněno parkovat ve dvoře na volných místech.

Tento dodatek nahrazuje a doplňuje výše uvedené části Zápisu o užívání nebytových prostor č. 3/2011. Ostatní ujednání tohoto Zápisu zůstávají v platnosti beze změny.

Tento dodatek nabývá účinnosti dne **1.ledna 2016** a stává se nedílnou součástí Zápisu o užívání nebytových prostor č. 3/2011.

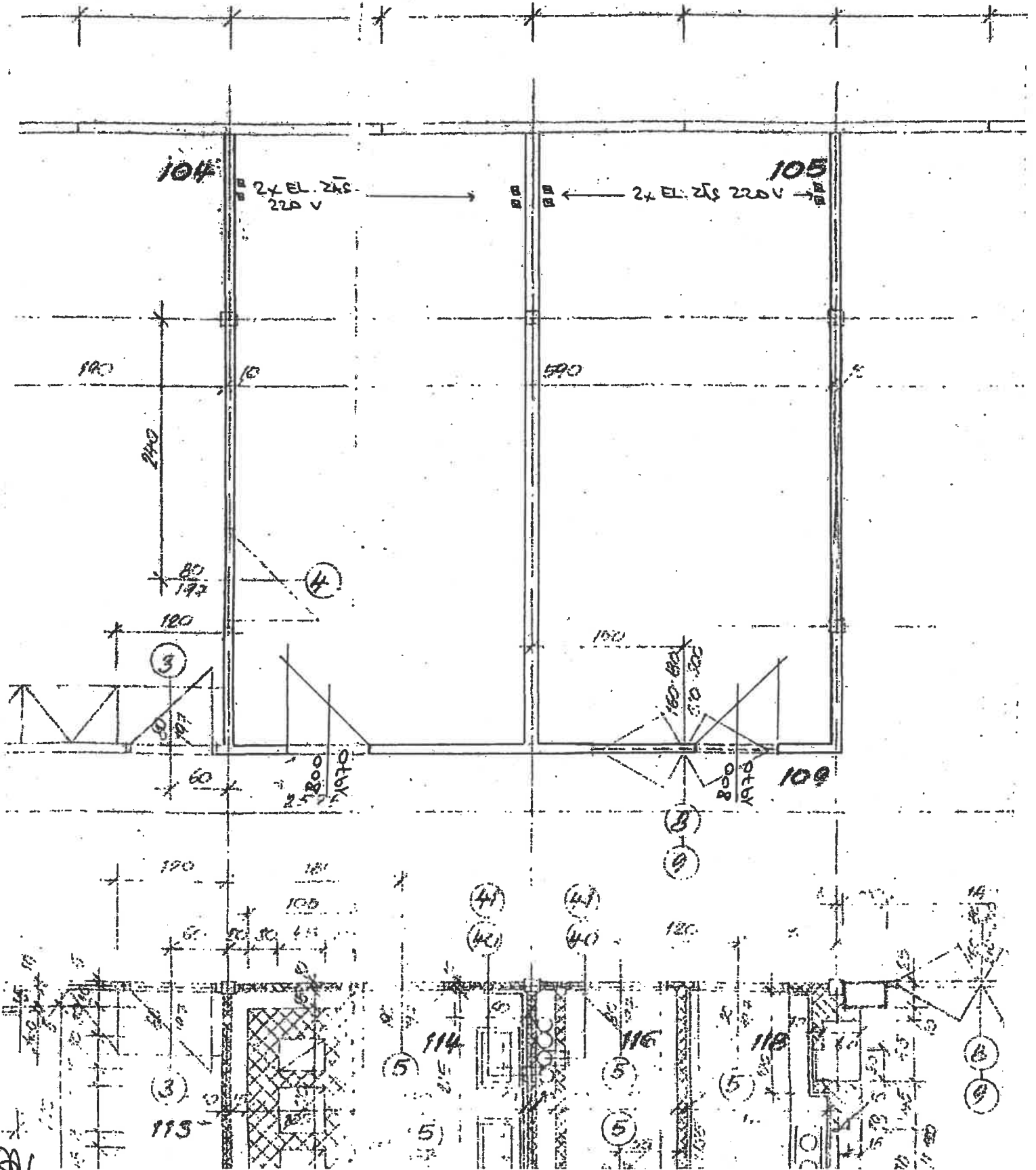
.....
Ing. Jiří Boháček
ředitel odboru vnitřní správy

.....
MUDr. Ivan Kučera, Ph.D.
ředitel
KHS Královéhradeckého kraje

**MINISTERSTVO
ZEMĚDĚLSTVÍ**
Těšnov 65/17
110 00 Praha 1- Nové Město
-1-

**Krajská hygienická stanice
Královéhradeckého kraje**
se sídlem v Hradci Králové
Hábrmanova 19
501 01 Hradec Králové
-7-

Příloha k Zázpisu č. 1521-2011-131341/3



MINISTERSTVO
PRÁCE A ZDĚLSTVÍ
2. oddělení, Třísloví 65/17
110 00 Praha 1 - Nové Město
-1-