

# SMLOUVA O NÁJMU NEBYTOVÝCH PROSTOR

(dále jako „Smlouva“)

## **Nemocnice Český Krumlov, a.s.**

IČ: 260 95 149

sídlo: Nemocniční 429, Horní Brána, 381 01 Český Krumlov

zápis u RS: zapsáno u rejstříkového soudu v Českých Budějovicích, oddíl B, vložka 1460

zastoupen: Mgr. Vojtěch Remeň, MBA a MUDr. Dana Kopřivová, předseda a člen představenstva  
dále jako **pronajímatel**

a

## **Zdravotnická záchranná služba Jihočeského kraje**

se sídlem Boženy Němcové 1931/ 6, 370 01 České Budějovice

IČ: 481 99 931

zastoupen: MUDr. Marek Slabý, MBA, LL.M, ředitel

dále jako **nájemce**

### **I.**

#### **Předmět smlouvy**

Pronajímatel se zavazuje přenechat nájemci k dočasnému užívání Předmětu nájmu, tak jak je dále ve smlouvě a v příloze č. 1 specifikován, a to za účelem užívání nájemcem a nájemce se za to zavazuje zaplatit pronajímateli dále uvedené nájemné.

### **II.**

#### **Předmět nájmu**

Pronajímatel prohlašuje, že je vlastníkem mj. nemovitostí parcely p. č. 504/1 o výměře 40.065 m<sup>2</sup>, ostatní plocha, parcely st. 3503 o výměře 276 m<sup>2</sup>, zastavěná plocha a nádvoří, jejíž součástí je budova bez č. p./č. e. – jiná stavba, stojící na parcele st. p. č. 3503, vše uvedeno na výpisu z katastru nemovitostí na LV č. 6027 pro obec a k.ú. Český Krumlov, vedeném u Katastrálního úřadu pro Jihočeský kraj, Katastrální pracoviště Český Krumlov (dále jako „Předmět nájmu“).

Předmět nájmu, který je na základě této smlouvy oprávněn nájemce využívat je vyznačen na situačním plánu, který tvoří přílohu č. 1 této smlouvy.

### **III.**

#### **Rekonstrukce předmětu nájmu**

Pronajímatel provedl na své náklady rekonstrukci budovy bez č. p. a č. e., která je součástí pozemku st. 3503, obec Český Krumlov, katastrální území Český Krumlov (dále jako „Budova“).

Pronajímatel potvrzuje, že náklady spojené s rekonstrukcí Budovy související s požadavky Nájemce odpovídají částce ve výši 1.643.094,- Kč. Do této výše se zavazuje Nájemce investici spojenou s rekonstrukcí Budovy v rámci zvýšených plateb nájemného odbydlet do 5 let od podpisu smlouvy.

V případě ukončení smlouvy dříve, než dojde k odbydlení výše uvedené investice, se zavazuje Nájemce navýšit poslední platbu nájemného o neodbydlenou část investice.

### **IV.**

#### **Nájemné**

Nájemné a úhrada za ceny služeb poskytovaných pronajímatelem a spojených s užíváním nebytových prostor se stanoví dohodou.

Nájemné za nebytové prostory uvedené v bodě 2.2. Smlouvy činí 750,-Kč bez DPH/m<sup>2</sup>/ročně, tedy 25.562,50 Kč bez DPH/měsíčně. Odbydlení spojené s rekonstrukcí budovy činní měsíčně 27.385,- Kč bez DPH.

Smluvní strany se dohodly, že nájemce bude platit Pronajímateli zálohy za služby spojené s užíváním nebytových prostor v následující výši:

- vodné/stočné 24.000,-Kč/rok 2.000,-Kč/měsíc), přičemž skutečná spotřeba je měřena podružným vodoměrem podle skutečné spotřeby a odběr bude vyúčtován po ukončení kalendářního roku, nejpozději do 31.3. následujícího roku.
- teplo, TUV 156.000,- Kč/rok, (12.000,-Kč/měsíc), přičemž skutečná spotřeba je měřena podružným vodoměrem podle skutečné spotřeby a odběr bude vyúčtován po ukončení kalendářního roku, nejpozději do 31.3. následujícího roku
- el. energie 132.000,- Kč/rok 11.000,- Kč/měsíc), přičemž skutečná spotřeba je měřena podružným vodoměrem podle skutečné spotřeby a odběr bude vyúčtován po ukončení kalendářního roku, nejpozději do 31.3. následujícího roku

Celkem zálohy na služby spojené s nájmem 25.000,- Kč/měsíc.

Cena za nájem a ceny za služby spojené s pronájmem nebytových prostor jsou uvedeny bez DPH. Při vyúčtování cen služeb bude ke konečné ceně připočteno DPH v zákonem stanovené výši.

Výši nájemného a cen služeb je pronajímatel oprávněn každoročně k datu 1. července zvyšovat dle koeficientu vyjadřujícího míru růstu spotřebitelských cen publikovaného českým statistickým úřadem. Zvýšení nájemného a záloh na služby bude nájemci oznámeno pronajímatelem písemně nejpozději do 31.3.

Nájemné a zálohy na úhradu za služby poskytované nájemci pronajímatelem v souvislosti s nájmem jsou splatné měsíčně pozadu. Celková částka je splatná do 15 dne příslušného měsíce bezhotovostním převodem na účet Pronajímatele [REDACTED]

Skutečné náklady za ceny služeb vyúčtuje pronajímatel každoročně nájemci do 31.3. a ve lhůtě 30 dnů bude provedeno vyrovnání případných nedoplatků a přeplatků.

## V.

### Doba nájmu

Smluvní strany se dohodly na uzavření smlouvy na dobu neurčitou.

Od této smlouvy může odstoupit kterákoliv ze smluvních stran pouze z důvodů uvedených v zákoně.

## VI.

### Práva a povinnosti smluvních stran

Pronajímatel je povinen pronajaté nebytové prostory vlastním nákladem udržovat ve stavu způsobilém k obvyklému užívání. Pronajímatel je oprávněn požadovat vstup do pronajatých nebytových prostorů za účelem kontroly, zda je nájemce užívá řádným způsobem a k účelu



uvedenému ve smlouvě. Termín prohlídky pronajatých prostorů pronajímatel nájemci oznámí v dostatečném časovém předstihu.

Nájemce je oprávněn užívat pronajaté nebytové prostory pouze k účelu uvedenému ve smlouvě.

Nájemce se zavazuje zajistit na své náklady v pronajatých nebytových prostorách veškeré opravy, pravidelnou údržbu a pravidelný úklid.

Nájemce se zavazuje umožnit pronajímateli vstup do pronajatého prostoru, kdykoliv o to z rozumného důvodu požádá.

Nájemce není oprávněn instalovat na nemovitost, ve které se nachází předmět nájmu, reklamní poutače, loga či jiné podobné nápisy či provádět kreslení tohoto nápisu přímo na plochu nemovitosti, ve které se předmět nájmu nachází.

Nájemci se zakazuje bez předchozího souhlasu pronajímatele vkládat majetkovou hodnotu spočívající v nájemním právu do sdružení existujícím za účelem společného podnikání.

Nájemce je povinen neprodleně oznámit pronajímateli všechny skutečnosti, které mění rozsah a podmínky užívání prostor sloužícího k podnikání, včetně skutečností, které ovlivňují rozsah dodávek a způsob vyúčtování služeb spojených s užíváním nebytových prostor dle platných předpisů.

Nájemce je povinen zdržet se jakéhokoliv jednání, které by rušilo nebo mohlo ohrozit výkon jiných užívacích a nájemních práv v objektu, v němž se nachází pronajaté prostory. Nájemce je povinen využívat pronajaté prostory pouze v rozsahu dle této smlouvy. Nájemce je současně povinen zajistit, aby předmět jeho činnosti (vč. případných zákazníků, dodavatelů, obsluhy apod.) v žádném případě nenarušil příjezd a odjezd zdravotnického personálu a pacientů. Nájemce je povinen zajistit, aby sám nebo jeho dodavatele neparkovali na jiných místech v objektu pronajímatele, než-li místech k tomu vyhrazených (za vyhrazená místa jsou považovány pouze místa určená pro parkování zaměstnanců a veřejnosti).

Po skončení nájmu je nájemce povinen pronajaté nebytové prostory předat pronajímateli vyklizené a ve stavu, v jakém je převzal s přihlédnutím k obvyklému opotřebení, včetně změn, které provedl se souhlasem pronajímatele, a to nejpozději do 10 dnů od skončení nájmu.

Pronajímatel neodpovídá nájemci za škodu způsobenou třetími osobami na předmětu nájmu nebo na věcech vnesených nájemcem do předmětu nájmu. Nájemce je povinen zajistit a po celou dobu trvání nájemního vztahu udržovat v platnosti pojistnou smlouvu na pojištění odpovědnosti za škodu způsobenou pronajímateli v souvislosti s provozní činností, vykonávanou nájemcem v předmětu nájmu a tuto smlouvu kdykoliv na požádání předložit pronajímateli k nahlédnutí. Nájemce je povinen zajistit označení provozovny v souladu se živnostenským zákonem.

Nájemce hradí náklady spojené s běžným udržováním a opravami nebytových prostorů po vzájemné dohodě v rozsahu stanoveném analogicky jako pro nájemce bytů.

## VII.

### Závěrečná ustanovení

Tato smlouva je vyhotovena ve dvou provedeních, z nichž jedno provedení obdrží nájemce a jedno provedení je určeno pro pronajímatele.

Tuto smlouvu lze měnit či doplňovat pouze na základě písemné dohody obou smluvních stran ve formě číslovaných dodatků.

Tato smlouva nabývá platnosti dnem podpisu obou smluvních stran a účinnosti od 01. 05. 2021.

Smluvní strany si tuto smlouvu přečetly a prohlašují, že jejímu obsahu plně porozuměly, nežádají žádných změn či doplnění a na důkaz správnosti jejího obsahu připojují své podpisy.

V Českém Krumlově 31.8.2021

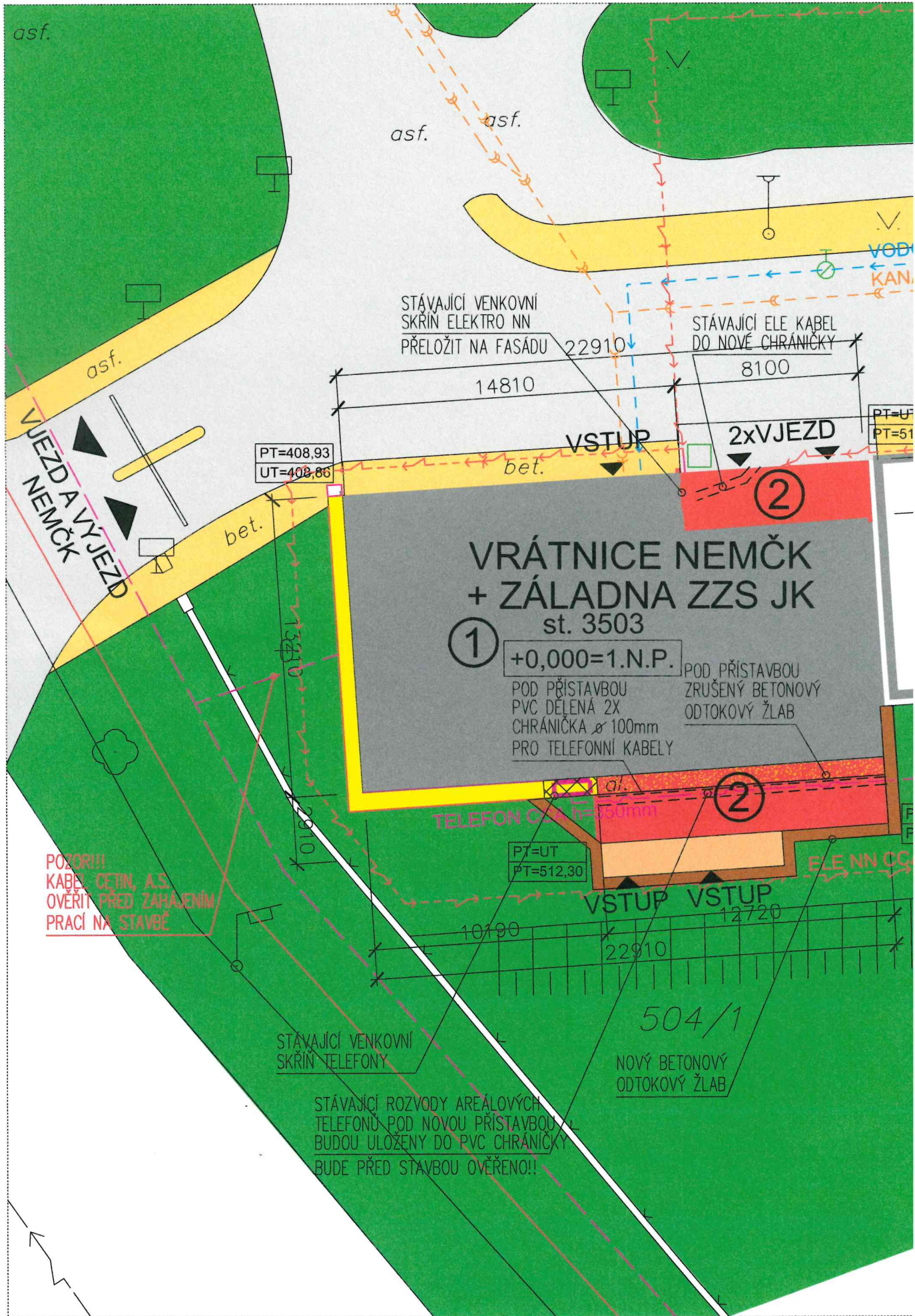
V Českých Budějovicích dne 13.9.2021.

.....  
Mgr. Vojtěch Remeň, MBA  
předseda představenstva  
Nemocnice Český Krumlov, a.s.  
Pronajímatel

.....  
MUDr. Marek Slabý, MBA, LL.M  
ředitel  
ZZS Jčk.  
Nájemce

.....  
MUDr. Dana Kopřivová  
člen představenstva  
Nemocnice Český Krumlov, a.s.  
Pronajímatel





asf.

asf.

STÁVAJÍCÍ VENKOVNÍ SKŘÍŇ ELEKTRO NN PŘELOŽIT NA FASÁDU

STÁVAJÍCÍ ELE KABEL DO NOVÉ CHRÁNIČKY

14810

8100

VJEZD A VÝJEZD NEMČK

PT=408,93  
UT=408,86

VSTUP

2xVJEZD

PT=51  
PT=51

**VRÁTNICE NEMČK + ZÁLADNA ZVS JK**  
st. 3503

① +0,000=1.N.P.  
POD PŘÍSTAVBOU PVC DELENÁ 2X CHRÁNIČKA ø 100mm PRO TELEFONNÍ KABELY

POD PŘÍSTAVBOU ZRUŠENÝ BETONOVÝ ODTOKOVÝ ŽLAB

POZOR!!! KABEL CETIN, A.S. OVĚRIT PŘED ZAHAJENÍM PRACÍ NA STAVBĚ

TELEFON C 2x ø 100mm

PT=UT  
PT=512,30

VSTUP VSTUP

STÁVAJÍCÍ VENKOVNÍ SKŘÍŇ TELEFONY

NOVÝ BETONOVÝ ODTOKOVÝ ŽLAB

STÁVAJÍCÍ ROZVODY AREÁLOVÝCH TELEFONŮ POD NOVOU PŘÍSTAVBOU BUDOU ULOŽENY DO PVC CHRÁNIČKY BUDE PŘED STAVBOU OVĚŘENO!!

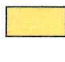
504/1



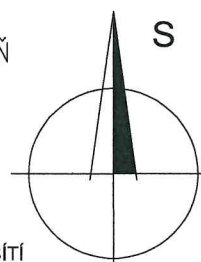
## LEGENDA OBJEKTŮ STAVBY: LEGENDA INŽENÝRSKÝ SÍTÍ

AREÁLOVÉ ELEKTRICKÉ VEDENÍ NN	-->-->--> STÁVAJÍCÍ
AREÁLOVÝ ROZVOD KANALIZACE	--->--->---> STÁVAJÍCÍ
AREÁLOVÝ ROZVOD VODOVODU	--->--->---> STÁVAJÍCÍ
AREÁLOVÝ ROZVOD TELEFONNÍ SÍTĚ	--->--->---> STÁVAJÍCÍ
AREÁLOVÝ ROZVOD TEPLA	--->--->---> STÁVAJÍCÍ
PŘÍVOD KABEL CETIN, a.s.	--->--->---> STÁVAJÍCÍ
VENKOVNÍ PLYNOVOD EON	--->--->---> STÁVAJÍCÍ
VENKOVNÍ VN EON	--->--->---> STÁVAJÍCÍ

## LEGENDA OBJEKTŮ:

- ①  STÁVAJÍCÍ UPRAVOVANÝ OBJEKT ZVS JK  
PLOCHA-276m<sup>2</sup>
- ②  PŘÍSTAVBA OBJEKTU ZVS JK  
PLOCHA-59,7m<sup>2</sup>
- ③  STÁVAJÍCÍ OBJEKT SKLADU MTZ
-  STÁVAJÍCÍ ZPEVNĚNÁ PLOCHA  
BET. DLAŽBA-AREÁLOVÁ PĚŠÍ KOMUNIKACE
-  STÁVAJÍCÍ ASFALTOVÁ ZPEVNĚNÁ PLOCHA  
AREÁLOVÁ KOMUNIKACE PRO VOZIDLA
-  NOVÁ ZPEVNĚNÁ PLOCHA  
ZÁMK. DLAŽBA-BARVA ŠEDÁ-11,8m<sup>2</sup>
-  STÁVAJÍCÍ BET. ODTOKOVÝ ŽLAB
-  NOVÝ BET. ODTOKOVÝ ŽLAB Š-500mm  
DO BET. LOŽE-13,5m<sup>2</sup>
-  STÁVAJÍCÍ AREÁLOVÁ ZELEŇ

 STÁVAJÍCÍ OPLOCENÍ



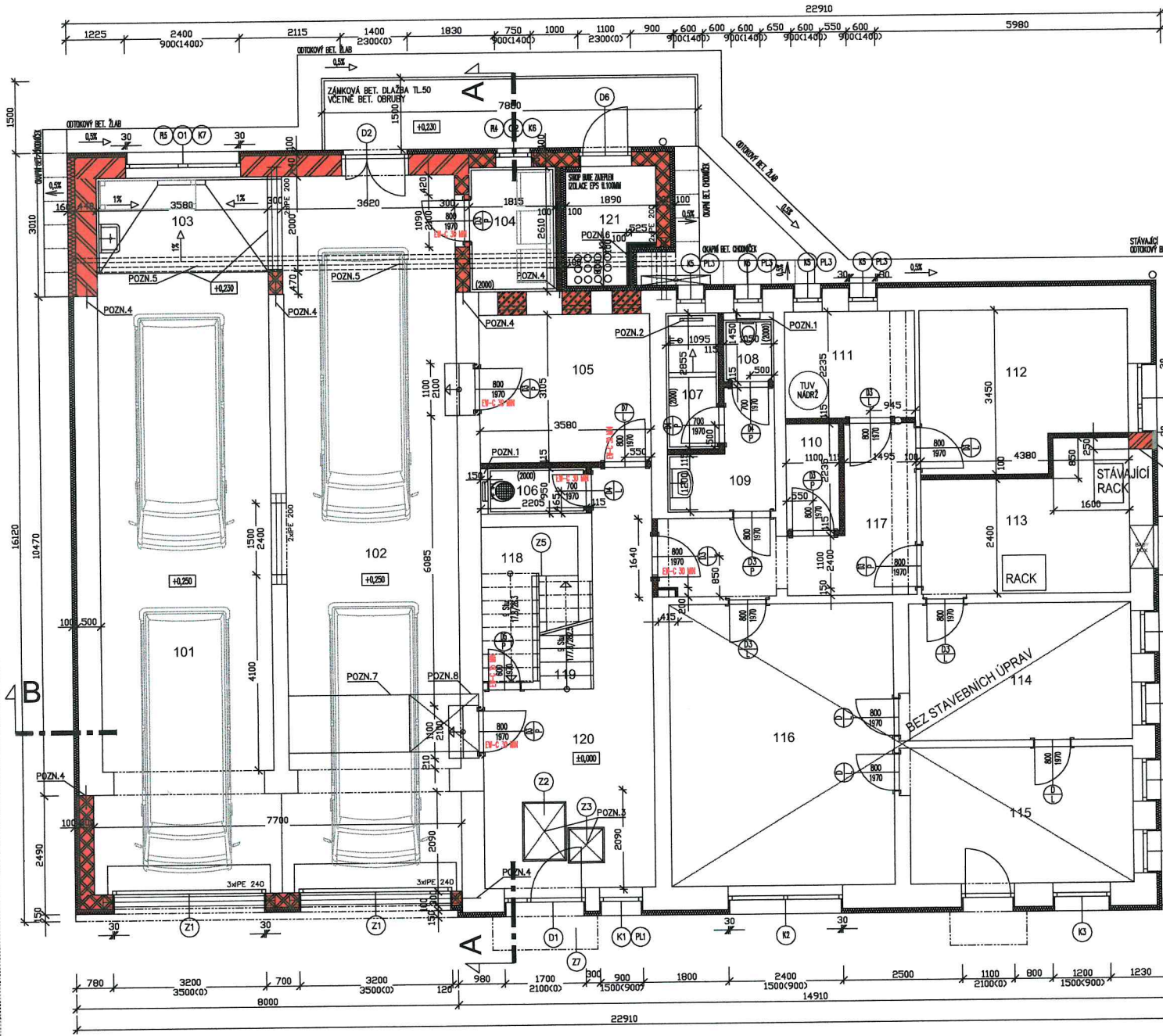
③  
**SKLAD MTZ**  
st. 2933

VEŠKERÉ AREÁLOVÉ SÍTĚ JSOU ZAKRESLENY ORIENTAČNĚ, INVESTOR NEPŘEDAL PRŮBĚHY TĚCHTO SÍTÍ PŘED ZAHÁJENÍM ZEMNÍCH PRACÍ JE NUTNÉ VE SMYSLU ČSN 733050 PROVÉST VYTÝČENÍ A ŘÁDNÉ OZNAČENÍ VŠECH PODZEMNÍCH INŽENÝRSKÝCH SÍTÍ A ZAŘÍZENÍ A NUTNÉ PROVÉST VEŠKERÁ BEZPEČNOSTNÍ OPATŘENÍ DLE PLATNÝCH ČSN JAK V PROSTORÁCH TÝKAJÍCÍCH SE ROZVODŮ TZB A JEJICH PŘÍPOJEK, TAK V PROSTORU VLASTNÍ STAVBY !!!  
UPOZORNĚNÍ: SITUACE NESLOUŽÍ JAKO VYTÝČOVACÍ VÝKRES. PŘED ZAHÁJENÍM STAVEBNÍCH PRACÍ JE NUTNO ZAJISTIT ZAJISTIT JEJICH PŘESNÉ VYTÝČENÍ!!!

**+0,000=391,90 m n.m. BPV**  
**ALFAPLAN**

ALFAPLAN s.r.o., ŽIŽKOVA 12, 370 01 ČESKÉ BUDĚJOVICE, T: 739 204 837, E: INFO@ALFAPLAN.CZ

VYPRACOVAL: M. BOROVANSKÝ, DIPL.TECH.	ZODPOVĚDNÝ PROJEKTANT: - ING. PAVEL ČURDA	INVESTOR: NEMOCNICE ČESKÝ KRUMLOV
NÁZEV AKCE: <b>STAVEBNÍ ÚPRAVY A PŘÍSTAVBA VÝJEZDOVÉ ZÁKLADNY ZVS JČK - ČESKÝ KRUMLOV</b>	DATUM TISKU: 17.6.2019	VYHOTOVENÍ:
ČÁST PROJEKTU: <b>C.SITUACE</b>	ČÍSLO ZAKÁZKY: 20151201	Č. PŘÍLOHY
NÁZEV VÝKRESU: <b>SITUACE KOORDINAČNÍ</b>	MĚŘÍTKO: —	<b>C2</b>
	STUPEŇ: D.S.P.	



**TECHNICKÉ POŽADAVKY NA PODLAHY**

TYPY MÍSTNOSTI	KOEF. SMYK. TŘENÍ	ZÁTĚŽ. TŘÍDA	PROTISKLUZNOST	ELEKTR. ODPOR
POKOJE, PŘEDSÍNĚ	0,5	32/41	R9	R1 > 1x10 <sup>6</sup> Ohm
CHODBY, SPOLEČNÉ PROSTORY, KANCELÁŘE	0,5	34/42	R9	R1 > 1x10 <sup>6</sup> Ohm
VNITŘNÍ SCHODIŠTĚ	0,6	34/42	R9	R1 > 1x10 <sup>6</sup> Ohm
VNITŘNÍ RAMPY	0,5 + TG (ALFA)	34/42	R9	R1 > 1x10 <sup>6</sup> Ohm
VLIHKÉ PŘEVODOZY (WC, KUCHYŇKY, OKLÍDOVÁ KOMORA, ČISTIČI MÍST.)	0,6	34/43	R10.A	R1 > 1x10 <sup>6</sup> Ohm
ŠATNY PRO PERSONÁL	0,6	34/42	R10.A	R1 > 1x10 <sup>6</sup> Ohm
MOKRE PŘEVODOZY (KOUPELNY, SPRCHY, LAŽEN ZTP)	0,6	34/43	R10.B	R1 > 1x10 <sup>6</sup> Ohm
KUCHYŇE, VARNÁ	0,6	34/43	R12V4	R1 > 1x10 <sup>6</sup> Ohm
ORDINACE LÉKAŘŮ, VYŠETŘOVNY	0,5	34/42	R9	R1 = 1x10 <sup>6</sup> Ohm
SERVER	0,5	34/43	R9	R1 = 1x10 <sup>6</sup> Ohm

OSTATNÍ PARAMETRY PODLAH MUSÍ SPLŇOVAT POŽADAVKY ČSN 74 4505 !



**LEGENDA POVRCHŮ:**

**PODLAHY:**  
 NA CHODBÁCH A V POKOJÍCH NAVRŽENA VINÝLOVÁ KRYTINA TL.2,5 MM, ZATĚŽOVÁ TŘÍDA 34/43, NA CHODBÁCH NAVRŽENA KERAMICKÁ DLAŽBA, ZATĚŽOVÁ TŘÍDA 34/43, V MOKRÝCH A VLHKÝCH PROVOZECH NAVRŽENA KERAMICKÁ DLAŽBA S PROTIKLUZKOU ÚPRAVOU, ZATĚŽOVÁ TŘÍDA 34/43.  
 U PODLAH Z VINYLŮ NAVRŽENY SOKLOVOU LIŠTOU.  
 NAVRŽENÝ VINYL A KERAMICKÁ DLAŽBA VIZ. MATERIÁLOVÝ STANDARD.

ZPŮSOB POKLÁDKY KERAMICKÉ DLAŽBY ROVNOBĚŽNĚ.  
 U PODLAH Z KERAMICKÉ DLAŽBY DOPLŇNĚNY KERAMICKÉ SOKLY VÝŠKY 80 MM Z TEŽE DLAŽBY.  
 SPÁROVÁNÍ KERAMICKÉ DLAŽBY CEMENTOVOU SPÁROVACÍ HMOTOU ŠEDÉ BARVY.  
 DILATAČNÍ SPÁRY U PODLAH Z KERAMICKÝCH DLAŽEB NAVRŽENY PO VZDÁLENOSTI 6M.  
 DILATAČNÍ SPÁRY ŘEŠENY DILATAČNÍMI LIŠTAMI V BARVĚ DLAŽBY, PŘECHOD DLAŽBA x VINYL ŘEŠEN PŘECHODOVÝMI LIŠTAMI. LIŠTY KOVOVÉ.

TYP A BARVA PODLAH BUDOU UPŘESNĚNY PŘI REALIZACI STAVBY NA ZÁKLADĚ PŘEDLOŽENÝCH VZORKŮ.

**STĚNY:**  
 ŠTUKOVÁ OMÍTKA OPATŘENÁ SILIKÁTOVÝM NÁTĚREM BÍLÉ BARVY.  
 VŠECHNY ROHY STĚN, OSTĚNÍ A NADPRAŽÍ OKEN A DVEŘÍ OPATŘENY PODOMÍTKOVÝMI KOVOVÝMI LIŠTAMI KOTVENÉ KE ZDIVU RYCHLEUTUHOUCÍ MALTOU.  
 STYK RAMU OKEN A DVEŘÍ S OMÍTKOU SE VYŘEŠÍ POMOCÍ PLASTOVÝCH OMÍTKOVÝCH LIŠT.

KERAMICKÉ OBKLADY V KOUPELNĚCH A NA WC NAVRŽENY DO VÝŠKY ZÁRUBNÍ, CCA.2000 MM OBKLADY V KUCHYŇKÁCH ŘEŠENY FORMOU TVRDÉ PVC DESKY VÝŠKY 500MM (860-1360MM) ZPŮSOB POKLÁDKY KERAMICKÝCH OBKLADŮ ROVNOBĚŽNĚ.  
 SPÁROVÁNÍ KERAMICKÝCH OBKLADŮ SPÁROVACÍ HMOTOU SVĚTLÉ ŠEDÉ BARVY.  
 UKONČENÍ A ROHY OBKLADŮ ŘEŠENY POMOCÍ PLASTOVÝCH LIŠT S TVAREM PROFILU L, V BARVĚ SPÁROVACÍ HMOTY.

TYP A BARVA KERAMICKÝCH OBKLADŮ JSOU UVEDENY VE VÝKRESECH "KERAMICKÉ OBKLADY" A BUDOU UPŘESNĚNY PŘI REALIZACI STAVBY NA ZÁKLADĚ PŘEDLOŽENÝCH VZORKŮ.

**STŘEŠY:**  
 ŠTUKOVÁ OMÍTKA OPATŘENÁ SILIKÁTOVÝM NÁTĚREM BÍLÉ BARVY

————— KERAMICKÝ OBKLAD  
 ..... NÁBYTEK (NENÍ SOUČÁSTÍ DODÁVKY STAVBY)

**POZNÁMKY**

- NOVĚ NAVRŽENÉ ZDIVO JE KÓTOVANO NA ČISTÉ ZDIVO BEZ OMÍTEK, STÁVAJÍCÍ ZDIVO JE ZAMĚŘENO A KÓTOVANO JAKO ZDIVO S OBOUSTRANNÝMI OMÍTKAMI !
- PROSTUPY KONSTRUKCEMI PRO ZI, VZT, UT A EI V ROZMĚRECH DO 225cm<sup>2</sup> NEJSOU VE STAVEBNÍ ČÁSTI A V KONSTRUKČNÍM PROJEKTU ZAKRESLENY, PŘI REALIZACI STAVBY NUTNO RESPEKTOVAT ROZMĚRY POTRUBÍ A POŽADAVKY JEDNOTLIVÝCH PROFESÍ !
- V MÍSTĚ PROSTUPU ROZVODŮ ZI, VZT A UT BUDE STŘEPNÍ KONSTRUKCE DODATEČNĚ PŘEBETONOVÁNA A PROSTUPY VŠECH INSTALAČNÍCH POTRUBÍ BUDOU POŽÁRNĚ UTĚSNĚNY ! (POŽÁRNÍ ODOLNOST A DALŠÍ PODROBNOSTI VIZ. POŽÁRNĚ BEZPEČNOSTNÍ ŘEŠENÍ).
- VŠECHNY NAVRŽENÉ NOSNÉ A NENOSNÉ PŘEKLADY JSOU UVEDENY V KONSTRUKČNÍM PROJEKTU !
- POŽÁRNÍ ODOLNOSTI UZÁVĚRŮ (DVEŘÍ, OKEN) UVEDENY V SAMOSTATNĚ SPECIÁLNÍ PŘÍLOZE: POŽÁRNĚ BEZPEČNOSTNÍ ŘEŠENÍ
- TEČKOVANÉ JSOU VYZNAČENY ZAŘÍZOVACÍ PŘEDMĚTY A NÁBYTEK, KTERÉ NEJSOU PEVNOU SOUČÁSTÍ STAVBY PLNOU ČAROU JSOU VYZNAČENY VÝROBKÝ, KTERÉ JSOU PEVNOU SOUČÁSTÍ STAVBY !
- ODVĚTRÁNÍ HYGIENICKÝCH MÍSTNOSTÍ A MÍSTNOST OKLIDU A NUCENÉ VĚTRÁNÍ OSTATNÍCH MÍSTNOSTÍ - VIZ. PROJEKT VZT.
- ÚPRAVY NOSNÝCH KONSTRUKCÍ VIZ. STATICKÁ ČÁST PD

- POZN.1 - INSTALACE PŘÍZDÍVKY VÝŠKY 1200 MM Z PÓRBETONOVÝCH TVÁRNIC TL. PŘÍZDÍVKY 150 ALT. 200 MM, V PŘÍZDIVCE ZADĚN MODUL PRO WC, ALT. PISOÁR
- POZN.2 - SYSTĚMOVÝ SPRCHOVÝ ŽLAB - VIZ. DODÁVKA ZI
- POZN.3 - ŠACHTOVÝ POKLOP S VOLITELNÝM PLOCHEM - OSAZENO NAD STÁVAJÍCÍ ŠACHTOU
- POZN.4 - NÁPOJENÍ NOVÝCH OBVODOVÝCH KONSTRUKCÍ NA STÁVAJÍCÍ STÁVAJÍCÍ KCE. KOTVIT POMOCÍ TRNŮ R10 DO KAŽDÉ SPÁRY + CHEM. KOTVY (NAPŘ. HILTI HIT HY 200), DÉLKA TRNŮ 500 MM NEBO DO KAPES
- POZN.5 - VÝŠKA BUDE ZNÁMA A URČENA DLE UMÍSTĚNÍ STÁVAJÍCÍCH TELEFONNÍCH KABELŮ, TYTO KABELY BUDOU MŮŽENY DO PVC DÉLENÝCH CHRÁNIČEK 2KS O PRŮMĚRU 100mm, CHRÁNIČKY BUDOU PÓRBETONOVÁNY A NABETONOVÁNY PŘED ZAHÁJENÍM PRÁCE BUDE ZDE PROVEDENA SONDA!!
- POZN.6 - SDK KONSTRUKCE S OCEL. PROFILEM 75mm VČETNĚ IZOLACE 60 A 2xOPLÁŠTĚNÁ SDK DESKAMI RED PIANO TL.12,5mm, CELK. TLOUŠŤKA 100mm A ZATEPLENÍ MINERÁLNÍ IZOLACÍ TL 100 DLE ETICS
- POZN.7 - OBKLAD OCELI A VYMĚN SCHODIŠTĚ SDK POŽÁRNÍ KONSTRUKCE S OCEL. PROFILEM 2xOPLÁŠTĚNÁ SDK DESKAMI RED PIANO TL.12,5mm.
- POZN.8 - NOVĚ BETONOVÉ SCHODIŠTĚ S KERAMICKÝM OBKLADEM, BUDE V CELKOVÉ ŠÍŘI 1400mm A VYTIŽENO KARI STÍŽI # 8 OKA 100x100mm
- POZN.9 - STRÍŠKA U BABYBOXU BUDE V RÁMCI REALIZACE ZATEPLENÍ FASÁDY DEMONTOVÁNA A ZPĚT INSTALOVÁNA AŽ PO DOKONČENÍ

**LEGENDA MÍSTNOSTÍ**

Č. M.	NÁZEV MÍSTNOSTI	PLOCHA m <sup>2</sup>	PODLAHA	ÚPRAVA STĚN	ÚPRAVA STŘEPŮ
101	GARAŽ	47.17	EPOX. NÁTĚR+VSYP	ŠTUKOVÁ OMÍTKA	ŠTUKOVÁ OMÍTKA
102	GARAŽ	55.40	EPOX. NÁTĚR+VSYP	ŠTUKOVÁ OMÍTKA	ŠTUKOVÁ OMÍTKA
103	MYTÍ	7.76	KERAMICKÁ DLAŽBA	KERAMICKÝ OBKLAD	ŠTUKOVÁ OMÍTKA
104	SKLAD INF. MATER	4.74	KERAMICKÁ DLAŽBA	KERAMICKÝ OBKLAD	ŠTUKOVÁ OMÍTKA
105	SKLAD	11.22	KERAMICKÁ DLAŽBA	ŠTUKOVÁ OMÍTKA	ŠTUKOVÁ OMÍTKA
106	OKLID	2.09	KERAMICKÁ DLAŽBA	KERAMICKÝ OBKLAD	SDK PODHLED
107	SPRCHA	3.22	KERAMICKÁ DLAŽBA	KERAMICKÝ OBKLAD	SDK PODHLED
108	WC	1.61	KERAMICKÁ DLAŽBA	KERAMICKÝ OBKLAD	SDK PODHLED
109	WC-PŘEDSÍŇ	4.30	KERAMICKÁ DLAŽBA	ŠTUKOVÁ OMÍTKA	SDK PODHLED
110	ARCHIV	2.46	KERAMICKÁ DLAŽBA	ŠTUKOVÁ OMÍTKA	ŠTUKOVÁ OMÍTKA
111	TECHNICKÁ MÍSTNOST	6.16	KERAMICKÁ DLAŽBA	ŠTUKOVÁ OMÍTKA	ŠTUKOVÁ OMÍTKA
112	KANCELÁŘ DOPRAVA	15.20	VINYLOVÁ KRYTINA	ŠTUKOVÁ OMÍTKA	ŠTUKOVÁ OMÍTKA
113	TECHNICKÉ ZÁZEMÍ	10.77	VINYLOVÁ KRYTINA	ŠTUKOVÁ OMÍTKA	ŠTUKOVÁ OMÍTKA
114	OBŠLUHA	13.68	VINYLOVÁ KRYTINA	ŠTUKOVÁ OMÍTKA	ŠTUKOVÁ OMÍTKA
115	VRÁTNICE	13.87	VINYLOVÁ KRYTINA	ŠTUKOVÁ OMÍTKA	ŠTUKOVÁ OMÍTKA
116	DISPEČINK	27.72	VINYLOVÁ KRYTINA	ŠTUKOVÁ OMÍTKA	ŠTUKOVÁ OMÍTKA
117	CHODBA	11.48	KERAMICKÁ DLAŽBA	ŠTUKOVÁ OMÍTKA	ŠTUKOVÁ OMÍTKA
118	SKLAD-BATERIE EPS	4.44	KERAMICKÁ DLAŽBA	ŠTUKOVÁ OMÍTKA	ŠTUKOVÁ OMÍTKA
119	SCHODIŠTĚ		TERACO DLAŽBA	ŠTUKOVÁ OMÍTKA	ŠTUKOVÁ OMÍTKA
120	ZADVEŘÍ	21.42	KERAMICKÁ DLAŽBA	ŠTUKOVÁ OMÍTKA	ŠTUKOVÁ OMÍTKA
121	SKLAD MEDICINÁLNÍCH PLNŮ	4.38	KERAMICKÁ DLAŽBA	ŠTUKOVÁ OMÍTKA	ŠTUKOVÁ OMÍTKA+EPS

**LEGENDA MATERIÁLŮ**

- STÁVAJÍCÍ NOSNÉ ZDIVO Z KERAMICKÝCH CIHEL
- STÁVAJÍCÍ ZDĚNÉ DĚLICÍ KONSTRUKCE TL. 100-150 MM
- STÁVAJÍCÍ OBVODOVÉ NOSNÉ ZDIVO + NOVÝ KONTAKTNÍ ZATEPLOVACÍ SYSTÉM ETICS S MINERÁLNÍMI DESKAMI TYP MP2 TL.100 MM
- OBVODOVÉ NOSNÉ ZDIVO TL. 440 MM Z KERAMICKÝCH CIHEL TYP ST1 (247x440x238 MM) - P10, NA TEPELNĚ IZOLAČNÍ MALTU M5 + NOVÝ KONTAKTNÍ ZATEPLOVACÍ SYSTÉM ETICS S MINERÁLNÍMI DESKAMI TYP MP2 TL.100 MM
- NOSNÉ ZDIVO TL. 300 MM Z KERAMICKÝCH CIHEL TYP ST30 (247x300x238 MM) P15, NA MALTU MC 10MPa - R=51dB
- NOSNÉ ZDIVO TL. 300 MM Z KERAMICKÝCH CIHEL TYP ST30 (247x300x238 MM) P15, NA MALTU MC 10MPa - R=51dB + NOVÝ KONTAKTNÍ ZATEPLOVACÍ SYSTÉM ETICS S MINERÁLNÍMI DESKAMI TYP MP2 TL.100 MM
- ZDIVO PŘÍČEK TL. 115 MM Z KERAMICKÝCH CIHEL TYP ST11 (497x115x238 MM) - P10, NA MALTU MC 5,0 MPa
- VNITŘNÍ AKUSTICKÉ ZDIVO TL. 115 MM Z KERAMICKÝCH CIHEL TYP ST32 (372x115x238 MM) P15, P20, NA MALTU MC 5MPa - R=49dB
- VNITŘNÍ ZDIVO PŘÍZDÍVEK PRO ROZVODY TZB OD TL.100 MM Z PÓRBETONOVÝCH TVÁRNIC HLADKÝCH
- ZDIVO PŘÍZDÍVEK ZÁVĚSNÝCH WC TL.150 MM Z PÓRBETONOVÝCH TVÁRNIC HLADKÝCH TYP ST 44 S ROZMĚRY 150x249x599 MM, S PĚRĚM, DŘÁŽKOU A OČIHOVOU KAPSOU, ZNAČKA PÓRBETONU P2-500. VÝŠKA PŘÍZDÍVKY 1200 MM NAD ČISTOU PODLAHOU I
- PŘÍČKA TL. 100 MM TYP ST33 Z SDK DESEK - OBOUSTRANNĚ JEDNOVRSTVĚ OPLÁŠTENÍ Z SDK TYP SD1 TL. 12,5 MM, (VE VLHKÝCH A MOKRÝCH PROVOZECH DESKY TYP SD2 TL. 12,5 MM), - NOSNÝ PROFIL 1x CW75 - ZVUKOVÁ MINERÁL. IZOLACE Z PŘÍČKOVÉ PLSTI TYP MP2 TL.1x 60 MM, (Rw = 45 dB).
- SANITÁRNÍ PŘÍČKY, TL.25 MM PRO DĚLENÍ WC KÓJ

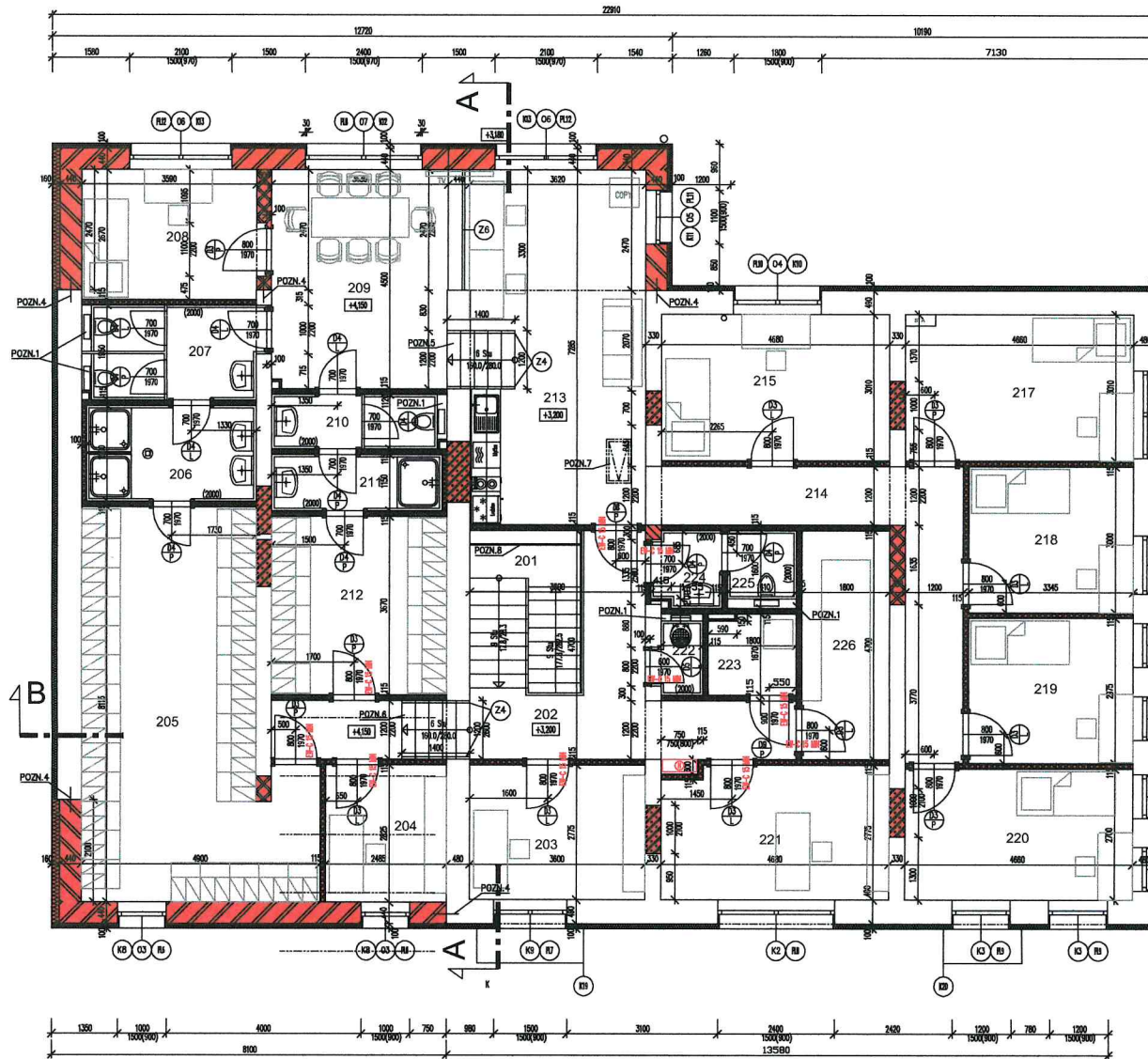
- DOZDÍVKY NOSNÝCH KONSTRUKCÍ BUDOU PROVÁDĚNY Z PLNÝCH CIHEL P20.
- NENOSNÉ VÝPLNĚ BUDOU PROVÁDĚNY Z PÓRBETONOVÝCH TVAROK NA KONKRÉTNÍ TLOUŠŤKU KONSTRUKCE

**ALFAPLAN**

+0,000=1.NP

ALFAPLAN s.r.o., Žižkova 12, 370 01 ČESKÉ BUDĚJOVICE, T: 739 204 837, E: INFO@ALFAPLAN.CZ			
VYPRACOVAL: M. BOROVIŇSKÝ, DPL. TECH.	ZODPOVĚDNÝ PROJEKTANT: ING. PAVEL ČUDRA	INVESTOR: NEBOŘKOVCE, ČESKÝ KRUMLOV	
NÁZEV AKCE: STAVEBNÍ ÚPRAVY A PŘÍSTAVBA VÝJEZDOVÉ ZÁKLADNY ZZS JČK - ČESKÝ KRUMLOV	DATUM TISKU: 3.5.2019	ČÍSLO ZAKAZKY: 20190201	VYHOTOVĚNÉ
ČÁST PROJEKTU: STAVEBNÍ ČÁST	MĚŘITKO: 1:50	STUPEŇ: D.P.S.	C. PŘÍLOHY D1.1.06





TECHNICKÉ POŽADAVKY NA PODLAHY

TYPY MÍSTNOSTÍ	KOEF. SMYK. TŘENÍ	ZATĚŽ. TŘÍDA	PROTISKLUZNOST	ELEKTR. ODPOR
POKOJE, PŘEDSÍNĚ	0,5	32/41	R9	R1 > 1x10 <sup>6</sup> Ohm
CHODBY, SPOLÉCNÉ PROSTORY, KANCELÁŘE	0,5	34/42	R9	R1 > 1x10 <sup>6</sup> Ohm
VNITŘNÍ SCHODIŠTĚ	0,6	34/42	R9	R1 > 1x10 <sup>6</sup> Ohm
VNITŘNÍ RAMPY	0,5 + TG (ALFA)	34/42	R9	R1 > 1x10 <sup>6</sup> Ohm
VÍKRE PROVOZY (VÍC. KUCHYŇKY, OKRUHOVÁ KOMORA, ČISTIČI MÍST.)	0,6	34/43	R10 A	R1 > 1x10 <sup>6</sup> Ohm
ŠATNY PRO PERSONÁL	0,6	34/42	R10 A	R1 > 1x10 <sup>6</sup> Ohm
VÍKRE PROVOZY (KOUPELNY, SPRCHY, LÁZEVNÍ KÚP)	0,6	34/43	R10 B	R1 > 1x10 <sup>6</sup> Ohm
KUCHYŇE, VARNÁ	0,6	34/43	R12V4	R1 > 1x10 <sup>6</sup> Ohm
ORDINACE LÉKAŘŮ, VYŠETROVNÝ	0,5	34/42	R9	R1 = 1x10 <sup>6</sup> Ohm
SERVER	0,5	34/43	R9	R1 = 1x10 <sup>6</sup> Ohm

ČISTĚNÍ PARAMETRY PODLAH MUSÍ SPLŇOVAT POŽADAVKY ČSN 74 4505 1

**LEGENDA POVRCHŮ:**

**PODLAHY:**  
 NA CHOVBÁCH A V POKOJÍCH NAVRŽENA VINYLÓVÁ KRYTINA TL 2,5 MM, ZÁTĚŽOVÁ TRÍDA 34/43, NA CHOVBÁCH NAVRŽENA KERAMICKÁ DLAŽBA, ZÁTĚŽOVÁ TRÍDA 34/43, V MOKRYCH A VLHKÝCH PROVOZECH NAVRŽENA KERAMICKÁ DLAŽBA S PROTIKLUZKOU OPRAVOU, ZÁTĚŽOVÁ TRÍDA 34/43.  
 U PODLAH Z VINYLŮ NAVRŽEN SOKL. SYSTÉMOVOU SOKLOVOU OPRAVOU, NAVRŽENÝ VINYL A KERAMICKÁ DLAŽBA VIZ MATERIÁLOVÝ STANDARD.

**ZPŮSOB POKLÁDKY KERAMICKÉ DLAŽBY ROVNOBEŽNĚ**  
 U PODLAH Z KERAMICKÉ DLAŽBY DOPLNĚNÝ KERAMICKÉ SOKLY VÝŠKY 80 MM Z TĚŽE DLAŽBY. SPÁROVÁNÍ KERAMICKÉ DLAŽBY CEMENTOVOU SPÁROVACÍ HMOTOU SĚDE BARVY. DILATAČNÍ SPÁRY U PODLAH Z KERAMICKÝCH DLAŽEB NAVRŽENY PO VZDALENOSTI 6M. DILATAČNÍ SPÁRY ŘEŠENY DILATAČNÍMI LÍŠŤAMI V BARVĚ DLAŽBY. PŘECHOD DLAŽBA x VINYL ŘEŠEN PŘECHODOVÝMI LÍŠŤAMI. LÍŠŤY KOVOVÉ.

TYP A BARVA PODLAH BUDOU UPŘESNĚNY PŘI REALIZACI STAVBY NA ZÁKLADĚ PŘEDLOŽENÝCH VZORKŮ.

**STĚNY:**  
 ŠTUKOVÁ OMÍTKA OPATŘENÁ SILIKÁTOVÝM NÁTĚREM BÍLÉ BARVY. VŠECHNY ROHY STĚN, OSTĚNÍ A NADPRAŽÍ OKEN A DVEŘÍ OPATŘENY PODOMÍTKOVÝMI KOVOVÝMI LÍŠŤAMI KOTVENÉ KE ZDIVU RYCHLETUJÍCÍ MALTOU. STYK RÁMU OKEN A DVEŘÍ S OMÍTKOU SE VYŘEŠÍ POMOCÍ PLASTOVÝCH OMÍTKOVÝCH LÍŠŤ.

KERAMICKÉ OBKLADY V KOUPELNÁCH A NA WC NAVRŽENY DO VÝŠKY ZÁRUBNÍ, OCA-2000 MM OBKLADY V KUCHYŇKÁCH ŘEŠENY FÓRMOU TYRDE PVC DESEK VÝŠKY 500MM (960-1360MM) ZPŮSOB POKLÁDKY KERAMICKÝCH OBKLADŮ ROVNOBEŽNĚ. SPÁROVÁNÍ KERAMICKÝCH OBKLADŮ SPÁROVACÍ HMOTOU SVĚTLÉ SĚDE BARVY. UKONČENÍ A ROHY OBKLADŮ ŘEŠENY POMOCÍ PLASTOVÝCH LÍŠŤ S TVAREM PROFILU L, V BARVĚ SPÁROVACÍ HMOTY.

TYP A BARVA KERAMICKÝCH OBKLADŮ JSOU UVEDENY VE VÝKRESECH "KERAMICKÉ OBKLADY" A BUDOU UPŘESNĚNY PŘI REALIZACI STAVBY NA ZÁKLADĚ PŘEDLOŽENÝCH VZORKŮ.

**STŘEŠY:**  
 ŠTUKOVÁ OMÍTKA OPATŘENÁ SILIKÁTOVÝM NÁTĚREM BÍLÉ BARVY

— KERAMICKÝ OBKLAD  
 - - - - - NÁBYTEK (NENÍ SOUČÁSTÍ DODÁVKY STAVBY)

**POZNÁMKY**

- NOVĚ NAVRŽENÉ ZDIVO JE KÓTOVANO NA ČISTÉ ZDIVO BEZ OMÍTKY, STÁVAJÍCÍ ZDIVO JE ZAMĚŘENO A KÓTOVANO JAKO ZDIVO S OBOUSTRANNÝMI OMÍTKAMI I
- PROSTUPY KONSTRUKCEMI PRO ZI, VZT, UT A EI V ROZMĚRECH DO 225cm2 NEJSOU VE STAVEBNÍ ČÁSTI A V KONSTRUKČNÍM PROJEKTU ZAKRESLENY, PŘI REALIZACI STAVBY NUTNO RESPEKTOVAT ROZMĚRY POTRUBÍ A POŽADAVKY JEDNOTLIVÝCH PROFESÍ I
- V MÍSTĚ PROSTUPU ROZVODŮ ZI, VZT A UT BUDE STŘEŠNÍ KONSTRUKCE DODATEČNĚ PŘEBETONOVÁNA A PROSTUPY VŠECH INSTALAČNÍCH POTRUBÍ BUDOU POŽÁRNĚ UTEŠNĚNY I (POŽÁRNÍ ODOLNOST A DALŠÍ PODROBNOSTI VIZ. POŽÁRNĚ BEZPEČNOSTNÍ ŘEŠENÍ)
- VŠECHNY NAVRŽENÉ NOSNÉ A NENOSNÉ PŘEKLADY JSOU UVEDENY V KONSTRUKČNÍM PROJEKTU I
- POŽÁRNÍ ODOLNOSTI UZÁVĚRŮ (DVEŘÍ, OKEN) UVEDENY V SAMOSTATNĚ SPECIÁLNÍ PŘÍLOZE: POŽÁRNĚ BEZPEČNOSTNÍ ŘEŠENÍ
- TEČKOVANÉ JSOU VYZNAČENY ZAŘÍZOVACÍ PŘEDMĚTY A NÁBYTEK, KTERÉ NEJSOU PEVNOU SOUČÁSTÍ STAVBY PLNOU ČAROU JSOU VYZNAČENY VÝROBKY, KTERÉ JSOU PEVNOU SOUČÁSTÍ STAVBY I
- ODVĚTRÁNÍ HYGIENICKÝCH MÍSTNOSTÍ A MÍSTNOSTI OKOLU A NUCENÉ VĚTRÁNÍ OSTATNÍCH MÍSTNOSTÍ - VIZ. PROJEKT VZD.
- OPRAVY NOSNÝCH KONSTRUKCÍ VIZ. STATICKÁ ČÁST PD

- POZN.1 - INSTALAČNÍ PŘÍZDÍKA VÝŠKY 1200 MM Z PÓROBETONOVÝCH TVÁRNIC TL. PŘÍZDÍVKY 150 ALT. 200 MM, V PŘÍZDÍVCE ZADĚN MODUL PRO WC, ALT. PISOÁR
- POZN.2 - SYSTÉMOVÝ SPŘOCHOVÝ ŽLAB - VIZ. DODÁVKA ZI
- POZN.3 - ŠACHTOVÝ POKLOP S VOLITELNÝM POKRÝCÍM - OSAZENO NAD STÁVAJÍCÍ ŠACHTOU
- POZN.4 - NÁPOJNÉ NOVÝCH OBVODOVÝCH KONSTRUKCÍ NA STÁVAJÍCÍ STÁVAJÍCÍ KČE. KOTVIT POMOCÍ TRNŮ R10 DO KAŽDÉ SPÁRY + CHEM. KOTVY (NAPŘ. HILTI HIT HY 200), DĚLKA TRNŮ 500 MM
- POZN.5 - NOVĚ OCELOVÉ SCHODIŠTĚ S PVC KRYTINOU
- POZN.6 - NOVĚ BETONOVÉ SCHODIŠTĚ S KERAMICKÝM OBKLADEM BUDE V CELKOVÉ ŠÍŘI 1400mm A VYUŽITO KARI SÍTÍ # 8 OKA 100x100mm
- POZN.7 - STÁVAJÍCÍ VÝLEZOVÝ OTVOR - BUDE NA STŘEŠNÍM PLÁŠTI ZREALIZOVÁNO NOVĚ OPLECHOVÁNÍ V INTERÉRU OPRAVA NÁTĚRU
- POZN.8 - VYBUDOVÁNÍ U STŘEŠY SDK KASTLÍK VČETNĚ NÁTĚRU PRO ZTI INSTALACE VČ. OCEL. PROFILŮ 300x300mm

**LEGENDA MÍSTNOSTÍ**

Č. M.	NÁZEV MÍSTNOSTI	PLOCHA m²	PODLAHA	OPRAVA STĚN	OPRAVA STŘEPŮ
201	SCHODIŠTĚ	7.53	KERAMICKÁ DLAŽBA	ŠTUKOVÁ OMÍTKA	ŠTUKOVÁ OMÍTKA
202	CHODBA	17.81	KERAMICKÁ DLAŽBA	ŠTUKOVÁ OMÍTKA	ŠTUKOVÁ OMÍTKA
203	KANCELAR VÝCHNÍ ŠESTRA	9.99	VINYLOVÁ KRYTINA	ŠTUKOVÁ OMÍTKA	ŠTUKOVÁ OMÍTKA
204	KANCELAR ADMINISTRATIVA	7.02	VINYLOVÁ KRYTINA	ŠTUKOVÁ OMÍTKA	ŠTUKOVÁ OMÍTKA
205	ŠATNA-MUŽI	32.54	VINYLOVÁ KRYTINA	ŠTUKOVÁ OMÍTKA	ŠTUKOVÁ OMÍTKA
206	SPRCHA	6.82	KERAMICKÁ DLAŽBA	KERAMICKÝ OBKLAD	SDK PODHLED
207	WC-MUŽI	7.20	KERAMICKÁ DLAŽBA	KERAMICKÝ OBKLAD	SDK PODHLED
208	POKOJ - LEKÁŘ	9.80	VINYLOVÁ KRYTINA	ŠTUKOVÁ OMÍTKA	ŠTUKOVÁ OMÍTKA
209	DENNÍ MÍSTNOST	16.23	VINYLOVÁ KRYTINA	ŠTUKOVÁ OMÍTKA	ŠTUKOVÁ OMÍTKA
210	WC-ŽENY	3.81	KERAMICKÁ DLAŽBA	KERAMICKÝ OBKLAD	SDK PODHLED
211	SPRCHY-ŽENY	4.03	KERAMICKÁ DLAŽBA	KERAMICKÝ OBKLAD	SDK PODHLED
212	ŠATNA-ŽENY	13.21	VINYLOVÁ KRYTINA	ŠTUKOVÁ OMÍTKA	ŠTUKOVÁ OMÍTKA
213	DENNÍ MÍSTNOST	27.29	VINYLOVÁ KRYTINA	ŠTUKOVÁ OMÍTKA	ŠTUKOVÁ OMÍTKA
214	CHODBA	13.72	VINYLOVÁ KRYTINA	ŠTUKOVÁ OMÍTKA	ŠTUKOVÁ OMÍTKA
215	POKOJ	14.09	VINYLOVÁ KRYTINA	ŠTUKOVÁ OMÍTKA	ŠTUKOVÁ OMÍTKA
217	POKOJ	14.03	VINYLOVÁ KRYTINA	ŠTUKOVÁ OMÍTKA	ŠTUKOVÁ OMÍTKA
218	POKOJ	10.04	VINYLOVÁ KRYTINA	ŠTUKOVÁ OMÍTKA	ŠTUKOVÁ OMÍTKA
219	POKOJ	9.95	VINYLOVÁ KRYTINA	ŠTUKOVÁ OMÍTKA	ŠTUKOVÁ OMÍTKA
220	POKOJ	12.58	VINYLOVÁ KRYTINA	ŠTUKOVÁ OMÍTKA	ŠTUKOVÁ OMÍTKA
221	KANCELAR MEDICÍ LEKÁŘ	12.73	VINYLOVÁ KRYTINA	ŠTUKOVÁ OMÍTKA	ŠTUKOVÁ OMÍTKA
222	OKLADOVÁ KOMORA	1.48	KERAMICKÁ DLAŽBA	KERAMICKÝ OBKLAD	SDK PODHLED
223	SERVER	2.65	VINYLOVÁ KRYTINA	ŠTUKOVÁ OMÍTKA	ŠTUKOVÁ OMÍTKA
224	WC-PŘEDSÍŘ	2.27	KERAMICKÁ DLAŽBA	KERAMICKÝ OBKLAD	SDK PODHLED
225	WC	1.75	KERAMICKÁ DLAŽBA	KERAMICKÝ OBKLAD	SDK PODHLED
226	SKLAD	9.21	KERAMICKÁ DLAŽBA	ŠTUKOVÁ OMÍTKA	ŠTUKOVÁ OMÍTKA

**LEGENDA MATERIÁLŮ**

- STÁVAJÍCÍ NOSNÉ ZDIVO Z KERAMICKÝCH CHEL
- STÁVAJÍCÍ ZDĚNÉ DĚLČÍ KONSTRUKCE TL. 100-150 MM
- STÁVAJÍCÍ OBVODOVÉ NOSNÉ ZDIVO + NOVÝ KONTAKTNÍ ZATEPLOVACÍ SYSTÉM ETICS S MINERÁLNÍMI DESKAMI TYP MP2 TL.100 MM
- OBVODOVÉ NOSNÉ ZDIVO TL. 440 MM Z KERAMICKÝCH CHEL TYP ST1 (247x300x238 MM) - P15, NA TĚPELNĚ IZOLAČNÍ MALTU MG + NOVÝ KONTAKTNÍ ZATEPLOVACÍ SYSTÉM ETICS S MINERÁLNÍMI DESKAMI TYP MP2 TL.100 MM
- NOSNÉ ZDIVO TL. 300 MM Z KERAMICKÝCH CHEL TYP ST30 (247x300x238 MM) P15, NA MALTU MC 10MPa - R=51dB
- NOSNÉ ZDIVO TL. 300 MM Z KERAMICKÝCH CHEL TYP ST30 (247x300x238 MM) P15, NA MALTU MC 10MPa - R=51dB + NOVÝ KONTAKTNÍ ZATEPLOVACÍ SYSTÉM ETICS S MINERÁLNÍMI DESKAMI TYP MP2 TL.100 MM
- ZDIVO PŘÍČEK TL. 115 MM Z KERAMICKÝCH CHEL TYP ST11 (497x115x238 MM) - P10, NA MALTU MC 5,0 MPa
- VNITŘNÍ AKUSTICKÉ ZDIVO TL. 115 MM Z KERAMICKÝCH CHEL TYP ST32 (372x115x238 MM) P15, P20, NA MALTU MC 5MPa - R=49dB
- VNITŘNÍ ZDIVO PŘÍZDÍVEK PRO ROZVODY TZB OO TL.100 MM Z PÓROBETONOVÝCH TVÁRNIC HLADKÝCH
- ZDIVO PŘÍZDÍVEK ZÁVĚSNÝCH WC TL.150 MM Z PÓROBETONOVÝCH TVÁRNIC HLADKÝCH TYP ST 44 S ROZMĚRY 150x240x599 MM, S PŘEŠNĚ DŘÁŽKOU A OCHOPOVOU KAPSOU, ZNAČKA PÓROBETONU P2-500, VÝŠKA PŘÍZDÍVKY 1200 MM NAD ČÍSTOU PODLAHOU I
- PŘÍČKA TL. 100 MM TYP ST33 Z SDK DESEK - OBOUSTRANNĚ JEDNOVRSTVNĚ OPLÁŠENÍ Z SDK TYP SD1 TL. 12,5 MM, (VE VLHKÝCH A VLHKÝCH PROVOZECH DESKY TYP SD2 TL. 12,5 MM), - NOSNÝ PROFIL 1x CW75 - ZVUKOVÁ MINERÁLNÍ IZOLACE Z PŘÍČKOVÉ PLETI TYP MP2 TL.1x 60 MM, (Rw = 45 dB)
- SANITÁRNÍ PŘÍČKY, TL.25 MM PRO DĚLENÍ WC KŮJ

- DOZDÍVKY NOSNÝCH KONSTRUKCÍ BUDOU PROVÁDĚNY Z PLYŇCH CHEL P20.  
 - NENOSNÉ VÝKLEP BUDOU PROVÁDĚNY Z PÓROBETONOVÝCH TVAROVEK NA KONKRÉTNÍ TLOUŠTKU KONSTRUKCE

+0,000=1.NP

**ALFAPLAN**

ALFAPLAN s.r.o. I. Žitkova 12, 370 01 České Budějovice, I: 731 204 837, E: INFO@ALFAPLAN.CZ

VYPRACOVANĚ: M. BOROVIANSKÝ OPL. TECH.	ZODPOVĚDNÝ PROJEKTANT: ING. PAVEL DUBA	INVESTOR: MEMORIE ČESKÝ KRUMLOV	DATUM TĚRČE: 12.08.19	VYHOTOVĚNĚ:
NÁZEV AKCE: STAVEBNÍ OPRAVA A PŘÍSTAVBA VÝJEZDOVÉ ZÁKLADNY ZS JK - ČESKÝ KRUMLOV	ČÍSLO ZÁKAZY: 2019/01	MĚRITVO: 1:50	STUPĚŇ: D.1.07	
ČÁST PROJEKTU: STAVEBNÍ ČÁST	NÁZEV VÝKRESU: PŮDORYS 2.NP - NAVRHOVANÝ STAV			