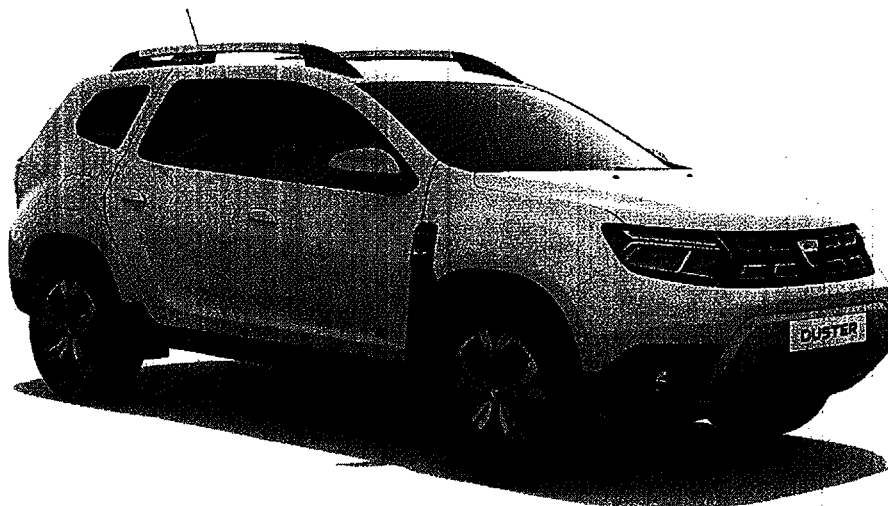


DACIA



KONFIGURACE Dacia Duster

Vytvořeno: 24 / 08 / 2021



Popis vozidla

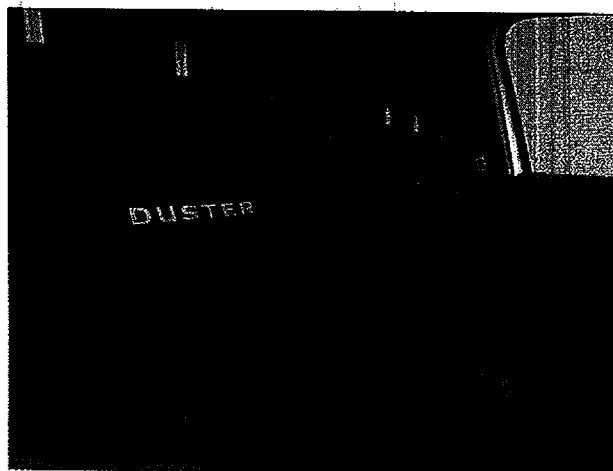
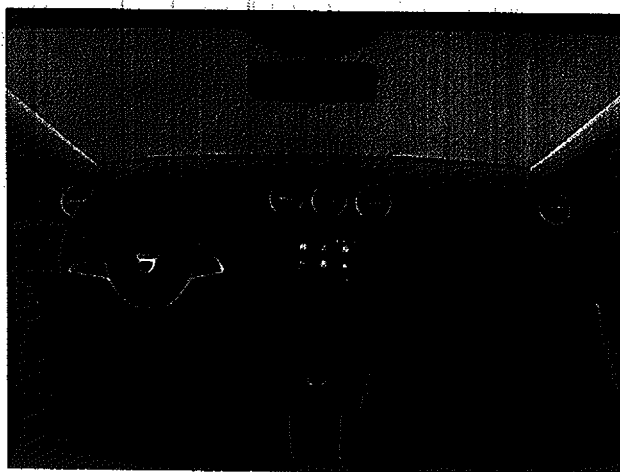
Verze: DACIA Duster Prestige TCe 150 4x4

Motor: TCe 150 4x4

Zdvihový objem (cm3): 1 332

Palivo: Benzín

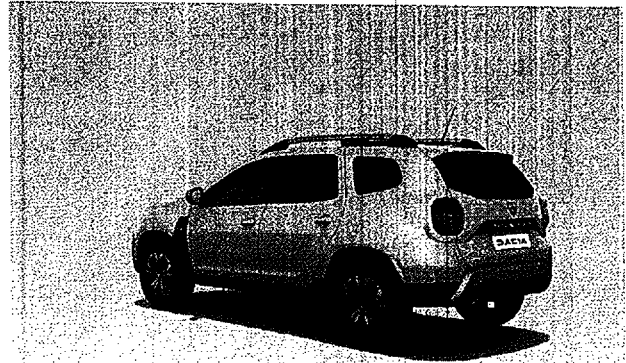
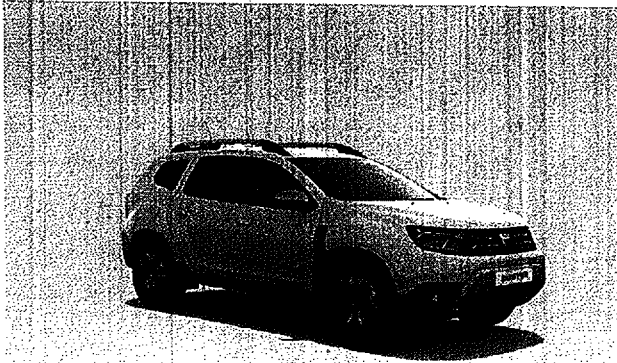
Typ převodovky: Manuální





KONFIGURACE Dacia Duster

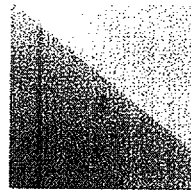
Vytvořeno: 24 / 08 / 2021



Opce a příslušenství



Čalounění
Čalounění Prestige



Barva
bílá Glacier



Kola
Dišky kol z lehké slitiny 17"
TERGAN

Jiné možnosti

Vyhřívaná přední sedadla

Standardní výbava

Design

Dišky kol z lehké slitiny 17" TERGAN
Vnější zpětná zrcátka v barvě matného chromu
Podélné střešní lišty v barvě matného chromu

Aktivní a pasivní bezpečnost

ABS s elektronickým rozdelovačem brzdných sil (EBD) a brzdovým asistentem (EBA)
Čelní a boční airbag řidiče a spolujezdce
Deaktivace airbagu spolujezdce
Hlavoé airbasy pro přední i zadní cestující
Systém uchycení ISOFIX na bočních zadních sedadlech



KONFIGURACE Dacia Duster

Vytvořeno: 24 / 08 / 2021

Asistent pro sjezd prudkých svahů
Systém hlídání mrtvého úhlu

Viditelnost a osvětlení

Elektricky nastavitelná a vyhřívaná vnější
zpětná zrcátka
Přední mlhové světlomety
Zatmavená zadní okna
LED denní svícení

Řízení

Ukazovatel optimálního rychlostního stupně
Výškově a podélně nastavitelný volant
Sada na opravu pneumatik
Režim Eco
Tempomat s omezovačem rychlosti

Komfort

Elektrické ovládání zadních oken
Zadní parkovací kamera

Technické údaje

Objem kapalin

Objem palivové nádrže (l): 50

Spotřeba a emise (wltp)

Kombinovaná spotřeba WLTP (l/100
km): 6.715
Emise CO2 WLTP (g/km): 152.08

Spotřeba a emise (vin wltp)

WLTP Emise CO2 (g/km) - smíšený
cyklus: 153

Elektrické ovládání předních oken, impulzní
na straně řidiče

Posuvná středová loketní opěrka s úložným
prostorem

Nastavitelná bederní opěrka řidiče

Volant čalounění umělou kůží

Centrální zamykání dveří s dálkovým
ovládáním v klíči

Dělené opěradlo zadního sedadla v poměru
1/3 – 2/3

Centrální zamykání

Zadní parkovací senzory

Automatická klimatizace

Multimédia

Základní mapové pokrytí

Multimediální systém Media Nav

Zrcadlení telefonu

Traffic info

Vnitřní vzhled

Čalounění Prestige

WLTP spotřeba - smíšený cyklus
(l/100 km): 6.8

Výkony

Maximální rychlost (km/h): 198

Zrychlení 0-100 km/h (s): 10,4

Pohon

Pohon: 4x4



KONFIGURACE Dacia Duster

Vytvořeno: 24 / 08 / 2021

Karosářské provedení

Typ karoserie: SUV

Počet dveří: 5

Řízení

Průměr otáčení (m): 10,72

Kola a pneumatiky

Pneumatiky (přední/zadní): 215/60 R 17

Hmotnosti

Maximální dovolená hmotnost brzd. přívěsu: 1500

Užitečná hmotnost (kg): 430

Maximální dovolená celková hmotnost (kg): 1849

Pohotovostní hmotnost (kg): 1406 - 1470

Motor

Max. výkon kW (k): 110 (150)

Typ vstřikování: **Přímé vstřikování paliva**

Metodika NEDC=0 / Metodika WLTP =1: 1

Emisní norma: Euro 6

Metodika měření: WLTP

Maximální točivý moment (Nm): 250

Zdvihový objem (cm³): 1 332

Palivo: Benzín

Rozměry

Světlá výška (mm): 214

Šířka vozidla (mm): 1804

Šířka vozidla včetně zpětných zrcátek (mm): 2052

Délka (mm): 4341

Rozvor (mm): 2676

Typ vozidla

Typ vozidla TVV:

SRDHE4M36UB360M000

Počet míst: 5

Převodovka

Typ převodovky: **Manuální**

Počet rychlostí: 6

Objem

Objem zavazadlového prostoru (dm³): 411

Další informace o vašem vozidle a cenách najdete v ceníku nebo se obraťte na prodejce

NAJDĚTE VAŠI OSOBNÍ KONFIGURACI

NA INTERNETU www.dacia.cz

RWUWRU

- Načtením vašeho QR kódu



KONFIGURACE Dacia Duster

Vytvořeno: 24 / 08 / 2021

U VAŠEHO DEALERA

- Tím že dáte prodejci kód vaši konfigurace : RWUWRU



KONFIGURACE Dacia Duster

Vytvořeno: 24 / 08 / 2021

Non-differentiated position front/rear

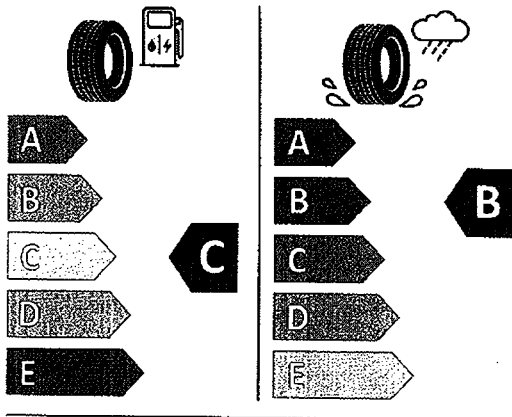


BRIDGESTONE

9894

215/60 R17 96 H

C1

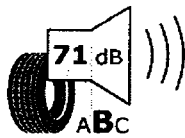
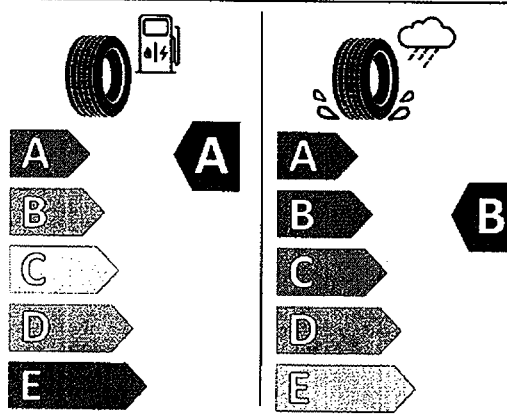


GOODYEAR

580273

215/60R17 100H XL

C1



2020/740



2020/740

*Vzhledem ke specifikům výroby vozidel vždy zobrazujeme více štítků.