

Smlouva č. 1272005/2

o poskytování veřejně dostupných služeb elektronických komunikací

Faster CZ spol. s r.o., se sídlem Obřanská 60, 614 00 Brno

IČ: 60722266 DIČ: CZ60722266

ba
zastoupena: **Ing. Miloslavem Skorpíkem**, jednatelem společnosti
osoba zplnomocněná k podepisování smluv: **Mgr. Pavel Dočekal**
společnost je zapsaná v OR u KS Brno, spisová značka oddíl C, vložka 16631
telefon:
(dále jen poskytovatel)

a

Střední zdravotnická škola a Vyšší odborná škola zdravotnická, se sídlem Merhautova 15, 613 00 Brno

IČO: 638005 DIČ:

zastupená: **RNDr. Miladou Odstrčilovou**

Technický kontakt:

Obchodní kontakt:

Email adresa pro zasílání faktur:

(dále jen uživatel)

I.

Předmět smlouvy a cena

Poskytovatel se touto smlouvou zavazuje zprostředkovávat uživateli přístup k Internetu a souboru služeb stanovených závaznou nabídkou prostřednictvím vyhrazené optické trasy v tomto rozsahu:

Specifikace služby:

- | | |
|-----------------------|---------------------|
| • služba: | • Optické připojení |
| • rychlost připojení: | • 11264/11264 kbps |
| • časově - datově: | • neomezeno |
| • agregace | • 1:1 |

Cena (bez DPH):

- | | |
|-----------------------------------|-------------|
| • Jednorázový zřizovací poplatek: | • 2500,- Kč |
| • Služby (paušál): | • 6000,- Kč |
| • Periodicita platby: | • měsíčně |

Místo montáže: Merhautova 15, Brno

a uživatel se zavazuje za poskytnuté služby zaplatit sjednanou cenu.

II. Doba trvání

1. Tato smlouva se uzavírá na dobu neurčitou. Obě strany ji mohou vypovědět pouze písemnou výpovědí. Výpovědní lhůta je tříměsíční a začíná běžet od 1. dne měsíce následujícího po doručení výpovědi druhé smluvní straně. Poskytování služeb končí posledním dnem výpovědní lhůty. Poskytovatel vrátí zákazníkovi měsíční poplatky, zaplacené případně v předstihu na měsíce, kdy již služby nebudou v důsledku výpovědi poskytovány. Smlouvu lze ukončit též dohodou obou smluvních stran.

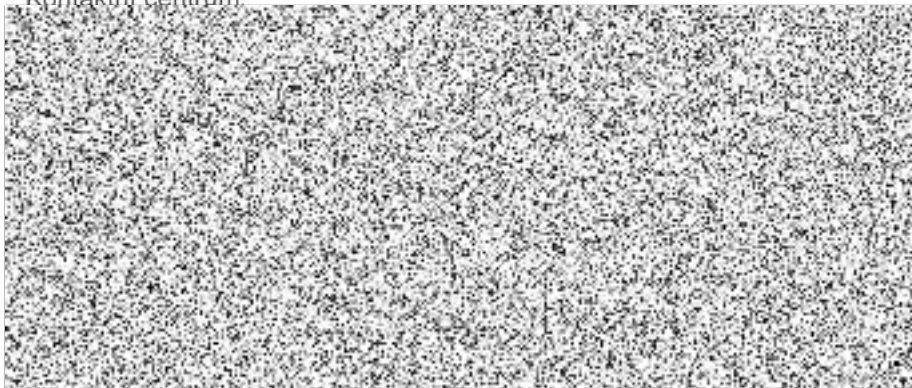
III. Platební podmínky

1. Cena za poskytované služby je stanovena dle rozsahu služeb, které jsou specifikovány v čl. I. Předmět smlouvy a jejich cenová relace je uvedena v tomto článku. Uživatel souhlasí s tím, že zpoplatňování poskytovaných služeb bude zahájeno ode dne řádného poskytování služeb vyplývajících z předmětu této smlouvy. Smluvní strany se dohodly, že dnem zahájení poskytování služby je den předání služby uvedený v předávacím protokolu, který podepíší obě smluvní strany. Předávací protokol tvoří přílohu smlouvy, která je její nedílnou součástí. Jednorázové platby (zřizovací poplatek) jsou splatné po instalaci a aktivaci přístupu k síti Internet.

2. Cena za poskytované služby je splatná dle vystavené faktury do 14 dnů ode dne doručení faktury uživateli. Pokud bude zákazník v prodlení s platbou o více jak 15 dnů od data splatnosti faktury, má poskytovatel právo požadovat po zákazníkovi smluvní úrok z prodlení ve výši 0,05% z dlužné částky za každý i započatý den prodlení. Pokud je zákazník v prodlení o více jak 30 dnů, má poskytovatel právo omezit službu, přičemž uživatel se podpisem této smlouvy zavazuje v takovém případě uhradit měsíční paušály i za období omezené služby v plné smluvní výši jako za službu dohodnutou touto smlouvou.

IV. Komunikace s uživatelem

Kontaktní centrum:



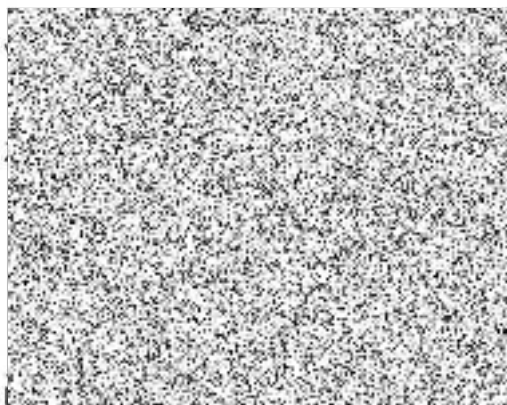
...ní dobu

Pro hlášení nedostupnosti služby, reklamaci vyúčtování, změny adresy, jakožto i při jakékoliv jiné komunikaci s poskytovatelem je uživatel povinen nejprve nahlásit číslo účastnické smlouvy, která se týká řešeného problému. Bez udání čísla smlouvy nemůže být obslužen.

Reklamaci na poskytovanou službu je účastník oprávněn uplatnit bez zbytečného odkladu, nejpozději do 15ti dnů od zjištění vady, jinak právo zanikne. Reklamáce se uplatňují písemně, formou doporučeného dopisu.

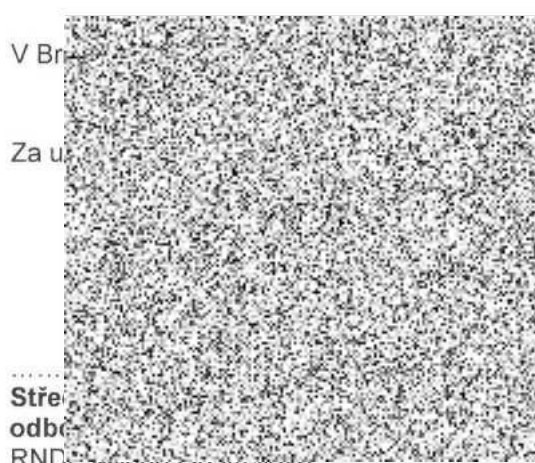
V. Ostatní ustanovení

1. Poskytovatel se zavazuje zajistit uživateli službu nepřetržitě po celý rok (7 dní v týdnu, 24 hodin denně).
2. Připojení k Internetu je ze strany poskytovatele standardně provedeno instalací konektoru popř. zásuvky pro konektor TP (RJ-45) - v dohodnutém místě předání. Instalace vnitřních rozvodů, či nastavení jednotlivých počítačů není součástí zřizovacího poplatku. Tyto služby si může uživatel u poskytovatele příobjednat.
3. Technik poskytovatele předvede funkčnost připojení na přenosném počítači (např. notebooku) pověřenému pracovníkovi uživatele. Funkčnost připojení potvrdí uživatel podepsáním předávacího protokolu. Případné nastavení jednotlivých počítačů zapojených do vnitřní sítě není součástí poskytování služeb Internetu, pokud není ve smlouvě výslovně uvedeno jinak. Toto nastavení si může uživatel u poskytovatele objednat jako samostatnou placenou službu.
4. V případě nedostupnosti služby nahlásí uživatel tuto skutečnost poskytovateli bez zbytečného odkladu. Zahájení servisu - opravy, započne nejpozději do 24 hodin od nahlášení poruchy, je-li tento den pracovní. V případě, že den následující po nahlášení poruchy není pracovním dnem, bude servis zahájen v nejbližší pracovní den. Nevztahuje se na výpadky sítě (Internetu), zaviněné třetí stranou.
5. Účastník má povinnost v případě ukončení smlouvy vrátit zapůjčenou instalační sadu ihned bez zbytečného průtahů a to ve stavu, ve kterém mu byl pronajata s ohledem na opotřebení. V případě, že účastník nevrátí instalační sadu nebo ji vrátí, ale nefunkční či poškozenou, má poskytovatel právo požadovat po účastníkovi peněžitou náhradu. V případě ztráty či úplného zničení instalační sady její plnou cenu, za kterou byla nakoupena. V případě poškození uhradí účastník cenu opravy.
6. Zákazník a poskytovatel jsou povinni si vzájemně oznámit jakoukoliv změnu, ke které došlo po podpisu této smlouvy, a která by mohla změnit podmínky vyplývající z této smlouvy (zejména změnu adresy bydliště, sídla, právní formy atd.)
7. Poskytovatel a uživatel si odpovídají navzájem za škodu způsobenou v důsledku porušení právní povinnosti. Poskytovatel neodpovídá za škody vzniklé v důsledku jednání či opomenutí třetích subjektů zajišťujících přenos dat po pevných nebo komutovaných linkách, jakož i za škody vzniklé v důsledku užívání softwarového či technického vybavení zákazníka, které neodpovídá parametrům poskytovatelem požadovaným.
8. Tato smlouva nabývá účinnosti pro fakturaci služby dnem podpisu Předávacího protokolu, který je nedílnou součástí této smlouvy, a to podpisem obou smluvních stran
9. Zákazník se zavazuje uhradit i služby poskytované případně před datem podpisu Předávacího protokolu (mimo zkušební lhůtu). Pro fakturaci je rozhodující datum zahájení služeb.
10. Jakékoliv změny této smlouvy lze činit pouze písemnými dodatky
- 11. Nedílnou součástí této smlouvy jsou „Všeobecné podmínky pro poskytování služeb elektronických komunikací společnosti Faster CZ spol. s r. o.“ (také jen „Podmínky“) se kterými uživatel svým podpisem souhlasí.**
12. Tato smlouva je vyhotovena ve dvou exemplářích, přičemž každá strana obdrží po jednom z nich.
13. Smluvní strany prohlašují, že si smlouvu přečetly a s jejím obsahem souhlasí, což stvrzují svými podpisy.



Mgr. Pavel Dočekal

V Br
Za u
Stře
odb
RND: [illegible]



Specifikace č.1 /7

ke smlouvě č. 1272005 o poskytování veřejně dostupných služeb elektronických komunikací

Název služby: Bezdrátové připojení v pásmu 80GHz

1. Ceník a specifikace služeb

- | | |
|-----------------------|---------------------|
| • služba: | Bezdrát 300GHz + IP |
| • rychlost připojení: | 300/300 Mbps |
| • časově - datově: | neomezeno |
| • agregace: | 1:1 |

Doplňkové služby:

Závazek na 24měs

Cena (bez DPH):

- | | |
|-----------------------------------|-------------|
| • jednorázový zřizovací poplatek: | 0.00 Kč |
| • služby (měsíční paušál): | 5 900.00 Kč |

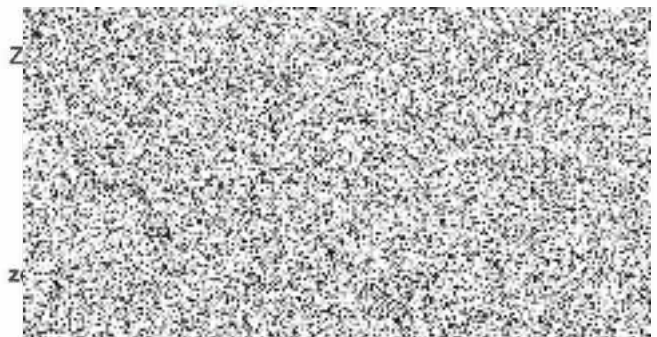
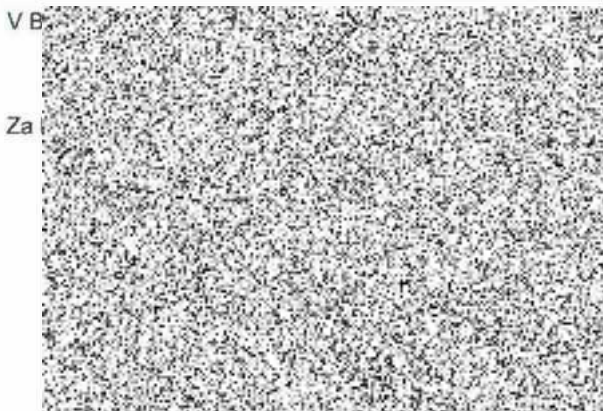
Místo montáže: Lipová 232/18, Brno

2. Platební období: měsíčně

3. Služba zahrnuje:

- mikrovlnné připojení internetu dle specifikace služby
- předání služby na rozhraní Ethernet
- dohledové služby 24/7/365
- aktivní monitoring zařízení na předávacím rozhraní pro okamžité zjištění stavu linky

Účastník svým podpisem potvrzuje souhlas s převzetím funkční služby a zahájením fakturace.



Specifikace č.2 /6

ke smlouvě č. 1272005 o poskytování veřejně dostupných služeb elektronických komunikací

Název služby: Optické připojení

1. Ceník a specifikace služeb

- | | |
|-----------------------|----------------------|
| • služba: | Optické připojení+IP |
| • rychlost připojení: | 500/500 Mbps |
| • časově - datově: | neomezeno |
| • agregace: | 1:1 |

Doplňkové služby:

Cena (bez DPH):

- | | |
|-----------------------------------|-------------|
| • jednorázový zřizovací poplatek: | 0.00 Kč |
| • služby (měsíční paušál): | 8 500.00 Kč |

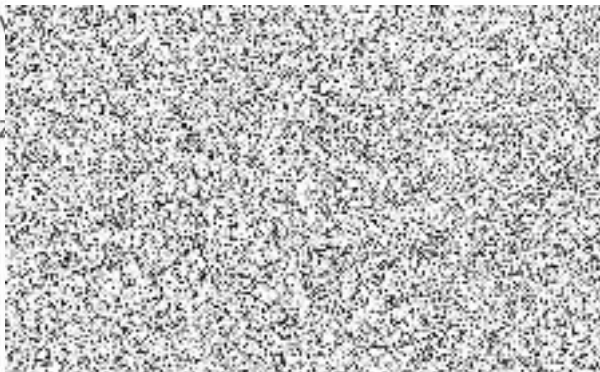
Místo montáže: Merhautova 590/15, Brno

2. Platební období: měsíčně

3. Služba zahrnuje:

- optické připojení internetu dle specifikace služby
- předání služby na rozhraní Ethernet
- **dohledové služby 24/7/365**
- **aktivní monitoring zařízení na předávacím rozhraní pro okamžité zjištění stavu linky**

Účastník svým podpisem potvrzuje souhlas s převzetím funkční služby a zahájením fakturace.



Za

zdr

