



S00FX01NIUOQ

Město Tábor
odbor správy majetku města

SMLOUVA O ZŘÍZENÍ VĚCNÉHO BŘEMENE – SLUŽEBNOSTI

Město Tábor, se sídlem Žižkovo nám. 2, 390 01 Tábor
IČ: 00253014
DIČ: CZ00253014
zastoupené: Ing. Štěpánem Pavlíkem, starostou města

jako zavázaná strana

a

EG.D, a.s.

se sídlem: Lidická 1873/36, Černá Pole, 602 00 Brno
IČO: 28085400
DIČ: CZ28085400
zapsána: v OR vedeném Krajským soudem v Brně, spisová značka B 8477
zastoupená: ██████████ Manažer věcných břemen, na základě Pověření ze dne 18.01.2021

jako oprávněná strana

spolu uzavírají podle § 1257 a násl. zákona č. 89/2012 Sb., nového občanského zákoníku (dále jen NOZ) a podle § 25 odst. 4) zákona č. 458/2000 Sb., o podmínkách podnikání a o výkonu státní správy v energetických odvětvích a o změně některých zákonů (dále jen energetický zákon) tuto

smlouvu o zřízení věcného břemene – služebnosti:

I.

Zavázaná strana je vlastníkem pozemků parc. č. **1195/13, 1196/1, 1198/1, 1199, 1466, 1502/53, 1502/56, 1502/57, 1502/379, 1502/380, 1502/381 a 5774/3** v katastrálním území **Tábor** zapsaných u Katastrálního úřadu pro Jihočeský kraj, Katastrálního pracoviště Tábor na listu vlastnictví č. 10001 (dále jen služební pozemky).

II.

Oprávněná strana je vlastníkem **kabelu nízkého napětí a dvou pilířů s kabelovými skříněmi** vybudovanými v rámci akce pod názvem „Tábor - Kpt. Jaroše: kabel NN Zubatka“, kolaudační souhlas č.j. METAB 41969/2019/SÚ/JChlu ze dne 23.7.2019 (dále jen stavba). Kabel nízkého napětí je uložen ve služebných pozemcích, oba pilíře s kabelovými skříněmi se nacházejí na pozemku parc. č. 1198/1 v katastrálním území Tábor (detail „F“ a detail „G“ v geometrickém plánu č. 5797-1295/2019).

III.

Zavázaná strana zřizuje:

1. služebnost **vedení a provozování kabelu nízkého napětí** v pozemcích parc. č. 1195/13, 1196/1, 1199, 1466, 1502/53, 1502/56, 1502/57, 1502/379, 1502/380, 1502/381 a 5774/3 v katastrálním území Tábor ve prospěch oprávněné strany, které spočívá v právu vedení a provozování kabelu nízkého napětí v pozemcích parc. č. 1195/13, 1196/1, 1199, 1466, 1502/53, 1502/56, 1502/57, 1502/379, 1502/380, 1502/381 a 5774/3 v katastrálním území Tábor v rozsahu vyznačeném geometrickým plánem č. 5797-1295/2019 ověřeným dne 25.11.2019 a potvrzeným Katastrálním úřadem pro Jihočeský kraj, Katastrálním pracovištěm Tábor dne 04.12.2019 pod č. PGP-1722/2019-308.

2. služebnost **vedení a provozování kabelu nízkého napětí** v pozemku parc. č. 1198/1 v katastrálním území Tábor a **strpění dvou pilířů s kabelovými skříněmi** na pozemku č. parc. č. 1198/1 v katastrálním území Tábor ve prospěch oprávněné strany, které spočívá v právu vedení a provozování kabelu nízkého napětí v pozemku parc. č. 1198/1 v katastrálním území Tábor a strpění dvou pilířů s kabelovými skříněmi na pozemku parc. č. 1198/1 v katastrálním území Tábor vše v rozsahu vyznačeném geometrickým plánem č. 5797-1295/2019 ověřeným dne 25.11.2019 a potvrzeným Katastrálním úřadem pro Jihočeský kraj, Katastrálním pracovištěm Tábor dne 04.12.2019 pod č. PGP-1722/2019-308.

Geometrický plán č. 5797-1295/2019 tvoří nedílnou součást této smlouvy.

IV.

1. Obě strany této smlouvy berou na vědomí, že stavba je chráněna ochranným pásmem dle energetického zákona (§ 46 zákona č. 458/2000 Sb.).

2. Obě strany této smlouvy berou na vědomí, že právo vstupovat a vjíždět na služebné pozemky v souvislosti s provozováním stavby má oprávněná strana ze zákona (§ 25 odst. 3 písm. f zákona č. 458/2000 Sb.).

3. Oprávněná strana je povinna při výkonu oprávnění (§ 25 odst. 3 písm. e a f zákona č. 458/2000 Sb.) co nejvíce šetřit práv zavázané strany a vstup či vjezd na služebné pozemky jí bezprostředně oznámit. Po skončení prací je oprávněná strana povinna uvést služebné pozemky do předchozího stavu, a není-li to možné s ohledem na povahu provedených prací, do stavu odpovídajícího předchozímu účelu nebo užívání služebných pozemků a bezprostředně oznámit tuto skutečnost zavázané straně.

4. Pokud byla zavázaná strana nebo uživatel služebných pozemků v důsledku výkonu práv oprávněné strany podle § 25 odstavce 3 písm. e) a f) zákona č. 458/2000 Sb. omezeni v obvyklém užívání služebných pozemků nebo jim vznikla újma na majetku, mají právo na přiměřenou jednorázovou náhradu. Právo na náhradu podle předchozí věty lze uplatnit u oprávněné strany do 2 let ode dne, kdy k omezení nebo újmě došlo, jinak právo zaniká.

5. Oprávněná strana služebnost zřízenou touto smlouvou přijímá a zavázaná strana se zavazuje ji strpět.

V.

Služebnost vzniklá podle této smlouvy se zřizuje za jednorázovou úhradu a na dobu neurčitou. Obě strany sjednávají jednorázovou úhradu ve výši **101.600 Kč** (slovy: jedno sto jeden tisíc šest set korun českých) + DPH v platné výši.

Obě strany prohlašují, že jednorázovou úhradu + DPH v platné výši již uhradila oprávněná strana na základě vystaveného daňového dokladu na účet zavázané strany vedený u České spořitelny, a.s., pobočka Tábor, č.ú. 19-0701427349/0800, variabilní symbol 5300000886 před podpisem této smlouvy.

VI.

Náklady spojené s vyhotovením geometrického plánu a vkladem práva odpovídajícího osobní služebnosti dle této smlouvy do katastru nemovitostí nese oprávněná strana.

VII.

1. Obě strany souhlasí s tím, aby Katastrální úřad pro Jihočeský kraj, Katastrální pracoviště Tábor provedl na základě této smlouvy příslušný vklad práva odpovídajícího služebnosti do katastru nemovitostí v souladu s touto smlouvou o zřízení služebnosti.
2. Účastníci této smlouvy berou na vědomí, že ke vzniku služebnosti dojde až jejím vkladem do katastru nemovitostí u Katastrálního úřadu pro Jihočeský kraj, Katastrální pracoviště Tábor, a to k okamžiku podání návrhu na vklad.
3. V případě, že příslušný katastrální úřad vyzve navrhovatele k odstranění nedostatků návrhu na vklad práva služebnosti dle této smlouvy, zavazují se obě smluvní strany ve lhůtě stanovené katastrálním úřadem tyto nedostatky odstranit.
4. V případě, že příslušný katastrální úřad návrh vkladu práva ze služebnosti zamítne nebo zastaví řízení, zavazují se obě smluvní strany neodkladně odstranit nedostatky, pro které byl návrh zamítnut nebo zastaveno řízení o povolení tohoto vkladu, a podat nový návrh na povolení vkladu práva dle této smlouvy.

VIII.

Zavázaná strana prohlašuje, že tato smlouva se uzavírá na základě usnesení Rady města Tábora č. 2690/45/17 ze dne 13.03.2017.

Tímto prohlášením se dokládá v souladu s § 41 zákona č. 128/2000 Sb. o obcích (obecní zřízení) splnění podmínek zákona č. 128/2000 Sb.

Oprávněná strana prohlašuje, že je seznámena s právem i povinností strany zavázané svobodně vyhledávat, přijímat, poskytovat a rozšiřovat informace dostupné jí z její úřední činnosti ve smyslu ustanovení článku 17 Listiny základních práv a svobod.

Oprávněná strana bere na vědomí úmysl a cíl strany zavázané vytvářet transparentní majetkoprávní poměry a poskytovat otevřené informace o nakládání s obecním majetkem směrem k veřejnosti.

Oprávněná strana prohlašuje, že byla informována o tom, že strana zavázaná je povinným subjektem ve smyslu § 2 odst. 1 zákona č. 340/2015 Sb., o registru smluv. Smlouva, ke které se vztahuje povinnost uveřejnit ji v registru smluv, je platná ode dne podpisu jejími stranami a účinná ode dne jejího zveřejnění v registru smluv. Pro tento případ se smluvní strany dohodly, že správci registru smluv zašle smlouvu k uveřejnění strana zavázaná, a to bez zbytečného odkladu, nejpozději do 30 dní ode dne uzavření této smlouvy.

IX.

1. Tuto smlouvu uzavírají obě strany na základě smlouvy o smlouvě budoucí o zřízení věcného břemene - služebnosti uzavřené mezi oběma stranami dne 10.04.2017, když tato smlouva vypořádává všechna práva a povinnosti stran vyplývající z uvedené smlouvy o smlouvě budoucí o zřízení věcného břemene - služebnosti.

2. Smluvní strany souhlasí s tím, že všechny ostatní skutečnosti v této smlouvě neupravené se řídí příslušnými ustanoveními nového občanského zákoníku, energetického zákona a ostatních platných právních

předpisů. Smluvní strany se výslovně dohodly, že obchodní zvyklosti nemají přednost před ustanoveními nového občanského zákoníku.

3. Nastanou-li u některé ze smluvních stran okolnosti bránící řádnému plnění služebnosti, je povinna to bez zbytečného odkladu oznámit druhé straně.

4. Smluvní strany se dohodly, že tuto smlouvu lze po vzájemné dohodě měnit a doplňovat pouze písemnými číslovanými dodatky, podepsanými oběma smluvními stranami.

5. Pokud oddělitelné ustanovení této smlouvy je nebo se stane neplatným či nevynutitelným, nemá to vliv na platnost zbývajících ustanovení této smlouvy. V takovém případě se strany této smlouvy zavazují uzavřít do 60 pracovních dnů od výzvy druhé ze stran této smlouvy dodatek k této smlouvě nahrazující oddělitelné ustanovení této smlouvy, které je neplatné či nevynutitelné, platným a vynutitelným ustanovením odpovídajícím hospodářskému účelu takto nahrazovaného ustanovení.

6. Odpověď strany této smlouvy, ve smyslu § 1740 odst. 3 NOZ, s dodatkem nebo odchylkou, která podstatně nemění podmínky nabídky, není přijetím nabídky na uzavření této smlouvy.

7. Tato smlouva nabývá platnosti dnem podpisu oběma stranami.

8. Tato smlouva je vypracována v 5 vyhotoveních s platností originálu. Tři vyhotovení si ponechá pro svou potřebu zavázaná strana, jedno oprávněná strana a jedno vyhotovení bude smluvními stranami zasláno k řízení o vkladu práva odpovídajícího služebnosti Katastrálnímu úřadu pro Jihočeský kraj, Katastrálnímu pracovišti Tábor.

9. Účastníci shodně prohlašují, že si tuto smlouvu před jejím podpisem přečetli, že byla uzavřena po vzájemném projednání podle jejich pravé a svobodné vůle, určitě, vážně a srozumitelně, nikoliv v tísní a za nápadně nevýhodných podmínek.

Za zavázanou stranu:

Za oprávněnou stranu:

V Táboře dne

V Českých Budějovicích dne

.....
Ing. Štěpán Pavlík
starosta města

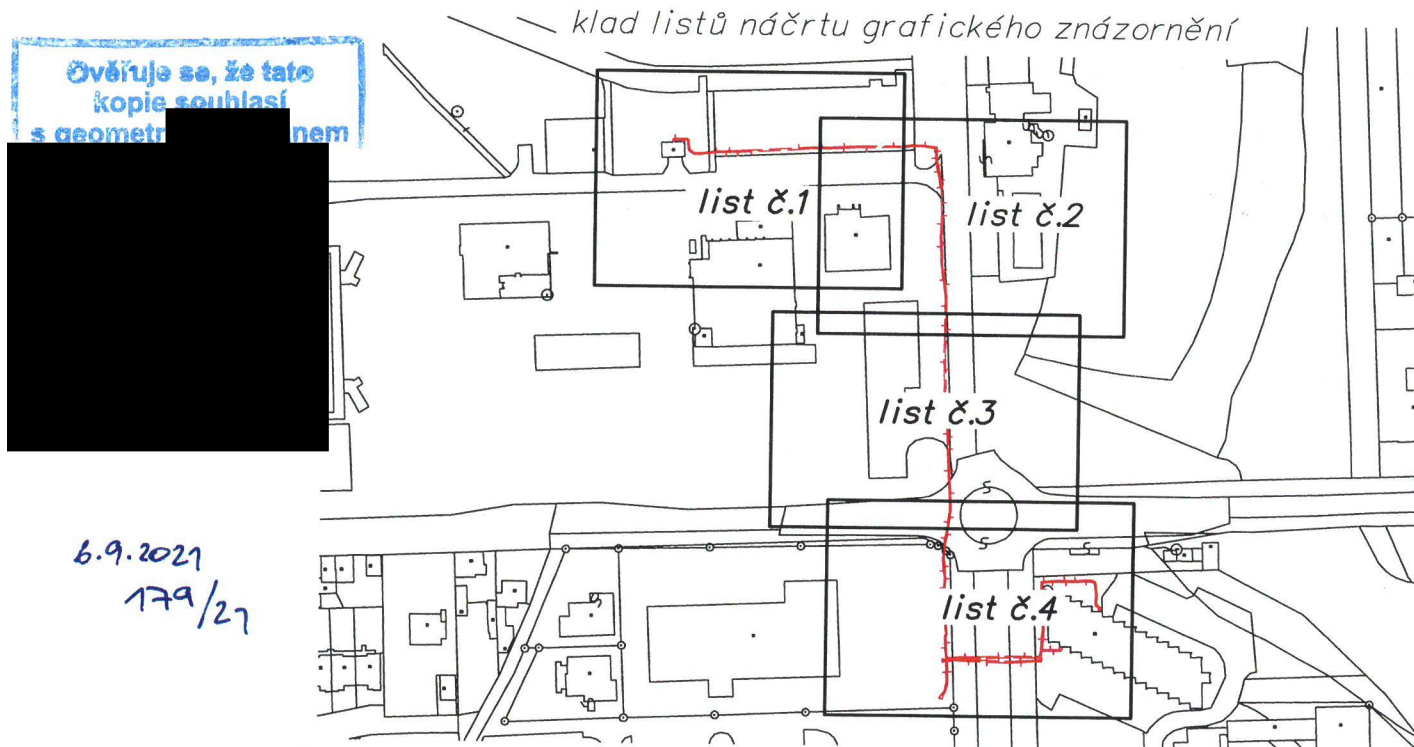
.....
EG.D, a.s.
[redacted]
manažer věcných břemen

VÝKAZ DOSAVADNÍHO A NOVÉHO STAVU ÚDAJŮ KATASTRU NEMOVITOSTÍ

Dosavadní stav			Nový stav													
Označení pozemku parc. číslem	Výměra parcely		Druh pozemku Způsob využití	Označení pozemku parc. číslem	Výměra parcely		Druh pozemku Způsob využití	Typ stavby Způsob využití	Způs. určení výměr	Porovnání se stavem evidence právních vztahů						
	ha	m ²			ha	m ²				Díl přechází z pozemku označeného v katastru nemovitostí	dřívější poz. evidenci	Číslo listu vlastnictví	Výměra dílu		Označení dílu	
		ha	m ²			ha	m ²			ha	m ²					
1195/8												1195/8	9902			
1195/13												1195/13	10001			
1196/1												1196/1	10001			
1198/1												1198/1	10001			
1199												1199	10001			
1466												1466	10001			
1502/53												1502/53	10001			
1502/56												1502/56	10001			
1502/57												1502/57	10001			
1502/379												1502/379	10001			
1502/380												1502/380	10001			
1502/381												1502/381	10001			
5758/3												5758/3	206			
5774/3												5774/3	10001			

Druh věcného břemene: zřízení a provozování distribuční soustavy.

Oprávněný: dle smlouvy.



GEOMETRICKÝ PLÁN pro vymezení rozsahu věcného břemene k části pozemku	Geometrický plán ověřil úředně oprávněný zeměměřický inženýr:	Stejnopis ověřil úředně oprávněný zeměměřický inženýr:
	Jméno, příjmení: [redacted]	Jméno, příjmení: [redacted]
	Číslo položky seznamu úředně oprávněných zeměměřických inženýrů: 2194/2003	Číslo položky seznamu úředně oprávněných zeměměřických inženýrů: 64/95
	Dne: 25. listopadu 2019 Číslo: 243/2019	Dne: 5.12.2019 Číslo: 2295/2019
Vyhotovitel: [redacted]	Náležitosti a přesností odpovídá právním předpisům.	
Číslo plánu: 5797-1295/2019	Katastrální úřad souhlasí s očíslováním parcel.	
Okres: Tábor	KÚ pro Jihočeský kraj	
Obec: Tábor	KP Tábor	
Kat. území: Tábor	PGP-1722/2019-308	
Mapový list: DKM	2019.12.04 13:01:01 CET	
Dosavadním vlastníkům pozemků byla poskytnuta možnost seznámit se v terénu s průběhem navrhovaných nových hranic, které byly označeny předepsaným způsobem.	[redacted] podobě.	

Seznam souřadnic (S-JTSK)

Číslo bodu	Souřadnice pro zápis do KN		Kód kv.	Poznámka
	Y	X		
3982-12	736371.88	1118858.26	3	
94	736466.59	1118719.21	3	hranice břemene
95	736466.58	1118719.70	3	hranice břemene
96	736467.08	1118719.72	3	hranice břemene
97	736467.09	1118718.71	3	hranice břemene
98	736462.43	1118719.16	3	hranice břemene
99	736462.31	1118718.66	3	hranice břemene
100	736462.07	1118719.33	3	hranice břemene
101	736461.59	1118719.01	3	hranice břemene
102	736461.88	1118722.06	3	hranice břemene
103	736461.38	1118721.92	3	hranice břemene
104	736461.36	1118723.07	3	hranice břemene
105	736460.98	1118722.71	3	hranice břemene
106	736459.74	1118724.05	3	hranice břemene
107	736459.60	1118723.55	3	hranice břemene
108	736457.94	1118724.12	3	hranice břemene
109	736457.96	1118723.62	3	hranice břemene
110	736452.36	1118723.55	3	hranice břemene
111	736452.38	1118723.00	3	hranice břemene
112	736448.37	1118723.32	3	hranice břemene
113	736448.39	1118722.82	3	hranice břemene
114	736443.65	1118723.23	3	hranice břemene
115	736443.67	1118722.73	3	hranice břemene
116	736419.98	1118721.69	3	hranice břemene
117	736420.00	1118721.19	3	hranice břemene
118	736412.14	1118721.57	3	hranice břemene
119	736412.16	1118721.07	3	hranice břemene
120	736404.35	1118721.12	3	hranice břemene
121	736404.37	1118720.62	3	hranice břemene
122	736387.69	1118720.94	3	hranice břemene
123	736387.73	1118720.44	3	hranice břemene
124	736385.48	1118720.52	3	hranice břemene
125	736385.52	1118720.02	3	hranice břemene
126	736380.97	1118720.58	3	hranice břemene
127	736380.93	1118720.08	3	hranice břemene
128	736377.12	1118721.14	3	hranice břemene
129	736376.64	1118720.70	3	hranice břemene
130	736376.92	1118725.82	3	hranice břemene
131	736376.45	1118725.23	3	hranice břemene
132	736375.83	1118730.74	3	hranice břemene
133	736375.33	1118730.64	3	hranice břemene
134	736374.93	1118735.82	3	hranice břemene
135	736374.54	1118735.16	3	hranice břemene
136	736374.71	1118743.49	3	hranice břemene
137	736374.96	1118747.93	3	hranice břemene
138	736374.12	1118743.50	3	hranice břemene
139	736374.46	1118747.93	3	hranice břemene
140	736374.88	1118750.67	3	hranice břemene
141	736374.38	1118750.73	3	hranice břemene
142	736375.04	1118751.21	3	hranice břemene
143	736374.54	1118751.27	3	hranice břemene
144	736374.77	1118757.59	3	hranice břemene
145	736374.27	1118757.57	3	hranice břemene
146	736374.75	1118760.05	3	hranice břemene
147	736374.25	1118760.03	3	hranice břemene
148	736374.48	1118762.62	3	hranice břemene
149	736373.98	1118762.56	3	hranice břemene
150	736373.70	1118767.15	3	hranice břemene
151	736373.20	1118767.07	3	hranice břemene
152	736373.11	1118771.79	3	hranice břemene
153	736372.61	1118771.75	3	hranice břemene
154	736373.09	1118787.40	3	hranice břemene
155	736372.59	1118787.42	3	hranice břemene
156	736373.33	1118791.01	3	hranice břemene
157	736372.83	1118791.01	3	hranice břemene
158	736372.96	1118801.38	3	hranice břemene
159	736372.46	1118801.38	3	hranice břemene
160	736372.98	1118803.78	3	hranice břemene
161	736372.48	1118803.80	3	hranice břemene
162	736373.07	1118804.75	3	hranice břemene
163	736372.57	1118804.75	3	hranice břemene
164	736372.46	1118812.76	3	hranice břemene
165	736371.98	1118812.51	3	hranice břemene
166	736372.10	1118814.16	3	hranice břemene
167	736371.60	1118814.08	3	hranice břemene
168	736371.93	1118815.89	3	hranice břemene
169	736371.43	1118815.85	3	hranice břemene
170	736371.74	1118824.40	6	hranice břemene
171	736371.20	1118825.16	6	hranice břemene
172	736371.49	1118828.51	3	hranice břemene
173	736370.99	1118828.49	3	hranice břemene

Seznam souřadnic (S-JTSK)

Číslo bodu	Souřadnice pro zápis do KN		Kód kv.	Poznámka
	Y	X		
174	736371.14	1118836.10	3	hranice břemene
175	736370.67	1118835.40	3	hranice břemene
176	736370.90	1118839.09	3	hranice břemene
177	736370.40	1118839.07	3	hranice břemene
178	736370.69	1118843.76	3	hranice břemene
179	736370.19	1118843.76	3	hranice břemene
180	736370.72	1118846.44	3	hranice břemene
181	736370.22	1118846.48	3	hranice břemene
182	736371.43	1118852.02	3	hranice břemene
183	736370.93	1118852.10	3	hranice břemene
184	736372.41	1118857.87	3	hranice břemene
185	736372.69	1118863.14	3	hranice břemene
186	736372.19	1118863.12	3	hranice břemene
187	736372.05	1118869.19	3	hranice břemene
188	736371.55	1118869.17	3	hranice břemene
189	736372.18	1118873.34	3	hranice břemene
190	736371.68	1118873.32	3	hranice břemene
191	736371.59	1118878.16	3	hranice břemene
192	736371.09	1118878.12	3	hranice břemene
193	736371.35	1118884.75	3	hranice břemene
194	736370.85	1118884.79	3	hranice břemene
195	736371.56	1118886.05	3	hranice břemene
196	736371.06	1118886.07	3	hranice břemene
197	736371.28	1118888.70	3	hranice břemene
198	736370.76	1118888.76	3	hranice břemene
199	736371.67	1118889.71	3	hranice břemene
200	736371.17	1118889.79	3	hranice břemene
201	736371.35	1118895.59	3	hranice břemene
202	736370.85	1118895.55	3	hranice břemene
203	736371.12	1118897.50	3	hranice břemene
204	736370.68	1118896.96	3	hranice břemene
205	736366.99	1118897.22	3	hranice břemene
206	736367.01	1118896.72	3	hranice břemene
207	736360.86	1118897.11	6	hranice břemene
208	736360.88	1118896.60	6	hranice břemene
209	736349.27	1118896.71	6	hranice břemene
210	736349.29	1118896.20	6	hranice břemene
211	736338.90	1118896.72	3	hranice břemene
212	736339.39	1118896.22	3	hranice břemene
213	736338.91	1118895.26	3	hranice břemene
214	736338.28	1118894.18	3	hranice břemene
215	736338.42	1118895.34	3	hranice břemene
216	736338.75	1118893.91	3	hranice břemene
217	736337.76	1118886.53	3	hranice břemene
218	736338.23	1118893.68	3	hranice břemene
219	736338.26	1118886.53	3	hranice břemene
220	736337.93	1118884.32	3	hranice břemene
221	736338.43	1118884.34	3	hranice břemene
222	736338.13	1118879.59	3	hranice břemene
223	736338.63	1118879.63	3	hranice břemene
224	736338.44	1118876.63	3	hranice břemene
225	736338.94	1118876.65	3	hranice břemene
226	736338.47	1118870.65	3	hranice břemene
227	736338.97	1118870.19	3	hranice břemene
228	736334.29	1118870.28	3	hranice břemene
229	736334.31	1118869.78	3	hranice břemene
230	736327.33	1118870.29	3	hranice břemene
231	736327.35	1118869.79	3	hranice břemene
232	736323.57	1118869.98	3	hranice břemene
233	736323.57	1118869.48	3	hranice břemene
234	736321.53	1118870.08	3	hranice břemene
235	736321.41	1118869.58	3	hranice břemene
236	736320.74	1118870.40	3	hranice břemene
237	736320.32	1118870.04	3	hranice břemene
238	736320.45	1118871.54	3	hranice břemene
239	736319.95	1118871.44	3	hranice břemene
240	736320.12	1118874.52	3	hranice břemene
241	736319.62	1118874.50	3	hranice břemene
242	736320.28	1118877.54	3	hranice břemene
243	736319.78	1118877.50	3	hranice břemene
244	736320.10	1118878.34	3	hranice břemene
245	736319.66	1118878.04	3	hranice břemene
246	736318.97	1118879.20	3	hranice břemene
247	736318.82	1118878.66	3	hranice břemene
248	736318.49	1118878.73	3	hranice břemene
249	736318.47	1118879.20	3	hranice břemene
250	736332.29	1118893.74	3	hranice břemene
251	736332.28	1118893.57	3	hranice břemene
252	736331.78	1118893.56	3	hranice břemene
253	736331.81	1118894.24	3	hranice břemene

Seznam souřadnic (S-JTSK)

Číslo bodu	Souřadnice pro zápis do KN		Kód kv.	Poznámka
	Y	X		
254	736338.89	1118897.44	3	hranice břemene
255	736338.39	1118897.92	3	hranice břemene
256	736341.87	1118897.57	3	hranice břemene
257	736341.85	1118898.07	3	hranice břemene
258	736349.22	1118898.06	6	hranice břemene
259	736349.20	1118898.59	6	hranice břemene
260	736367.03	1118897.50	3	hranice břemene
261	736367.03	1118898.00	3	hranice břemene
262	736371.87	1118897.77	3	hranice břemene
263	736370.54	1118898.20	3	hranice břemene
264	736371.13	1118898.23	3	hranice břemene
265	736371.87	1118898.27	3	hranice břemene
266	736370.80	1118905.61	3	hranice břemene
267	736370.30	1118905.67	3	hranice břemene
268	736371.51	1118908.49	3	hranice břemene
269	736371.05	1118908.71	3	hranice břemene
270	736373.27	1118910.96	3	hranice břemene
271	736371.93	1118909.94	3	hranice břemene
272	736372.07	1118911.21	3	hranice břemene
273	736371.87	1118897.52	3	hranice břemene
274	736371.87	1118898.52	3	hranice břemene
275	736372.37	1118898.52	3	hranice břemene
276	736372.37	1118897.52	3	hranice břemene
277	736372.78	1118911.27	3	hranice břemene
278	736332.53	1118893.58	3	hranice břemene
279	736332.54	1118893.08	3	hranice břemene
280	736331.54	1118893.05	3	hranice břemene
281	736331.53	1118893.55	3	hranice břemene

Seznam souřadnic (S-JTSK)

Číslo bodu	Souřadnice pro zápis do KN		Kód kv.	Poznámka
	Y	X		
282	736318.22	1118879.20	3	hranice břemene
283	736319.22	1118879.20	3	hranice břemene
284	736318.22	1118879.70	3	hranice břemene
285	736319.22	1118879.70	3	hranice břemene
286	736454.52	1118723.77	3	hranice břemene
287	736454.55	1118723.24	3	hranice břemene
288	736384.33	1118720.54	3	hranice břemene
289	736384.35	1118720.04	3	hranice břemene
290	736374.85	1118738.44	3	hranice břemene
291	736373.04	1118768.36	3	hranice břemene
292	736372.60	1118778.44	3	hranice břemene
293	736372.02	1118812.02	3	hranice břemene
294	736372.45	1118858.64	6	hranice břemene
295	736371.91	1118858.67	6	hranice břemene
296	736371.95	1118859.43	6	hranice břemene
297	736372.49	1118859.43	3	hranice břemene
298	736371.98	1118859.77	3	hranice břemene
299	736368.90	1118897.35	6	hranice břemene
300	736368.92	1118896.85	6	hranice břemene
301	736368.89	1118897.60	6	hranice břemene
302	736368.87	1118898.10	6	hranice břemene
303	736360.84	1118897.69	6	hranice břemene
304	736360.82	1118898.21	6	hranice břemene
305	736340.43	1118896.72	6	hranice břemene
306	736340.45	1118896.22	6	hranice břemene
307	736340.40	1118897.51	6	hranice břemene
308	736340.39	1118898.01	6	hranice břemene
310	736374.31	1118739.15	3	

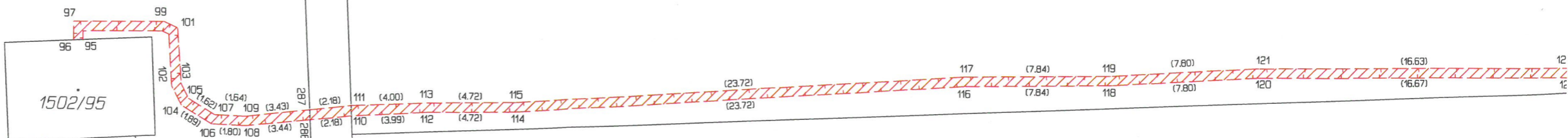
Pražského povstání 1502/24

list č.1

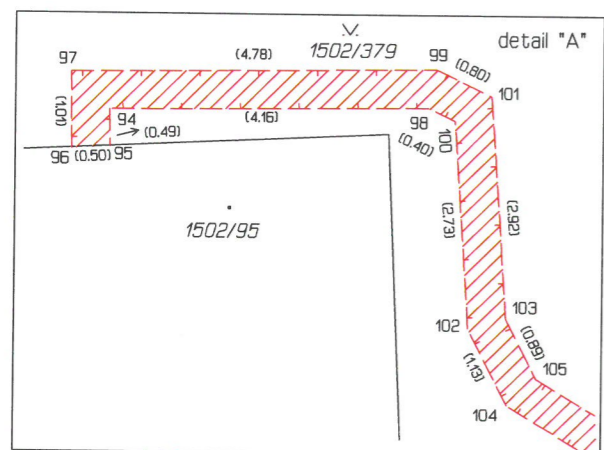
1502/379

1502/381

det. "A"



1502/56



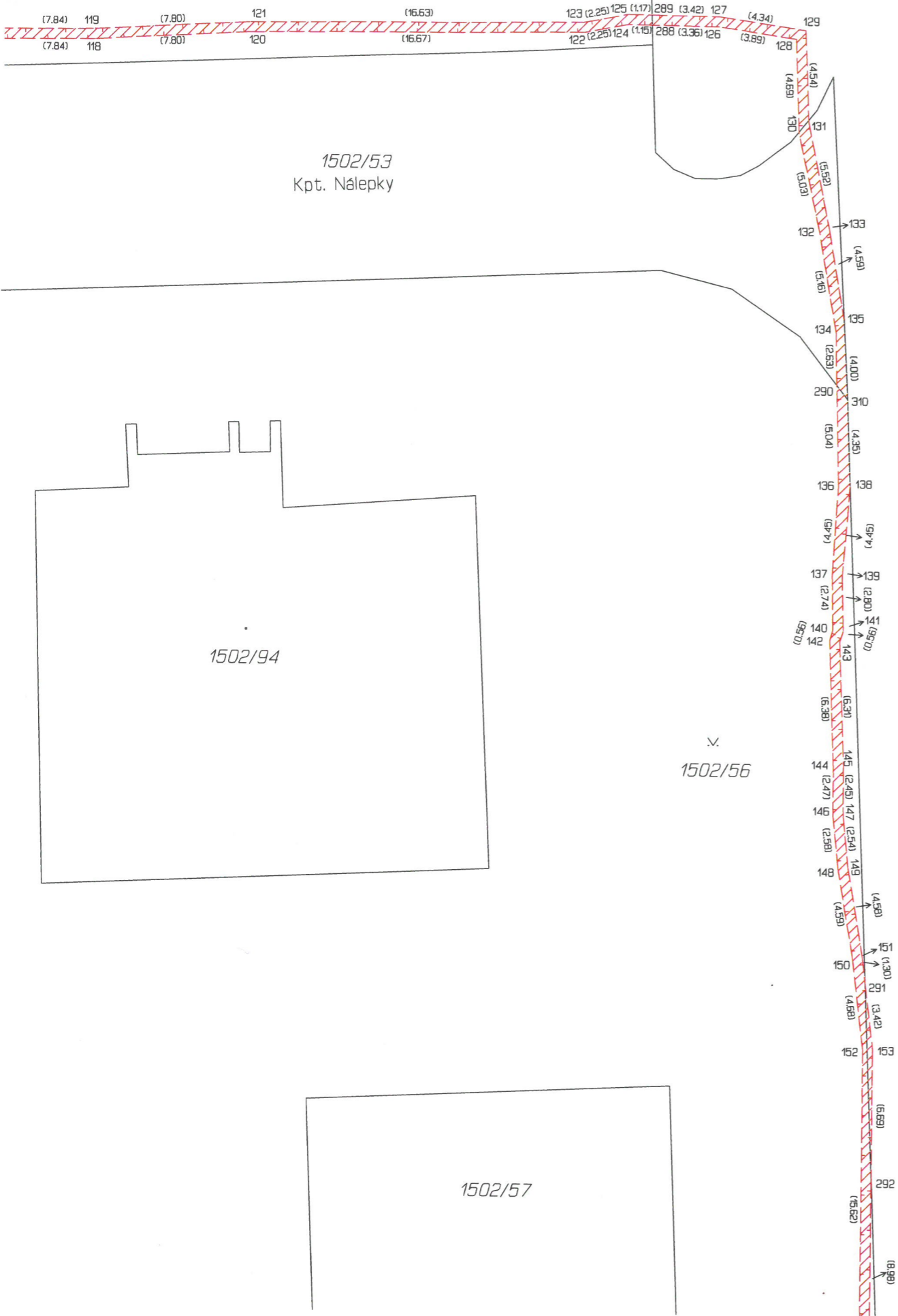
1502/381

1502/53
Kpt. Nálepky

1502/94

1502/56

1502/57



Václava Soumára

1466

1463/5

1463/1

1463/4

1463/3

1462

1463/2

list č.2

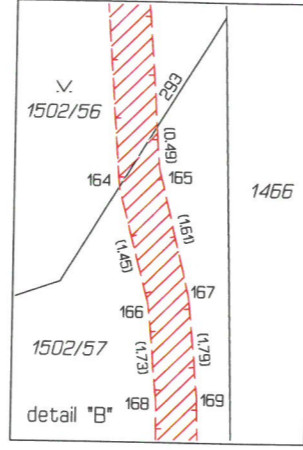
1461



1502/93

1502/342

1502/337



V. 1502/56

1502/57

det. "B"

Vaclava Soumara

1466

1462

V. 1461

V. 1460

V. 1502/56

5776

5758/3
Kpt. Jaroše

5758/4

