

## Smlouva o zřízení věcného břemene

uzavřená dle příslušných ustanovení zákona č. 89/2012 Sb., občanský zákoník, v platném znění, a zákona č. 458/2000 Sb., o podmínkách podnikání a o výkonu státní správy v energetických odvětvích a o změně některých zákonů (energetický zákon), v platném znění, mezi následujícími smluvními stranami:

**Statutární město Prostějov**, se sídlem nám. T. G. Masaryka 130/14, Prostějov, PSČ 796 01, IČ: 002 88 659, DIČ: CZ00288659,

zastoupené náměstkem primátorky Mgr. Jiřím Pospíšilem na základě plné moci ze dne 06.10.2015, jako zavázaný z věcného břemene,

a

**E.ON Distribuce, a.s.**, se sídlem F. A. Gerstnera 2151/6, České Budějovice 7, PSČ 370 01, České Budějovice, IČ: 280 85 400, DIČ: CZ28085400,

zapsaná v obchodním rejstříku vedeném Krajským soudem v Českých Budějovicích, oddíl B, vložka 1772, zastoupená na základě pověření ze dne 10.01.2017 Monikou Březovou, jako oprávněný z věcného břemene,

v tomto znění:

### I.

Zavázaný z věcného břemene je v souladu s nabývacími tituly uvedenými v části E LV č. 10001 pro k.ú. Prostějov, obec Prostějov, výlučným vlastníkem pozemků p.č. 7790, p.č. 7792, p.č. 7791/1, p.č. 6330/3, p.č. 7783/1, p.č. 2075/1, p.č. 7760, p.č. 7761, p.č. 8075/1, p.č. 1797, p.č. 1796, p.č. 1790/1 a p.č. 1754, vše v k.ú. Prostějov. Tyto pozemky jsou zapsány v katastru nemovitostí Katastrálního úřadu pro Olomoucký kraj na LV č. 10001 pro k.ú. Prostějov, obec Prostějov.

### II.

Zavázaný z věcného břemene zřizuje touto smlouvou na částech pozemků uvedených v čl. I této smlouvy vyznačených geometrickým plánem č. 5847-2115/2016 ze dne 14.06.2016, který je nedílnou součástí této smlouvy, služebnost spočívající v právu umístit a provozovat zemní kabelové vedení NN, přípojkové a rozpojovací skříně, včetně jejich ochranného pásma (dále též „věcné břemeno“), ve prospěch oprávněného z věcného břemene.

Oprávněný z věcného břemene toto právo odpovídající věcnému břemenu přijímá a zavázaný z věcného břemene se zavazuje toto právo strpět.

### III.

1. Věcné břemeno dle této smlouvy se zřizuje na dobu neurčitou a úplatně za jednorázovou úplatu stanovenou dle znaleckého posudku č. 762-106/2016 zpracovaného znalcem Ing. Petrem Křivánkem dne 02.09.2016 ve výši 166.700 Kč (slovy: jednošedesátšesttisícšedesetkorunčeských) navýšenou o daň z přidané hodnoty dle platné sazby ke dni uskutečnění zdanitelného plnění.
2. Oprávněný z věcného břemene se zavazuje zaplatit úplatu za zřízení věcného břemene včetně DPH ve výši 201.707 Kč (slovy: dvěstajednatisícšedesetšedesetkorunčeských) zavázanému z věcného břemene na jeho účet č.ú. 19-1505517309/0800, variabilní symbol 5017000504, vedený u České spořitelny a.s., pobočka Prostějov, do 14 dnů ode dne podpisu této smlouvy. Za termín zaplacení se považuje den připsání finančních prostředků na účet zavázaného z věcného břemene. Ke dni připsání finančních prostředků na účet zavázaného z věcného břemene bude oprávněnému z věcného břemene vystaven zavázaným z věcného břemene daňový doklad na přijatou platbu.
3. Za datum uskutečnění zdanitelného plnění v souvislosti se zřízením práva odpovídajícího věcnému břemenu se dle příslušných ustanovení zákona č. 235/2004 Sb., v platném znění, považuje den uvedený ve smlouvě, ke kterému dochází k převodu práva, tj. den právních účinků vkladu práva odpovídajícího věcnému břemenu

dle této smlouvy do katastru nemovitostí. Ke dni uskutečnění zdanitelného plnění bude oprávněnému z věcného břemene vystaven závazným z věcného břemene řádný daňový doklad. Daňový doklad – faktura bude vystavena na fakturační společnost: E.ON Distribuce, a.s. Povinná poznámka – uvedení čísla smlouvy na daňovém dokladu (faktuře): Úhrada věcného břemene dle smlouvy E.ON číslo PV-014330038368/001.

#### IV.

1. Veškeré náklady spojené s umístěním a provozováním zemního kabelového vedení NN a přípojkových a rozpojovacích skříní na pozemcích uvedených v čl. I této smlouvy a zajištěním běžné údržby, provozu a odstraňováním poruch na tomto zařízení se zavazuje hradit oprávněný z věcného břemene.
2. Oprávněný z věcného břemene je povinen písemně oznámit závaznému z věcného břemene zejména prostřednictvím Odboru správy a údržby majetku města Magistrátu města Prostějova každý vstup na jeho pozemky uvedené v čl. I této smlouvy, ke kterému je oprávněn ze zákona, a to před vstupem na tyto pozemky nebo bez zbytečného prodlení po vstupu na ně z důvodu odstranění havárie. Tato povinnost se nevztahuje na činnosti, které nejsou spojené s fyzickým zásahem do pozemků uvedených v čl. I této smlouvy.
3. Oprávněný z věcného břemene se zavazuje šetřit co nejvíce majetek závazného z věcného břemene a v případě výkopových či jiných stavebních prací na pozemcích uvedených v čl. I této smlouvy v souvislosti s výstavbou, údržbou nebo opravami zemního kabelového vedení NN a přípojkových a rozpojovacích skříní se zavazuje uvést tyto pozemky do stavu, v jakém byly před započítím prací, či do řádného stavu.
4. V případě porušení některé z podmínek uvedených v odst. 2 a 3 tohoto článku se oprávněný z věcného břemene zavazuje zaplatit závaznému z věcného břemene náklady spojené s uvedením pozemků uvedených v čl. I této smlouvy do řádného stavu a smluvní pokutu ve výši 5.000 Kč v každém jednotlivém případě.

#### V.

Oprávněný z věcného břemene nabude právo odpovídající věcnému břemeni dle této smlouvy vkladem do katastru nemovitostí Katastrálního úřadu pro Olomoucký kraj.

#### VI.

1. Smluvní strany se dohodly, že správní poplatek spojený s podáním návrhu na povolení vkladu práva odpovídajícího věcnému břemeni dle této smlouvy do katastru nemovitostí vedeného u Katastrálního úřadu pro Olomoucký kraj uhradí oprávněný z věcného břemene. Oprávněný z věcného břemene se zavazuje předat do 14 dnů ode dne podpisu této smlouvy kolkové známky v hodnotě správního poplatku závaznému z věcného břemene a závazný z věcného břemene se zavazuje těmito kolkovými známkami při podání návrhu na vklad práva dle této smlouvy do katastru nemovitostí zaplatit Katastrálnímu úřadu pro Olomoucký kraj s tímto návrhem spojený správní poplatek.
2. Smluvní strany svými podpisy na této smlouvě potvrzují, že náklady na vyhotovení geometrického plánu, kterým jsou zaměřeny hranice věcného břemene dle této smlouvy, a náklady na zpracování znaleckého posudku na ocenění věcného břemene dle této smlouvy byly uhrazeny oprávněným z věcného břemene.

#### VII.

O zřízení věcného břemene dle této smlouvy rozhodl v souladu se zákonem č. 128/2000 Sb., o obcích (obecní zřízení), v platném znění, Odbor správy a údržby majetku města Magistrátu města Prostějova dne 23.09.2016 rozhodnutím č. 2016/248. Působnost rozhodovat o tomto právním jednání svěřila Odboru správy a údržby majetku města Magistrátu města Prostějova Rada města Prostějova na své schůzi konané dne 04.02.2014 usnesením č. 4126.

#### VIII.

1. Tato smlouva je vyhotovena v pěti vyhotoveních majících platnost originálu.
2. Všechny podepsané stejnopisy této smlouvy budou spolu se dvěma podepsanými návrhy na vklad v držení závazného z věcného břemene.
3. Závazný z věcného břemene předloží podepsanou smlouvu o zřízení věcného břemene v jednom vyhotovení Katastrálnímu úřadu pro Olomoucký kraj spolu s návrhem na vklad práva odpovídajícího věcnému břemeni dle této smlouvy do katastru nemovitostí, a to ve lhůtě do 10 pracovních dnů po připsání úhrady za zřízení věcného břemene dle této smlouvy na účet závazného z věcného břemene a předání kolkové známky v hodnotě správního poplatku oprávněným z věcného břemene závaznému z věcného břemene.

4. Oprávněný z věcného břemene obdrží po podání návrhu na vklad práva odpovídajícího věcnému břemenu dle této smlouvy do katastru nemovitostí ze strany zavázaného z věcného břemene jedno vyhotovení této smlouvy a tři vyhotovení této smlouvy včetně návrhu na vklad opatřeného podacím razítkem Katastrálního úřadu pro Olomoucký kraj si ponechá zavázaný z věcného břemene.

#### IX.

Smluvní strany se vzájemně dohodly, že v případě, že úhrada za zřízení věcného břemene dle čl. III. této smlouvy nebude připsána na účet zavázaného z věcného břemene a kolkové známky v hodnotě správního poplatku nebudou předány zavázanému z věcného břemene ve lhůtě do 1 měsíce (povinnost je do 14 dnů) ode dne podpisu této smlouvy, má zavázaný z věcného břemene právo od této smlouvy jednostranně odstoupit. Odstoupení zavázaného z věcného břemene od této smlouvy je účinné dnem doručení odstoupení od smlouvy oprávněnému z věcného břemene.

#### X.

1. Pokud není v této smlouvě výslovně uvedeno jinak, řídí se vzájemné smluvní vztahy účastníků této smlouvy zákonem č. 89/2012 Sb., občanský zákoník, v platném znění.
2. Jakékoliv změny nebo doplňky této smlouvy lze činit jen písemnou dohodou obou smluvních stran.
3. Obě smluvní strany shodně prohlašují, že si tuto smlouvu před jejím podpisem přečetly a že byla uzavřena dobrovolně, po vzájemném projednání, na základě jejich pravé a svobodné vůle, určitě, vážně a srozumitelně, nikoliv pod nátlakem nebo v tísní za nápadně nevýhodných podmínek.
4. Tato smlouva nabývá platnosti a účinnosti dnem jejího podpisu oběma smluvními stranami.
5. Smluvní strany souhlasí s obsahem této smlouvy a na důkaz toho připojují níže své vlastnoruční podpisy.

V Prostějově dne 10. 03. 2017

24-02-2017  
V ..... dne .....

za Statutární město Prostějov:

za společnost E.ON Distribuce, a.s.:



Mgr. Jiří Pospíšil  
záměstek primátorky  
Statutárního města Prostějova



Monika Březová  
zástupce společnosti E.ON Distribuce, a.s.

<b>GEOMETRICKÝ PLÁN pro</b> vymezení rozsahu věcného břemene k části pozemku	<b>Geometrický plán ověřil úředně oprávněný zeměměřický inženýr:</b>	<b>Stejnopis ověřil úředně oprávněný zeměměřický inženýr:</b>
	Jméno, příjmení <b>Ing. Jaroslav Švec</b>	Jméno, příjmení <b>Ing. Jaroslav Švec</b>
	Číslo položky seznamu úředně oprávněných zeměměřických inženýrů <b>345/95</b>	Číslo položky seznamu úředně oprávněných zeměměřických inženýrů <b>345/95</b>
	Dne <b>14. června 2016</b> Číslo <b>2009/2016</b>	Dne <b>1.3.2017</b> Číslo <b>614/2017</b>
	Náležitosti a přisposti odpovídá pravním předpisům	Tento stejnopis odpovídá geometrickému plánu v elektronické podobě uloženému v dokumentaci katastrálního úřadu
Vyhotovitel  <b>ADITIS</b> Rohytkova 2667/20 615 03 Brno IČO: 26290821 www.aditis.cz	<b>Katastrální úřad souhlasí s ořizováním parcel.</b>	<b>Ověření stejnopisu geometrického plánu v listinné podobě.</b>
Číslo plánu: <b>5847-2115/2016</b>	<b>KÚ pro Olomoucký kraj</b> <b>KP Prostějov</b> <b>Ing. Marie Crhonková</b> <b>PGP-735/2016-709</b> <b>2016.06.23 13:54:58 CEST</b>	
Okres: <b>Prostějov</b>		
Obec: <b>Prostějov</b>		
Kat. území: <b>Prostějov</b>		
Mapový list: <b>Prostějov 3-7/11, 3-7/13</b>		
Dosaadním vlastníkem pozemku byla poskytnuta možnost seznámit se s obsahem a průběhem navrhovaných nových hranic, které byly označeny předepsaným způsobem		

VÝKAZ DOSAVADNÍHO A NOVÉHO STAVU ÚDAJŮ KATASTRU NEMOVITOSTÍ

dosavadní stav				Nový stav				Porovnání se stavem evidence právních vztahů					
Výměra parcely		Druh pozemku	Označení pozemku	Výměra parcely	Druh pozemku	Typ stavby	Způsob určení	Díl přechází z pozemku označeného v		Číslo listu vlastnického	Výměra dílu		Označení dílu
ha	m <sup>2</sup>	Způsob využití	parc. číslem	ha	m <sup>2</sup>	Způsob využití	Způsob využití	katastru nemovitosti	dřívější poz. evidenci		ha	m <sup>2</sup>	
1716								1716		447			
1721								1721		258			
1725/2								1725/2		14993			
1736								1736		355			
1737/2								1737/2		13598			
1741								1741		6223			
1745								1745		4024			
1747/1								1747/1		2205			
1749/1								1749/1		3310			
1751								1751		1570			
1752								1752		956			
1754								1754		10001			
1790/1								1790/1		10001			
1796								1796		10001			
1797								1797		10001			
1799/1								1799/1		1952			
2075/1								2075/1		10001			
2093/3								2093/3		13169			
2094/2								2094/2		3039			
2095								2095		4734			
2101								2101		7120			
2103								2103		5019			
2104								2104		3644			
2106								2106		3473			
2109								2109		4075			
2111								2111		3648			
2112/1								2112/1		4076			
2112/2								2112/2		1047			
2115								2115		15714			
2119								2119		416			
2123								2123		7210			
2125								2125		6			
2128								2128		1633			
2130								2130		1903			
2132								2132		15806			
2133/1								2133/1		4079			
2134								2134		377			
2135								2135		1691			
2136								2136		1669			
2137								2137		775			
6330/3								6330/3		10001			
7760								7760		10001			
7761								7761		10001			
7783/1								7783/1		10001			
7790								7790		10001			
7791/1								7791/1		10001			
7792								7792		10001			
8075/1								8075/1		10001			

Oprávněný: dle listin  
Druh věcného břemene: dle listin

**Seznam souřadnic (S-JTSK)**  
**Souřadnice pro zápis do KN**

k.ú. Prostějov (733491)

Č.b	Y	X	KK	Č.b	Y	X	KK
1304-30	559590.09	1134457.99	3	2008-7	559814.19	1134372.30	3
1304-40	559658.41	1134461.34	3	2008-9	559802.99	1134383.26	3
1304-65	559636.51	1134479.58	3	2008-10	559795.52	1134390.84	3
1456-6	559720.32	1134435.31	3	2008-11	559791.60	1134394.50	3
1861-3	559727.23	1134461.42	3	2008-12	559785.75	1134399.03	3
2007-53	559866.63	1134393.48	3	2008-13	559775.15	1134407.33	3
2007-65	559852.63	1134357.81	3	2008-16	559693.40	1134447.13	3
2007-66	559851.73	1134357.07	3	2008-18	559713.38	1134438.36	3
2007-67	559850.17	1134358.06	3	2008-24	559736.01	1134429.49	3
2007-74	559848.41	1134371.64	3	2008-26	559742.92	1134431.10	3
2007-75	559845.70	1134371.36	3	2008-29	559752.64	1134425.99	3
2007-79	559838.40	1134377.67	3	2008-32	559754.25	1134425.17	3
2007-86	559817.98	1134394.65	3	2008-34	559762.67	1134420.72	3
2007-87	559812.13	1134400.99	3	2008-352	559791.47	1134394.29	3
2007-88	559812.25	1134401.10	3	2009-12	559661.39	1134476.86	3
2007-92	559803.56	1134409.45	3	2009-140	559573.56	1134471.26	3
2007-93	559799.66	1134414.10	3	2009-142	559566.69	1134468.14	3
2007-95	559797.16	1134417.45	3	2009-153	559552.56	1134461.71	3
2007-97	559793.38	1134423.34	3	2009-325	559581.09	1134474.53	3
2007-101	559775.42	1134433.93	3	2009-363	559589.96	1134511.30	3
2007-102	559775.45	1134434.02	3	2009-453	559671.64	1134475.41	3
2007-105	559760.72	1134444.31	3	2009-454	559611.72	1134475.16	3
2007-107	559745.72	1134452.38	3	2009-455	559600.07	1134474.91	3
2007-112	559733.28	1134458.34	3	2009-456	559592.62	1134475.58	3
2007-113	559718.98	1134465.63	3	2010-2	559672.42	1134456.98	3
2007-114	559704.28	1134470.58	3	2010-3	559672.41	1134456.88	3
2007-116	559690.45	1134472.69	3	2813-1049	559627.43	1134479.92	6
2007-140	559833.42	1134382.04	3	2813-1053	559590.23	1134511.25	6
2007-161	559814.04	1134398.88	3	2813-1061	559583.23	1134492.53	6
2007-178	559807.85	1134405.31	3	2813-2256	559852.06	1134359.66	6
2007-225	559784.50	1134428.80	3	2900-346	559681.06	1134473.74	3
2007-281	559740.33	1134454.77	3	2900-357	559620.09	1134480.10	3
2007-552	559874.47	1134376.11	3	2900-384	559586.28	1134476.15	3
2007-553	559871.55	1134373.68	3	3735-6	559861.80	1134387.69	3
2007-554	559874.59	1134375.96	3	4503-10	559644.83	1134462.01	3
2007-556	559852.75	1134357.67	3	4503-11	559649.96	1134461.75	3
2008-2	559824.72	1134351.23	3	4503-47	559647.40	1134461.88	3
2008-3	559819.81	1134364.20	3	4542-3	559652.61	1134461.62	3
2008-4	559819.70	1134364.14	3	4766-355	559859.90	1134385.42	3

Č.b	Y	X	KK
4766-356	559861.26	1134387.05	3
4766-359	559869.09	1134396.41	3
1	559545.12	1134455.89	3
2	559545.10	1134453.00	3
3	559543.10	1134453.02	3
4	559543.12	1134455.75	3
5	559545.05	1134456.39	3
6	559542.85	1134457.60	3
7	559550.73	1134458.95	3
8	559555.68	1134461.28	3
9	559562.56	1134466.26	3
10	559571.08	1134470.13	3
11	559580.18	1134474.13	3
12	559586.71	1134474.13	3
13	559582.32	1134473.11	3
14	559590.15	1134474.13	3
15	559590.44	1134473.80	3
16	559590.49	1134475.77	3
17	559596.14	1134473.70	3
18	559597.12	1134473.32	3
19	559594.85	1134475.38	3
20	559602.95	1134474.97	3
21	559612.86	1134474.00	3
22	559611.85	1134473.47	3
23	559611.77	1134475.76	3
24	559616.86	1134478.26	3
25	559615.98	1134480.25	3
26	559631.16	1134479.78	6
27	559639.60	1134477.50	3
28	559635.94	1134477.56	3
29	559640.45	1134477.29	3
30	559673.06	1134473.13	3
31	559667.28	1134474.15	3
32	559677.44	1134474.38	3
33	559690.01	1134470.60	3
34	559687.97	1134470.91	3
35	559692.91	1134473.02	3
36	559693.42	1134471.05	3
37	559696.28	1134470.37	3
38	559701.01	1134469.33	3
39	559696.47	1134472.26	3
40	559718.11	1134463.95	3
41	559716.59	1134464.45	3
42	559721.20	1134462.55	3

Č.b	Y	X	KK
43	559722.13	1134464.02	3
44	559730.81	1134459.60	3
45	559733.69	1134458.13	3
46	559740.97	1134454.49	3
47	559759.31	1134442.87	3
48	559748.44	1134448.64	3
49	559769.47	1134438.13	3
50	559777.22	1134430.94	3
51	559774.32	1134432.76	3
52	559783.04	1134427.60	3
53	559786.72	1134425.31	3
54	559791.56	1134422.51	3
55	559792.18	1134421.68	3
56	559796.41	1134415.27	3
57	559793.33	1134420.01	3
58	559798.38	1134412.62	3
59	559800.17	1134410.37	3
60	559802.35	1134408.05	3
61	559803.54	1134406.81	3
62	559805.04	1134408.02	3
63	559818.74	1134391.30	3
64	559815.84	1134394.23	3
65	559818.95	1134393.93	3
66	559820.08	1134392.78	3
67	559821.02	1134389.47	3
68	559822.61	1134390.76	3
69	559824.71	1134387.27	3
70	559822.96	1134388.26	3
71	559824.27	1134389.81	3
72	559826.34	1134389.14	3
73	559824.55	1134390.13	3
74	559820.86	1134386.62	3
75	559822.86	1134386.40	3
76	559820.58	1134384.83	3
77	559822.62	1134384.91	3
78	559821.03	1134382.97	3
79	559822.85	1134383.97	3
80	559824.87	1134379.02	3
81	559828.59	1134375.55	3
82	559832.95	1134379.81	3
83	559831.91	1134381.77	3
84	559832.21	1134382.66	3
85	559833.50	1134384.35	3
86	559834.61	1134383.40	3

Č.b	Y	X	KK
87	559844.73	1134369.64	3
88	559845.94	1134369.41	3
89	559849.04	1134369.54	3
90	559850.06	1134370.33	3
91	559859.65	1134382.12	3
92	559853.40	1134377.63	3
93	559863.15	1134386.13	3
94	559860.91	1134383.68	3
95	559875.10	1134400.22	3
96	559870.88	1134395.48	3
97	559870.02	1134397.52	3
98	559874.74	1134402.82	3
99	559876.62	1134399.25	3
100	559876.16	1134401.91	3
101	559880.13	1134403.74	3
102	559878.81	1134405.30	3
103	559881.44	1134404.47	3
104	559879.99	1134405.95	3
105	559881.92	1134405.36	3
106	559882.54	1134408.73	3
107	559880.44	1134408.39	3
108	559884.13	1134411.29	3
109	559881.14	1134410.27	3
110	559882.65	1134412.69	3
111	559885.08	1134411.97	3
112	559884.26	1134413.85	3
113	559888.12	1134412.61	3
114	559886.10	1134414.23	3
115	559888.10	1134414.60	3
116	559886.08	1134415.58	3
117	559888.94	1134417.28	3
118	559878.80	1134411.38	3
119	559877.99	1134409.55	3
120	559790.92	1134420.46	3
121	559791.49	1134418.22	3
122	559789.79	1134418.25	3
123	559714.36	1134464.10	3
124	559714.69	1134465.09	3
125	559716.26	1134463.46	3
126	559563.49	1134445.85	3
127	559562.19	1134447.50	3
128	559567.16	1134448.16	3
129	559564.51	1134446.49	3
130	559566.25	1134449.78	3

Č.b	Y	X	KK
131	559576.19	1134453.06	3
132	559576.27	1134452.91	3
133	559574.49	1134452.00	3
134	559573.35	1134454.10	3
135	559577.94	1134453.75	3
136	559577.74	1134455.83	3
137	559587.01	1134456.95	3
138	559586.31	1134458.84	3
139	559590.73	1134460.48	3
140	559591.27	1134458.31	3
141	559638.40	1134462.32	3
142	559638.91	1134464.06	3
143	559656.33	1134463.31	3
144	559658.81	1134463.16	3
145	559667.07	1134460.55	3
146	559667.84	1134460.44	3
147	559674.00	1134458.47	3
148	559678.41	1134456.36	3
149	559697.22	1134447.85	3
150	559701.64	1134445.78	3
151	559703.84	1134444.80	3
152	559714.74	1134439.94	3
153	559714.10	1134438.04	3
154	559721.18	1134437.07	3
155	559726.03	1134433.68	3
156	559726.69	1134435.58	3
157	559729.12	1134432.35	3
158	559730.16	1134431.74	3
159	559736.08	1134431.59	3
160	559738.73	1134432.60	3
161	559737.09	1134428.97	3
162	559736.40	1134432.30	3
163	559738.91	1134433.14	3
164	559736.90	1134433.43	3
165	559737.31	1134434.66	3
166	559739.08	1134435.36	3
167	559742.80	1134430.84	3
168	559752.11	1134427.67	3
169	559763.35	1134421.74	3
170	559767.45	1134416.12	3
171	559762.21	1134420.09	3
172	559771.93	1134415.24	3
173	559768.79	1134414.59	3
174	559766.74	1134415.19	3

Č.b	Y	X	KK
175	559768.43	1134414.11	3
176	559764.74	1134416.47	3
177	559763.68	1134414.81	3
178	559578.46	1134454.02	3
179	559764.65	1134414.18	3
180	559776.71	1134408.75	3
181	559785.86	1134401.67	3
182	559789.52	1134398.66	3
183	559788.33	1134396.89	3
184	559794.31	1134394.46	3
185	559798.14	1134388.18	3
186	559807.13	1134379.21	3
187	559815.78	1134373.75	3
188	559821.39	1134365.43	3
189	559820.24	1134362.74	3
190	559826.18	1134352.69	3
191	559826.33	1134348.62	3
192	559828.21	1134349.38	3
193	559828.18	1134340.94	3
194	559830.12	1134341.44	3
195	559830.11	1134334.13	3
196	559832.07	1134334.57	3
197	559830.60	1134331.12	3
198	559832.60	1134331.34	3
199	559830.95	1134324.74	3
200	559832.94	1134324.89	3
201	559828.96	1134322.49	3
202	559832.09	1134323.01	3
203	559830.28	1134320.97	3
204	559822.65	1134318.29	3
205	559823.93	1134316.73	3
206	559832.84	1134322.42	3
207	559834.22	1134323.88	3
208	559834.04	1134321.06	3
209	559835.76	1134322.12	3
210	559835.77	1134316.79	3
211	559836.99	1134319.11	3
212	559838.88	1134317.47	3
213	559838.50	1134319.43	3
214	559846.38	1134318.73	3
215	559846.12	1134320.71	3
216	559850.65	1134319.21	3
217	559850.23	1134321.17	3
218	559860.97	1134322.34	3

Č.b	Y	X	KK
219	559860.23	1134324.20	3
220	559637.44	1134454.64	3
221	559857.34	1134337.14	3
222	559858.61	1134333.20	3
223	559856.73	1134332.50	3
224	559855.15	1134337.42	3
225	559853.66	1134345.66	3
226	559856.63	1134339.01	3
227	559851.90	1134344.70	3
228	559853.35	1134346.13	3
229	559851.57	1134345.19	3
230	559850.80	1134352.58	3
231	559848.96	1134351.78	3
232	559849.64	1134355.03	3
233	559847.18	1134355.55	3
234	559851.66	1134356.77	3
235	559869.70	1134374.68	3
236	559874.28	1134378.60	3
237	559875.69	1134376.90	3
238	559868.18	1134376.35	3
239	559862.80	1134381.92	3
240	559861.40	1134380.50	3
241	559862.76	1134323.22	3
242	559867.10	1134312.44	3
243	559867.45	1134305.84	3
244	559867.25	1134312.07	3
245	559869.31	1134306.60	3
246	559869.69	1134300.66	3
247	559871.26	1134302.08	3
248	559870.76	1134299.92	3
249	559877.43	1134301.43	3
250	559877.07	1134303.39	3
251	559885.11	1134302.53	3
252	559886.73	1134304.79	3
253	559890.56	1134289.71	3
254	559889.70	1134289.51	3
255	559889.10	1134291.43	3
256	559890.11	1134291.66	3
257	559587.30	1134513.08	3
258	559590.50	1134512.75	6
259	559589.86	1134510.80	3
260	559586.90	1134511.11	3
261	559585.20	1134513.06	3
262	559586.49	1134508.63	3

Č.b	Y	X	KK
263	559585.66	1134504.43	3
264	559583.45	1134502.81	3
265	559583.68	1134504.75	3
266	559585.43	1134502.47	3
267	559582.45	1134498.57	3
268	559584.41	1134498.17	3
269	559581.69	1134494.30	3
270	559583.69	1134494.12	3
271	559584.45	1134494.05	3
272	559584.26	1134492.06	3
273	559583.20	1134492.16	6
274	559580.17	1134494.41	3
275	559580.04	1134492.78	6
276	559617.54	1134480.19	3
277	559685.39	1134469.61	3
278	559685.60	1134471.27	3
279	559687.77	1134469.31	3
280	559713.79	1134463.00	3
281	559714.17	1134464.16	3
282	559716.45	1134463.40	3
283	559716.06	1134462.24	3
284	559783.76	1134429.23	3
285	559787.80	1134426.77	3
286	559790.51	1134420.84	3
287	559788.89	1134419.07	3
288	559889.47	1134414.26	3
289	559890.14	1134416.98	3
290	559857.47	1134337.18	3
291	559856.82	1134339.07	3
292	559867.46	1134312.16	3
293	559867.31	1134312.53	3
294	559887.25	1134288.77	3
295	559887.04	1134290.00	3
296	559889.75	1134289.20	3
297	559887.30	1134290.04	3
298	559821.59	1134317.66	3
299	559822.53	1134318.44	3
300	559824.05	1134316.58	3
301	559823.11	1134315.81	3
302	559816.78	1134369.11	3
303	559817.01	1134368.79	3
304	559753.88	1134424.48	3
305	559752.28	1134425.32	6
306	559736.16	1134432.43	3

Č.b	Y	X	KK
307	559736.74	1134433.52	3
308	559729.03	1134432.17	3
309	559639.68	1134462.26	3
310	559562.79	1134466.71	3
311	559562.92	1134466.43	3
312	559562.43	1134466.55	3
313	559571.35	1134470.50	3
314	559571.44	1134470.30	3
315	559570.99	1134470.33	3
316	559580.44	1134474.58	3
317	559580.55	1134474.29	3
318	559580.06	1134474.43	3
319	559590.92	1134476.08	3
320	559590.89	1134475.74	3
321	559590.52	1134476.12	3
322	559594.87	1134475.83	3
323	559594.45	1134475.42	3
324	559594.47	1134475.85	3
325	559602.95	1134475.23	3
326	559602.55	1134474.96	3
327	559602.55	1134475.23	3
328	559617.95	1134480.44	3
329	559617.94	1134480.18	3
330	559617.55	1134480.46	3
331	559631.57	1134480.02	3
332	559631.17	1134480.04	3
333	559641.60	1134479.28	3
334	559641.18	1134479.07	3
335	559641.20	1134479.32	3
336	559677.87	1134474.55	3
337	559677.83	1134474.31	3
338	559677.48	1134474.62	3
339	559696.91	1134472.39	3
340	559696.86	1134472.17	3
341	559696.52	1134472.48	3
342	559722.23	1134464.21	3
343	559721.77	1134464.20	3
344	559721.88	1134464.40	3
345	559730.92	1134459.81	3
346	559730.46	1134459.78	3
347	559730.56	1134459.99	3
348	559733.80	1134458.33	3
349	559733.37	1134458.55	3
350	559741.07	1134454.72	3

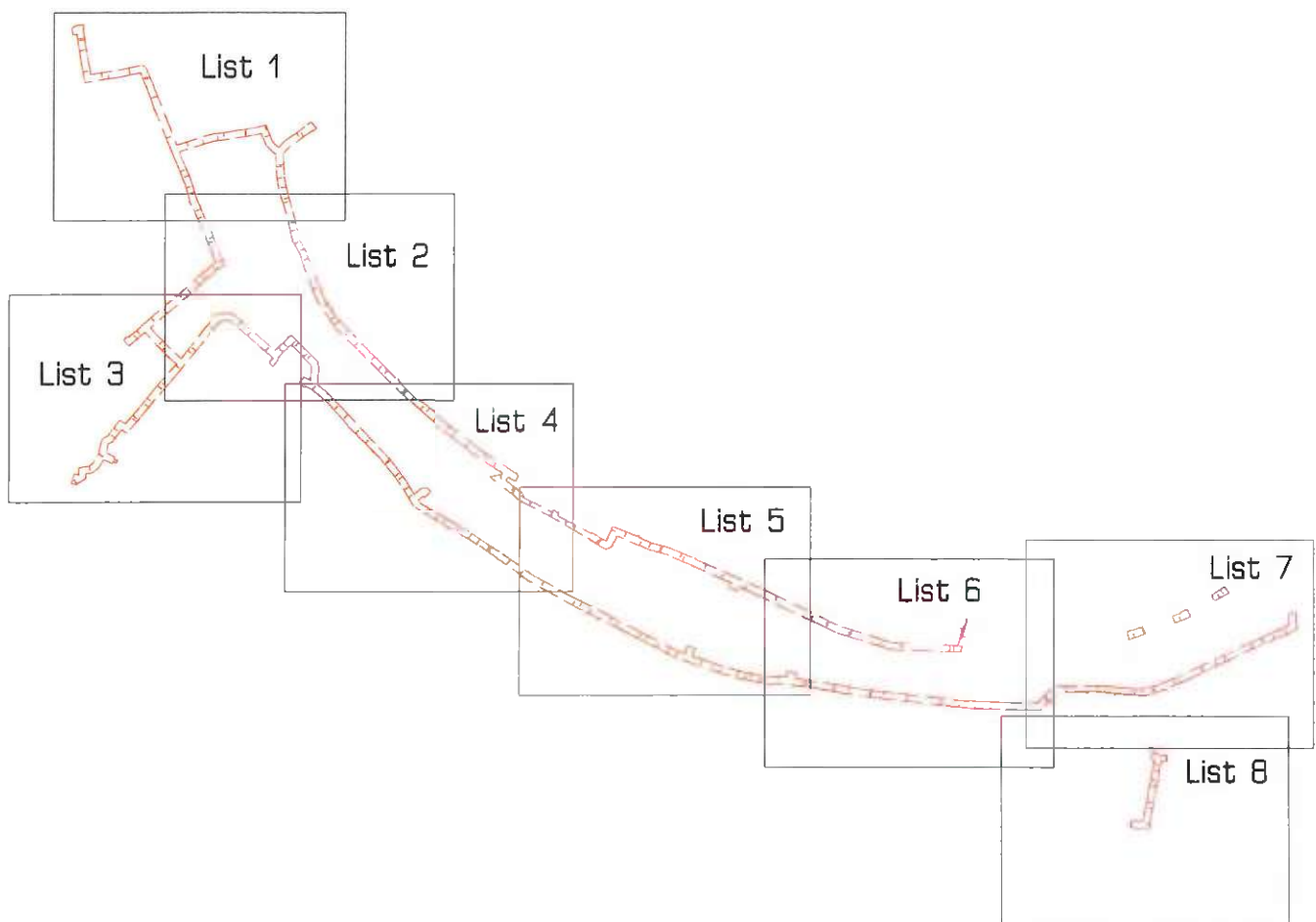
Č.b	Y	X	KK
351	559740.60	1134454.65	3
352	559740.71	1134454.88	3
353	559769.93	1134438.09	3
354	559769.79	1134437.90	3
355	559769.60	1134438.33	3
356	559784.23	1134429.24	3
357	559784.11	1134429.03	3
358	559783.88	1134429.44	3
359	559787.95	1134427.00	3
360	559787.46	1134426.98	3
361	559787.60	1134427.21	3
362	559805.20	1134408.18	3
363	559804.75	1134408.30	3
364	559804.91	1134408.46	3
365	559833.96	1134382.36	3
366	559833.82	1134382.49	3
367	559834.08	1134382.79	3
368	559834.23	1134382.66	3
369	559853.26	1134377.74	3
370	559853.14	1134377.32	3
371	559853.00	1134377.44	3
372	559878.05	1134410.91	3
373	559878.50	1134410.70	3
374	559878.30	1134410.24	3
375	559877.85	1134410.45	3
376	559877.69	1134411.28	3
377	559878.13	1134411.09	3
378	559877.77	1134410.27	3
379	559877.34	1134410.45	3
380	559874.93	1134375.95	3
381	559874.78	1134376.12	3
382	559875.08	1134376.38	3
383	559875.23	1134376.21	3
384	559853.10	1134357.65	3
385	559852.95	1134357.83	3
386	559853.25	1134358.09	3
387	559853.41	1134357.91	3
388	559857.08	1134338.32	3
389	559862.97	1134323.31	3
390	559862.62	1134323.60	3
391	559862.82	1134323.68	3
392	559819.90	1134363.04	3
393	559820.10	1134363.11	3
394	559816.59	1134368.97	3

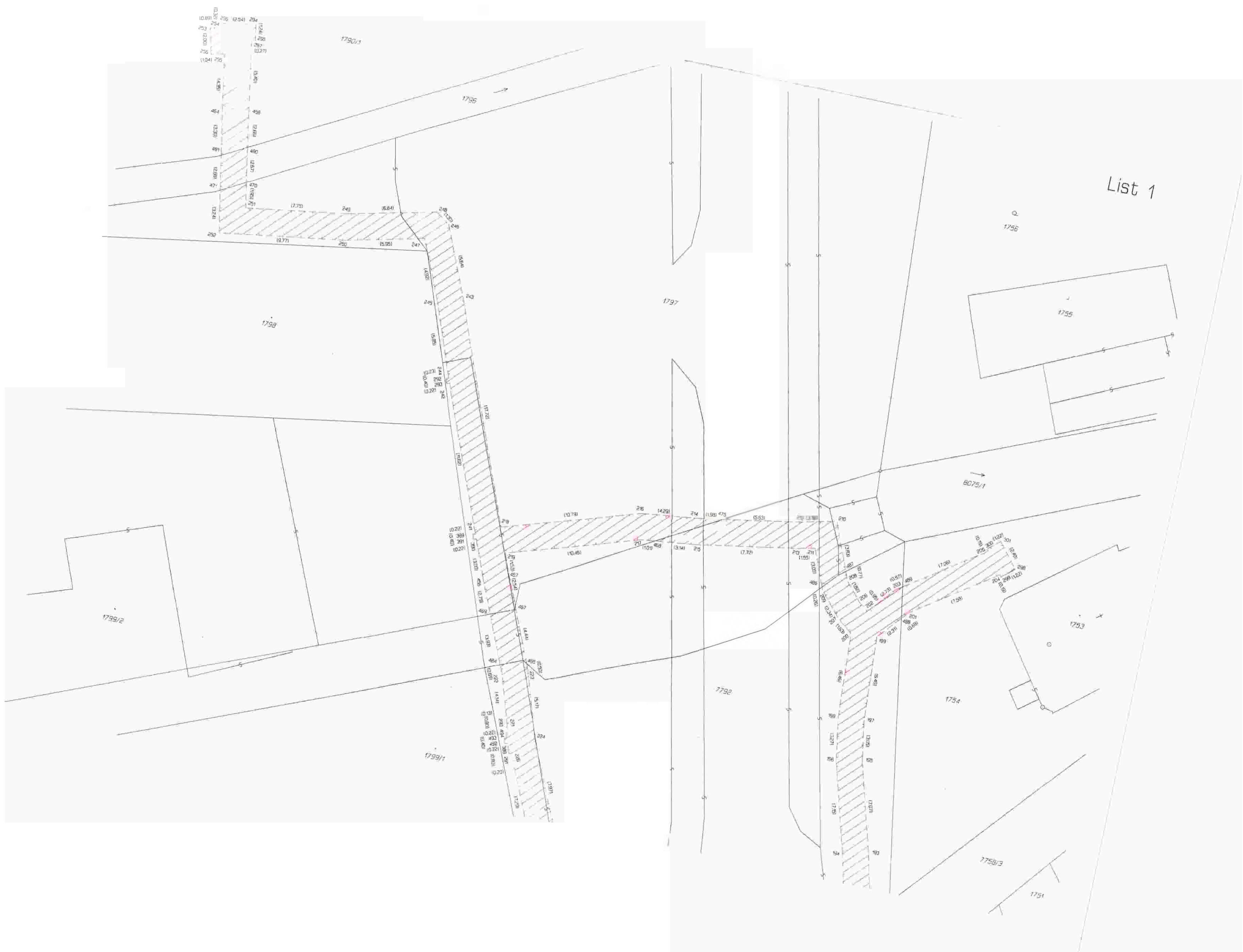
Č.b	Y	X	KK
395	559816.84	1134368.66	3
396	559820.04	1134362.66	3
397	559806.69	1134379.33	3
398	559806.84	1134379.49	3
399	559806.98	1134379.05	3
400	559797.66	1134388.26	3
401	559797.86	1134388.46	3
402	559797.95	1134387.98	3
403	559787.89	1134396.98	3
404	559788.02	1134397.15	3
405	559788.19	1134396.72	3
406	559764.19	1134414.22	3
407	559764.31	1134414.40	3
408	559764.52	1134414.00	3
409	559729.71	1134431.70	3
410	559729.79	1134431.88	3
411	559730.08	1134431.55	3
412	559713.65	1134438.00	3
413	559713.74	1134438.20	3
414	559714.01	1134437.84	3
415	559704.41	1134446.11	3
416	559702.21	1134447.07	3
417	559636.96	1134454.78	3
418	559639.17	1134462.28	3
419	559590.15	1134457.78	3
420	559590.50	1134458.10	3
421	559590.56	1134457.89	3
422	559564.29	1134446.08	3
423	559564.17	1134446.28	3
424	559564.64	1134446.29	3
425	559590.47	1134511.49	3
426	559590.28	1134511.53	6
427	559590.35	1134511.93	6
428	559590.56	1134511.88	3
429	559546.25	1134459.13	3
430	559581.01	1134472.58	3
431	559602.77	1134473.34	3
432	559627.25	1134477.98	3
433	559631.07	1134477.79	3
434	559631.34	1134477.82	3
435	559656.86	1134475.44	3
436	559663.67	1134474.63	3
437	559677.37	1134472.52	3
438	559704.43	1134468.39	3

Č.b	Y	X	KK
439	559711.30	1134466.23	3
440	559729.79	1134458.00	3
441	559739.90	1134452.78	3
442	559768.60	1134436.53	3
443	559760.79	1134441.82	3
444	559814.26	1134395.78	3
445	559828.55	1134378.31	3
446	559831.04	1134380.74	3
447	559826.27	1134380.44	3
448	559868.04	1134391.99	3
449	559868.18	1134373.38	3
450	559866.72	1134374.99	3
451	559870.26	1134372.53	3
452	559861.27	1134367.51	3
453	559862.56	1134365.98	3
454	559854.55	1134361.87	3
455	559855.83	1134360.33	3
456	559861.51	1134326.38	3
457	559859.67	1134325.63	3
458	559886.40	1134295.37	3
459	559808.37	1134380.77	3
460	559801.61	1134387.47	3
461	559780.34	1134405.90	3
462	559677.45	1134456.79	3
463	559584.53	1134508.99	3
464	559888.36	1134295.71	3
465	559631.56	1134479.77	6
466	559641.58	1134479.03	3
467	559858.68	1134327.96	3
468	559849.23	1134321.06	6
469	559860.42	1134328.95	3
470	559885.45	1134300.61	6
471	559887.31	1134301.60	6
472	559847.62	1134369.48	3
473	559822.22	1134381.74	3
474	559828.82	1134375.77	3
475	559844.43	1134318.40	6
476	559613.47	1134474.65	6
477	559603.96	1134473.36	6
478	559874.44	1134378.41	3
479	559586.86	1134513.08	6
480	559885.92	1134297.98	3
481	559887.78	1134298.96	3
482	559882.29	1134407.39	3

Č.b	Y	X	KK
483	559880.04	1134406.20	3
484	559858.88	1134332.57	3
485	559856.93	1134332.04	3
486	559835.86	1134321.88	6
487	559834.33	1134320.34	3
488	559829.41	1134323.01	3
489	559829.81	1134320.65	3
490	559738.02	1134434.94	3
491	559745.61	1134431.50	3
492	559857.29	1134338.39	3
493	559857.42	1134338.01	3
494	559857.21	1134337.94	3

# Znázornění grafické části GP





List 1

Q  
1756

J  
1755

B075/1

X  
1753

1754

1750/1

1751

1799/2

1799/1

1792

1797

1790/1

1796

1797





List 3

Detail "A"

Detail "A"

y-boulevard

Krasická

1739/1

7760

7751

7791/1

7790

2093/3

2093/4

2095

2096

2094/2

2094/3

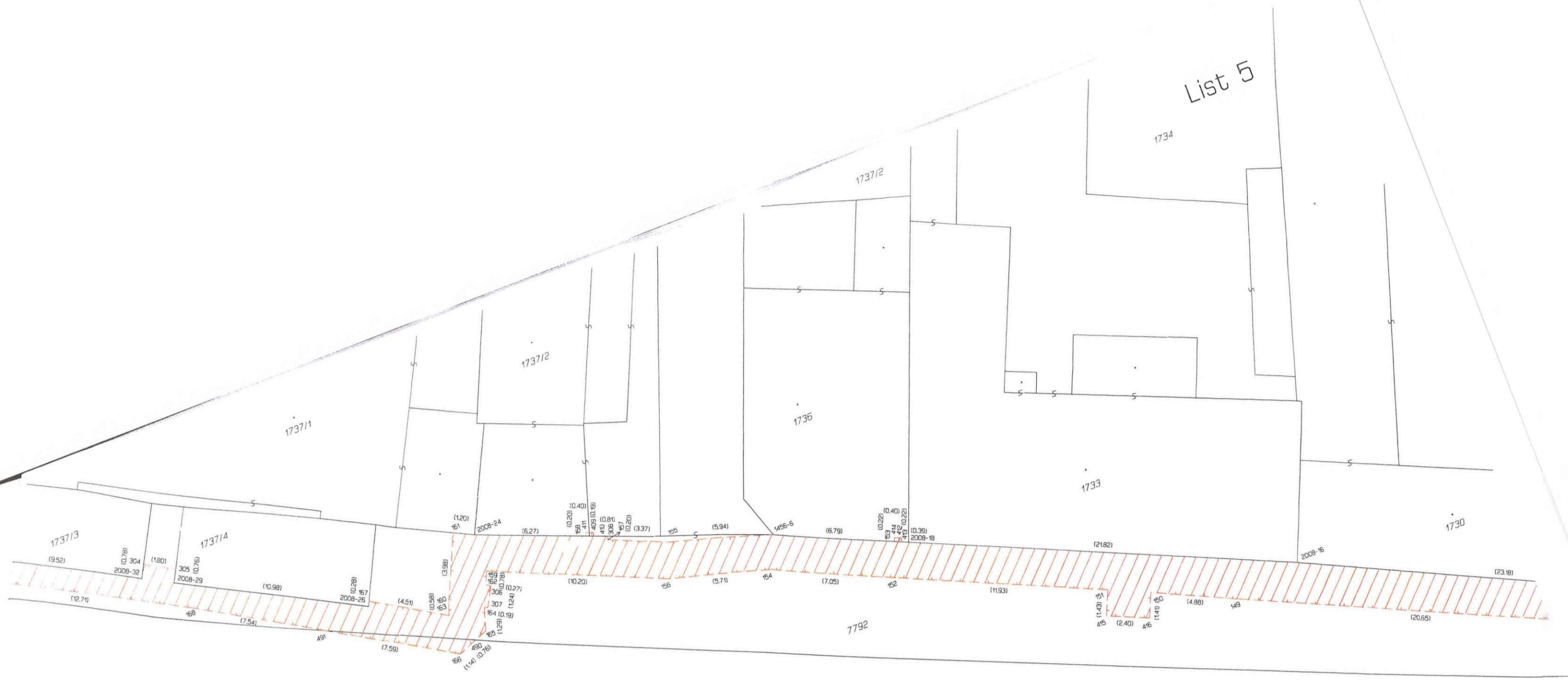
2094/6

2097

2100/1



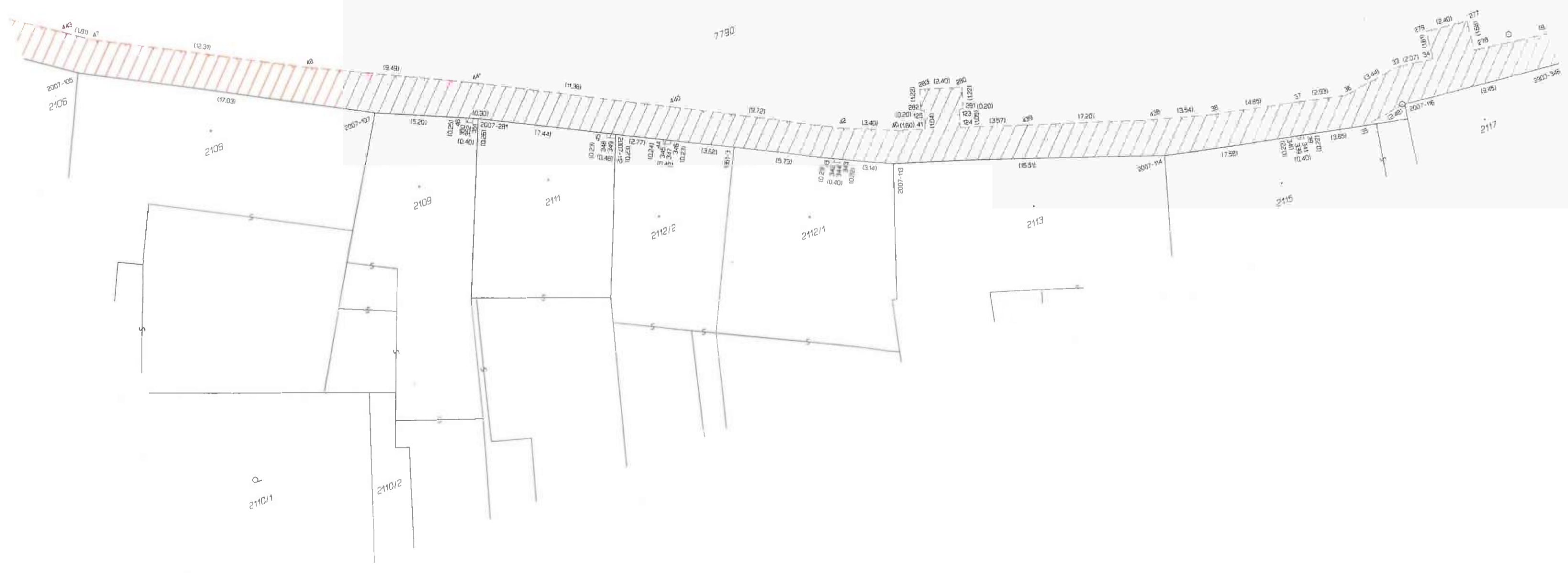
List 5



7792

7791/1

7790







List 8

Q  
2140

