

Revír Rozkoš opravy LC Dlouhá hora LC Nad Smrkovským

A. PRŮVODNÍ ZPRÁVA

A.1 IDENTIFIKAČNÍ ÚDAJE

A.1.1 ÚDAJE O STAVBĚ

Název stavby:

Revír Rozkoš - opravy LC Dlouhá hora a LC Nad Smrkovským

místo stavby:

pozemky ve správě Lesů ČR :

LC Dlouhá hora: p.č. 2061/1, k.ú. Bílý Kostel nad Nisou

LC Nad Smrkovským: p.č. 563/1, k.ú. Andělská hora u Chrastavy

b) stupeň dokumentace:

jednoduchá zadávací dokumentace

A.1.2 ÚDAJE O STAVEBNÍKOVY

Lesy České republiky, s. p.

Přemyslova 1106/19, Nový Hradec Králové, 500 08 Hradec Králové

IČO: 421 964 51

v OR u KS Hradec Králové, oddíl AXII, vložka 540,

OŘ severní Čechy, Dr. Vrbenského 2874/1, 415 01 Teplice

A.1.3 ÚDAJE O ZPRACOVATELI ZJEDNODUŠENÉ ZADÁVACÍ DOKUMENTACE

Jan Ježek – technik stavebních investic, email: jan.jezek@lesy.cz, tel: 725 257 528

Tomáš Kunsta – specialista investic, email: tomas.kunsta@lesy.cz, tel: 725 257 543

Lesy České republiky, s.p., se sídlem Přemyslova 1106/19, Nový Hradec Králové, Hradec Králové, PSČ 500 08
Spisová značka AXII 540 vedená u rejstříkového soudu v Hradci Králové, IČ: 42196451, DIČ: CZ42196451
Lesy České republiky, s.p., jsou držitelem osvědčení o účasti v certifikaci lesů, loga PEFC (08-2101/0001) a certifikátu C-o-C.



Státní podnik Lesy České republiky, s.p., zachovává nulovou toleranci k jakémukoli nelegálnímu jednání a dodržuje maximální transparentnost, legalitu a etiku. Součástí firemní kultury státního podniku Lesy České republiky, s.p., je Criminal compliance program (viz www.lesy.cz), který stanoví zásady a pravidla jednání zaměstnanců či jiných osob jednajících za státní podnik Lesy České republiky, s.p. (dále jen „zaměstnanec“). Každý zaměstnanec má povinnost oznámit jakékoli podezřelé či nelegální jednání. V jakémkoli případě, kdy je jednání zaměstnance v rozporu s Criminal compliance programem, nelze je považovat za jednání v rámci nebo v zájmu státního podniku Lesy České republiky, s.p. Takové jednání je možné oznámit, a to i anonymně způsoby uvedenými na webových stránkách.
www.lesy.cz

A.2 Členění stavby na objekty

ne

A.3 Seznam vstupních podkladů

Zadání zástupců LS s rekognoskační místa stavby

Vlastní měření rozsahu prací s fotodokumentací

B. Souhrnná technická zpráva

B.1 POPIS ÚZEMÍ STAVBY

a) charakteristika území a stavebního pozemku

Opravy budou provedeny v trase stávajících LC a skládek.

Nachází se na pozemku určeného pro plnění funkce lesa (PUPFL).

Jedná se o turisticky exponovaná území ještědského hřebenu.

c) informace o vydaných rozhodnutích o povolení výjimky z obecných požadavků na využívání území

ne

e) výčet a závěry provedených průzkumů a rozborů - geologický průzkum, hydrogeologický průzkum, stavebně historický průzkum apod.

ne

f) ochrana území podle jiných právních předpisů¹⁾ - památková rezervace, památková zóna, zvláště chráněné území, lokality soustavy Natura 2000, záplavové území, poddolované území, stávající ochranná a bezpečnostní pásma apod.

Stavba se nachází v Přírodním parku Ještěd.

g) poloha vzhledem k záplavovému území, poddolovanému území apod.

ne

h) vliv stavby na okolní stavby a pozemky, ochrana okolí, vliv stavby na odtokové poměry v území,

ne

i) požadavky na maximální dočasné a trvalé zábory zemědělského půdního fondu nebo pozemků určených k plnění funkce lesa

ne

j) územně technické podmínky - zejména možnost napojení na stávající dopravní a technickou infrastrukturu *všechny opravované úseky jsou přístupné z veřejných komunikací a po stávajících lesních cestách*

k) věcné a časové vazby stavby, podmiňující, vyvolané, související investice

ne



LESY ČESKÉ REPUBLIKY, S. P., OBLASTNÍ ŘEDITELSTVÍ SEVERNÍ ČECHY
Dr. Vrbenského 2874/1, 415 01 Teplice, tel. +420 956946111, or946@lesycr.cz, ID DS:e8Jcfsn

B.2 CELKOVÝ POPIS STAVBY

B.2.1 Účel užívání stavby, základní kapacity funkčních jednotek

a) Základní údaje charakterizující stavbu

Na všech opravovaných úsecích je shodně navržena oprava nejméně poškozených míst odvozních LC. Jedná se o základní, hrubou úpravu po odvozu dříví - stržení vymačkaných středů a krajnic s přehozením do navazujícího porostu s urovnáním a v nejpoškozenějších místech a v místech s vyjetými koleji, kde není možný průjezd aut personálu LČR a smluvních partnerů nebo hrozí převrácení odvozních souprav je navrženo doplnění konstrukce LC hrubým drceným kamenivem (HDK) se zadrčením štěrkodrtí (ŠD). Současně je navrženo základní obnovení a provozování podélných a příčných odvodňovacích prvků LC.

b) Navrhované řešení

V nejnútnejším rozsahu: stržení vymačkaných středů a krajnic, doplnění vyjetých kolejí, provozování funkce příkopů, propustků, svodnic.

c) rozsah stavebních prací

V rozsahu příložených zákresů do map CELDS a výkazů výměr.

Konkrétní úseky k opravě budou značkovacím sprejem vyznačeny při předání pracoviště.

d) účel užívání stavby

lesní cesta

e) trvalá nebo dočasná stavba

trvalá

g) základní předpoklady výstavby - časové údaje o realizaci stavby

ZÁŘÍ 2021

h) orientační náklady stavby

195 tis. Kč bez DPH

B.3 PŘIPOJENÍ NA TECHNICKOU INFRASTRUKTURU

a) napojovací místa technické infrastruktury, přeložky

ne

b) přípojovací rozměry, výkonové kapacity a délky.

ne

Lesy České republiky, s.p., se sídlem Přemyslůva 1106/19, Nový Hradec Králové, Hradec Králové, PSČ 500 08
Spisová značka AXII 540 vedená u rejstříkového soudu v Hradci Králové, IČ: 42196451, DIČ: CZ42196451
Lesy České republiky, s.p., jsou držitelem osvědčení o účasti v certifikaci lesů, loga PEFC (08-2101/0001) a certifikátu C-o-C.



Státní podnik Lesy České republiky, s.p., zachovává nulovou toleranci k jakémukoli nelegálnímu jednání a dodržuje maximální transparentnost, legitimitu a etiku. Součástí firemní kultury státního podniku Lesy České republiky, s.p., je Criminal compliance program (viz www.lesycr.cz), který stanoví zásady a pravidla jednání zaměstnanců či jiných osob jednajících za státní podnik Lesy České republiky, s.p. (dále jen „zaměstnanec“). Každý zaměstnanec má povinnost oznámit jakékoli podezření či nelegální jednání. V jakémkoli případě, kdy je jednání zaměstnance v rozporu s Criminal compliance programem, nelze je považovat za jednání v rámci nebo v zájmu státního podniku Lesy České republiky, s.p. Takové jednání je možné oznámit, a to i anonymně způsoby uvedenými na webových stránkách www.lesycr.cz

B.6 POPIS VLIVŮ STAVBY NA ŽIVOTNÍ PROSTŘEDÍ A JEHO OCHRANA

Při provádění stavebních prací je třeba dodržet všeobecná pravidla pro práci v lese, která jsou ustanovena Zák. č. 289/95 Sb.

Nesmí dojít ke znečištění ropnými látkami a musí být dodržována preventivní opatření k zabránění úkapům či únikům ropných látek. Závadné látky a lehce odplavitelný materiál nesmí být skladovány v blízkosti vodních toků. Při provádění prací nesmí dojít k poškození okolních dřevin. Porosty nacházející se v těsné blízkosti stavby je nutné před jejich poškozením vhodným opatřeními ochránit.

Je nutné zajistit vhodný způsob čištění dopravních prostředků stavby před jejich výjezdem na veřejné komunikace tak, aby bylo zamezeno znečištění veřejných komunikací.

Všechny odpady musí být uloženy, zabezpečeny a přepravovány tak, aby neznečišťovaly staveniště a okolí.

Při provádění stavebních činností je nutné seznámení všech zúčastněných osob s bezpečnostními opatřeními, zákony, vyhláškami, nařízeními vlády a souvisejícími platnými normami v oblasti bezpečnosti a ochrany zdraví při práci.

Základní povinnosti dodavatele stavebních prací upravuje:

- zákon č. 262/2006 Sb., zákoník práce v části páté - „Bezpečnost a ochrana zdraví při práci“, hlava I – Předcházení ohrožení života a zdraví při práci se zaměřením na § 102 odst. 1 – přijímání opatření k přecházení rizikům v návaznosti na odst. 3 – povinnosti zaměstnavatele
- zákon č. 309/2006 Sb., kterým se upravují další požadavky bezpečnosti a ochrany zdraví při práci v pracovněprávních vztazích a v zajištění bezpečnosti a ochrany zdraví při činnosti nebo poskytování služeb mimo pracovněprávní vztahy
- nařízení vlády č.361/2007 Sb., kterým se stanoví podmínky ochrany zdraví při práci.

Vzhledem k charakteru stavby se nepředpokládá nutnost účasti koordinátora bezpečnosti a ochrany zdraví při práci během výstavby. Před započítím prací zhotovitel stavby posoudí potřebu jeho účasti během výstavby dle platného zákona č. 309/2006 Sb.

B.8 ZÁSADY ORGANIZACE VÝSTAVBY

a) potřeby a spotřeby rozhodujících médií a hmot, jejich zajištění,

Staveniště nebude připojeno na zdroj elektrické energie. Vzhledem k předpokládané použité mechanizace – strojnímu vybavení se nepředpokládá.

c) napojení staveniště na stávající dopravní a technickou infrastrukturu
Příjezd na staveniště bude z přilehlé zpevněné lesní cesty.

d) vliv provádění stavby na okolní stavby a pozemky,
Všechny stavební práce budou probíhat na pozemcích investora. Na pracovištích se nebudou používat jedy ani karcinogenní látky a nebudou vznikat škodliviny charakteru toxických látek, které by mohly mít vliv na bezpečnost a hygienu práce.

e) ochrana okolí staveniště a požadavky na související asanace, demolice, kácení dřevin,
ne

h) maximální produkovaná množství a druhy odpadů a emisí při výstavbě, jejich likvidace,
Veškeré odpady budou zneškodněny v souladu s vyhl. 93/2016 Sb. Přednostně bude zajištěno využití odpadů před jejich odstraněním, materiálové využití bude mít přednost před jiným nakládáním s odpady. Odpady budou předány pouze osobám, které jsou dle zákona o odpadech k jejich převzetí oprávněny. Způsob a průběh likvidace bude evidována ve stavebním deníku konkrétní dodavatelskou firmou na základě poptávky.

i) bilance zemních prací, požadavky na přísun nebo deponie zemin
vyrovnaná bilance



j) ochrana životního prostředí při výstavbě,
Při stavbě budou dodržovány veškeré předpisy pro výstavbu a platné ČSN. Odpady ze stavby budou důsledně zařazeny podle druhu a kategorií, tříděny a odstraněny vhodným způsobem. Při předání dokončené stavby budou předloženy doklady o způsobu odstranění odpadů ze stavební činnosti, pokud jejich další využití není možné.

k) zásady bezpečnosti a ochrany zdraví při práci na staveništi,
Stavba neobsahuje materiály, které by poškozovaly zdraví nebo životní prostředí. Během stavby je zhotovitel povinen dbát na dodržení následujících podmínek:

- *održení délky pracovní doby*
- *splnění hlukových podmínek ze stavební činnosti*
- *zajištění aut vyjíždějících ze staveniště*
- *nasazení mechanismů a aut v řádném technickém stavu*

Organizace výstavby bude probíhat tak, aby nedocházelo k nadměrnému obtěžování obyvatel zejména hlukem a emisemi. Při stavbě budou dodržovány veškeré platné předpisy pro výstavbu.

l) stanovení speciálních podmínek pro provádění stavby - provádění stavby za provozu, opatření proti účinkům vnějšího prostředí při výstavbě apod.

ne

Přílohy:



Fotodokumentace

Zákresy opravovaných úseků do map CELDS

Výkaz výměr

Jan Ježek, srpen 2021

Revír Rozkoš, LC Dlouhá hora

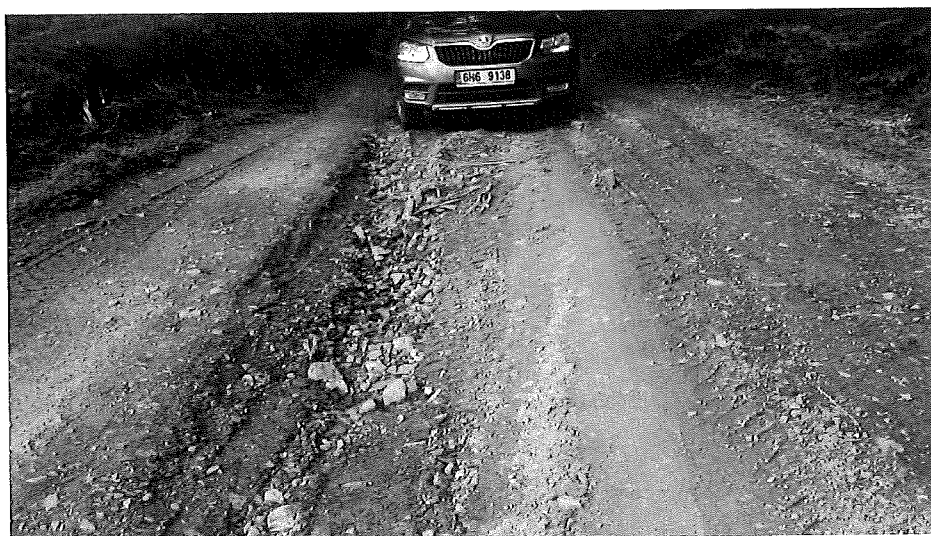
Výtluky, vyjeté koleje, zarůstání nálety:



Nutné odbahnění, vyjeté koleje s vymačkanými krajinicemi, zarůstání nálety:



Erozní rýha:



LC Nad Smrkovským, r. Rozkoš

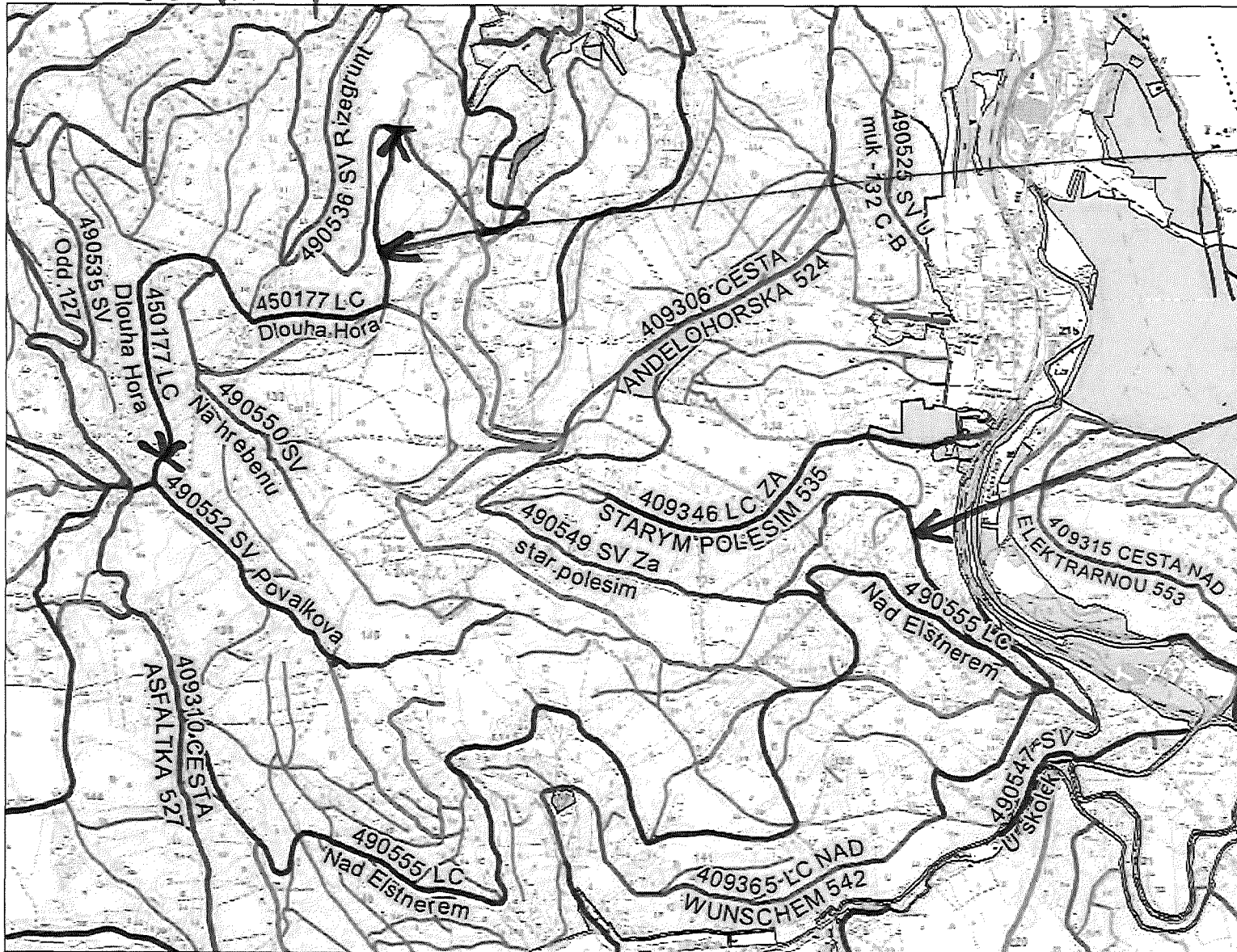
Zaplavený příkop, ucpaný propustek, přetékající vodou poškozená cesta



Vyjeté koleje, zarůstání výjezdu nálety:



LS JEŠTĚD, F. ROZKOŠ



LC DLOUHÁ HORA
IČ 450 177

LC NAD SMRKOVSKÝM
IČ 409 347



1 : 20 000

REKAPITULACE STAVBY

Kód: 12082021
Stavba: Rozkoš opravy LC Dlouhá Hora a LC Nad Smrkovským

KSO:
Místo:

Zadavatel:
Lesy České republiky, s.p.

Uchazeč:
Bagro - Trans s.r.o.

Projektant:

Zpracovatel:

Poznámka:

CC-CZ:
Datum: 12.8.2021

IČ:
DIČ:

IČ: Vyplň údaj
DIČ: Vyplň údaj

IČ:
DIČ:

IČ:
DIČ:

Cena bez DPH			199 380,00
DPH základní	Sazba daně 21,00%	Základ daně 199 380,00	Výše daně 41 869,80
DPH snížená	15,00%	0,00	0,00
Cena s DPH	v	CZK	241 249,80

Projektant Zpracovatel

Datum a podpis: Razítko Datum a podpis: Razítko

Objednavatel Uchazeč

Datum a podpis: Razítko Datum a podpis: Razítko

REKAPITULACE OBJEKTŮ STAVBY A SOUPISŮ PRACÍ

Kód: 12082021

Stavba: Rozkoš opravy LC Dlouhá Hora a LC Nad Smrkovským

Místo: Datum: 12.8.2021

Zadavatel: Lesy České republiky, s.p.

Projektant:

Uchazeč: Bagro - Trans s.r.o.

Zpracovatel:

Kód	Popis	Cena bez DPH [CZK]	Cena s DPH [CZK]
Náklady z rozpočtů		199 380,00	241 249,80
12082021.	LC Nad Smrkovským	106 080,00	128 356,80
1			
12082021.	LC Dlouhá hora	93 300,00	112 893,00
2			

SOUPIS PRACÍ

Stavba:

Rozkoš opravy LC Dlouhá Hora a LC Nad Smrkovským

Objekt:

12082021.1 - LC Nad Smrkovským

Místo:

Datum: 12.8.2021

Zadavatel:

Lesy České republiky, s.p.

Projektant:

Uchazeč:

Bagro - Trans s.r.o.

Zpracovatel:

PČ	Typ	Kód	Popis	MJ	Množství	J.cena [CZK]	Cena celkem [CZK]
Náklady soupisu celkem							106 080,00
D	HSV		Práce a dodávky HSV				106 080,00
D	1		Zemní práce				15 960,00
1	K	111251204	Odstranění křovin a stromů průměru kmene do 100 mm	m2	300,000	50,00	15 000,00
P			<i>Poznámka k položce: _x000d_ VÝŘEZ KRAJNIC</i>				
2	K	122351101	Odkopávky a prokopávky nezapažené v hornině třídy těžitelnosti II, skupiny 4 objem do 20 m3 strojně	m3	4,800	200,00	960,00
P			<i>Poznámka k položce: _x000d_ ODKOPÁVKY PRO PŘÍČNÁ DRENÁŽNÍ PERA HL. 0,3 m, ŠÍŘE 1 m, DĚLKA 4m CELKEM 4 ks</i>				
D	5		Komunikace pozemní				33 120,00
3	K	564661111	Podklad z kameniva hrubého drceného vel. 63-125 mm tl 200 mm	m2	120,000	100,00	12 000,00
P			<i>Poznámka k položce: _x000d_ DOPLNĚNÍ KONSTRUKCE DO VYJETÝCH KOLEJÍ</i>				
12	K	564681111	Podklad z kameniva hrubého drceného vel. 63-125 mm tl 300 mm	m2	16,000	120,00	1 920,00
P			<i>Poznámka k položce: _x000d_ VÝPLŇ DRENÁŽNÍCH PER</i>				
6	K	564811111	Podklad ze štěrkdrtě ŠD tl 50 mm	m2	120,000	60,00	7 200,00
P			<i>Poznámka k položce: _x000d_ ZADRCENÍ ŠD 0/63</i>				
7	K	567511111	Příprava podkladu na místě - rozpojení a reprofilace tl 150 mm plochy do 1000 m2	m2	120,000	100,00	12 000,00
P			<i>Poznámka k položce: _x000d_ PŘEPROFILOVÁNÍ A PŘÍPRAVA PODKLADU</i>				
D	9		Ostatní konstrukce a práce, bourání				57 000,00
8	K	938902202	Čištění příkopů strojně, š dna do 400 mm objem nánosu do 0,30 m3/m	m	100,000	250,00	25 000,00
9	K	938902452	Čištění propustků ručně D do 1000 mm	m	10,000	500,00	5 000,00
P			<i>Poznámka k položce: _x000d_ VČ. NÁTOKOVÝCH JÍMEK A ODTOKŮ</i>				
10	K	938909612	Odstranění nánosu na krajnicích tl do 200 mm, odpichy vody	m2	180,000	150,00	27 000,00

SOUPIS PRACÍ

Stavba:

Rozkoš opravy LC Dlouhá Hora a LC Nad Smrkovským

Objekt:

12082021.2 - LC Dlouhá hora

Místo:

Datum: 12.8.2021

Zadavatel:

Lesy České republiky, s.p.

Projektant:

Uchazeč:

Bagro - Trans s.r.o.

Zpracovatel:

PČ	Typ	Kód	Popis	MJ	Množství	J.cena [CZK]	Cena celkem [CZK]
Náklady soupisu celkem							93 300,00
D	HSV		Práce a dodávky HSV				93 300,00
D	1		Zemní práce				19 500,00
1	K	111251204	Odstranění křovin a stromů průměru kmene do 100 mm	m2	210,000	50,00	10 500,00
P			<i>Poznámka k položce: _x000d_ VÝŘEZ KRAJNIC OD NÁLETŮ</i>				
10	K	122251102	Odkopávky a prokopávky nezapažené v hornině třídy těžitelnosti I, skupiny 3 objem do 50 m3 strojně	m3	45,000	200,00	9 000,00
P			<i>Poznámka k položce: _x000d_ ODBAHNĚNÍ SKLÁDKY 300 x 0,15 m</i>				
D	5		Komunikace pozemní				64 800,00
3	K	564661111	Podklad z kameniva hrubého drceného vel. 63-125 mm tl 200 mm	m2	420,000	100,00	42 000,00
P			<i>Poznámka k položce: _x000d_ VÝPLŇ VÝTLUKŮ A PROPADLÝCH KOLEJÍ, CELKOVÝ ROZSAH</i>				
5	K	564811111	Podklad ze štěrkodrtě ŠD tl 50 mm	m2	380,000	60,00	22 800,00
P			<i>Poznámka k položce: _x000d_ ZADRČENÍ HDK ŠTĚRKODRTÍ 0/63</i>				
D	9		Ostatní konstrukce a práce, bourání				9 000,00
9	K	938909612	Stržení krajnic a odpichy vody	m2	60,000	150,00	9 000,00

