





LESY ČESKÉ REPUBLIKY, S. P., OBLASTNÍ ŘEDITELSTVÍ SEVERNÍ ČECHY  
Dr. Vrbenského 2874/1, 415 01 Teplice, tel. +420 956946111, or946@lesycr.cz, ID DS:e8Jcfsn

# REVÍR KLOKOČKA OPRAVY A PROVOZNÍ ZPEVNĚNÍ LC A OM



- A – Průvodní zpráva
- B – Souhrnná technická zpráva



Lesy České republiky, s.p., se sídlem Přemyslova 1106/19, Nový Hradec Králové, Hradec Králové, PSČ 500 08  
Spisová značka AXII 540 vedená u rejstříkového soudu v Hradci Králové, IČ: 42196451, DIČ: CZ42196451  
Lesy České republiky, s.p., jsou držitelem osvědčení o účasti v certifikaci lesů, loga PEFC (08-2101/0001) a certifikátu C-o-C.



Státní podnik Lesy České republiky, s.p., zachovává nulovou toleranci k jakémukoli nelegálnímu jednání a dodržuje maximální transparentnost, legitimitu a etiku. Součástí firemní kultury státního podniku Lesy České republiky, s.p., je Criminal compliance program (viz [www.lesycr.cz](http://www.lesycr.cz)), který stanoví zásady a pravidla jednání zaměstnanců či jiných osob jednajících za státní podnik Lesy České republiky, s.p. (dále jen „zaměstnanec“). Každý zaměstnanec má povinnost oznámit jakékoli podezřelé či nelegální jednání. V jakémkoli případě, kdy je jednání zaměstnance v rozporu s Criminal compliance programem, nelze je považovat za jednání v rámci nebo v zájmu státního podniku Lesy České republiky, s.p. Takové jednání je možné oznámit, a to i anonymně způsoby uvedenými na webových stránkách.  
[www.lesycr.cz](http://www.lesycr.cz)

## A. PRŮVODNÍ ZPRÁVA

### A.1 IDENTIFIKAČNÍ ÚDAJE

#### A.1.1 ÚDAJE O STAVBĚ

##### a) Název stavby:

**REVÍR KLOKOČKA, OPRAVY A PROVOZNÍ ZPEVNĚNÍ LC A OM**

místo stavby (adresa, čísla popisná, katastrální území, parcelní čísla):

k.ú. Bílá Hlína, p.č. 132

k.ú. Nová Ves u Bakova nad Jizerou, p.č. 375/1

##### b) stupeň dokumentace:

jednoduchá zadávací dokumentace

#### A.1.2 ÚDAJE O STAVEBNÍKOVY

##### a) jméno, příjmení a místo trvalého pobytu

**Lesy České republiky, s.p.**

**Přemyslova 1106/19, Nový Hradec Králové, 500 08 Hradec Králové**

**IČO: 421 964 51**

**v OR u KS Hradec Králové, oddíl AXII, vložka 540,**

**OR severní Čechy, Dr. Vrbenského 2874/1, 415 01 Teplice**

#### A.1.3 ÚDAJE O ZPRACOVATELI ZJEDNODUŠENÉ ZADÁVACÍ DOKUMENTACE

**Jan Ježek – technik stavebních investic, email: [jan.jezek@lesy.cz](mailto:jan.jezek@lesy.cz), tel: 725 627 856**

**Tomáš Kunsta – specialista investic, email: [tomas.kunsta@lesy.cz](mailto:tomas.kunsta@lesy.cz), tel: 725 257 543**

### A.2 Členění stavby na objekty a technická a technologická zařízení

ne

### A.3 Seznam vstupních podkladu

Požadavek LS a revírníka

Rekognoskace místa stavby

Vlastní měření rozsahu prací

## B. Souhrnná technická zpráva

### B.1 POPIS ÚZEMÍ STAVBY

a) charakteristika území a stavebního pozemku, zastavěné území a nezastavěné území, soulad navrhované stavby s charakterem území, dosavadní využití a zastavěnost území

**Souvislý, rozsáhlý lesní porost ve vlastnictví Lesů ČR.**

b) údaje o souladu stavby s územně plánovací dokumentací, s cíli a úkoly územního plánování, včetně informace o vydané územně plánovací dokumentaci

**neřešeno**

c) informace o vydaných rozhodnutích o povolení výjimky z obecných požadavků na využívání území

**ne**

e) výčet a závěry provedených průzkumů a rozborů - geologický průzkum, hydrogeologický průzkum, stavebně historický průzkum apod.

**ne**

f) ochrana území podle jiných právních předpisů<sup>1)</sup> - památková rezervace, památková zóna, zvláště chráněné území, lokality soustavy Natura 2000, záplavové území, poddolované území, stávající ochranná a bezpečnostní pásma apod.

**ne**

g) poloha vzhledem k záplavovému území, poddolovanému území apod.

**ne**

h) vliv stavby na okolní stavby a pozemky, ochrana okolí, vliv stavby na odtokové poměry v území,

**ne**

i) požadavky na maximální dočasné a trvalé zábory zemědělského půdního fondu nebo pozemků určených k plnění funkce lesa,

**ne**

j) územně technické podmínky - zejména možnost napojení na stávající dopravní a technickou infrastrukturu, možnost bezbariérového přístupu k navrhované stavbě

**ne**

k) věcné a časové vazby stavby, podmiňující, vyvolané, související investice

**ne**

## B.2 CELKOVÝ POPIS STAVBY

B.2.1 Účel užívání stavby, základní kapacity funkčních jednotek

a) Základní údaje charakterizující stavbu

*Zjednodušená zadávací dokumentace řeší opravu stávající LC a OM.*

b) Navrhované řešení

*Odbahnění, obnova příkopu a provozní zpevnění stávajících zpevněných ploch LC a OM – doplněním vymačkané konstrukční vrstvy pro zachování sjízdnosti a provozuschopnosti LCS.*

c) rozsah stavebních prací

2 LC a OM budou opraveny ve stávajícím rozsahu obnovením konstrukční vrstvy tl. 200 mm se zadrčením ŠD.

d) účel užívání stavby

*Lesní cesta*

e) trvalá nebo dočasná stavba

*trvalá*

f) základní bilance stavby - potřeby a spotřeby médií a hmot, hospodaření s dešťovou vodou, celkové produkované množství a druhy odpadů a emisí, třída energetické náročnosti budov apod.

*ne*

g) základní předpoklady výstavby - časové údaje o realizaci stavby, členění na etapy

*Zahájení stavby: 01.09.2021*

*Ukončení stavby: 30.09.2021*

h) Orientační náklady stavby

*108 tis. Kč bez DPH*

## B.3 PŘIPOJENÍ NA TECHNICKOU INFRASTRUKTURU

a) napojovací místa technické infrastruktury, přeložky

*ne*

b) připojovací rozměry, výkonové kapacity a délky.

*ne*

## B.4 DOPRAVNÍ ŘEŠENÍ

a) popis dopravního řešení,

*Jílová cesta i LC Lovotínská odbočují přímo ze silnice Maníkovice – Bakov nad Jizerou*

### **B.5 ŘEŠENÍ VEGETACE A SOUVISEJÍCÍCH TERÉNNÍCH ÚPRAV**

a) terénní úpravy,  
*ne*

b) použité vegetační prvky,  
*ne*

c) biotechnická opatření.  
*ne*

### **B.6 POPIS VLVŮ STAVBY NA ŽIVOTNÍ PROSTŘEDÍ A JEHO OCHRANA**

*Při provádění stavebních prací je třeba dodržet všeobecná pravidla pro práci v lese, která jsou ustanovena Zák. č. 289/95 Sb.*

*Nesmí dojít ke znečištění ropnými látkami a musí být dodržována preventivní opatření k zabránění úkapům či únikům ropných látek. Závadné látky a lehce odplavitelný materiál nesmí být skladovány v blízkosti vodních toků. Při provádění prací nesmí dojít k poškození okolních dřevin. Porosty nacházející se v těsné blízkosti stavby je nutné před jejich poškozením vhodným opatřeními ochránit.*

*Je nutné zajistit vhodný způsob čištění dopravních prostředků stavby před jejich výjezdem na veřejné komunikace tak, aby bylo zamezeno znečištění veřejných komunikací.*

*Všechny odpady musí být uloženy, zabezpečeny a přepravovány tak, aby neznečišťovaly staveniště a okolí.*

*Při provádění stavebních činností je nutné seznámení všech zúčastněných osob s bezpečnostními opatřeními, zákony, vyhláškami, nařízeními vlády a souvisejícími platnými normami v oblasti bezpečnosti a ochrany zdraví při práci.*

*Základní povinnosti dodavatele stavebních prací upravuje:*

- zákon č. 262/2006 Sb., zákoník práce v části páté - „Bezpečnost a ochrana zdraví při práci“, hlava I – Předcházení ohrožení života a zdraví při práci se zaměřením na § 102 odst. 1 – přijímání opatření k přecházení rizikům v návaznosti na odst. 3 – povinnosti zaměstnavatele*
- zákon č. 309/2006 Sb., kterým se upravují další požadavky bezpečnosti a ochrany zdraví při práci v pracovněprávních vztazích a v zajištění bezpečnosti a ochrany zdraví při činnosti nebo poskytování služeb mimo pracovněprávní vztahy*
- nařízení vlády č.361/2007 Sb., kterým se stanoví podmínky ochrany zdraví při práci.*

*Vzhledem k charakteru stavby se nepředpokládá nutnost účasti koordinátora bezpečnosti a ochrany zdraví při práci během výstavby. Před započetím prací zhotovitel stavby posoudí potřebu jeho účasti během výstavby dle platného zákona č. 309/2006 Sb.*

### **B.8 ZÁSADY ORGANIZACE VÝSTAVBY**

a) potřeby a spotřeby rozhodujících médií a hmot, jejich zajištění,

**Staveniště není připojeno na zdroj elektrické energie. Zařízení staveniště zadavatel určí před zahájením stavby na pozemku, který je v jeho vlastnictví.**

c) napojení staveniště na stávající dopravní a technickou infrastrukturu,  
**Příjezd na staveniště ze silnice Maníkovice – Bakov nad Jizerou**

d) vliv provádění stavby na okolní stavby a pozemky,  
**Všechny stavební práce budou probíhat na parcele investora. Na pracovištích se nebudou používat jedy ani karcinogenní látky a nebudou vznikat škodliviny charakteru toxických látek, které by mohly mít vliv na bezpečnost a hygienu práce. Jako skladová a manipulační plocha bude sloužit prostor řešené parcely.**

e) ochrana okolí staveniště a požadavky na související asanace, demolice, kácení dřevin,  
**V případě nutnosti kácení dřevin bude projednáno se zadavatelem**



h) maximální produkovaná množství a druhy odpadů a emisí při výstavbě, jejich likvidace,  
**Veškeré odpady budou zneškodněny v souladu s vyhl. 93/2016 Sb. Přednostně bude zajištěno využití odpadů před jejich odstraněním, materiálové využití bude mít přednost před jiným nakládáním s odpady. Odpady budou předány pouze osobám, které jsou dle zákona o odpadech k jejich převzetí oprávněny. Způsob a průběh likvidace bude evidována ve stavebním deníku konkrétní dodavatelskou firmou na základě poptávky.**

i) bilance zemních prací, požadavky na přísun nebo deponie zemin,  
**Nejsou**

j) ochrana životního prostředí při výstavbě,  
**Při stavbě budou dodržovány veškeré předpisy pro výstavbu a platné ČSN. Odpady ze stavby budou důsledně zařazeny podle druhu a kategorií, tříděny a odstraněny vhodným způsobem. Při předání dokončené stavby budou předloženy doklady o způsobu odstranění odpadů ze stavební činnosti, pokud jejich další využití není možné.**

k) zásady bezpečnosti a ochrany zdraví při práci na staveništi,  
**Stavba neobsahuje materiály, které by poškozovaly zdraví nebo životní prostředí. Během stavby je zhotovitel povinen dbát na dodržení následujících podmínek:**

- **dodržení délky pracovní doby**
- **splnění hlukových podmínek ze stavební činnosti**
- **zajištění aut vyjíždějících ze staveniště**
- **nasazení mechanismů a aut v řádném technickém stavu**

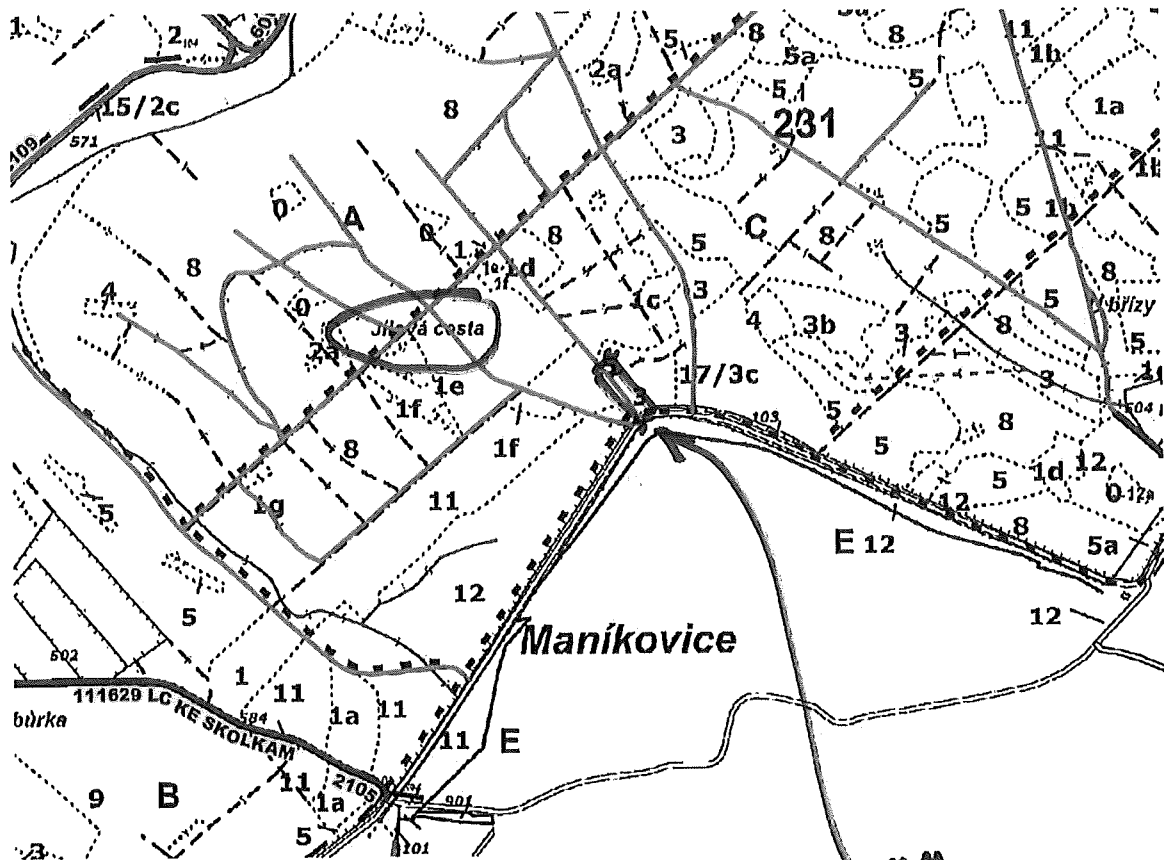
**Organizace výstavby bude probíhat tak, aby nedocházelo k nadměrnému obtěžování obyvatel zejména hlukem a emisemi. Při stavbě budou dodržovány veškeré platné předpisy pro výstavbu.**

l) stanovení speciálních podmínek pro provádění stavby - provádění stavby za provozu, opatření proti účinkům vnějšího prostředí při výstavbě apod.

ne

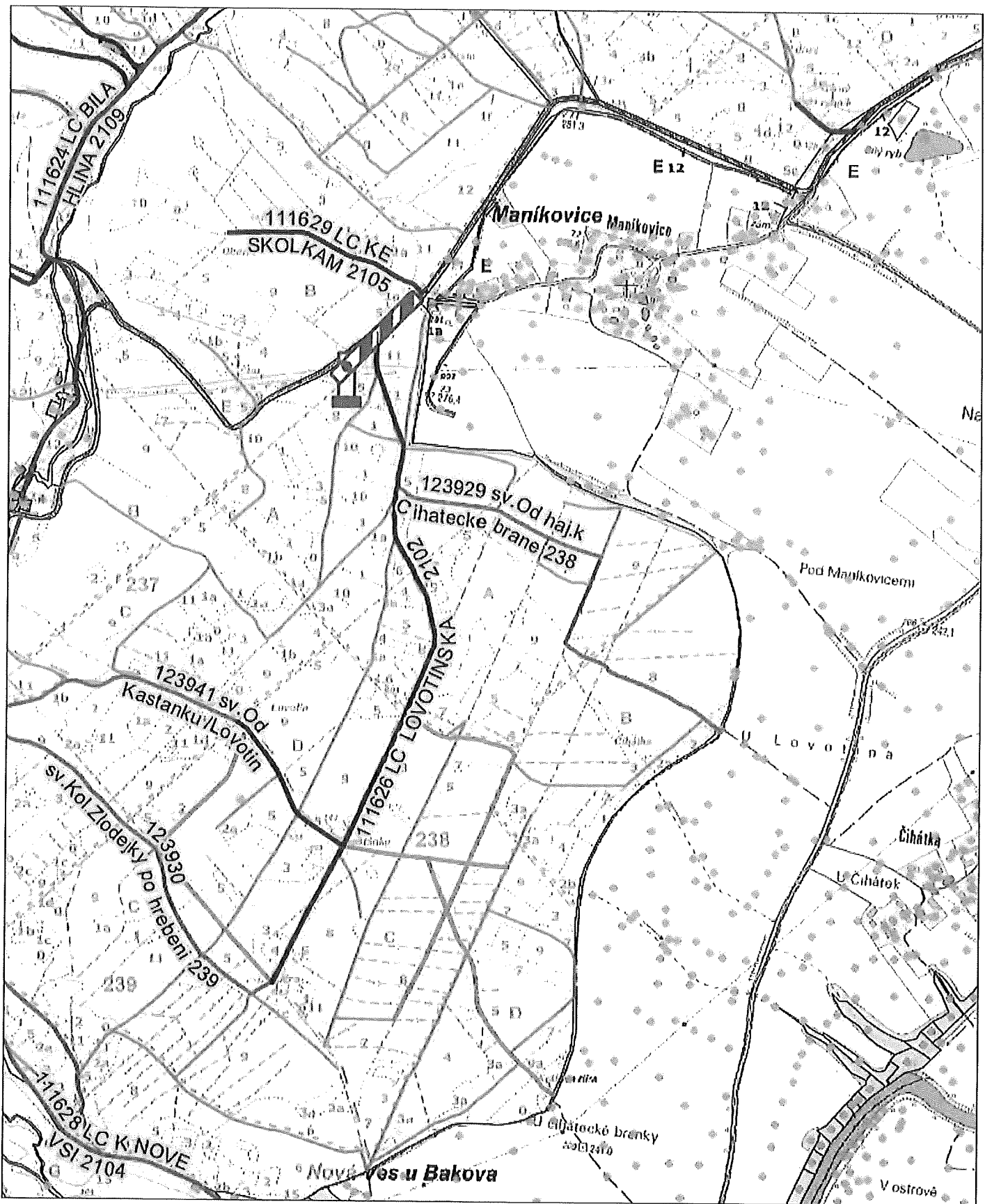
Jan Ježek, srpen 2021

# LS JEŠTĚD, r. Klokčeka



OM  
JÍLOVÁ CESTA





0 100 200 300 400 500 m

1 : 10 000

Odbor HÚL, oddělení GIS, GrDS

LC LOVUTÍNSKÁ; R. KROKOČKA

ZKOLABOVANÝ ÚJEK 60 m x 2,5 x 0,2



PRPADLÁ KOLEJ 25 m x 1 x 0,2



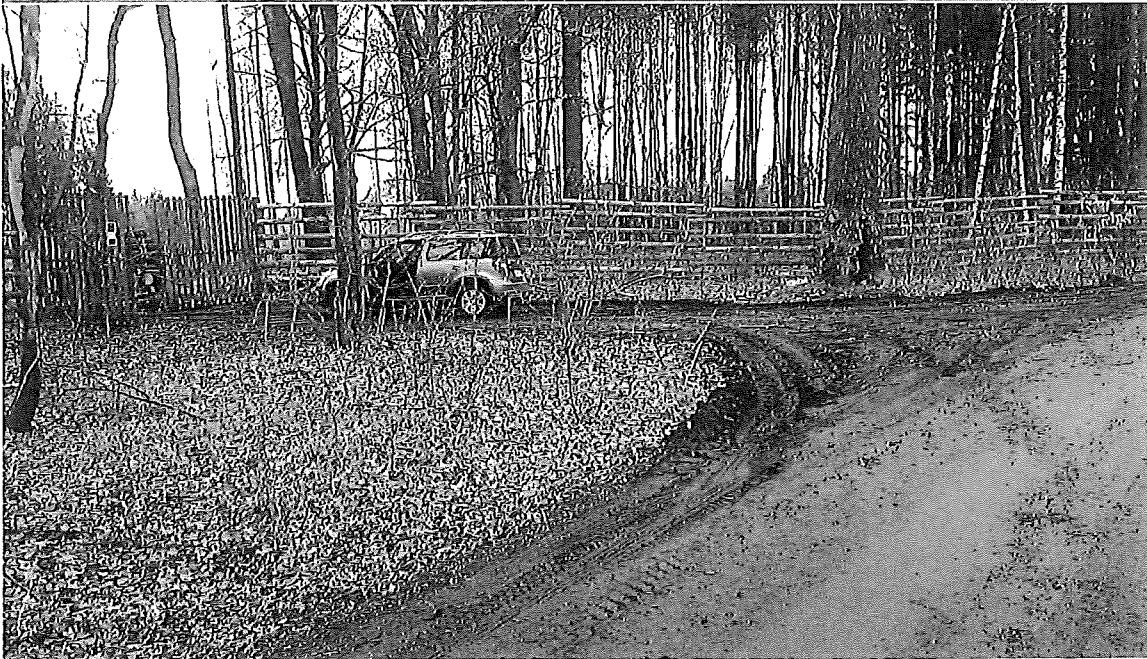
R. KLOKOČKA

JÍLOVÁ CESTA



R. Kukočka

Jílová cesta – propadlý výjezd





# REKAPITULACE STAVBY

Kód: 22072021  
Stavba: Revír Klokočka opravy LC a OM

KSO:  
Místo:  
  
Zadavatel:  
Lesy České republiky, s.p.

Uchazeč:  
Bagro - Trans s.r.o.

Projektant:

Zpracovatel:

Poznámka:

CC-CZ:  
Datum: 23.7.2021

IČ:  
DIČ:

IČ: Vyplň údaj  
DIČ: Vyplň údaj

IČ:  
DIČ:

IČ:  
DIČ:

<b>Cena bez DPH</b>			<b>100 500,00</b>
DPH základní	Sazba daně	Základ daně	Výše daně
snížená	21,00%	100 500,00	21 105,00
	15,00%	0,00	0,00
<b>Cena s DPH v CZK</b>			<b>121 605,00</b>

Projektant Zpracovatel

Datum a podpis: Razítko Datum a podpis: Razítko

Objednavatel Uchazeč

Datum a podpis: Razítko Datum a podpis: Razítko

# REKAPITULACE OBJEKTŮ STAVBY A SOUPISŮ PRACÍ

Kód: 22072021

Stavba: Revír Klokočka opravy LC a OM

Místo: Datum: 23.7.2021

Zadavatel: Lesy České republiky, s.p.

Projektant:

Uchazeč: Bagro - Trans s.r.o.

Zpracovatel:

Kód	Popis	Cena bez DPH [CZK]	Cena s DPH [CZK]
<b>Náklady z rozpočtů</b>		<b>100 500,00</b>	<b>121 605,00</b>
22072021	Jílová cesta	43 500,00	52 635,00
22072021. 1	LC Lovotínská	57 000,00	68 970,00



# SOUPIS PRACÍ

Stavba:

Revír Klokočka opravy LC a OM

Objekt:

22072021 - Jílová cesta

Místo:

Datum: 23.7.2021

Zadavatel:

Lesy České republiky, s.p.

Projektant:

Uchazeč:

Bagro - Trans s.r.o.

Zpracovatel:

PČ	Typ	Kód	Popis	MJ	Množství	J.cena [CZK]	Cena celkem [CZK]
<b>Náklady soupisu celkem</b>							<b>43 500,00</b>
D	HSV		Práce a dodávky HSV				43 500,00
D	1		Zemní práce				12 000,00
1	K	122151104	Odkopávky a prokopávky nezapažené v hornině třídy těžitelnosti I, skupiny 1 a 2	m3	16,000	750,00	12 000,00
	P		<i>Poznámka k položce: _x000d_ STRŽENÍ BAHNA NA VYMAČKANÝCH KRAJNICÍCH A STŘEDECH CESTY _x000d_ DÉLKA 40 x PRŮM.ŠÍŘKA 2 x PRŮM.VRSTVA 0,2 m</i>				
D	5		Komunikace pozemní				31 500,00
2	K	564661111	Podklad z kameniva hrubého drceného vel. 63-125 mm tl 200 mm	m2	182,500	120,00	21 900,00
	P		<i>Poznámka k položce: _x000d_ DOPLNĚNÍ PROPADLÉ KOLEJE, DÉLKA 30 X Š.0,75 = 22,5_x000d_ DOPLNĚNÍ KCE NA OBRATIŠTI 150 M2_x000d_ DOPLNĚNÍ PROPADLÝCH NAPOJENÍ NA SILNICI 10 M2</i>				
3	K	564811111	Podklad ze šterkodrtě ŠD tl 50 mm	m2	160,000	60,00	9 600,00
	P		<i>Poznámka k položce: _x000d_ ZADRČENÍ/ZAKALENÍ HDK</i>				





# SOUPIS PRACÍ

Stavba: Revír Klokočka opravy LC a OM

Objekt: 22072021.1 - LC Lovotínská

Místo:  
Zadavatel: Lesy České republiky, s.p.  
Uchazeč: Bagro - Trans s.r.o.

Datum: 23.7.2021

Projektant:  
Zpracovatel:

PČ	Typ	Kód	Popis	MJ	Množství	J.cena [CZK]	Cena celkem [CZK]
<b>Náklady soupisu celkem</b>							<b>57 000,00</b>
D	HSV		Práce a dodávky HSV				57 000,00
D	1		Zemní práce				27 000,00
4	K	122251103	Odkopávky a prokopávky nezapažené v hornině třídy těžitelnosti I, skupiny 3 objem do 100 m3 strojně	m3	135,000	200,00	27 000,00
P			<i>Poznámka k položce: _x000d_ ODBAHNĚNÍ V PLOŠE LC A OBRATIŠTĚ 150x4x0,15 M=90_x000d_ OBNOVA PŘÍKOPU V ÚSEKU 150Mx2x0,15=45</i>				
D	5		Komunikace pozemní				30 000,00
2	K	564661111	Podklad z kameniva hrubého drceného vel. 63-125 mm tl 200 mm	m2	175,000	120,00	21 000,00
P			<i>Poznámka k položce: _x000d_ DOPLNĚNÍ PROPADLÉ KOLEJE, DÉLKA 25 X Š.1 = 25_x000d_ DOPLNĚNÍ KCE NA ve zkolabovaném úseku 60 x 2,5 = 150</i>				
3	K	564811111	Podklad ze štěrku ŠD tl 50 mm	m2	150,000	60,00	9 000,00
P			<i>Poznámka k položce: _x000d_ ZADRČENÍ/KALENÍ HDK ŠD 0/63</i>				

