

**Dodatek č. 1**  
**k Pachtovní smlouvě ev. č. 0008/2021 uzavřené dne 31.03.2021**

mezi smluvními stranami

**Město Šlapanice**

Masarykovo náměstí 100/7, 664 51 Šlapanice  
zastoupené Mgr. Michaelou Trněnou, starostkou města  
IČO: 00282651  
DIČ: CZ 00282651  
bankovní spojení: KB Brno – venkov, č. ú. 19-0023122641/0100  
jako propachtovatel

a

**BONAGRO, a.s.**

se sídlem Jiříkovická 340, 664 08 Blažovice  
zastoupená [REDAKCE], předsedou představenstva  
zapsaná v obchodním rejstříku vedeném Krajským soudem v Brně, pod sp. zn. B 1290  
IČO: 49976524  
DIČ: CZ 49976524  
jako pachtýř

**I.**

**Úvodní ustanovení**

Smluvní strany uzavřely dne 31.03.2021 Pachtovní smlouvu ev. č. 008/2021 (Smlouva). Smluvní strany se dohodly na změně Smlouvy, spočívající ve zmenšení celkové výměry propachtovaných pozemků a na to navazující úpravě výše ročního pachtovného. Změny se týkají Čl. I a Čl. IV smlouvy.

**II.**

**Předmět dodatku, změny ve smlouvě**

1. Čl. I., odst. 1 zní nově takto:

1. Propachtovatel je vlastníkem

- pozemku **p. č. 202/61**, trvalý travní porost, o výměře 247 m<sup>2</sup>, k. ú. Jiříkovice a dále  
- pozemků v k. ú. Šlapanice u Brna, a to pozemků: **p. č. 2749/18**, orná půda, o výměře 548 m<sup>2</sup>, **p. č. 2812/187**, orná půda, o výměře 5 514 m<sup>2</sup>, **p. č. 2919/67**, orná půda, o výměře 960 m<sup>2</sup>, **p. č. 2919/68**, orná půda, o výměře 1 025 m<sup>2</sup>, **p. č. 2930/12**, orná půda, o výměře 1 899 m<sup>2</sup>, **p. č. 2943/70**, orná půda, o výměře 7 333 m<sup>2</sup>, **p. č. 2943/71**, orná půda, o výměře 4 226 m<sup>2</sup>, **p. č. 2943/72**, orná půda, o výměře 2 563 m<sup>2</sup>, **p. č. 2978/82**, orná půda, o výměře 2 205 m<sup>2</sup>, **p. č. 3102/100**, orná půda, o výměře 2 708 m<sup>2</sup>, **p. č. 3102/126**, orná půda, o výměře 778 m<sup>2</sup>, **p. č. 3102/127**, orná půda o výměře 1 865 m<sup>2</sup>, **p. č. 3102/128**, orná půda, o výměře 3 057 m<sup>2</sup>, **p. č. 3102/152**, orná půda, o výměře 2 642 m<sup>2</sup>, **p. č. 3102/153**, orná půda, o výměře 2 607 m<sup>2</sup>, **p. č. 3106/13**, trvalý travní porost, o výměře 1 980 m<sup>2</sup>, **p. č. 3110/33**, orná půda, o výměře 4 745 m<sup>2</sup>, **p. č. 3110/34**, orná půda, o výměře 4 043 m<sup>2</sup>, **p. č. 3110/35**, orná půda, o výměře 4 382 m<sup>2</sup>, **p. č. 3569/284**, orná půda, o výměře 1 930 m<sup>2</sup>, **p. č. 3569/337**, orná půda, o výměře 16 090 m<sup>2</sup> a **p. č. 3569/395**, orná půda, o výměře 7 308 m<sup>2</sup>.

Pozemky jsou zapsány v katastru nemovitostí u Katastrálního úřadu pro Jihomoravský kraj se sídlem v Brně, katastrální pracoviště Brno - venkov, na LV č. 10001, pro k.ú. Šlapanice u Brna a na LV 797 pro k. ú. Jiříkovice.

2. V Čl. I. za odst. 2. se vkládá nový odstavec označený 3. s tímto zněním:

3. Předmětem pachtu jsou pozemky

p. č. **202/61**, trvalý travní porost, o výměře 247 m<sup>2</sup>, v k. ú. Jiříkovice a

v k. ú. Šlapanice u Brna, pozemky

p. č. **2749/18**, orná půda, o výměře 548 m<sup>2</sup>,

p. č. **2812/187**, orná půda, o výměře 5 514 m<sup>2</sup>,

p. č. **2919/67**, orná půda, o výměře 960 m<sup>2</sup>,

p. č. **2919/68**, orná půda, o výměře 1 025 m<sup>2</sup>,

p. č. **2930/12**, orná půda, o výměře 1 899 m<sup>2</sup>,

část z pozemku p. č. **2943/70**, orná půda, o výměře 6 408 m<sup>2</sup>,

část z pozemku p. č. **2943/71**, orná půda, o výměře 2 176 m<sup>2</sup>,

p. č. **2943/72**, orná půda, o výměře 2 563 m<sup>2</sup>,

p. č. **2978/82**, orná půda, o výměře 2 205 m<sup>2</sup>,

p. č. **3102/100**, orná půda, o výměře 2 708 m<sup>2</sup>,

p. č. **3102/126**, orná půda, o výměře 778 m<sup>2</sup>,

p. č. **3102/127**, orná půda o výměře 1 865 m<sup>2</sup>,

p. č. **3102/128**, orná půda, o výměře 3 057 m<sup>2</sup>,

p. č. **3102/152**, orná půda, o výměře 2 642 m<sup>2</sup>,

p. č. **3102/153**, orná půda, o výměře 2 607 m<sup>2</sup>,

p. č. **3106/13**, trvalý travní porost, o výměře 1 980 m<sup>2</sup>,

p. č. **3110/33**, orná půda, o výměře 4 745 m<sup>2</sup>,

p. č. **3110/34**, orná půda, o výměře 4 043 m<sup>2</sup>,

p. č. **3110/35**, orná půda, o výměře 4 382 m<sup>2</sup>,

p. č. **3569/284**, orná půda, o výměře 1 930 m<sup>2</sup>,

p. č. **3569/337**, orná půda, o výměře 16 090 m<sup>2</sup>

p. č. **3569/395**, orná půda, o výměře 7 308 m<sup>2</sup>.

Celková výměra propachtovaných pozemků činí **77 556 m<sup>2</sup>**.

Přehled propachtovaných pozemků je uveden v příloze č. 1 tohoto dodatku, který je nedílnou součástí tohoto dodatku.

3. Z důvodu zmenšení výměry propachtovaných pozemků se snižuje celková výše pachtovného za rok.

Čl. IV. Pachtovné, odst 1. zní nově:

1. Pachtovné podle této smlouvy je stanoveno dohodou a činí 0,50 Kč/m<sup>2</sup>/ pachtovní rok, to je celkem 38.778 Kč (třicet osmtisíc sedm set sedmdesát osm korun českých). Pachtovné je osvobozeno od DPH podle § 56 a odst. 1 zákona 235/2004 Sb.).

### III.

#### Závěrečná ustanovení

1. Ostatní ujednání Pachtovní smlouvy ev.č. 0008/2021, ze dne 31.03.2021, zůstávají beze změny.

2. Smluvní strany prohlašují, že tento Dodatek č. 1 k Pachtovní smlouvě ev.č. 0008/2021, ze dne 31.03.2021, odpovídá jejich pravé a svobodné vůli, že si jej přečetly a že jeho obsahu rozumí a že jsou plně způsobilé k právním jednáním. Toto stvrzují svými vlastnoručními podpisy.
3. Smluvní strany výslovně souhlasí s tím, že všechny údaje uvedené v dodatku ke smlouvě, včetně osobních údajů, budou zveřejněny v registru smluv, podle zákona č. 340/2015 Sb., o zvláštních podmínkách účinnosti některých smluv, uveřejnění těchto smluv a o registru smluv (zákon o registru smluv). Město Šlapanice zašle smlouvu správci registru smluv k uveřejnění.
4. Tento dodatek č. 1 vstupuje v účinnost dnem 1.10.2021.

Doložka podle ust. § 41 zákona č. 128/2000 Sb., o obcích, v platném znění:

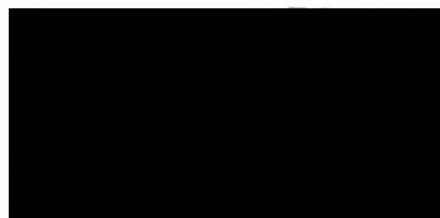
Záměr č. 6/2021 na změnu pachtovní smlouvy byl zveřejněn na úřední desce od 01.06.2021 do 17.06.2021. Rada města Šlapanice schválila tento Dodatek č. 1, ev. č. 0008/2021, SLP-KS/57474-21/VOJ, na své 90. schůzi, konané dne 11.08.2021.

Ve Šlapanicích dne 20. 08. 2021  
Propachtovatel



ŠLAPANICE  
na náměstí 100/7  
1 Šlapanice

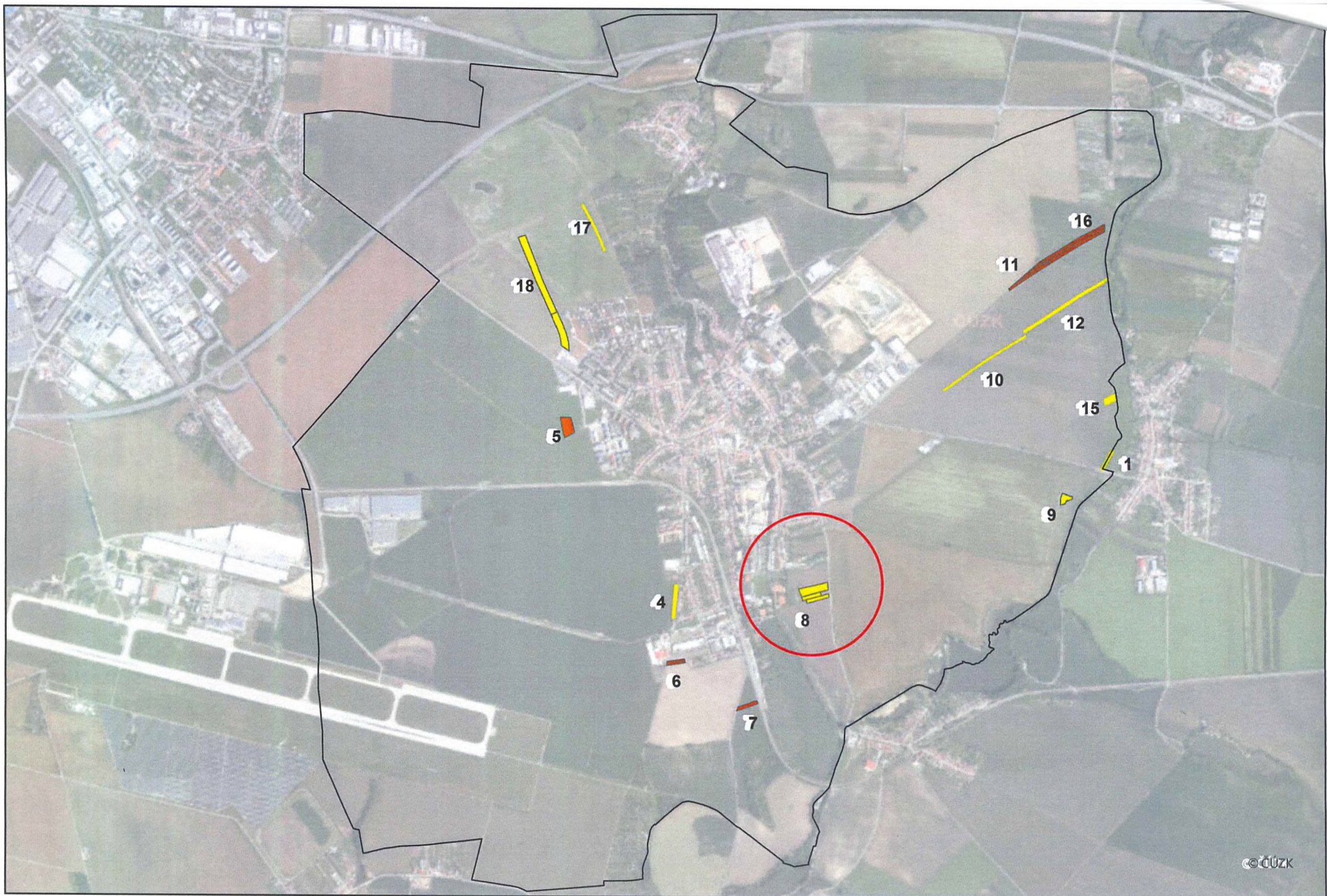
V *Šlapanicích* dne *31.8.* 2021  
pachtýř



Příloha : Seznam propachtovaných pozemků

BONAGRO			
<b>celek č. 1</b>			
katastrální území	Parcela	Výměra [m2]	Využití území
Jířkovice	202/61	247	trvalý travní porost
<b>celek č. 4</b>			
katastrální území	Parcela	Výměra [m2]	Využití území
Šlapanice u Brna	2749/18	548	orná půda
<b>celek č. 5</b>			
katastrální území	Parcela	Výměra [m2]	Využití území
Šlapanice u Brna	2812/187	5 514	orná půda nelze zaměňovat
<b>celek č. 6</b>			
katastrální území	Parcela	Výměra [m2]	Využití území
Šlapanice u Brna	2919/67	960	orná půda nelze zaměňovat
Šlapanice u Brna	2919/68	1 025	orná půda nelze zaměňovat
<b>celek č. 7</b>			
katastrální území	Parcela	Výměra [m2]	Využití území
Šlapanice u Brna	2930/12	1 899	orná půda nelze zaměňovat
<b>celek č. 8</b>			
katastrální území	Parcela	Výměra [m2]	Využití území
Šlapanice u Brna	2943/70	6 325	orná půda
Šlapanice u Brna	2943/71	2 135	orná půda
Šlapanice u Brna	2943/72	2 563	orná půda
<b>celek č. 9</b>			
katastrální území	Parcela	Výměra [m2]	Využití území
Šlapanice u Brna	2978/82	2 205	orná půda
<b>celek č. 10</b>			
katastrální území	Parcela	Výměra [m2]	Využití území
Šlapanice u Brna	3102/100	2 708	orná půda
<b>celek č. 11</b>			
katastrální území	Parcela	Výměra [m2]	Využití území
Šlapanice u Brna	3102/126	778	orná půda nelze zaměňovat
Šlapanice u Brna	3102/127	1 865	orná půda nelze zaměňovat
Šlapanice u Brna	3102/128	3 057	orná půda nelze zaměňovat
<b>celek č. 12</b>			
katastrální území	Parcela	Výměra [m2]	Využití území
Šlapanice u Brna	3102/152	2 642	orná půda
Šlapanice u Brna	3102/153	2 607	orná půda
<b>celek č. 15</b>			
katastrální území	Parcela	Výměra [m2]	Využití území
Šlapanice u Brna	3106/13	1 980	trvalý travní porost
<b>celek č. 16</b>			
katastrální území	Parcela	Výměra [m2]	Využití území
Šlapanice u Brna	3110/33	4 745	orná půda nelze zaměňovat
Šlapanice u Brna	3110/34	4 043	orná půda nelze zaměňovat
Šlapanice u Brna	3110/35	4 382	orná půda nelze zaměňovat
<b>celek č. 17</b>			
katastrální území	Parcela	Výměra [m2]	Využití území
Šlapanice u Brna	3569/284	1 930	orná půda
<b>celek č. 18</b>			
katastrální území	Parcela	Výměra [m2]	Využití území
Šlapanice u Brna	3569/337	16 090	orná půda
Šlapanice u Brna	3569/395	7 308	orná půda
<b>Celkem</b>		<b>77 556</b>	





■ Poze nky k pachtu    □ hranice města Šaparice  
■ Základní měřicí pásy

0      500      1 000 m

© ČÚZK