

Dodatek č. 2 ke smlouvě o školním stravování

ze dne 1.4.2019

Základní škola Zlín, Štefánikova 2514, příspěvková organizace

Štefánikova 2514, 760 01 Zlín

zastoupená: Mgr. Miroslavem Nejezchlebou, ředitelem školy

IČO: 71008080

DIČ: CZ71008080

bankovní spojení: 

(dále jen poskytovatel)

a

Obchodní akademie Tomáše Bati a Vyšší odborná škola ekonomická Zlín

náměstí T.G.Masaryka 3669, 761 57 Zlín

zastoupená: Mgr. Petrem Bělaškou, ředitelem školy

IČ: 00566411

(dále jen objednavatel)

Změna od 1.9.2021

Z důvodu změny režijních nákladů v roce 2021 měníme s platností od 1.9.2021 čl. II. smlouvy takto:

II. Cena

Náklady na školní stravování (1 oběd):

a) náklady na suroviny (pořizovací cena potravin)

31 Kč

b) režijní náklady

10 Kč

Celková kalkulace nákladů školního stravování

41 Kč

Školní jídelna povede jednotlivě účty strávníků, podle jmenovitých seznamů a přihlášek ke stravování. Přihlášky ke stravování předá poskytovatel objednavateli nejpozději do konce června školního roku pro nový školní rok. Objednavatel odevzdá poskytovateli do konce června předběžné jmenné seznamy tříd pro nový školní rok. Řádně vyplněné přihlášky ke stravování odevzdá objednavatel poskytovateli nejpozději do poloviny září každého školního roku.

Strávníci jsou povinni zakoupit si při zřízení účtu čipovou kartu v hodnotě 92 Kč. Pomocí čipové karty si objednávají a vyzvedávají obědy a předkládají ji při vkládání finanční hotovosti na účet. Z této vložené hotovosti se strávníkům vždy po objednání oběda odečte **cena jednoho oběda pro strávníky** (studenty objednavatele) ve výši **31 Kč** (pořizovací cena potravin).

Strávníci, kteří onemocní, si mohou oběd telefonicky odhlásit do 8:00 hodin nebo mají možnost si oběd vyzvednout do jídlonosiče a to pouze první den nemoci (Vyhláška o školním stravování č. 107/2005 Sb. v platném znění). Ostatní dny nepřítomnosti ve škole nemají nárok na zvýhodněnou cenu stravování a jsou povinni si jídlo odhlásit. Pokud tak neučiní, musí hradit jídlo v plné výši.

Náklady na 1 oběd:

a) náklady na suroviny (pořizovací cena potravin)

31,- Kč

b) ostatní provozní náklady

79,- Kč

Celková kalkulace nákladů (plná výše)

110,- Kč

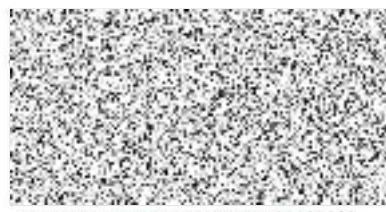
Při ukončení školního stravování odevzdá do kanceláře školní jídelny strážník (zákonný zástupce strážníka) odhlášku ze stravování, kde uvede způsob vrácení zůstatku z účtu. Po odevzdání nepoškozené čipové karty bude vráceno také 92 Kč (cena čipové karty). **Objednavatel bude hradit poskytovateli režijní náklady ve výši 10 Kč** za každý objednaný oběd a to na základě faktury vystavené poskytovatelem po uplynutí kalendářního měsíce, podle počtu objednaných obědů. Faktura bude obsahovat náležitosti daňového dokladu. V případě prodloužení s úhradou se sjednává pokuta ve výši 0,05 % z dlužné částky za každý den prodloužení.

Poskytovatel si vyhrazuje právo na změnu výše uvedených cen v případě změn pořizovací ceny potravin a režijních nákladů v souladu s platnými právními předpisy, které se vztahují na školní stravování.

Ve Zlíně 1.9.2021



poskytovatel



objednavatel