

**Správa Krkonošského národního parku**

Dobrovského 3, 543 01 Vrchlabí

IČ: 00088455, DIČ: CZ00088455

Bankovní spojení: [REDACTED]

tel.: (+420) 499 456 111, fax: (+420) 499 422 095

e-mail: podatelna@knap.cz, www.knap.cz

Dodavatel:

Bekot z.s.

Dlouhá 432

Vrchlabí - Podhůří 54303

IČ: 4308816

Objednávka č. OBJDEU-38-26/2021**Předmět objednávky:**

Na základě Rámcové dohody SMLDEU-38-9/2020 u Vás objednáme výřez dřevin s následnou manipulací dřevní hmoty na odvozní místo na lokalitě Rýchorská bouda.

Lokalita: Rýchorská Bouda**Počet dřevin určených k výřezu:** 97**Termín zásahu:** 1.9. - 15.11.2021 (výřez dřevin a manipulace s dřevní hmotou budou dokončeny do 30.10.2021, likvidace potěžebních zbytků do 15.11.2021, dále v závislosti na počasí a vhodných klimatických podmínkách).**Projekt:** Obnovný management krkonošských luk
CZ.05.4.27/0.0/0.0/19_120/0010296**Popis dílčí zakázky:**

Předmětem této dílčí objednávky z rámcové dohody č. SMLDEU-38-9/2020 je výřez označených dřevin s následnou manipulací dřevní hmoty na odvozní místo (manipulační plocha „U Pašovky“), viz Příloha č.3 – mapa lokality. Dřeviny určené k výřezům jsou označeny červeným kruhem o průměru 5 cm ve spodní části kmene (1,0 –1,5 m nad zemí). Označené dřeviny budou vyřezány na pařez o maximální výšce 15 cm nad úrovní terénu.

Pohyb vyvážecí techniky nebude prováděn v případě deštivého počasí a podmáčení povrchu půdy, tedy při nevhodných klimatických podmínkách.

Likvidace potěžebních zbytků je součástí této objednávky. Potěžebními zbytky se rozumí veškerá dřevní hmota vzniklá při výřezech. Likvidací potěžebních zbytků se rozumí štěpkování na odvozním místě s následným odvozem na předem zajištěné deponie zhotovitelem, které budou oznámeny zadavateli.

Další bližší specifikace jsou uvedeny v Rámcové dohodě.

Přílohy:

Příloha č.1 –kalkulace

Příloha č.2 -seznam dřevin

Příloha č.3 -mapa lokality

Příloha č.4 -mapa výřezů





Správa Krkonošského národního parku

Dobrovského 3, 543 01 Vrchlabí

IČ: 00088455, DIČ: CZ00088455

Bankovní spojení: ČNB, číslo účtu: 000-5830601/0710

tel.: (+420) 499 456 111, fax: (+420) 499 422 095

e-mail: podatelna@knap.cz, www.knap.cz

Datum plnění od: 1.9.2021

Datum plnění do: 15.11.2021

Předběžná cena: 158 721,91 Kč bez DPH

Příjemce (útvary): odd. ochrany přírody

Kontaktní osoba: Hevák Zdeněk, Ing.

Datum a podpis: 30.8.2021

Příkazce operace: Materna Jan, Mgr.

Datum a podpis: 1.9.2021

Správce rozpočtu: Harčarik Josef, Mgr.

Datum a podpis: 1.9.21

Objednávka je vyhotovena 2x - 1x pro odběratele, 1x pro dodavatele. Na fakturu uveďte výše uvedené číslo objednávky, název projektu a jeho číslo, jinak nebude uhrazena.



Správa Krkonošského národního parku

Dobrovského 3, 543 01 Vrchlabí

IČ: 00088455, DIČ: CZ00088455

Bankovní spojení: ČNB, číslo účtu: 000-5830601/0710

tel.: (+420) 499 456 111, fax: (+420) 499 422 095

e-mail: podatelna@knap.cz, www.knap.cz

V případě, že bude dodavatel v prodlení s termínem plnění, zavazuje se uhradit objednateli smluvní pokutu ve výši 0,05 % z ceny plnění za každý den prodlení. Tím však jeho povinnost plnit ve sjednaném rozsahu není dotčena. Dobu plnění je možné upravit dohodou smluvních stran, pokud nastanou okolnosti vylučující plnění ve sjednaném termínu. V případě prodlení kupujícího s placením faktury uhradí kupující prodávajícímu smluvní pokutu ve výši 0,05 % z nezaplacené částky každý den.

Pokud bude dodavatel v prodlení s plněním nebo bude mít opakovaně vady, je objednatel oprávněn odstoupit od této objednávky ihned ke dni doručení odstoupení dodavateli.

Změny této objednávky mohou být pouze písemně odsouhlasené oběma stranami.

Dodavatel souhlasí se zveřejněním této objednávky v registru smluv, je-li výše objednávky vyšší než 50 tisíc Kč bez DPH.

V z. Vrchlabí dne 30.8.21

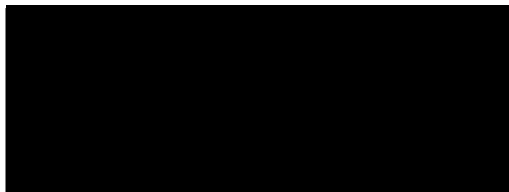
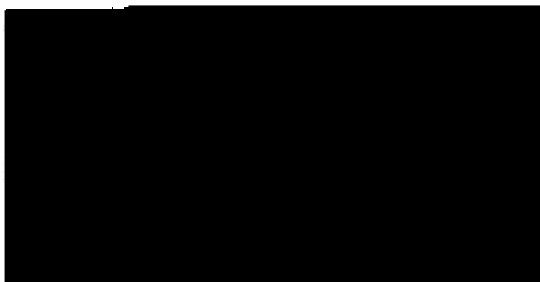
Souhlasím. Za dodavatele:

Bekot z.s.

Dlouhá 432

Vrchlabí - Podhůří 54303

IČ: 4308816



Lokalita	Výřezy					Vyvážení "P - OM"								Likvidace potěžebních zbytků*			Nabídková cena celkem Kč bez DPH		
	Počet kusů dřevin	Objem dřevin (m ³)	Stupeň stromové hmotnosti	Maximální cena Kč/m ³ bez DPH	Nabídková cena Kč/m ³ bez DPH	Vzdálenost (m)	Sklon (%)	Dřevo				Klest				Objem celkem (m ³)		Maximální cena Kč/m ³ bez DPH	Nabídková cena Kč/m ³ bez DPH
								Objem k odvozu (m ³)	Hmotnost (m ³)	Maximální cena Kč/m ³ bez DPH	Nabídková cena Kč/m ³ bez DPH	Poměr dřevní hmota/klest	Objem k odvozu (m ³)	Maximální cena Kč/m ³ bez DPH	Nabídková cena Kč/m ³ bez DPH				
Rýchorská Bouda	3	0,52	0	608	364,8	1950	8	4,03	do 0,3	576	345,6	1/3	329,04	480	288	438,72	10	0	158 721,91
	17	5,10	1	526	315,6														
	16	10,14	2	486	291,6														
	29	30,21	3	460	276														
	13	19,17	4	449	269,4														
	13	26,80	5	438	262,8														
	4	10,40	6	430	258														
2	7,34	7	425	255															
Celkem								109,68					329,04						158 721,91

*Likvidace potěžebních zbytků zahrnuje štěpkování vč. odvozu na deponii

tab. 1: Maximální sazby ceníku výřezů
za m³ při průměrné hmotnosti

Výřezy		
Stupeň stromové hmotnosti	Interval hmotnosti (m ³)	Maximální cena Kč/m ³
0	0,05 - 0,2	608
1	0,21 - 0,45	526
2	0,46 - 0,8	486
3	0,81 - 1,25	460
4	1,26 - 1,8	449
5	1,81 - 2,45	438
6	2,46 - 3,2	430
7	3,21 - 4,05	425
8	4,06 - 5	420

tab. 2: Maximální sazby ceníku za vyvážení m3 dřevní hmoty

Vyvážení - vyvážecí souprava**					
Hmotnost (m ³)		Základní sazba	Navýšení ceny dle odvozní vzdálenosti		
			nad 300 m	nad 600 m	nad 900 m
do 0,1	Kč/m ³	580	0,1	0,15	0,2
do 0,3	Kč/m ³	480	0,1	0,15	0,2
a výše	Kč/m ³	430	0,1	0,15	0,2
Charakteristika terénu			Navýšení ceny dle typu terénu		
Střední sklonitost - 9-25%, únosné až podmíněně únosné, s překážkami do 30 cm			0,05		
Vysoká sklonitost - 16-40%, únosné až podmíněně únosné, s překážkami nad 30 cm			0,1		

** Navýšení ceny za odvozní vzdálenost po 300 m se sčítá, celkové navýšení za odvozní vzdálenost a navýšení za terénní typ se rovněž sčítá.

tab. 3: Maximální sazba ceníku za vyvážení m3 klestu

Vyvážení klestu***				
Základní sazba	Navýšení ceny dle odvozní vzdálenosti			
	do 300 m	nad 300 m	nad 600 m	nad 900 m
Kč/m ³	400	0,1	0,15	0,20
Charakteristika terénu			Navýšení ceny dle typu terénu	
Střední sklonitost - 9-25%, únosné až podmíněně únosné, s překážkami do 30 cm			0,05	
Vysoká sklonitost - 16-40%, únosné až podmíněně únosné, s překážkami nad 30 cm			0,1	

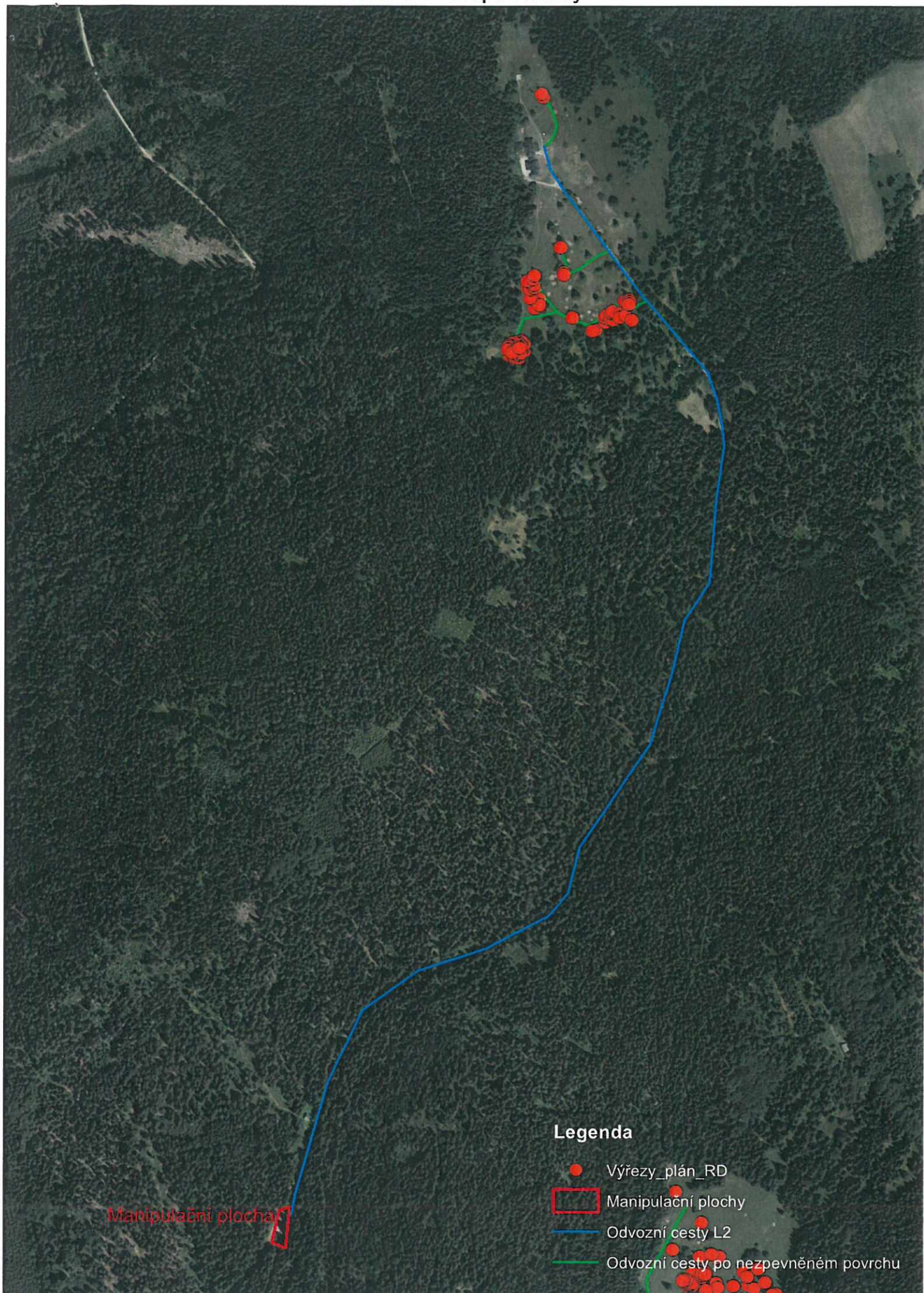
*** Navýšení ceny za odvozní vzdálenost po 300 m se sčítá, celkové navýšení za odvozní vzdálenost a navýšení za terénní typ se rovněž sčítá.

Předpokládaná cena za minutendr		
v rozsahu uvedeném v modelové situaci s přihlédnutím ke všem smluvním ujednáním.		
bez DPH	DPH 21%	včetně DPH
158 721,91	33 331,60	192 053,51

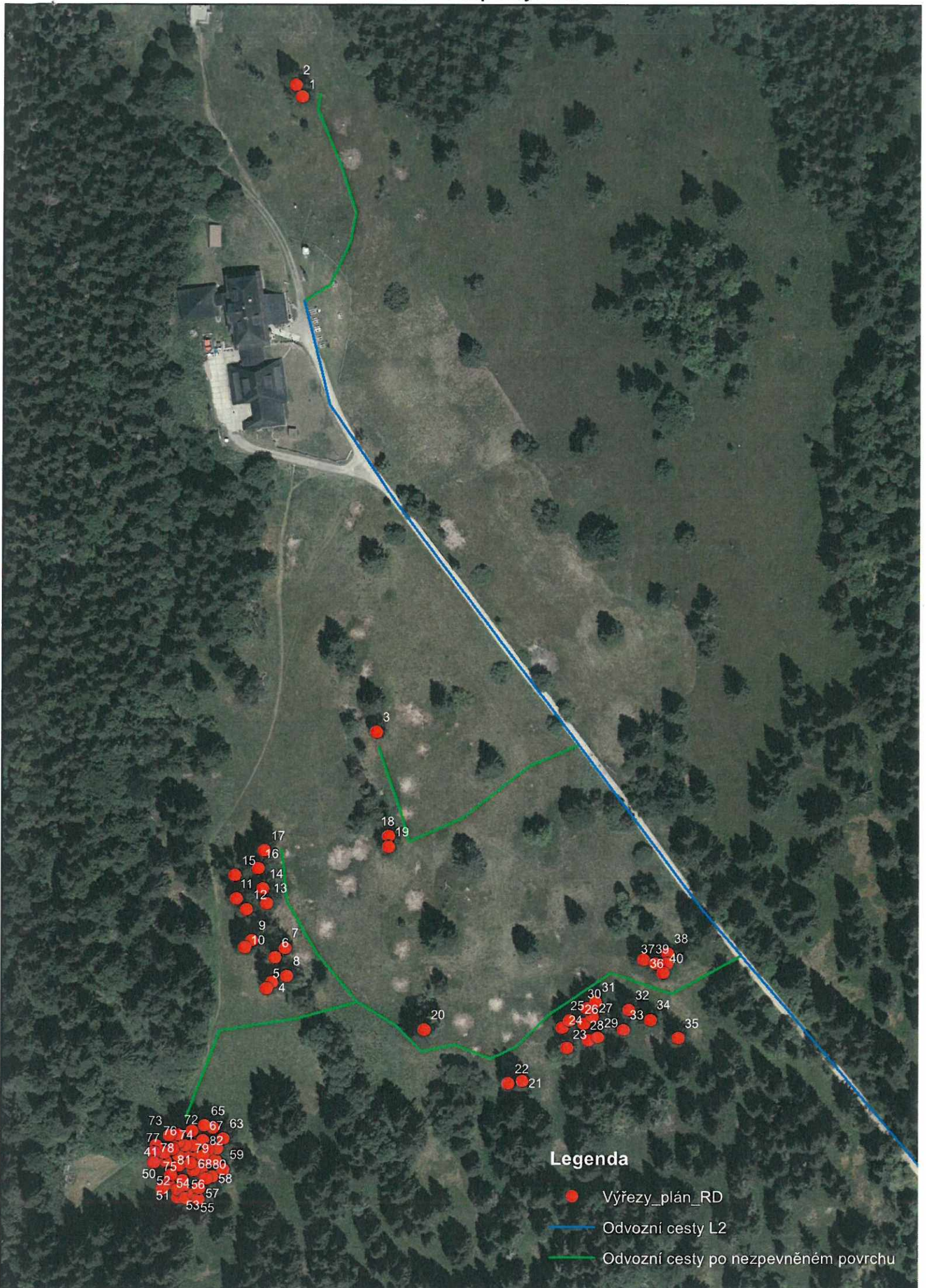
Příloha č.2 - seznam dřevin			
číslo výřezu	počet stromů	druh stromu	objem (m ³)
1	2	smrk	2,43
2	1	smrk	2,62
3	1	smrk	1,47
4	1	smrk	3,77
5	1	smrk	0,29
6	1	smrk	1,56
7	1	smrk	1,30
8	1	osika	0,91
9	2	smrk	2,32
10	1	smrk	0,76
11	1	smrk	2,24
12	1	smrk	1,55
13	1	smrk	2,19
14	1	smrk	2,06
15	2	smrk	2,04
16	1	smrk	2,77
17	1	smrk	3,57
18	1	smrk	1,89
19	1	smrk	1,17
20	1	smrk	2,21
21	2	smrk	1,75
22	1	smrk	1,36
23	1	smrk	1,06
24	1	smrk	0,85
25	1	smrk	0,49
26	1	smrk	0,41
27	1	smrk	1,03
28	1	smrk	1,24
29	1	smrk	1,35
30	1	smrk	1,00
31	1	smrk	1,55
32	1	smrk	1,24
33	1	smrk	0,97
34	1	smrk	1,95
35	1	smrk	1,90
36	1	smrk	1,36
37	1	smrk	1,23
38	1	smrk	1,55
39	1	smrk	1,84
40	12	smrk	3,22
41	1	smrk	0,36
42	1	smrk	0,70
43	1	smrk	1,62
44	1	smrk	2,29
45	1	smrk	1,11
46	1	smrk	2,49
47	1	smrk	0,53
48	1	smrk	0,18

49	1	smrk	0,73
50	1	smrk	0,77
51	1	smrk	1,74
52	1	smrk	0,45
53	1	smrk	0,88
54	1	smrk	1,85
55	1	smrk	0,66
56	1	smrk	1,12
57	1	smrk	2,52
58	1	smrk	2,39
59	1	smrk	0,81
60	1	smrk	0,90
61	1	smrk	1,18
62	1	smrk	0,37
63	1	smrk	1,83
64	1	smrk	0,85
65	1	smrk	0,97
66	1	smrk	0,52
67	1	smrk	0,20
68	1	smrk	0,53
69	1	smrk	0,75
70	1	smrk	0,92
71	1	smrk	0,65
72	1	smrk	0,14
73	1	smrk	0,46
74	1	smrk	0,67
75	1	smrk	2,16
76	1	smrk	0,76
77	1	smrk	0,47
78	1	smrk	0,70
79	1	smrk	1,42
80	1	smrk	1,10
81	1	smrk	1,13
82	1	smrk	1,34

Příloha č.3 - mapa lokality



Příloha č.4 - mapa výřezů



Legenda

- Výřezy_plán_RD
- Odvozní cesty L2
- Odvozní cesty po nebezpečném povrchu