

## Kupní smlouva

na „Dodání výstražných zařízení pro služební dopravní prostředky KŘPA“

### Smluvní strany

**Objednatel:**

**Česká republika – Krajské ředitelství policie hlavního města Prahy**

se sídlem: Kongresová 1666/2, 140 00 Praha 4 - Nusle

zastoupený: **plk. Ing. Pavlem Dombrovským**  
náměstkem ředitele Krajského ředitelství policie hl. m. Prahy  
pro ekonomiku

adresa: Česká republika – Krajské ředitelství policie hlavního města  
Prahy

IČO:

DIČ:

bankovní spojení:

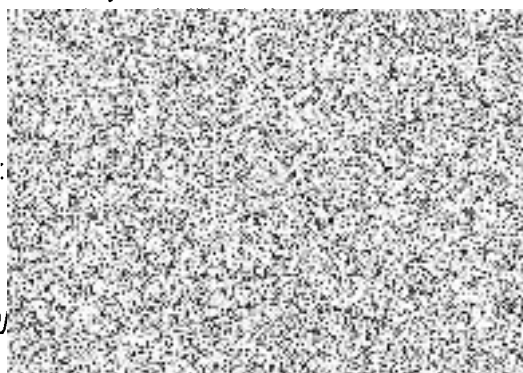
číslo účtu:

telefon:

e-mail:

(dále jen jako "objednatel")

a



**Dodavatel:**

**Holomý s. r. o.**

se sídlem: Hemy 829, Krásno nad Bečvou, 757 01 Valašské Meziříčí

zapsán:

IČO:

DIČ:

zastoupená:

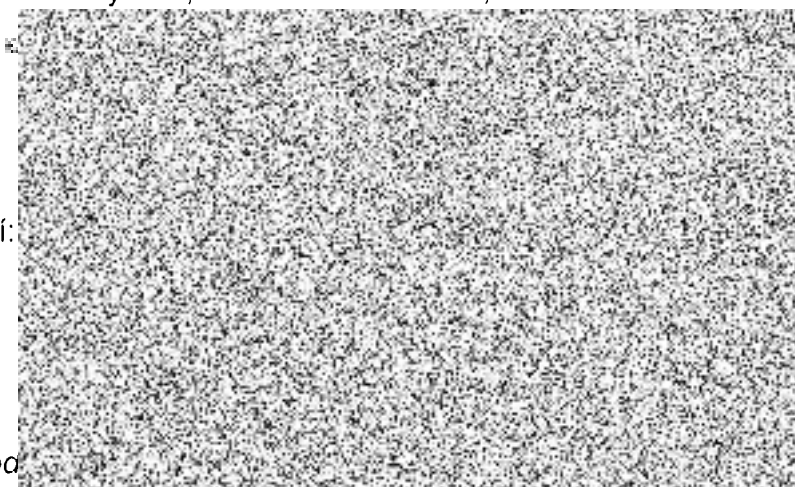
bankovní spojení:

číslo účtu:

tel.

e-mail:

(dále jen jako „dodavatel“)



uzavírají dle § 2079 a násl. zákona č.89/2012 Sb., Občanský zákoník, ve znění  
pozdějších předpisů (dále jen „Občanský zákoník“)

**tuto kupní smlouvu**

## Čl. I.

### Předmět smlouvy

- 1.1. Předmětem této smlouvy je dodání **výstražných zařízení** (specifikace předmětu plnění je uvedena v příloze č. 1, která je nedílnou součástí této kupní smlouvy), na základě cenové nabídky k veřejné zakázce malého rozsahu, vyhlášené přímým oslovením jednoho dodavatele cestou profilu zadavatele: <https://nen.nipez.cz/profil/KRP> pod evidenčním číslem N006/21/00019572 dne 27. 07. 2021.

## Čl. II.

### Cena

- 2.1. Celková cena za celý objem zakázky činí:

**114851,55 Kč bez DPH**  
**24118,83 Kč - 21% DPH**  
**138 970,38 Kč včetně DPH**

slovy: stotřicetosmtisíctdvětsetsedmdesát/83 korun českých včetně DPH.

Tato cena zahrnuje veškeré náklady dodavatele spojené s předmětem plnění a je nejvyšší přípustná.

## Čl. III.

### Práva a povinnosti smluvních stran

- 3.1. Práva a povinnosti dodavatele:

- a) dodat zboží dle čl. I této smlouvy, řádně a včas, v termínu, na kterém se s objednatelem dohodne, ve stanoveném místě, stanoveným způsobem a ve stanovené kvalitě se **záruční dobou** minimálně 24 měsíců, není-li stanovena vyšší.
- b) upozornit objednatele na překážky znemožňující provedení dodávek,
- c) nést odpovědnost za vadné a opožděné plnění a způsobené škody z tohoto plnění,
- d) dodržovat individuální pokyny objednatele,
- e) odstoupit od smlouvy při podstatném porušení povinností objednatele,
- f) požadovat od objednatele řádné a včasné zaplacení dohodnuté ceny.

- 3.2. Práva a povinnosti objednatele:

- a) poskytnout dodavateli potřebné spolupůsobení (součinnost) – poskytnout včas objednávku.

- b) převzít dodávku,
- c) oznámit dodavateli veškeré vady a požadovat jejich odstranění,
- d) zaplatit cenu za dodávku,
- e) odstoupit od smlouvy při podstatném porušení povinností dodavatele,
- f) požadovat od dodavatele náhradu za jeho vadné a opožděné plnění

#### Čl. IV.

##### Dodací podmínky

4.1. Dodavatel se zavazuje provést dodávku do 21 dnů po podpisu kupní smlouvy a obdržení konkrétní objednávky. Za datum splnění dodávky se považuje den převzetí dodávky dle dodacího listu podepsaného pověřeným pracovníkem objednatele.

4.2. Objednatel nabývá vlastnictví převzetím dodávky od dodavatele; převzetí bude prokázáno podpisem pověřeného pracovníka na dodacím listu.

4.3. Místo plnění

4.4. U předává

vatele.

4.5. Dopravu do místa plnění zajišťuje dodavatel na své náklady a je součástí celkové nabídkové ceny.

#### Čl. V.

##### Fakturace a placení

5.1. Smluvní strany se dohodly, že dodavatel vystaví fakturu za plnění nejpozději do 7 pracovních dnů od dodání zboží objednateli na základě konkrétní objednávky.

5.2. Smluvní strany se dohodly na splatnosti faktury 21 dnů od doručení faktury objednateli. Faktura je uhrazená dnem připsání fakturované částky na účet dodavatele.

5.3. Faktura musí obsahovat náležitosti daňového dokladu dle § 29 zákona č. 235/2004 Sb., o dani z přidané hodnoty, ve znění pozdějších předpisů a § 435 Občanského zákoníku. Přílohu faktury musí tvořit kopie dodacího listu potvrzená pověřeným pracovníkem objednatele.

5.4. Adresa pro zaslání faktur:

#### Čl. VI.

##### Odpovědnost za vady díla a záruka za jakost

6.1. Dodavatel poskytuje na dodané zboží se záruční dobou minimálně 24 měsíců, není-li stanovena vyšší. Dodavatel se zavazuje, že zboží bude po uvedené dobu způsobilé k použití pro obvyklý účel a zachová si obvyklé

vlastnosti. Záruka se nevztahuje na vady, u nichž dodavatel prokáže, že byly způsobeny objednatelem, třetí osobou nebo vyšší mocí (nahodilou událostí) a nezpůsobil je dodavatel.

- 6.2. Je-li vadné plnění podstatným porušením, postupuje objednatel v souladu s § 2106 a násl. Občanského zákoníku. Volbu práva z vadného plnění provede objednatel v souladu s platným Občanským zákoníkem a současně s oznámením vady písemně. Za písemné oznámení se považuje jak listinná (dopisem, faxem), tak elektronická (e-mailem, datovou schránkou) podoba uplatnění práva z vadného plnění.
- 6.3. Reklamace v záruční době bude zajištěna garantem záruky. Dodavatel je povinen započít reklamační úkony do 3 dnů od výzvy objednatele.
- 6.4. Nebude-li započata reklamace podle odstavce 6.3 nebo nedojde-li k odstranění požadované záruční vady v dohodnuté době, má objednatel právo na dodání nového materiálu za materiál reklamovaný, stejné kvality a stejného výrobce.

## **ČI. VII.**

### **Podmínky odstoupení od smlouvy**

7.1. Od smlouvy lze odstoupit, pokud dojde k podstatnému porušení smluvních vztahů a pokud tento úmysl oznámí oprávněná strana druhé straně do 10-ti dnů od vzniku podstatného porušení povinností.

7.2. Podstatným porušením smlouvy se rozumí, jestliže strana porušující smlouvu věděla nebo mohla vědět, že druhá strana při takovém porušení nebude mít zájem na takovém plnění smlouvy.

7.3. Za podstatné porušení se považuje zejména:

- a) prodlení dodavatele s dodáním zboží déle než 10 dnů a objednatel se přitom na tomto prodlení nijak nepodílel
- b) objednatel nesplní své finanční závazky vůči dodavateli a nebude schopen poskytnout takové záruky, že je splní v náhradním termínu.

7.4. Odstoupení je však přípustné teprve tehdy, když dodavatel dohodl s objednatelem písemně novou přiměřenou lhůtu ke splnění závazku a ta neúspěšně uplynula.

## **ČI. VIII.**

### **Smluvní pokuty a úroky z prodlení**

8.1. Smluvní strany se dohodly, že případné smluvní pokuty se budou řešit ve smyslu ustanovení §§ 2048 a 2051 a násl. občanského zákoníku, zákona č. 89/2012 Sb., ve znění pozdějších předpisů.

## Čl. IX.

### Závěrečná ustanovení

9.1. Smlouva nabývá platnosti dnem jejího oboustranného podpisu oprávněnými zástupci smluvních stran a účinnosti dnem uveřejnění v Registru smluv. Objednatel se zavazuje k jejímu uveřejnění.

9.2. Veškeré změny této smlouvy lze provádět pouze formou písemného dodatku potvrzeného oběma smluvními stranami.

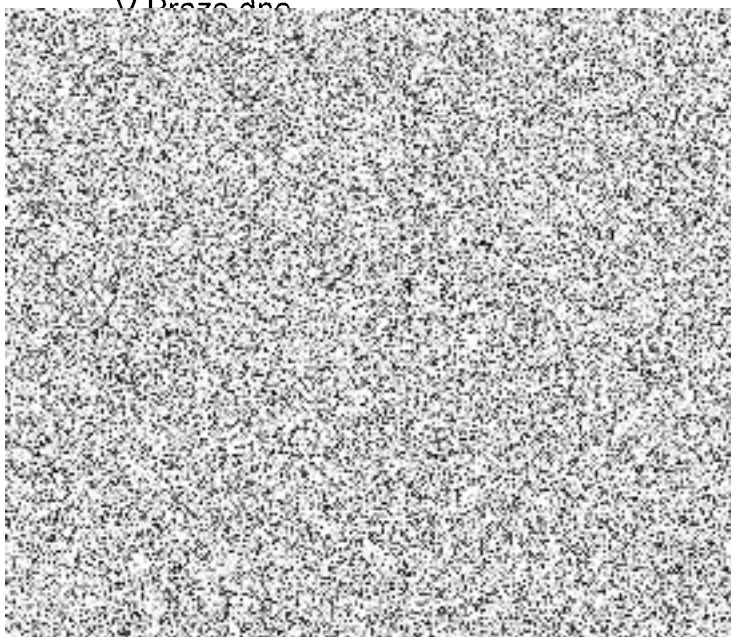
9.3. K zániku smlouvy může dojít:

- a) dohodou smluvních stran,
- b) odstoupením jednou ze smluvních stran z důvodů uvedených ve smlouvě.

9.4. Práva a povinnosti smluvních stran v této smlouvě výslovně neupravená se řídí příslušnými ustanoveními občanského zákoníku a předpisů souvisejících.

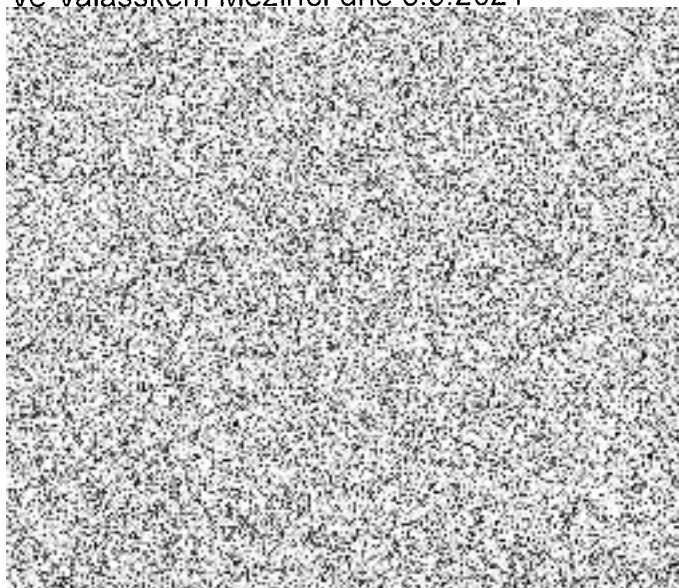
Za objednatele:

V Praze dne



Za dodavatele:

Ve Valašském Meziříčí dne 3.9.2021



Položka	Název a popis materiálu	Počet kusů	Cena za kus včetně DPH	Cena celkem včetně DPH
<b>349 - SKPV OET</b>				
2005012090	AZZ 400 A	1	4 677,88 Kč	4 677,88 Kč
2005012305	AZJ 400 A-3-0	1	900,24 Kč	900,24 Kč
2005012318	KABEL	1	687,28 Kč	687,28 Kč
2005012143	KABEL NAPÁJECÍ	1	803,44 Kč	803,44 Kč
2005012376	Souprava konektoru PS a REPRO	1	203,28 Kč	203,28 Kč
2005013814	SOUPRAVA JIŠTĚNÍ UNI	1	358,16 Kč	358,16 Kč
2005012320	AZD 400 A	1	164,56 Kč	164,56 Kč
2000011199	H 100	1	2 545,84 Kč	2 545,84 Kč
2107001269	LED B 53-mpower 4-8 LED STDM R65	2	3 591,28 Kč	7 182,56 Kč
2107001262	LED R 53-mpower 4-8 LED-STDM R65	2	3 591,28 Kč	7 182,56 Kč
2007001238	DRŽÁK SVÍTIDLA LED 53-mpower 4-za sklo	2	377,52 Kč	755,04 Kč
2005020397	VMLC 024L-3M-12B12R-90	1	8 218,32 Kč	8 218,32 Kč
2005012336	SOUPRAVA ZÁSUVKY	1	300,08 Kč	300,08 Kč
<b>347 - SKPV OOK</b>				
2005020220	VMLC 024L-3M-12B12R-DIM-90	2	8 808,80 Kč	17 617,60 Kč
2107001262	LED B 53-mpower 4-8 LED-STDM R65	1	3 591,28 Kč	3 591,28 Kč
2107001269	LED R 53-mpower 4-8 LED-STDM R65	1	3 591,28 Kč	3 591,28 Kč
2107001082	LED BR 39-n FORCE-WS-12	1	5 829,80 Kč	5 829,80 Kč
2000011199	H 100	1	2 545,84 Kč	2 545,84 Kč
2178416310	DRŽÁK REPRODUKTORU OCTAVIA III	1	604,40 Kč	604,40 Kč
2005012396	AZZ 400 B-M	1	8 082,80 Kč	8 082,80 Kč
2005012431	AZJ 400 B-M-6-0	1	3 078,24 Kč	3 078,24 Kč
2005012442	DRŽÁK OVLÁDACÍ JEDNOTKY AZJ 400 B-M-6-0	1	377,52 Kč	377,52 Kč
2005012143	KABEL NAPÁJECÍ (Z)	1	803,44 Kč	803,44 Kč
2005012376	SOUPRAVA KONEKTORU PS a REPRO	1	203,28 Kč	203,28 Kč
4005309334	KABEL OVLÁDACÍ JEDNOTKY RJ45, 5 m	1	106,48 Kč	106,48 Kč
4005309333	spojka RJ45	1	38,72 Kč	38,72 Kč
2005013814	SOUPRAVA JIŠTĚNÍ UNI, 4 POJISTKY	1	358,16 Kč	358,16 Kč
2005012336	SOUPRAVA ZÁSUVKY	3	300,08 Kč	900,24 Kč



2005012389	KABEL MAJÁK A REPRO BEZ SIPO	1	803,44 Kč	803,44 Kč
2005012917	OZN 102-CZ-Z-i-SC-R	1	3 678,40 Kč	3 678,40 Kč
2005020036	OZN 102-CZ-e-R	1	4 230,16 Kč	4 230,16 Kč
2005020608	OZI 102-CZ	1	302,50 Kč	302,50 Kč
<b>348 - OŘP III - 1. OOK</b>				
2005020220	VMLC 024L-3M-12B12R-DIM-90	1	8 808,80 Kč	8 808,80 Kč
2107001262	LED B 53-mpower 4-8 LED-STDM R65	1	3 591,28 Kč	3 591,28 Kč
2107001269	LED R 53-mpower 4-8 LED-STDM R65	1	3 591,28 Kč	3 591,28 Kč
2007001301	DRŽÁK SVÍTIDLA LED 53-mpower 4 za sklo-dual	1	805,88 Kč	805,88 Kč
2107001034	LED B 38-MS26-SM R65	2	3 146,00 Kč	6 292,00 Kč
2107001292	LED R 38-MS26-SM R65	2	3 146,00 Kč	6 292,00 Kč
2005012748	DRŽÁK SVÍTIDLA MS26 - do masky	2	600,16 Kč	1 200,32 Kč
2108417134	DRŽÁK SVÍTIDLA MS26 - zadní	1	445,28 Kč	445,28 Kč
2000011199	H 100	1	2 545,84 Kč	2 545,84 Kč
2005012396	AZZ 400 B-M	1	8 082,80 Kč	8 082,80 Kč
2005012431	AZI 400 B-M-6-0	1	3 078,24 Kč	3 078,24 Kč
2005012143	KABEL NAPÁJECÍ Z	1	803,44 Kč	803,44 Kč
2005012376	SUOPRAVA KONEKTORU PS a REPRO	1	203,28 Kč	203,28 Kč
4005309334	KABEL OVLÁDACÍ JEDNOTKY RJ45, 5m	1	106,48 Kč	106,48 Kč
4005309333	SPOJKA RJ45	1	38,72 Kč	38,72 Kč
2005012747	SUOPRAVA JIŠTĚNÍ, UNI, 4 POJISTKY	1	329,12 Kč	329,12 Kč
2008416278	KABEL MONITORU PROUDU - SIPO	1	1 432,64 Kč	1 432,64 Kč
2005012336	SOUPRAVA ZÁSUVKY	2	300,08 Kč	600,16 Kč
<b>Celková nabídková cena v Kč bez DPH</b>			114 851,55 Kč	
<b>DPH - 21%</b>			24 118,83 Kč	
<b>Celková nabídková cena v Kč včetně DPH</b>			138 970,38 Kč	

Kontaktní osoba

V Krásně nad Bečvou dne: 28.7.2021