

Objednávka č.j. KRPB-156955-3/ČJ-2021-0600MM- KRO

objednatel: Česká republika - Krajské ředitelství policie Jihomoravského kraje
Kounicova 24, 611 32 Brno



dodavatel: ZNAK Malá Skála, družstvo hodinářské a umělecké výroby, Vranové 1. díl 68,
468 22 Malá Skála

provozovna: Betlémská 836, 468 22 Železný Brod





1. Předmětem objednávky je nákup:
100 ks medailí Krajského ředitelství policie Jihomoravského kraje, I. stupně
materiál pozlacená tombaková slitina včetně tmavěmodré sametové etue.
á 608,63 Kč vč. DPH

50 ks medailí Krajského ředitelství policie Jihomoravského kraje, II. stupně
materiál starostříbrná tombaková slitina včetně tmavěmodré sametové etue.
á 462,22 Kč vč. DPH

100 ks medailí Krajského ředitelství policie Jihomoravského kraje, III. stupně
materiál tombaková slitina v provedení starobronz včetně tmavěmodré sametové etue.
á 450,12 Kč vč. DPH

100 ks plaket Krajského ředitelství policie Jihomoravského kraje,
materiál tombaková slitina včetně tmavěmodré sametové etue.
á 655,82 Kč vč. DPH

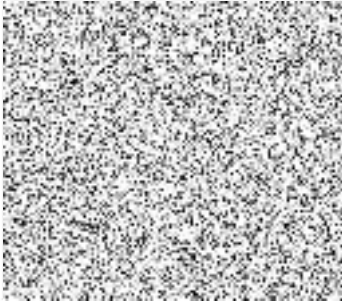
Popis a vzhled viz příloha.

2. Termín dodání: do 15. listopadu 2021.
3. Místo dodání: Krajské ředitelství policie Jihomoravského kraje, OMTZ, Kounicova 24, 611 32 Brno. Kontaktní osoba 
4. Cena je stanovena dohodou smluvních stran dle ust. § 2 zákona č. 526/1990 Sb, o cenách, v platném znění a činí bez DPH 162.104,96 Kč, včetně 21 % DPH činí 196.147,00 Kč (slovy: jednostodevadesátšesttisícstočtyřicetsedmkorunčeských).
5. Platební podmínky: Daňový doklad je splatný 21 dní po obdržení objednatel, daňový doklad dodavatel vystaví a zašle na výše uvedenou adresu objednatele nebo na e-mail  Na daňovém dokladu musí být uvedeno číslo objednávky, aby mohlo být zajištěno jeho řádné proplacení.

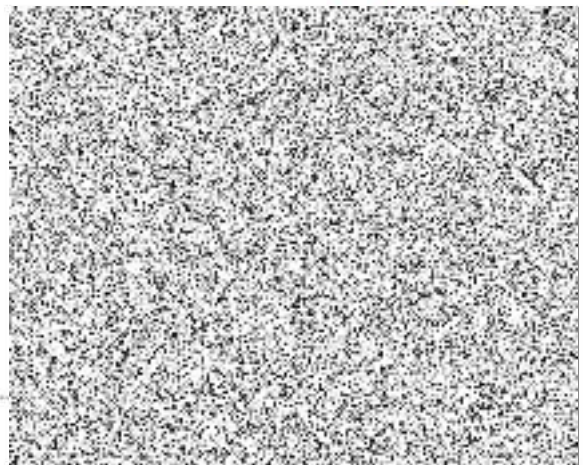
Jestliže je dodavatel dle zveřejnění správcem daně v registru plátců ke dni uskutečnění zdanitelného plnění nespolehlivým plátcem DPH, je odběratel oprávněn provést zajišťovací úhradu DPH na účet příslušného finančního úřadu a uhradit dodavateli pouze základ daně, tento postup je považován za splnění závazku odběratele.

6. V souladu se zákonem č. 340/2015 Sb., o zvláštních podmínkách účinnosti některých smluv, uveřejňování těchto smluv a o registru smluv (zákon o registru smluv), v platném znění, musí dodavatel přijetí objednávky při plnění nad 50.000 Kč bez DPH písemně potvrdit. Potvrzená objednávka bude objednatelem uveřejněna v registru smluv za podmínek stanovených zákonem.
7. Právní vztahy vyplývající z této objednávky se řídí právním řádem České republiky, zejména občanským zákoníkem.

V Brně dne 3.9.2021



V Malé Skále dne 9.9.2021



Popis a vyobrazení medaile a plakety

Medaile ředitele Krajského ředitelství policie Jihomoravského kraje I. stupně

a) popis medaile

Medaile je zhotovena z tombakové slitiny v pozlaceném provedení, má kruhový tvar o průměru 36 mm a tloušťku 2 mm. Uprostřed lícové strany medaile je znázorněn znak krajského ředitelství, pod nímž je umístěn nápis „BRNO“ a po obvodu medaile je umístěn kruhový nápis „KRAJSKÉ ŘEDITELSTVÍ POLICIE JIHOMORAVSKÉHO KRAJE“. Na rubové straně je symbol Policie České republiky. Medaile je pohyblivým průvlečným závěsem připevněna ke zdvojené stuze široké 37 mm, dlouhé 60 mm a ukončené připínací jehlicí. Stuha má barevné provedení dvou stejně širokých svisle orientovaných pruhů v pořadí barev bílá a červená. K medaili náleží stužka o rozměrech 37 x 11 mm barevně shodná se stuhou. Stužka je ve svém středu opatřena miniaturou, na níž je znázorněn znak krajského ředitelství. Součástí medaile je doklad o jejím udělení se jménem, příjmením, zkratkou hodnostního označení nebo hodnosti a akademickými či jinými obdobnými tituly osoby, již byla medaile udělena, a podpisem krajského ředitele. Medaile se předává v etuji. Medaile udělená in memoriam se předává bez stužky.

b) vyobrazení medaile



Medaile ředitele Krajského ředitelství policie Jihomoravského kraje II. stupně

a) popis medaile

Medaile je zhotovena z pakfonkové slitiny v provedení starostříbro, má kruhový tvar o průměru 36 mm a tloušťku 2 mm. Uprostřed lícové strany medaile je znázorněn znak krajského ředitelství, pod nímž je umístěn nápis „BRNO“ a po obvodu medaile je umístěn kruhový nápis „KRAJSKÉ ŘEDITELSTVÍ POLICIE JIHOMORAVSKÉHO KRAJE“. Na rubové straně je symbol Policie České republiky. Medaile je pohyblivým průvlečným závěsem připevněna ke zdvojené stuze široké 37 mm, dlouhé 60 mm a ukončené připínací jehlicí. Stuha má barevné provedení dvou stejně širokých svisle orientovaných pruhů v pořadí barev bílá a červená. K medaili náleží stužka o rozměrech 37 x 11 mm barevně shodná se stuhou. Stužka je ve svém středu opatřena miniaturou, na níž je znázorněn znak krajského ředitelství. Součástí medaile je doklad o jejím udělení se jménem, příjmením, zkratkou hodnostního označení nebo hodnosti a akademickými či jinými obdobnými tituly osoby, jíž byla medaile udělena, a podpisem krajského ředitele. Medaile se předává v etuji. Medaile udělená in memoriam se předává bez stužky.

b) vyobrazení medaile



Medaile ředitele Krajského ředitelství policie Jihomoravského kraje III. stupně

a) popis medaile

Medaile je zhotovena z tombakové slitiny v provedení starobronz, má kruhový tvar o průměru 36 mm a tloušťku 2 mm. Uprostřed lícové strany medaile je znázorněn znak krajského ředitelství, pod nímž je umístěn nápis „BRNO“ a po obvodu medaile je umístěn kruhový nápis „KRAJSKÉ ŘEDITELSTVÍ POLICIE JIHOMORAVSKÉHO KRAJE“. Na rubové straně je symbol Policie České republiky. Medaile je pohyblivým průvlečným závěsem připevněna ke zdvojené stuze široké 37 mm, dlouhé 60 mm a ukončené připínací jehlicí. Stuha má barevné provedení dvou stejně širokých svisle orientovaných pruhů v pořadí barev bílá a červená. K medaili náleží stužka o rozměrech 37 x 11 mm barevně shodná se stuhou. Stužka je ve svém středu opatřena miniaturou, na níž je znázorněn znak krajského ředitelství. Součástí medaile je doklad o jejím udělení se jménem, příjmením, zkratkou hodnostního označení nebo hodnosti a akademickými či jinými obdobnými tituly osoby, jíž byla medaile udělena, a podpisem krajského ředitele. Medaile se předává v etuji. Medaile udělená in memoriam se předává bez stužky.

b) vyobrazení medaile



Plaketa Krajského ředitelství policie Jihomoravského kraje

a) popis plakety

Plaketa je zhotovena z tombakové slitiny. Je složena ze základního dílu a zdobeného okruží. Základní díl s povrchovou patinovou úpravou má kruhový tvar o průměru 60 mm a tloušťce 4 mm. Rubová strana plakety je hladká, uprostřed lícové strany plakety je znázorněn znak krajského ředitelství, pod nímž je umístěn nápis „BRNO“ a po obvodu plakety je umístěn kruhový nápis „KRAJSKÉ ŘEDITELSTVÍ POLICIE JIHOMORAVSKÉHO KRAJE“. Pozlacené okruží má vnější průměr 70 mm a tloušťku 4 mm. Součástí plakety je doklad o jejím udělení se jménem, příjmením, zkratkou hodnostního označení nebo hodnosti a akademickými či jinými obdobnými tituly osoby, jíž byla plaketa udělena, a podpisem krajského ředitele.

b) vyobrazení plakety

