

S M L O U V A O D Í L O

č.j. KRPC-97300/ČJ-2021-0200VO-VZJ

dle zákona § 2586 a násl. zákona č. 89/2012 Sb., občanský zákoník (dále jen „občanský zákoník“)

I.

Smluvní strany

1. Objednatel

Česká republika - Krajské ředitelství policie Jihočeského kraje,
se sídlem Lannova tř. 193/26, 370 74 České Budějovice.

Zastoupená: brig. gen. Mgr. Bc. Luděk Procházka, ředitel krajského ředitelství

IČO: 75151511

není plátee DPH

Bankovní spojení: ČNB České Budějovice

číslo účtu: 64133881/0710

(dále jen „objednatel“)

2. Zhotovitel

společnost: JINDŘICH PARUS, voda-plyn-topení spol. s r.o.

sídlo: Ostrov 38, 383 01 Prachatice

zastoupený: p. Jindřichem Parusem, jednatelem

IČO: 418 79 236

DIČ: CZ41879236

Bankovní spojení: Komerční banka, a.s.

číslo účtu: 21443281/0100

telefon: +420 383 311 111

e-mail: j.parus@parus.cz

Zapsán v obchodním rejstříku, vedeném Krajským soudem v Českých Budějovicích, oddíl C, vložka 1174

(dále jen „zhotovitel“)

II.

Předmět díla

1. Předmětem díla je **„Oprava sociálního zázemí, kuchyňky, výměna podlahových krytin-budova A a budova D – v objektech Územního odboru Policie České republiky Strakonice (dále jen „ÚO PČR Strakonice“), Plánkova 629.**

2. Rozsah prací předmětu díla je blíže specifikován:

- zadávacími podklady objednatele,
- akceptovanou nabídkou zhotovitele, kdy soupis prací, dodávek a služeb z této nabídky tvoří nedílnou přílohu této smlouvy.

3. Součástí předmětu díla je také dodání potřebných materiálů a výrobků.

III.

Doba a místo plnění

Smluvní strany se dohodly na následujících základních lhůtách:

1. Zhotovitel se zavazuje zahájit práce na předmětném díle **nejpozději dne 10. září 2021**, pokud se smluvní strany dohodnou, je možné zahájit práce i dříve.

2. Zhotovitel se zavazuje dokončit a předat dílo objednateli **nejpozději do 96 kalendářních dnů od zahájení prací, tj. nejpozději do 14. 12. 2021.**

3. Objednatel se zavazuje předat zhotoviteli staveniště v termínu dle dohody, nejpozději však v den zahájení prací.
4. Místem plnění předmětu díla je objekt ÚO PČR Strakonice, Strakonice, Plánkova 629, na pozemku parc. č. 800/3, v kat. území Strakonice.
5. Stavební práce lze provádět v pracovní dny od 07:00 - 15:30 hod., případné nutné práce mimo stanovenou pracovní dobu je nutné s předstihem projednat se zástupcem objednatele.
6. Stavební práce budou probíhat za provozu areálu.

IV.

Cena díla

1. Smluvní strany se dohodly na ceně díla ve výši:

Cena díla bez DPH	1 852 138,51
DPH 21%	388 949,09
Cena díla včetně DPH	2 241 087,60
Slovy: dva miliony dvě stě čtyřicet jedna tisíc osmdesát sedm korun českých a šedesát haléřů vč. DPH	

2. Cena díla zahrnuje veškeré náklady zhotovitele spojené s provedením předmětu díla.
3. Cena díla je považována za cenu nejvýše přípustnou. Překročení nebo změna nabídkové ceny je možná pouze za předpokladu, že v průběhu realizace díla dojde ke změnám sazeb daně z přidané hodnoty, v takovém případě se automaticky připočte k cenám platná výše DPH bez nutnosti vyhotovení dodatku ke smlouvě.
4. Jakákoli záloha se nepřipouští.

V.

Platební podmínky

1. Cena díla bude fakturována průběžně dílčími fakturami vždy jedenkrát měsíčně, přičemž datum zdanitelného plnění příslušné faktury je vždy poslední den příslušného měsíce.
2. Dílčí fakturou jsou fakturovány pouze skutečně provedené práce a to vždy po řádném předání, převzetí a odsouhlasení dílčí části díla objednatelem prostřednictvím kontaktní osoby uvedené v čl. XIII, odstavci 1 dle schváleného „soupisu provedených prací“ jako skutečně provedené práce uvedené ve zjišťovacím protokolu.
3. Objednatel uhradí fakturovanou částku do 14 dnů od obdržení faktury zaslané ve dvojnásobném vyhotovení na adresu: **Krajské ředitelství policie Jihočeského kraje, Odbor správy majetku – Oddělení správy nemovitého majetku, Skupina stavební, Lannova tř. 193/26, 370 74 České Budějovice.**
Každá faktura musí být označena: „KRPC-97300/ČJ-2021-0200VO-VZJ“.
Nebude-li faktura takto identifikována, nebo nebude ve dvojnásobném vyhotovení, je objednatel oprávněn ji vrátit zhotoviteli, aniž by se tímto postupem dostal do prodlení s její splatností.
4. **Objednatel souhlasí s možnou alternativní formou doručení faktury v elektronické podobě, a to pouze jejím zasláním do datové schránky (eb8ai73).** V tomto případě bude předmět zprávy povinně označen:
„Faktura pro OSNM-skupina stavební, KRPC-97300/ČJ-2021-0200VO-VZJ“.
5. Faktury musí obsahovat všechny údaje uvedené v § 28 zákona č. 235/2004 Sb., o dani z přidané hodnoty, ve znění pozdějších předpisů a musí obsahovat náležitosti v souladu s občanským zákoníkem.
6. Objednatel může faktury do data splatnosti vrátit, obsahuje-li:

- nesprávné cenové údaje rozdílné s ustanoveními smlouvy,
- nesprávné náležitosti,
- chybí-li ve fakturách některé náležitosti dohodnuté touto smlouvou.

7. Způsob úhrady: převodním příkazem.

8. Faktury se považují za proplacené okamžikem odepsání fakturované částky z účtu objednatele ve prospěch účtu zhotovitele.

9. Objednatel je oprávněn pozdržet proplacení faktur do doby odstranění zjištěných eventuálních vad a nedodělků.

VI.

Povinnosti zhotovitele

1. Zhotovitel odpovídá za průběh prací, včetně pořádku na staveništi a za dodržování bezpečnosti práce pracovníky provádějícími dílo.

2. Zhotovitel je povinen zabezpečit pracovníky provádějící dílo ochrannými pomůckami, dále své pracovníky proškolit s předpisy k zajištění bezpečnosti a ochrany zdraví při práci, požární ochrany a sepsat o tom zápis.

3. Zhotovitel je povinen při realizaci díla dodržovat příslušná ustanovení právních norem a ostatních předpisů, které se týkají nejen jeho odborných činností stavebních a montážně technologických, ale i zajišťování požadavků bezpečnosti a ochrany zdraví při provádění těchto činností. Prostor stavby je pro realizaci díla předán zhotoviteli, který odpovídá za dodržování bezpečnosti a ochrany zdraví při práci a požární ochrany.

4. Zhotovitel je povinen zabezpečit v průběhu realizace díla vedení stavby odborným pracovníkem s příslušným oprávněním k odbornému vedení stavby (stavbyvedoucí ve smyslu příslušných ustanovení zákona č. 183/2006 Sb., stavební zákon), který má pro tuto činnost oprávnění (osvědčení o autorizaci) dle zákona č. 360/1992 Sb., o výkonu povolání autorizovaných architektů a o výkonu povolání autorizovaných inženýrů a techniků činných ve výstavbě, ve znění pozdějších předpisů.

5. Před zahájením prací předá zhotovitel objednateli harmonogram prací a protokol vyhodnocení bezpečnostních rizik prováděného díla, nedohodnou-li se smluvní strany jinak.

6. Po celou dobu realizace prací je zhotovitel povinen mít uzavřenou platnou smlouvu o pojištění odpovědnosti za škodu způsobenou činností zhotovitele na pojistnou částku v minimální výši 1 milion Kč.

7. Zhotovitel je povinen na svůj náklad zabezpečit, aby během realizace díla nedošlo ke škodám na díle, včetně škod na sousedních pozemcích a budovách, na trvalých porostech a podzemních či jiných vedeních.

8. Zhotovitel je povinen při realizaci díla postupovat tak, aby byly minimalizovány dopady na životní prostředí a dále přijmout taková opatření, aby minimalizoval prašnost, hluchost, vibrace a další negativní vlivy prováděných prací.

9. Zhotovitel je před zahájením prací povinen přijmout taková opatření, aby nedošlo k ohrožení bezpečnosti a zdraví osob (veřejnost, zaměstnanci) pohybujících se v místě plnění a také v místech přiléhajícího veřejného prostranství.

10. Zhotovitel je povinen dbát na dodržování protipožárních předpisů, zejména pak při pracích, jako jsou sváření, řezání a broušení kovových materiálů. Zhotovitel je povinen zajistit požární dohled po ukončení takových prací. Areál a jeho objekty se nacházejí v režimu zvýšeného požárního nebezpečí!

11. Případné vzniklé škody je zhotovitel povinen na své náklady odstranit.

12. Zhotovitel povinen před započatím díla předat objednateli – v souladu s právními předpisy o ochraně osobních údajů (GDPR) - seznam všech pracovníků včetně čísel občanského průkazu a registračních značek vozidel, která budou vjíždět na místo plnění. Osoby a vozidla

mimo seznam dle předchozí věty může zástupce objednatele vyloučit z provádění stavby a vykázat mimo místo plnění. Zaměstnanci se nesmí pohybovat mimo objednatelem určená místa, jinak mohou být vykázáni z provádění díla.

13. Objednatel si vyhrazuje právo ponechat si jím označený vybouraný materiál.

14. Ostatní vybouraný materiál, o který objednatel nebude mít zájem, bude likvidován zhotovitelem na jeho náklad včetně odvozu a skládkování.

15. Zhotovitel zajistí odvoz a recyklaci stavebního odpadu, případně ekologickou likvidaci, včetně případných poplatků, a to v souladu se zák. č. 541/2020 Sb., o odpadech. Doklady o likvidaci odpadů je zhotovitel povinen předložit objednateli u přejímajícího řízení.

16. Zhotovitel je povinen zamezit mísení recyklovatelných a opětovně použitelných stavebních odpadů s jinými odpady, aby bylo zajištěno v co nejširší míře jejich opětovné použití a recyklace.

17. Zhotovitel je povinen zabezpečit na své náklady rozvaděč s podružným měřením elektřiny a podružný vodoměr, či jiná samostatná měřicí místa na úhradu jím spotřebovaných médií. Zhotovitel je povinen spotřebovaná média objednateli uhradit před předáním díla podle čl. VIII, nedohodnou-li smluvní strany jinak.

18. Obvod staveniště je rámcově vymezen vlastním pozemkem objednatele. Pokud bude zhotovitel potřebovat pro vlastní realizaci stavby prostor větší, zajistí si jej na vlastní náklady a ve vlastní režii včetně povolení k záboru veřejného prostranství.

19. Zhotovitel se zavazuje, že při realizaci stavebních prací bude provádět průběžný úklid a zejména závěrečný úklid všech prostor dotčených s prováděním díla.

20. Zhotovitel je povinen v průběhu realizace díla dodržet podmínky zákona č. 88/2016 Sb., o zajištění dalších podmínek bezpečnosti a ochrany zdraví při práci, zejména Nařízení vlády, týkající se bouracích prací. Zařízení staveniště a prostory, kde budou probíhat stavební práce, budou označeny a zabezpečeny v souladu s Nařízením vlády č. 591/2006 o bližších minimálních požadavcích na bezpečnost a ochranu zdraví při práci na staveništích.

21. Před zahájením prací bude zhotovitel proškolen bezpečnostním technikem objednatele o podmínkách provádění prací v objektu objednatele.

22. Zhotovitel se zavazuje provádět každodenní úklid prostorů dotčených prováděním díla včetně závěrečného úklidu po dokončení díla.

VII.

Povinnosti objednatele

1. Objednatel zajistí zhotoviteli přiměřený přístup k místu provádění díla.
2. Objednatel nezajišťuje sociální zařízení staveniště.
3. Objednatel je povinen poskytnout potřebnou součinnost při zpřístupnění jednotlivých prostor.
4. Objednatel nebude zajišťovat skládky, ani hradit poplatky za uložení, včetně dopravy.

VIII.

Předání díla

1. Dílo je považováno za dokončené, bude-li převzato objednatelem bez uvedení výhrad, nedodělků či zjevných vad v protokole z investorského převzetí. Na základě tohoto protokolu je zhotovitel oprávněn provést závěrečnou fakturaci. Součástí předání díla budou zejména následující dokumenty:

- stavební deník;
- doklad o ekologické likvidaci odpadů vzniklých v průběhu stavby;

- další doklady vyplývající z charakteru prací a dodávek, doklady vyplývající ze stavebního zákona.

2. Objednatel je povinen zahájit přejímání provedeného díla do 10 kalendářních dnů od výzvy zhotovitele zapsané ve stavebním deníku. Objednatel se zavazuje přejímání díla ve zmíněné lhůtě zahájit a bez zbytečného odkladu je dokončit.

3. Objednatel je oprávněn odmítnout převzetí díla pro vady a nedodělky, které samy o sobě nebo ve svém úhrnu nebrání řádnému užívání díla.

4. Převzetí díla bude provedeno formou zápisu, který podepíší odpovědní pracovníci obou smluvních stran. Zápis bude obsahovat též soupis eventuálně zjištěných vad a nedodělků s dohodnutými lhůtami pro jejich odstranění.

5. Zhotovitel je povinen vyklidit staveniště do 5 kalendářních dnů od podepsání zápisu o převzetí díla, případně od termínu stanoveného pro odstranění vad a nedodělků, nedohodnou-li se smluvní strany jinak

IX.

Odovědnost za vady díla

1. Zhotovitel poskytne objednateli záruku za provedené dílo po dobu **60 měsíců** (*minimálně 60 měsíců*) ode dne podepsání zápisu o převzetí díla. Záruka na dodaná zařízení je stanovena na **24 měsíců** (*minimálně 24 měsíců*).

2. Výskyt eventuálních záručních vad oznámí objednatel zhotoviteli spolu s uplatňovanými reklamačními nároky bez zbytečného odkladu po jejich zjištění. Zhotovitel je povinen sdělit objednateli své stanovisko k reklamaci nejpozději do 5 kalendářních dnů od jejich doručení a zároveň si s objednatelem dohodne termín odstranění vad. Neučiní-li tak, má se za to, že reklamaci uznává a odstranění vad provede ve lhůtách uvedených níže.

3. Zhotovitel je povinen nastoupit na odstranění záruční vady do 5 kalendářních dnů od jejího řádného oznámení, nedohodne-li se s objednatelem jinak.

4. Zhotovitel je povinen odstranit záruční vadu do 15 kalendářních dnů od nástupu na odstranění záruční vady, nedohodne-li se s objednatelem jinak.

X.

Smluvní pokuty

1. Zhotovitel je povinen zaplatit objednateli za nedodržení termínu dokončení a předání díla smluvní pokutu ve výši 1 % z celkové ceny díla včetně DPH za každý, byť i započatý den prodlení.

2. Při prodlení s úhradou faktury je zhotovitel oprávněn účtovat objednateli zákonný úrok z neuhrazené fakturované částky vč. DPH.

3. V případě prodlení zhotovitele se zahájením stavebních prací má právo objednatel na smluvní pokutu v částce 1.000,- Kč. za každý, byť i započatý den prodlení.

4. V případě nesplnění termínu sjednaného v zápise o převzetí díla pro odstranění vad či nedodělků, zaplatí zhotovitel objednateli smluvní pokutu ve výši 1.000,- Kč za každý, byť i započatý den prodlení.

5. V případě, že nedojde k odstranění záručních vad v dohodnuté lhůtě, popřípadě ve lhůtě uvedené v článku IX, odst. 4, má objednatel právo na smluvní pokutu v částce 1.000,- Kč za každý, byť i započatý den prodlení.

6. V případě porušení bezpečnosti a ochrany zdraví při práci a požární ochrany je zhotovitel povinen uhradit objednateli smluvní pokutu ve výši 1.000,- Kč za každý zjištěný případ.

7. Povinnost uhradit smluvní pokutu vzniká dnem doručení výzvy k její úhradě povinné straně s dobou splatnosti 15 dnů, nedohodnou-li se smluvní strany jinak.

XI.

Změna smlouvy

1. Smlouvu lze měnit pouze písemným, oboustranně potvrzením ujednáním výslovně nazvaným: „Dodatek ke smlouvě o dílo“.

2. Dojde-li při realizaci díla k jakýmkoliv změnám, doplňkům, nebo rozšíření předmětu díla, vyplývajícím z podmínek při provádění díla, z odborných znalostí zhotovitele, je zhotovitel povinen provést soupis těchto změn, doplňků a rozšíření, ocenit je podle jednotkových cen použitých pro návrh ceny díla, a pokud to není možné, tak podle jím navrhovaných cen a předložit tento soupis objednateli k odsouhlasení, včetně návrhu případné změny termínu dokončení díla. Pokud tak zhotovitel neučiní, má se za to, že práce a dodávky jím realizované byly v předmětu díla a v jeho ceně zahrnuty.

3. Dojde-li při realizaci díla k jakýmkoliv změnám, doplňkům nebo rozšíření předmětu díla na základě požadavku objednatele, je objednatel povinen předat zhotoviteli soupis těchto změn, doplňků a rozšíření, který zhotovitel ocení podle jednotkových cen použitých pro návrh ceny díla, a pokud to není možné, tak podle jím navrhovaných cen a předložit oceněný soupis objednateli k odsouhlasení, včetně návrhu případné změny termínu dokončení díla.

XII.

Ostatní ujednání

1. Objednatel je povinen při vedení deníku v předepsané míře spolupůsobit.

2. Z důvodu právní jistoty strany prohlašují, že jejich závazkový vztah založený touto smlouvou se řídí občanským zákoníkem.

3. Po dobu provádění díla nese zhotovitel nebezpečí škody na prováděném díle.

4. Zhotovitel prohlašuje, že je pojištěn proti škodám, které mohou vzniknout jeho činností na majetku objednatele, a to minimálně v rozsahu, který odpovídá předmětu plnění.

5. Zhotovitel prohlašuje, že na sebe přebírá nebezpečí změny okolností dle § 1765 odst. 2, občanský zákoník.

XIII.

Kontaktní osoby

1. Za objednatele je ve věcech technických oprávněn jednat:

tel. mobil:

2. Za zhotovitele je ve věcech smluvních oprávněn jednat:

tel.:

Za zhotovitele je ve věcech technických oprávněn jednat:

p. tel.

XIV.

Závěrečná ustanovení

1. Smlouva nabývá platnosti dnem jejího podpisu oběma smluvními stranami a je účinná dnem zveřejnění v registru smluv, přičemž se smluvní strany dohodly, že povinným k uveřejnění v registru smluv je objednatel.
2. Smlouva je vyhotovena ve dvou (2) stejnopisech, každý s platností originálu, z nichž objednatel a zhotovitel obdrží po jednom (1) výtisku.
3. Smluvní strany svým podpisem stvrzují, že si smlouvu před jejím podpisem přečetly, s jejím obsahem souhlasí a tato je sepsána podle jejich pravé a skutečné vůle, srozumitelně a určitě, nikoli v tísní za nápadně nevýhodných podmínek.
4. Zhotovitel prohlašuje, že souhlasí s tím, aby objednatel použil jeho osobní údaje v souladu s Nařízením Evropského parlamentu a Rady 2016/679 (GDPR) a související vnitrostátní právní úpravu pro účely sepsání této smlouvy a její zpracování v systému SAP a zajištění řádného plnění práv a povinností plynoucích z uzavřeného smluvního vztahu.

Příloha: Oceněný soupis prací, dodávek a služeb

počet stran: 29

V Českých Budějovicích

dne: 8. 9. 2021



brig. gen. Mgr. Bc. Luděk Procházka
ředitel krajského ředitelství



V Prachaticích

dne: 29. 9. 2021



p. Jindřich Parus
jednatel

REKAPITULACE STAVBY

Kód: 04/2021
Stavba: ÚO PČR Strakonice, Plánkova 629 – budova „A a „D- oprava sociálního zázemí a kuchyňky, výměna podlahových krytín – P 2.0

KSO:
Místo: Areál Policie ÚO PČR Strakonice Budova A, č. parce

CC-CZ:
Datum: 5. 6. 2021

Zadavatel:
Krajské ředitelství policie Jihočeského kraje, se

IČ:
DIČ:

Uchazeč:
JINDŘICH PARUS, voda - plyn - topení, spol. s r.o.

IČ: 41879236
DIČ: CZ41879236

Projektant:


IČ: 71809236
DIČ:

Zpracovatel:


IČ: 71809236
DIČ:

Poznámka:

Cena bez DPH			1 852 138,51
DPH základní	Sazba daně	Základ daně	Výše daně
snížená	21,00%	1 852 138,51	388 949,09
	15,00%	0,00	0,00
Cena s DPH v CZK			2 241 087,60

Projektant _____ Zpracovatel _____

Datum a podpis: _____ Razítko _____ Datum a podpis: _____ Razítko _____

Objednavatel _____ Uchazeč _____



Datum a podpis: _____ Razítko _____ Datum a podpis: 5.9.2021 _____ Razítko _____



REKAPITULACE OBJEKTŮ STAVBY A SOUPISŮ PRACÍ

Kód: 04/2021
Stavba: ÚO PČR Strakonice, Plánkova 629 – budova „A a „D- oprava sociálního zázemí a kuchyňky, výměna podlahových krytin – P 2.0
Místo: Areál Policie ÚO PČR Strakonice Budova A, č. parce Datum: 5. 6. 2021
Zadavatel: Krajské ředitelství policie Jihočeského kraje, se Projektant:
Uchazeč: JINDŘICH PARUS, voda - plyn - topení, spol. s r.o. Zpracovatel:

Kód	Popis	Cena bez DPH [CZK]	Cena s DPH [CZK]
Náklady z rozpočtů		1 852 138,51	2 241 087,60
A	Objekt A	1 260 965,79	1 525 768,61
D	Objekt D	384 414,48	465 141,52
A, D	Vytápění A, D	67 211,17	81 325,52
VRN	Vedlejší rozpočtové náklady pro objekt A, D	139 547,07	168 851,95



KRYCÍ LIST SOUPISU PRACÍ

Stavba: ÚO PČR Strakonice, Plánkova 629 – budova „A a „D- oprava sociálního zázemí a kuchyňky, výměna podlahových krytin – P 2.0

Objekt: A - Objekt A

KSO: Místo: Areál Policie ÚO PČR Strakonice Budova A, č. parce

CC-CZ: Datum: 5. 6. 2021

Zadavatel: Krajské ředitelství policie Jihočeského kraje, se

IČ: DIČ:

Uchazeč: JINDŘICH PARUS, voda - plyn - topení, spol. s r. o.

IČ: 41879236 DIČ: CZ41879236

Projektant:

IČ: 71809236 DIČ:

Zpracovatel:

IČ: 71809236 DIČ:

Poznámka:

Cena bez DPH 1 260 965,79

	Základ daně	Sazba daně	Výše daně
DPH základní	1 260 965,79	21,00%	264 802,82
DPH snížená	0,00	15,00%	0,00

Cena s DPH v CZK 1 525 768,61

Projektant

Zpracovatel

Datum a podpis: Razítko

Datum a podpis: Razítko

Objednavatel

Uchazeč:

Datum a podpis: Razítko

Datum a podpis: Razítko

REKAPITULACE ČLENĚNÍ SOUPISU PRACÍ

Stavba: ÚO PČR Strakonice, Plánkova 629 – budova „A a „D- oprava sociálního zázemí a kuchyňky, výměna podlahových krytin – P 2.0

Objekt: A - Objekt A

Místo: Areál Policie ÚO PČR Strakonice Budova A, č. parce

Datum: 5. 6. 2021

Zadavatel: Krajské ředitelství policie Jihočeského kraje, se

Projektant:



Uchazeč: JINDŘICH PARUS, voda - plyn - topení, spol. s r.o.

Zpracovatel:

Kód dílu - Popis

Cena celkem [CZK]

Náklady ze soupisu prací**1 260 965,79**

HSV - Práce a dodávky HSV	270 586,68
1 - Zemní práce	12 548,24
2 - Zakládání	268,80
3 - Svislé a kompletní konstrukce	56 122,78
6 - Úpravy povrchů, podlahy a osazování výplní	71 344,87
9 - Ostatní konstrukce a práce, bourání	74 551,02
997 - Přesun sutě	44 634,49
998 - Přesun hmot	11 116,48
PSV - Práce a dodávky PSV	990 379,11
725 - Zdravotechnika - zařizovací předměty	35 631,13
735 - Ústřední vytápění - otopná tělesa	751,68
741 - Elektroinstalace - silnoproud	77 582,40
763 - Konstrukce suché výstavby	213 873,78
766 - Konstrukce truhlářské	116 635,60
771 - Podlahy z dlaždic	75 837,98
776 - Podlahy povlakové	503,91
D1 - SILNOPROUD	88 053,38
D2 - VODOVOD	43 286,95
D3 - ZAŘIZOVACÍ PŘEDMĚTY	99 623,52
781 - Dokončovací práce - obklady	218 905,12
783 - Dokončovací práce - nátěry	1 033,32
784 - Dokončovací práce - malby a tapety	18 660,34

SOUPIS PRACÍ

Stavba:

ÚO PČR Strakonice, Plánkova 629 – budova „A a „D- oprava sociálního zázemí a kuchyňky, výměna podlahových krytin – P 2.0

Objekt:

A - Objekt A

Místo:

Areál Policie ÚO PČR Strakonice Budova A, č. parce

Datum:

5. 6. 2021

Zadavatel:

Krajské ředitelství policie Jihočeského kraje, se

Projektant:

Uchazeč:

JINDŘICH PARUS, voda - plyn - topení, spol. s r.o.

Zpracovatel:

PČ	Typ	Kód	Popis	MJ	Množství	J.cena [CZK]	Cena celkem [CZK]
Náklady soupisu celkem							1 260 965,79
D		HSV	Práce a dodávky HSV				270 586,68
D		1	Zemní práce				12 548,24
1	K	113107044	Odstranění podkladu živičných tl 200 mm ručně	m2	4,000	120,00	480,00
	vv		"Odbourání asfaltových skladeb v tl. 0,2m"				
	vv		4		4,000		
	vv		Součet		4,000		
2	K	132212111	Hloubení rýh š do 800 mm v soudržných hominách třídy těžitelnosti I, skupiny 3 ručně	m3	5,200	986,00	5 127,20
	vv		"výkopové práce do hl. 1,5m"				
	vv		5,2		5,200		
	vv		Součet		5,200		
3	K	151101101	Zřízení příložného pažení a rozepření stěn rýh hl do 2	m2	9,000	89,00	801,00
	vv		"pažení"				
	vv		3*1,5*2		9,000		
	vv		Součet		9,000		
4	K	151101111	Odstranění příložného pažení a rozepření stěn rýh hl do 2 m	m2	9,000	35,00	315,00
5	K	174111101	Zásyp jam, šachet rýh nebo kolem objektů sypaninou se zhuťněním ručně	m3	8,160	89,00	726,24
	vv		9-0,36-0,48		8,160		
	vv		Součet		8,160		
6	K	174111109	Příplatek k zásypu za ruční prohození sypaniny sítím	m3	8,160	65,00	530,40

PČ	Typ	Kód	Popis	MJ	Množství	J.cena [CZK]	Cena celkem [CZK]
7	K	175111101	Obsypání potrubí ručně sypaninou bez prohození, ujoženou do 3 m "obsyp potrubí přípojky" 3*0,6*0,2 Součet	m3	0,360	480,00	172,80
	vv				0,360		
	vv				0,360		
8	M	58343810	kamenivo drcené hrubé frakce 4/8 0,36*2 Přepočtené koeficientem množství	t	0,720	980,00	705,60
					0,720		
9	K	460921122.1	Vyspravení krytu komunikací po překozech asfaltovým betonem tl 6 cm "oprava asf. krytu" 3*1 Součet	m2	3,000	1 230,00	3 690,00
	vv				3,000		
	vv				3,000		
	D	2	Zakládání				268,80
10	K	271562211	Podšyp pod základové konstrukce se zhuštěním z drobného kameniva frakce 0 až 4 mm "podšyp pod potrubí přípojky" 3*0,8*0,2 Součet	m3	0,480	560,00	268,80
	vv				0,480		
	vv				0,480		
	D	3	Svislé a kompletní konstrukce				56 122,78
11	K	342272215	Příčka z porobetonových hladkých tvárníc na tenkovrstvou maltu tl 75 mm "Porobetonové zdivo tl. 75 1.NP" 38,7944 "Porobetonové zdivo tl. 75 2.NP" 15,55 Součet	m2	54,344	620,00	33 693,28
	vv				38,794		
	vv				15,550		
	vv				54,344		
12	K	342272225	Příčka z porobetonových hladkých tvárníc na tenkovrstvou maltu tl 100 mm "Porobetonové zdivo tl. 100 1.NP" 0 "Porobetonové zdivo tl. 100 2.NP" 5,1 Součet	m2	5,100	680,00	3 468,00
	vv				0,000		
	vv				5,100		
	vv				5,100		
13	K	342272245	Příčka z porobetonových hladkých tvárníc na tenkovrstvou maltu tl 150 mm "Porobetonové zdivo - přízdívka u wc tl 150mm" 19,56 Součet	m2	19,560	750,00	14 670,00
	vv				19,560		
	vv				19,560		
14	K	342291111	Ukotvení příček montážní polyuretanovou pěnou tl příčky do 100 mm "těsnění styku příčky se stáv. konstrukcí PU pěnou" 57,7 Součet	m	57,700	45,00	2 596,50
	vv				57,700		
	vv				57,700		
15	K	342291121	Ukotvení příček k cihelným konstrukcím plochými kotvami "Připojení příček ke stáv. konstr. kotva+turbošrouby" 33,9 Součet	m	33,900	50,00	1 695,00
	vv				33,900		
	vv				33,900		
	D	6	Úpravy povrchů, podlahy a osazování výplní				71 344,87
16	K	612321141	Vápenocementová omítka štuková dvouvrstvá vnitřních stěn nanášená ručně "vnitřní omítka příček plynosilikát 1 np" 33,836 "vnitřní omítka příček plynosilikát 2.np" 16,83 Součet	m2	50,666	280,00	14 186,48
	vv				33,836		
	vv				16,830		
	vv				50,666		
17	K	612325101	Vápenocementová hrubá omítka ryh ve stěnách šířky do 150 mm "zahazování ryh po instalacích" "bourání drážky ve zdivu pro kanalizaci vovovod 50/70 (cp)" 17,5*0,07 "bourání drážky ve zdivu pro kanalizaci vovovod 50/70 (plynosilikát)" 27,1*0,07 "bourání drážek 150/150 pro nové stoupačky" 30*0,15 "zasekání stávající elektroinstalace ke klimatizaci" 4*0,06 Součet	m2	7,862	150,00	1 179,30
	vv				1,225		
	vv				1,897		
	vv				4,500		
	vv				0,240		
	vv				7,862		
18	K	612325422	Oprava vnitřní vápenocementové štukové omítky stěn v rozsahu plochy do 30% "oprava stávajících omítek v rozsahu 30% (nad obklady) 1.np" 3,6432 "oprava stávajících omítek v rozsahu 30% (nad obklady) 2.np" 2,1384 "oprava omítek kuchyňka 2.np" 2,75 "oprava omítek stěn v rozsahu 30% 1.PP " 83,875 Součet	m2	92,406	168,00	15 524,21
	vv				3,643		
	vv				2,138		
	vv				2,750		
	vv				83,875		
	vv				92,406		
19	K	612821031	Vnitřní vyrovnávací omítka prováděná ručně "srovnání podkladu pod obklady 1.np" 57,75 "srovnání podkladu pod obklady 2.np" 48,4 "srovnání podkladu pod obklady u umyvadel v kancelářích" 12,21 Součet	m2	118,360	208,00	24 618,88
	vv				57,750		
	vv				48,400		
	vv				12,210		
	vv				118,360		
20	K	642942111	Osazování zárubní nebo rámců dveřních kovových do 2,5 m2 na MC 2+1 Součet	kus	3,000	800,00	2 400,00
	vv				3,000		
	vv				3,000		
21	K	642945111	Osazování protipožárních nebo protiplynových zárubní dveří jednokřídlých do 2,5 m2 4	kus	4,000	850,00	3 400,00
	vv				4,000		

27

PČ	Typ	Kód	Popis	MJ	Množství	J.cena [CZK]	Cena celkem [CZK]
	vv		Součet		4,000		
22	M	55331557	Zárubeň jednokřídlá ocelová pro zdění s protipožární úpravou tl stěny 75-100mm rozměru 800/1970, 2100mm	kus	4,000	1 204,00	4 816,00
	vv		4		4,000		
	vv		Součet		4,000		
23	M	55331556	Zárubeň jednokřídlá ocelová pro zdění s protipožární úpravou tl stěny 75-100mm rozměru 700/1970, 2100mm	kus	3,000	1 740,00	5 220,00
	vv		2+1		3,000		
	vv		Součet		3,000		
D	9		Ostatní konstrukce a práce, bourání				74 551,02
24	K	938908411	Čištění vozovek splachováním vodou	m2	200,000	2,00	400,00
	vv		"Opatření k zamezení vyvážení nečistot ze stavby, vč. průběžného čištění přilehlých komunikací"				
	vv		100*2		200,000		
	vv		Součet		200,000		
25	K	952905241	Dokončující úklid budov bytové nebo občanské	m2	74,760	70,00	5 233,20
	vv		"1 pp"				
	vv		5*3		15,000		
	vv		"1 NP"				
	vv		7,8*3,6		28,080		
	vv		"2 NP"				
	vv		8,8*3,6		31,680		
	vv		Součet		74,760		
26	K	962031132	Bourání příček z cihel pálených na MVC tl do 100 mm	m2	108,910	98,00	10 673,18
	vv		"demolice příček z dutých cihel 1.NP"				
	vv		58,5		58,500		
	vv		"demolice příček z dutých cihel 2.NP"				
	vv		50,41		50,410		
	vv		Součet		108,910		
27	K	962032230	Bourání zdiva z cihel pálených nebo vápenopískových na MV nebo MVC do 1 m3	m3	0,690	2 560,00	1 766,40
	vv		"bourání nik pro otopná tělesa v CP hl. 150mm"				
	vv		4,6*0,15		0,690		
	vv		Součet		0,690		
28	K	965042131	Bourání podkladů pod dlažby nebo mazanin betonových nebo z litého asfaltu tl do 100 mm pl do 4 m2	m3	3,556	2 540,00	9 032,24
	vv		"Bourání mazanin tl. 50mm o š 150mm v místech založení příček 1.np"				
	vv		1,8225		1,823		
	vv		"bourání mazanin tl. 50mm o š 150mm v místech založení příček 2.np"				
	vv		1,7325		1,733		
	vv		Součet		3,556		
29	K	965081213	Bourání podlah z dlaždic keramických tl do 10 mm plochy přes 1 m2	m2	45,930	120,00	5 511,60
	vv		"bourání dlažeb keramických 1.np včetně lepidla"				
	vv		23,06		23,060		
	vv		"bourání dlažeb keramických 2.np včetně lepidla"				
	vv		22,87		22,870		
	vv		Součet		45,930		
30	K	965081611	Odsekání soklíků rovných	m	2,000	35,00	70,00
	vv		"bourání keramického soklíků 1.np Přebourání otvoru na chodbě"				
	vv		1		1,000		
	vv		"bourání keramického soklíků 2.np Přebourání otvoru na chodbě"				
	vv		1		1,000		
	vv		Součet		2,000		
31	K	968072455	Vybourání kovových dveřních zárubní pl do 2 m2	m2	17,000	180,00	3 060,00
	vv		"vybourání kovových dveřních zárubní 1.np"				
	vv		9		9,000		
	vv		"vybourání kovových dveřních zárubní 2.np"				
	vv		8		8,000		
	vv		Součet		17,000		
32	K	969021112	Vybourání vnitřního litinového potrubí do DN 100	m	10,800	187,00	2 019,60
	vv		"bourání stávající litinová kanalizace připojovací k umavadiům"				
	vv		10,8		10,800		
	vv		Součet		10,800		
33	K	969021113	Vybourání vnitřního litinového potrubí do DN 200	m	74,200	208,00	15 433,60
	vv		"bourání stávající litinová kanalizace - stoupačky + připojovací k wc"				
	vv		74,2		74,200		
	vv		Součet		74,200		
34	K	974031132	Vysekání rýh ve zdivu cihelném hl do 50 mm š do 70 mm	m	17,500	120,00	2 100,00
	vv		"bourání drážky ve zdivu pro kanalizaci vovovod 50/70 (cp)"				
	vv		17,5		17,500		
	vv		Součet		17,500		
35	K	974032132	Vysekání rýh ve stěnách nebo příčkách z dutých cihel nebo tvárníc hl do 50 mm š do 70 mm	m	27,100	132,00	3 577,20
	vv		"bourání drážky ve zdivu pro kanalizaci vovovod 50/70 (plynosilikát)"				
	vv		27,1		27,100		
	vv		Součet		27,100		
36	K	974032164	Vysekání rýh ve stěnách nebo příčkách z dutých cihel nebo tvárníc hl do 150 mm š do 150 mm	m	30,000	236,00	7 080,00
	vv		"bourání drážek 150/150 pro nové stoupačky"				
	vv		30		30,000		
	vv		Součet		30,000		
37	K	977332122	Frézování drážek ve stěnách z cihel včetně omítky do 60x60 mm	m	12,700	87,00	1 104,90
	vv		"bourání drážky ve zdivu pro kanalizaci 60/60 (cp)"				
	vv		8,7		8,700		
	vv		"zasekání stávající elektroinstalace ke klimatizaci"				

20

PČ	Typ	Kód	Popis	MJ	Množství	J.cena [CZK]	Cena celkem [CZK]
	W		4		4,000		
	W		Součet		12,700		
38	K	977332222	Frézování drážek ve stěnách z dutých cihel nebo tvárníc včetně omítky do 60x60 mm	m	9,100	65,00	591,50
	W		"bourání drážky ve zdivu pro kanalizaci 60/60 (plynosilikát)"				
	W		9,1		9,100		
	W		Součet		9,100		
39	K	978059541	Odsekání a odebrání obkladů stěn z vnitřních obkládaček plochy přes 1 m2	m2	86,220	80,00	6 897,60
	W		"bourání obkladů umyvadel kanceláře"				
	W		11,1		11,100		
	W		"bourání obkladů keramických 1.np"				
	W		47,79		47,790		
	W		"bourání obkladů keramických 2.np"				
	W		27,33		27,330		
	W		Součet		86,220		
D	997		Přesun sutě				44 634,49
40	K	997013112	Vnitrostavební doprava suti a vybouraných hmot pro budovy v do 9 m s použitím mechanizace	t	50,606	560,00	28 339,36
41	K	997006511	Vodorovná doprava suti s naložením a složením na skládku do 100 m	t	50,606	35,00	1 771,21
42	K	997006519	Příplatek k vodorovnému přemístění suti na skládku ZKD 1 km přes 1 km	t	455,454	8,00	3 643,63
	W		50,606*9*Přepočtené koeficientem množství		455,454		
	W		Poplatek za uložení na skládce (skládkovné)				
43	K	997013609	slavebního odpadu ze směsí nebo oddělených frakcí betonu, cihel a keramických výrobků kód odpadu 17 01 07	t	50,606	215,00	10 880,29
D	998		Přesun hmot				11 116,48
44	K	998011002	Přesun hmot pro budovy zděné v do 12 m	t	12,807	868,00	11 116,48
D	PSV		Práce a dodávky PSV				990 379,11
D	725		Zdravotnicka - zařizovací předměty				35 631,13
45	K	725110814	Demontáž klozetu Kombi, odsávací	soubor	11,000	52,00	572,00
	W		"Odstranění stáv. zařizovacích předmětů (5xumyvadlo, 1xvýlevka, 5xWC, 3xpis) 1.np"				
	W		5		5,000		
	W		"Odstranění stáv. zařizovacích předmětů (5xumyvadlo, 1xvýlevka, 6xWC, 2xpis) 2.np"				
	W		6		6,000		
	W		Součet		11,000		
46	K	725291621	Doplňky zařízení koupelen a záchodů nerezové zásobník toaletních papírů	soubor	8,000	1 420,00	11 360,00
	W		"Nerezový zásobník na toaletní papír pr. 290x100, uzamykatelný"				
	W		8		8,000		
	W		Součet		8,000		
47	K	725291631	Doplňky zařízení koupelen a záchodů nerezové zásobník papírových ručníků	soubor	4,000	1 500,00	6 000,00
	W		"Nerezový zásobník na papírové ručníky, uzamykatelný"				
	W		4		4,000		
	W		Součet		4,000		
48	K	725291631.1	Doplňky zařízení koupelen a záchodů nerezové háčky	soubor	20,000	290,00	5 800,00
	W		"Nerezový háček nalepovací"				
	W		20		20,000		
	W		Součet		20,000		
49	K	725291631.2	Doplňky zařízení koupelen a záchodů nerezový držák na WC stětku	soubor	8,000	890,00	7 120,00
	W		"Nástěnný nerezový držák na WC stětku, nádobka skleněná, vyjímatelná, kotvení ke" stěně				
	W		"záruka možnosti výměny opotřebovaných komponentů"				
	W		8		8,000		
	W		Součet		8,000		
50	K	725311131	Dřez dvojítlý nerezový se zápachovou uzávěrkou nástavný 900x600 mm	soubor	1,000	2 398,00	2 398,00
	W		1		1,000		
	W		Součet		1,000		
51	K	725330820	Demontáž výlevka diturvitová	soubor	2,000	132,00	264,00
	W		"Odstranění stáv. zařizovacích předmětů (5xumyvadlo, 1xvýlevka, 5xWC, 3xpis) 1.np"				
	W		1		1,000		
	W		"Odstranění stáv. zařizovacích předmětů (6xumyvadlo, 1xvýlevka, 6xWC, 2xpis) 2.np"				
	W		1		1,000		
	W		Součet		2,000		
52	K	210020951.1	Dodávka a montáž tabulky nerezové	kus	4,000	450,00	1 800,00
53	K	998725102	Přesun hmot tonážní pro zařizovací předměty v objektech v do 12 m	t	0,031	10 230,00	317,13
D	735		Ústřední vytápění - otopná tělesa				751,68
54	K	735121810	Demontáž otopného tělesa ocelového článkového	m2	8,640	87,00	751,68
	W		"demontáž a odvoz radiátorů z 1.np"				
	W		4*1,2*0,8		3,840		
	W		"demontáž a odvoz radiátorů z 2.np"				
	W		5*1,2*0,8		4,800		
	W		Součet		8,640		
D	741		Elektroinstalace - silnoproud				77 582,40
55	K	Pol50	Krabice přístrojová KU6B	ks	19,000	15,00	285,00
56	K	Pol51	Krabice KR68 vč. víčka vč. zapojení svorek	ks	6,000	180,00	1 080,00
57	K	Pol52	Kabel CYKY-O 2x1,5	m	35,000	20,00	700,00
58	K	Pol53	Kabel CYKY-J 3x1,5	m	120,000	65,00	7 800,00
59	K	Pol54	Kabel CYKY-J 3Cx2,5	m	100,000	80,00	8 000,00
60	K	Pol55	Vypínač 1-pól. IP20 kompletní	ks	7,000	269,00	1 883,00
61	K	Pol56	Zásuvka 230V/16A kompletní	ks	12,000	230,00	2 760,00

09

PČ	Typ	Kód	Popis	MJ	Množství	J.cena [CZK]	Cena celkem [CZK]
62	K	Pol57	Kruhové svítidlo do podhledu LED zdroj 18W ,IP20	ks	12,000	1 200,00	14 400,00
63	K	Pol58	Kruhové svítidlo do podhledu LED zdroj 12W ,IP20	ks	10,000	1 120,00	11 200,00
64	K	Pol59	Kruhové svítidlo do podhledu LED zdroj 18W ,IP65	ks	2,000	1 687,00	3 374,00
65	K	Pol60	Kruhové svítidlo do podhledu LED zdroj 6W ,IP20	ks	3,000	956,00	2 868,00
66	K	Pol61	LED pásek dl. 2m vč.trafa	ks	1,000	800,00	800,00
67	K	Pol62	Proudový chránič kombinovaný 16A/30mA	ks	3,000	1 236,00	3 708,00
68	K	Pol63	Stropní axiální ventilátor vč.potrubi délky 0,5m	ks	1,000	2 890,00	2 890,00
69	K	Pol64	Napojení na stávající zásuvkový a světelný okruh	hod.	4,000	350,00	1 400,00
70	K	Pol65	Úprava ve stávajícím rozvaděči	hod.	4,000	350,00	1 400,00
71	K	Pol66	Frézování drážek ve zdívu vč. začistění	m	113,000	50,00	5 650,00
72	K	Pol67	Zednické přípomocce	%	0,050	73 888,00	3 694,40
73	K	Pol68	Revize	soub.	1,000	3 690,00	3 690,00
	D	763	Konstrukce suché výstavby				213 873,78
74	K	763111719	SDK příčka úprava styku příčky a podhledu akrylátovým tmelem (oboustranně) "akrylátování podhledů kouty 1.np" 39,56	m	70,400	45,00	3 168,00
	vv		"akrylátování podhledů kouty 2.np" 25,84		39,560		
	vv		"akrylátování předstěny kouty" 5		25,840		
	vv		Součet		5,000		
	vv				70,400		
75	K	763121426	SDK stěna představená tl 130 mm profil CW+UW 100 deska 1xH2 12,5 bez izolace EI 15 "Sádkartonová předstěna u kuch linky" 3,66	m2	7,320	1 230,00	9 003,60
	vv		"Sádkartonová předstěna u kuch linky" 3,66		3,660		
	vv		Součet		3,660		
	vv				7,320		
76	K	763131451	SDK podhled deska 1xH2 12,5 bez izolace dvouvrstvá spodní kce profil CD+UD "Sádkartonový podhled 1.np" 24,12	m2	41,610	720,00	29 959,20
	vv		"Sádkaronový podhled 2.np" 17,49		24,120		
	vv		Součet		17,490		
	vv				41,610		
77	K	763411111	Sanitární příčky do mokrého prostředí, desky s HPL - laminátem tl 12 mm "1.NP" (3,15+1,7+1,7+1,77+1,5)*2	m2	36,380	4 008,00	145 811,04
	vv		"2.NP" (1,82+1,7+3,15+1,7)*2		19,640		
	vv		Součet		16,740		
	vv				36,380		
78	K	763411121	Dveře sanitárních příček, desky s HPL - laminátem tl 12 mm, š do 800 mm, v do 2000 mm 10	kus	10,000	2 268,00	22 680,00
	vv		Součet		10,000		
	vv				10,000		
79	K	763797101	Plošné vyspravení / spárování tmelem "oprava stropu sádrovým tmelem + přebroušení, penetrování + 2xvýmaltaba (kuchyňka+část wc ženy, úklid)" 11,54	m2	11,540	120,00	1 384,80
	vv		Součet		11,540		
	vv				11,540		
80	K	998763302	Přesun hmot tonážní pro sádkartonové konstrukce v objektech v do 12 m	t	1,518	1 230,00	1 867,14
	D	766	Konstrukce truhlářské				116 635,60
81	K	766660001	Montáž dřevních křídel otvíravých jednokřídlových š do 0,8 m do ocelové zárubně 4+1+2+1	kus	8,000	890,00	7 120,00
	vv		Součet		8,000		
	vv				8,000		
82	M	61162079	dveře jednokřídlé voštinové povrch laminátový 700x1970-2100mm 2	kus	2,000	6 540,00	13 080,00
	vv		Součet		2,000		
	vv				2,000		
83	M	61162080	dveře jednokřídlé voštinové povrch laminátový 800x1970-2100mm 4+1+1	kus	6,000	8 700,00	52 200,00
	vv		Součet		6,000		
	vv				6,000		
84	K	766691914	Vyvěšení nebo zavěšení dřevěných křídel dveří pl do 2 m2 "vyvěšení dřevních křídel 1.np" 10	kus	19,000	55,00	1 045,00
	vv		"vyvěšení dřevních křídel 2.np" 9		10,000		
	vv		Součet		9,000		
	vv				19,000		
85	K	766694111	Montáž parapetních desek dřevěných nebo plastových šířky do 30 cm délky do 1,0 m "parapet plastový tl 20mm s nosem š/dl 300/590mm" 1	kus	1,000	230,00	230,00
	vv		Součet		1,000		
	vv				1,000		
86	K	766694112	Montáž parapetních desek dřevěných nebo plastových šířky do 30 cm délky do 1,6 m "parapet plastový tl 20mm s nosem š/dl 300/1260mm" 3	kus	7,000	256,00	1 792,00
	vv		"parapet plastový tl 20mm s nosem + hliníková mřížka 80/1000 š/dl 300/1260mm" 4		3,000		
	vv		Součet		4,000		
	vv				7,000		
87	M	61144402	parapet plastový vnitřní komůrkový tl 20mm š 305mm 0,59*1+1,26*3+1,26*4	m	9,410	420,00	3 952,20
	vv		Součet		9,410		
	vv				9,410		
88	K	766811115	Montáž kuchyňské linky, šířky dílů do 600 mm 1	kus	1,000	4 560,00	4 560,00
	vv		Součet		1,000		
	vv				1,000		
89	M	60722288	kuchyňské linky z desky dřevotřískové	bm	3,300	5 600,00	18 480,00
90	K	766811141	Příplatek k montáži kuchyňských skříněk spodních za usazení sklokeramické desky	kus	1,000	540,00	540,00

80

PČ	Typ	Kód	Popis	MJ	Množství	J.cena [CZK]	Cena celkem [CZK]
91	M	60722259.4	vestavná sklokeramická plotýnka	m2	1,000	2 300,00	2 300,00
	vv		1		1,000		
	vv		Součet		1,000		
92	K	766811142	Příplatek k montáži kuchyňských skříněk horních za usazení vestavěné mikrovlnné trouby	kus	1,000	320,00	320,00
93	M	60722259.1	vestavná mikrovlnná trouba	m2	1,000	1 230,00	1 230,00
	vv		1		1,000		
	vv		Součet		1,000		
94	K	766811143	Příplatek k montáži kuchyňských skříněk spodních za usazení vestavěné lednice	kus	1,000	450,00	450,00
95	M	60722259.2	vestavná kombinovaná lednice	m2	1,000	3 560,00	3 560,00
	vv		1		1,000		
	vv		Součet		1,000		
96	K	766811144	Příplatek k montáži kuchyňských skříněk horních za usazení vestavěné digestoře	kus	1,000	210,00	210,00
97	M	60722259.3	vestavná digestoř s recirkulací	m2	1,000	1 540,00	1 540,00
	vv		1		1,000		
	vv		Součet		1,000		
98	K	766812840	Demontáž kuchyňských linek dřevěných nebo kovových délky do 2,1 m	kus	4,000	490,00	1 960,00
	vv		"odvoz zářivkových předmětů (2x lednice, kuchyňka 1,2, elektrický sporák)"				
	vv		2+1+1		4,000		
	vv		Součet		4,000		
99	K	998766102	Přesun hmot tonážní pro konstrukce truhlářské v objektech v do 12 m	t	0,369	5 600,00	2 066,40
D	771		Podlahy z dlaždic				75 837,98
100	K	771111011	Vysátí podkladu před pokládkou dlažby	m2	42,730	15,00	640,95
	vv		"dlažba 1.NP"				
	vv		22,11		22,110		
	vv		"dlažba 2.NP"				
	vv		20,62		20,620		
	vv		Součet		42,730		
101	K	771121011	Nátěr penetrační na podlahu	m2	42,730	45,00	1 922,85
102	K	771151016	Samonivelační stěrka podlah pevnosti 20 tl do 15 mm	m2	50,370	280,00	14 103,60
	vv		"Vyrovnávací stěrka na podlahu I. do 15mm 1 np"				
	vv		22,11		22,110		
	vv		"Vyrovnávací stěrka na podlahu II. do 15mm 2 np"				
	vv		28,26		28,260		
	vv		Součet		50,370		
103	K	771574114	Montáž podlah keramických hladkých lepených flexibilním lepidlem do 22 ks/m2	m2	57,003	518,00	29 527,55
	vv		"dlažba 1.NP"				
	vv		34,321		34,321		
	vv		"dlažba 2.NP"				
	vv		22,682		22,682		
	vv		Součet		57,003		
104	M	59761406	dlažba keramická stinutá protiskluzná do interiéru i exteriéru pro vysoké mechanické namáhání přes 22 do 25ks/m2	m2	61,563	306,00	18 838,28
	vv		57,003*1,08 (Přepočtené koeficientem množství)		61,563		
105	K	771591112	Izolace pod dlažbu nátěrem nebo stěrkou ve dvou vrstvách	m2	38,720	120,00	4 646,40
	vv		"plocha hydroizolační stěrky (sprcha okolo umyvadel ap) 1 np"				
	vv		27,72		27,720		
	vv		"plocha hydroizolační stěrky (sprcha okolo umyvadel ap) 2 np"				
	vv		11		11,000		
	vv		Součet		38,720		
106	K	771591264	Izolace těsnícími pásy mezi podlahou a stěnou	m	16,000	80,00	1 280,00
	vv		"hydroizolační páska (kouty) 1 np"				
	vv		16		16,000		
	vv		Součet		16,000		
107	K	998771102	Přesun hmot tonážní pro podlahy z dlaždic v objektech v do 12 m	t	2,873	1 698,00	4 878,35
D	776		Podlahy povlakové				503,91
108	K	776201812	Demontáž lepených povlakových podlah s podložkou ručně	m2	5,510	45,00	247,95
	vv		"ostranění PVC krytiny 2 np"				
	vv		5,51		5,510		
	vv		Součet		5,510		
109	K	776410811	Odstranění soklíků a lišt pryžových nebo plastových	m	9,340	23,00	214,82
	vv		"2.01"				
	vv		1,54*2+3,58*2-0,9		9,340		
	vv		Součet		9,340		
110	K	998776102	Přesun hmot tonážní pro podlahy povlakové v objektech v do 12 m	t	0,022	1 870,00	41,14
	vv		5,51*0,0023		0,013		
	vv		9,34*0,001		0,009		
	vv		Součet		0,022		
D	D1		SILNOPROUD				88 053,38
111	K	Pol1	Potrubí HT 32	m	1,500	230,00	345,00
112	K	Pol10	vyvedení výústek DN 40	ks	14,000	56,00	784,00
113	K	Pol11	vyvedení výústek DN 50	ks	1,000	60,00	60,00
114	K	Pol12	zápachová uzávěrka chrom umyvadlová HL132/40	ks	14,000	380,00	5 320,00
115	K	Pol13	zápachová uzávěrka dřez plastová	ks	1,000	450,00	450,00
116	K	Pol14	splach.podomítk.nádržka wc	ks	8,000	3 650,00	29 200,00
117	K	Pol15	podomítkové těleso výlevky	ks	2,000	4 500,00	9 000,00
118	K	Pol16	čistící kus dn 110	ks	2,000	180,00	360,00
119	K	Pol17	čistící kus dn 125	ks	1,000	200,00	200,00
120	K	Pol18	bourání stávajících rozvodů	bm	85,000	58,00	4 930,00
121	K	Pol19	nápojení na stávající kanalizaci (průraz do šachty)	ks	1,000	1 540,00	1 540,00

87

PČ	Typ	Kód	Popis	MJ	Množství	J.cena [CZK]	Cena celkem [CZK]
122	K	Pol2	Potrubi HT 40	m	12,300	245,00	3 013,50
123	K	Pol20	zkouška těsnosti kanalizace	bm	70,900	8,00	567,20
124	K	Pol21	přesun hmot do výšky 12 m	%	0,030	81 530,90	2 445,93
125	K	Pol22	zednické přípomocce	%	0,050	81 530,90	4 076,55
126	K	Pol3	Potrubi HT 50	m	5,300	268,00	1 420,40
127	K	Pol4	Potrubi HT 50 pod stropem vč zavěšení	m	5,000	278,00	1 390,00
128	K	Pol5	Potrubi HT 110	m	15,300	456,00	6 976,80
129	K	Pol6	Potrubi HT 110-stoupačky	m	18,000	508,00	9 144,00
130	K	Pol7	Potrubi KG 125- stoupačka	m	9,500	420,00	3 990,00
131	K	Pol8	Potrubi KG 150-ven z objektu	m	4,000	605,00	2 420,00
132	K	Pol9	podomítkový sifon pro klimatizace DN 32 (kondenzát klimatizace)	ks	1,000	420,00	420,00
D	D2		VODOVOD				43 286,95
133	K	Pol23	potrubi PPR PN20 20x2,8 (32T+35S+5C)	bm	72,000	230,00	16 560,00
134	K	Pol24	potrubi PPR PN20 25x3,5 (8T+15S+3C)	bm	26,000	240,00	6 240,00
135	K	Pol25	KK páka 3/4 mosaz	ks	7,000	326,00	2 282,00
136	K	Pol26	izolace potrubí Mirelon tl.13 mm 20x2,8 (S+T)	bm	72,000	32,00	2 304,00
137	K	Pol27	izolace potrubí Mirelon tl.13 mm 25x3,5 (S)	bm	26,000	38,00	988,00
138	K	Pol28	vyvedení výústek DN 15	ks	42,000	187,00	7 854,00
139	K	Pol29	napojení na vodovodní rozvod 3x	hod	3,000	289,00	867,00
140	K	Pol30	demontáž stávajícího rozvodů	bm	54,500	35,00	1 907,50
141	K	Pol31	tlaková zkouška potrubí	bm	98,000	8,00	784,00
142	K	Pol32	proplach a desinfekce potrubí potrubí	bm	98,000	3,00	294,00
143	K	Pol33	přesun hmot do výšky 12 m	%	0,030	40 080,50	1 202,42
144	K	Pol34	zednické přípomocce	%	0,050	40 080,50	2 004,03
D	D3		ZAŘIZOVACÍ PŘEDMĚTY				99 623,52
145	K	Pol35	Obdélníkové umavadlo na zeď s otvorem pro barelii uprostřed, rozměr 600/380	ks	10,000	1 200,00	12 000,00
146	K	Pol36	Obdélníkové umavadlo na zeď bez otvoru	ks	4,000	1 280,00	5 120,00
147	K	Pol37	Výlevka na podomítkový modul	ks	2,000	1 234,00	2 468,00
148	K	Pol38	nástěnná baterie k výlevce, keramická katuše	ks	2,000	890,00	1 780,00
149	K	Pol39	nástěnná baterie k umyvadlu, keramická katuše	ks	4,000	1 230,00	4 920,00
150	K	Pol40	stojánková baterie umyvadlová, keramická katuše	ks	10,000	862,00	8 620,00
151	K	Pol41	Závěsné wc, bez oplachového kruhu, sedátko softclose	ks	8,000	1 870,00	14 960,00
152	K	Pol42	Sprchová vanička z litého mramoru 1400/900 včetně zápachové uzávěrky	ks	1,000	8 900,00	8 900,00
153	K	Pol43	Sprchová vanička z litého mramoru 1400/800 včetně zápachové uzávěrky	ks	1,000	8 600,00	8 600,00
154	K	Pol44	Termostatická sprchová baterie, s ruční a hlavovou sprchou	ks	2,000	1 980,00	3 960,00
155	K	Pol45	Sprchová skleněná zástěna, posuvné dveře s tlumením, tl. skla 8mm	ks	2,000	8 500,00	17 000,00
156	K	Pol46	Připojovací hadička k k rohovému ventilu	ks	22,000	50,00	1 100,00
157	K	Pol47	rohový ventil 3/8	ks	22,000	128,00	2 816,00
158	K	Pol48	přesun hmot do výšky 12 m	%	0,030	92 244,00	2 767,32
159	K	Pol49	instalace zařizovacích předmětů	%	0,050	92 244,00	4 612,20
D	781		Dokončovací práce - obklady				218 905,12
160	K	781111011	Ometení (oprášení) stěny při přípravě podkladu	m2	178,119	15,00	2 671,79
	vv		"Obklady 1.NP"				
	vv		86,019		86,019		
	vv		"Obklady 2.NP"				
	vv		81		81,000		
	vv		"Nové obklady u umyvadel v kancelářích"				
	vv		11,1		11,100		
	vv		Součet		178,119		
161	K	781474114	Montáž obkladů vnitřních keramických hladkých do 22 ks/m2 lepených flexibilním lepidlem	m2	195,931	580,00	113 639,98
	vv		"Obklady 1.NP"				
	vv		94,6209		94,621		
	vv		"Obklady 2.NP"				
	vv		89,1		89,100		
	vv		"Nové obklady u umyvadel v kancelářích"				
	vv		12,21		12,210		
	vv		Součet		195,931		
162	M	59761040	obklad keramický hladký přes 19 do 22ks/m2	m2	195,931	320,00	62 697,92
	vv		178,119*1,1 Přepočtené koeficientem množství		195,931		
163	K	781491021	Montáž zrcadel plochy do 1 m2 lepených silikonovým tmelem na keramický obklad	m2	5,400	360,00	1 944,00
	vv		"Zrcadlo nástěnné 600x1000 mm, do vitrych prostor, fazeta po obvodu, lepené na obklad"				
	vv		9*0,6*1		5,400		
	vv		Součet		5,400		
164	M	63465122	zrcadlo nemontované čiré tl 3mm rozměr 600x1000mm	ks	9,000	650,00	5 850,00
	vv		8,18181818181818*1,1 Přepočtené koeficientem množství		9,000		
165	K	781494111	Nerezové profily rohové lepené flexibilním lepidlem	m	142,340	98,00	13 949,32
	vv		"lišta nerez 1.np"				
	vv		67,364		67,364		
	vv		"lišta nerez 2.np"				
	vv		54,406		54,406		
	vv		"lišta nerez u umyvadel v kancelářích"				
	vv		20,57		20,570		
	vv		Součet		142,340		
166	K	781495115	Spárování vnitřních obkladů silikonem	m	236,310	45,00	10 633,95
	vv		"silikonování 1.np"				
	vv		120,62		120,620		
	vv		"silikonování 2.np"				
	vv		111,34		111,340		
	vv		"silikonování u obkladů v kancelářích"				
	vv		4,35		4,350		

PČ	Typ	Kód	Popis	MJ	Množství	J.cena [CZK]	Cena celkem [CZK]
	w		Součet		236,310		
167	K	781495211	Čištění vnitřních ploch stěn po provedení obkladu chemickými prostředky	m2	195,931	20,00	3 918,62
168	K	998781102	Přesun hmot tonážní pro obklady keramické v objektech v do 12 m	t	3,673	980,00	3 599,54
	D	783	Dokončovací práce - nátěry				1 033,32
169	K	783101201	Hrubé obroušení podkladu truhlářských konstrukcí před provedením nátěru	m2	1,896	45,00	85,32
	w		"původní zárubně"		1,896		
	w		(0,8+1,97+1,97)*0,4		1,896		
	w		Součet		1,896		
170	K	783301313	Odmaštění zámečnických konstrukcí ředidlovým odmašťovačem	m2	1,896	23,00	43,61
171	K	783301401	Ometení zámečnických konstrukcí	m2	1,896	8,00	15,17
	w		"původní zárubně"		1,896		
	w		(0,8+1,97+1,97)*0,4		1,896		
	w		Součet		1,896		
172	K	783314101	Základní jednonásobný syntetický nátěr zámečnických konstrukcí	m2	1,896	180,00	341,28
	w		"původní zárubně"		1,896		
	w		(0,8+1,97+1,97)*0,4		1,896		
	w		Součet		1,896		
173	K	783317101	Krycí jednonásobný syntetický standardní nátěr zámečnických konstrukcí	m2	1,896	289,00	547,94
	D	784	Dokončovací práce - malby a tapety				18 660,34
174	K	784111001	Oprášení (ometení) podkladu v místnostech výšky do 3,80 m	m2	164,604	12,00	1 975,25
175	K	784121001	Oškrabání malby v místnostech výšky do 3,80 m	m2	85,640	18,00	1 541,52
	w		"oškrabání původních maleb stěn (1.np)"		27,000		
	w		27		27,000		
	w		"oškrabání původních maleb stěn (2.np)"		47,100		
	w		47,1		47,100		
	w		"oškrabání původních maleb stropu (2.np)"		11,540		
	w		11,54		11,540		
	w		Součet		85,640		
176	K	784181101	Základní akrylátová jednonásobná bezbarvá penetrace podkladu v místnostech výšky do 3,80 m	m2	164,604	12,00	1 975,25
	w		"stropy penetrace + Malba bílá 2x 1.np"		33,000		
	w		33		33,000		
	w		"stropy penetrace + Malba bílá 2x 2.np"		35,200		
	w		35,2		35,200		
	w		"stěny penetrace + Malba bílá 2x 1.np"		42,570		
	w		42,57		42,570		
	w		"stěny penetrace + Malba bílá 2x 2.np"		41,140		
	w		41,14		41,140		
	w		"Oprava stropu sádrovým tmelem + přebroušení, penetrování + 2xvýmala (kuchyňka+část wc ženy, úklid)"		12,694		
	w		12,694		12,694		
	w		Součet		164,604		
177	K	784211101	Dvounásobné bílé malby ze směsí za mokra výborně otěruvzdorných v místnostech výšky do 3,80 m	m2	164,604	80,00	13 168,32
	w		"stropy penetrace + Malba bílá 2x 1.np"		33,000		
	w		33		33,000		
	w		"stropy penetrace + Malba bílá 2x 2.np"		35,200		
	w		35,2		35,200		
	w		"stěny penetrace + Malba bílá 2x 1.np"		42,570		
	w		42,57		42,570		
	w		"stěny penetrace + Malba bílá 2x 2.np"		41,140		
	w		41,14		41,140		
	w		"Oprava stropu sádrovým tmelem + přebroušení, penetrování + 2xvýmala (kuchyňka+část wc ženy, úklid)"		12,694		
	w		12,694		12,694		
	w		Součet		164,604		

82

KRYCÍ LIST SOUPISU PRACÍ

Stavba:

ÚO PČR Strakonice, Plánkova 629 – budova „A a „D- oprava sociálního zázemí a
kuchyňky, výměna podlahových krytin – P 2.0

Objekt:

D - Objekt D

KSO:

Místo: Areál Policie ÚO PČR Strakonice Budova A, č. parce

CC-CZ:

Datum: 5. 6. 2021

Zadavatel:

Krajské ředitelství policie Jihočeského kraje, se

IČ:

DIČ:

Uchazeč:

JINDŘICH PARUS, voda - plyn - topení, spol. s r.o.

IČ:

41879236

DIČ:

CZ41879236

Projektant:



IČ:

71809236

DIČ:

Zpracovatel:



IČ:

71809236

DIČ:

Poznámka:

Cena bez DPH

384 414,48

DPH základní
snížená

Základ daně
384 414,48
0,00

Sazba daně
21,00%
15,00%

Výše daně
80 727,04
0,00

Cena s DPH

v CZK

465 141,52

Projektant

Zpracovatel

Datum a podpis:

Razítko

Datum a podpis:

Razítko

Objednavatel

Uchazeč

Datum a podpis:

Razítko

Datum a podpis:

Razítko

REKAPITULACE ČLENĚNÍ SOUPISU PRACÍ

Stavba: ÚO PČR Strakonice, Plánkova 629 – budova „A a „D- oprava sociálního zázemí a kuchyňky, výměna podlahových krytin – P 2.0

Objekt:
D - Objekt D

Místo: Areál Policie ÚO PČR Strakonice Budova A, č. parce

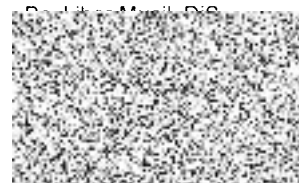
Datum: 5. 6. 2021

Zadavatel: Krajské ředitelství policie Jihočeského kraje, se

Projektant:

Uchazeč: JINDŘICH PARUS, voda - plyn - topení, spol. s r.o.

Zpracovatel:



Kód dílu - Popis

Cena celkem [CZK]

Náklady ze soupisu prací

384 414,48

HSV - Práce a dodávky HSV

78 931,69

1 - Zemní práce

6 403,59

2 - Zakládání

286,72

3 - Svislé a kompletní konstrukce

11 725,05

6 - Úpravy povrchů, podlahy a osazování výplní

25 730,51

9 - Ostatní konstrukce a práce, bourání

20 633,22

997 - Přesun sutě

9 724,06

998 - Přesun hmot

4 428,54

PSV - Práce a dodávky PSV

305 482,79

725 - Zdravotechnika - zařizovací předměty

8 262,98

735 - Ústřední vytápění - otopná tělesa

250,56

741 - Elektroinstalace - silnoproud

33 634,65

766 - Konstrukce truhlářské

65 438,60

771 - Podlahy z dlaždic

35 377,78

776 - Podlahy povlakové

676,37

D1 - KANALIZACE

27 130,90

D2 - VODOVOD

17 587,58

D3 - ZAŘIZOVACÍ PŘEDMĚTY (D+M)

43 134,34

781 - Dokončovací práce - obklady

62 447,35

783 - Dokončovací práce - nátěry

1 033,32

784 - Dokončovací práce - malby a tapety

10 508,36

SOUPIS PRACÍ

Stavba:

ÚO PČR Strakonice, Plánkova 629 – budova „A a „D- oprava sociálního zázemí a kuchyňky, výměna podlahových krytin – P 2.0

Objekt:

D - Objekt D

Místo:

Areál Policie ÚO PČR Strakonice Budova A, č. parce

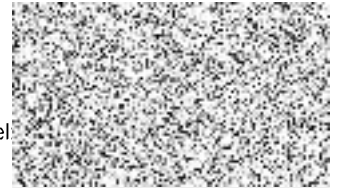
Datum:

5. 6. 2021

Zadavatel:

Krajské ředitelství policie Jihočeského kraje, se

Projektant:



Uchazeč:

JINDŘICH PARUS, voda - plyn - topení, spol. s r.o.

Zpracovatel:

PČ	Typ	Kód	Popis	MJ	Množství	J.cena [CZK]	Cena celkem [CZK]
Náklady soupisu celkem							384 414,48
D		HSV	Práce a dodávky HSV				78 931,69
D		1	Zemní práce				6 403,59
1	K	113106123	Rozebrání dlažeb ze zámkových dlaždic komunikací pro pěší ručně	m2	2,560	120,00	307,20
	W		"rozebrání zámkové dlažby pro přípojku kanalizace"				
	W		3,2*0,8		2,560		
	W		Součet		2,560		
2	K	596211110	Kladení zámkové dlažby komunikací pro pěší tl 60 mm skupiny A pl do 50 m2	m2	2,560	360,00	921,60
	W		"opětovné položení zámkové dlažby pro přípojku kanalizace"				
	W		3,2*0,8		2,560		
	W		Součet		2,560		
3	K	132212111	Hloubení rýh š do 800 mm v soudržných horninách třídy těžitelnosti I, skupiny 3 ručně	m3	2,816	986,00	2 776,58
	W		"výkop pro kanalizaci š800 a osazení šachty hl. výkopu 1,1m"				
	W		3,2*0,8*1,1		2,816		
	W		Součet		2,816		
4	K	151101101	Zřízení příložného pažení a rozepření stěn rýh hl do 2	m2	7,040	89,00	626,56
	W		"výkop pro kanalizaci š800 a osazení šachty hl. výkopu 1,1m"				
	W		3,2*1,1*2		7,040		
	W		Součet		7,040		
5	K	151101111	Odstranění příložného pažení a rozepření stěn rýh hl do 2 m	m2	7,040	35,00	246,40
6	K	174111101	Zásyp jam, šachet rýh nebo kolem objektů sypaninou se zhuštěním ručně	m3	1,792	89,00	159,49
	W		2,816-0,512-0,512		1,792		
	W		Součet		1,792		
7	K	174111109	Příplatek k zásypu za ruční prohození sypaniny sítím	m3	1,792	65,00	116,48
8	K	175111101	Obsypání potrubí ručně sypaninou bez prohození, uloženou do 3 m	m3	0,512	480,00	245,76
	W		"obsyp potrubí přípojky"				
	W		3,2*0,8*0,2		0,512		
	W		Součet		0,512		
9	M	58343810	kamenivo drcené hrubé frakce 4/8	t	1,024	980,00	1 003,52
	W		0,512*2 *Přepočtené koeficientem množství		1,024		
D		2	Zakládání				286,72
10	K	271562211	Podsyp pod základové konstrukce se zhuštěním z drobného kameniva frakce 0 až 4 mm	m3	0,512	560,00	286,72
	W		"podsyp pod potrubí přípojky"				
	W		3,2*0,8*0,2		0,512		
	W		Součet		0,512		
D		3	Svislé a kompletní konstrukce				11 725,05
11	K	342272215	Příčka z pórabetonových hladkých tvárnic na tenkovrstvou maltu tl 75 mm	m2	11,400	620,00	7 068,00
	W		"Pórabetonové zdivo tl. 75 1.NP"				
	W		11,4		11,400		
	W		Součet		11,400		
12	K	342272245	Příčka z pórabetonových hladkých tvárnic na tenkovrstvou maltu tl 150 mm	m2	3,910	750,00	2 932,50
	W		"Pórabetonové zdivo - přízdívka u wc + nika u SK tl 150mm"				
	W		3,91		3,910		
	W		Součet		3,910		
13	K	342291111	Ukoltení příček montážní polyuretanovou pěnou tl příčky do 100 mm	m	20,990	45,00	944,55

PČ	Typ	Kód	Popis	MJ	Množství	J.cena [CZK]	Cena celkem [CZK]
	W		"Těsnění styku příčky se stáv. konstrukcí PU pěnou"				
	W		20,99		20,990		
	W		Součet		20,990		
14	K	342291121	Ukotvení příček k cihelným konstrukcím plochými kotvami	m	15,600	50,00	780,00
	W		"Připojení příček ke stáv.konstr. kotva+turbošrouby"				
	W		15,6		15,600		
	W		Součet		15,600		
D	6		Úpravy povrchů, podlahy a osazování výplní				25 730,51
15	K	612321141	Vápenocementová omítka štuková dvouvrstvá vnitřních stěn nanášená ručně	m2	17,237	280,00	4 826,36
	W		"vnitřní omítka příček plynosilikát 2.np"				
	W		10,483		10,483		
	W		"nové omítky v 1.NP"				
	W		6,754		6,754		
	W		Součet		17,237		
16	K	612325101	Vápenocementová hrubá omítka rýh ve stěnách šířky do 150 mm	m2	3,959	150,00	593,85
	W		"průraz zdi pro kanalizaci dn 100 tl.zdi 0,3m"				
	W		1*0,0225		0,023		
	W		"průraz stropu pro kanalizaci dn 100 tl. stropu 0,3m"				
	W		6*0,09		0,540		
	W		"bourání porstupu skrz strop tl. 0,3m"				
	W		4*0,09		0,360		
	W		"bourání drážky ve zdivu pro kanalizaci vovovod 50/70 (plynosilikát)"				
	W		3*0,07		0,210		
	W		"bourání drážky ve zdivu pro kanalizaci vovovod 50/70 (dutá cihla)"				
	W		12,2*0,07		0,854		
	W		"bourání drážek 150/150 pro nové stoupačky"				
	W		6*0,15		0,900		
	W		"bourání drážky v betonu kanalizace v podlaže 60/130mm"				
	W		5,8*0,13		0,754		
	W		"bourání drážky ve zdivu pro kanalizaci 60/60 (plynosilikát)"				
	W		5,3*0,06		0,318		
	W		Součet		3,959		
17	K	612325422	Oprava vnitřní vápenocementové štukové omítky stěn v rozsahu plochy do 30%	m2	8,382	168,00	1 408,18
	W		"Oprava omítek 2.NP v rozsahu 30%"				
	W		8,382		8,382		
	W		Součet		8,382		
18	K	612821031	Vnitřní vyrovnávací omítka prováděná ručně	m2	50,710	208,00	10 547,68
	W		"srovnání podkladu pod obklady 2.np"				
	W		39,49		39,490		
	W		"srovnání podkladu pod obklady u umyvadel v kancelářích"				
	W		11,22		11,220		
	W		Součet		50,710		
19	K	622143005	Montáž rohových pozinkovaných listů	m	12,320	25,00	308,00
	W		"Kovový roh pro omítky"				
	W		12,32		12,320		
	W		Součet		12,320		
20	M	55343025	profil rohový Pz+PVC pro vnější omítky tl 7mm	m	12,936	40,00	517,44
	W		12,32*1,05 Přepočtené koeficientem množství		12,936		
21	K	642942111	Osazování zárubní nebo rámu dveřních kovových do 2,5 m2 na MC	kus	3,000	800,00	2 400,00
22	M	55331556	zárubeň jednokřídlá ocelová pro zdění tl stěny 75-100mm rozměru 700/1970, 2100mm	kus	3,000	1 025,00	3 075,00
	W		"Laminátové falcové dveře DTD š. 700/1970 mm, klika-klika, nová ocelové"				
	W		"zárubeň pro zazdění, s těsněním, nátěr zárubně barva šedá, šířka zárubně 120mm"				
	W		"(počítat s tl. obkladu do roviny) , doraz dveří, u WC a sprchy wc zámek"				
	W		3		3,000		
	W		Součet		3,000		
23	K	642945111	Osazování protipožárních nebo protiplynových zárubní dveří jednokřídlých do 2,5 m2	kus	1,000	850,00	850,00
24	M	55331557	zárubeň jednokřídlá ocelová pro zdění s protipožární úpravou tl stěny 75-100mm rozměru 800/1970, 2100mm	kus	1,000	1 204,00	1 204,00
	W		"Laminátové falcové dveře DTD š. 800/1970 mm, klika-klika, stávající ocelové zárubeň obrousit + nový nátěr,"				
	W		"doplnit o samozavírač, (EW 30DP3), nátěr zárubně barva šedá"				
	W		1		1,000		
	W		Součet		1,000		
D	9		Ostatní konstrukce a práce, bourání				20 633,22
25	K	938908411	Čištění vozovek splachováním vodou	m2	200,000	2,00	400,00



PČ	Typ	Kód	Popis	MJ	Množství	J.cena [CZK]	Cena celkem [CZK]
	W		"Opatření k zamezení vyvážení nečistot ze stavby, vč.průběžného čištění přílehlých komunikací"				
	W		100*2		200,000		
	W		Součet		200,000		
26	K	952905241	Dokončující úklid budov bytové nebo občanské	m2	17,847	70,00	1 249,29
	W		"2.NP"				
	W		2,6*3,79+1,32*(2,105+0,075+2,445+0,075+0,525+0,83)		17,847		
	W		Součet		17,847		
27	K	962031136	Bourání přiček z tvárnic nebo přičkovek tl do 150 mm	m2	13,200	112,00	1 478,40
	W		"demolice přiček z dutých cihel 2.NP"				
	W		13,2		13,200		
	W		Součet		13,200		
28	K	962032230	Bourání zdiva z cihel pálených nebo vápenopískových na MV nebo MVC do 1 m3	m3	0,225	2 560,00	576,00
	W		"bourání nik pro otopná tělesa v CP hl. 150mm"				
	W		1,5*0,15		0,225		
	W		Součet		0,225		
29	K	965042131	Bourání podkladů pod dlažby nebo mazanin betonových nebo z litého asfaltu tl do 100 mm pl do 4 m2	m3	0,197	2 540,00	500,38
	W		"Bourání mazanin tl. 50mm o š 150mm v místech založení přiček 2.np"				
	W		0,61*0,15		0,092		
	W		"Odbourání betonové podlahy v 1.NP"				
	W		0,7*0,15		0,105		
	W		Součet		0,197		
30	K	965081213	Bourání podlah z dlaždic keramických tl do 10 mm plochy přes 1 m2	m2	18,830	120,00	2 259,60
	W		"bourání dlažeb keramických 1.np včetně lepidla"				
	W		18,83		18,830		
	W		Součet		18,830		
31	K	965081611	Odsekání soklíků rovných	m	10,910	35,00	381,85
	W		"bourání keramického soklíků 2.np"				
	W		10,91		10,910		
	W		Součet		10,910		
32	K	968072455	Vybourání kovových dveřních zárubní pl do 2 m2	m2	6,000	180,00	1 080,00
	W		"vybourání kovových dveřních zárubní 2.np"				
	W		3*2		6,000		
	W		Součet		6,000		
33	K	969021112	Vybourání vnitřního litinového potrubí do DN 100	m	6,000	187,00	1 122,00
	W		"bourání stávající litinová kanalizace přípojovací k umyvadlům"				
	W		6		6,000		
	W		Součet		6,000		
34	K	969021113	Vybourání vnitřního litinového potrubí do DN 200	m	12,500	208,00	2 600,00
	W		"bourání stávající litinová kanalizace - stoupačky"				
	W		6		6,000		
	W		"bourání stávající kanalizace v podlaze chodby"				
	W		6,5		6,500		
	W		Součet		12,500		
35	K	971033241	Vybourání otvorů ve zdivu cihelném pl do 0,0225 m2 na MVC nebo MV tl do 300 mm	kus	1,000	230,00	230,00
	W		"průraz zdi pro kanalizaci dn 100 tl.zdi 0,3m"				
	W		1		1,000		
	W		Součet		1,000		
36	K	972054241	Vybourání otvorů v ŽB stropěch nebo klenbách pl do 0,09 m2 tl do 150 mm	kus	10,000	280,00	2 800,00
	W		"průraz stropu pro kanalizaci dn 100 tl. stropu 0,3m"				
	W		6		6,000		
	W		"bourání porstupu skrz strop tl. 0,3m"				
	W		4		4,000		
	W		Součet		10,000		
37	K	974032132	Vysekání rýh ve stěnách nebo přičkách z dutých cihel nebo tvárnic hl do 50 mm š 70 mm	m	15,200	132,00	2 006,40
	W		"bourání drážky ve zdivu pro kanalizaci vovovod 50/70 (plynosilikát)"				
	W		3		3,000		
	W		"bourání drážky ve zdivu pro kanalizaci vovovod 50/70 (dutá cihla)"				
	W		12,2		12,200		
	W		Součet		15,200		
38	K	974032164	Vysekání rýh ve stěnách nebo přičkách z dutých cihel nebo tvárnic hl do 150 mm š do 150 mm	m	6,000	236,00	1 416,00
	W		"bourání drážek 150/150 pro nové stoupačky"				
	W		6		6,000		
	W		Součet		6,000		
39	K	974042544	Vysekání rýh v dlažbě betonové nebo jiné monolitické hl do 70 mm š do 150 mm	m	5,800	120,00	696,00
	W		"bourání drážky v betonu kanalizace v podlaze 60/130mm"				
	W		5,8		5,800		
	W		Součet		5,800		

PČ	Typ	Kód	Popis	MJ	Množství	J.cena [CZK]	Cena celkem [CZK]
40	K	977332222	Frézování drážek ve stěnách z dutých cihel nebo tvárnice včetně omítky do 60x60 mm	m	5,300	65,00	344,50
	w		"bourání drážky ve zdivu pro kanalizaci 60/60 (plynosílkát)"				
	w		5,3		5,300		
	w		Součet		5,300		
41	K	978059541	Odsekání a odebrání obkladů stěn z vnitřních obkládaček plochy přes 1 m2	m2	18,660	80,00	1 492,80
	w		"bourání obkladů umyvadel kanceláře"				
	w		11,36		11,360		
	w		"bourání obkladů keramických 2.np"				
	w		7,3		7,300		
	w		Součet		18,660		
	D	997	Přesun sutě				9 724,06
42	K	997013112	Vnitrostaveništní doprava suti a vybouraných hmot pro budovy v do 9 m s použitím mechanizace	t	11,025	560,00	6 174,00
43	K	997006511	Vodorovná doprava suti s naložením a složením na skládku do 100 m	t	11,025	35,00	385,88
44	K	997006519	Příplatek k vodorovnému přemístění suti na skládku ZKD 1 km přes 1 km	t	99,225	8,00	793,80
	w		11,025*9 "Přepočtené koeficientem množství"		99,225		
	w		Poplatek za uložení na skládce (skládkovné) stavebního odpadu ze směsí nebo oddělených frakcí betonu, cihel a keramických výrobků kód odpadu 17 01 07				
45	K	997013609		t	11,025	215,00	2 370,38
	D	998	Přesun hmot				4 428,54
46	K	998011002	Přesun hmot pro budovy zděné v do 12 m	t	5,102	868,00	4 428,54
	D	PSV	Práce a dodávky PSV				305 482,79
	D	725	Zdravotechnika - zařizovací předměty				8 262,98
47	K	725110814	Demontáž klozetu Kombi, odsávací	soubor	1,000	52,00	52,00
	w		"Odstranění stáv. zařizovacích předmětů (5xumyvadlo, 1xWC)"				
	w		1		1,000		
	w		Součet		1,000		
48	K	725210821	Demontáž umyvadel bez výtokových armatur	soubor	5,000	85,00	425,00
	w		"Odstranění stáv. zařizovacích předmětů (5xumyvadlo, 1xWC)"				
	w		5		5,000		
	w		Součet		5,000		
49	K	725291621	Doplňky zařízení koupelen a záchodů nerezové zásobník toaletních papírů	soubor	1,000	1 420,00	1 420,00
50	K	725291631	Doplňky zařízení koupelen a záchodů nerezové zásobník papírových ručníků	soubor	1,000	1 500,00	1 500,00
51	K	725291631.1	Doplňky zařízení koupelen a záchodů nerezové háčky	soubor	7,000	290,00	2 030,00
52	K	725291631.2	Doplňky zařízení koupelen a záchodů nerezový držák na WC stětku	soubor	1,000	890,00	890,00
53	K	725311111	Dřez jednoduchý keramický se zápachovou uzávěrkou 590x450 mm	soubor	1,000	1 230,00	1 230,00
	w		"Kuchyňský jednoduchý s odkapávačem granitový"				
	w		1		1,000		
	w		Součet		1,000		
54	K	210020951.1	Dodávka a montáž tabulky nerezové	kus	1,000	450,00	450,00
55	K	998725102	Přesun hmot tonážní pro zařizovací předměty v objektech v do 12 m	t	0,026	10 230,00	265,98
	D	735	Ústřední vytápění - otopná tělesa				250,56
56	K	735121810	Demontáž otopného tělesa ocelového článkového	m2	2,880	87,00	250,56
	w		"demontáž a odvoz radiátorů z 2.np"				
	w		3*1,2*0,8		2,880		
	w		Součet		2,880		
	D	741	Elektroinstalace - silnoproud				33 634,65
57	K	Pol50	Krabice přístrojová KU68	ks	16,000	15,00	240,00
58	K	Pol51	Krabice KR68 vč. víčka vč. zapojení svorek	ks	6,000	180,00	1 080,00
59	K	Pol52	Kabel CYKY-O 2x1,5	m	25,000	20,00	500,00
60	K	Pol53	Kabel CYKY-J 3x1,5	m	25,000	65,00	1 625,00
61	K	Pol54	Kabel CYKY-J 3Cx2,5	m	42,000	80,00	3 360,00
62	K	Pol55	Vypínač 1-pól. IP20 kompletní	ks	7,000	269,00	1 883,00
63	K	Pol56	Zásuvka 230V/16A kompletní	ks	9,000	230,00	2 070,00
64	K	Pol58	Kruhové svítidlo do podhledu LED zdroj 12W ,IP20	ks	6,000	1 120,00	6 720,00
65	K	Pol59	Kruhové svítidlo do podhledu LED zdroj 18W ,IP65	ks	1,000	1 687,00	1 687,00
66	K	Pol60	Kruhové svítidlo do podhledu LED zdroj 6W ,IP20	ks	1,000	956,00	956,00
67	K	Pol69	LED pásek dl. 1,5m vč.trafa	ks	1,000	650,00	650,00
68	K	Pol62	Proudový chránič kombinovaný 16A/30mA	ks	2,000	1 236,00	2 472,00

PČ	Typ	Kód	Popis	MJ	Množství	J.cena [CZK]	Cena celkem [CZK]
69	K	Pol64	Napojení na stávající zásuvkový a světelný okruh	hod.	4,000	350,00	1 400,00
70	K	Pol65	Úprava ve stávajícím rozvaděči	hod.	4,000	350,00	1 400,00
71	K	Pol66	Frézování drážek ve zdivu vč. začištění	m	46,000	50,00	2 300,00
72	K	Pol70	Zednické přimocce	%	0,050	32 033,00	1 601,65
73	K	Pol71	Revize	soub.	1,000	3 690,00	3 690,00
	D	766	Konstrukce truhlářské				65 438,60
74	K	76660001	Montáž dveřních křídel otvíracích jednokřídlových š do 0,8 m do ocelové zárubně	kus	4,000	890,00	3 560,00
75	M	61162079	dveře jednokřídlé voštinové povrch laminátový 700x1970-2100mm	kus	3,000	6 540,00	19 620,00
	W		"Laminátové falcové dveře DTD š. 700/1970 mm, klika-klika, nová ocelové"				
	W		"zárubně pro zazdění, s těsněním, nátěr zárubně barva šedá, šířka zárubně 120mm"				
	W		"(počítat s tl. obkladu do roviny), doraz dveří, u WC a sprchy wc zámek"				
	W		3		3,000		
	W		Součet		3,000		
76	M	61162080	dveře jednokřídlé voštinové povrch laminátový 800x1970-2100mm	kus	1,000	8 700,00	8 700,00
	W		"Laminátové falcové dveře DTD š. 800/1970 mm, klika-klika, stávající ocelové zárubně obrousit + nový nátěr,"				
	W		"doplňit o samozavírač, (EW 30DP3), nátěr zárubně barva šedá"				
	W		1		1,000		
	W		Součet		1,000		
77	K	766691914	Vyvěšení nebo zavěšení dřevěných křídel dveří pl do 2 m2	kus	4,000	55,00	220,00
	W		"vyvěšení dveřních křídel 2.np"				
	W		4		4,000		
	W		Součet		4,000		
78	K	766694111	Montáž parapetních desek dřevěných nebo plastových šířky do 30 cm délky do 1,0 m	kus	4,000	230,00	920,00
	W		"parapety"				
	W		1+1+1+1		4,000		
	W		Součet		4,000		
79	M	61144402	parapet plastový vnitřní komůrkový tl 20mm š 305mm	m	2,930	420,00	1 230,60
	W		"parapet plastový tl 20mm s nosem				
	W		0,88*1+0,57*1+0,6*1+0,88*1		2,930		
	W		Součet		2,930		
80	K	766811115	Montáž kuchyňské linky, šířky dilů do 600 mm	kus	1,000	4 560,00	4 560,00
	W		1		1,000		
	W		Součet		1,000		
81	M	60722288	kuchyňské linky z desky dřevotřískové	bm	2,600	5 600,00	14 560,00
82	K	766811141	Příplatek k montáži kuchyňských skříněk spodních za usazení sklokeramické desky	kus	1,000	540,00	540,00
83	M	60722259.4	vestavná sklokeramická plotýnka	m2	1,000	2 300,00	2 300,00
	W		1		1,000		
	W		Součet		1,000		
84	K	766811142	Příplatek k montáži kuchyňských skříněk horních za usazení vestavěné mikrovlnné trouby	kus	1,000	320,00	320,00
85	M	60722259.1	vestavná mikrovlnná trouba	m2	1,000	1 230,00	1 230,00
	W		1		1,000		
	W		Součet		1,000		
86	K	766811143	Příplatek k montáži kuchyňských skříněk spodních za usazení vestavěné lednice	kus	1,000	450,00	450,00
87	M	60722259.2	vestavná kombinovaná lednice	m2	1,000	3 560,00	3 560,00
	W		1		1,000		
	W		Součet		1,000		
88	K	766811144	Příplatek k montáži kuchyňských skříněk horních za usazení vestavěné digestoře	kus	1,000	210,00	210,00
89	M	60722259.3	vestavná digestoř s recirkulací	m2	1,000	1 540,00	1 540,00
	W		1		1,000		
	W		Součet		1,000		
90	K	766812840	Demontáž kuchyňských linek dřevěných nebo kovových délky do 2,1 m	kus	1,000	490,00	490,00
	W		"Odvoz a likvidace stávající kuch. linky včetně zařízení předmětů délka linky 2,12m"				
	W		1		1,000		
	W		Součet		1,000		
91	K	998766102	Přesun hmot tonážní pro konstrukce truhlářské v objektech v do 12 m	t	0,255	5 600,00	1 428,00
	D	771	Podlahy z dlaždic				35 377,78
92	K	771111011	Vysátí podkladu před pokládkou dlažby	m2	22,933	15,00	344,00
	W		"keramický sokl v 70mm"				
	W		16,33*0,07		1,143		
	W		"dlažba 1.NP"				

PČ	Typ	Kód	Popis	MJ	Množství	J.cena [CZK]	Cena celkem [CZK]
	W		2		2,000		
	W		"dlažba 2.NP"				
	W		19,79		19,790		
	W		Součet		22,933		
93	K	771121011	Nátěr penetrační na podlahu	m2	22,933	45,00	1 031,99
94	K	771151016	Samonivelační stěrka podlah pevnosti 20 tl do 15 mm	m2	29,690	280,00	8 313,20
	W		"Vyrovnávací stěrka na podlahu tl. do 15mm"				
	W		29,69		29,690		
	W		Součet		29,690		
95	K	771474112	Montáž soklů z dlaždic keramických rovných flexibilní lepidlo v do 90 mm	m	16,330	85,00	1 388,05
	W		"keramický sokl v 70mm"				
	W		16,33		16,330		
	W		Součet		16,330		
96	K	771574114	Montáž podlah keramických hladkých lepených flexibilním lepidlem do 22 ks/m2	m2	23,969	518,00	12 415,94
	W		"dlažba 1.NP"				
	W		2,2		2,200		
	W		"dlažba 2.NP"				
	W		21,769		21,769		
	W		Součet		23,969		
97	M	59761406	dlažba keramická slinutá protiskluzná do interiéru i exteriéru pro vysoké mechanické namáhání přes 22 do 25ks/m2	m2	24,768	306,00	7 579,01
	W		"keramický sokl v 70mm"				
	W		16,33*0,07		1,143		
	W		"dlažba 1.NP"				
	W		2		2,000		
	W		"dlažba 2.NP"				
	W		19,79		19,790		
	W		Součet		22,933		
	W		22,933*1,08 Přepočtené koeficientem množství		24,768		
98	K	771591112	Izolace pod dlažbu nátěrem nebo stěrkou ve dvou vrstvách	m2	10,680	120,00	1 281,60
	W		"plocha hydroizolační stěrky (sprcha okolo umyvadel ap.) 2.np"				
	W		10,68		10,680		
	W		Součet		10,680		
99	K	771591264	Izolace těsnícími pásy mezi podlahou a stěnou	m	8,000	80,00	640,00
	W		"hydroizolační páska (kouty) 1.np"				
	W		8		8,000		
	W		Součet		8,000		
100	K	998771102	Přesun hmot tonážní pro podlahy z dlaždic v objektech v do 12 m	t	1,404	1 698,00	2 383,99
	D	776	Podlahy povlakové				676,37
101	K	776201812	Demontáž lepených povlakových podlah s podložkou ručně	m2	10,730	45,00	482,85
	W		"ostranění PVC krytiny stávající kuchyňka, šatna včetně lepidel"				
	W		10,73		10,730		
	W		Součet		10,730		
102	K	776410811	Odstranění soklíků a lišt pryžových nebo plastových	m	6,300	23,00	144,90
	W		"sokl původní kuchyně"				
	W		1,38*2+2,12*2-0,7		6,300		
	W		Součet		6,300		
103	K	998776102	Přesun hmot tonážní pro podlahy povlakové v objektech v do 12 m	t	0,026	1 870,00	48,62
	W		10,73*0,0023		0,025		
	W		6,3*0,0001		0,001		
	W		Součet		0,026		
	D	D1	KANALIZACE				27 130,90
104	K	Pol10	vyvedení výustek DN 40	ks	6,000	56,00	336,00
105	K	Pol11	vyvedení výustek DN 50	ks	2,000	60,00	120,00
106	K	Pol12	zápachová uzávěrka chrom umyvadlová HL132/40	ks	7,000	380,00	2 660,00
107	K	Pol13	zápachová uzávěrka dřez plastová	ks	1,000	450,00	450,00
108	K	Pol14	splach.podomítk.nádržka wc	ks	1,000	3 650,00	3 650,00
109	K	Pol16	čistící kus dn 110	ks	1,000	180,00	180,00
110	K	Pol2	Potrubí HT 40	m	5,600	245,00	1 372,00
111	K	Pol20	zkouška těsnosti kanalizace	bm	36,200	8,00	289,60
112	K	Pol3	Potrubí HT 50	m	6,900	268,00	1 849,20
113	K	Pol4	Potrubí HT 50 pod stropem vč zavěšení	m	8,300	278,00	2 307,40
114	K	Pol6	Potrubí HT 110-stoupačky	m	6,000	508,00	3 048,00
115	K	Pol72	Potrubí HT 75 pod stropem vč zavěšení	m	4,400	320,00	1 408,00
116	K	Pol73	Kanalizační kontrolní šachta s přímým dnem dn 400 hl. 1,1, plastový poklop	ks	1,000	1 870,00	1 870,00
117	K	Pol74	čistící kus dn 50	ks	1,000	69,00	69,00

PC	Typ	Kód	Popis	MJ	Množství	J.cena [CZK]	Cena celkem [CZK]
118	K	Pol75	čistící kus dn 75	ks	1,000	89,00	89,00
119	K	Pol76	bourání stáv rozvodů	bm	26,000	58,00	1 508,00
120	K	Pol77	napojení na stávající kanalizaci	ks	1,000	890,00	890,00
121	K	Pol78	přesun hmot do výšky 12 m	%	0,030	25 121,20	753,64
122	K	Pol79	zednické připojce	%	0,050	25 121,20	1 256,06
123	K	Pol8	Potrubi KG 150-ven z objektu	m	5,000	605,00	3 025,00
	D	D2	VODOVOD				17 587,58
124	K	Pol25	KK páka 3/4 mosaz	ks	5,000	326,00	1 630,00
125	K	Pol26	izolace potrubí Mirelon tl.13 mm 20x2,8 (S+T)	bm	29,800	32,00	953,60
126	K	Pol27	izolace potrubí Mirelon tl.13 mm 25x3,5 (S)	bm	4,600	38,00	174,80
127	K	Pol28	vyvedení výústek DN 15	ks	19,000	187,00	3 553,00
128	K	Pol29	napojení na vodovodní rozvod 3x	hod	3,000	289,00	867,00
129	K	Pol30	demontáž stávajícího rozvodů	bm	22,000	35,00	770,00
130	K	Pol31	tlaková zkouška potrubí	bm	34,400	8,00	275,20
131	K	Pol32	proplach a desinfekce potrubí potrubí	bm	34,400	3,00	103,20
132	K	Pol80	potrubí PPR PN20 20x2,8 (17,5S+12,3T)	bm	29,800	230,00	6 854,00
133	K	Pol81	potrubí PPR PN20 25x3,5 (4,6S)	bm	4,600	240,00	1 104,00
134	K	Pol82	přesun hmot do výšky 12 m	%	0,030	16 284,80	488,54
135	K	Pol83	zednické připojce	%	0,050	16 284,80	814,24
	D	D3	ZAŘIZOVACÍ PŘEDMĚTY (D+M)				43 134,34
36	K	Pol35	Obdélníkové umavadlo na zeď s otvorem pro baretií uprostřed, rozměr 600/380	ks	5,000	1 200,00	6 000,00
137	K	Pol38	nástěnná baterie k výlevce, keramická katuše	ks	1,000	890,00	890,00
138	K	Pol40	stojánková baterie umyvadlová, keramická katuše	ks	6,000	862,00	5 172,00
139	K	Pol41	Závěsné wc, bez oplachového kruhu, sedátko softclose	ks	1,000	1 870,00	1 870,00
140	K	Pol42	Sprchová vanička z litého mramoru 1400/900 včetně zápachové uzávěrky	ks	1,000	8 900,00	8 900,00
141	K	Pol44	Termostatická sprchová baterie, s ruční a hlavovou sprchou	ks	1,000	1 980,00	1 980,00
142	K	Pol45	Sprchová skleněná zástěna, posuvné dveře s tlumením, tl. skla 8mm	ks	1,000	8 500,00	8 500,00
143	K	Pol46	Připojovací hadička k k rohovému ventilu	ks	14,000	50,00	700,00
144	K	Pol84	Obdélníkové umavadlo na zeď s bezpečnostním přepadem, rozměr 500/420	ks	1,000	1 280,00	1 280,00
145	K	Pol85	Nástěnná výlevka, 750/500 s přepadem, materiál polypropylen,včetně plastového sifonu	ks	1,000	1 234,00	1 234,00
146	K	Pol86	Nový nástěnný hydrant D25	ks	1,000	3 560,00	3 560,00
147	K	Pol87	rohový ventil 3/8	ks	14,000	128,00	1 792,00
148	K	Pol88	přesun hmot do výšky 12 m	%	0,030	41 878,00	1 256,34
	D	781	Dokončovací práce - obklady				62 447,35
149	K	781111011	Ometení (oprášení) stěny při přípravě podkladu "Obklady 1.NP"	m2	48,100	15,00	721,50
	W		2		2,000		
	W		"Obklady 2.NP"				
	W		35,9		35,900		
	W		"Nové obklady u umyvadel v kancelářích"				
	W		10,2		10,200		
	W		Součet		48,100		
150	K	781474114	Montáž obkladů vnitřních keramických hladkých do 22 ks/m2 lepených flexibilním lepidlem "Obklady 1.NP"	m2	52,910	580,00	30 687,80
	W		2,2		2,200		
	W		"Obklady 2.NP"				
	W		39,49		39,490		
	W		"Nové obklady u umyvadel v kancelářích"				
	W		11,22		11,220		
	W		Součet		52,910		
151	M	59761040	obklad keramický hladký přes 19 do 22ks/m2 52,91*1,1 'Přepočtené koeficientem množství	m2	58,201	320,00	18 624,32
	W				58,201		
152	K	781491021	Montáž zrcadel plochy do 1 m2 lepených silikonovým tmelem na keramický obklad "zrcadlo nad umyvadlo do vlhkých prostor - lepené na obklad 400/600mm"	m2	0,480	360,00	172,80
	W		0,4*0,6*2		0,480		
	W		Součet		0,480		
153	M	63465122	zrcadlo nemontované číré tl 3mm rozměr 400x600mm 1,818181818182*1,1 'Přepočtené koeficientem množství	ks	2,000	650,00	1 300,00
	W				2,000		
154	K	781494111	Nerezové profily rohové lepené flexibilním lepidlem "lišta nerez 2.np"	m	53,405	98,00	5 233,69
	W		32,725		32,725		
	W		"lišta nerez u umyvadel v kancelářích"				
	W		20,68		20,680		

PČ	Typ	Kód	Popis	MJ	Množství	J.cena [CZK]	Cena celkem [CZK]
	W		Součet		53,405		
155	K	781495115	Spárování vnitřních obkladů silikonem	m	82,300	45,00	3 703,50
	W		"silikonování 1.np"				
	W		1,5		1,500		
	W		"silikonování 2.np"				
	W		68		68,000		
	W		"silikonování u obkladů v kancelářích"				
	W		12,8		12,800		
	W		Součet		82,300		
156	K	781495211	Čištění vnitřních ploch stěn po provedení obkladu chemickými prostředky	m2	48,100	20,00	962,00
157	K	998781102	Přesun hmot tonážní pro obklady keramické v objektech v do 12 m	t	1,063	980,00	1 041,74
	D	783	Dokončovací práce - nátěry				1 033,32
158	K	783101201	Hrubé obrušení podkladu truhlářských konstrukcí před provedením nátěru	m2	1,896	45,00	85,32
	W		"stávající zárubně"				
	W		(0,8+1,97+1,97)*0,4		1,896		
	W		Součet		1,896		
159	K	783301313	Odmaštění zámečnických konstrukcí ředidlovým odmašťovačem	m2	1,896	23,00	43,61
160	K	783301401	Ometení zámečnických konstrukcí	m2	1,896	8,00	15,17
	W		"stávající zárubně"				
	W		(0,8+1,97+1,97)*0,4		1,896		
	W		Součet		1,896		
51	K	783314101	Základní jednonásobný syntetický nátěr zámečnických konstrukcí	m2	1,896	180,00	341,28
	W		"stávající zárubně"				
	W		(0,8+1,97+1,97)*0,4		1,896		
	W		Součet		1,896		
162	K	783317101	Krycí jednonásobný syntetický standardní nátěr zámečnických konstrukcí	m2	1,896	289,00	547,94
	D	784	Dokončovací práce - malby a tapety				10 508,36
163	K	784111001	Oprášení (ometení) podkladu v místnostech výšky do 3,80 m	m2	80,740	12,00	968,88
	W		"stropy penetrace + Malba bílá 2x 2.np"				
	W		21,45		21,450		
	W		"stěny penetrace + Malba bílá 2x 2.np"				
	W		59,29		59,290		
	W		Součet		80,740		
164	K	784121001	Oškrábání malby v místnostech výšky do 3,80 m	m2	117,300	18,00	2 111,40
	W		"oškrábání původních maleb stěn (2.np)"				
	W		97,8		97,800		
	W		"oškrábání původních maleb stropu (2.np)"				
	W		19,5		19,500		
	W		Součet		117,300		
165	K	784181101	Základní akrylátová jednonásobná bezbarvá penetrace podkladu v místnostech výšky do 3,80 m	m2	80,740	12,00	968,88
166	K	784211101	Dvounásobné bílé malby ze směsi za mokra výborně oteruvzdorných v místnostech výšky do 3,80 m	m2	80,740	80,00	6 459,20
	W		"stropy penetrace + Malba bílá 2x 2.np"				
	W		21,45		21,450		
	W		"stěny penetrace + Malba bílá 2x 2.np"				
	W		59,29		59,290		
	W		Součet		80,740		

KRYCÍ LIST SOUPISU PRACÍ

Stavba:

ÚO PČR Strakonice, Plánkova 629 – budova „A a „D- oprava sociálního zázemí a
kuchyňky, výměna podlahových krytin – P 2.0

Objekt:

A, D - Vytápění A, D

KSO:

Místo:

Zadavatel:

Krajské ředitelství policie Jihočeského kraje, se

Uchazeč:

JINDŘICH PARUS, voda - plyn - topení, spol. s r.o.

Projektant:

Zpracovatel:

Poznámka:

CC-CZ:

Datum:

5. 6. 2021

IČ:

DIČ:

IČ:

DIČ:

IČ:

DIČ:

IČ:

DIČ:

41879236

CZ41879236

71809236

71809236

Cena bez DPH

67 211,17

DPH základní
snižená

Základ daně
67 211,17
0,00

Sazba daně
21,00%
15,00%

Výše daně
14 114,35
0,00

Cena s DPH

v CZK

81 325,52

Projektant

Zpracovatel

Datum a podpis:

Razítko

Datum a podpis:

Razítko

Objednavatel

Uchazeč

Datum a podpis:

Razítko

Datum a podpis:

Razítko

REKAPITULACE ČLENĚNÍ SOUPISU PRACÍ

Stavba: ÚO PČR Strakonice, Plánkova 629 – budova „A a „D- oprava sociálního zázemí a kuchyňky, výměna podlahových krytin – P 2.0

Objekt: **A, D - Vytápění A, D**

Místo: Datum: 5. 6. 2021

Zadavatel: Krajské ředitelství policie Jihočeského kraje, se

Projektant:



Uchazeč: JINDŘICH PARUS, voda - plyn - topení, spol. s r.o.

Zpracovatel:

Kód dílu - Popis

Cena celkem [CZK]

Náklady ze soupisu prací

67 211,17

731 - Ústřední vytápění - kotelny

67 211,17

SOUPIS PRACÍ

Stavba:

ÚO PČR Strakonice, Plánkova 629 – budova „A a „D- oprava sociálního zázemí a kuchyňky, výměna podlahových krytin – P 2.0

Objekt:

A, D - Vytápění A, D

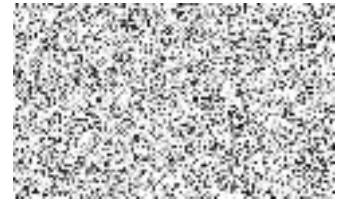
Místo:

Datum: 5. 6. 2021

Zadavatel:

Krajské ředitelství policie Jihočeského kraje, se

Projektant:



Uchazeč:

JINDŘICH PARUS, voda - plyn - topení, spol. s r.o.

Zpracovatel:

PČ	Typ	Kód	Popis	MJ	Množství	J.cena [CZK]	Cena celkem [CZK]
Náklady soupisu celkem							67 211,17
D		731	Ústřední vytápění - kotelný				67 211,17
0	K	X.9	Zednické výpomoci	hod	40,000	165,00	6 600,00
0	K	974031144	Vysekání rýh ve zdivu cihelném hl do 70 mm š do 150 mm	bm	55,000	55,00	3 025,00
0	K	972054241	Vybourání otvorů v ŽB stropech nebo klenbách pl do 0,09 m2 tl do 150 mm	ks	3,000	236,00	708,00
0	K	998735101	Přesun hmot tonážní pro otopná tělesa v objektech v do 6 m	t	0,145	1 230,00	178,35
0	K	998733101	Přesun hmot tonážní pro rozvody potrubí v objektech v do 6 m	t	0,038	890,00	33,82
0	K	735000912	Vyregulování ventilů s termost.ovládáním	ks	8,000	45,00	360,00
0	K	X.8	Uklid po provedení prací	hod	16,000	120,00	1 920,00
0	K	X.7	Chemická úprava vody	kpl	1,000	1 200,00	1 200,00
0	K	X.6	Napuštění vody do otopného systému	kpl	1,000	1 868,00	1 868,00
0	K	X.5	Topná zkouška	h	48,000	120,00	5 760,00
0	K	733291101	Zkouška těsnosti potrubí měděné do D 35x1,5	m	60,000	35,00	2 100,00
0	K	7354949911	Vypuštění systému před demontáží	hod	10,000	200,00	2 000,00
0	K	734211115	Ventil závitový odvzdušňovací G 1/2 PN 10 do 120°C otopných těles	ks	4,000	72,00	288,00
0	K	722224115	Kohout plnicí nebo vypouštěcí G 1/2" PN 10 s jedním závitem	ks	4,000	123,00	492,00
0	K	734221685	Termostatická hlavice vosková PN 10 do 110°C s vestavěným čidlem - chrom	ks	2,000	230,00	460,00
0	K	X.4	Svrné šroubení - na měděné potrubí Cu 15x1 - chrom	ks	4,000	45,00	180,00
0	K	X.3	Svrné šroubení - na měděné potrubí Cu 15x1	ks	12,000	45,00	540,00
0	K	X.2	Adaptéry pro připojení těles s 1/2" vnitřním závitem (1/2" na 3/4")	ks	12,000	29,00	348,00
0	K	734261403	Armatura připojovací rohová G 3/4x18 PN 10 do 110°C radiátorů typu VK	ks	6,000	218,00	1 308,00
0	K	734222802	Ventil závitový termostatický rohový G 1/2 PN 16 do 110°C s ruční hlavou chromovaný	ks	2,000	280,00	560,00
0	K	734261417X	Šroubení regulační radiátorové rohové G 1/2 s vypouštěním - chrom	ks	2,000	169,00	338,00
0	K	735191905	Odvzdušnění otopných těles	ks	8,000	12,00	96,00
0	K	735128110X	Zkoušky těsnosti otopných těles ocelových vodou	ks	8,000	25,00	200,00
0	K	735164511	Montáž otopného tělesa trubkového na stěnu výšky tělesa do 1500 mm	ks	2,000	230,00	460,00
0	K	735159220	Montáž otopných těles panelových dvouřadých délky do 1500 mm	ks	6,000	280,00	1 680,00
0	K	735152476	Otopné těleso panelové VK dvoudeskové 1 přídavná přestupní plocha výška/délka 600/900 mm	ks	2,000	1 130,00	2 260,00
0	K	735152475	Otopné těleso panelové VK dvoudeskové 1 přídavná přestupní plocha výška/délka 600/800 mm	ks	2,000	1 100,00	2 200,00
0	K	735152473	Otopné těleso panelové VK dvoudeskové 1 přídavná přestupní plocha výška/délka 600/600 mm	ks	2,000	1 050,00	2 100,00
0	K	X.1	Otopné těleso žebříkové 1200/500mm, rovný profil	ks	2,000	1 690,00	3 380,00
0	K	X	Páska samolepicí pro navlekovou izolaci po 20m	ks	3,000	62,00	186,00
0	K	713463131X	Montáž izolačních trubíc do DN25	m	60,000	28,00	1 680,00
0	K	733811231	Ochrana potrubí ústředního vytápění termoizolačními trubícemi z PE II do 13 mm DN do 22 mm	m	5,000	20,00	100,00
0	K	733811231	Ochrana potrubí ústředního vytápění termoizolačními trubícemi z PE II do 13 mm DN do 22 mm	m	55,000	20,00	1 100,00
0	K	733164103X	Montáž potrubí z měděných trubek D 18 mm	m	5,000	130,00	650,00
0	K	733164102X	Montáž potrubí z měděných trubek D 15 mm	m	55,000	128,00	7 040,00

PČ	Typ	Kód	Popis	MJ	Množství	J.cena [CZK]	Cena celkem [CZK]
0	K	733113115	Příplatek k potrubí z trubek ocelových závitových za zhotovení závitové ocelové přípojky DN 20	ks	2,000	98,00	196,00
0	K	733113114	Příplatek k potrubí z trubek ocelových závitových za zhotovení závitové ocelové přípojky DN 20	ks	2,000	98,00	196,00
0	K	733223303	Potrubí měděné tvrdé spojované lisováním DN 20 UT	m	5,000	230,00	1 150,00
0	K	733223302	Potrubí měděné tvrdé spojované lisováním DN 15 UT	m	55,000	198,00	10 890,00
0	K	734221682	Termostatická hlavice kapalinová PN 10 do 110°C otopných těles VK	ks	6,000	230,00	1 380,00

KRYCÍ LIST SOUPISU PRACÍ

Stavba:

ÚO PČR Strakonice, Plánkova 629 – budova „A a „D- oprava sociálního zázemí a kuchyňky, výměna podlahových krytin – P 2.0

Objekt:

VRN - Vedlejší rozpočtové náklady pro objekt A, D

KSO:

Místo: Areál Policie ÚO PČR Strakonice Budova A, č. parce

CC-CZ:

Datum: 5. 6. 2021

Zadavatel:

Krajské ředitelství policie Jihočeského kraje, se

IČ:

DIČ:

Uchazeč:

JINDŘICH PARUS, voda - plyn - topení, spol. s r.o.

IČ:

41879236

DIČ:

CZ41879236

Projektant:

IČ:

71809236

DIČ:

Zpracovatel:

IČ:

71809236

DIČ:

Poznámka:

Cena bez DPH				139 547,07
	Základ daně	Sazba daně		Výše daně
DPH základní	139 547,07	21,00%		29 304,88
snižená	0,00	15,00%		0,00
Cena s DPH		v CZK		168 851,95

Projektant

Zpracovatel

Datum a podpis:

Razítko

Datum a podpis:

Razítko

Objednavatel

Uchazeč

Datum a podpis:

Razítko

Datum a podpis: 5. 6. 2021

Razítko

REKAPITULACE ČLENĚNÍ SOUPISU PRACÍ

Stavba:

ÚO PČR Strakonice, Plánkova 629 – budova „A a „D- oprava sociálního zázemí a kuchyňky, výměna podlahových krytin – P 2.0

Objekt:

VRN - Vedlejší rozpočtové náklady pro objekt A, D

Místo:

Areál Policie ÚO PČR Strakonice Budova A, č. parce

Datum:

5. 6. 2021

Zadavatel:

Krajské ředitelství policie Jihočeského kraje, se

Projektant:



Uchazeč:

JINDŘICH PARUS, voda - plyn - topení, spol. s r.o.

Zpracovatel:

Kód dílu - Popis

Cena celkem [CZK]

Náklady ze soupisu prací

	139 547,07
VRN - Vedlejší rozpočtové náklady	139 547,07
VRN1 - Průzkumné, geodetické a projektové práce	1 260,00
VRN3 - Zařízení staveniště	21 510,00
VRN4 - Inženýrská činnost	6 230,00
VRN5 - Finanční náklady	88 197,07
VRN8 - Přesun stavebních kapacit	22 350,00

SOUPIS PRACÍ

Stavba:

ÚO PČR Strakonice, Plánkova 629 – budova „A a „D- oprava sociálního zázemí a kuchyňky, výměna podlahových krytin – P 2.0

Objekt:

VRN - Vedlejší rozpočtové náklady pro objekt A, D

Místo:

Areál Policie ÚO PČR Strakonice Budova A, č. parce

Datum:

5. 6. 2021

Zadavatel:

Krajské ředitelství policie Jihočeského kraje, se

Projektant:



Uchazeč:

JINDŘICH PARUS, voda - plyn - topení, spol. s r.o.

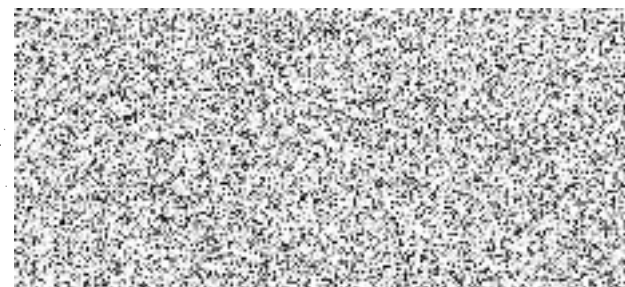
Zpracovatel:

PČ	Typ	Kód	Popis	MJ	Množství	J.cena [CZK]	Cena celkem [CZK]
Náklady soupisu celkem							139 547,07
D	VRN		Vedlejší rozpočtové náklady				139 547,07
D	VRN1		Průzkumné, geodetické a projektové práce				1 260,00
158	K	013254000	Dokumentace skutečného provedení stavby	ks	1,000	1 260,00	1 260,00
D	VRN3		Zařízení staveniště				21 510,00
160	K	032103000	Náklady na stavební buňky	soubor	1,000	8 960,00	8 960,00
	W		"Vybudování zařízení staveniště"				
	W		1		1,000		
	W		Součet		1,000		
161	K	032803000	Ostatní vybavení staveniště	soubor	1,000	5 680,00	5 680,00
	W		"Opatření k zamezení vyvážení nečistot ze stavby, vč.průběžného čištění přilehlých komunikací"				
	W		1		1,000		
	W		Součet		1,000		
162	K	032903000	Náklady na provoz a údržbu vybavení staveniště	soubor	1,000	2 890,00	2 890,00
	W		"Provoz zařízení staveniště"				
	W		1		1,000		
	W		Součet		1,000		
165	K	034103000	Oplocení staveniště	soubor	1,000	1 200,00	1 200,00
172	K	034403000	Opatření BOZP	soubor	1,000	1 800,00	1 800,00
166	K	039103000	Rozebrání, bourání a odvoz zařízení staveniště	soubor	1,000	980,00	980,00
	W		"Odstranění zařízení staveniště"				
	W		1		1,000		
	W		Součet		1,000		
D	VRN4		Inženýrská činnost				6 230,00
168	K	041403000	Koordinace BOZP na staveništi	kpl	1,000	1 230,00	1 230,00
169	K	049303000	Náklady vzniklé v souvislosti s předáním stavby	kpl	2,000	2 500,00	5 000,00
	W		"Předání a převzetí staveniště"				
	W		1		1,000		
	W		"Předání a převzetí díla"				
	W		1		1,000		
	W		Součet		2,000		
D	VRN5		Finanční náklady				88 197,07
170	K	052103000	Rezerva investora	%	0,050	1 763 941,44	88 197,07
D	VRN8		Přesun stavebních kapacit				22 350,00
171	K	081002000	Doprava zaměstnanců	kpl	1,000	22 350,00	22 350,00
	W		"Mimostaveništní doprava pracovníků"				
	W		1		1,000		
	W		Součet		1,000		

Harmonogram

„Oprava sociálního zázemí, kuchyňky, výměna podlahových krytin - budova A a D, Územní odbor PČR Strakonice, Plánkova 629“

	10.9.2021 - 16.9.2021	17.9.2021 - 23.9.2021	24.9.2021 - 30.9.2021	1.10.2021 - 16.10.2021	17.10.2021 - 23.10.2021	24.10.2021 - 30.10.2021	31.10.2021 - 6.11.2021	7.11.2021 - 13.11.2021	14.11.2021 - 20.11.2021	21.11.2021 - 27.11.2021	28.11.2021 - 4.12.2021	5.12.2021 - 11.12.2021	12.12.2021 - 14.12.2021
Počet dnů	7	14	21	28	35	42	49	56	63	70	77	84	88
Předání staveniště													
Bourací práce													
Svislé konstrukce													
Rozvody ZTI, ÚT, EI													
Úpravy povrchů													
Obklady a dlažby													
Maľby													
Truhlářské konstrukce													
Kompletace ZTI, ÚT, EI													
Dokončovací práce													
Úklid staveniště													
Předání stavby													



19