

VÝKAZ DOSAVADNÍHO A NOVÉHO STAVU ÚDAJŮ KATASTRU NEMOVITOSTÍ

Dosavadní stav			Nový stav															
Označení pozemku parc. číslem	Výměra parcely		Druh pozemku	Označení pozemku parc. číslem	Výměra parcely		Druh pozemku	Typ stavby	Způsob využití	Způsob využití	Způsob využití	Způsob využití	Porovnání se stavem evidence právních vztahů					
	ha	m <sup>2</sup>			Způsob využití	Způsob využití							Způsob využití	Způsob využití	Díl přechází z pozemku označeného v katastru nemovitostí	dřívější poz. evidenci	Číslo listu vlastnictví	Výměra dílu
					ha	m <sup>2</sup>									ha	m <sup>2</sup>		
3266													3266		10001			
3269													3269		10001			
3270													3270		300			
3273													3273		74			
3275													3275		74			
3280													3280		10001			
3393													3393		10001			
3394													3394		408			
3395													3395		10001			
3503													3503		10001			

Oprávněný: dle listin  
Druh věcného břemene: dle listin

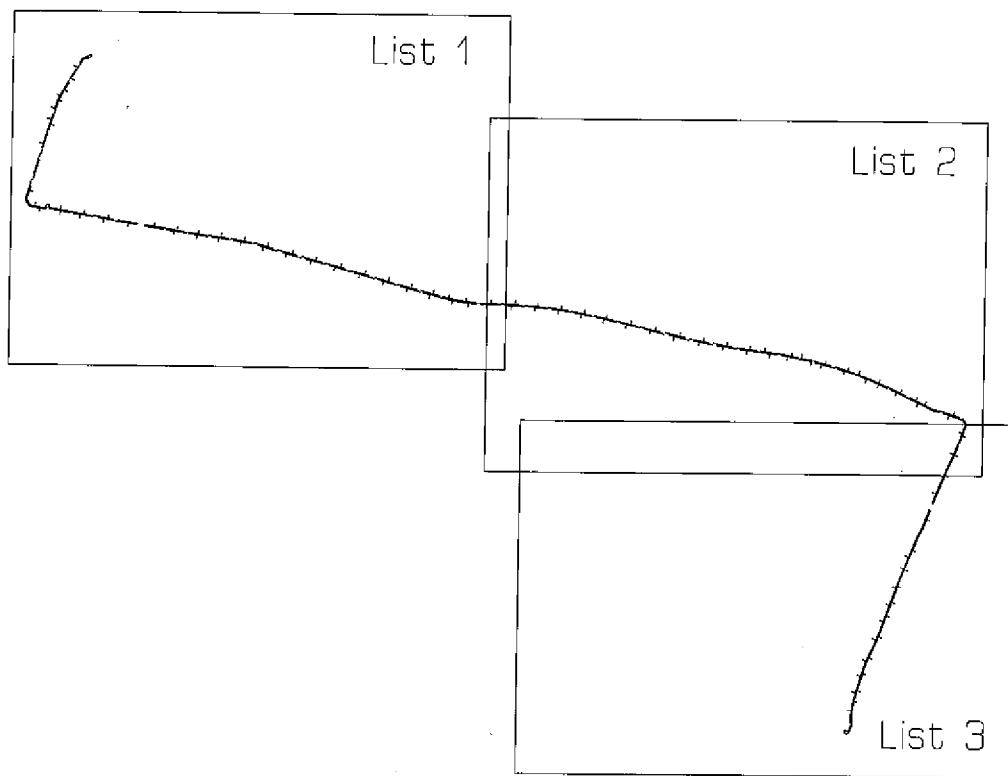
<b>GEOMETRICKÝ PLÁN pro</b> vymezení rozsahu věcného břemene k části pozemku	Geometrický plán ověřil úředně oprávněný zeměměřičský inženýr:	Stejnopis ověřil úředně oprávněný zeměměřičský inženýr:
	Jméno, příjmení: <b>Ing. Jaroslav Švec</b> Číslo položky seznamu úředně oprávněných zeměměřičských inženýrů: <b>345/95</b> Dne: <b>1. února 2017</b> Číslo: <b>329/2017</b> Náležitosti a přesnosti odpovídá právním předpisům.	Jméno, příjmení: <b>Ing. Jaroslav Švec</b> Číslo položky seznamu úředně oprávněných zeměměřičských inženýrů: <b>345/95</b> Dne: <b>13.2.2017</b> Číslo: <b>469/2017</b> Tento stejnopis odpovídá geometrickému plánu v elektronické podobě uloženému v dokumentaci katastrálního úřadu.
Vytvořitel: <b>ADITIS</b> Rokytova 2667/20 615 00 Brno IČO: 26290821 www.aditis.cz	Katastrální úřad souhlasí s ořizováním parcel.	
Číslo plánu: 444-7087/2016 Okres: Znojmo Obec: Znojmo Kat. území: Načeratice Mapový list: Znojmo 5-9/12, 5-9/21 Dosavadním vlastníkům pozemků byla poskytnuta možnost seznámit se v terénu s průběhem navrhovaných nových hranic, které byly označeny předepsanými způsoby.	KÚ pro Jihomoravský kraj KP Znojmo Ing. Eva Pelíšková PGP-200/2017-713 2017.02.06 09:54:04 CET	

Seznam souradnic (S-JTSK)  
 Číslo bodu Souřadnice pro zápis do KN  
 Y X Kód kv.

k.o. Nedařovice (701025)

325-5	638752.40	1198005.58	3	53	638545.90	1198110.19	3
1	638428.06	1198285.43	3	94	638655.57	1198108.27	3
2	638427.75	1198284.38	3	95	638655.63	1198108.77	3
3	638427.29	1198284.57	3	96	638655.44	1198107.47	3
4	638427.48	1198285.21	3	97	638655.48	1198107.57	3
5	638427.25	1198285.95	3	98	638675.49	1198106.90	3
7	638426.34	1198285.87	3	99	638675.51	1198107.40	3
8	638425.92	1198285.60	3	100	638686.35	1198105.68	3
9	638425.34	1198285.26	3	101	638685.99	1198107.18	3
10	638424.64	1198282.12	3	102	638693.54	1198105.74	3
11	638425.16	1198282.09	3	103	638693.62	1198105.24	3
12	638424.89	1198281.00	3	104	638600.24	1198104.19	3
13	638425.39	1198281.06	3	105	638600.36	1198104.67	3
14	638424.85	1198278.37	3	106	638609.67	1198101.74	3
15	638425.35	1198278.33	3	107	638609.79	1198102.22	3
16	638424.57	1198276.84	3	108	638619.38	1198099.19	3
17	638425.17	1198276.78	3	109	638619.52	1198099.61	3
18	638423.94	1198272.09	3	110	638629.28	1198096.22	3
19	638424.42	1198271.97	3	111	638629.42	1198096.70	3
20	638422.17	1198264.74	3	112	638639.50	1198093.52	3
21	638420.11	1198267.75	3	113	638650.11	1198090.62	3
22	638419.69	1198249.22	3	114	638660.15	1198086.01	3
23	638419.65	1198267.93	3	115	638670.67	1198085.29	3
24	638416.15	1198245.02	3	116	638680.27	1198080.49	3
25	638413.07	1198242.74	3	117	638670.81	1198085.77	3
26	638413.59	1198242.56	3	118	638700.54	1198084.72	3
27	638410.24	1198234.86	3	119	638700.95	1198085.34	3
28	638410.70	1198234.68	3	120	638754.33	1198085.66	3
29	638406.15	1198227.98	3	121	638752.03	1198084.84	3
30	638405.63	1198220.65	3	122	638753.99	1198086.06	3
31	638401.94	1198212.72	3	123	638761.42	1198077.79	3
32	638405.17	1198220.87	3	124	638760.98	1198078.03	3
33	638402.40	1198212.54	3	125	638764.23	1198072.76	3
34	638399.14	1198205.01	3	126	638763.77	1198072.95	3
35	638399.60	1198205.81	3	127	638765.99	1198072.95	3
36	638397.95	1198205.02	3	128	638765.45	1198072.71	3
37	638399.35	1198202.80	3	129	638765.10	1198073.63	3
38	638396.15	1198199.61	3	130	638768.62	1198073.77	3
39	638395.61	1198199.44	3	131	638777.50	1198065.48	3
40	638398.56	1198181.06	3	132	638776.65	1198055.39	3
41	638389.14	1198180.90	3	133	638775.62	1198069.12	3
42	638385.11	1198172.51	3	134	638775.32	1198067.66	3
43	638385.57	1198172.31	3	135	638768.20	1198065.35	3
44	638381.55	1198164.82	3	136	638769.26	1198068.00	3
45	638382.01	1198164.32	3	137	638768.00	1198068.20	3
46	638378.11	1198155.41	3	138	638768.52	1198067.73	3
47	638379.61	1198155.67	3	139	638765.93	1198065.16	3
48	638378.68	1198155.12	3	140	638767.49	1198057.89	3
49	638379.81	1198155.25	3	141	638766.71	1198055.70	3
50	638360.15	1198153.67	3	142	638768.35	1198070.23	3
51	638359.72	1198150.02	3	143	638748.38	1198071.82	3
52	638359.64	1198150.50	3	144	638738.22	1198074.05	3
53	638352.30	1198145.49	3	145	638746.46	1198072.92	3
54	638352.46	1198149.97	3	146	638738.14	1198073.55	3
55	638356.16	1198147.62	3	147	638718.69	1198077.23	3
56	638355.98	1198148.08	3	148	638718.61	1198076.73	3
57	638402.58	1198144.55	3	149	638708.65	1198078.25	3
58	638402.80	1198145.02	3	150	638699.75	1198079.57	3
59	638411.89	1198140.25	3	151	638690.25	1198080.60	3
60	638412.09	1198140.71	3	152	638680.96	1198082.81	3
61	638415.41	1198136.94	3	153	638680.33	1198081.30	3
62	638419.59	1198137.40	3	154	638680.44	1198082.43	3
63	638420.22	1198135.65	3	155	638750.66	1198084.33	3
64	638420.38	1198137.14	3	156	638751.52	1198084.59	3
65	638424.75	1198135.01	3	157	638421.69	1198264.88	3
66	638424.91	1198135.49	3	158	638407.67	1198228.16	3
67	638434.22	1198131.96	3	159	638516.54	1198115.54	3
68	638434.36	1198132.44	3	160	638639.72	1198094.00	3
69	638444.20	1198129.36	3	161	638650.23	1198091.10	3
70	638444.32	1198129.85	3	162	638699.81	1198090.07	3
71	638446.51	1198128.53	3	163	638708.93	1198078.75	3
72	638448.61	1198128.03	3	164	638759.44	1198070.73	3
73	638458.99	1198126.61	3	165	638757.42	1198067.40	3
74	638458.44	1198127.11	3	166	638765.45	1198067.25	3
75	638459.90	1198126.56	3	167	638753.30	1198055.34	3
76	638459.94	1198127.06	3	168	638776.31	1198066.50	3
77	638456.00	1198125.62	3	169	638777.02	1198066.16	3
78	638456.05	1198126.12	3	170	638690.15	1198150.44	3
79	638475.73	1198124.43	3	171	638589.97	1198149.97	3
80	638475.81	1198124.93	3	172	638576.99	1198154.62	3
81	638485.78	1198122.73	3	173	638379.23	1198189.19	3
82	638485.65	1198123.25	3	174	638385.65	1198173.81	3
83	638495.91	1198120.83	3	175	638386.32	1198174.11	3
84	638495.91	1198121.31	3	176	638389.90	1198207.82	3
85	638505.35	1198118.38	3	177	638400.55	1198207.61	3
86	638505.47	1198118.85	3	178	638412.39	1198240.87	3
87	638516.75	1198116.42	3	179	638412.70	1198240.24	3
88	638526.95	1198114.15	3	180	638416.64	1198251.75	3
89	638535.22	1198111.56	3	181	638417.49	1198251.95	3
90	638535.95	1198113.71	3				
91	638535.32	1198112.04	3				
92	638545.62	1198109.59	3				

Znázornění grafické části GP



List 1



List 2

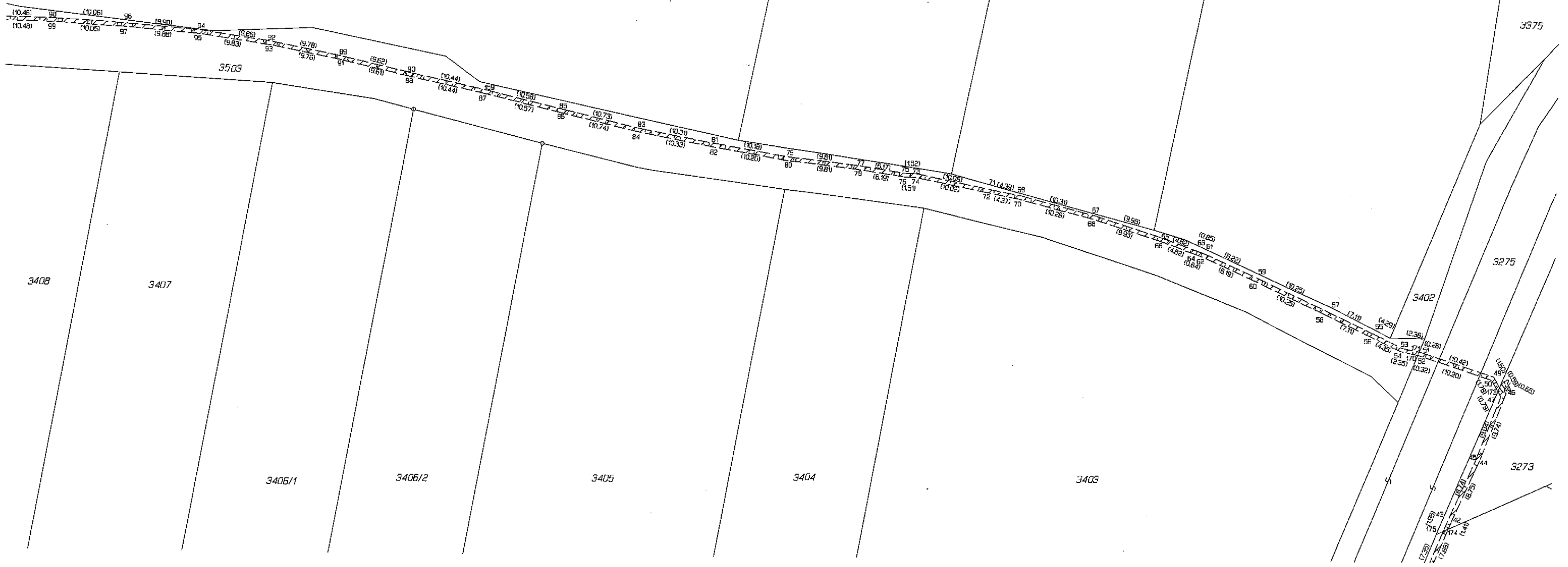
3398

3399

3400

3401

3375



3408

3407

3406/1

3406/2

3405

3404

3403

3402

3275

3273

