

SMLOUVA O DÍLO

UZAVŘENÁ DLE USTANOVENÍ § 2586 A NÁSL. ZÁK. Č. 89/2012 SB., OBČANSKÉHO ZÁKONÍKU, VE ZNĚNÍ POZDĚJŠÍCH PŘEDPISŮ

I. Smluvní strany

1.1 Objednatel

Správa Národního parku České Švýcarsko

Sídlo: Pražská 457/52, 407 46, Krásná Lípa
zastoupena: Ing. Petr Bauer, ředitel odboru ochrany přírody
IČ: 06342477
DIČ: CZ06342477

V rozsahu této smlouvy osoba zmocněná k jednání se zhotovitelem, k věcným úkonům a k převzetí díla: [REDACTED]

(dále jen „objednatel“)

a

1.2 Zhotovitel

36/02 ZO ČSOP při Správě CHKO Jizerské hory

Sídlo: Kateřinská 73, Liberec 14, 460 14
Zastoupený: Ing. Václav Köhler

Zapsán: ve spolkovém rejstříku vedeném Městským soudem v Praze spis. zn. L49176
IČ: 43225683

(dále jen „zhotovitel“)

II. Předmět smlouvy

2.1 Na základě této smlouvy se zhotovitel zavazuje provést na svůj náklad a nebezpečí dílo specifikované v čl. 2.2 této smlouvy a předat jej objednateli. Objednatel se zavazuje dílo převzít a zaplatit za něj zhotoviteli dohodnutou cenu.

2.2 Dílem se rozumí:

Oprava zabezpečení vstupu výměnou do Krakonošovi jeskyně a jeskyně Netopýří v NPR Kaňon Labe před nežádoucím vstupem. U vchodu do jeskyní budou vyměněny mříže včetně zamykacího mechanismu podle zpracované dokumentace, která je přílohou smlouvy. Mříže budou tvořit segmenty s pevným rámem z profilu U50 a výpletem z trubky, do níž bude volně vložena kulatina, jako ochrana proto prořezání ručním pilkou. Rozteč výpletu bude 14 cm. Alespoň u částí mříže bude tento výplet horizontální, aby umožňoval snadný vlet netopýřům. Tyto mříže budou na místě kotveny do skály pomocí zavrtaných kotev, zajištěných chemickou kotvou. Celá konstrukce bude opatřena nátěrem proti korozi, do obou jeskyní bude zachován přístup uzamykatelným revizním otvorem, umístěné zámky budou nerezové s univerzálním klíčem pro obě jeskyně. Jeskyně jsou významným zimovištěm netopýřů. Vstup veřejnosti do jeskyní je nežádoucí z důvodu rušení zimujících netopýřů a z důvodu ochrany jeskynního prostředí jako jejich biotopu. Práce budou provedeny do 30. 11. 2021.

(dále jen „dílo“)

2.3 Při provádění díla je zhotovitel vázán pokyny objednatele.

III. Cena díla a platební podmínky

3.1 Cena díla je stanovena dohodou:

Cena: **88 313,79** (slovy Osmdesátosmtisíctřistatřináct korun českých sedmdesátdevět haléřů)

Zhotovitel není plátce DPH.

3.2 Veškeré náklady vzniklé zhotoviteli v souvislosti s prováděním díla jsou zahrnuty v ceně díla.

3.3 Cena za dílo bude vyúčtována po provedení díla. Zhotovitel je povinen fakturu vystavit a doručit objednateli nejpozději do 15 pracovních dnů po předání a převzetí díla (v žádném případě však ne později než do 30. 11. kalendářního roku) na základě předávacího protokolu na adresu: Správa Národního parku České Švýcarsko, Pražská 52, 407 46 Krásná Lípa.

3.4 Faktura musí mít náležitosti účetního dokladu podle platných obecně závazných právních předpisů; označení faktury a její číslo; číslo této smlouvy, den jejího uzavření a předmět smlouvy; označení banky zhotovitele včetně identifikátoru a čísla účtu, na který má být úhrada provedena; jméno a adresu zhotovitele; položkové vykazání nákladů, konečnou částku; den odeslání faktury a lhůta splatnosti.

3.5 Faktura vystavená zhotovitelem je splatná do 30 kalendářních dnů po jejím obdržení objednatelem. Objednatel může fakturu vrátit do data její splatnosti, pokud obsahuje nesprávné nebo neúplné náležitosti či údaje. Lhůta splatnosti počne běžet doručením opravené a bezvadné faktury.

3.6 Fakturovaná částka bude považována za uhrazenou včas, bude-li posledního dne splatnosti odesána z účtu objednatele.

IV. Doba a místo plnění

4.1 Zhotovitel se zavazuje provést dílo a předat jej objednateli nejpozději do: 30. 11. 2021.

4.2 Pokud zhotovitel dokončí dílo před dohodnutým termínem, zavazuje se objednatel, že převezme dílo i v dřívějším nabídnutém termínu, pokud bude bez vad a nedodělků.

4.3 Místem plnění je p.p.č. 464 k.ú. Hřensko.

V. Další ujednání

- 5.1 Zhotovitel je povinen provést dílo v kvalitě, formě a obsahu, které vyžaduje tato smlouva a která je obvyklá pro díla obdobného typu. Zhotovitel je povinen po celou dobu provádění díla dbát pokynů objednatele.
- 5.2 Objednatel je oprávněn kontrolovat provádění díla. Zjistí-li objednatel, že zhotovitel provádí dílo v rozporu se svými povinnostmi, je oprávněn zhotovitele na tuto skutečnost upozornit a dožadovat se provádění díla řádným způsobem. Jestliže tak zhotovitel neučiní ani ve lhůtě mu k tomu poskytnuté, je objednatel oprávněn od této smlouvy odstoupit doručením písemného odstoupení zhotoviteli.

VI. Předání a převzetí díla

- 6.1 O předání díla vyhotoví smluvní strany předávací protokol podepsaný oběma smluvními stranami. Objednatel není povinen převzít dílo vykazující byť drobné vady či nedodělky.
- 6.2 Objednatel má právo převzít i dílo, které vykazuje drobné vady a nedodělky. V tom případě je zhotovitel povinen odstranit tyto vady a nedodělky v termínu stanoveném objednatelem uvedeném v předávacím protokolu.
- 6.3 V případě, že dílo nebude v termínu provedení díla dokončeno, aniž by důvod nedokončení díla ležel na straně objednatele, má objednatel právo převzít částečně provedené dílo a od zbytku plnění bez dalšího odstoupit. Odstoupení podle věty první vyznačí objednatel v předávacím protokolu. Strany souhlasně prohlašují, že písemným vyznačením odstoupení v předávacím protokolu se odstoupení podle věty první považuje za učiněné oprávněnou osobou a doručené zhotoviteli.

VII. Sankce

- 7.1 V případě, že zhotovitel nedodrží termín provedení díla anebo termín odstranění vad a nedodělků uvedený v předávacím protokolu, je zhotovitel povinen zaplatit objednateli smluvní pokutu ve výši 0,1 % z ceny díla za každý den prodlení.
- 7.2 V případě prodlení objednatele s placením vyúčtování je objednatel povinen zaplatit zhotoviteli úrok z prodlení z nezaplacené částky ve výši stanovené právními předpisy. Nárok na úrok z prodlení vzniká zhotoviteli až po 30 dnech po splatnosti daňového dokladu.
- 7.3 Ustanoveními o smluvní pokutě není dotčen nárok oprávněné smluvní strany požadovat náhradu škody v plném rozsahu.

VIII. Závěrečná ustanovení

- 8.1 Tato smlouva může být měněna a doplňována pouze písemnými a očíslovanými dodatky podepsanými oprávněnými zástupci smluvních stran, není-li v této smlouvě uvedeno jinak.
- 8.2 Ve věcech touto smlouvou neupravených se řídí práva a povinnosti smluvních stran příslušnými ustanoveními zákona č. 89/2012 Sb., občanského zákoníku.
- 8.3 Zhotovitel bezvýhradně souhlasí se zveřejněním své identifikace a dalších parametrů smlouvy, včetně vyplacené ceny.
- 8.4 Tato smlouva je vyhotovena ve třech stejnopisech, z nichž každý má platnost originálu. Dva stejnopisy obdrží objednatel, jeden stejnopis obdrží zhotovitel.
- 8.5 Smlouva nabývá platnosti dnem jejího podpisu oprávněným zástupcem poslední smluvní strany a účinnosti dnem zveřejnění v registru smluv. Zveřejnění smlouvy zajistí objednatel.

8.6 Obě smluvní strany prohlašují, že se seznámily s celým textem smlouvy včetně jejích příloh a s celým obsahem smlouvy souhlasí. Současně prohlašují, že tato smlouva nebyla sjednána v tísni ani za jinak nápadně nevýhodných podmínek.

8.7 Nedílnou součástí smlouvy jsou tyto přílohy:

Příloha č. 1 – kalkulace

Příloha č. 2 – mapový zakres

Příloha č. 3 – dokumentace Krakonošova jeskyně a Netopýří jeskyně

V Krásné Lípě dne 15.7.2021

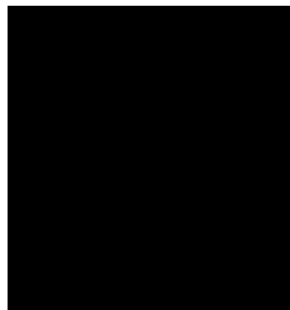
v 15.8.2021 dne LIBERCI

Objednatel



Ing. Petr Bauer
ředitel odboru ochrany přírody

Zhotovitel



Ing. Václav Köhler

Správa Národního parku
České Švýcarsko
Pražská 457/52, 407 46 Krásná Lípa
IČ: 06342477, DIČ: C206342477
25

Oprava zabezpečení výměnou Krakonošova jeskyně

Material	množství	MJ	Váha MJ	Celková váha	cena za MJ	Kontrolní
U 50 mm	21	m	5,59	117,39	275,67 Kč	5 789,07 Kč
Kulatina 10mm	27	m	0,62	16,74	41,23 Kč	1 113,21 Kč
Kulatina 14 roxor	3	m	2,99	8,97	48,57 Kč	145,71 Kč
Trubka 18/2	27	m	1,23	33,21	97,35 Kč	2 628,45 Kč
pásovina 30x3	3	m	4,08	12,24	85,43 Kč	256,29 Kč
chemická kotva	18	ks		34,78 Kč	626,04 Kč	1 100,00 Kč
panly	5	ks		220,00 Kč	1 100,00 Kč	240,00 Kč
zámek	2	ks		120,00 Kč	240,00 Kč	3 240,00 Kč
Elektrody	4	ks		810,00 Kč	3 000,00 Kč	800,00 Kč
Betonová směs	1	bal		300,00 Kč	300,00 Kč	0,00 Kč
Barva, štětec	0	bal	40	0	122,00 Kč	2 014,00 Kč
doprava materiálu	1	bal			2 014,00 Kč	1 120,00 Kč
Příprava na dílně	24	hod			500,00 Kč	12 000,00 Kč
práce v terénu	5	hod			500,00 Kč	2 500,00 Kč
doprava materiálu na místo	82	km			12,00 Kč	984,00 Kč
Doprava	82	km			8,00 Kč	656,00 Kč
Vlastní práce	8	hod			250,00 Kč	2 000,00 Kč
Vlastní práce	21	hod			250,00 Kč	5 250,00 Kč
Vlastní práce	15	hod			250,00 Kč	3 750,00 Kč
Cestovné	42	km			8,00 Kč	361,00 Kč
CELKEM				188,55		46 573,77 Kč

hutní materiál	11 898,77 Kč
ostatní materiál	6 054,00 Kč
	17 952,77 Kč
Doprava materiálu cizí	2 104,00 Kč
doprava materiálu - vlastní	1 017,00 Kč
	3 121,00 Kč

výroba a instalace mříže
vlastní práce

19 750,00 Kč
5 750,00 Kč

25 500,00 Kč

46 573,77 Kč

46 573,77 Kč

netěší díl, komponent: 107 kg

Oprava zabezpečení výměnou Netopýří jeskyně

Material	množství	MJ	Váha MJ	Celková váha	cena za MJ	Kontrolní
TYČ TVAROVÁ U VÁL.C. ZA TEPLA DIN 1026-1, zn. S235JRG2 dle EN 10025+A1	15	m	5,59	83,85	275,67 Kč	4 135,05 Kč
Kulatina 10mm	12	m	0,62	7,44	41,23 Kč	494,76 Kč
Kulatina 14 roxor	0	m	2,99	0	58,57 Kč	0,00 Kč
Trubka 18/2	12	m	1,23	14,76	97,35 Kč	1 168,20 Kč
pásovina 30x3	3	m	4,08	12,24	85,43 Kč	256,29 Kč
kotvy	24	ks			34,78 Kč	834,72 Kč
chemická kotva	6	ks			220,00 Kč	1 320,00 Kč
panly	2	ks			120,00 Kč	240,00 Kč
zámek	4	ks			810,00 Kč	3 240,00 Kč
Elektrody	1	bal			300,00 Kč	800,00 Kč
Betonová směs	3	bal	40	120	122,00 Kč	366,00 Kč
Barva, štětec	1	bal			2 014,00 Kč	2 014,00 Kč
doprava materiálu						1 120,00 Kč
Příprava na dílně	23	hod			500,00 Kč	11 500,00 Kč
práce v terénu	5	hod			500,00 Kč	2 500,00 Kč
doprava materiálu na místo	82	km			12,00 Kč	984,00 Kč
Doprava	82	km			8,00 Kč	656,00 Kč
Vlastní práce	8	hod			250,00 Kč	2 000,00 Kč
Vlastní práce	16	hod			250,00 Kč	4 000,00 Kč
Vlastní práce	15	hod			250,00 Kč	3 750,00 Kč
Cestovné	42	km			8,00 Kč	361,00 Kč
CELKEM				238,29		41 740,02 Kč

hutní materiál	8 449,02 Kč
ostatní materiál	6 420,00 Kč
	14 869,02 Kč
Doprava materiálu cizí	2 104,00 Kč
doprava materiálu - vlastní	1 017,00 Kč
	3 121,00 Kč

výroba a instalace mříže
vlastní práce

18 000,00 Kč
5 750,00 Kč

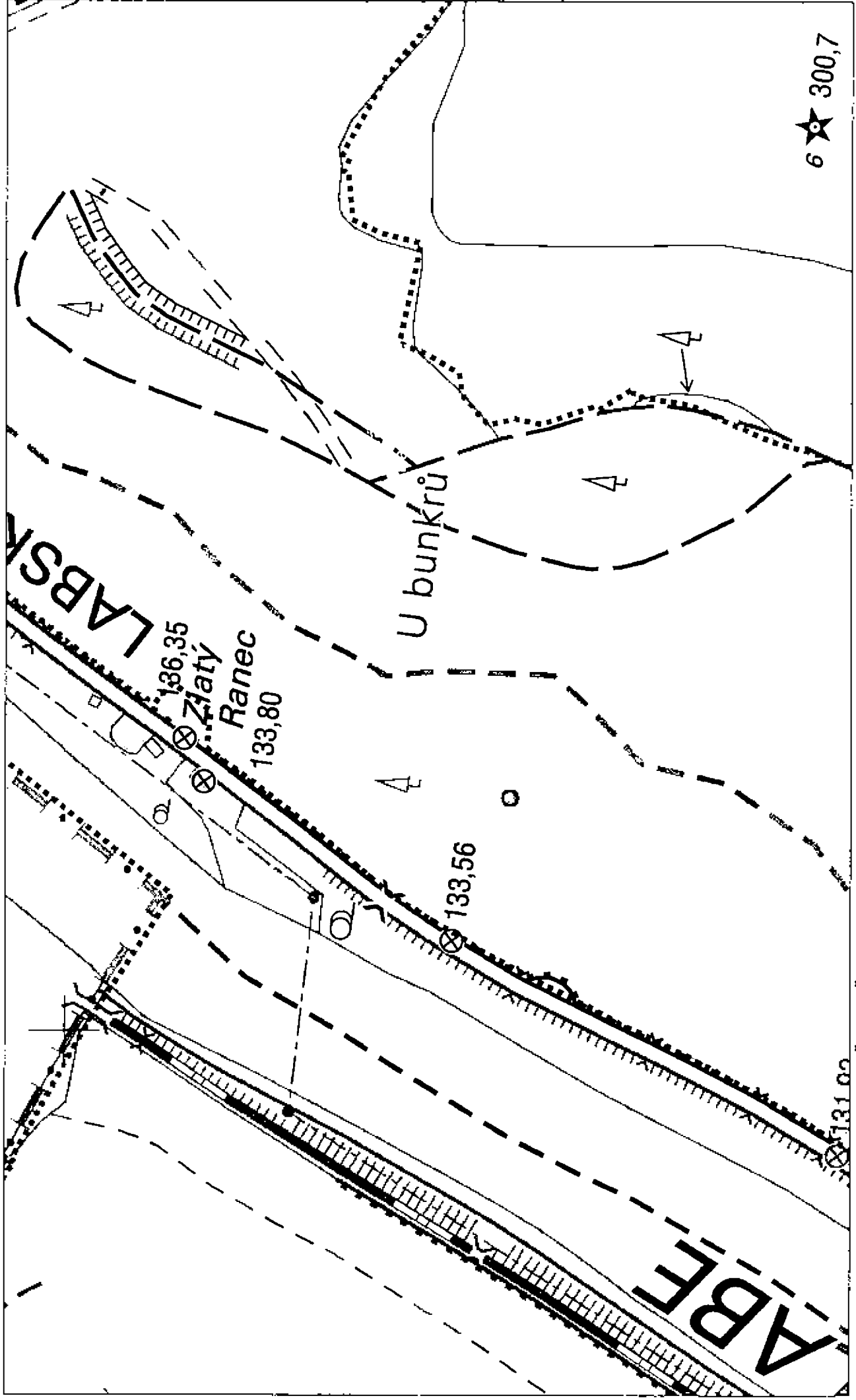
23 750,00 Kč

41 740,02 Kč

nejtější díl, komponent: 68 kg

Zákres lokalizace opatření

příloha ke smlouvě číslo: SNPCS 02754/2021



Vydavatel: Správa Národního parku České Švýcarsko

○ Krakonošova a Netopýří jeskyně

Podkladová data © ČÚZK

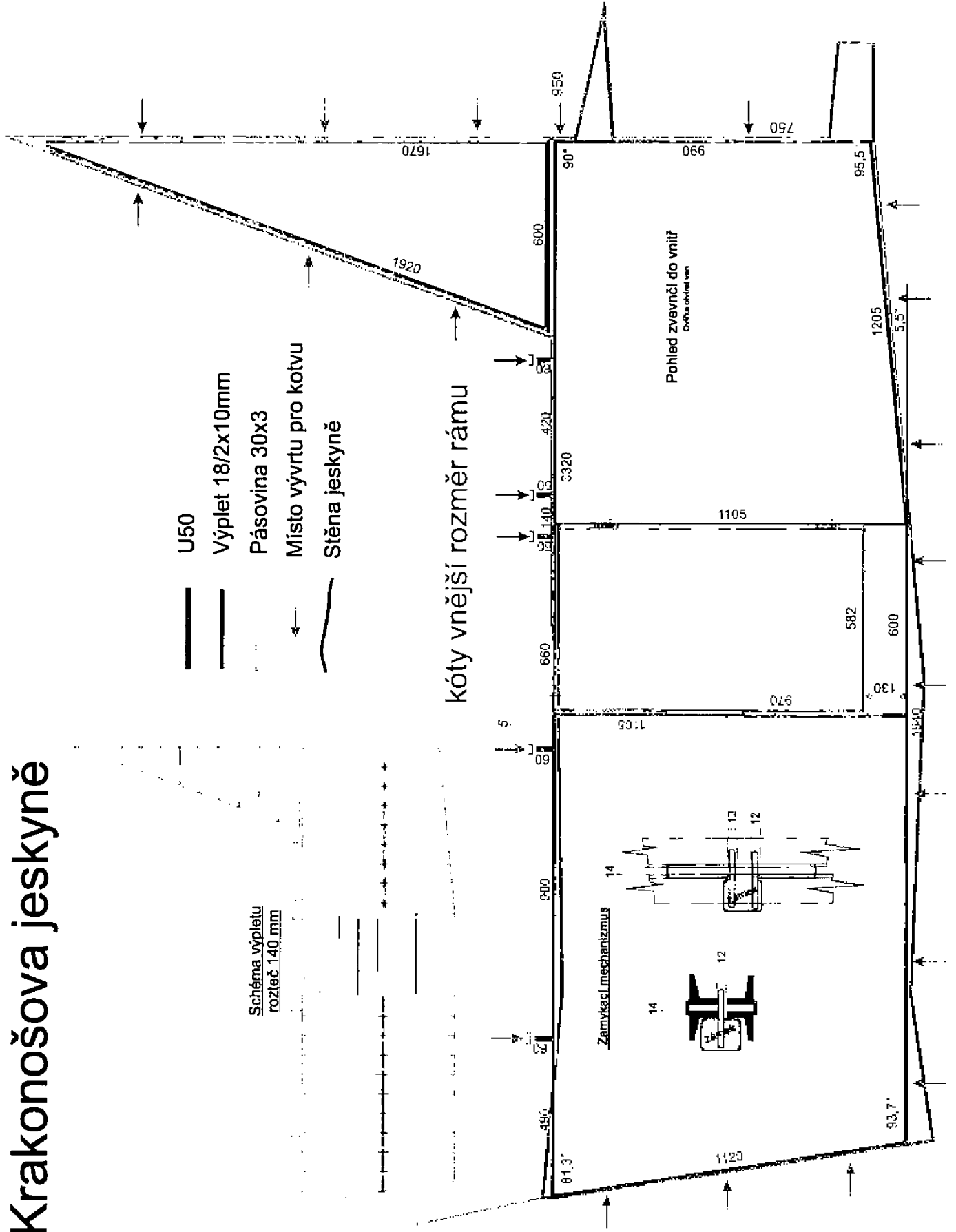


Krakonošova jeskyně

Schéma výpletu
rozteč 140 mm

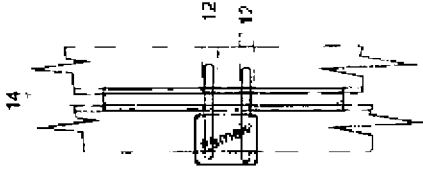
- U50
- Výplet 18/2x10mm
- Pásovina 30x3
- Místo vývrtu pro kotvu
- Stěna jeskyně

kóty vnější rozměr rámu



Netopýří jeskyně

Zamykací mechanismus



- U50
- Výplet 18/2x10mm
- Pásovina 30x3
- ← Místo vývrtu pro kotvu
- Stěna jeskyně

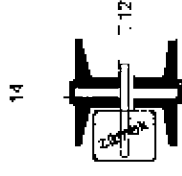
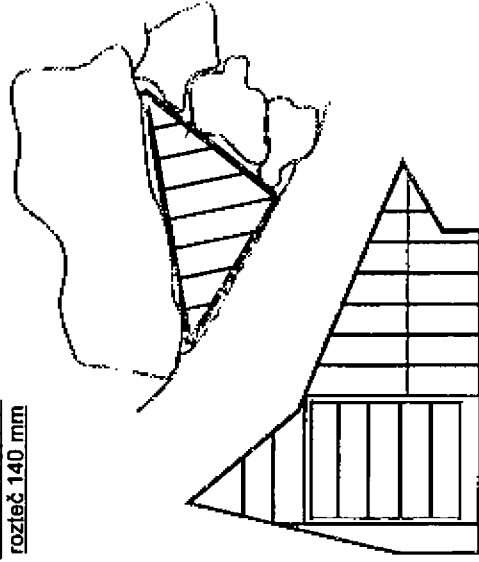


Schéma výpletu
roztlač 140 mm



kóty vnější rozměr rámu

