

## KUPNÍ SMLOUV

### Dodávka zimních pneumatik pro služební dopravní prostředky 2021-3 na základě rámcové dohody

dle § 2079 a násl. zákona č. 89/2012 Sb., Občanský zákoník, (dále jen „Občanský zákoník“)

Níže uvedeného dne, měsíce a roku byla uzavřena mezi smluvními stranami kupní smlouva na základě rámcové dohody (dále jen „RD“) tohoto znění:

#### I.

#### Smluvní strany

1. **Prodávající:**

PNEU HNÍDEK s.r.o.



(dále jen „prodávající“)

2. **Kupující:**

Česká republika - Krajské ředitelství policie Jihočeského kraje



(dále jen „kupující“)


#### II.

#### Předmět plnění


1. Předmětem plnění je závazek prodávajícího dodat kupujícímu nové, nepoužité a neprotektorované pneumatiky (dále jen „zboží“), specifikované v příloze č. 1, která tvoří nedílnou součást této smlouvy, pro potřeby Krajského ředitelství policie Jihočeského kraje, České Budějovice, včetně dopravy do místa plnění.
2. Předmět bude plněn za obchodních podmínek, které jsou stanoveny rámcovou dohodou (dále jen „rámcová dohoda“), občanským zákoníkem a touto kupní smlouvou.

3. Kupující se zavazuje předmět plnění převzít a zaplatit sjednanou cenu podle článku IV. této smlouvy.

### **III. Doba a místo plnění**

1. Nákup a dodávka bude realizována na základě uzavřené kupní smlouvy.
2. **Prodávající je povinen dodat zboží nejpozději do 14 kalendářních dnů od nabytí účinnosti kupní smlouvy.**
3. O dodávce zboží je prodávající povinen, nejpozději do 48 hodin před uskutečněním dodávky, informovat odpovědnou osobu kupujícího:  

4. Místem plnění je sklad Krajského ředitelství policie Jihočeského kraje OSM-AO, Nerudova 860, České Budějovice.

### **IV. Kupní cena**

1. **Cena je stanovena ve výši**   
**DPH 21 %**  
**celková cena vč. DPH**
2. Nabídkové jednotkové ceny a celková kupní cena za předmět plnění jsou považovány za ceny nejvýše přípustné a jsou dále uvedeny v příloze č. 1 **předmět plnění-seznam požadovaného zboží, vč. ocenění a celkové ceny zboží.**
3. **Smluvní kupní cena zahrnuje veškeré režijní náklady prodávajícího spojené s celními poplatky, pojištěním, skladováním a dodáním předmětu plnění veřejné zakázky do místa plnění a odvozu opotřebovaných pneumatik včetně jejich ekologické likvidace.**
4. Smluvní kupní cena je stanovena jako nejvýše přípustná, kterou je možné překročit jen v případě změny zákonné sazby DPH, při nárůstu či propadu ceny stěžejních vstupních surovin pro výrobu pneumatik či při dalších objektivních cenových výkyvech – tj. vše pouze ve smyslu článku 9.2 rámcové dohody.
5. Proávající prohlašuje, že na sebe přebírá nebezpečí změny okolností dle § 1765 odst. 2 občanského zákoníku.

## V.

### Všeobecné dodací podmínky, technická specifikace

1. Kupující nabývá vlastnická práva ke zboží jeho převzetím od prodávajícího a potvrzením dokladu o převzetí zboží odpovědnou osobou kupujícího v místě plnění. Jedno vyhotovení dokladu o převzetí zboží obdrží kupující a druhé prodávající.
2. Prodávající se zavazuje dodat požadované zboží nové, nepoužité, neprotektorované a nepoškozené – vše dle technické specifikace uvedené v článku 6 rámcové dohody.
3. Kupující požaduje předložit jako součást dodávky čestné prohlášení, že všechny pneumatiky jsou homologované.
4. Zboží dodané dle této smlouvy nebude v době převzetí kupujícím starší dvou let.

## VI.

### Platební podmínky

1. Platba za uskutečněnou dodávku předmětu plnění, v termínech dle rámcové dohody, bude provedena bezhotovostním platebním převodem po jeho řádném předání a převzetí kupujícím. **Faktura ve dvojím vyhotovení bude nedílnou součástí dodávky předmětu plnění, přičemž přílohou faktury bude zástupci obou smluvních stran podepsaný dodací list potvrzující, že dodávka byla dodána kupujícímu v požadovaném množství a kvalitě.**
2. **Kupující souhlasí s možnou alternativní formou doručení faktury v elektronické podobě, a to pouze jejím zasláním do datové schránky (eb8ai73). V tomto případě bude předmět zprávy povinně označen: „Faktura pro OSM-AO“.**
3. **Faktura musí obsahovat číslo jednací této kupní smlouvy a číslo jednací rámcové dohody, ke které se dodávka vztahuje spolu se všemi údaji uvedenými v § 29 zákona č. 235/2004 Sb., o dani z přidané hodnoty, ve znění pozdějších předpisů a údaje uvedené v § 435 občanského zákoníku.**
4. Faktura je splatná do 30 kalendářních dnů od jejího doručení kupujícímu. Faktura je považována za proplacenou okamžikem odepsání příslušné finanční částky z účtu kupujícího ve prospěch účtu prodávajícího.
5. Kupující je oprávněn vrátit prodávajícímu před datem splatnosti příslušnou fakturu, pokud taková faktura nemá náležitosti stanovené touto kupní smlouvou nebo obecně závaznými předpisy, není ve dvojím vyhotovení a není doložena kopií potvrzeného dodacího listu, obsahuje nesprávné cenové údaje nebo jiný druh plnění než dohodnutý ve smlouvě a to s uvedením důvodu vrácení. Prodávající je povinen v případě vrácení faktury vyhotovit fakturu novou. Důvodným vrácením faktury přestává běžet původní lhůta splatnosti. Nová lhůta v původní délce splatnosti běží znovu ode dne doručení opravené nebo nově vystavené faktury.
6. Platby budou realizovány v Kč na základě předložené faktury.
7. Zálohové platby kupující neposkytuje.

## VII.

### Podstatné porušení smlouvy

1. Smluvní strany pokládají za podstatné porušení smlouvy:
  - a) nedodání zboží prodávajícím ani do 48 hod. po uplynutí dodací lhůty;
  - b) prodlení kupujícího se zaplacením ceny plnění;
  - c) opakované, nezdůvodněné nereagování prodávajícího na výzvy kupujícího;
  - d) nesplnění kvantitativních a kvalitativních požadavků kupujícího prodávajícím;
  - e) nedodání náhradního zboží podle záručních podmínek do 14 kalendářních dnů pro vrácení vadného zboží.

2. Ujednáním o náhradním plnění není dotčena odpovědnost prodávajícího za škodu.

## **VIII.**

### **Záruční podmínky**

1. Prodávající prohlašuje, že zaručuje dohodnuté vlastnosti zboží specifikované v rámcové dohodě, a to po dobu 24 měsíců.
2. Prodávající je v záruční lhůtě povinen odstranit závady do 14 kalendářních dnů od data doručení reklamace, bezplatnou výměnou za nezávadné zboží ve stejném množství.

## **IX.**

### **Sankce**

1. Prodávající je oprávněn požadovat na kupujícím úrok z prodlení za nedodržení termínu splatnosti faktury ve výši stanovené v článku 11 dle rámcové dohody z oprávněně fakturované a neuhrazené částky včetně DPH za každý i započatý den prodlení. Výše sankce není omezena.
2. Kupující je oprávněn požadovat na prodávajícím smluvní pokutu za nedodržení termínu plnění dodání předmětu plnění dle kupní smlouvy, a to ve výši stanovené v článku 11 dle rámcové dohody z ceny nedodaného předmětu plnění včetně DPH za každý i započatý den prodlení. Výše sankce není omezena.
3. Kupující je oprávněn požadovat na prodávajícím smluvní pokutu za nedodržení doby pro odstranění zjištěných vad na základě reklamace, a to ve výši stanovené v článku 11 dle rámcové dohody z ceny reklamovaného předmětu plnění včetně DPH, a to za každý i započatý den prodlení. Minimální výše sankce je 1000,- Kč za den.
4. Úrok z prodlení a smluvní pokuta jsou splatné do 30 kalendářních dnů od data, kdy byla povinné straně doručena písemná výzva k jejich zaplacení oprávněnou stranou, a to na účet oprávněné strany uvedený v písemné výzvě. Ustanovením o smluvní pokutě není dotčeno právo oprávněné strany na náhradu škody.

## **X.**

### **Odstoupení od smlouvy**

1. Odstoupení od smlouvy se řídí příslušnými ustanoveními občanského zákoníku.
2. Kupující je oprávněn odstoupit od smlouvy, jestliže byl na majetek prodávajícího vyhlášen konkurz nebo řízení o vyrovnání.

## **XI.**

### **Řešení sporů**

1. Tato smlouva se řídí právním řádem České republiky, zejména příslušnými ustanoveními občanského zákoníku a dle výše uvedené rámcové dohody.
2. Veškeré spory mezi smluvními stranami budou řešeny nejprve smírně.
3. Nebude-li smírného řešení dosaženo, budou spory řešeny v soudním řízení.

## **XII.**

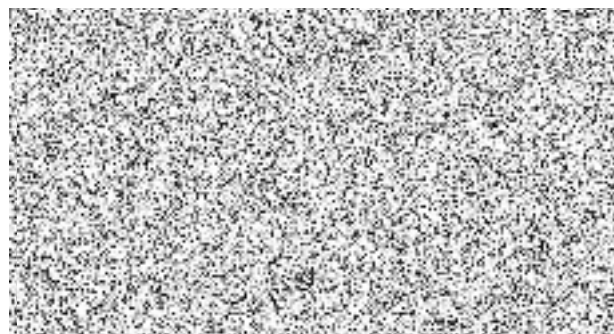
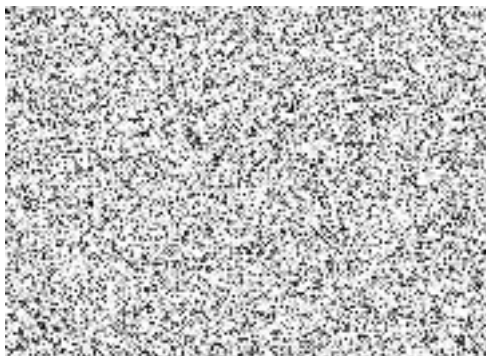
### **Odpovědnost za škody**

1. Prodávající odpovídá za škodu způsobenou vadným plněním této smlouvy v rozsahu stanoveném českým právním řádem, zejména pak zákonem č. 89/2012 Sb., občanský zákoník.

### XIII.

#### Závěrečná ustanovení

1. Smlouva nabývá platnosti dnem jejího podpisu oběma smluvními stranami a je účinná dnem uveřejnění v registru smluv. Vklad do registru smluv provede kupující.
2. Smlouva je podepsána elektronicky.
3. Tato kupní smlouva je uzavřena v souladu s výše uvedenou rámcovou dohodou a to i v těch ustanoveních, která nejsou v této kupní smlouvě konkrétně uvedena.
4. Tato smlouva může být měněna nebo doplňována jen písemnými a očíslovanými dodatky odsouhlasenými oprávněnými zástupci obou smluvních stran, tyto se stanou nedílnou součástí této smlouvy.
5. Prodávající prohlašuje, že souhlasí s tím, aby kupující použil jeho osobní údaje v souladu s Nařízením Evropského parlamentu a Rady 2016/679 (GDPR) a související vnitrostátní právní úpravou pro účely sepsání této smlouvy a její zpracování v systému SAP a zajištění řádného plnění práv a povinností plynoucích z uzavřeného smluvního vztahu.
6. Z důvodu právní jistoty smluvní strany prohlašují, že jejich závazkový vztah založený touto smlouvou se řídí zákonem č. 89/2012, občanským zákoníkem.
7. Prodávající prohlašuje, že souhlasí s tím, aby kupující použil jeho osobní údaje v souladu s Nařízením Evropského parlamentu a Rady 2016/679 (GDPR) a související vnitrostátní právní úpravou pro účely sepsání této smlouvy a její zpracování v systému SAP a zajištění řádného plnění práv a povinností plynoucích z uzavřeného smluvního vztahu.
8. Obě smluvní strany prohlašují, že smlouva nebyla uzavřena v tísní, ani za jednostranně nevýhodných podmínek a na důkaz toho připojují své vlastnoruční podpisy.
9. Nedílnou součástí smlouvy je příloha:  
**předmět plnění-seznam požadovaného zboží, vč. ocenění a celkové ceny zboží – 1 strana**



**Příloha č. 1 ke kupní smlouvě:  
předmět plnění-seznam požadovaného zboží, vč. ocenění a celkové ceny zboží**

č. p. dle přílohy RS	specifikace pneumatik	množství MJ [ks]	cena za MJ [Kč] bez DPH	cena za MJ [Kč] vč. DPH	cena za celkové množství [Kč] bez DPH	cena za celkové množství [Kč] vč. DPH
32	195/65 R15, zimní, H 91 EB66	30				
96	225/60 R17, zimní, H 99 CC71	4				
44	205/55 R16, zimní, H 91 CC71	200				
59	205/80 R16C, zimní, T 110 EC73	8				
74	215/60 R17C, zimní, H 104 CE72	20				
28	195/60 R16C, zimní, T 99 EC73	4				
<b>Cena celkem</b>						

Vyplňte všechna nevyplněná šedě podbarvená pole tabulky!