

Dohoda o ukončení smlouvy o nájmu nemovité věci

uzavřená v souladu s ustanoveními § 2201 a násl., zákona č. 89/2012 Sb., občanský zákoník, ve znění pozdějších předpisů (dále jen „občanský zákoník“) a dále v souladu se zákonem č. 219/2000 Sb., o majetku České republiky a jejím vystupování v právních vztazích, ve znění pozdějších předpisů

Článek I

Smluvní strany

1. Pronajímatel: **Česká republika – OLYMP CENTRUM SPORTU MINISTERSTVA VNITRA**
organizační složka státu zřízena zřizovací listinou vydanou Ministerstvem vnitra pod
č. j. : MV - 61877-6/TS-2008 ze dne 25. září 2008, v platném znění pozdějších dodatků, a to
od 1. ledna 2009
(dále jen „OLYMP CS MV“)
sídlo: Za Císařským mlýnem 1063/5, 170 06 Praha 7
IČO: 751 51 898
DIČ: nejsme plátcí DPH
zastoupené: Ing. Jiřím Beranem, ředitelem OLYMP CS MV
bankovní spojení: [REDAKCE]
č. účtu: [REDAKCE]
kontaktní osoba: [REDAKCE] vedoucí oddělení provozu a služeb
tel.: [REDAKCE]
e-mail: [REDAKCE]

(dále jen „pronajímatel“)

2. Nájemce: **Jan Bogušovský**, podnikající fyzická osoba
sídlo: Jirečkova 1015/15, 170 00 Praha 7 - Holešovice
IČO: 677 86 162
DIČ: [REDAKCE]
bankovní spojení: [REDAKCE]
č. účtu: [REDAKCE]
tel.: [REDAKCE]
zapsán v živnostenském rejstříku vedeného u Úřadu městské části Praha 7

(dále jen „nájemce“)

(dále společně jako „smluvní strany“)

uzavírají níže uvedeného dne, měsíce a roku tuto dohodu o ukončení smlouvy o nájmu nemovité věci evidovanou pod č. j. : TS-316/2021

Článek II

1. Dne 18. 4. 2017 byla uzavřena mezi OLYMP CS MV a Janem Bogušovským smlouva o nájmu nemovité věci evidovaná pod č. j. : TS-269/OEO-2017, jejímž předmětem byl nájem **nebytového prostoru o výměře 75,40 m² v objektu vrátnice areálu OLYMP CS MV na adrese Za Císařským mlýnem 1063/5, 170 06 Praha 7**. K tomuto objektu náleží prostory určené jako „zázemí pro letní sporty“. Jednalo se o prostor nacházející se na pozemku parcely č. 1887/4 o výměře 231 m² (zastavěná plocha a nádvoří) zapsaný na listu vlastnictví č. 5872 pro katastrální území Bubeneč (viz „předmět nájmu“). Specifikace předmětu nájmu včetně jeho výměry je uvedena v příloze č. 1 smlouvy o nájmu nemovité věci (dále jen „smlouva o nájmu“).

Článek III

1. Smluvní strany se dohodly, v souladu s článkem VI odst. 1 smlouvy o nájmu, na **ukončení smlouvy o nájmu dohodou ke dni 1. 2. 2021**.

Článek IV

1. Smluvní strany se dohodly ukončit smluvní vztah založený smlouvou o nájmu ke dni 1. 2. 2021, přičemž k předání předmětu nájmu dojde v souladu s článkem VI odst. 5 smlouvy o nájmu.
2. Smluvní strany prohlašují, že v souvislosti s pronájmem výše uvedeného nebytového prostoru je nezbytné v souladu se smlouvou o nájmu vyrovnat pohledávku, kterou má vůči pronajímateli nájemce, tato pohledávka spočívá konkrétně v zaplacení zbývajících částí nájmu s datem konce tohoto nájemního vztahu ke dni 1. 2. 2021. Příslušnou fakturu k zaplacení zbývajících částí nájmu v odpovídající výši vystaví i s ohledem na skutečnost ukončení tohoto nájemního vztahu pronajímatel. Nájemce tímto se zavazuje zaplatit tuto pohledávku v termínu, který bude uveden na výše citované fakturě vystavené pronajímatelem, současně tímto zaplacením budou obě smluvní strany mít vůči sobě vyrovnány jakékoliv závazky a pohledávky.

Článek V

1. Smluvní strany prohlašují, že si tuto dohodu přečetly, souhlasí s jejím obsahem, že byla sjednána svobodně, vážně a srozumitelně, nikoliv v tísní za nápadně nevýhodných podmínek, což stvrzují svými vlastnoručními podpisy.
2. Tato dohoda je vypracována ve třech vyhotoveních s platností originálu, z nichž pronajímatel obdrží dvě vyhotovení a nájemce obdrží jedno vyhotovení.
3. Smluvní strany prohlašují, že jsou si vědomy povinnosti OLYMP CS MV uveřejňovat uzavřené smlouvy v registru smluv v souladu se zákonem č. 340/2015 Sb., o zvláštních podmínkách účinnosti některých smluv, uveřejňování těchto smluv

a o registru smluv (zákon o registru smluv) a zákonem č. 106/1999 Sb., o svobodném přístupu k informacím, a to nejpozději do 30 dnů ode dne uzavření smlouvy. Pokud mají obě smluvní strany povinnost uveřejnit tuto smlouvu v registru smluv, smluvní strany se dohodly, že tuto dohodu do registru smluv vloží OLYMP CS MV.

4. Nedílnou součástí této dohody jsou níže uvedené přílohy:

Příloha č. 1 - Specifikace předmětu nájmu včetně jeho výměry (1 list).

Příloha č. 2 – Vybavení předmětu nájmu, tj. inventární soupis majetku (1 list)

Protokol o předání a převzetí nebytových prostor (2 listy).

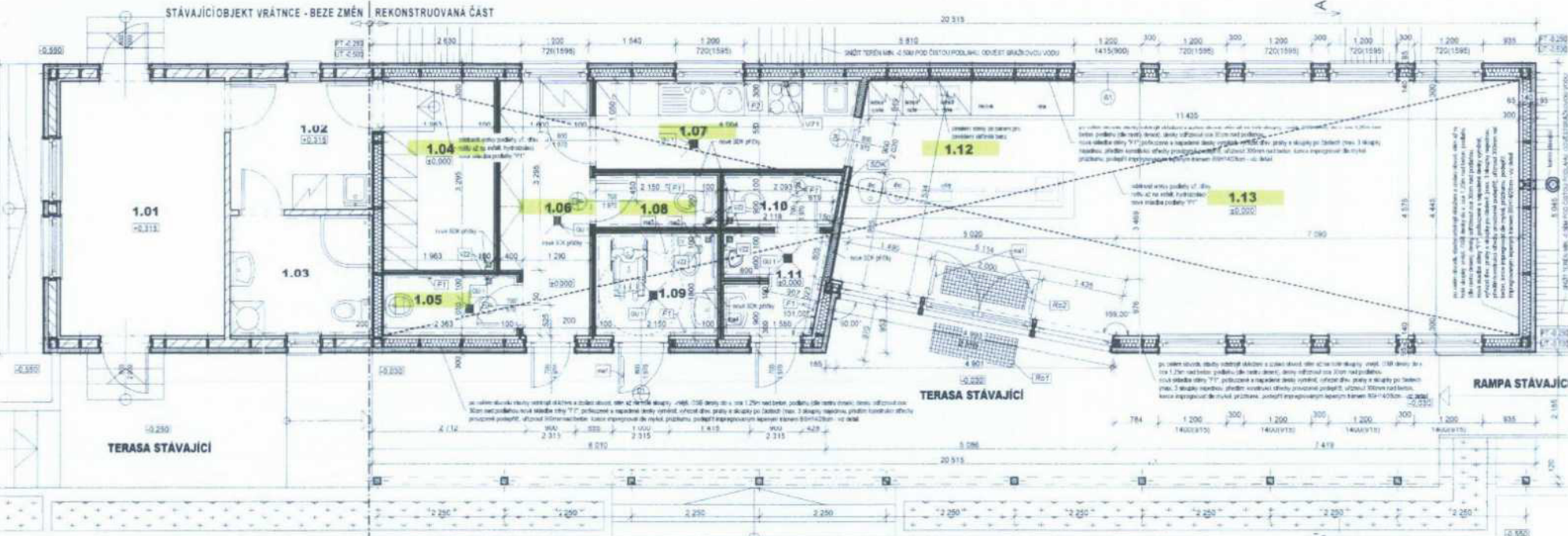
Tato dohoda nabývá platnosti dnem podpisu druhé ze smluvních stran a účinnosti dnem 1. 2. 2021.

V Praze dne 29. 1. 2021

V Praze dne 29. 1. 2021

za pronajímatele

za nájemce



Součástí střešní budy i dodávka kur-
hormin sádky, materiál sádky
ref. výměr 0,6 Premium EGGER, v
2x nerez ohrádko, 1x nerez odnímatelná
kuchynská odpadkové-výtokové šálky
výška kombinovaná chladnička s
mrazničkou s celkovou objemou 150
litrov, indukční deska se 4mi plotýnkami,
kombi. nerez digestoř s výkonnou
80cm.

Čerpaní studny vody z hloubky
samostatný výhled - D2 Čerpaní baru

Součástí dodávky budou i křeslo a
černý plech, 120x60, referenční výhled
RDMOTOP R2402 N 23 plech.

STAVAJÍCÍ OBJEKT VRÁTNICE - BEZE ZMĚN				REKONSTRUOVANÁ ČÁST								
K.	ÚČEL MÍSTNOSTI	PODLAHA		STĚNY	STROP	Č.M.	ÚČEL MÍSTNOSTI	PODLAHA		STĚNY	STROP	
		SKL.	[Kč2]					POVRCH	SKL.			[Kč2]
1	VRÁTNICE	12,84	12,84	STAVAJÍCÍ BEZ ZMĚN	STAVAJÍCÍ BEZ ZMĚN	1.14	SČINA	PI	1,47	Keramická deska	10x rozetěná nerez	STAVAJÍCÍ BEZ ZMĚN
2	ČAJ. KUCHYNKA	5,91	5,91	STAVAJÍCÍ BEZ ZMĚN	STAVAJÍCÍ BEZ ZMĚN	1.15	SKLAD	PI	3,48	Keramická deska	10x rozetěná nerez	STAVAJÍCÍ BEZ ZMĚN
3	KOUPELNA	1,25	1,25	STAVAJÍCÍ BEZ ZMĚN	STAVAJÍCÍ BEZ ZMĚN	1.16	SKLAD	PI	6,72	Keramická deska	10x rozetěná nerez	STAVAJÍCÍ BEZ ZMĚN
						1.17	ČAJ. KUCHYNKA	PI	7,38	Keramická deska	10x rozetěná nerez	STAVAJÍCÍ BEZ ZMĚN
						1.18	WC	PI	1,83	Keramická deska	10x rozetěná nerez	STAVAJÍCÍ BEZ ZMĚN
						1.19	WC ZENY + WC	PI	1,38	Keramická deska	10x rozetěná nerez	STAVAJÍCÍ BEZ ZMĚN
						1.10	WC MUŽI	PI	1,81	Keramická deska	10x rozetěná nerez	STAVAJÍCÍ BEZ ZMĚN
						1.11	WC MUŽI PŘEDÍ	PI	3,12	Keramická deska	10x rozetěná nerez	STAVAJÍCÍ BEZ ZMĚN
						1.12	REKUPČE	PI	3,15	Keramická deska	10x rozetěná nerez	STAVAJÍCÍ BEZ ZMĚN
						1.13	OPROVNĚNÍ VÝSTUPŮ	PI	41,94	Keramická deska	10x rozetěná nerez	STAVAJÍCÍ BEZ ZMĚN
									198,36	no		

Celková pronajímáná plocha: 75,40 m²

Legenda popisů :

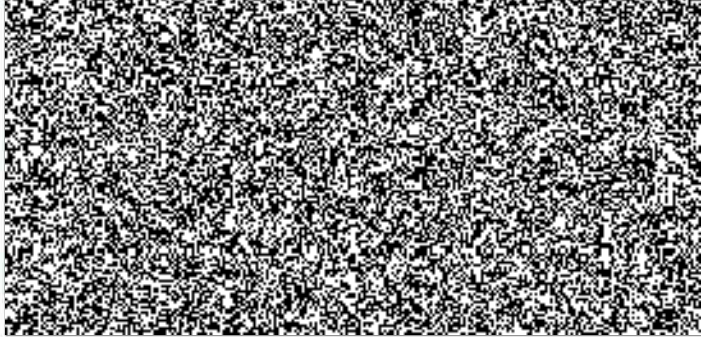
- GU 1 Získání a odfixování proužků, projektované střešní svahy s nerezovými sádkami, podlaha vyvedená 2,2% směrem ke střešnímu okapu.
- (PI) Keramická deska 60 x 60, 2000mm x 1000mm, s nerezovými rozetěnými sádkami, 10x rozetěná nerez.
- (K) Keramická deska 60 x 60, 2000mm x 1000mm, s nerezovými rozetěnými sádkami, 10x rozetěná nerez.
- (R) Keramická deska 60 x 60, 2000mm x 1000mm, s nerezovými rozetěnými sádkami, 10x rozetěná nerez.
- (R2) Keramická deska 60 x 60, 2000mm x 1000mm, s nerezovými rozetěnými sádkami, 10x rozetěná nerez.
- (R3) Keramická deska 60 x 60, 2000mm x 1000mm, s nerezovými rozetěnými sádkami, 10x rozetěná nerez.
- (R4) Keramická deska 60 x 60, 2000mm x 1000mm, s nerezovými rozetěnými sádkami, 10x rozetěná nerez.
- (R5) Keramická deska 60 x 60, 2000mm x 1000mm, s nerezovými rozetěnými sádkami, 10x rozetěná nerez.
- (R6) Keramická deska 60 x 60, 2000mm x 1000mm, s nerezovými rozetěnými sádkami, 10x rozetěná nerez.
- (R7) Keramická deska 60 x 60, 2000mm x 1000mm, s nerezovými rozetěnými sádkami, 10x rozetěná nerez.
- (R8) Keramická deska 60 x 60, 2000mm x 1000mm, s nerezovými rozetěnými sádkami, 10x rozetěná nerez.
- (R9) Keramická deska 60 x 60, 2000mm x 1000mm, s nerezovými rozetěnými sádkami, 10x rozetěná nerez.
- (R10) Keramická deska 60 x 60, 2000mm x 1000mm, s nerezovými rozetěnými sádkami, 10x rozetěná nerez.
- (R11) Keramická deska 60 x 60, 2000mm x 1000mm, s nerezovými rozetěnými sádkami, 10x rozetěná nerez.
- (R12) Keramická deska 60 x 60, 2000mm x 1000mm, s nerezovými rozetěnými sádkami, 10x rozetěná nerez.
- (R13) Keramická deska 60 x 60, 2000mm x 1000mm, s nerezovými rozetěnými sádkami, 10x rozetěná nerez.
- (R14) Keramická deska 60 x 60, 2000mm x 1000mm, s nerezovými rozetěnými sádkami, 10x rozetěná nerez.
- (R15) Keramická deska 60 x 60, 2000mm x 1000mm, s nerezovými rozetěnými sádkami, 10x rozetěná nerez.
- (R16) Keramická deska 60 x 60, 2000mm x 1000mm, s nerezovými rozetěnými sádkami, 10x rozetěná nerez.
- (R17) Keramická deska 60 x 60, 2000mm x 1000mm, s nerezovými rozetěnými sádkami, 10x rozetěná nerez.
- (R18) Keramická deska 60 x 60, 2000mm x 1000mm, s nerezovými rozetěnými sádkami, 10x rozetěná nerez.
- (R19) Keramická deska 60 x 60, 2000mm x 1000mm, s nerezovými rozetěnými sádkami, 10x rozetěná nerez.
- (R20) Keramická deska 60 x 60, 2000mm x 1000mm, s nerezovými rozetěnými sádkami, 10x rozetěná nerez.
- (R21) Keramická deska 60 x 60, 2000mm x 1000mm, s nerezovými rozetěnými sádkami, 10x rozetěná nerez.
- (R22) Keramická deska 60 x 60, 2000mm x 1000mm, s nerezovými rozetěnými sádkami, 10x rozetěná nerez.

LEGENDA MATERIÁLŮ

- DRVĚNÉ KONSTRUKCE
- KONSTRUKCE Z ŽELEZOBETONU
- KONSTRUKCE Z PROSTÉHO BETONU
- TEPELNÁ ISOLACE Z PĚNOVÉHO POLYETYLENU
- TEPELNÁ ISOLACE Z EXTRUDOVANÉHO POLYSTYRENU
- TEPELNÁ ISOLACE Z MINERÁLNÍ VLNĚ
- MA1 odvodňovací potrubí nerezová nerezová
- MA2 odvodňovací potrubí nerezová nerezová
- MA3 odvodňovací potrubí nerezová nerezová
- MA4 odvodňovací potrubí nerezová nerezová

POZN.:

prostorové a materiálové řešení střešní konstrukce a střešní konstrukce



INVENTÁRNÍ SOUPIS MAJETKU

druh majetku	počet kusů	cena za ks	cena celkem
Kamna krbová	1		
Linka kuchyňská dřevěná	1		
Stůl jídelní - dřevěný	6		
Židle čalouněná - dřevěná	24		

Celková hodnota majetku:**40 014 Kč**