

ZMĚNA CENY STAVBY

č. 1

Stavba

OLK I. třídy - údržba silnic dvouvrstvým mikrokobercem,
Evidenční číslo (ISPROFIN/ISPROFOND) 500 111 0007

SO 103 I/44 Mikulovice

Objednatel stavby:



ŘEDITELSTVÍ SILNIC A DÁLNIC ČR

Ředitelství silnic a dálnic ČR

Správa Olomouc

Wolkerova 24a

779 11 Olomouc

Zhotovitel stavby:

BITUNOVA[®]

BITUNOVA spol. s r.o.

Havlíčková 4923

586 01 Jihlava

Přehled dokladů

Číslo ZBV:	1
Název a evidenční číslo Stavby:	OLK I. třídy - údržba silnic dvouvrstvým mikrokobercem
Název stavebního objektu / provozního souboru (SO/PS):	I/44 Mikulovice
Číslo SO/PS / číslo Změny SO/PS:	103 / 1

Doklad	Součást dokumentace ZBV	
	ANO	NE - Uloženo
	Počet listů/od listu č.	
Krycí list ZBV	1/1	
Průvodní list zařazení změny do skupiny (ŘSD)	1/2	
Zápis o projednání ocenění soupisu prací a ceny stavebního objektu/provozního souboru (pro celou ZBV)	1/3	
Rozpis ocenění změn položek (pro celou ZBV)	1/4	
Přehled zařazení změn do Skupin	1/5	
Evidenční list vyhrazené změny (Skupina 1)	1/6	
Rozpis ocenění změn položek (Skupina 1)	1/7	
Změnový list (Skupina 3)	1/8	
Rozpis ocenění změn položek (Skupina 3)	1/9	
Geodetická dokumentace	5/10	
Fotodokumentace	3/15	
Zápis z jednání na stavbě	2/18	

Poznámka:

Krycí list ZBV

Název a evidenční číslo Stavby:

OLK I. třídy - údržba silnic dvouvrstvým mikrokobercem

Název stavebního objektu/provozního souboru (SO/PS):

SO 103 I/44 Mikulovice

Číslo SO/PS /

/ číslo Změny SO/PS:

103/1

Číslo ZBV:

1

Objednatel: Ředitelství silnic a dálnic ČR
Na Pankráci 546/56, 140 00 Praha 4
IČ: 65993390

Zhotovitel: BITUNOVA spol. s r.o.
Havlíčková 4923, 586 01 Jihlava
IČ: 49433601

Rekapitulace ZBV č. 1 dle Skupin 1, 2, 3, 4, 5 a 6

Údaje v Kč bez DPH:

část ZBV č.	Cena navrhovaných Změn záporných	Cena navrhovaných Změn kladných	Cena navrhovaných Změn záporných a Změn kladných celkem
1,1	-385 172,50	0,00	-385 172,50

Údaje v Kč bez DPH:

část ZBV č.	Cena navrhovaných Změn záporných	Cena navrhovaných Změn kladných	Cena navrhovaných Změn záporných a Změn kladných celkem
1.2	0,00	0,00	0,00

Údaje v Kč bez DPH:

část ZBV č.	Cena navrhovaných Změn záporných	Cena navrhovaných Změn kladných	Cena navrhovaných Změn záporných a Změn kladných celkem
1.3	733 779,04	0,00	733 779,04

Údaje v Kč bez DPH:

část ZBV č.	Cena navrhovaných Změn záporných	Cena navrhovaných Změn kladných	Cena navrhovaných Změn záporných a Změn kladných celkem
1.4	0,00	0,00	0,00

Údaje v Kč bez DPH:

část ZBV č.	Cena navrhovaných Změn záporných	Cena navrhovaných Změn kladných	Cena navrhovaných Změn záporných a Změn kladných celkem
1.5	0,00	0,00	0,00

Údaje v Kč bez DPH:

část ZBV č.	Cena navrhovaných Změn záporných	Cena navrhovaných Změn kladných	Cena navrhovaných Změn záporných a Změn kladných celkem
1.6	0,00	0,00	0,00

Údaje v Kč bez DPH:

Suma ZBV č.	Cena navrhovaných Změn záporných	Cena navrhovaných Změn kladných	Cena navrhovaných Změn záporných a Změn kladných celkem
1	348 606,54	0,00	348 606,54

Části ZBV se číslují číslem ZBV, za kterým je tečka a index udávající číslo Skupiny.
Stejný systém číslování se používá pro jednotlivé Evidenční nebo Změnové listy
a pro Rozpis ocenění změn položek.

ZBV - krycí list

Číslo paré:

**Průvodní list zařazení změny do skupiny
pro ZBV číslo: 1**

Věcně příslušný útvar: Ředitelství silnic a dálnic ČR, Správa Olomouc
 Název stavby: OLK I. třídy - údržba silnic dvouvrstvým mikrokobercem
 Číslo SO/PS/ číslo Změny SO/PS: SO 103 I/44 Mikulovice
 Název SO/PS: SO 103 I/44 Mikulovice

Údaje jsou zpracovány ke dni vzniku Změny:

Přijatá smluvní částka (bez Rezervy a DPH):	14 487 655,80 Kč
Celková cena SO/PS dle Smlouvy:	6 521 728,00 Kč (bez DPH)
Orientač. cena navrhovaných Změn záporných:	-385 172,50 Kč, - 2,66 % z ceny SO/PS dle Smlouvy
Orientační cena navrhovaných Změn kladných:	733 799,04 Kč, 5,06 % z ceny SO/PS dle Smlouvy
Aktuální orientační smluvní částka:	14 836 262,34 Kč, 102,41 % z Přijaté smluvní částky

Stručný popis Změny, popis původního řešení (např. dle PDPS), včetně jejich vzájemného porovnání, posouzení možnosti vzniku řetězení Změn a možnosti vzniku Smluvních kompenzačních nároků:
Skupina 1 – Vyhrazená změna na základě skutečného provedení totožného technického řešení.
Skupina 3 – Rozšíření sanačních opatření a tím vyvolaných úprav chodníku, nájezdů, vpustí, krajnic.
 S ohledem na rozsah a význam změn se nejedná o změnu podstatnou a dále lze konstatovat, že tato změna nevyvolává řetězení dalších změn. Z těchto důvodů vydala pověřená osoba pokyn k provedení variace dle Obecných smluvních podmínek pro stavby menšího rozsahu dle § 4, Odst. 7 SMĚRNICE GR ŘSD ČR 18/2017 VER. 1.2.

JEDNÁ SE O ZMĚNU NEPODSTATNOU DLE § 222, Odst. (3) ZZVZ:
 (NEHODÍCÍ SE ŠKRTNĚTE A HODÍCÍ SE PODTRHNĚTE)

ANO / NE

ZDŮVODNĚNÍ PRO SKUPINU 1 - Vyhrazená změna (dle § 100 ZZVZ), zejména:

Uveďte, z jakého důvodu se jedná o doměření: V rámci provádění prací dle ZDS bylo po uskutečnění vyhotoveno geodetické zaměření, z něhož vyplynuly drobné vyhrazené změny, tzv. doměrky. Jedná se o Měření plynoucí ze shodného technického řešení. PDPS je provedena v úrovni a rozsahu, který je požadován a je dostatečný pro tento typ dokumentace. Upřesnění množství výměr mohlo být provedeno až v dalším stupni dokumentace, tuto změnu lze považovat za „Měření“, tedy měření jako způsob určení ceny, kdy jsou hrazeny skutečně provedené práce na základě měřených položek uvedených v soupisu prací s výkazem výměr. Provedení těchto prací vzniká z důvodu upřesnění v rámci zpracování realizační dokumentace stavby.

(uveďte položky, které se doměřují - bez % limitu)

11372	FRÉZOVÁNÍ ZPEVNĚNÝCH PLOCH ASFALTOVÝCH	-4,45m3	-0,77%
113768	FRÉZOVÁNÍ DRÁŽKY PRŮŘEZU do 1200mm V ASFALTOVÉ VOZOVCE	-1048m	49,90%
572214	SPOJOVACÍ POSTŘÍK Z MODIFIKOVANÉ EMULZE DO 0,5KG/M2	-1492m2	-6,23%
57329	MIKROKOBREK DVOUVRSTVÝ FRAKCE KAMENIVA 0/5 + 0/8	-1403m2	-6,81%
547884	ASFALTOVÝ BETON PRO OBRUSNÉ VRSTVY MODIFIK. - ACO 11+, 11S	-89m3	-2,66%
931328	TĚSNĚNÍ DILATAČNÍCH SPAR ASFALT. ZÁLIVKOU, MODIFIKOVANOU	-1048m	49,90%

Uvedené Změny záporné nepředstavují vznik podstatné změny práv a povinností vyplývajících ze smlouvy mezi objednatelem a zhotovitelem ve smyslu § 222, odst. (3) ZZVZ, respektive nevedou ke změně podstatné ve smyslu § 4, odst. (2) Směrnice generálního ředitele ŘSD ČR č. 18/2017 ver. 1.2 a nepředstavují riziko neprovedení podstatné části stavby, které by mohlo mít vliv na pořadí nabídek jednotlivých uchazečů. Dále také nevyvolají potřebu provedení změn v ostatních stavebních objektech a nevyvolají vznik Smluvních kompenzačních nároků (Claimů) – závazků objednatele vůči zhotoviteli v důsledku nesplnění některé ze smluvních povinností, právních povinností či právních skutečností. Dle výše uvedených skutečností je Změna zařazena do Skupiny 1 – Vyhrazená změna (§ 100 ZZVZ resp. § 7 Směrnice GR ŘSD č. 18/2017 ver. 1.2).

ZDŮVODNĚNÍ PRO SKUPINU 3 - Nepředvídané změny (dle § 222, odst. (6) ZZVZ): Uveďte důvody pro zařazení do této Skupiny.

Dle zadávací dokumentace stavby byla odfrézována horní vrstva vozovky tl. cca 2cm. Poté byly pochůzkou na stavbě stanoveny a na místě vyznačena místa, kde je potřeba provést opravu lokálních poruch ACO. Po odfrézování požadovaných 5 cm se v úseku u hranic zjistilo, že konstrukce vozovky je nedostatečná a je nutné ji zesílit. Vzhledem k tomu, že odkrytá konstrukce vozovky byl penetrační makadam, nebylo možné odfrézovat dalších 5 cm, ale bylo nutné položit ACL na stávající konstrukci. Tím došlo ke zvýšení nivelety vozovky o 5 cm, což vyvolalo nutnou výškovou úpravu obrub, chodníku, kanalizační vpusti, přilehlých nájezdů a krajnic.

Jelikož tato skutečnost vyplynula až po odfrézování horní vrstvy vozovky, tedy v době provádění prací, nebylo možné jí v rámci ZDS předvídat.

Uvedené Změny nepředstavují vznik podstatné změny práv a povinností vyplývajících ze smlouvy mezi objednatelem a zhotovitelem ve smyslu § 222, odst. (3) ZZVZ, respektive nevedou ke změně podstatné ve smyslu § 4, odst. (2) Směrnice generálního ředitele ŘSD ČR č. 18/2017 ver. 1.2 a nepředstavují riziko neprovedení podstatné části stavby, které by mohlo mít vliv na pořadí nabídek jednotlivých uchazečů. Dále také nevyvolají vznik Smluvních kompenzačních nároků (Claimů) – závazků objednatele vůči zhotoviteli v důsledku nesplnění některé ze smluvních povinností, právních povinností či právních skutečností. Dle výše uvedených skutečností je Změna zařazena do Skupiny 3 – Změny nepředvídané, jelikož tyto změny vznikly až na základě zjištěných skutečností při provádění prací. Neprovedení těchto prací nemění celkovou povahu veřejné zakázky.

ZPRACOVATEL (za ŘSD ČR):

Jméno, funkce: [REDACTED]

Podpis:

datum: - 2 -09- 2021..

SCHVALOVATEL - ŘEDITEL VĚCNĚ PŘÍSLUŠNÉHO ÚTVARU:

Jméno: [REDACTED] Podpis:

datum: - 2 -09- 2021...

ZÁPIS

o projednání ocenění soupisu prací a ceny stavebního objektu/provozního souboru (SO/PS)
pro celou ZBV číslo: 1

Název Stavby: OLK I. třídy - údržba silnic dvouvrstvým mikrokobercem	
Číslo SO/PS / číslo Změny SO/PS:	SO 103 I/44 Mikulovice
Název stavebního objektu/provozního souboru (SO/PS): SO 103 I/44 Mikulovice	

Údaje v Kč bez DPH

Cena SO/PS dle Smlouvy
1 - zadat
6 521 728.00

Poznámka: Cenu všech Změn záporných v předchozích Změnách na SO/PS a cenu navrhovaných Změn záporných na SO/PS je nutno zadávat se znaménkem mínus (-).

Cena SO/PS v předchozích ZBV:

Údaje v Kč bez DPH

	Cena všech Změn záporných v předchozích Změnách na SO/PS	Cena všech Změn kladných v předchozích Změnách na SO/PS	Cena SO/PS po všech předchozích Změnách	Rozdíl ceny SO/PS po všech předchozích Změnách a ve Smlouvě
2	3 - zadat	4 - zadat	5=1+3+4	6=5-1
stavební/montážní práce	0.00	0.00	6 521 728.00	0.00

Cena SO/PS v této ZBV a po této ZBV:

Údaje v Kč bez DPH

	Cena navrhovaných Změn záporných na SO/PS	Cena navrhovaných Změn kladných na SO/PS	Cena všech Změn kladných na SO/PS (předchozích a navrhovaných)	Cena všech Změn kladných na SO/PS k ceně SO/PS dle Smlouvy v %
7	8 - zadat	9 - zadat	10=4+9	11=(10/1)*100
stavební/montážní práce	-385 172.50	733 779.04	733 779.04	11.25%

Cena SO/PS po této ZBV:

Údaje v Kč bez DPH

	Cena všech Změn záporných na SO/PS (předchozích a navrhovaných)	Cena SO/PS po této Změně	Rozdíl ceny SO/PS po této Změně oproti ceně SO/PS dle Smlouvy	Rozdíl ceny SO/PS po této Změně oproti ceně SO/PS dle Smlouvy v %
12	13=3+8	14=1+13+10	15=14-1	16=(15/1)*100
stavební/montážní práce	-385 172.50	6 870 334.54	348 606.54	5.35%

Vyjádření (souhlasím x nesouhlasím), jméno, datum, podpis

	Souhlas	Jméno	Datum
Zhotovitel (stavbyvedoucí):	souhlasím	██████████	- 2 -09- 2021
Projektant (autorský dozor):	souhlasím	██████████	- 2 -09- 2021
Pověřená osoba	souhlasím	██████████	- 2 -09- 2021
Zástupce objednavatele	souhlasím	██████████	- 2 -09- 2021
Zaměstnanec RSD CR odpovědný za cenové projednání Změny:			

PŘEHLED ZAŘAZENÍ ZMĚN DO SKUPIN (údaje v Kč bez DPH)

Název a evidenční číslo Stavby: **OLK I. třídy - údržba silnic dvouvrstvým mikrobercem, Evidenční číslo (ISPROFIN/ISPROFOND) 500 111 0007**

Sledování limitů pro Skupinu 5 - limit 15 % z Přijaté smluvní částky nebo max. 149 224 000 Kč

1	Přijaté smluvní částka bez rezervy a DPH	14 487 655,80
2=1+19+20	Aktuální smluvní částka (cena stavby)	14 836 262,34
3=(2/1)*100	Procento změny Přijaté smluvní částky	102,41%
4=(24/1)*100	Sledování vyhrazených změn (Skupina 1)	-2,66%
5=(27/1)*100	Sledování záměny položek (Skupina 2)	0,00%
15 % z Přijaté smluvní částky		2 173 148,37 Kč

6=30+34	Suma Změn kladných a Změn záporných Skupiny 3 a Skupiny 4	733 779,04
7=(6/1)*100	Sledování limitu 30 % - součet Skupiny 3 a Skupiny 4	5,06%
8=1*0,3	Zákonný limit 30 % pro Skupinu 3 a Skupinu 4	4 346 296,74 Kč

9=(31/1)*100	Sledování limitu 50 % Skupina 3	5,06%	ABS
10=(35/1)*100	Sledování limitu 50 % Skupina 4	0,00%	ABS
11=1*0,5	Zákonný limit 50 % pro Skupinu 3 a Skupinu 4	7 243 827,90 Kč	

12=(39/1)*100	Sledování čerpání limitu 15 % z Přijaté smluvní částky	0,00%	ABS
13=39	Sledování čerpání limitu	2 173 148 Kč	0 Kč ABS
14=149224000-39	Zbývá do vyčerpání limitu	2 173 148 Kč	2 173 148 Kč

OK v limitu

Skupiny Změn																								
		- 1 -				- 2 -				- 3 -				- 4 -				- 5 -				- 6 -		
		Vyhrazená změna (Doměrky)				Záměna položek (Započítávání)				Nepředvidanost				Nezbytnost				Změny de minimis				Smluvní kompenzační nároky		
SO	ZBV č.	Název SO/PS / předmět Změny	Změny záporné (žadávat se znaménkem mínus)	Změny kladné	Hodnota ZBV	Změny záporné (žadávat se znaménkem mínus)	Změny kladné	Suma Změn záporných a Změn kladných	Změny záporné (žadávat se znaménkem mínus)	Změny kladné	Suma Změn záporných a Změn kladných	Změny záporné (žadávat se znaménkem mínus)	Změny kladné	Suma Změn záporných a Změn kladných	Suma abs. hodnot Změn záporných a Změn kladných	Změny záporné (žadávat se znaménkem mínus)	Změny kladné	Suma Změn záporných a Změn kladných	Suma abs. hodnot Změn záporných a Změn kladných	Změny záporné (žadávat se znaménkem mínus)	Změny kladné	limit 15 %	Suma abs. hodnot Změn záporných a Změn kladných	Změny kladné
16	17	18	19=22+25+28+32+36	20=23+26+29+33+37+40	21=19+20	22	23	24=22+23	25	26	27=25+26	28	29	30=28+29	31=28+29	32	33	34=32+33	35=32+33	36	37	38=(39/1)*100	39=36+37	40
			- 385 172,50	733 779,04	348 606,54	- 385 172,50	0,00	- 385 172,50	0,00	0,00	0,00	0,00	733 779,04	733 779,04	733 779,04	0,00	0,00	0,00	0,00	0,00	0,00	0,00%	0,00	0,00
103	1	I/44 Mikulovice	- 385 172,50	733 779,04	348 606,54	- 385 172,50	0,00	- 385 172,50	0,00	0,00	0,00	0,00	733 779,04	733 779,04	733 779,04	0,00	0,00	0,00	0,00	0,00	0,00	0,00%	0,00	0,00

Poznámka: Formulář má informativní charakter a zobrazuje stav k datu předložení Evidenčního listu vyhrazené změny, Evidenčního listu smluvních kompenzačních nároků či Změnového listu ke schválení.

Evidenční list vyhrazené změny

Název a evidenční číslo Stavby: OLK I. třídy - údržba silnic dvouvrstvým mikrobercem Název stavebního objektu/provozního souboru (SO/PS): SO 103 I/44 Mikulovice	Číslo SO/PS / / číslo Změny SO/PS: SO 103	Číslo ZBV: 1.1
--	--	--------------------------

Strany smlouvy o dílo na realizaci výše uvedené Stavby uzavřené dne 4.12.2020 (dále jen Smlouva):

Objednatel: Ředitelství silnic a dálnic ČR se sídlem Na Pankráci 546/56, 140 00 Praha 4

Zhotovitel: BITUNOVA spol. s r.o., Havlíčkova 4923, 586 01 Jihlava

Paré č.	Příjemce
1	Pověřená osoba (v elektronické verzi Intranet ŘSD ČR)
2	Zhotovitel
3	Projektant
4	Supervize

Popis Změny:

Po položení mikroberce v úseku stanoveném PD byla skutečná plocha zaměřena geodetem.
Z výsledku vyplývá, že naměřená plocha je menší než plocha dle pasportu komunikace.

Údaje v Kč bez DPH:

Cena navrhovaných Změn záporných	Cena navrhovaných Změn kladných	Cena navrhovaných Změn záporných a Změn kladných celkem
-385 172,50	0,00	-385 172,50

Podpis vyjadřuje souhlas se Změnou:

Supervize jméno datum podpis

Zástupce objednavatele jméno ■■■■■■■■■■ datum podpis

Objednatel a Zhotovitel se dohodli, že u výše uvedeného SO/PS, který je součástí výše uvedené Stavby, budou provedeny Změny popsány, zdůvodněny, dokladovány a oceněny v dokumentaci Změny, jejíž součástí je i tento Evidenční list vyhrazené změny. Objednatel a Zhotovitel prohlašují, že Změny dle tohoto Evidenčního listu vyhrazené změny nejsou zlepšením dle čl. 13.2 Smluvních podmínek. Práva a povinnosti Objednatel a Zhotovitele sjednané ve Smlouvě zůstávají podpisem tohoto Evidenčního listu vyhrazené změny nedotčeny. Na důkaz toho připojují příslušné osoby oprávněné jednat jménem nebo v zastoupení Objednatel a Zhotovitel své podpisy.

Objednatel (oprávněná osoba Objednatel dle § 24 Směrnice GR č. 18/2017 ver. 1.2) jméno ■■■■■■■■■■ datum - 2 -09- 2021 podpis

Zhotovitel jméno ■■■■■■■■■■ datum - 2 -09- 2021 podpis

jméno datum podpis

Změna během výstavby (ZBV)

Číslo paré:

Změnový list

Název a evidenční číslo Stavby: OLK I. třídy - údržba silnic dvouvrstevným mikrokobercem		Číslo SO/PS / / číslo Změny SO/PS: 103 / 1	Číslo ZBV: 1.3
Název stavebního objektu/provozního souboru (SO/PS): SO 103 I/44 Mikulovice			
Strany smlouvy o dílo na realizaci výše uvedené Stavby uzavřené dne 4.12.2020 (dále jen Smlouva): Objednatel: Ředitelství silnic a dálnic ČR se sídlem Na Pankráci 546/56, 140 00 Praha 4 Zhotovitel: BITUNOVA spol. s r.o., Havlíčkova 4923, 586 01 Jihlava			
		Paré č.	Příjemce
		1	Pověřená osoba (v elektronické verzi Intranet ŘSD ČR)
		2	Zhotovitel
		3	Projektant
		4	Supervize
Iniciátor změny: Zhotovitel			
Popis Změny:			
<p>Dle zadávací dokumentace stavby byla odfrézována horní vrstva vozovky tl. cca 2cm. Poté byly pochůzkou na stavbě stanovena a na místě vyznačena místa, kde je potřeba provést opravu lokálních poruch ACO. Po odfrézování požadovaných 5 cm se v úseku u hranic zjistilo, že konstrukce vozovky je nedostatečná a je nutné ji zesílit. Vzhledem k tomu, že odkrytá konstrukce vozovky byl penetrační makadam, nebylo možné odfrézovat dalších 5 cm, ale bylo nutné položit ACL na stávající konstrukci. Tím došlo ke zvýšení nivelety vozovky o 5 cm, což vyvolalo nutnou výškovou úpravu obrub, chodníku, kanalizační vpusti, přilehlých najezdů a krajnic. Jelikož tato skutečnost vyplynula až po odfrézování 2 cm horní vrstvy vozovky, tedy v době provádění prací, nebylo možné jí v rámci ZDS předvídat.</p> <p>Další postup prací zůstal stejný dle dokumentace. Tuto změnu nemohl projektant ani objednatel s největší péčí a snahou předvídat. Změna je nepředvídatelná.</p>			
Údaje v Kč bez DPH:			
Cena navrhovaných Změn záporných		Cena navrhovaných Změn kladných	Cena navrhovaných Změn záporných a Změn kladných celkem
0.00		733 779.04	733 779.04
Podpis vyjadřuje souhlas se Změnou:			
Projektant (autorský dozor)	jméno	datum - 2 - 09 - 2021	podpis
Supervize	jméno	datum	podpis
Zástupce objednavatele	jméno	datum - 2 - 09 - 2021	podpis
Objednatel a Zhotovitel se dohodli, že u výše uvedeného SO/PS, který je součástí výše uvedené Stavby, budou provedeny v sí Změny, jež jsou podrobně popsány, zdůvodněny, dokladovány a oceněny v dokumentaci Změny, jejíž součástí je i tento Změn zůstávají práva a povinnosti Objednatele a Zhotovitele sjednané ve Smlouvě nedotčeny. Smluvní strany shodně prohlašují, že Změnového listu nejsou zlepšením dle čl. 13.2 Smluvních podmínek. Na důkaz toho připojují příslušné osoby oprávněné jednat jménem nebo v zastoupení Objednatele a Zhotovitele své podpisy.			
Objednatel (oprávněná osoba Objednatele dle § 24 Směrnice GR č. 18/2017 ver. 1.2)	jméno	datum - 2 - 09 - 2021	podpis
Zhotovitel	jméno	datum - 2 - 09 - 2021	podpis
	jméno	datum	podpis
			Číslo

GEODETIKÁ DOKUMENTACE TECHNICKÁ ZPRÁVA

stavba: Rekonstrukce silnice I/46
Mikulovice - st. hranice

objekt: Vyspravené plochy

číslo zakázky: 221029

měřil: [REDAKCE]

datum: 8. 6. 2021

vyhotovil: [REDAKCE]

datum: 24. 6. 2021

objednavatel: [REDAKCE]

ověřil: [REDAKCE]

Souřadnicový systém :

JTSK, napojeno na body určené metodou GNSS-RTK pomocí sítě Georbit a zpřesněného globálního transformačního klíče WGS - JTSK. a body ZBP Přesnost měření odpovídá 3 tř. přesnosti.

Výškový systém :

BPV, napojeno na body ZBP

Měřická metoda : GNSS-RTK v kombinaci s polární, elektronickým tachymetrem

Popis měřických prací :

Na silnici I/44 od křižovatky se silnicí II/457 byly zaměřeny všechny živicové vysprávký (celkem 19 ks) za účelem dokumentace těchto vysprávek a evidenci ploch. Doplnkově pro ucelenou a přehlednou situaci byly ve výrazných bodech zaměřeny i okraje silnice, Okolní situace zaměřována nebyla.

Kancelářské zpracování :

Geodetické výpočty byly zpracovány programem Transform. Výkresová dokumentace byla zpracována v programu MicroStation a doplněna doplněna katastrální mapou k.ú. Mikulovice u Jesenika staženou z webového portálu ČUZK. Dokumentace byla vykreslena do pdf a na tiskárně v měřítku 1:1000 ve třech výkresech.

Rozsah geodetické dokumentace :

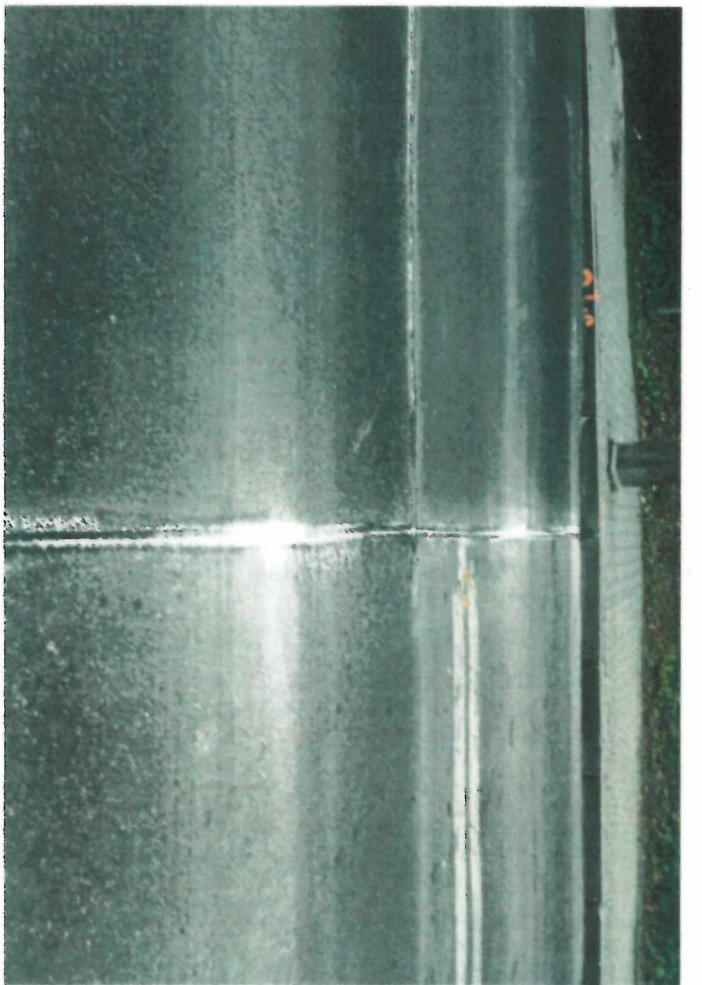
Délka zaměřeného úseku : 2340 m, z toho 2330 m úseku s výspravami

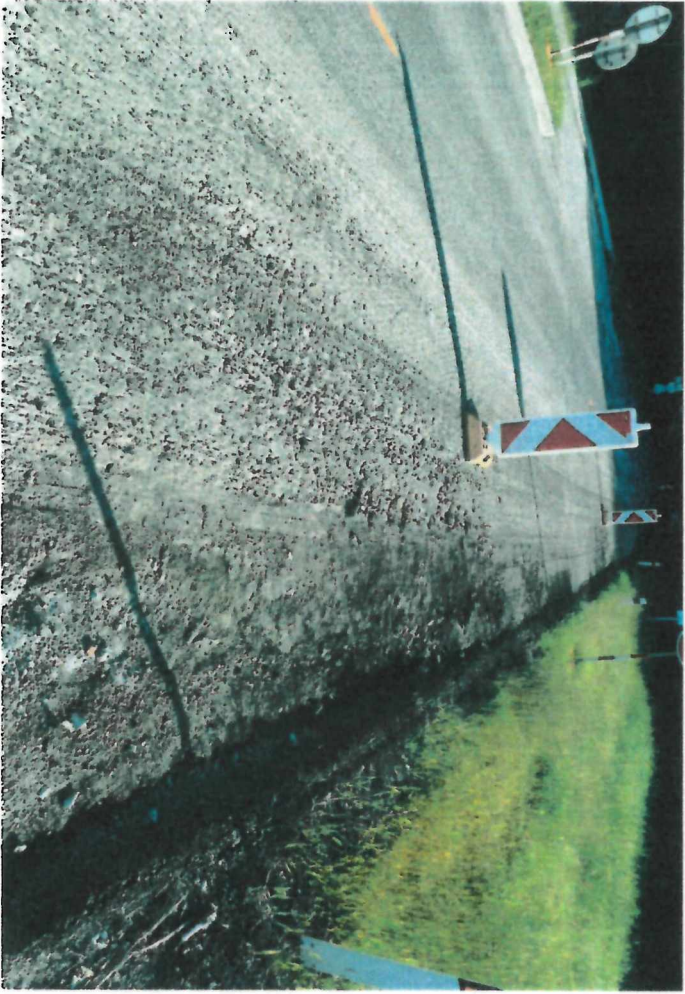
Vyspravená plocha : 3261 m²

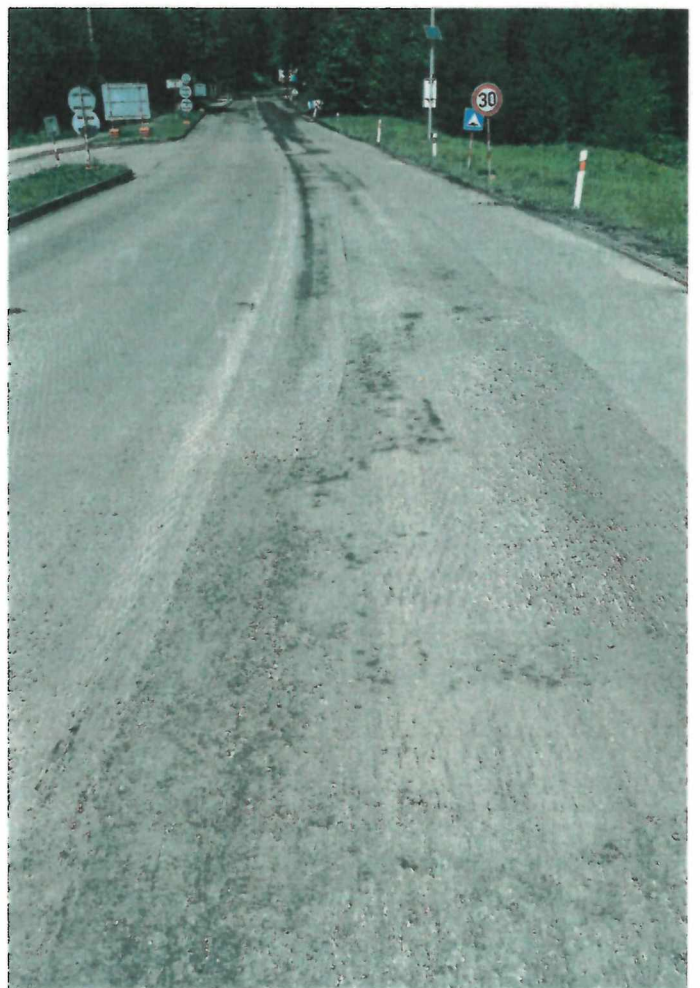
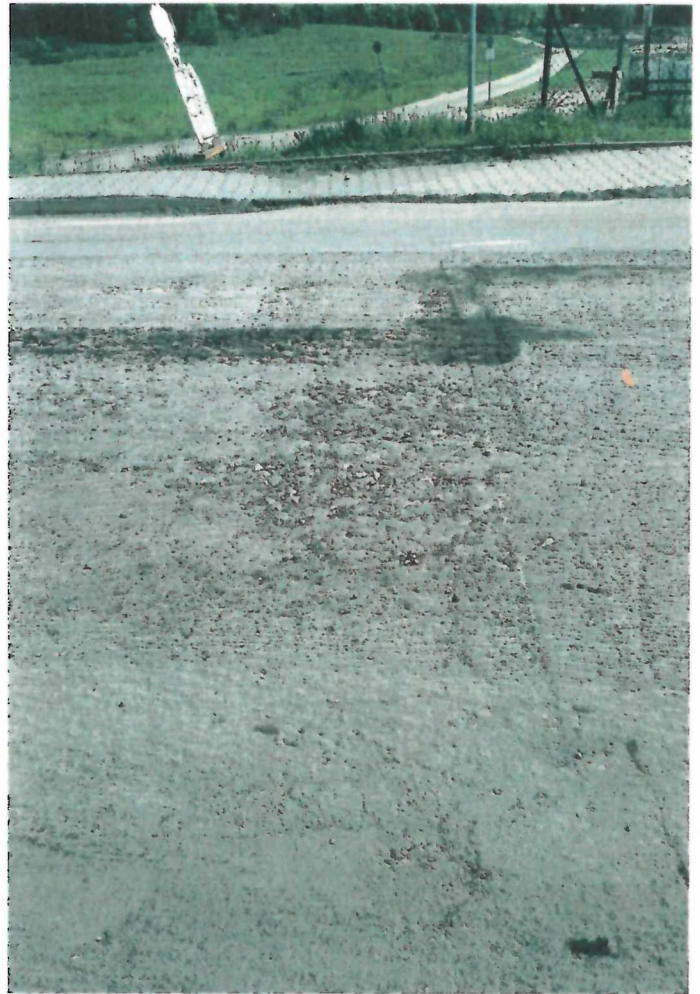
Počet výsprav : 19

Počet zaměřených bodů 192

074	533248.26	1042969.10	312.41	vyspr	144	532525.09	1043050.44	307.60	vyspr
075	533238.12	1042967.27	312.35	vyspr	145	532524.47	1043053.55	307.77	vyspr
076	533237.56	1042970.19	312.29	vyspr	146	532516.30	1043052.42	307.73	vyspr
077	533237.33	1042971.49	312.25	sil	147	532516.77	1043049.36	307.55	vyspr
078	533238.88	1042963.14	312.44	sil	148	532507.78	1043047.93	307.50	vyspr
079	533176.65	1042954.96	312.04	sil	149	532506.89	1043051.02	307.68	vyspr
080	533111.97	1042952.10	311.65	sil	150	532497.02	1043049.17	307.60	vyspr
081	533111.55	1042960.42	311.42	sil	151	532497.59	1043046.03	307.44	vyspr
082	533111.65	1042959.18	311.47	vyspr	152	532490.05	1043044.27	307.39	vyspr
083	533111.81	1042955.92	311.57	vyspr	153	532489.25	1043047.26	307.54	vyspr
084	533099.24	1042956.10	311.50	vyspr	154	532484.67	1043052.08	307.86	sil
085	533099.15	1042959.19	311.41	vyspr	155	532324.56	1042951.88	307.59	vysp
086	533083.24	1042959.68	311.32	vyspr	156	532319.38	1042945.26	307.90	vysp
087	533083.42	1042960.88	311.28	sil	160	532315.30	1042940.06	308.21	vysp
088	533083.28	1042956.63	311.39	vyspr	161	532312.70	1042936.71	308.27	vysp
089	533082.90	1042952.45	311.43	sil	162	532310.43	1042933.41	308.31	vysp
090	533064.86	1042957.45	311.28	vyspr	163	532306.90	1042928.48	308.39	vysp
091	533064.89	1042960.48	311.21	vyspr	164	532303.19	1042923.07	308.52	vysp
092	533055.83	1042961.03	311.16	vyspr	165	532299.74	1042917.71	308.69	vysp
093	533055.73	1042957.82	311.24	vyspr	166	532294.02	1042908.65	309.14	vysp
094	533047.90	1042958.47	311.19	vyspr	167	532288.11	1042898.32	309.71	vysp
095	533048.00	1042961.77	311.10	vyspr	168	532283.93	1042890.00	310.18	vysp
096	533036.95	1042962.88	311.02	vyspr	169	532280.52	1042882.91	310.60	vysp
097	533036.77	1042959.88	311.10	vyspr	170	532277.35	1042876.19	311.07	vysp
098	533036.22	1042955.64	311.18	sil	171	532274.63	1042870.36	311.48	vysp
099	533025.70	1042960.77	311.05	vyspr	172	532269.92	1042859.69	312.28	vysp
100	533025.98	1042963.95	310.94	vyspr	173	532266.76	1042852.26	312.92	vysp
101	533014.18	1042965.39	310.87	vyspr	174	532261.94	1042841.63	313.89	vysp
102	533013.89	1042962.41	310.98	vyspr	179	532254.34	1042825.37	315.21	vysp
103	533014.32	1042966.68	310.83	sil	180	532248.78	1042813.24	316.19	vysp
104	532800.27	1043013.07	309.49	sil	183	532242.92	1042800.59	317.19	vysp
105	532799.83	1043011.85	309.51	vyspr	184	532238.01	1042790.63	317.98	vysp
106	532799.14	1043008.67	309.60	vyspr	185	532244.20	1042787.79	318.10	vysp
107	532798.29	1043004.80	309.51	sil	187	532246.29	1042792.30	317.69	vysp
108	532775.56	1043014.26	309.38	vyspr	188	532254.66	1042809.49	316.27	vysp
109	532775.83	1043017.68	309.37	vyspr	189	532260.77	1042821.96	315.19	vysp
110	532761.11	1043021.35	309.29	vyspr	193	532266.42	1042832.18	314.35	vysp
111	532760.30	1043018.19	309.34	vyspr	194	532266.87	1042833.28	314.26	vysp
112	532691.27	1043030.69	308.76	sil	195	532269.35	1042838.68	313.80	vysp
113	532692.31	1043034.87	308.86	vyspr	196	532279.33	1042860.45	311.91	vysp
114	532692.96	1043037.85	308.84	vyspr	199	532282.40	1042867.21	311.34	vysp
115	532693.56	1043038.91	308.82	sil	204	532290.06	1042882.94	310.33	vysp
116	532678.46	1043041.43	308.76	vyspr	208	532296.72	1042896.80	309.51	vysp
117	532677.30	1043038.38	308.79	vyspr	210	532300.21	1042902.88	309.15	vysp
118	532663.38	1043041.74	308.72	vyspr	211	532305.38	1042911.44	308.72	vysp
119	532663.81	1043044.90	308.69	vyspr	215	532312.46	1042922.35	308.31	vysp
120	532652.47	1043047.54	308.61	vyspr	216	532316.53	1042928.07	308.11	vysp
121	532651.69	1043044.37	308.61	vyspr	217	532320.38	1042933.05	307.96	vysp
122	532637.66	1043050.67	308.52	vyspr	219	532325.99	1042940.03	307.61	vysp
123	532637.86	1043051.82	308.54	sil	220	532331.55	1042946.76	307.23	vysp
124	532637.16	1043047.42	308.51	vyspr					
125	532636.62	1043043.24	308.47	sil					
126	532621.15	1043046.22	308.30	sil					
127	532621.25	1043050.46	308.42	vyspr					
128	532621.68	1043053.76	308.47	vyspr					
129	532611.14	1043055.37	308.43	vyspr					
130	532610.33	1043052.27	308.37	vyspr					
131	532597.28	1043057.16	308.39	vyspr					
132	532597.51	1043058.55	308.47	sil					
133	532596.96	1043054.00	308.26	vyspr					
134	532585.67	1043055.36	308.21	vyspr					
135	532585.99	1043058.54	308.35	vyspr					
136	532578.27	1043059.18	308.31	vyspr					
137	532577.95	1043056.04	308.16	vyspr					
138	532568.89	1043056.50	308.12	vyspr					
139	532568.88	1043059.62	308.25	vyspr					
140	532568.91	1043060.93	308.32	sil					
141	532533.51	1043060.07	308.15	sil					
142	532533.60	1043054.47	307.82	vyspr					
143	532533.98	1043051.44	307.67	vyspr					







Zápis

z jednání na stavbě ze dne 20.5.2021

Stavba: OLK I. třídy - údržba silnic dvouvrstvým mikrokobercem
SO 103 - I/44 Mikulovice

Přítomni:

Stavební dozor investora:

[REDACTED]

Dodavatel:

[REDACTED]

[REDACTED]

Projektant:

[REDACTED]

V souladu s projektovou dokumentací byla po celoplošném odbroušení povrchu svolána pochůzka stavbě, při které byl stanoven potřebný rozsah lokálních oprav ACO. Jednotlivé výspravy byly zakresleny na vozovce. Přesný rozsah prací bude po realizaci zadokumentován geodetickým zaměřením.

Přečteno, podepsáno:

[REDACTED]

Zápis

z jednání na stavbě ze dne 27.5.2021

Stavba: OLK I. třídy - údržba silnic dvouvrstvým mikrokobercem
SO 103 - I/44 Mikulovice

Přítomni:

Stavební dozor investora:

██████████

Dodavatel:

██████████████████

██████████

Projektant:

██████████████████

Dle zadávací dokumentace stavby byla odfrézována horní vrstva vozovky tl. cca 2cm. Poté byly pochůzkou na stavbě stanovena a na místě vyznačena místa, kde je potřeba provést opravu lokálních poruch ACO. Po odfrézování požadovaných 5 cm se v úseku km 78,100 – km 78,255 zjistilo, že konstrukce vozovky je nedostatečná a je nutné ji zesílit. Vzhledem k tomu, že odkrytá konstrukce vozovky je tvořena penetračním makadamem, není možné odfrézovat dalších 5 cm, ale je nutné položit ACL na stávající konstrukci. Tím dojde ke zvýšení nivelety vozovky o 5 cm, což vyvolá nutnou výškovou úpravu obrub, chodníku, kanalizační vpusti, přilehlých nájezdů a krajnic.

Přečteno, podepsáno: