

CON13569

2035/21

### Smlouva o nájmu prostor

uzavřená v souladu se zákonem č. 89/2012 Sb., občanský zákoník, ve znění pozdějších předpisů

Smluvní strany:

#### Alza.cz a.s.

se sídlem: Praha 7 - Holešovice, Jankovcova 1522/53, PSČ 170 00

IČO: 27082440

DIČ: CZ27082440

zapsaná v obchodním rejstříku vedeném Městským soudem v Praze, sp. zn. B 8573

již zastupuje: [REDAKCE]

(dále jen „Alza“)

A

#### Krajská zdravotní, a.s.

se sídlem: Ústí nad Labem, Sociální péče 3316/12a, PSČ 401 13

IČO: 25488627

DIČ: CZ25488627

Zapsána v obchodním rejstříku vedeném Krajským soudem v Ústí nad Labem, sp. zn. B 1550

Zastoupena: MUDr. Petrem Malým, MBA, generálním ředitelem

(dále jen „Partner“)

dnešního dne, měsíce a roku uzavřely smluvní strany tuto smlouvu o nájmu prostoru (dále jen „Smlouva“)

a to takto:

## 1. PŘEDMĚT SMLOUVY

Předmětem Smlouvy je úprava podmínek vztahu mezi smluvními stranami, za nichž Partner umožní Alze umístit zařízení box na výdej objednaného zboží pro zákazníky Alzy (dále jen „AlzaBox“) u budovy na adrese **Kochova 1185, 43001 Chomutov Česká republika**, na pozemku parc. č.6171 v k.ú. **Chomutov I [652458]** zapsaný na LV č.2316, vedeném u katastrálního úřadu **pro Ústecký kraj**, katastrální pracoviště **Most** o výměře **2,8 m2**, přičemž předmětná část nemovitosti je zakreslena v Příloze č. 1 Smlouvy (dále jen „Lokalita“). Partner prohlašuje, že je oprávněný předmětnou část pozemku pronajmout 3. straně.

1.1 Smluvní strany se zavazují si poskytovat veškerou nezbytnou součinnost pro řádné a včasné plnění povinností vyplývajících z této Smlouvy.

## 2. PRÁVA A POVINNOSTI SMLUVNÍCH STRAN

2.1 Partner se zavazuje:

2.1.1 přenechat Lokalitu Alze tak, aby ji mohla užívat ke své podnikatelské činnosti, tj. pro instalaci a provozování AlzaBoxu a antény, a zavážení zboží do AlzaBoxu, a to od **1. 8. 2021**,

2.1.2 udržovat Lokalitu v takovém stavu, aby mohla sloužit tomu užívání, pro které byla poskytnuta,

2.1.3 zajistit přístup Alze, zásobování a jejím zákazníkům k AlzaBoxu v Lokalitě 24h 7 dní v týdnu;

2.1.4 umožnit Alze monitorování pohybu jednotlivých osob u AlzaBoxu v Lokalitě prostřednictvím Alzou instalovaného a provozovaného kamerového systému,

2.1.5 zajistit přívod a dodávku elektrického proudu k AlzaBoxu v Lokalitě a vybudovat elektrickou přípojku dle Přílohy č.3, k napájení AlzaBoxu. V případě, že dojde k výpadku elektrického proudu týkajícího se AlzaBoxu v Lokalitě, zajistit nápravu tohoto stavu,

2.1.6 neumožnit po dobu trvání této smlouvy a bez předchozího písemného souhlasu Alzy v okruhu 500 m od Lokality třetí osobě užívání plochy či jiné věci sloužící k vydávání zásilek či poskytování jiných přepravních služeb, které jsou konkurenční ke službám, které poskytuje Alza. Uvedený zákaz se nevztahuje na kamenné provozovny s lidskou obsluhou.

2.2 Alza se zavazuje:

2.2.1 že bude při užívání Lokality dodržovat platné požární, bezpečnostní, hygienické a pracovní-právní předpisy včetně provozního řádu Lokality;

2.2.2 že po skončení účinnosti této Smlouvy odstraní AlzaBox a uvede dotčenou část Lokality do původního stavu a v případě, že tak neučiní, je oprávněn toto na náklady Alzy provést Partner.

2.2.3 Alza má právo označit povrch AlzaBoxu ve smyslu Přílohy č. 2 této Smlouvy, s čímž Partner souhlasí;

2.2.4 v rámci instalovaného kamerového systému zajistit dodržování ochrany osobních údajů a Partner jí poskytne případně součinnost v řízení u Úřadu na ochranu osobních údajů,



- 2.2.5 dodržovat pokyny či příkazy Partnera související s umístěním kamerového systému v Lokalitě,  
2.2.6 konstrukčně ukotvit Alzabox v Lokalitě.

### 3. ÚPLATA ZA UMÍSTĚNÍ A DODÁVKU ELEKTRICKÉ ENERGIE

- 3.1 Smluvní strany se dohodly, že za nájem Lokality pro umístění AlzaBoxu bude Alza Partnerovi hradit **roční** nájemné ve výši **7.560 Kč + příslušnou daň z přidané hodnoty (DPH)**.
- 3.2 Partner je oprávněn nájemné každoročně jednostranně zvýšit o případnou míru inflace, která vychází z přírůstku stanoveného Českým statistickým úřadem, k 1. lednu nového kalendářního roku s tím, že změna bude účinná od 1. 2. nového kalendářního roku, pokud ji Partner Alze oznámí. Partner tuto změnu Alze písemně oznámí vždy nejpozději do 30. dubna toho roku. Částka představující rozdíl mezi původním a zvýšeným nájemným je splatná následující měsíc po sdělení z výšení nájemného.
- 3.3 Alza se zavazuje hradit Partnerovi za dodávku elektrické energie paušální **roční sazbu 4.800 Kč + DPH**.
- 3.4 Nájemné a poplatek za dodávku elektrické energie bude hrazeno na základě daňového dokladu vystaveného Partnerem a zasláno ve formátu .pdf email [REDAKCE], a to převodem na účet Partnera uvedený v daňovém dokladu, se splatností 30 dnů ode dne doručení daňového dokladu.
- 3.5 Alza se zavazuje uhradit Partnerovi částku **6080 CZK + příslušná daň z přidané hodnoty (DPH)**, jako kompenzace nákladů na přípravu místa pro Alzabox, konkrétně náklady spojené s přípravou elektrické přípojky, a to na základě daňového dokladu vystaveného Partnerem do 30 dnů ode přenechání Lokality k užívání, se splatností 15 dnů ode dne doručení daňového dokladu.
- 3.6 Nájemné a poplatek za dodávku elektrické energie se hradí od měsíce, ve kterém byl Alzabox instalován.

### 4. PLATNOST A ÚČINNOST SMLOUVY

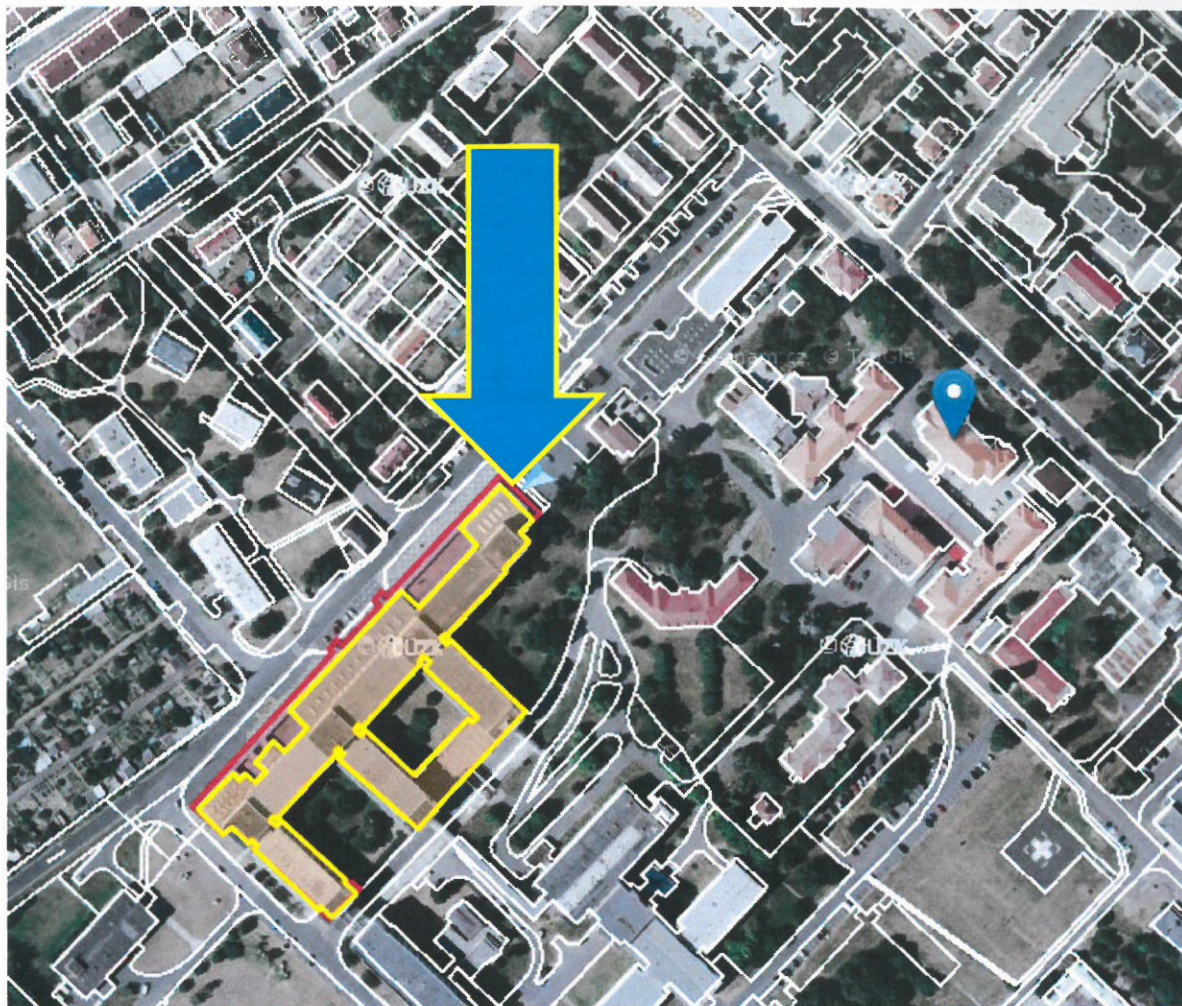
- 4.1 Tato Smlouva nabývá platnosti dnem jejího podpisu oběma smluvními stranami a účinnosti dnem zveřejnění v registru smluv v souladu se zákonem č. 340/2015 Sb., o zvláštních podmínkách účinnosti některých smluv, uveřejňování těchto smluv a o registru smluv (zákon o registru smluv), ve znění pozdějších předpisů.
- 4.2 V den instalace Alzaboxu bude mezi smluvními stranami podepsán předávací protokol.
- 4.3 Tato Smlouva se uzavírá na **dobu neurčitou**.
- 4.4 Smluvní strany mohou tuto Smlouvu ukončit dohodou či formou výpovědi se tříměsíční výpovědní dobou, která počíná běžet prvním dnem měsíce následujícího po doručení výpovědi druhé smluvní straně. Obě strany se dohodly, že k výpovědi ze strany Partnera může dojít nejdříve po 12 měsících od měsíce nabytí účinnosti této smlouvy.

### 5. ZÁVĚREČNÁ USTANOVENÍ

- 5.1 Tato Smlouva včetně příloh představuje úplnou dohodu smluvních stran o předmětu této Smlouvy a zároveň tak ruší veškerá ostatní předchozí ujednání o předmětu Smlouvy, ať už byly učiněny ústně či písemně. Tuto Smlouvu je možné měnit pouze písemnou dohodou smluvních stran ve formě dodatků Smlouvy. Nedílnou součástí této Smlouvy jsou její přílohy:  
Příloha č. 1 - Specifikace Lokality;  
Příloha č. 2 - Specifikace a Vizualizace označení AlzaBoxu  
Příloha č. 3 - Specifikace ukotvení Alzaboxu a přípravy elektroinstalace  
Příloha č. 4 – Pověření Alzy
- 5.2 Práva a povinnosti smluvních stran touto Smlouvou výslovně neupravené se řídí zákonem č. 89/2012 Sb., občanským zákoníkem, ve znění pozdějších předpisů.
- 5.3 Smluvní strany se dohodly, že případné spory vyplývající z této Smlouvy budou řešeny prostřednictvím obecně příslušného soudu.
- 5.4 Tato Smlouva byla vyhotovena a smluvními stranami podepsána ve dvou (2) stejnopisech s platností originálu, z nichž Alza obdrží jeden (1) výtisk a Partner jeden (1) výtisk.  
Smlouva je vyhotovena v českém jazyce, přičemž obě smluvní strany prohlašují a stvrzují svým podpisem níže, že obsahu Smlouvy rozumějí, že tato Smlouva byla sepsána podle jejich pravé, skutečné a svobodné vůle, dobrých mravů, nikoliv v tísní, či za nápadně nevýhodných podmínek.

## PŘÍLOHA Č. 1 - SPECIFIKACE LOKALITY

mapový list: 652458 - 2316 - 6171



### Informace o pozemku

Parcelní číslo:	6171
Obec:	Chomutov [562971]
Katastrální území:	Chomutov I [652458]
Číslo LV:	2316
Výměra [m <sup>2</sup> ]:	8347
Typ parcely:	Parcela katastru nemovitostí
Mapový list:	DKM
Určení výměry:	Ze souřadnic v S-JTSK
Druh pozemku:	zastavěná plocha a nádvoří

### Součástí je stavba

Budova bez čísla popisného nebo evidenčního:	stavba občanského vybavení
Stavba stojí na pozemku:	p. č. 6171

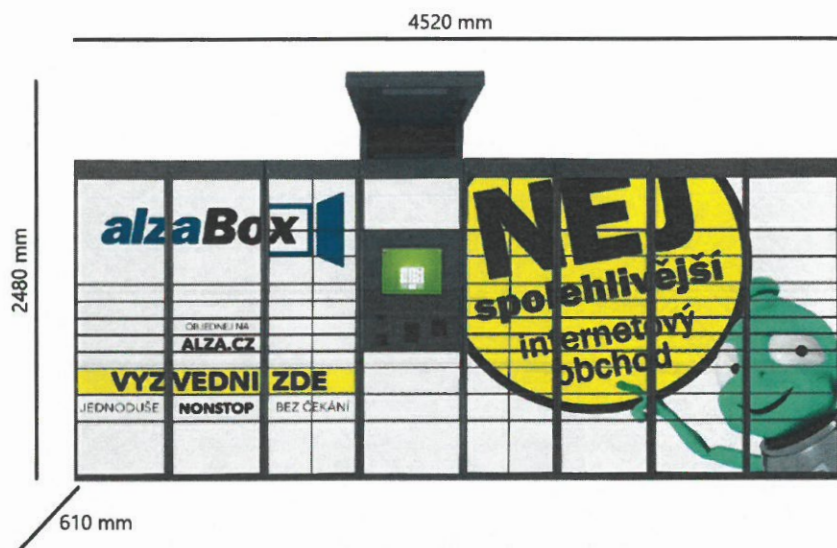
### Vlastníci, jiní oprávnění

Vlastnické právo	Podíl
Česká republika	2/25
Krajská zdravotní, a.s.	20/25
Statutární město Chomutov	3/25
Príslušnost hospodařit s majetkem státu	Podíl
Krajská hygienická stanice Ústeckého kraje se sídlem v Ústí nad Labem	2/25

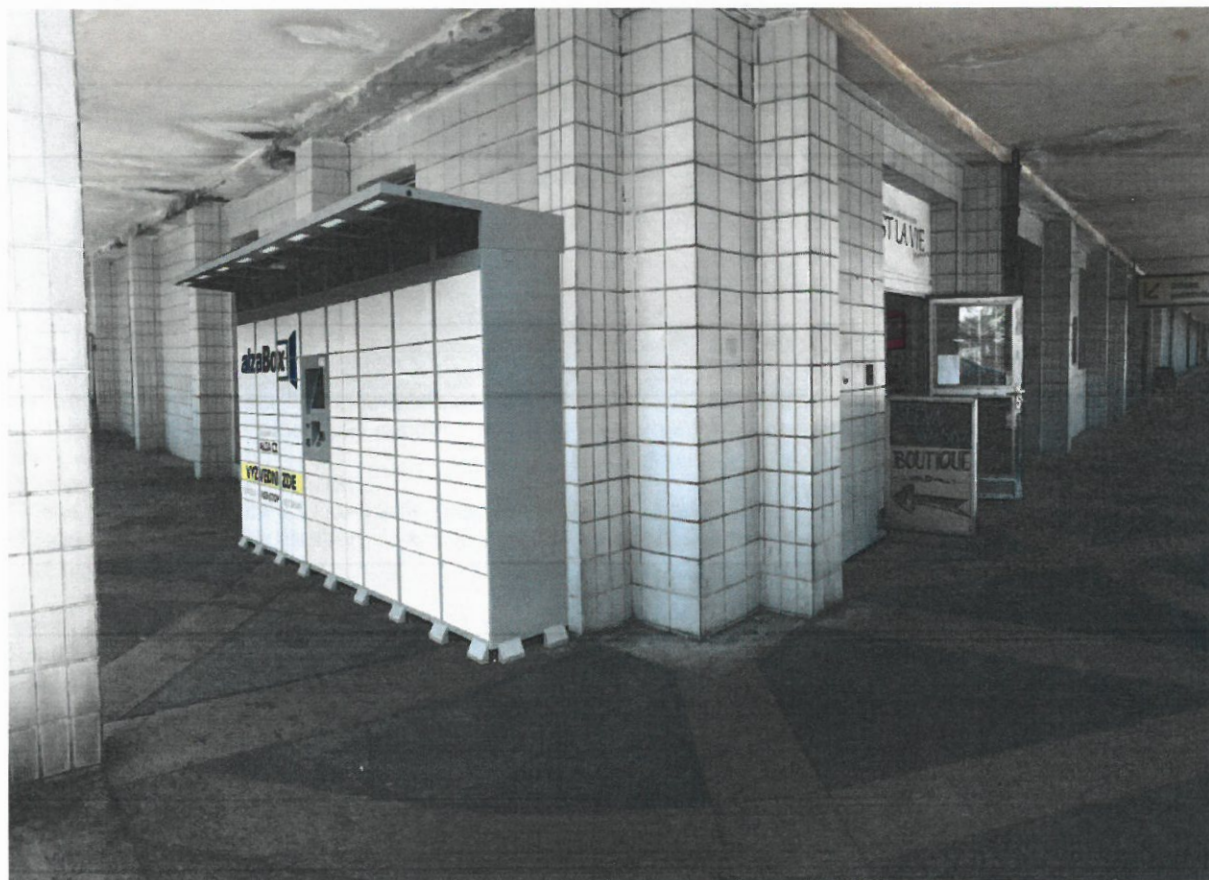
Nemovitost je v územním obvodu, kde státní správu katastru nemovitostí ČR vykonává Katastrální úřad pro Ústecký kraj, Katastrální pracoviště Chomutov



## Příloha č. 2 - Specifikace a Vizualizace označení AlzaBoxu



Partner tímto výslovně souhlasí s tím, aby AlzaBox nesl reklamní sdělení propagující Alzu a její partnery.



## PŘÍLOHA Č. 3 – Specifikace ukotvení Alzaboxu a přípravy elektroinstalace

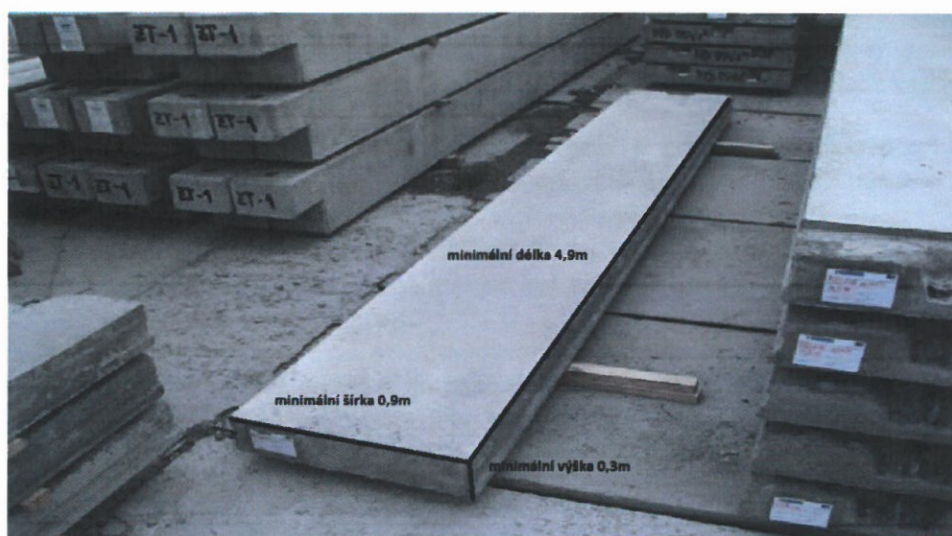
### Specifikace ukotvení AlzaBoxu

#### **Kotvení typ A**

Pod AlzaBoxem bude umístěna zpevněná železobetonová deska o minimální hloubkové velikosti 30 cm, která je zakopaná pod povrchem do úrovní okolní povrchové plochy. Sklon podloží nesmí překročit hranici 2 % na 1 m. Železobetonová deska poslouží jako kotvicí základ, do kterého se za pomoci chemické kotvy nebo závitových tyčí AB uchyť. Uchycení je prováděno u všech modulů v přední části a u krajních i po stranách v zadní části modulu s minimální velikostí chemických kotev 15 cm.

Vyztužená železobetonová deska o minimálních rozměrech 4,9 m x 0,9 m x 0,3 m. Tato deska bude vyztužená při horním a spodním povrchu betonářskou sítí dráty 5 mm v obou směrech, oka 100/100 mm. Krycí tloušťky výztuže betonem min. 4 cm.

Vizuální příklad železobetonové desky:



#### **Kotvení typ B**

Ukotvení AlzaBoxu bude provedeno do pláště přiležící budovy/stavby. Uchycení AlzaBoxu do pláště je nutné provést minimálně na čtyřech místech za pomoci závitových ocelových tyčí M14. Dvě tyče se umístí do středního ovládacího modulu a další dvě po stranách krajních modulů. Tyče jsou uchycené v horní části modulu (cca ve výšce 1500 mm). Počet nutných uchycení je závislý na počtu modulů. V případě vyššího počtu je nutné přidávat počet úchytných bodů. Vzdálenost od zdi nesmí být více než 100 cm.

Vizuální příklad závitových tyčí:



### Stavební připravenost

Rovné a pevné podloží, do kterého bude Alzabox Nájemcem na jeho náklady přiměřeně ukotven do země, a to za podmínek uvedených v této Smlouvě a v souladu s přiměřenými instrukcemi Pronajímatele

Elektroinstalace: Připojka na síť-230V 1xCYKY 3x2,5mm<sup>2</sup> 1xCY 4mm<sup>2</sup> 1x16 mm husí krk (v případě zemního vedení) Jištění 16A s proudovou ochranou 30 mA Kabel vyveden na střed Alzaboxu s 2m rezervou.



**POVĚŘENÍ ZAMĚSTNANCE**

