

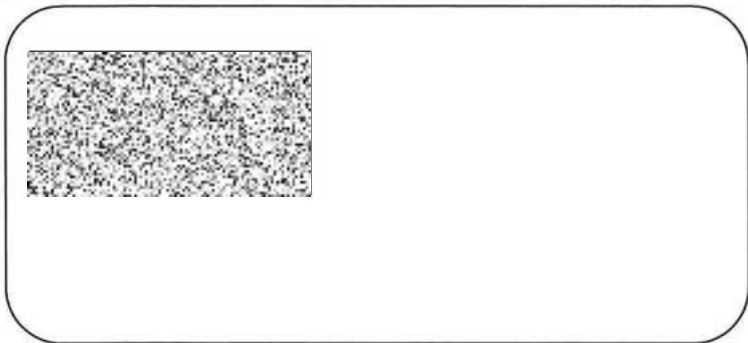
ZPĚT 100630

Váš dopis značky / ze dne

naše značka 100630/30Z1195/1155

vyřizuje / linka 


místo odeslání / dne Praha/4.8.2020



**ÚŘ Rozšíření Metropole Zličín, Řevnická, Praha 5 – revize 02  
(zpracovatel PD Obermeyer Helika a.s. z 1/20)**

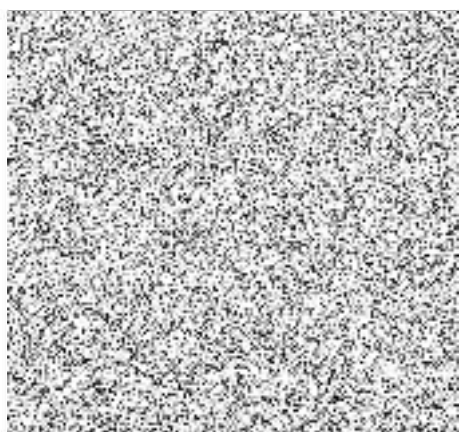
Na základě projednání výše uvedené věci ve Svodné komisi Dopravního podniku hlavního města Prahy, akciová společnost (dále jen DPP) vám za naší akciovou společnost vydáváme toto souhrnné stanovisko:

U staveb navrhovaných do OPM, resp. ODM, požadujeme dodržovat „Obecné podmínky pro přípravu a realizaci staveb v OPM“. Součástí „Obecných podmínek ...“ je též požadavek na vydání závazného stanoviska ke stavbě v OPM, který vydává odbor pozemních komunikací a drah Magistrátu hl. m. Prahy (Praha 1, Jungmannova 29) na základě žádosti investora. Respektujte všechny podmínky a připomínky DPP – ÚT Metro zn.: 800210/1231/20/Lín ze dne 16. 7. 2020.

Tímto stanoviskem Svodné komise není dán souhlas se vstupem na pozemek parc. č. 317/23, 24, 89, 90, 320/40, 41 k. ú. Třebonice ve vlastnictví DPP a zásahem do majetku. Toto stanovisko Svodné komise není souhlasem s navrhovaným stavebním záměrem nebo opatřením ve smyslu ustanovení § 184a stavebního zákona, ani titulem pro majetkoprávní vypořádání užívání pozemku ve vlastnictví DPP. Po obdržení tohoto stanoviska Svodné komise kontaktujte do dvou měsíců, z důvodu uzavření příslušné smluvní dokumentace pro zajištění realizace stavby a její následné majetkoprávní vypořádání před vydáním stavebního povolení, odbor Nemovitý majetek DPP a.s., Sokolovská 42/217, Praha 9, tel. 

Za předpokladu splnění našich připomínek a požadavků vydáváme tímto souhrnné souhlasné stanovisko pro územní rozhodnutí.

Dokumentaci si ponecháváme pro služební potřebu.



0 4606/20



Váš dopis značky / ze dne / 03.02.2020

naše značka 800210 / 168 / 20 / Lín

vyřizuje / linka

místo odeslání / dne Praha / 02.03.2020



### Rozšíření Metropole Zličín, Praha 17

- dokumentace DUR

Zájmové území akce Rozšíření Metropole Zličín, Praha 17 zasahuje do ochranného pásma a obvodu dráhy metra (OPM) tratě B a depa Zličín, platí dodržování „Obecných podmínek“ pro přípravu a realizaci staveb v OPM, které jsou přílohou.

V příloze Vám předáváme pět situací Informačního systému metra (č.106 Rozvadovská spojka, Řevnická), kde jsou potvrzené hranice OPM, ODM, podzemní a nadzemní stavební objekty stanice metra Zličín, traťové tunely metra včetně os kolejí, oplocený areál depa Zličín včetně os kolejí, kabely 22kV, ovládací kabel a další inženýrské sítě ve správě DP, a.s. – úsek technický – Metro v zájmovém území nejsou.

Připomínky k předložené projektové dokumentaci, které bude nutné zapracovat do DSP:

Při odstranění části oplocení ZT je nutné provést zamezení vstupu neoprávněných osob do prostoru depa a ZT, nejlépe zřízením dočasných stanovišť bezpečnostní agentury zajišťující ochranu depa Zličín.

Výluky provozu na ZT musí být co nejkratší.

Zajistit viditelnost návěstidla do vzdálenosti 320m ze směru východ – západ např. výměnou stožárového návěstidla za návěstidlo o snížené výšce jako vyvolanou investici.

Musí být detailně řešen vztah mostních pilířů a sítě DP, a.s. (přeložka chrániček, kabelů 22kV atd), musí být upřesněno o jaká vedení se jedná.

Musí být uzavřena smlouva o pracích v oploceném prostoru zkušební tratě depa Zličín (sloupy mostu a realizační práce při stavbě mostu) s odborem Nemovitý majetek (Mgr. Charvátová, tel. 296192046).

Veškeré práce na kabelech 22kV a objektech metra (prostor zkušební tratě) smějí být prováděny až po projednání a vydání **Souhlasu k činnosti cizí organizace v metru**, o který nás požádá po vydání stavebního povolení investor akce. V žádosti uvede termín realizace, název provádějící organizace a bude doplněna projektovou dokumentací odsouhlasenou DP – úsek technický - Metro.

K projektové dokumentaci DUR nemá DP, a.s. – úsek technický – Metro další připomínky.

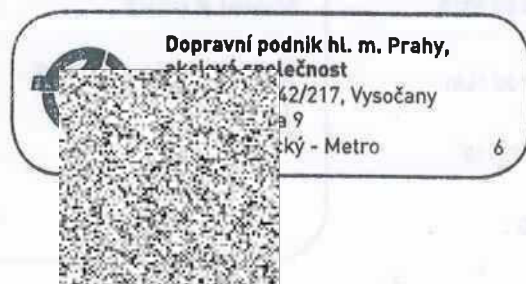
Investor akce je povinen požádat Odbor pozemních komunikací a drah MHMP o vyjádření k umístění stavby v OPM pro účely územního řízení.

Toto vyjádření nenahrazuje stanovisko Svodné komise Dopravního podniku, akciová společnost.

Další stupeň PD požaduje DP, a.s. – úsek technický – Metro předložit k posouzení a odsouhlasení.



Ochranné pásmo metra



#### Příloha: dle textu

800000 – úsek technický - Metro  
Adresa: Sokolovská 42/217, 190 00 Praha 9  
Pracoviště: Savačská 1, 108 00 Praha 10





## ZÁKRES HRANIC OCHRANNÉHO PÁSMU METRA A PRŮBĚHU INŽENÝRSKÝCH SÍTÍ DP-ÚTM

### ČÍSLO 106/2020

#### Lokalita

Praha 5 – ul. Rozvadovská spojka

#### Akce

Rozšíření Metropole Zličín

#### Žadatel (investor, resp. zpracovatel geodetických podkladů)

Pavel Kuška, Ostrovského 253/3, Praha 5

#### Podklady pro zakres

Výkres situace ze dne 27.2.2020 předaný zástupcem žadatele.

#### Provedené práce

Dopravní podnik hl. m. Prahy, akciová společnost, úsek technický - Metro (dále jen „DP-ÚTM“) jako správce Informačního systému metra poskytl technickou dokumentaci, na jejímž základě byl pracovníkem firmy GEOPROGRES proveden zakres průběhu hranice ochranného pásma metra (dále jen „OPM“) a inženýrských sítí ve správě DP-ÚTM do situačního výkresu.

#### Výstup

Příložený výkres situace ISM, kabelů 22kV a ovládacího kabelu (24xA4). Zákes slouží pro orientační potřebu investora ve smyslu příložených Pravidel pro poskytování údajů z ISM.

#### Poznámky

V případě prací v OPM je povinností investora v souladu s Obecnými podmínkami pro přípravu a realizaci staveb v ochranném pásmu metra předložit před zahájením prací projektovou dokumentaci k vyjádření úseku technickému – Metro, oddělení Ochranného pásma metra (č. 800210) DP-ÚTM. Pokud budou práce prováděny v pásmu  $\pm 2$  m od vnějšího okraje příslušné sítě, je projektant (investor) povinen předložit projektovou dokumentaci k vyjádření oddělení Ochranného pásma metra (č. 800210) DP-ÚTM.

Nedílnou součástí provedeného zakresu jsou současně předávané Obecné podmínky pro přípravu a realizaci staveb v ochranném pásmu metra. Zákes má platnost 1 rok od data vystavení.

#### Zpracoval

V Praze dne 2.3.2020



#### Ověření

Náležitostmi a přesností  
odpovídá právním předpisům.

Ověřil dne 2.3.2020  
pod č.j. 95 / 2020



Váš dopis značky / ze dne / 14.07.2020

naše značka 800210 / 1231 / 20 /

Lin

vyřizuje / linka

místo odeslání / dne Praha / 16.07.2020



### Rozšíření Metropole Zličín – revize 02, Praha 17

- dokumentace DUR

Zájmové území akce Rozšíření Metropole Zličín – revize 02, Praha 17 zasahuje do ochranného pásma a obvodu dráhy metra (OPM) tratě B a depa Zličín, platí dodržování „Obecných podmínek“ pro přípravu a realizaci staveb v OPM, které jsou přílohou.

V příloze našeho vyjádření č.j. 800210/168/20/Lín ze dne 2.3.2020 Vám bylo předáno pět situací Informačního systému metra (č.106 Rozvadovská spojka, Řevnická), kde jsou potvrzené hranice OPM, ODM, podzemní a nadzemní stavební objekty stanice metra Zličín, traťové tunely metra včetně os kolejí, oplocený areál depa Zličín včetně os kolejí, kabely 22kV, ovládací kabel a další inženýrské sítě ve správě DP, a.s. – úsek technický – Metro v zájmovém území nejsou.

K projektové dokumentaci DUR – revize 02 nemá DP, a.s. – úsek technický – Metro připomínky, v platnosti zůstává vyjádření DP, a.s. – úsek technický – Metro č.j. 800210/168/20/Lín ze dne 2.3.2020.

Další stupeň PD požaduje DP, a.s. – úsek technický – Metro předložit k posouzení a odsouhlasení.



Ochranné pásmo metra



**Příloha:** dle textu

800000 – úsek technický – Metro  
Adresa: Sokolovská 42/217, 190 00 Praha 9  
Pracoviště: Sazečská 1, 108 00 Praha 10





ZPĚT 100630

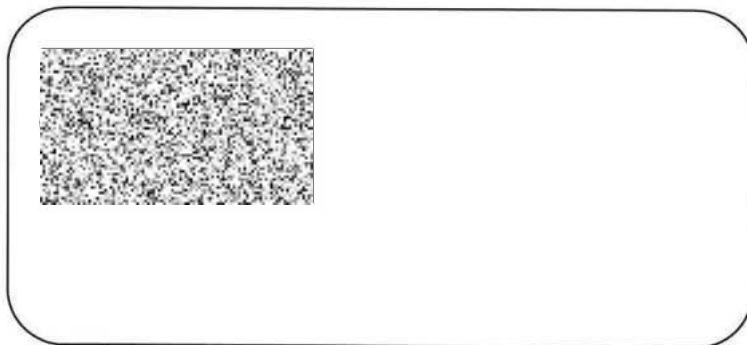
Váš dopis značky / ze dne

naše značka 100630/6Z196/184

vyřizuje / linka



místo odeslání / dne Praha/4.3.2020



**ÚŘ Rozšíření Metropole Zličín, Praha 5**  
**(zpracovatel PD Obermeyer Helika a.s. z 1/20)**

Na základě projednání výše uvedené věci ve Svodné komisi Dopravního podniku hlavního města Prahy, akciová společnost (dále jen DPP) vám za naší akciovou společnost vydáváme toto souhrnné stanovisko:

U staveb navrhovaných do OPM, resp. ODM, požadujeme dodržovat „Obecné podmínky pro přípravu a realizaci staveb v OPM“. Součástí „Obecných podmínek ...“ je též požadavek na vydání závazného stanoviska ke stavbě v OPM, který vydává odbor pozemních komunikací a drah Magistrátu hl. m. Prahy (Praha 1, Jungmannova 29) na základě žádosti investora. Respektujte všechny podmínky a připomínky DPP – ÚT Metro zn.: 800210/168/20/Lín ze dne 2. 3. 2020.

Předložte nám další stupeň projektové dokumentace.

Tímto stanoviskem Svodné komise není dán souhlas se vstupem na pozemek parc. č. 317/23, 24, 89, 90, 320/40, 41 k. ú. Třebonice ve vlastnictví DPP a zásahem do majetku. Toto stanovisko Svodné komise není souhlasem s navrhovaným stavebním záměrem nebo opatřením ve smyslu ustanovení § 184a stavebního zákona, ani titulem pro majetkoprávní vypořádání užívání pozemku ve vlastnictví DPP. Po obdržení tohoto stanoviska Svodné komise kontaktujte do dvou měsíců, z důvodu uzavření příslušné smluvní dokumentace pro zajištění realizace stavby a její následné majetkoprávní vypořádání před vydáním stavebního povolení, odbor Nemovitý majetek DPP a.s., Sokolovská 42/217, Praha 9, tel.

Za předpokladu splnění našich připomínek a požadavků vydáváme tímto souhrnné souhlasné stanovisko pro územní rozhodnutí.

Dokumentaci si ponecháváme pro služební potřebu.



Dopravní podnik hl. m. Prahy,  
akciová společnost  
Sokolovská 42/217, Vysočany  
190 00 Praha 9

96

