

Kupní smlouva

I.

Smluvní strany

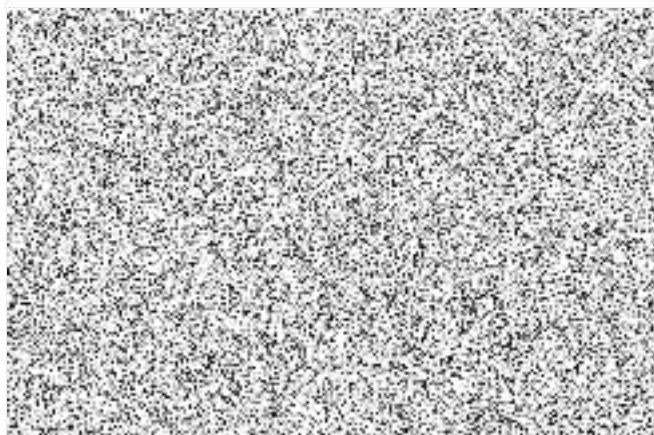
Objednatel:

Název: Gymnázium, Praha 9, Litoměřická 726
se sídlem: Litoměřická 726, 190 21 Praha 9
zastoupena: PhDr. Jaroslavou Najnarovou, ředitelkou školy
IČO: 61387061
Bankovní spojení: 3924960267/5500
(dále jen "kupující")

na straně jedné, a

Dodavatel:

Název: Ing. Lenka Maxová
Se sídlem: Na Výhledech 543, 25216 Nučice
Zastoupený:
IČO: 03819051
DIČ: CZ8058071813
Bankovní spojení: 2001650856 / 2010
(dále jen "dodavatel")



II.

Předmět smlouvy

1. Dodavatel se zavazuje, že kupujícímu dodá **počítače k výuce při Gymnáziu, Praha 9, Litoměřická 726** dle specifikací podle Položkového rozpočtu, který je nedílnou součástí této Kupní smlouvy
2. Kupující se zavazuje předmět této smlouvy převzít a zaplatit kupní cenu.

III.

Doba a místo plnění

1. Povinnost dodavatele dodat předmět této smlouvy je splněna písemným převzetím dodávky podle bodu 2.1. na adrese objednatele: Gymnázium, Praha 9, Litoměřická 726, Litoměřická 726, 190 21 Praha 9.

2. Dodavatel je povinen dodat zboží uvedené v této smlouvě v běžné pracovní době od 8.00 do 14.00 hod. Na termínu a hodině dodání je nutné se telefonicky dohodnout.
3. Dodavatel dodá zboží nejpozději do 30. 9. 2021.

IV.

Kupní cena

1. Strany se dohodly na této kupní ceně za předmět této smlouvy, specifikovanou v čl. 2. 1., která je členěna následovně:

Cena bez DPH	634 391,00 Kč
DPH 21%	133 222,11 Kč
Celková cena vč. DPH	767 613,11 Kč

2. Kupní cena bude zaplácena kupujícím na účet dodavatele 2001650856/2010

V.

Všeobecné dodací podmínky

1. Objednatel je povinen při dodání předmětu této smlouvy zajistit, aby byl přítomen zástupce školy, který dodávku převezme.
2. Přechod vlastnictví ke zboží
Objednatel nabývá vlastnictví ke zboží jeho převzetím od dodavatele; převzetí bude prokázáno podpisem a datem na průvodním dokladu.
3. Zaplacení kupní ceny
Dodavatel je oprávněn fakturovat kupní cenu až po dodání zboží a fakturu vystaví nejpozději do 14 dnů po dodání zboží.

Faktura musí obsahovat: označení faktury a její číslo, firmu (obchodní jméno) a sídlo obou smluvních stran, uvedení množství dodaného zboží a den jeho dodání, bankovní spojení dodavatele, cenu dodaného zboží, fakturovanou částku, údaj o splatnosti faktury. Splátnost faktury je stanovena na 14 dnů.

Dodavatel se zavazuje, že na jím vydaných daňových dokladech bude uvádět pouze čísla bankovních účtů, která jsou správcem daně zveřejněna způsobem umožňujícím dálkový přístup § 98, písm. d) zákona 235/2004 Sb., o dani z přidané hodnoty, v platném znění. V případě, že daňový doklad bude obsahovat jiný než takto zveřejněný účet, bude takový daňový doklad považován za neúplný a objednatel vyzve dodavatele k jeho doplnění. Do okamžiku doplnění si objednatel vyhrazuje právo neuskutečnit platbu na základě tohoto daňového dokladu.

V případě, že kdykoli před okamžikem uskutečnění platby ze strany objednatele na základě této smlouvy bude o dodavateli správcem daně z přidané hodnoty zveřejněna způsobem umožňujícím dálkový přístup skutečnost, že dodavatel je nespolehlivým plátcem (§ 106a zákona 235/2004 Sb., o dani z přidané hodnoty, v platném znění), má objednatel právo od okamžiku zveřejnění ponížít všechny platby dodavateli uskutečněné na základě této smlouvy o příslušnou částku DPH. Smluvní strany si sjednávají, že takto dodavateli nevyplacené částky DPH odvede správci daně sám objednatel v souladu s ustanovením §109a zákona 235/2004 Sb.

Objednatel je oprávněn fakturu do data splatnosti vrátit, pokud obsahuje nesprávné cenové údaje nebo neobsahuje některou z dohodnutých náležitostí.

4. Podstatné porušení smlouvy

Smluvní strany považují za podstatné porušení smlouvy nedodání zboží ani do 10 dnů po uplynutí termínu dodání.

VI.

Záruka

Dodavatel prohlašuje, že zaručuje dohodnuté vlastnosti zboží po dobu 24 měsíců, kdy zajišťuje bezplatný záruční servis na všechny komplety.

VII.

Smluvní pokuta, úroky z prodlení

1. Pokud nedodá dodavatel zboží ani do 10 dnů po uplynutí dodací lhůty, zaplatí objednateli smluvní pokutu ve výši 5 % z celé ceny předmětu kupní smlouvy.
2. Pokud objednatel nezaplatí kupní cenu stanovenou v této smlouvě včas (dle podmínek této smlouvy), je povinen zaplatit dodavateli úrok z prodlení ve výši 0,05 % z aktuální dlužné částky denně.

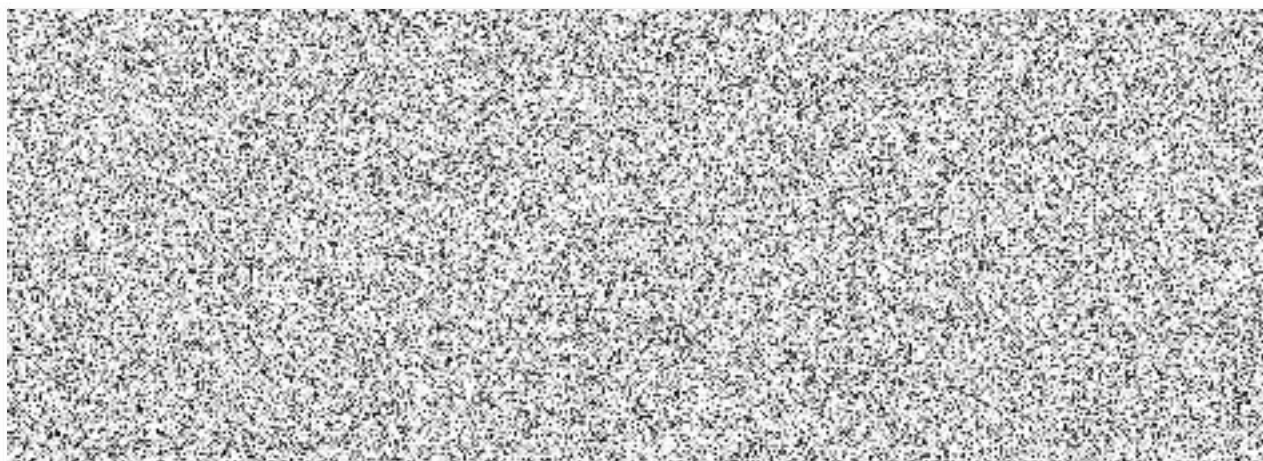
VIII.

Závěrečná ustanovení

1. Tato smlouva nabývá platnosti a účinnosti podpisem obou smluvních stran.
2. Tato smlouva je vyhotovena ve dvou vyhotoveních, přičemž obě vyhotovení mají stejnou platnost. Každá smluvní stran obdrží jedno pare.
3. Pokud v této smlouvě není uvedeno jinak, pak se v ostatním na ni vztahují příslušná ustanovení obchodního zákoníku a další obecné závazné české právní předpisy.

4. Změna a doplnění této smlouvy jsou možné pouze v písemné podobě po dohodě obou stran.
5. Podle dohody účastníků se písemnosti mezi nimi doručované v souvislosti s touto smlouvou považují za doručené tehdy, pokud byly zaslány na adresu smluvní strany uvedenou v záhlaví této smlouvy nebo na poslední písemně uvedenou adresu druhé smluvní strany i tehdy, pokud adresát odmítne písemnost přijmout (pak je dnem doručení den odmítnutí převzetí zásilky) nebo si zásilku nevyzvedne v úložní době (pak je dnem doručení poslední den úložní doby) pokud bude písemnost vrácena poštou jako nedoručitelná, platí jako den doručení den podání zásilky k poštovní přepravě.
6. Tato smlouva je závazná i pro právní zástupce smluvních stran.
7. Smluvní strany shodně prohlašují, že si smlouvu před podpisem přečetly, že byla uzavřena po vzájemném projednání podle jejich pravé a svobodné vůle, určitě, vážně a srozumitelně. Smluvní strany potvrzují autentičnost této smlouvy svým podpisem.
8. Dodavatel se zavazuje, že umožní osobám oprávněným k výkonu kontroly projektu, z něhož je zakázka hrazena, provést kontrolu dokladů souvisejících s plněním zakázky.
9. Smluvní strany berou na vědomí, že tato smlouva včetně jejích dodatků bude uveřejněna v registru smluv podle zákona č. 340/2015 Sb., o zvláštních podmínkách účinnosti některých smluv, uveřejňování těchto smluv a o registru smluv (zákon o registru smluv), ve znění pozdějších předpisů.

Příloha Kupní smlouvy: Položkový rozpočet



Položkový rozpočet - Pořízení počítačů pro Gymnázium, Praha 9, Litoměřická 726			
Položka	Počet kusů	Jednotková cena bez DPH	Cena s DPH
Počítač varianta A:	27	16 868,00 Kč	551 077,56 Kč
<p>Specifikace: Procesor: Intel® Core™ i5 10400 nebo lepší. Základní deska: Doporučený ASUS. Podpora PXE, Wake on Lan, HDMI a D-SUB výstup grafického rozhraní. Zadní porty minimálně 4x USB 3.0, 2x USB 2.0, 3.5mm jack repro, 3.5mm jack mikrofon, RJ-45 (ethernet). Porty na základní desce: 1x USB 3.0, 3.5mm jack repro, 3.5mm jack mikrofon, 4x SATA, 1x PCIe 4.0/3.0 x16, 1x nvme slot PCIe 4.0 x4, mATX formát. Operační paměť: 2x8GB, PC4-28800, CL17-19-19, napětí 1.35 V, pasivní chladič a XMP 2.0. SSD Disk: Kapacita minimálně 480GB, formát m.2 2280, rychlost zápisu minimálně 2500MB/s, rychlost čtení minimálně 2900MB/s, životnost 300TBW. Grafická karta: Nutné integrované grafické jádro v procesoru nebo v ceně musí být samostatná grafická karta na stejné nebo vyšší úrovni grafického jádra tohoto procesoru. HDMI a D-SUB výstup grafického rozhraní. Zdroj: 1x ATX 20+4pin, 1x CPU 4+4pin, 2x Molex 4pin, 1x PCI-E 8pin(6+2pin), 2x SATA 15pin, účinnost 85%, 450W Šasi: Formát mATX, čelní panel 3.5mm jack repro, 3.5mm jack mikrofon, min. 1x USB 3.0, 1x USB 2.0 Uvedené díly nebo jejich výrobce je možné vyměnit za technologicky na stejné nebo vyšší úrovni a ve stejné nebo vyšší kvalitě výroby. Dodavatel zaručuje kompatibilitu jednotlivých komponentů mezi sebou, dále kompatibilitu s WDS Windows 2012 server (Windows MPE), Windows 10 Pro x64.</p>			
Počítač varianta B:	7	21 045,00 Kč	178 251,15 Kč
<p>Specifikace: Procesor: Intel® Core™ i5 10400 nebo lepší. Základní deska: Doporučený ASUS. Podpora PXE, Wake on Lan, HDMI a D-SUB výstup grafického rozhraní. Zadní porty minimálně 4x USB 3.0, 2x USB 2.0, 3.5mm jack repro, 3.5mm jack mikrofon, RJ-45 (ethernet). Porty na základní desce: 1x USB 3.0, 3.5mm jack repro, 3.5mm jack mikrofon, 4x SATA, 1x PCIe 4.0/3.0 x16, 1x nvme slot PCIe 4.0 x4, mATX formát. Operační paměť: 2x16GB, PC4-28800, CL17-19-19, napětí 1.35 V, pasivní chladič, Unbuffered a XMP 2.0. SSD Disk: Kapacita minimálně 480GB, formát m.2 2280, rychlost zápisu minimálně 4900MB/s, rychlost čtení minimálně 6800MB/s, životnost 300TBW. Grafická karta: Nutné integrované grafické jádro v procesoru nebo v ceně musí být samostatná grafická karta na stejné nebo vyšší úrovni grafického jádra tohoto procesoru. HDMI a D-SUB výstup grafického rozhraní. Zdroj: 1x ATX 20+4pin, 1x CPU 4+4pin, 2x Molex 4pin, 1x PCI-E 8pin(6+2pin), 2x SATA 15pin, účinnost 85%, 450W Šasi: Formát mATX, čelní panel 3.5mm jack repro, 3.5mm jack mikrofon, min. 1x USB 3.0, 1x USB 2.0 Uvedené díly nebo jejich výrobce je možné vyměnit za technologicky na stejné nebo vyšší úrovni a ve stejné nebo vyšší kvalitě výroby. Dodavatel zaručuje kompatibilitu jednotlivých komponentů mezi sebou, dále kompatibilitu s WDS Windows 2012 server (Windows MPE), Windows 10 Pro x64.</p>			
Monitor Samsung 27" prohnutý	7	4 520,00 Kč	38 284,40 Kč
<p>Specifikace: LCD monitor prohnutý, Full HD 1920 x 1080, VA, 16:9, 4 ms, 250 cd/m2, kontrast 3000:1, HDMI 1.4, HDMI 2.0, VESA Uvedené díly nebo jejich výrobce je možné vyměnit za technologicky na stejné nebo vyšší úrovni a ve stejné nebo vyšší kvalitě výroby.</p>			
Cena celkem		bez DPH	včetně DPH
		634 391,00 Kč	767 613,11 Kč

