


Kupní smlouva

Číslo: KRPT-158019 - 7/ČJ-2021-0700VZ

Článek I. Smluvní strany

Česká republika – Krajské ředitelství policie Moravskoslezského kraje

Sídlo: 30. dubna 1682/24, 702 00 Ostrava - Moravská Ostrava
Kontaktní adresa: 30. dubna 1682/24, 702 00 Ostrava - Moravská Ostrava
IČO: 75151502
DIČ: CZ75151502
Bankovní spojení: 
Zastoupená: Ing. Rostislav Staniček, vedoucí odboru informačních a komunikačních technologií

Kontaktní osoba:
E-mail:
Telefon:
(dále jen „kupující“)



a

S&T CZ s.r.o.

Sídlo: Na Strži 1702/65, 140 00 Praha 4
Kontaktní adresa: Na Strži 1702/65, 140 00 Praha 4
IČO: 44846029
DIČ: CZ44846029



zapsána v obchodním rejstříku, vedeném Městským soudem v Praze, oddíl C, vložka 6033
(dále jen „prodávající“)

uzavírají dle ustanovení § 2079 a násl. zákona č. 89/2012 Sb., občanský zákoník, ve znění pozdějších předpisů (dále jen „občanského zákoníku“) tuto kupní smlouvu (dále jen „smlouva“).

Článek II.
Předmět smlouvy

1. Touto smlouvou se prodávající zavazuje za sjednaných podmínek kupujícímu dodat:

IP telefony - 265ks
Modul - 15ks

(dále jen „zboží“) a převést na kupujícího vlastnické právo k tomuto zboží. Přesná specifikace předmětu smlouvy je uvedena v příloze č. 1 - specifikace předmětu smlouvy.

2. Kupující se zavazuje zboží převzít a zaplatit za něj sjednanou kupní cenu způsobem a v termínech stanovených touto smlouvou.
3. Podkladem pro uzavření této smlouvy je nabídka prodávajícího ze dne 11. srpna 2021 (datum vložení nabídky do systému el. nástroje NEN), která byla elektronicky zaslána do NEN (národní elektronický nástroj) pod systémovým číslem N006/21/V00019913 a obsahuje přesnou technickou specifikaci a označení předmětu smlouvy.
4. Proávající se zavazuje dodat zboží výhradně nové, v originálním balení a kupující bude jeho prvním uživatelem.
5. Proávající garantuje, že zboží je určeno pro český trh.
6. Proávající prohlašuje, že zboží nemá právní vady.

Článek III.
Doba a místo plnění

1. Proávající je povinen dodat zboží po předchozí dohodě s kupujícím na adresu kupujícího.
2. Proávající se zavazuje informovat kupujícího o termínu dodání zboží nejméně 24 hodin předem.
3. Dodávka zboží bude realizovaná nejpozději do 30. listopadu 2021.

Článek IV.
Předání a převzetí zboží

1. Proávající je povinen dodat zboží v množství, druhu a jakosti (technické parametry), jak bylo sjednáno v této smlouvě.
2. O předání a převzetí zboží bude prodávajícím vyhotoven protokol ve dvou vyhotoveních, který bude podepsán oběma smluvními stranami a každá ze smluvních stran obdrží po jednom vyhotovení protokolu.
3. Kupující je oprávněn odmítnout převzetí zboží, pokud nebude dodáno řádně v souladu s touto smlouvou a ve sjednané jakosti, přičemž v takovém případě kupující důvody odmítnutí převzetí zboží písemně prodávajícímu sdělí, a to nejpozději do pěti pracovních dnů od původního termínu předání. Proávající odstraní vady bezúplatně dodáním náhradního plnění v množství, druhu a jakosti dle této smlouvy. Na následné předání zboží se použijí ustanovení čl. III. a čl. IV. odst. 1 a 2 této smlouvy.

4. Ujednáním o náhradním plnění není dotčena odpovědnost prodávajícího za škodu.
5. Kupující nabývá vlastnické právo ke zboží okamžikem jeho převzetí od prodávajícího (dopravce).
6. Nebezpečí škody na zboží přechází na kupujícího okamžikem jeho převzetí od prodávajícího.

Článek V.

Kupní cena a platební podmínky

1. Cena je sjednána ve výši

1 141 715,00,- Kč bez DPH jako cena nejvýše přípustná,

239 760,15,- Kč DPH

tj. 1 381 475,15,- Kč s DPH

slovy celkem s DPH: jeden milion tři sta osmdesát jedna tisíc čtyři sta sedmdesát pět korun českých patnáct haléřů

při sazbě DPH ve výši 21%, přičemž sazba DPH bude v případě její změny stanovena v souladu s platnými právními předpisy.

2. Tato sjednaná kupní cena je konečná a zahrnuje veškeré náklady spojené s koupí zboží (dopravu do místa plnění, nakládku, vykládku, atd.).
3. Cena bude zaplacená na základě daňového dokladu (dále jen „faktury“) vystavené prodávajícím po převzetí zboží kupujícím. Faktura vystavená prodávajícím musí obsahovat veškeré náležitosti dle ustanovení § 29 zák. č. 235/2004 Sb., o dani z přidané hodnoty, ve znění pozdějších předpisů a dle ustanovení § 435 občanského zákoníku a dále musí obsahovat číslo smlouvy, cenu dodaného zboží, množství dodaného zboží, den jeho dodání.
4. Smluvní strany se dohodly na lhůtě splatnosti faktury v délce 30-ti kalendářních dnů ode dne prokazatelného doručení faktury kupujícím na kontaktní adresu kupujícího nebo do datové schránky kupujícího.
5. Kupní cena se považuje za uhrazenou okamžikem odepsání fakturované kupní ceny z bankovního účtu kupujícího. Pokud kupující uplatní nárok na odstranění vady zboží ve lhůtě splatnosti faktury, není kupující povinen až do odstranění vady zboží uhradit cenu zboží. Okamžikem odstranění vady zboží začne běžet nová lhůta splatnosti faktury v délce 30-ti kalendářních dnů.
6. Kupující nebude poskytovat prodávajícímu jakékoliv zálohy na úhradu ceny zboží nebo jeho části.
7. Kupující je oprávněn před uplynutím lhůty splatnosti faktury vrátit bez zaplacení fakturu, která neobsahuje náležitosti stanovené touto smlouvou nebo budou-li tyto údaje uvedeny chybně. Prodávající je povinen podle povahy nesprávnosti fakturu opravit nebo nově vyhotovit. V takovém případě není kupující v prodlení se zaplacením ceny za zboží. Okamžikem doručení náležitě doplněné či opravené faktury začne běžet nová lhůta splatnosti faktury v délce 30-ti kalendářních dnů.

Článek VI.
Záruka za jakost

1. Prodávající ručí za jakost zboží a kupující je oprávněn uplatnit právo z vady, která se u předmětu smlouvy vyskytne v době 12 měsíců (záruční doba) od data převzetí za podmínek uvedených v záruční listině.
2. Běh záruční doby začíná ode dne převzetí předmětu smlouvy kupujícím. Záruční doba neběží po dobu, po kterou kupující nemůže užívat zboží pro jeho vady, za které odpovídá prodávající.
3. Prodávající zajistí záruční servis po dobu záruční doby od dodání zboží. Prodávající ručí za funkčnost zařízení odpovídající popisu poskytovaného výrobcem.
4. Uplatnění práva z vady musí být provedeno písemně.
5. Veškerou technickou komunikaci s výrobcem bude zajišťovat prodávající, jako certifikovaný partner výrobce.
6. Prodávající bude komunikovat s kupujícím v lokálním jazyce (českém nebo slovenském).

Článek VII.
Sankce, odstoupení od smlouvy

1. V případě nedodržení termínu dodání zboží ze strany prodávajícího nebo v případě nepřevzetí zboží ze strany kupujícího z důvodů vad zboží, je prodávající povinen uhradit kupujícímu smluvní pokutu ve výši 0,05 % z ceny nedodaného zboží včetně DPH za každý, byť i započatý kalendářní den prodlení.
2. V případě nedodržení doby pro odstranění zjištěných vad na základě reklamace je prodávající povinen uhradit kupujícímu smluvní pokutu ve výši 0,05 % z ceny reklamovaného předmětu plnění včetně DPH za každý, byť i započatý kalendářní den prodlení. Minimální výše sankce je 500,- Kč za kalendářní den.
3. Kupující je povinen zaplatit prodávajícímu za nedodržení termínu splatnosti úrok z prodlení v zákonem stanovené výši.
4. Smluvní pokuta a úrok z prodlení jsou splatné do čtrnácti kalendářních dnů ode dne, kdy byla povinné straně doručena písemná výzva k jejich zaplacení oprávněnou stranou, a to na účet oprávněné strany uvedený v písemné výzvě.
5. Zaplacením smluvní pokuty a úroku z prodlení není dotčen nárok smluvních stran na náhradu škody v plné výši ani povinnost prodávajícího řádně dodat zboží.
6. Za podstatné porušení této smlouvy prodávajícím, které zakládá právo kupujícího na odstoupení od této smlouvy, se považuje zejména
 - a) prodlení prodávajícího s dodáním zboží o více než deset kalendářních dnů;
 - b) neodstranění vad zboží ve lhůtě stanovené podle čl. VI.;
 - c) postup prodávajícího při dodání zboží v rozporu s pokyny kupujícího.
7. Kupující je dále oprávněn od této smlouvy odstoupit v případě, že
 - a) vůči majetku prodávajícího probíhá insolvenční řízení, v němž bylo vydáno rozhodnutí o úpadku, pokud to právní předpisy umožňují;

- b) insolvenční návrh na prodávajícího byl zamítnut proto, že majetek prodávajícího nepostačuje k úhradě nákladů insolvenčního řízení;
 - c) prodávající vstoupí do likvidace.
8. Prodávající je oprávněn od smlouvy odstoupit v případě, že kupující bude v prodlení s úhradou svých peněžitých závazků vyplývajících z této smlouvy po dobu delší než šedesát kalendářních dní.
9. Účinky každého odstoupení od smlouvy nastávají okamžikem doručení písemného projevu vůle odstoupit od této smlouvy druhé smluvní straně. Odstoupení od smlouvy se nedotýká zejména nároku na náhradu škody, smluvní pokuty a úroku z prodlení.

Článek XIII.

Ostatní ujednání

1. Prodávající není bez předchozího písemného souhlasu kupujícího oprávněn postoupit práva a povinnosti z této smlouvy na třetí osobu.
2. Prodávající je povinen ve smyslu ustanovení § 2 písm. e) zákona č. 320/2001 Sb., o finanční kontrole ve veřejné správě a o změně některých zákonů, ve znění pozdějších předpisů, spolupůsobit při výkonu finanční kontroly prováděné v souvislosti s úhradou zboží nebo služeb z veřejných výdajů.
3. Prodávající je povinen upozornit kupujícího písemně na existující či hrozící střet zájmů bezodkladně poté, co střet zájmů vznikne nebo vyjde najevo, pokud prodávající i při vynaložení veškeré odborné péče nemohl střet zájmů zjistit před uzavřením této smlouvy.

Článek XI.

Závěrečná ustanovení

1. Tato smlouva nabývá platnosti dnem jejího podpisu oběma smluvními stranami. V souladu s ust. § 6 zák. č. 340/2015 Sb., o zvláštních podmínkách účinnosti některých smluv, uveřejňování těchto smluv a o registraci smluv (zákon o registru smluv), nabývá tato smlouva účinnosti dnem jejího uveřejnění v registru smluv.
2. Smlouva je uzavřena do doby splnění veškerých závazků z ní vyplývajících.
3. Kontaktní osoby smluvních stran uvedené v čl. I jsou oprávněny k poskytování součinnosti dle této smlouvy, nejsou však jakkoliv oprávněny či zmocněny ke sjednávání změn nebo rozsahu této smlouvy.
4. Práva a povinnosti ve smlouvě výslovně neupravená se řídí příslušnými ustanoveními občanského zákoníku.
5. Tato smlouva může být změněna pouze písemnou dohodou smluvních stran, formou postupně číslovaných dodatků ke smlouvě.
6. Smluvní strany se zavazují, že veškeré spory vzniklé v souvislosti s realizací smlouvy budou řešeny smírnou cestou – dohodou. Nedojde-li k dohodě, budou spory řešeny před příslušnými obecnými soudy.

7. Veškerá korespondence mezi smluvními stranami, včetně jejich prohlášení, je ve vztahu k této smlouvě irelevantní, není-li ve smlouvě stanoveno jinak.
8. Tato smlouva je vyhotovena v elektronické podobě a elektronicky podepsána prodávajícím a kupujícím.
9. Každá ze smluvních stran prohlašuje, že tuto smlouvu uzavírá svobodně a vážně, že považuje obsah této smlouvy za určitý a srozumitelný a že jsou jí známy veškeré skutečnosti, jež jsou pro uzavření této smlouvy rozhodující, na důkaz čehož připojují smluvní strany k této smlouvě své podpisy.
10. Přílohy: 1. Specifikace předmětu smlouvy
2. Cenová kalkulace

V Ostravě dne:

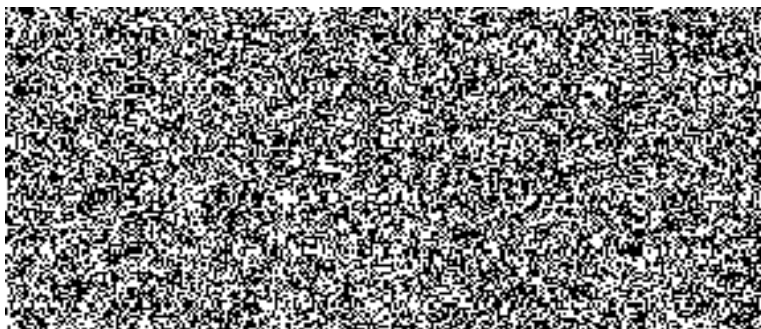
V Praze dne:

Za kupujícího:

Za prodávajícího:



Ing. Rostislav Staníček
vedoucí odboru informačních
a komunikačních technologií



Specifikace předmětu smlouvy

Technická specifikace

Pořízení IP telefony

Krajské ředitelství policie Moravskoslezského kraje v rámci modernizace hlasových služeb provozuje již v několika svých objektech IP telefonii prostřednictvím Cisco Unified Communications Manageru (CUCM) aktuální verze 11.5. V rámci rozšíření stávajícího stavu je potřeba pořídit další koncová zařízení (IP telefonní přístroje), která budou se stávajícím systémem plně kompatibilní (HW, SW) včetně všech využívaných služeb (např. Cisco Jabber). V rámci výběrového řízení chceme zakoupit 3 typy telefonních přístrojů (standardní, manažerské) včetně externího modulu nezávislých linek či předvoleb s indikací stavu linky/předvolby.

Požadavky na IP telefony

Obecné požadavky

- Podpora protokolů CDP/LLDP, které dynamicky umožní přiřazovat VLAN ID a vyjednávat potřebné nároky na PoE (Power of Ethernet).
- IP telefonní přístroje jsou řízeny centrálně – konfigurace telefonu probíhá přímo z administračního portálu ústředny CUCM.
- IP telefonní přístroje je možné předem nakonfigurovat v rámci ústředny CUCM a uživatel je zapojením do datové sítě zprovozní.
- IP telefonní přístroje je možné v rámci sítě LAN/WAN přenášet, případně v rámci systému přenášet svou uživatelskou identitu a přihlásit se na jakémkoliv jiném IP telefonním přístroji.
- IP telefonní přístroje musí umožňovat vzdálené ovládní pomocí SW aplikace.

Požadavky na bezpečnost

- Security by default – IP telefonní přístroj je po prvním připojení do sítě chráněn proti cizímu firmwaru.
- Certifikáty IP telefonního přístroje se nahrávají přímo z hlasové ústředny CUCM centrálně.
- IP telefonní přístroj může fungovat jako webový xml klient skrze https.
- IP telefonní přístroj může být chráněn PIN kódy proti cizímu zneužití (uživatel si může nastavit sám).
- Podpora 802.1x veškerého příslušenství a IP telefonních přístrojů.
- Podpora 802.1x, autentizace IP telefonního přístroje na základě autentizační metody EAP-TLS, EAP-FAST.
- IP telefonní přístroj se prokazuje certifikátem vydaným lokální certifikační autoritou.
- V případě, že je za IP telefonním přístrojem připojené PC uživatele, má zařízení vlastní certifikát a provádí se stejná kontrola zařízení, jako kdyby bylo připojené rovnou do switchu.

IP telefonní přístroj typ A (standardní IP telefonní přístroj) - 220 ks

Přesná požadovaná funkční specifikace IP telefonního přístroje typu A (standardní IP telefonní přístroj) je uvedena v následující tabulce.

Funkční specifikace IP telefonního přístroje typ A


Požadované technické parametry	Způsob splnění požadované funkcionality/vlastnosti	Doplňující uchazeč dle nabízeného zařízení
Výrobce zařízení	Uvedení výrobce	Cisco Systems
Produktové číslo (typ) nabízeného zařízení (v případě, že je zařízení popsáno více produktovými čísly, uvede Uchazeč hlavní produktové číslo nabízeného zařízení)	Uvedení produktového čísla	CP-7841-K9=
Odkaz na www stránky výrobce zařízení, kde je k dispozici detailní technická specifikace (DataSheet) v českém nebo anglickém jazyce	Uvedení požadovaného odkazu	
Napájení po Ethernetu IEEE 802.3af PoE, nebo přes ext. zdroj	ANO	ANO
VLAN 802.1q, možnost tagování rámců dle 802.1p	ANO	ANO
Signalizační protokol	SIP nebo podobný protokol na textové bázi	ANO, SIP
Audio kodeky	G.711, G.722, G.729	ANO
Podpora DHCP, možnost manuální konfigurace sítě včetně konfigurace VLAN a možnost automatického přiřazení do hlasové VLAN dle konfigurace přepínače	ANO	ANO
Integrovaný Ethernet switch pro připojení do LAN a připojení PC s minimální rychlostí	10/100/1000 Mbps	ANO
Displej telefonu s minimálními parametry	2 řádkový, grafický, monochromatický	ANO, monochromatický podsvícený 3.5" 396×162 pixels
Řízení hlasitosti vyzvánění, reproduktoru a sluchátka	ANO	ANO
Programovatelná funkční tlačítka	Min. 4	ANO, 4
Tlačítka nezávislých linek či předvolby s indikací stavu linky/předvolby	Min. 4	ANO, 4
Handsfree hlasitý odposlech včetně vestavěného reproduktoru i mikrofону s odstraněním echa	ANO	ANO
Připojení náhlavní soupravy	ANO	ANO
Podpora XML aplikací v telefonu	ANO	ANO
Plná lokalizace přístroje pro český jazyk	ANO	ANO
Šifrování tel. hovorů včetně signalizačního protokolu	ANO	ANO

Další podmínky zadavatele – IP telefonní přístroj typ A - 220 ks (dále jen "IP telefonní přístroj").		
IP telefonní přístroj je nový a pochází přímo od výrobce nebo od výrobcem autorizovaných obchodních partnerů.	ANO	ANO
IP telefonní přístroj je prodáván v Evropském hospodářském prostoru výrobcem nebo s jeho souhlasem.	ANO	ANO
IP telefonní přístroj je dodán s platnou licencí na používání příslušného softwarového vybavení.	ANO	ANO
IP telefonní přístroj je dodán s platnou zárukou od výrobce.	ANO	ANO
IP telefonní přístroj může výrobce podporovat v souladu s podmínkami servisní podpory výrobce.	ANO	ANO
IP telefonní přístroj je reportován zpět výrobcem a Policie ČR je uvedena v databázi výrobce jako konečný uživatel síťového zařízení.	ANO	ANO
IP telefonní přístroj je určen pro český trh.	ANO	ANO
Veškerou technickou komunikaci s výrobcem bude zajišťovat Dodavatel, jako certifikovaný partner výrobce.	ANO	ANO
S určenou osobou (osobami) Objednatele bude Dodavatel komunikovat v lokálním (českém nebo slovenském) jazyce.	ANO	ANO
Součástí veškerého nabízeného zařízení (HW i SW) musí být podpora, záruka a subskripce na dobu 12 měsíců garantující výměnu zařízení v režimu 8x5xNBD a veškeré nové (bezpečnostní i jiné) verze, upgrade i update SW vydané výrobcem.	ANO	ANO

IP telefonní přístroj typ B (manažerský IP telefonní přístroj) – 30 ks

Přesná požadovaná funkční specifikace IP telefonního přístroje typu B (manažerský IP telefonní přístroj) je uvedena v následující tabulce.

Funkční specifikace IP telefonního přístroje typ B

Požadované technické parametry	Způsob splnění požadované funkcionality/vlastnosti	Doplňující uchazeč dle nabízeného zařízení
Výrobce zařízení	Uvedení výrobce	Cisco Systems
Produktové číslo (typ) nabízeného zařízení (v případě, že je zařízení popsáno více produktovými čísly, uvede Uchazeč hlavní produktové číslo nabízeného zařízení)	Uvedení produktového čísla	CP-8841
Odkaz na www stránky výrobce zařízení, kde je k dispozici detailní technická specifikace (DataSheet) v českém nebo anglickém jazyce	Uvedení požadovaného odkazu	
Napájení po Ethernetu IEEE 802.3af PoE, nebo přes ext. zdroj	ANO	ANO
VLAN 802.1q, možnost tagování rámců dle 802.1p	ANO	ANO
Signalizační protokol	SIP nebo podobný protokol na textové bázi	ANO, SIP
Audio kodeky	G.711, G.729, G.722	ANO


Podpora DHCP, možnost manuální konfigurace sítě včetně konfigurace VLAN a možnost automatického přiřazení do hlasové VLAN dle konfigurace přepínače	ANO	ANO
Integrovaný Ethernet switch pro připojení do LAN a připojení PC s minimální rychlostí	10/100/1000 Mbps	ANO
Displej telefonu s minimálními parametry	Víceřádkový barevný grafický TFT displej	ANO, Barevný podsvícený 5" 800×480 pixels
Řízení hlasitosti vyzvánění, reproduktoru a sluchátka	ANO	ANO
Programovatelná funkční tlačítka	Min. 4	ANO, 4
Tlačítka nezávislých linek či předvolby s indikací stavu linky/předvolby	Min. 5	ANO, 5
Handsfree hlasitý odposlech včetně vestavěného reproduktoru i mikrofону s odstraněním echa	ANO	ANO
Připojení náhlavní soupravy	ANO	ANO
Adresářové služby s možností vyhledávání v tlf. seznamech	ANO	ANO
Podpora XML aplikací v telefonu	ANO	ANO
Plná lokalizace přístroje pro český jazyk	ANO	ANO
Šifrování tlf. hovorů včetně signalizačního protokolu	ANO	ANO

Další podmínky zadavatele – IP telefonní přístroj typ B – 30 ks (dále jen "IP telefonní přístroj").		
IP telefonní přístroj je nový a pochází přímo od výrobce nebo od výrobcem autorizovaných obchodních partnerů.	ANO	ANO
IP telefonní přístroj je prodáván v Evropském hospodářském prostoru výrobcem nebo s jeho souhlasem.	ANO	ANO
IP telefonní přístroj je dodán s platnou licencí na používání příslušného softwarového vybavení.	ANO	ANO
IP telefonní přístroj je dodán s platnou zárukou od výrobce.	ANO	ANO
IP telefonní přístroj může výrobce podporovat v souladu s podmínkami servisní podpory výrobce.	ANO	ANO
IP telefonní přístroj je reportován zpět výrobcem a Policie ČR je uvedena v databázi výrobce jako konečný uživatel síťového zařízení.	ANO	ANO
IP telefonní přístroj je určen pro český trh.	ANO	ANO
Veškerou technickou komunikaci s výrobcem bude zajišťovat Dodavatel, jako certifikovaný partner výrobce.	ANO	ANO
S určenou osobou (osobami) Objednatele bude Dodavatel komunikovat v lokálním (českém nebo slovenském) jazyce.	ANO	ANO
Součástí veškerého nabízeného zařízení (HW i SW) musí být podpora, záruka a subskripce na dobu 12 měsíců garantující výměnu zařízení v režimu 8x5xNBD a veškeré nové (bezpečnostní i jiné) verze, upgrade i update SW vydané výrobcem.	ANO	ANO

IP telefonní přístroj typ C (manažerský IP telefonní přístroj s možností připojení přidavného externího modulu nezávislých linek či předvoleb) - 15 ks

Přesná požadovaná funkční specifikace IP telefonního přístroje typu C (manažerský IP telefonní přístroj s možností připojení externího modulu nezávislých linek či předvoleb) je uvedena v následující tabulce.

Funkční specifikace IP telefonního přístroje typ C

Požadované technické parametry	Způsob splnění požadované funkcionality/vlastnosti	Doplňující uchazeč dle nabízeného zařízení
Výrobce zařízení	Uvedení výrobce	Cisco Systems
Produktové číslo (typ) nabízeného zařízení (v případě, že je zařízení popsáno více produktovými čísly, uvede Uchazeč hlavní produktové číslo nabízeného zařízení)	Uvedení produktového čísla	CP-8851
Odkaz na www stránky výrobce zařízení, kde je k dispozici detailní technická specifikace (DataSheet) v českém nebo anglickém jazyce	Uvedení požadovaného odkazu	
Napájení po Ethernetu IEEE 802.3af PoE, nebo přes ext. zdroj	ANO	ANO
VLAN 802.1q, možnost tagování rámců dle 802.1p	ANO	ANO
Signalizační protokol	SIP nebo podobný protokol na textové bázi	ANO, SIP
Audio kodeky	G.711, G.729, G.722	ANO
Podpora DHCP, možnost manuální konfigurace sítě včetně konfigurace VLAN a možnost automatického přiřazení do hlasové VLAN dle konfigurace přepínače	ANO	ANO
Integrovaný Ethernet switch pro připojení do LAN a připojení PC s minimální rychlostí	10/100/1000 Mbps	ANO
Podpora Bluetooth - Hands Free, Phone Book Access profily	ANO	ANO
USB pro připojení náhlavní sady nebo nabíjení ext. zařízení	ANO	ANO
Displej telefonu s minimálními parametry	Víceřádkový barevný grafický TFT displej	ANO, Barevný podsvícený 5" 800x480 pixels
Řízení hlasitosti vyzvánění, reproduktoru a sluchátka	ANO	ANO
Programovatelná funkční tlačítka	Min. 4	ANO, 4
Možnost připojení přidavného externího modulu nezávislých linek či předvoleb s indikací stavu linky/předvolby	ANO	ANO, až 2 moduly
Tlačítka nezávislých linek či předvolby s indikací stavu linky/předvolby	Min. 30, možno s externím modulem	ANO, až 60+ se dvěma ext. moduly
Handsfree hlasitý odposlech včetně vestavěného reproduktoru i mikrofону s odstraněním echa	ANO	ANO
Připojení náhlavní soupravy	ANO	ANO
Adresářové služby s možností vyhledávání v tlf. seznamech	ANO	ANO
Podpora XML aplikací v telefonu	ANO	ANO

Plná lokalizace přístroje pro český jazyk	ANO	ANO
Šifrování tlf. hovorů včetně signalizačního protokolu	ANO	ANO


Další podmínky zadavatele – IP telefonní přístroj typ C - 15 ks (dále jen "IP telefonní přístroj").		
IP telefonní přístroj je nový a pochází přímo od výrobce nebo od výrobcem autorizovaných obchodních partnerů.	ANO	ANO
IP telefonní přístroj je prodáván v Evropském hospodářském prostoru výrobcem nebo s jeho souhlasem.	ANO	ANO
IP telefonní přístroj je dodán s platnou licencí na používání příslušného softwarového vybavení.	ANO	ANO
IP telefonní přístroj je dodán s platnou zárukou od výrobce.	ANO	ANO
IP telefonní přístroj může výrobce podporovat v souladu s podmínkami servisní podpory výrobce.	ANO	ANO
IP telefonní přístroj je reportován zpět výrobcí a Policie ČR je uvedena v databázi výrobce jako konečný uživatel síťového zařízení.	ANO	ANO
IP telefonní přístroj je určen pro český trh.	ANO	ANO
Veškerou technickou komunikaci s výrobcem bude zajišťovat Dodavatel, jako certifikovaný partner výrobce.	ANO	ANO
S určenou osobou (osobami) Objednatele bude Dodavatel komunikovat v lokálním (českém nebo slovenském) jazyce.	ANO	ANO
Součástí veškerého nabízeného zařízení (HW i SW) musí být podpora, záruka a subskripce na dobu 12 měsíců garantující výměnu zařízení v režimu 8x5xNBD a veškeré nové (bezpečnostní i jiné) verze, upgrade i update SW vydané výrobcem.	ANO	ANO

Přídavný externí modul nezávislých linek či předvoleb s indikací stavu linky/předvolby

(s možností připojení k IP telefonnímu přístroji typu C) - 15 ks

Přesná požadovaná funkční specifikace externího modulu nezávislých linek či předvoleb s indikací stavu linky/předvolby s možností připojení k IP telefonnímu přístroji typu C je uvedena v následující tabulce.

Funkční specifikace externího modulu nezávislých linek či předvoleb s indikací stavu linky/předvolby

Požadované technické parametry	Způsob splnění požadované funkcionality/vlastnosti	Doplňující uchazeč dle nabízeného zařízení
Výrobce zařízení	Uvedení výrobce	Cisco Systems
Produktové číslo (typ) nabízeného zařízení (v případě, že je zařízení popsáno více produktovými čísly, uvede Uchazeč hlavní produktové číslo nabízeného zařízení)	Uvedení produktového čísla	CP-8800-A-KEM=
Odkaz na www stránky výrobce zařízení, kde je k dispozici detailní technická specifikace (DataSheet) v českém nebo anglickém jazyce	Uvedení požadovaného odkazu	
Plnohodnotná kompatibilita s IP telefonním přístrojem typu C	ANO	ANO
Paměťová tlačítka nezávislých linek či předvolby s indikací stavu linky/předvolby	Min. 28	ANO, 28
LCD informační displej s indikací stavu linky/předvolby	ANO	ANO

Další podmínky zadavatele – externí modul nezávislých linek či předvoleb s indikací stavu linky/předvolby - 15 ks (dále jen "externí modul").		
Externí modul je nový a pochází přímo od výrobce nebo od výrobcem autorizovaných obchodních partnerů.	ANO	ANO
Externí modul je prodáván v Evropském hospodářském prostoru výrobcem nebo s jeho souhlasem.	ANO	ANO
Externí modul je dodán s platnou licencí na používání příslušného softwarového vybavení.	ANO	ANO
Externí modul je dodán s platnou zárukou od výrobce.	ANO	ANO
Externí modul může výrobce podporovat v souladu s podmínkami servisní podpory výrobce.	ANO	ANO
Externí modul je reportován zpět výrobcem a Policí ČR je uvedena v databázi výrobce jako konečný uživatel síťového zařízení.	ANO	ANO
Externí modul je určen pro český trh.	ANO	ANO
Veškerou technickou komunikaci s výrobcem bude zajišťovat Dodavatel, jako certifikovaný partner výrobce.	ANO	ANO
S určenou osobou (osobami) Objednatele bude Dodavatel komunikovat v lokálním (českém nebo slovenském) jazyce.	ANO	ANO
Součástí veškerého nabízeného zařízení (HW i SW) musí být podpora, záruka a subskripce na dobu 12 měsíců garantující výměnu zařízení v režimu 8x5xNBD a veškeré nové (bezpečnostní i jiné) verze, upgrade i update SW vydané výrobcem.	ANO	ANO

Obecné požadavky na záruku a kvalitu zařízení požadované zadavatelem

- Veškeré dodávané HW a SW produkty byly získány legálně a umožňují využití těchto produktů zadavatelem jako koncovým zákazníkem v souladu s distribučními a licenčními podmínkami výrobce zařízení.
- Po dodání HW a SW produktů zadavateli jako koncovému zákazníkovi nesmí být zadavatel nijak omezen ve svých nárocích vyplývajících ze záruky výrobce dodávaného zařízení a z produktové podpory, kterou tento výrobce k dodávaným HW a SW produktům poskytuje.
- Uvedené musí zahrnovat i nárok zadavatele na přístup k relevantním SW releases a novým verzím SW po celou dobu trvání podpory výrobce.
- Musí být umožněn přístup zadavatele k dokumentaci výrobce zařízení a znalostní databázi, kterou výrobce v rámci své záruky poskytuje.
- Zadavatel musí mít přímý přístup k technické podpoře zařízení výrobce, včetně možnosti si sám a přímo otevřít požadavek na technickou podporu, provádět změny priority požadavků a případné eskalace pracovníky zadavatele po celou dobu trvání zakoupené servisní podpory výrobce zařízení.

Výše uvedené parametry jsou nezbytné pro zadavatelem požadovanou kvalitu, účelnost a hospodárnost řešení.

Za účelem ověření těchto parametrů vybraný dodavatel před dodáním zboží předloží na vyžádání prohlášení výrobce dodávaného zařízení či jeho oficiálního zastoupení o tom, že na dodávané zboží (seznam sériových čísel) zadavateli jako koncovému zákazníkovi bude poskytnuta k dodávanému zařízení záruka výrobce v plném rozsahu poskytovaném výrobcem.

V databázi výrobce musí být zadavatel veden jako první uživatel zboží a licencí (subskenpcí) operačních systémů. Zadavatel požaduje originální a nová zařízení určená pro evropský trh. Před převzetím zboží si zadavatel vyhrazuje právo kontroly dle sériových čísel u výrobce. Pokud v databázi výrobce bude uveden jiný koncový uživatel než zadavatel, bude se jednat o porušení podmínky originálního a nového zařízení.

Servisní podpora výrobce zařízení

V rámci zadávací dokumentace požadujeme **1-letou servisní podporu výrobce** splňující následující požadavky:

- Zajištění dostupnosti nových verzí SW.
- Zajištění přístupu k dokumentaci výrobce zařízení a znalostní databázi, kterou výrobce v rámci své podpory poskytuje.
- Zajištění odborné pomoci při řešení konfiguračních a provozních problémů nebo závad HW a SW s využitím technického asistenčního centra výrobce.
- Zajištění odeslání vadného dílu nebo zařízení výrobcem nejpozději do konce pracovní doby pracovního dne bezprostředně následujícího po pracovním dnu, ve kterém byla závada ohlášena (NBD) včetně dopravy a dalších logistických služeb.

Cenová kalkulace

Předmět plnění	Produkt P/N	Popis	Ks	cena/ks	Měna	Celková cena bez DPH
IP telefonní přístroj typ A	CP-7841-K9=	Cisco UC Phone 7841	220	3707,00	CZK	815540,00
	CON-SNT-CP7841K9	SNTC-8X5XNBD Cisco UC Phone 7841	220			
IP telefonní přístroj typ B	CP-8841-K9=	Cisco IP Phone 8841	30	5271,00	CZK	158130,00
	CON-SNT-CP8841K9	SNTC-8X5XNBD Cisco UC Phone 8841	30			
IP telefonní přístroj typ C	CP-8851-K9=	Cisco IP Phone 8851	15	6289,00	CZK	94335,00
	CON-SNT-CP8851K9	SNTC-8X5XNBD Cisco UC Phone 8851	15			
Přídavný externí modul	CP-8800-A-KEM=	8800 Series Audio KEM, 28 Button	15	4914,00	CZK	73710,00
	CON-SNT-CP8800KMA	SNTC-8X5XNBD 8800 Series Audio KEM, 28 Button	15			
Celková cena					CZK	1141715,00