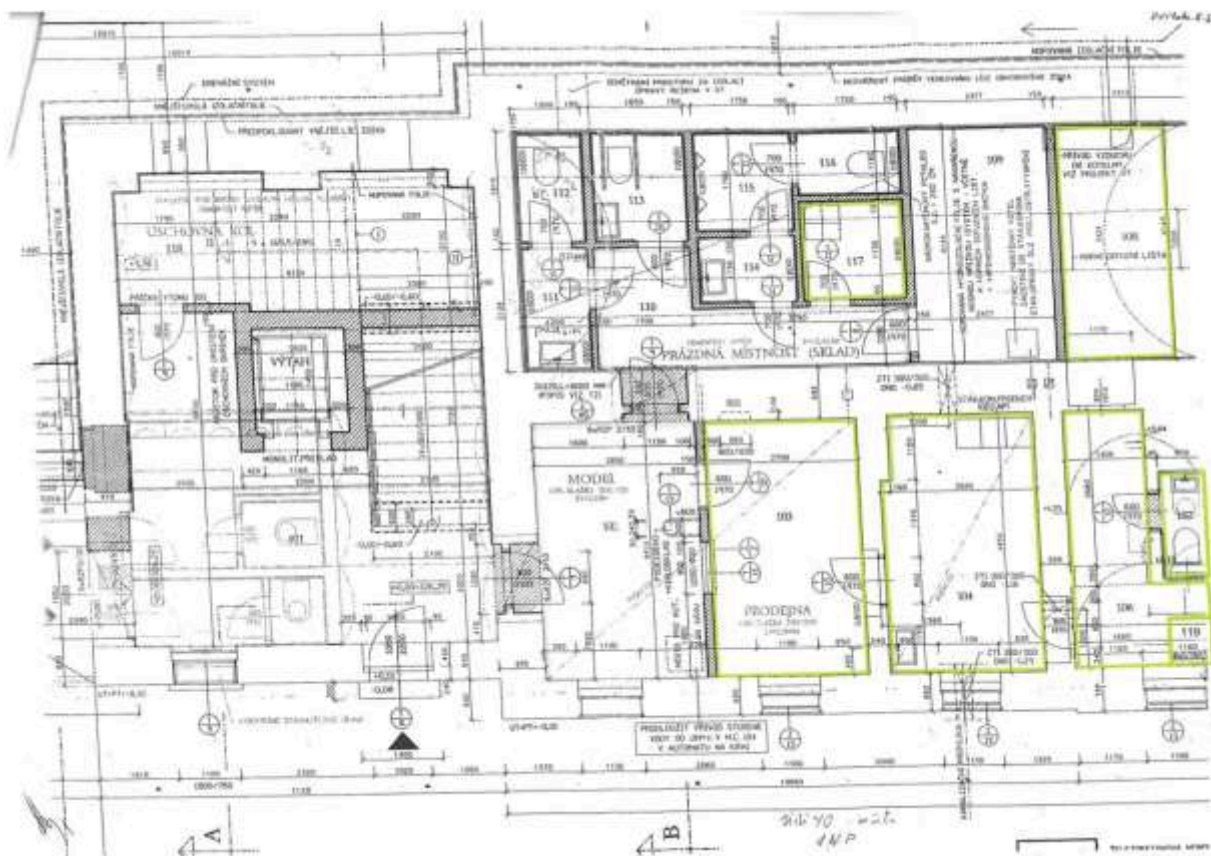
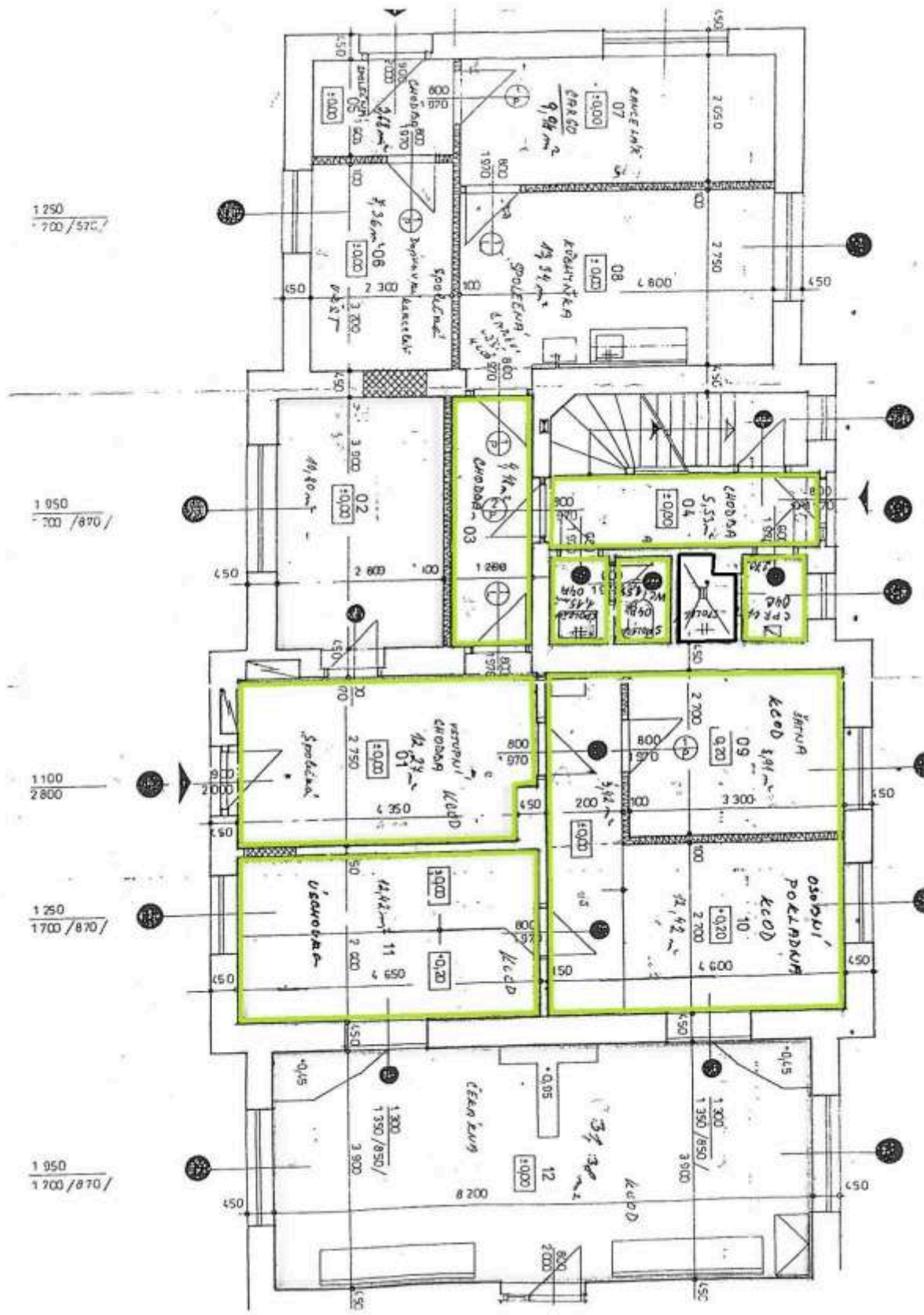


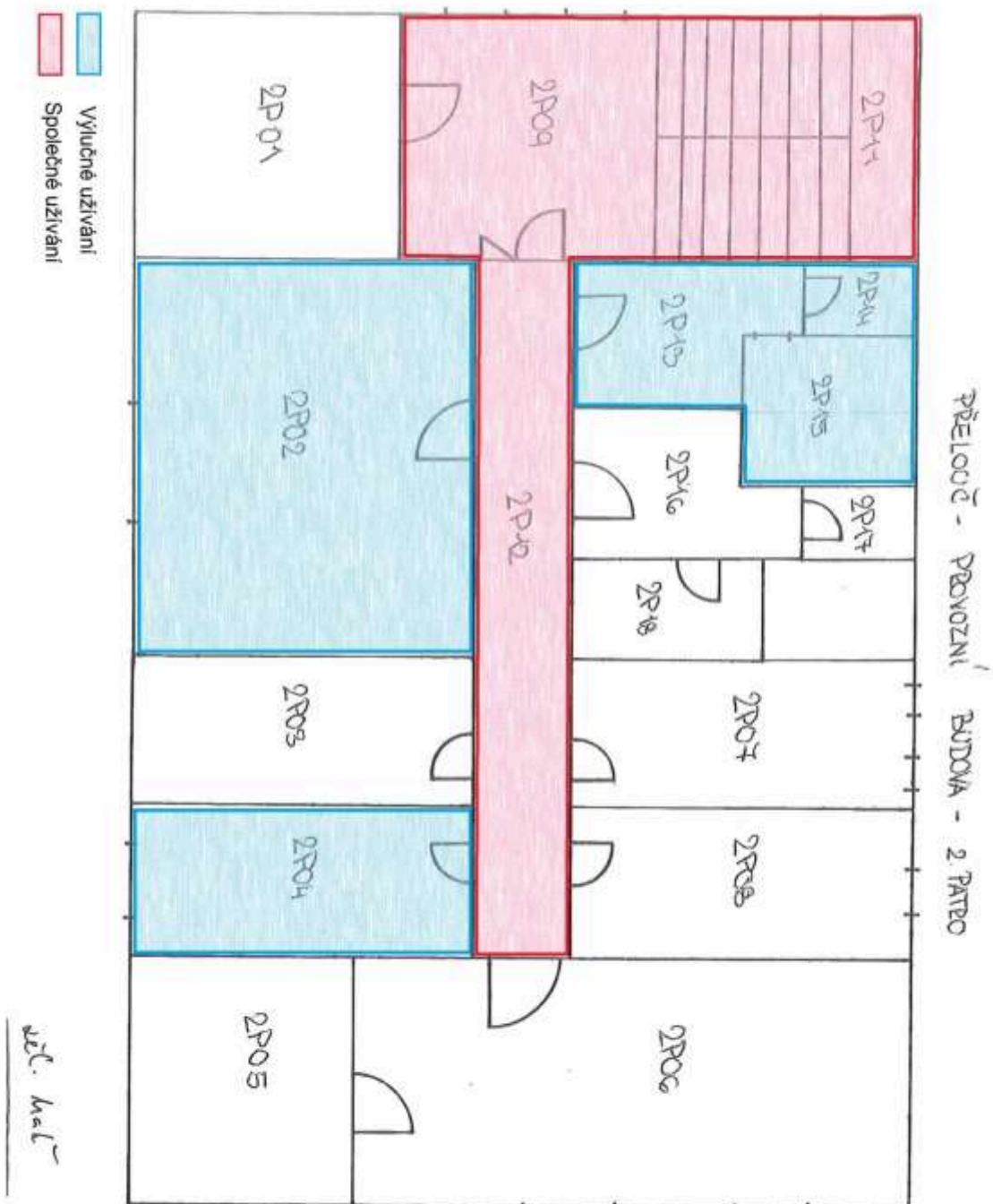
Ústí nad Orlicí město - výpravní budova



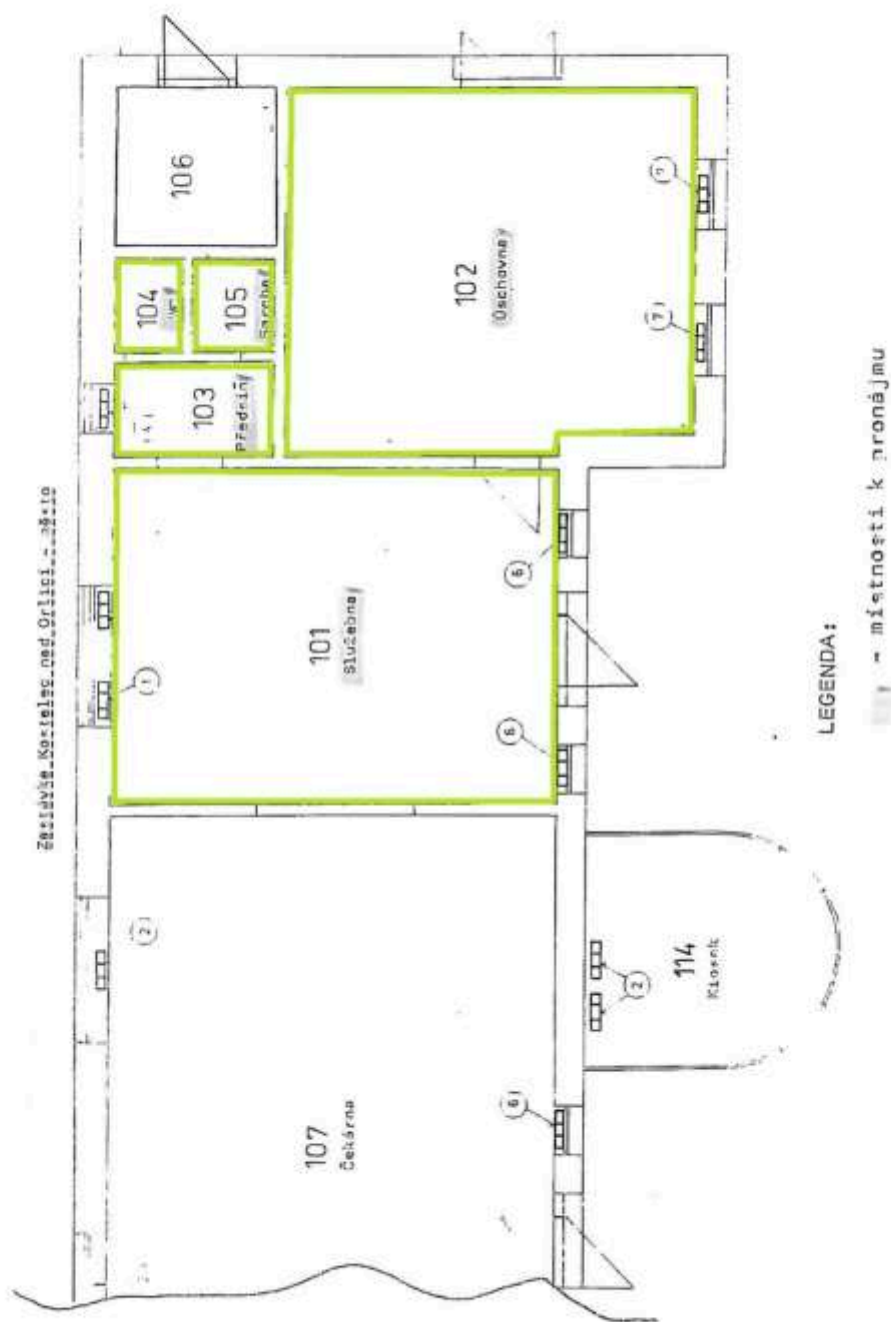
Lanškroun - výpravní budova



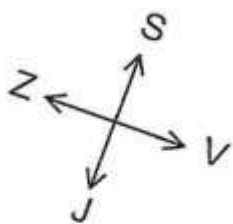
Přelouč - provozní budova



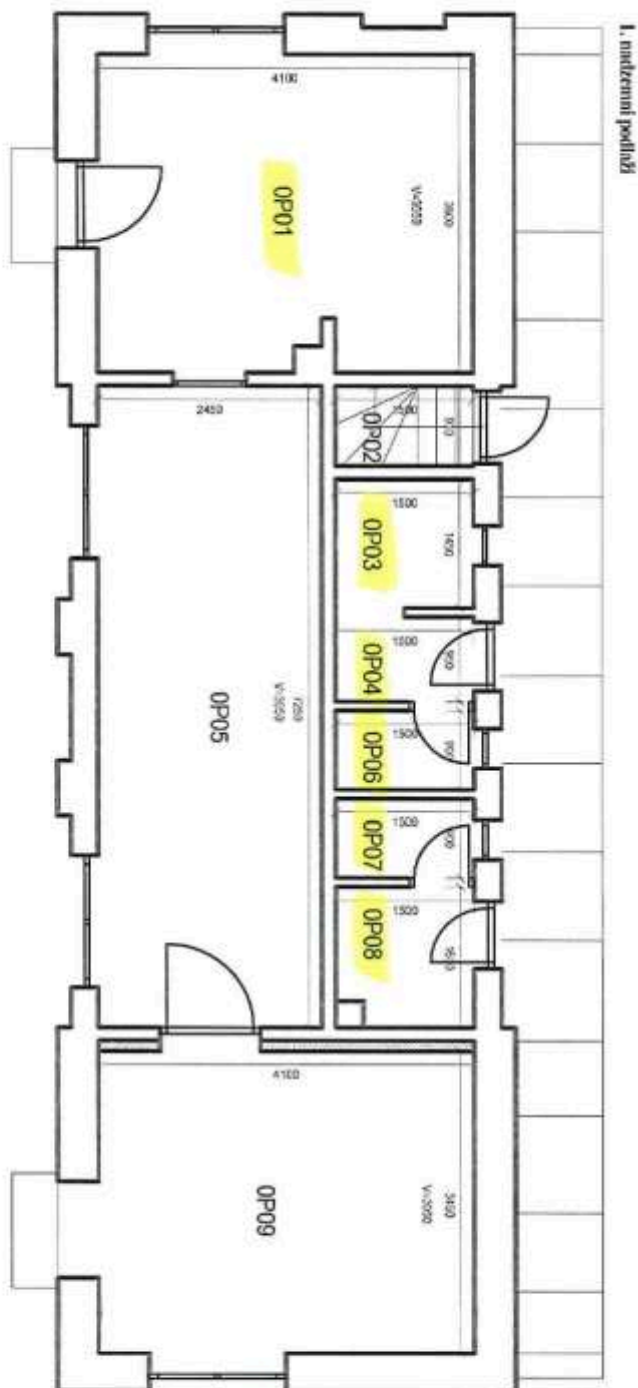
Kostelec nad Orlicí město - budova zastávky



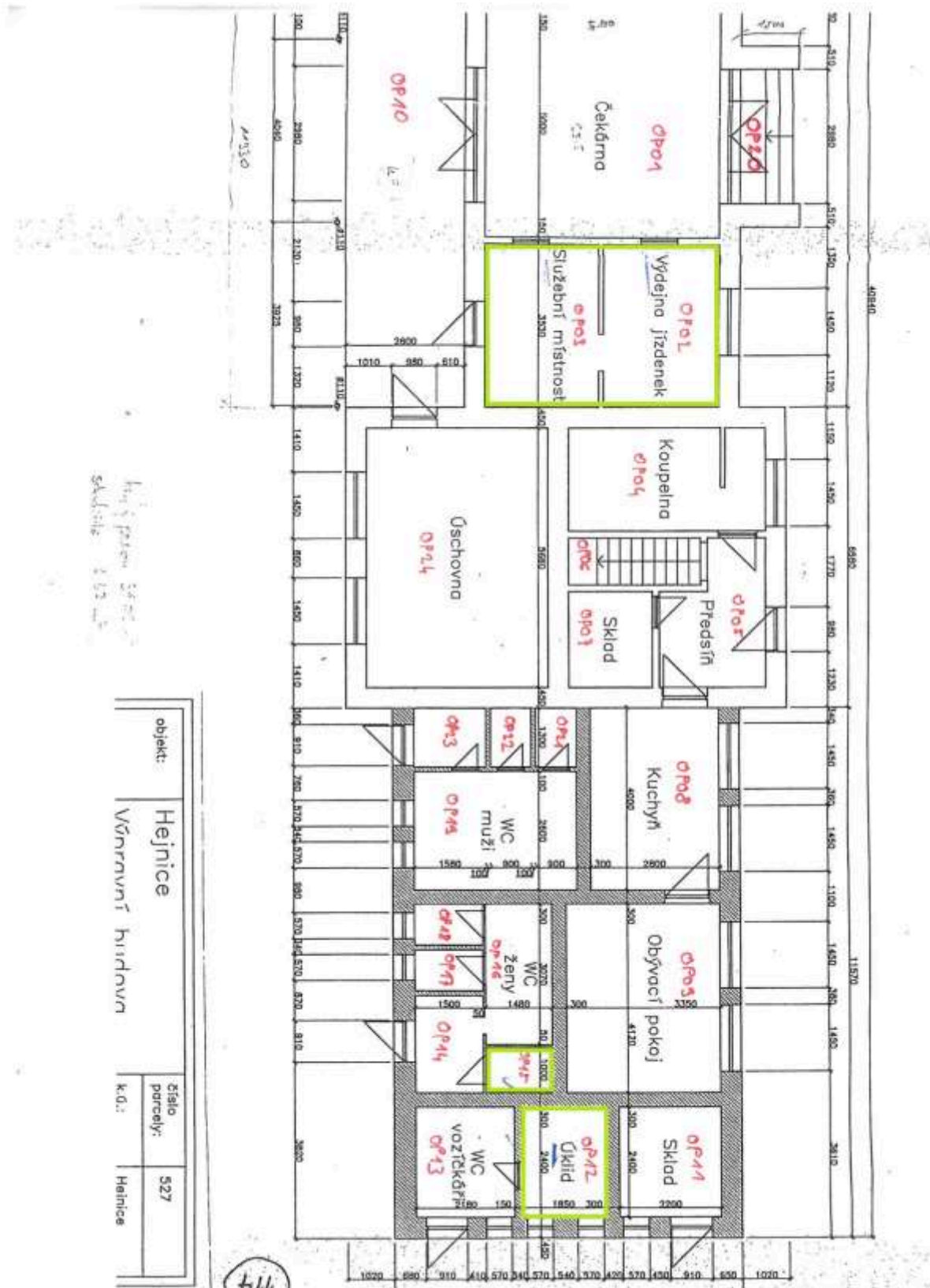
Nová Paka město - budova zastávky



Vypracoval: Zedř. projekt. Kontroloval:	
Zák. řízení:	
Kraj: Královéhradecký	
Investor:	Datum: Ledna 2020
Stavba: Nová Paka město	M: 70/899 P
Objekt: Budova zastávky	K: 50000008596
Výkres:	Číslo výkresu:



Hejnice – výpravní budova



Semily – výpravní budova

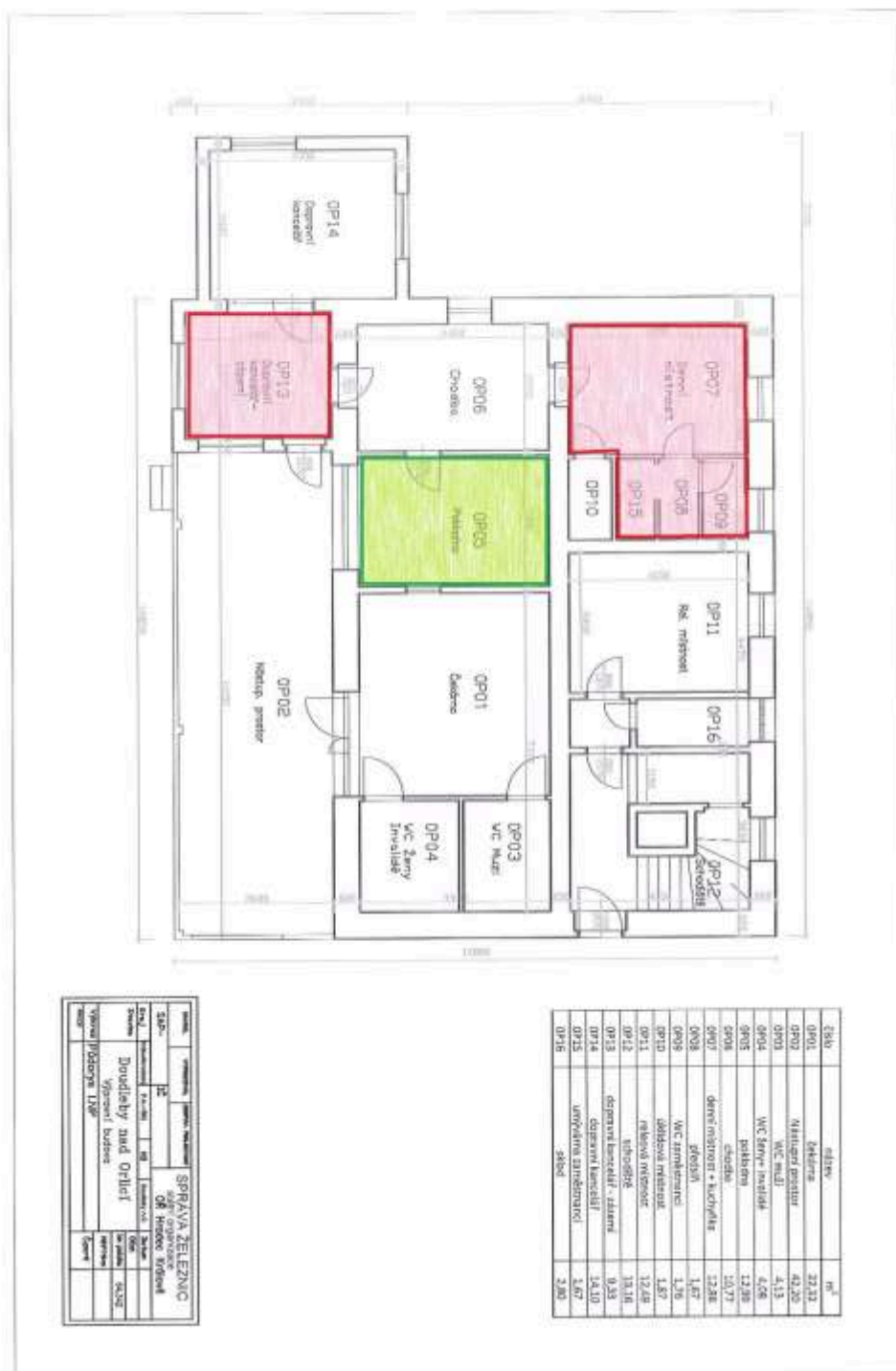


SEMILY - VÝPRVNÍ BUDOVA, DP 28
 IC 600396624
 KM 102/279



Číslo	Pl. m ²	Objekt
DP 01	2,84	4P
DP 02	2,18	2P
DP 03	4,18	KOLYBARNA
DP 04	4,28	2P 2
DP 05	1,7	LANOVKA VEŘEJNOST
DP 06	1,18	LANOVKA VEŘEJNOST
DP 07	9,18	LANOVKA VEŘEJNOST
DP 08	9,18	LANOVKA VEŘEJNOST
DP 09	7,7	LANOVKA VEŘEJNOST
DP 10	8,18	LANOVKA VEŘEJNOST
DP 11	10,7	LANOVKA VEŘEJNOST
DP 12	1,18	LANOVKA VEŘEJNOST
DP 13	1,18	LANOVKA VEŘEJNOST
DP 14	1,18	LANOVKA VEŘEJNOST
DP 15	2,05	LANOVKA VEŘEJNOST
DP 16	6,45	LANOVKA VEŘEJNOST
DP 17	5,48	LANOVKA VEŘEJNOST
DP 18	1,17	LANOVKA VEŘEJNOST
DP 19	2,78	LANOVKA VEŘEJNOST
DP 20	8,18	LANOVKA VEŘEJNOST
DP 21	1,18	LANOVKA VEŘEJNOST
DP 22	1,18	LANOVKA VEŘEJNOST
DP 23	2,27	LANOVKA VEŘEJNOST
DP 24	1,18	LANOVKA VEŘEJNOST
DP 25	1,18	LANOVKA VEŘEJNOST
DP 26	1,18	LANOVKA VEŘEJNOST
DP 27	1,18	LANOVKA VEŘEJNOST
DP 28	1,18	LANOVKA VEŘEJNOST
DP 29	1,18	LANOVKA VEŘEJNOST
DP 30	1,18	LANOVKA VEŘEJNOST
DP 31	1,18	LANOVKA VEŘEJNOST
DP 32	1,18	LANOVKA VEŘEJNOST
DP 33	1,18	LANOVKA VEŘEJNOST
DP 34	1,18	LANOVKA VEŘEJNOST
DP 35	1,18	LANOVKA VEŘEJNOST
DP 36	1,18	LANOVKA VEŘEJNOST
DP 37	1,18	LANOVKA VEŘEJNOST
DP 38	1,18	LANOVKA VEŘEJNOST
DP 39	1,18	LANOVKA VEŘEJNOST
DP 40	1,18	LANOVKA VEŘEJNOST
DP 41	1,18	LANOVKA VEŘEJNOST
DP 42	1,18	LANOVKA VEŘEJNOST
DP 43	1,18	LANOVKA VEŘEJNOST
DP 44	1,18	LANOVKA VEŘEJNOST
DP 45	1,18	LANOVKA VEŘEJNOST
DP 46	1,18	LANOVKA VEŘEJNOST
DP 47	1,18	LANOVKA VEŘEJNOST
DP 48	1,18	LANOVKA VEŘEJNOST
DP 49	1,18	LANOVKA VEŘEJNOST
DP 50	1,18	LANOVKA VEŘEJNOST
DP 51	1,18	LANOVKA VEŘEJNOST
DP 52	1,18	LANOVKA VEŘEJNOST
DP 53	1,18	LANOVKA VEŘEJNOST
DP 54	1,18	LANOVKA VEŘEJNOST
DP 55	1,18	LANOVKA VEŘEJNOST
DP 56	1,18	LANOVKA VEŘEJNOST
DP 57	1,18	LANOVKA VEŘEJNOST
DP 58	1,18	LANOVKA VEŘEJNOST
DP 59	1,18	LANOVKA VEŘEJNOST
DP 60	1,18	LANOVKA VEŘEJNOST
DP 61	1,18	LANOVKA VEŘEJNOST
DP 62	1,18	LANOVKA VEŘEJNOST
DP 63	1,18	LANOVKA VEŘEJNOST
DP 64	1,18	LANOVKA VEŘEJNOST
DP 65	1,18	LANOVKA VEŘEJNOST
DP 66	1,18	LANOVKA VEŘEJNOST
DP 67	1,18	LANOVKA VEŘEJNOST
DP 68	1,18	LANOVKA VEŘEJNOST
DP 69	1,18	LANOVKA VEŘEJNOST
DP 70	1,18	LANOVKA VEŘEJNOST
DP 71	1,18	LANOVKA VEŘEJNOST
DP 72	1,18	LANOVKA VEŘEJNOST
DP 73	1,18	LANOVKA VEŘEJNOST
DP 74	1,18	LANOVKA VEŘEJNOST
DP 75	1,18	LANOVKA VEŘEJNOST
DP 76	1,18	LANOVKA VEŘEJNOST
DP 77	1,18	LANOVKA VEŘEJNOST
DP 78	1,18	LANOVKA VEŘEJNOST
DP 79	1,18	LANOVKA VEŘEJNOST
DP 80	1,18	LANOVKA VEŘEJNOST
DP 81	1,18	LANOVKA VEŘEJNOST
DP 82	1,18	LANOVKA VEŘEJNOST
DP 83	1,18	LANOVKA VEŘEJNOST
DP 84	1,18	LANOVKA VEŘEJNOST
DP 85	1,18	LANOVKA VEŘEJNOST
DP 86	1,18	LANOVKA VEŘEJNOST
DP 87	1,18	LANOVKA VEŘEJNOST
DP 88	1,18	LANOVKA VEŘEJNOST
DP 89	1,18	LANOVKA VEŘEJNOST
DP 90	1,18	LANOVKA VEŘEJNOST
DP 91	1,18	LANOVKA VEŘEJNOST
DP 92	1,18	LANOVKA VEŘEJNOST
DP 93	1,18	LANOVKA VEŘEJNOST
DP 94	1,18	LANOVKA VEŘEJNOST
DP 95	1,18	LANOVKA VEŘEJNOST
DP 96	1,18	LANOVKA VEŘEJNOST
DP 97	1,18	LANOVKA VEŘEJNOST
DP 98	1,18	LANOVKA VEŘEJNOST
DP 99	1,18	LANOVKA VEŘEJNOST
DP 100	1,18	LANOVKA VEŘEJNOST

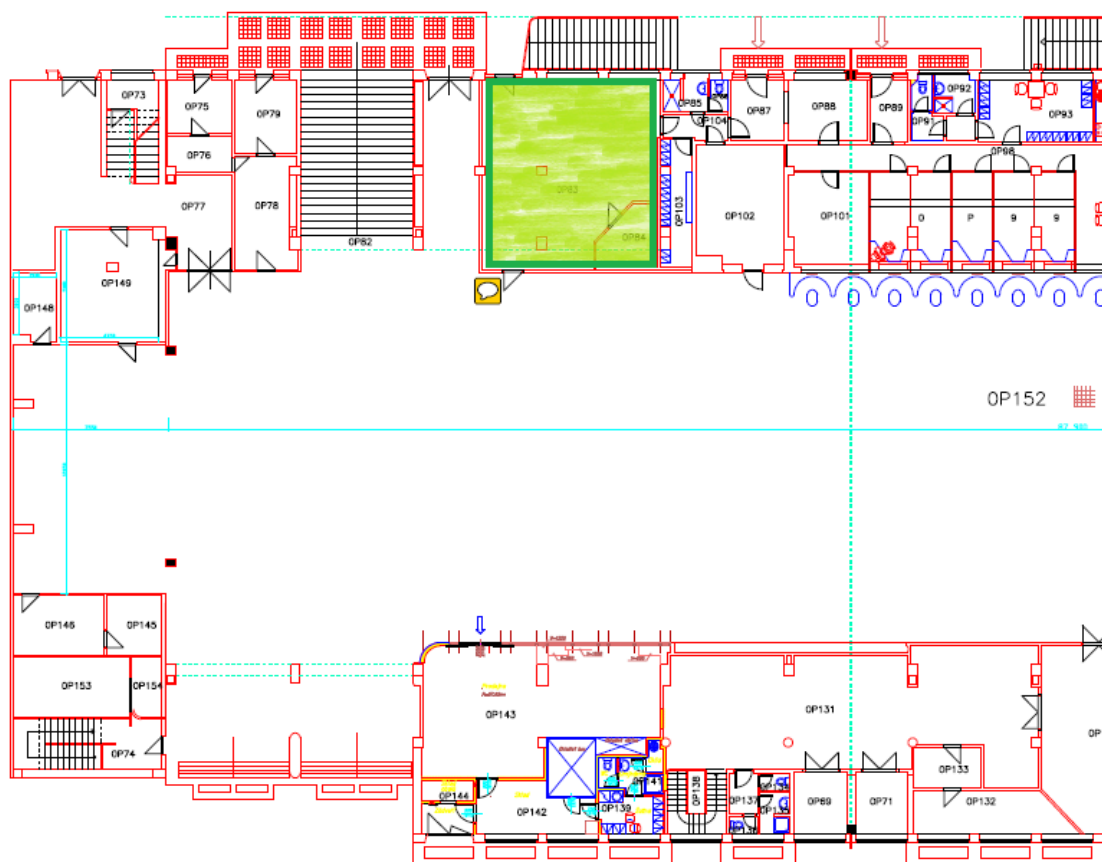
Doudleby nad Orlicí – výpravní budova



Pardubice hl. n. – výpravní budova (ČD Lounge)

Pardubice
V.B. - hala - přízemí

nový stav



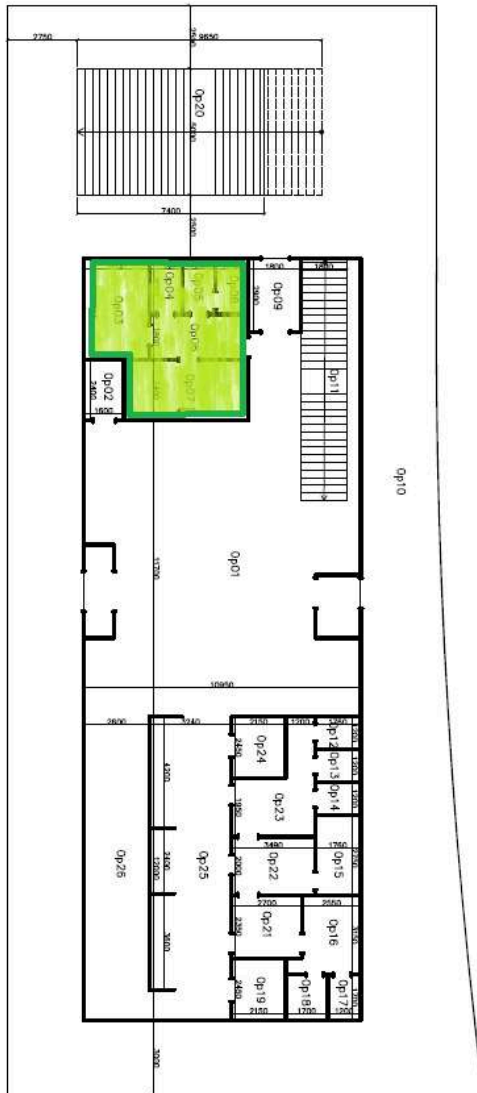
Objekt	Pardubice	IC	5000131068
	V.B. - hala - přízemí	SAP	9 - 230
		km	305,765
Datum	červenec 2009		

Česká Lípa hl. n. – nová výpravní budova

Č.M.	M ²	ÚČEL
0P*01	132,5	HALA
0P*02	4,0	OSIJA/INTECHNOLOGIE
0P*03	10,4	DENNÍ MÍSTNOST
0P*04	2,67	UKLIDOVÁ MÍSTNOST
0P*05	2,46	UMÝVÁRNA
0P*06	7,02	CHODBA
0P*07	11,5	POKLADNA
0P*08	2,46	WC
0P*09	5,22	VÝTAH
0P*10	386,43	KRYTÝ PŘÍSTŘEK
0P*11	17,064	SCHODIŠTĚ
0P*12	2,11	WC 2

Č.M.	M ²	ÚČEL
0P*13	2,11	WC 2
0P*14	2,11	WC 2
0P*15	4,8	UKLIDOVÁ MÍSTNOST
0P*16	8,325	WC M
0P*17	2,11	WC M
0P*18	2,11	WC M
0P*19	5,27	WC BEZBARÉROVÉ M
0P*20	48,26	SCHODIŠTĚ
0P*21	6,36	UMÝVÁRNA
0P*22	6,98	DENNÍ MÍSTNOST
0P*23	10,04	UMÝVÁRNA
0P*24	5,27	WC BEZBARÉROVÉ 2

Č.M.	M ²	ÚČEL
0P*25	27,3	CHODBA
0P*26	34,2	ČEKÁRNA



Hradec Králové hl. n. – výpravní budova



Ověřovací doložka změny datového formátu dokumentu podle § 69a zákona č. 499/2004 Sb.

Doložka číslo: 1953781

Původní datový formát: application/pdf

UUID původní komponenty: e04c0e9f-e705-4a94-9e54-10d3313936fd

Jméno a příjmení osoby, která změnu formátu dokumentu provedla:

System ERMS (zpracovatel dokumentu Dušan PODLOUCKÝ)

Subjekt, který změnu formátu provedl: Správa železnic, státní organizace

Datum vyhotovení ověřovací doložky: 01.09.2021 08:38:08



5408bfe6-612e-4eda-86ab-bb209291dd26