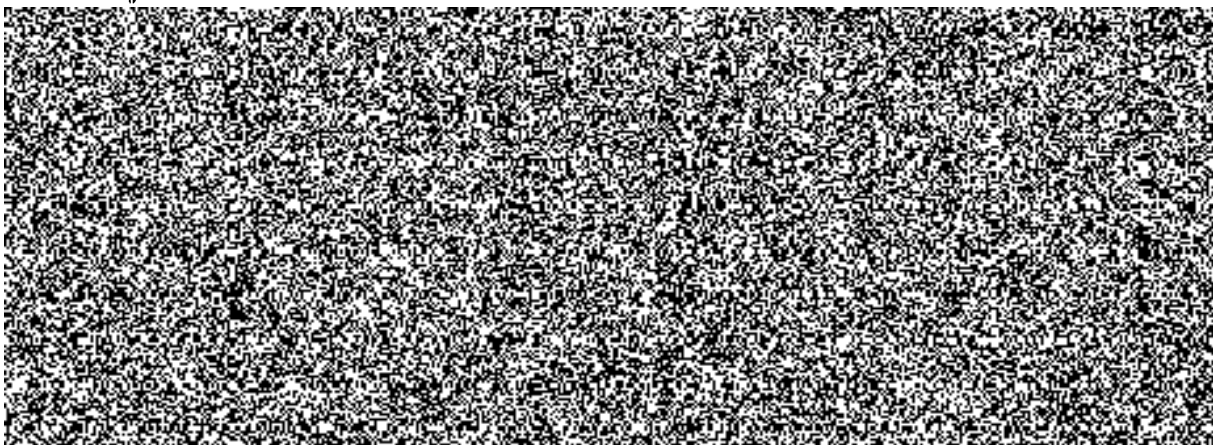


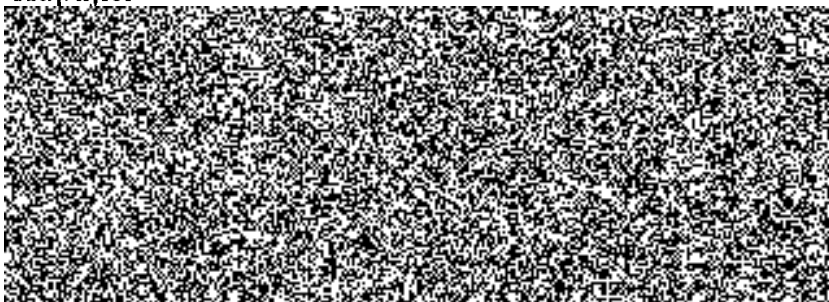
KUPNÍ SMLOUVA č. j. [REDACTED]
„Tankovací vozíky na PHM ke služebním plavidlům“
(podle § 2079 a násl. zákona č. 89/2012 Sb., občanského zákoníku)

I.
Smluvní strany

Prodávající



Kupující



II.
Předmět plnění

Předmětem této kupní smlouvy (dále jen „smlouva“) je **nákup a dodávka tankovacích vozíků (2 ks) na PHM ke služebním plavidlům (dále jen zboží) v místě plnění dle čl. IV, včetně jejich odborného sestavení, funkční zkoušky, proškolení uživatelů a dodání příslušných dokladů ke zboží (technické průkazy, záruční listy, návody k obsluze, certifikáty apod.)** a to vše v ceně uvedené v článku V této smlouvy, v rozsahu a za podmínek blíže specifikovaných v příloze č. 1 - technická specifikace a deklarace prodávajícího o shodě s technickými parametry - která tvoří nedílnou součást této smlouvy. Dodávka bude splňovat všechny technické a uživatelské požadavky, tak jak je vymezeno v příloze č. 1 - technické specifikaci.

III.

Doba plnění

1. Prodávající je povinen dodat smlouvené zboží nejpozději **do 19. 11. 2021.**
2. O dodávce zboží je prodávající povinen informovat telefonicky **kontaktní osobu kupujícího** nejpozději **do 48 hodin před uskutečněním dodávky.**

IV.

Místo plnění

Místo plnění bude v objektu prodávajícího na adrese
Odvoz zboží si zajistí kupující na své náklady.

V.

Kupní cena

1. **Smluvní strany se dohodly na celkové ceně předmětu plnění uvedeného v čl. I a podrobně specifikovaného v příloze č. 1 smlouvy v těchto jednotkových cenách a ceně celkové:**

Cena za 1 ks bez DPH	118 490,00 Kč
DPH 21%	24 882,90 Kč
Cena za 1 ks vč. DPH	143 372,90 Kč

Celková cena za 2 ks zařízení:

Celková cena bez DPH	236 980,00 Kč
DPH 21%	49 765,80 Kč
Cena celkem vč. DPH	286 745,80 Kč

S l o v y: dvě stě osmdesát šest tisíc sedm set čtyřicet pět korun českých osmdesát haléřů

2. Cena zahrnuje veškeré náklady spojené s koupí zboží (tj. balné, dopravu do místa plnění, apod.) a odborné sestavení, funkční zkoušku a proškolení uživatelů v místě plnění.
3. Dohodnutá celková kupní cena je cenou nejvýše přípustnou.

VI.

Platební podmínky

1. Prodávající je oprávněn fakturovat kupní cenu po úplném dodání zboží a po potvrzení převzetí zboží odpovědnou osobou kupujícího na dodacím listu.
2. Faktura musí obsahovat náležitosti v souladu se zákonem č. 235/2004 Sb., o dani z přidané hodnoty a musí být v souladu s náležitostmi občanského zákoníku.
3. **Faktura bude viditelně označena**
4. Úhrada kupní ceny bude kupujícím provedena do 21 kalendářních dnů od doručení faktury, jejíž součástí bude kopie podepsaného dodacího listu. Faktura bude zaslána ve dvojitým vyhotovení na adresu: **Krajské ředitelství policie Jihočeského kraje, Odbor správy**

majetku – OMTZ, [redacted] (fakturační adresa), případně předána osobně odpovědné osobě kupujícího po řádném předání zboží a po potvrzení dodacího listu.

5. **Kupující souhlasí s možnou alternativní formou doručení faktury v elektronické podobě, a to pouze jejím zasláním do datové schránky (cb8ai73).** V tomto případě bude předmět zprávy povinně označen: „**Faktura pro OSM - AO**“.

6. Kupující je oprávněn fakturu do data splatnosti vrátit, aniž by se dostal do prodlení s její splatností, pokud obsahuje nesprávné cenové údaje rozdílné s ustanoveními smlouvy, není ve dvojím vyhotovení a správně označena nebo neobsahuje některou z dohodnutých náležitostí.

7. Kupní cena bude kupujícím uhrazena převodním příkazem z účtu kupujícího na účet prodávajícího a považuje se za uhrazenou okamžikem odepsání fakturované ceny z účtu kupujícího.

8. Zálohu na zboží kupující neposkytuje.

VII.

Odpovědnost za vady

1. Záruční doba je stanovena na **24 měsíců** (při dodržení podmínek záruky) a počíná běžet dnem převzetí zboží kupujícím. Případné vady zboží je kupující povinen bez zbytečného odkladu písemně reklamovat u prodávajícího. Ten je povinen vady, na něž se vztahuje záruka a které jsou oznámeny v záruční lhůtě, na své náklady neprodleně odstranit.

2. Prodávající je povinen zabezpečit zpoplatněné servisní zabezpečení nad rámec záruky a to do pěti pracovních dnů od nahlášení kupujícím a to ještě po dobu tří let od ukončení záruky.

VIII.

Všeobecné dodací podmínky

1. Realizace dodávky proběhne jednorázově a to dodáním, odborným sestavením a funkční zkouškou včetně proškolení uživatelů v místě plnění.

2. Prodávající je povinen dodat zboží originální, v obvyklé kvalitě a jakosti, jaké je příslušnými normami vyžadováno pro toto zboží. To znamená, že zboží musí být dodáno nové (nepoužité), v originálním balení výrobce.

3. Dodané zboží bude obsahovat povinnou výbavu dle Vyhlášky č. 341/2014 Sb., o schvalování technické způsobilosti a o technických podmínkách provozu vozidel na pozemních komunikacích, ve znění pozdějších předpisů. Součástí dodávky budou technické průkazy vozidel, návod k použití a údržbě v českém jazyce, prohlášení o shodě vystavené výrobcem.

4. Při předání předmětu plnění musí být v technickém průkazu vozidla zapsány všechny přestavby a úpravy dle platných předpisů.

5. Převzetím zboží a podpisem dodacího listu odpovědnou osobou kupujícího nabývá vlastnického práva Česká republika s příslušností k hospodaření se zbožím pro Krajské ředitelství policie Jihočeského kraje.

IX.

Smluvní pokuta a úroky z prodlení

1. Kupující je oprávněn účtovat prodávajícímu smluvní pokutu ve výši 1 % z celkové ceny nedodaného zboží včetně DPH za každý den prodlení, při nesplnění dodací lhůty podle čl. III smlouvy.

2. Prodávající je oprávněn účtovat kupujícímu zákonný úrok z oprávněně fakturované a neuhrazené částky včetně DPH za každý den prodlení kupujícího s placením faktury.

3. Povinnost uhradit smluvní pokutu je 30 kalendářních dnů od obdržení výzvy druhé smluvní strany k jejímu zaplacení.

4. Náhrada případně vzniklé škody tímto není dotčena.

X.

1. Tato smlouva nabývá platnosti dnem jejího podpisu oběma smluvními stranami a je účinná dnem uveřejnění v registru smluv, přičemž platí, že povinným k uveřejnění v registru smluv je kupující. Prodávající souhlasí s uveřejněním smlouvy v registru smluv.

XI.

Další ujednání

1. Vzájemné vztahy smluvních stran, které nejsou výslovně řešeny v této smlouvě, se řídí příslušnými ustanoveními občanského zákoníku.

2. Kupující je oprávněn odstoupit od smlouvy v případě podstatného porušení této smlouvy prodávajícím. Odstoupení od smlouvy je možné pouze v souladu s občanským zákoníkem.

3. Prodávající prohlašuje, že na sebe přebírá nebezpečí změny okolností dle § 1765 odst. 2, občanského zákoníku.

4. Smluvní strany se zavazují, že veškeré spory vzniklé v souvislosti s plněním smlouvy budou řešeny nejprve smírnou cestou - dohodou. Nedojde-li k dohodě, budou spory řešeny soudní cestou.

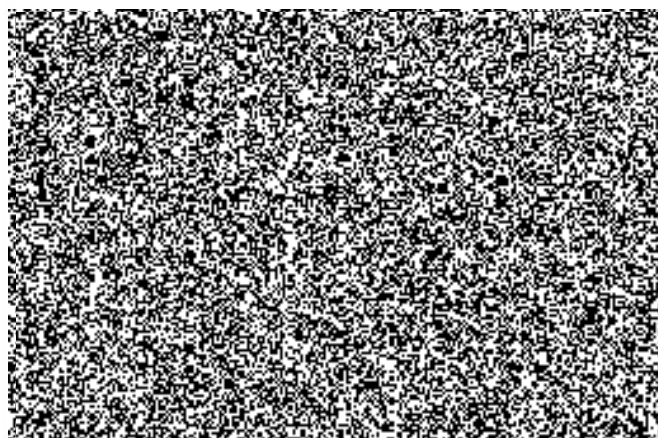
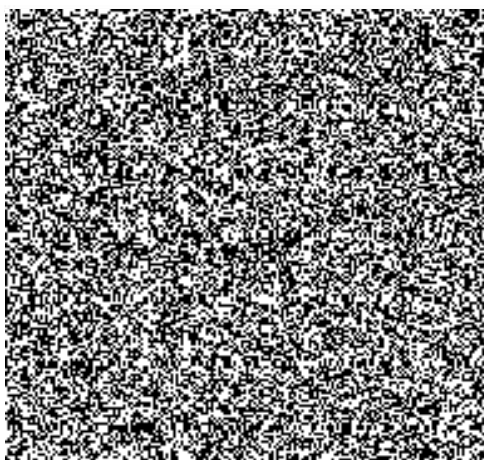
5. Tato smlouva může být měněna nebo doplňována jen písemnými očíslovanými dodatky.

6. Tato smlouva je vyhotovena a podepsána elektronicky.

7. Prodávající prohlašuje, že souhlasí s tím, aby objednatel použil jeho osobní údaje v souladu s Nařízením Evropského parlamentu a Rady 2016/679 (GDPR) a související vnitrostátní právní úpravou pro účely sepsání této smlouvy a její zpracování v systému SAP a zajištění řádného plnění práv a povinností plynoucích z uzavřeného smluvního vztahu.

8. Smluvní strany prohlašují, že smlouvu uzavřely na základě svobodné vůle, nikoliv v tísní za nápadně nevýhodných podmínek. S celým obsahem smlouvy jsou srozuměny, což stvrzují svými podpisy.

Příloha č. 1: Technická specifikace, deklarace prodávajícího o shodě s uvedenými parametry zboží





Technická specifikace - technické a uživatelské požadavky na zařízení

Přívěsný tankovací vozík na PHM

- **Druh vozidla:** přívěsný tankovací vozík na PHM - nafta
- **Provedení:** plošinový silniční přívěs s dvouplošňovou nádrží schválenou jako přepravní obal obalové skupiny 31A a se schválením MD ČR pro hromadné přestavby

Základní rozměrové, objemové a hmotnostní parametry:

Celková délka: **max. 3 100 mm**
Délka, kterou nabízí dodavatel: 3.100 mm

Šířka: **max. 1 650 mm**
Šířka, kterou nabízí dodavatel: 1.650 mm

Výška: **max. 1 700 mm**
Výška, kterou nabízí dodavatel: 1.700 mm

Objem nádrže: **min. 800 litrů**
Objem, který nabízí dodavatel: 850 lt

Celková hmotnost: **max. 1 300 kg**
hodnota, kterou nabízí dodavatel: 1.300 kg

Technická data a příslušenství:

Čerpadlo pro výdej: samonasávací bezúdržbové, elektrické

Průtok: **min. 30 l / min.**
hodnota, kterou nabízí dodavatel: 40 lt/min

Napájení: **min. 12 V**
hodnota, kterou nabízí dodavatel: 12/24 V

Přívodní kabel se svorkami, délka: **min. 10 m**
hodnota, kterou nabízí dodavatel: 10 m s kleštinami

Výdejní hadice DN 19, délka: **min. 14 m**
hodnota, kterou nabízí dodavatel: 15m DN 25

Výdejní pistole: automatická

Průtokoměr: mechanický s přesností do +/- 1 %

Ukazatel paliva v nádrži: měrná tyč

Bezpečnostní odvzdušňovací ventil

Hasicí přístroj jak součást nadstavby (min. 2 kg)

Barva šedo-modrá

Přípojující kabel se svorkami

Odkalovací armatura

Filtrace vydávaného paliva s vodním separátorem a uzavíracím ventilem

Spojovací zařízení ISO 50 – koule ve standardní výšce 480 mm

Plnohodnotné rezervní kolo

Opěrné kolečko, ruční parkovací brzda



Dodané zboží bude obsahovat povinnou výbavu dle Vyhlášky č. 341/2014 Sb., o schvalování technické způsobilosti a o technických podmínkách provozu vozidel na pozemních komunikacích, ve znění pozdějších předpisů. Součástí dodávky jsou technické průkazy vozidel, návod k použití a údržbě v českém jazyce, prohlášení o shodě vystavené výrobcem.

Při předání předmětu plnění musí být v technickém průkazu vozidla zapsány všechny přestavby a úpravy dle platných předpisů.

Obchodní název zboží, deklaráce prodávajícího o shodě s technickými parametry uvedenými výše

Název zboží – doplní prodávající Přívěsný tankovací vozík na PHM	
Název a označení zařízení, tj. tovární značka a úplné obchodní označení	Plošinový přívěs silniční HEFA DN 850 pro motorovou naftu
<i>Prodávající podpisem smlouvy potvrzuje, že jím výše nabízené zboží, jehož kompletní název a označení uvedl v předchozím řádku tabulky, splňuje požadavky kupujícího uvedené v kupní smlouvě a v předchozí technické specifikaci.</i>	