

prizemí BA-č. 1
nový stav

Tabulka místností

Číslo	Jméno	[m ²]	Podlaha	Stěny
1.20	WC DÍVKY 2-UMÝVÁRNA	8,7	KERAMICKÁ DLAŽBA	PÓROVINOVÝ OBKLAD V.2050 MALBA VÁPENNÁ
1.21	WC DÍVKY 2	14,70	KERAMICKÁ DLAŽBA	PÓROVINOVÝ OBKLAD V.2050 MALBA VÁPENNÁ
1.22	WC DÍVKY 3-UMÝVÁRNA	10,71	KERAMICKÁ DLAŽBA	PÓROVINOVÝ OBKLAD V.2050 MALBA VÁPENNÁ
1.23	WC DÍVKY 3	11,75	KERAMICKÁ DLAŽBA	PÓROVINOVÝ OBKLAD V.2050 MALBA VÁPENNÁ

LEGENDA MATERIÁLU

- ZDIVO STÁVAJÍCÍ
- ZDIVO Z CIHEL POROTHERM 11,5 P+D NA MALTU MVC 25
NEBO Z MATERIÁLU ODSTRAŇOVANÝCH KONSTRUKCÍ
- MONTOVANÁ DĚLICÍ PŘÍČKA
- ZÁKRYT ARMATUR WC, 2x SÁDROKARTON. DESKA TL.15 MM NA OCELOVÉM RÁMU
+ KERAMICKÝ OBKLAD
INSTALAČNÍ PŘEDSTĚNY ZTI - 1x SDK DESKA 12,5 MM NA OCEL. RASTRU
- ZÁPUSTNÉ UMYVADLO V DESCE

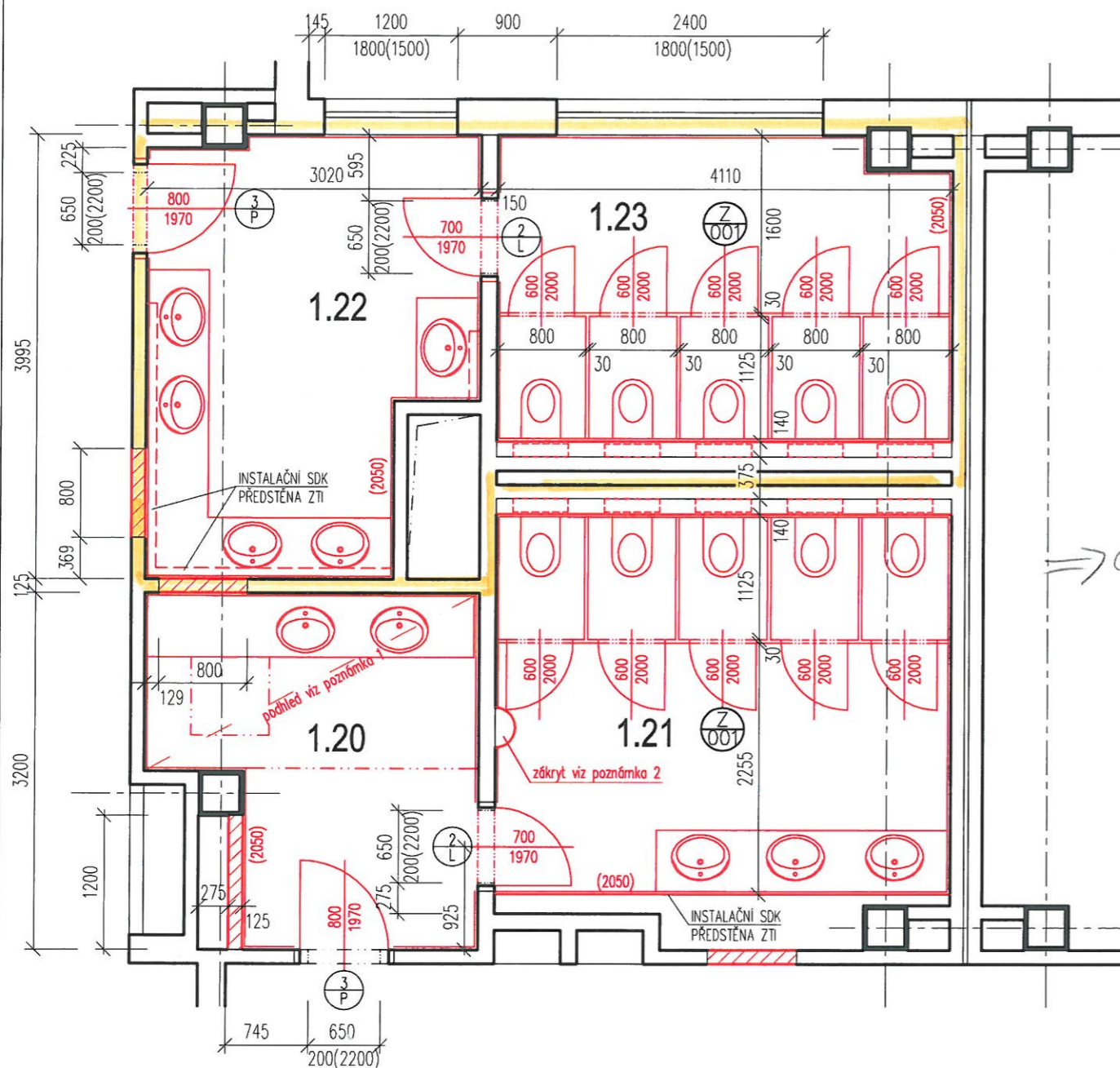
POZNÁMKA 1:
VE VYZNAČENÉM ROZSAHU V MÍSTNOSTI 1.20 INSTALOVÁN SDK PODHLED VE VÝŠCE 2600 MM
NAPŘ. KNAUF D112, SDK DESKA KNAUF GREEN 12,5 NA ZAVĚŠENÉM OCELOVÉM RASTRU
S OTVOREM 700/700 PRO PŘÍSTUP K VENTILÁTORU VZT

POZNÁMKA 2:
NOVÝ ZÁKRYT SVISLÉHO SVODU DLE SITUACE NA STAVBĚ

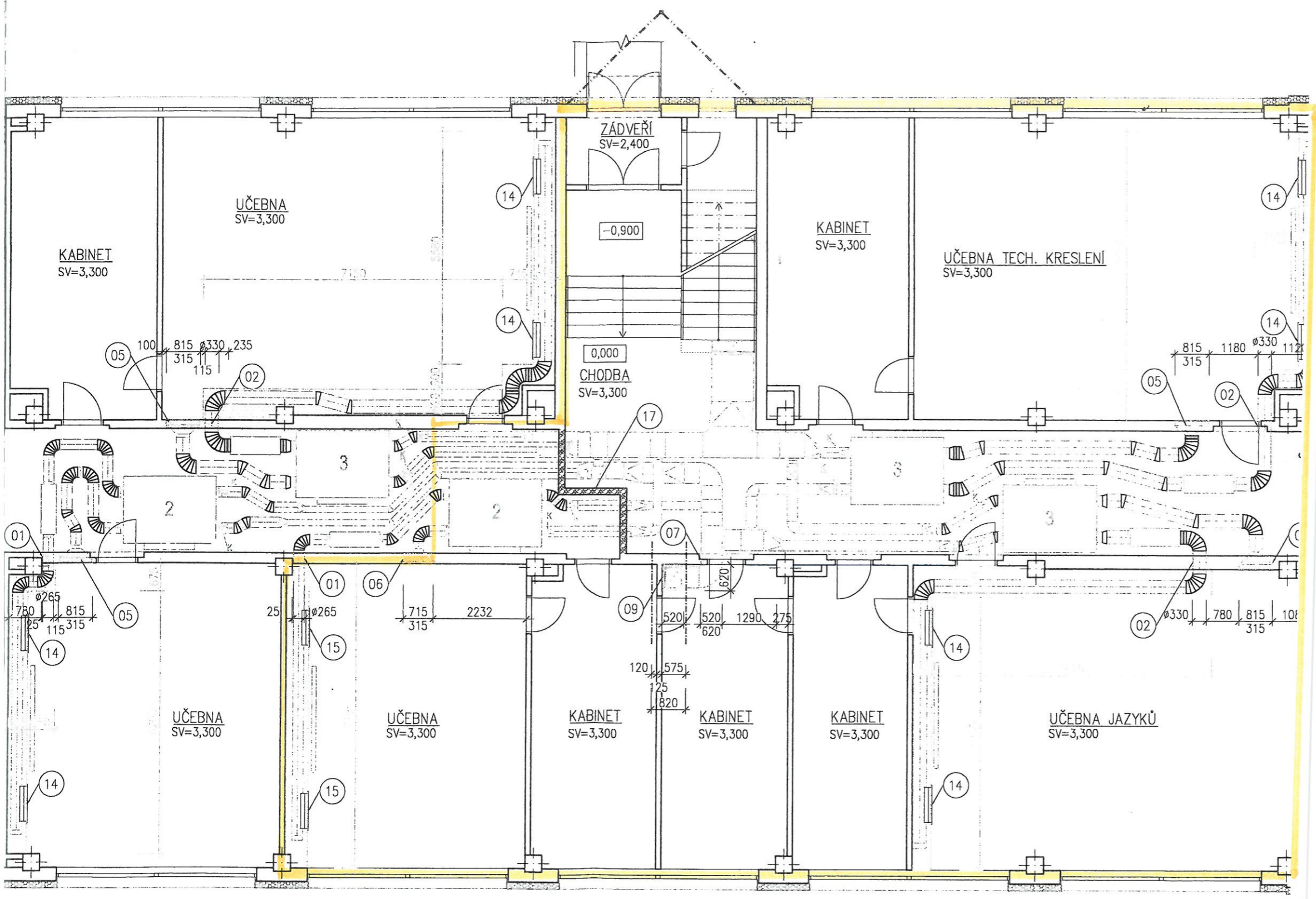
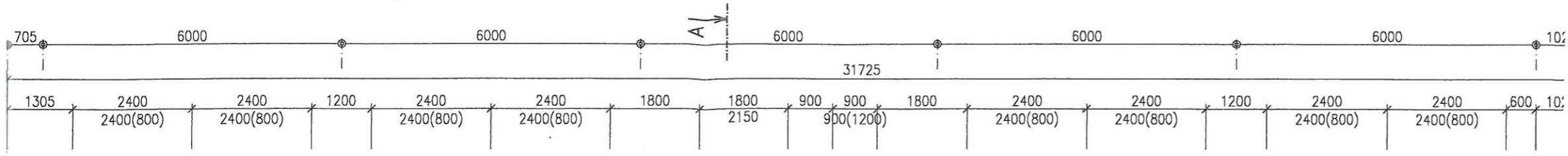
světlá výška podlaží = 3300 mm

3	4
2	1

AUTORSKÝ NÁVRH	HLAVNÍ INŽENÝR PROJEKTU Ing. Jiří Marek	VYPRACOVAL Jakub Veleba	zhotovitel dokumentace: Ing. Jiří Marek Hrubinova 1843, 256 01 Benešov tel. 604 162 466, IČ. 68574045 projektová činnost, autorizovaný inženýr pro pozemní stavby
KRAJSKÝ ÚŘAD	OKRES Benešov	MĚSTSKÝ ÚŘAD Benešov	
STAVEBNÍK	Integrovaná střední škola technická, Černoletská 1997, Benešov		
NÁZEV AKCE	STAVEBNÍ ÚPRAVY ISŠT BENEŠOV, ČERNOLESKÁ 1997 - stavební úpravy objektu 2 a 4		DATUM 04/2014
ČÁST DOKUMENTACE	D DOKUMENTACE OBJEKTŮ A TECHNICKÝCH ZAŘÍZENÍ D.1 DOKUMENTACE STAVEBNÍHO OBJEKTU 2 D.1.1 ARCHITEKTONICKO - STAVEBNÍ ŘEŠENÍ b) VÝKRESOVÁ ČÁST		FORMÁT 2 x A4
OBSAH	PŮDORYS 1.NP - ÚPRAVY, NOVÝ STAV		ČÍSLO ZAKÁZKY
			STUPEŇ DOKUMENTACE Dokumentace pro vydání stavebního povolení
			PROFESE
			ČÍSLO PARÉ
	MĚŘÍTKO 1 : 50	ČÍSLO VÝKRESU 2	



prizemí B1



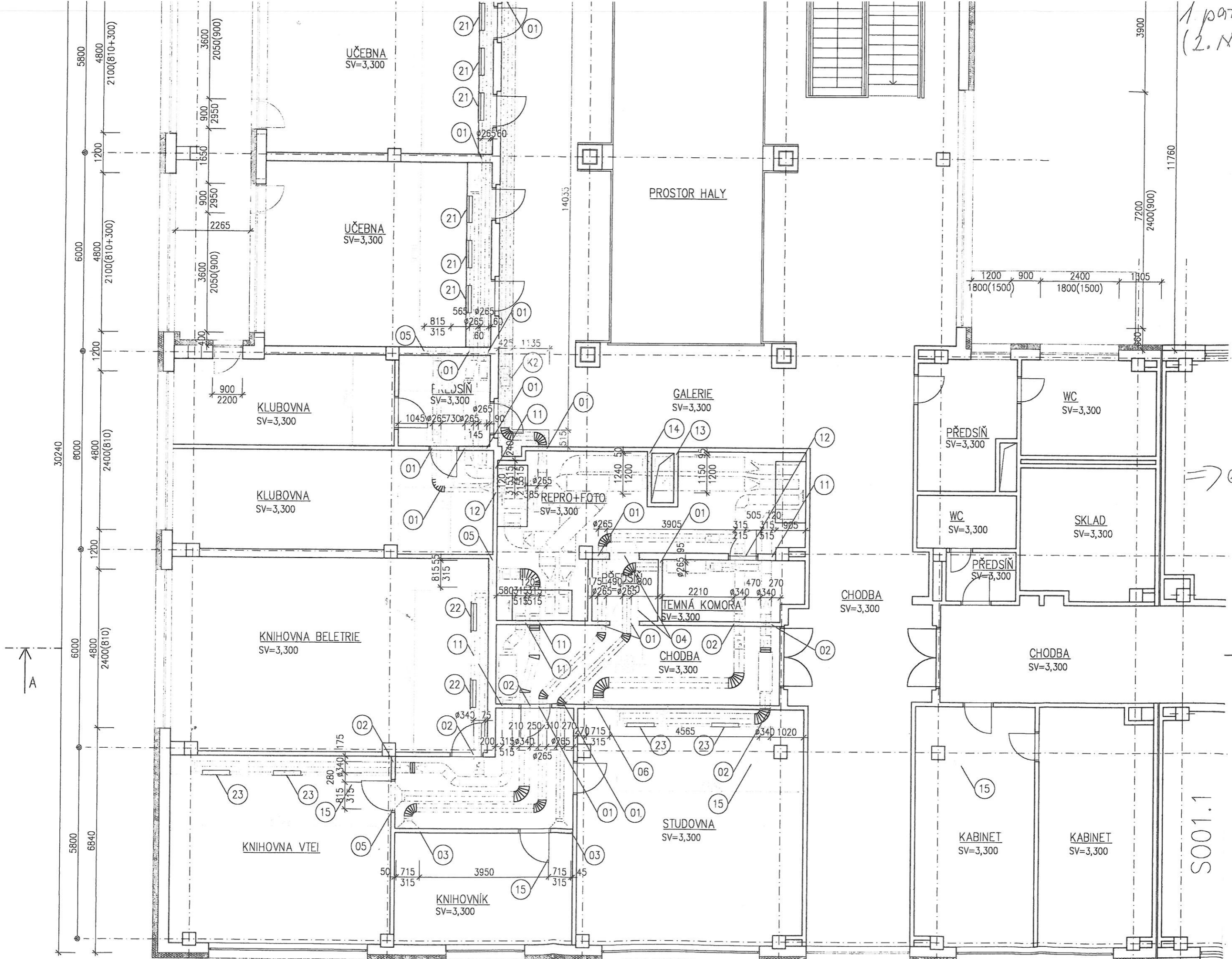
1 patro BA
(2.NP) - c.1

POZ

- BO
- ZACH
- PR
- JEDNC
- MO
- V I

LEG

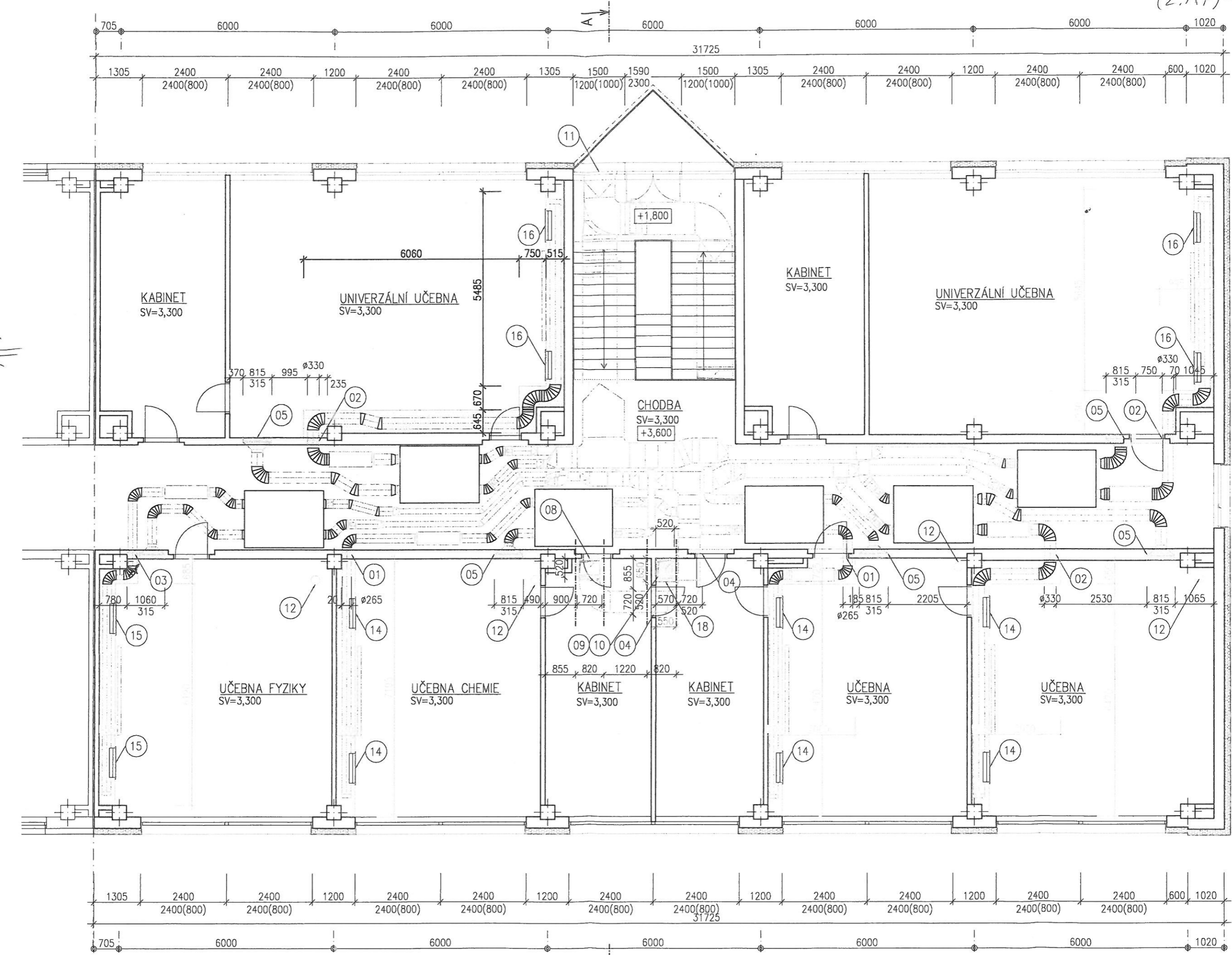
- 01
- 02
- 03
- 04
- 05
- 06
- 07
- 08
- 09
- 10
- 11
- 12
- 13
- 14
- 15
- 16
- 17
- 18
- 19
- 20
- 21
- 22
- 23
- 24
- 25



⇒ c. 2

H.L.A.

1 patro B1
(2.NP) - c. 2



c. 1

8400
1800
2400(800)
18600
8400