


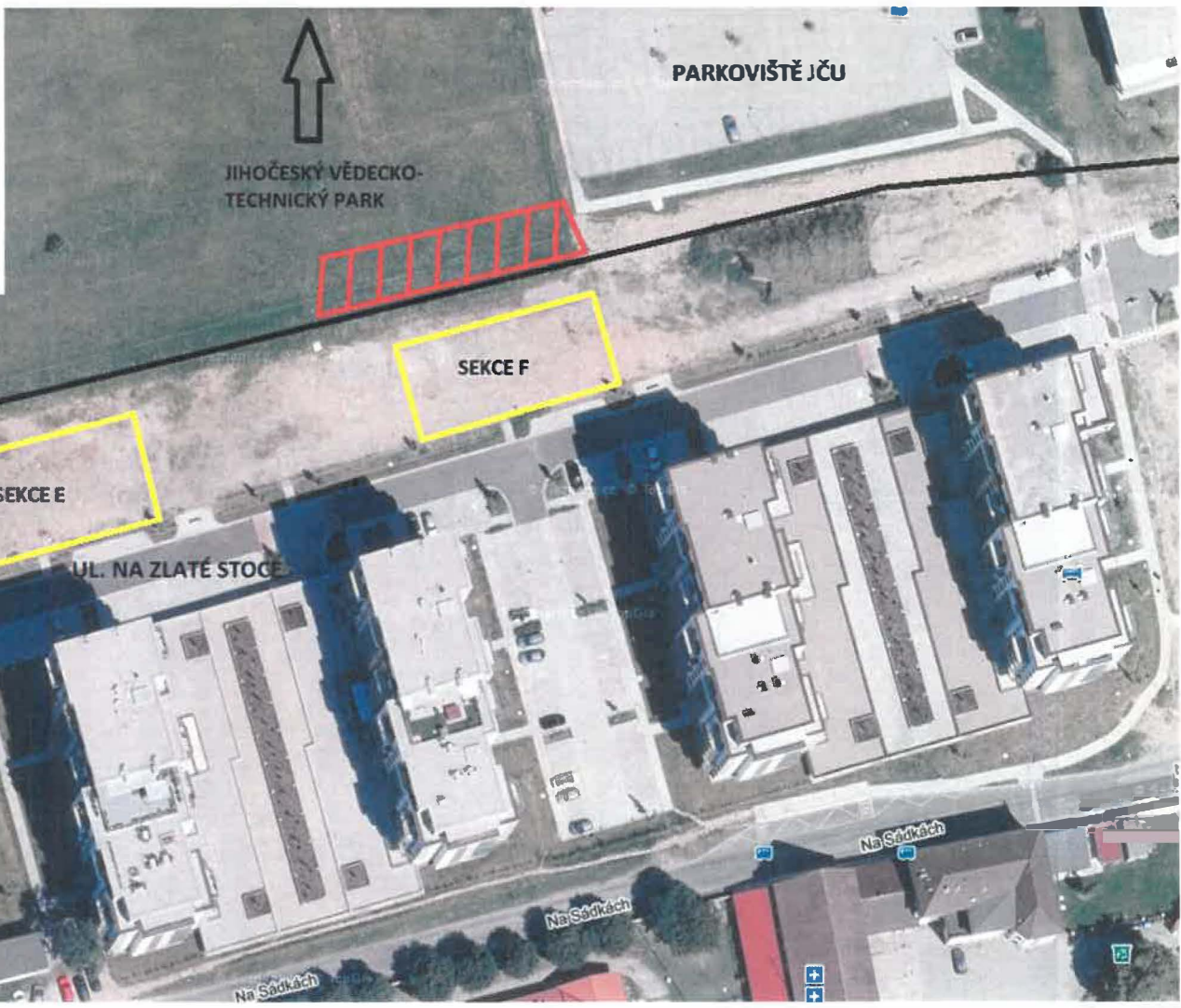


-  Hranice pozemků
-  Novostavba sekce E a F
-  Požadovaný zábor pro potřeby stavby o výměře 360m²

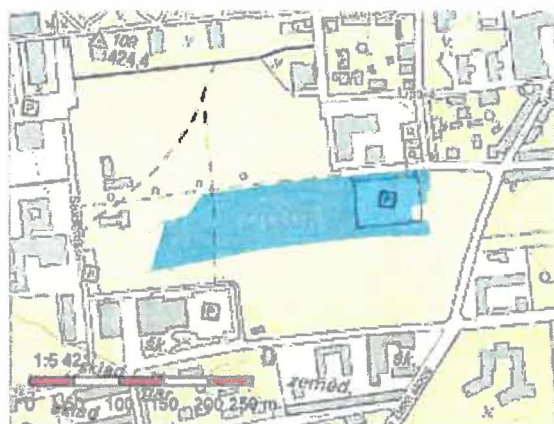


Průhled 0.1 - Přehled územní situace a požadovaného záboru

Príloha č. 2 - informácie z KN k p.č. 1297/1

Informace o pozemku

Parcelní číslo:	1297/1
Obec:	České Budějovice [544256]
Katastrální území:	České Budějovice 2 [621943]
Číslo LV:	102
Výměra [m ²]:	20169
Typ parcely:	Parcela katastru nemovitostí
Mapový list:	
Určení výměry:	Graficky nebo v digitalizované mapě
Způsob využití:	jiná plocha
Druh pozemku:	ostatní plocha



Vlastníci, jiní oprávnění

Vlastnické právo

Jihočeská univerzita v Českých Budějovicích, Branišovská 1645/31a, České Budějovice 2, 37005 České Budějovice

Způsob ochrany nemovitosti

Nejsou evidovány žádné způsoby ochrany.

Seznam BPEJ

Parcela nemá evidované BPEJ.

Omezení vlastnického práva

Jiní

Věcné břemeno (podle listiny)

Věcné břemeno zřizování a provozování vedení

Jiné zápisy

Nejsou evidovány žádné jiné zápisy.

Nemovitost je v územním obvodu, kde státní správu katastru nemovitostí ČR vykonává [Katastrální úřad pro Jihočeský kraj, Katastrální pracoviště České Budějovice](#)

Zobrazené údaje mají informativní charakter. Platnost dat k 12.08.2021 09:00.