

## DODATEK č. 1

ke smlouvě č. S-0047/ŠKS/2021 o poskytnutí dotace a o zvýšení dotace na školní rok  
2021/2022 mezi Krajským úřadem Středočeského kraje

a

Základní školou a Mateřskou školou ABA

Smluvní strany:

Název: Středočeský kraj  
Krajský úřad  
Sídlo: Zborovská 11, Praha 5 – Smíchov, PSČ 150 21  
IČO: 70891095  
Zastoupený: Bc. Janem Chuchlerem (na základě pověření)  
Bankovní spojení: 8086152/0800

(dále jen „poskytovatel“)

a

Název: Základní škola a Mateřská škola ABA  
IČO: 06 831 711  
Sídlo: Školská 444, 281 02 Cerhenice  
Zastoupena: Petrou Málkovou – ředitelkou školy  
Bankovní spojení: 5134203359/0800

(dále jen „příjemce“)

### I.

Na základě vydaného souhlasu se zřízením třídy pro žáky s poruchou autistického spektra, č.j. 091383/2021/KUSK se tímto dodatkem se ve smyslu zákona č. 306/1999 Sb., o poskytování dotací soukromým školám, předškolním a školským zařízením, ve znění pozdějších předpisů se v části Smlouvy "Čl. II" **mění** údaje takto:

- Základní škola (IZO 181 111 551)

Kapacita: 30 žáků

Předpokládaný počet: 10 žáků

Procentní podíl: 80 % dotace

- Školní družina (IZO 181 115 816)

Kapacita: 10 žáků

Předpokládaný počet: 10 žáků

Procentní podíl: 80 % dotace

## II.

Ostatní ustanovení Smlouvy nejsou tímto dodatkem dotčena a zůstávají nadále v platnosti.

## III.

Tento dodatek č. 1 se vyhotovuje ve čtyřech výtiscích s platností originálu, z nichž poskytovatel obdrží tři a příjemce jeden výtisk.

V Praze dne .....

V Praze dne .....

Za příjemce:

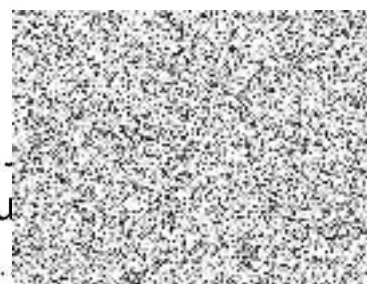
Za poskytovatele:

Petra  
Málková



.....  
Petra Málková  
ředitelka školy

Bc. Jan  
Chuchler



.....  
Bc. Jan Chuchler  
vedoucí Odboru školství  
Krajského úřadu Středočeského kraje  
(pověřen zastupováním)