

**KUPNÍ SMLOUVA KS\_ZT\_2021\_00167**

uzavřená ve smyslu ust. § 2079 a násl. zák. č. 89/2012 Sb., občanský zákoník,  
ve znění pozdějších předpisů (dále jen „občanský zákoník“)

**Lesy České republiky, s.p.**

se sídlem Přemyslova 1106/19, Nový Hradec Králové, 500 08 Hradec Králové

IČO: 421 96 451

DIČ: CZ42196451

zapsaný v obchodním rejstříku vedeném Krajským soudem v Hradci Králové, oddíl AXII,  
vložka 540

zastoupený Ing. Miroslavem Svobodou, ředitelem Lesního závodu Židlochovice, Tyršova 1,  
667 01 Židlochovice, na základě pověření ze dne 8. 7. 2019

bankovní spojení: Komerční banka, a.s. pobočka Židlochovice

číslo účtu: 18403641/0100

(dále jako „*kupující*“) na straně jedné

a

**AGROTEC a. s.**

se sídlem Brněnská 74, 693 01 Hustopeče

IČO: 00544957

DIČ: CZ00544957

zapsaná v obchodním rejstříku vedeném Krajským soudem v Brně, oddíl B, vložka 138

zastoupená: [REDACTED], vedoucí prodeje

Bankovní spojení: Česká spořitelna, a. s. Brno-město, číslo účtu: 994404-0240964001/0800

(dále jako „*prodávající*“) na straně druhé

(prodávající a kupující dále též společně jako „*smluvní strany*“ a každý jednotlivě jako „*smluvní strana*“)

uzavírají níže uvedeného dne, měsíce a roku tuto kupní smlouvu (dále jen „*smlouva*“):

**I.****Předmět smlouvy**

1. Předmětem smlouvy je závazek prodávajícího dodat kupujícímu 1 ks „lis s balíkovačem“, značky a typu New Holland RB 125 a Pronar Z245 schváleného ve smyslu zákona č. 56/2001 Sb., o podmínkách provozu vozidel na pozemních komunikacích a o změně zákona č. 168/1999 Sb., o pojištění odpovědnosti za škodu způsobenou provozem vozidla a o změně některých souvisejících zákonů (zákon o pojištění odpovědnosti z provozu vozidla), ve znění

zákona č. 307/1999 Sb., ve znění pozdějších předpisů, pro provoz na pozemních komunikacích v České republice, s technickými parametry a ve výbavě uvedenými v příloze této smlouvy, nebo po vzájemné písemné dohodě, pro kupujícího výhodnějšími (dále jen „**lis s balíkovačem**“).

2. Prodávající se touto smlouvou zavazuje odevzdat lis s balíkovačem kupujícímu a převést na něj vlastnické právo, jakož i ke všem jeho součástem a příslušenství a dále poskytnout kupujícímu další související plnění, a to v rozsahu a za podmínek stanovených touto smlouvou.
3. Kupující se zavazuje řádně dodaný lis s balíkovačem převzít a zaplatit za něj, jakož i za ostatní dle této smlouvy řádně poskytnutá plnění, dohodnutou kupní cenu.
4. Lis s balíkovačem musí být opatřen:
  - a) Povinnou výbavou dle § 32 vyhlášky 341/2002 Sb., o schvalování technické způsobilosti a o technických podmínkách provozu vozidel na pozemních komunikacích, ve znění účinném ke dni dodání lisu s balíkovačem.
  - b) Řádně namontovanou výbavou dle přílohy č. 1 této smlouvy.
  - c) Plně doplněný provozními kapalinami.
5. Součástí závazku prodávajícího dle této smlouvy je rovněž seznámení kupujícím určených osob s lisem a balíkovačem v rozsahu nezbytném pro jeho řádné ovládní.
6. Současně s lisem a balíkovačem musí být kupujícímu prodávajícím předán rovněž technický průkaz lisu s balíkovačem, katalog náhradních dílů v českém jazyce a český návod k obsluze a údržbě lisu s balíkovačem.

## II.

### Kupní cena

1. Prodávající prodává kupujícímu výše specifikovaný lis s balíkovačem za ujednanou kupní cenu ve výši **1.198.000,- Kč (slovy: jedenmillionstodevadesátosmtisíc korun českých) bez DPH**. Kupní cena byla stanovena na základě nabídky učiněné prodávajícím.
2. K dohodnuté kupní ceně lisu s balíkovačem bude připočítána DPH dle příslušných právních předpisů.
3. Kupující tímto předmět koupě od prodávajícího za tuto kupní cenu kupuje do svého vlastnictví, a to s veškerými součástmi a příslušenstvím.
4. Kupní cena obsahuje ocenění všech položek nutných k řádnému splnění všech závazků prodávajícího dle této smlouvy, včetně garančních prohlídek a dodávek materiálu a služeb předepsaných výrobcem/prodavajícím po dobu trvání záruky, jakož i veškerých nutných nákladů s tím spojených. Prodávající není oprávněn účtovat žádné další částky v souvislosti s plněním této smlouvy.

## III.

### Dodací podmínky

1. Lis s balíkovačem dodá prodávající kupujícímu na adresu Lesy České republiky, s.p., Lesní závod Židlochovice, Tyršova 1, 667 01 nejpozději do čtyř měsíců od podpisu této smlouvy

- oběma smluvními stranami. Pouze v případě vzájemné písemné dohody prodávajícího s kupujícím může být místo dodání změněno.
2. Prodávající je povinen vyzrozumět kupujícího o zamýšleném předání lisu s balíkovačem nejméně 7 pracovních dnů předem, s uvedením data a předpokládané doby předání, aby byl kupující schopen poskytnout mu potřebnou součinnost.
  3. Veškeré náklady spojené s dodáním lisu s balíkovačem do místa plnění jsou již zahrnuty v níže ujednané ceně a to včetně nákladů na dopravu.
  4. O předání a převzetí lisu s balíkovačem bude pořízen předávací protokol s uvedením výrobního čísla lisu a balíkovače, datovaný a podepsaný oprávněnými zástupci obou smluvních stran.
  5. Kupující je oprávněn odmítnout převzetí lisu s balíkovačem, pokud tento nesplňuje podmínky ujednané dle této smlouvy, zejména pokud nebyl dodán ve sjednaném druhu, množství, jakosti či čase, popř. bez součástí a příslušenství dle této smlouvy.
  6. Kupující se stává výlučným vlastníkem lisu s balíkovačem v okamžiku jeho předání a převzetí

#### IV.

##### **Platební ujednání**

1. Kupní cenu za lis s balíkovačem řádně dodaný kupujícímu dle této smlouvy uhradí kupující prodávajícímu na základě daňového dokladu (faktury), řádně vystaveného prodávajícím. Prodávající fakturu vystaví po předání lisu s balíkovačem, jehož kupní cena je účtována kupujícímu v stanoveném místě plnění, stvrzené podpisem předávajícího protokolu oprávněnými zástupci obou smluvních stran. Splatnost faktury je 21 dnů ode dne doručení kupujícímu.
2. Faktura musí obsahovat náležitosti daňového dokladu dle ustanovení příslušného právního předpisu (zejména zákona č. 235/2004 Sb. o dani z přidané hodnoty, v účinném znění). Přílohou faktury bude kopie předávacího protokolu s náležitostmi dle čl. II. odst.4 této smlouvy, stvrzující předání lisu s balíkovačem. V případě, že faktura nebude odpovídat požadavkům příslušných právních předpisů anebo této smlouvy, je kupující oprávněn zaslat ji ve lhůtě splatnosti bez proplacení zpět prodávajícímu, aniž by se dostal do prodlení s platbou. Lhůta splatnosti počíná běžet od doručení bezvadného dokladu kupujícímu.
3. Úhrada kupní ceny bude provedena v české měně. Za den uskutečnění zdanitelného plnění je považován den podpisu předávacího protokolu oběma smluvními stranami.
4. Faktura se považuje za včas uhrazenou, pokud je fakturovaná částka nejpozději v den splatnosti odepsána z účtu kupujícího ve prospěch účtu prodávajícího.
5. Kupující nebude poskytovat zálohu na kupní cenu.
6. Stane-li se prodávající nespolehlivým plátcem ve smyslu § 106 a zák. č. 235/2004 Sb., o dani z přidané hodnoty, ve znění pozdějších předpisů (zákon o DPH), je povinen neprodleně o tomto písemně informovat kupujícího.
7. Bude-li prodávající ke dni poskytnutí zdanitelného plnění veden jako nespolehlivý plátcem ve smyslu § 106 a zákona o DPH, je kupující oprávněn část ceny odpovídající dani z přidané

hodnoty uhradit přímo na účet správce daně v souladu s ust. § 109 a zákona o DPH. Prodávající obdrží pouze cenu předmětu koupě bez DPH.

## V.

### Záruka

Prodávající poskytuje kupujícímu na dodaný lis s balíkovačem, včetně všech jeho součástí a příslušenství, záruku za jakost a o době trvání stanovené výrobcem lisu s balíkovačem, minimálně však vždy 24 měsíců. Záruční doba počíná běžet od řádného předání lisu s balíkovačem kupujícímu.

## VI.

### Uplatnění práv z vad – reklamace v záruční době

1. Oznamovat vady a uplatňovat práva z odpovědnosti na ně (reklamace) bude kupující u prodávajícího písemně. Písemná forma je zachována rovněž při použití elektronické pošty (e-mailu)
2. Veškeré náhradní díly dodávané k lisu s balíkovačem prodávajícím nebo s jeho souhlasem třetí osobou anebo jimi v tomto lisu s balíkovačem použité při provádění servisních či opravárenských prací musí být nové a originální (od výrobce lisu s balíkovačem) pokud se smluvní strany nedohodnou jinak.

## VII.

### Sankční ujednání

1. V případě prodlení prodávajícího s předáním lisu s balíkovačem kupujícímu v stanoveném místě plnění se prodávající zavazuje zaplatit kupujícímu smluvní pokutu ve výši 0,1 % z kupní ceny lisu s balíkovačem bez DPH dle článku III. této smlouvy, a to za každý i za započatý den prodlení.
2. V případě prodlení prodávajícího s odstraněním vady nebo vyřízením reklamace dle čl. VI. této smlouvy se prodávající zavazuje zaplatit kupujícímu smluvní pokutu ve výši 5 000 Kč za každý i za započatý den prodlení. Tuto smluvní pokutu prodávající není povinen kupujícímu uhradit v případě, že místo platby této pokuty poskytne kupujícímu k plnému užívání náhradní lis s balíkovačem zcela srovnatelný s tím, na němž se vyskytla vada, přičemž poskytnutím náhradního lisu s balíkovačem kupující neztrácí právo na uhrazení této smluvní pokuty za počet dní, kdy kupující nemohl tohoto náhradního lisu s balíkovačem plně užívat z důvodu na straně prodávajícího.
3. V případě porušení povinnosti dle čl. VII. odst. 2 této smlouvy se prodávající zavazuje zaplatit kupujícímu smluvní pokutu ve výši 20 000 Kč za každý takový jednotlivý případ. Současně je prodávající povinen vyměnit neoriginální díl za originální na své náklady.
4. V případě, že nedojde k řádnému a úplnému poskytnutí servisních (garančních) služeb v souladu s touto smlouvou, zavazuje se prodávající zaplatit kupujícímu smluvní pokutu ve výši 100% ceny těchto služeb.
5. Smluvní strany prohlašují, že sjednaná výše smluvních pokut je přiměřená významu zajištěné právní povinnosti.

6. Úhradou ani uplatněním smluvní pokuty není omezeno ani jinak dotčeno právo na náhradu škody vzniklé v příčinné souvislosti s porušením povinností, na které se smluvní pokuta vztahuje. Vedle zaplacení smluvní pokuty dle předchozí věty je povinná smluvní strana povinna rovněž nahradit oprávněné smluvní straně škodu, která jí vznikla v důsledku porušení povinnosti, jejíž splnění bylo zajištěno smluvní pokutou. Ustanovení § 2050 občanského zákoníku se nepoužije.
7. Smluvní pokuty mohou být kombinovány (tzn., že uplatnění jedné smluvní pokuty nevylučuje souběžné uplatnění jakékoliv jiné smluvní pokuty)
8. Smluvní pokuta je splatná do 21 dní od doručení písemného oznámení o jejím uplatnění druhé smluvní straně, nestanoví-li tato smlouva jinak.
9. Prodávající není povinen platit smluvní pokutu v případě, že mu ve splnění povinnosti, zajištěném smluvní pokutou, zabránila okolnost vylučující odpovědnost ve smyslu § 2913 odst. 2 občanského zákoníku. Překážka vzniklá z osobních poměrů prodávajícího nebo vzniklá až v době, kdy byl prodávající s plněním smlouvené povinnosti v prodlení, ani překážka, kterou byl prodávající povinen podle smlouvy či obecně závazného právního předpisu překonat, ho však povinnosti platit smluvní pokutu nezproští.
10. Pro případ prodlení se splněním peněžitého závazku dle této smlouvy se obě smluvní strany dohodly na úroku z prodlení ve výši 0,05 % z dlužné částky za každý i započatý den prodlení až do úplného zaplacení.

### VIII.

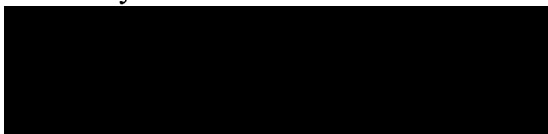
#### Výpověď a odstoupení od smlouvy

1. Tuto smlouvu není možné vypovědět.
2. Kupující i prodávající jsou oprávněni od této smlouvy odstoupit v případech a za podmínek stanovených občanským zákoníkem.
3. Kupující je oprávněn odstoupit od této smlouvy rovněž v případě, pokud je prodávající v prodlení s předáním lisu s balíčkovou kupujícímu více než 30 dní.
4. Prodávající je oprávněn odstoupit od této smlouvy rovněž v případě, pokud je kupující v prodlení s úhradou kupní ceny prodávajícímu více než 30 dní.
5. V případě odstoupení od této smlouvy jsou smluvní strany povinny vypořádat své vzájemné závazky a pohledávky vyplývající z této smlouvy do 30 dnů od právních účinků odstoupení.

### IX.

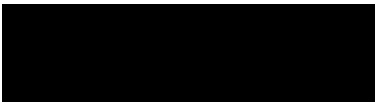
#### Komunikace mezi smluvními stranami

1. Osoba oprávněná jednat za kupujícího v technických záležitostech týkajících se této smlouvy:



2. Osoba oprávněná jednat za prodávajícího v technických záležitostech týkajících se této smlouvy:



- 
3. Přijetí zpráv zaslaných jednou smluvní stranou prostřednictvím e-mailu musí být potvrzeno druhou smluvní stranou e-mailem do 24 hod od přijetí.
  4. Zprávy zasílané e-mailem budou adresovány na kontaktní údaje oprávněných osob smluvních stran. Takto lze doručovat korespondenci v technických záležitostech plnění této smlouvy, jakož i v záležitostech, u nichž to výslovně připouští tahle smlouva.
  5. Ostatní písemná korespondence bude zasílána na adresu sídla smluvní strany, popřípadě do její datové schránky.

## X.

### **Criminal Compliance doložka**

1. Smluvní strany níže svým podpisem stvrzují, že v průběhu vyjednávání o této smlouvě vždy jednaly a postupovaly čestně a transparentně a současně se zavazují, že takto budou jednat i při plnění této smlouvy a veškerých činnostech s ní souvisejících.
2. Smluvní strany se dále zavazují vždy jednat tak a přijmout taková opatření, aby nedošlo ke vzniku důvodného podezření na spáchání trestného činu či k samotnému jeho spáchání (včetně formy úcastenství), v důsledku tedy jednat tak, aby kterákoli ze smluvních stran nemohla být přičtena odpovědnost podle zákona č. 418/2011 Sb., o trestní odpovědnosti právnických osob a řízení proti nim, ve znění pozdějších předpisů, nebo nevznikla trestní odpovědnost fyzických osob (včetně zaměstnanců) podle zákona č. 40/2009 Sb., trestní zákoník, ve znění pozdějších předpisů, případně aby nebylo zahájeno trestní stíhání proti jakékoli ze smluvních stran včetně jejich zaměstnanců podle platných a účinných právních předpisů.
3. Kupující za tímto účelem vytvořil tzv. Criminal Compliance Program Lesů České republiky, s.p. (viz [www.lesycr.cz](http://www.lesycr.cz)), a v jeho rámci přijal závazek vymezovat se proti jakémukoli protiprávnímu a neetickému jednání a nastavil postupy k prevenci a odhalování takového jednání.

## IX.

### **Závěrečná ujednání**

1. Pokud není v této smlouvě ujednáno jinak, řídí se vztahy mezi smluvními stranami právním řádem České republiky, zejména občanským zákoníkem a právními předpisy souvisejícími.
2. Tuto smlouvu lze měnit či doplňovat pouze formou písemných dodatků podepsaných oběma smluvními stranami.
3. Tato smlouva nabývá platnosti dnem jejího podpisu oběma smluvními stranami. Pokud tato smlouva podléhá povinnosti uveřejnění dle zákona č. 340/2015 Sb., o zvláštních podmínkách účinnosti některých smluv, uveřejňování těchto smluv a o registru smluv (zákon o registru smluv), ve znění pozdějších předpisů, nabývá účinnosti dnem jejího uveřejnění v souladu se zmíněným zákonem; smluvní strany pro tyto případy vyjadřují svůj souhlas s uveřejněním celého znění smlouvy včetně metadat, a to v rozsahu a způsobem

stanoveným zákonem. V ostatních případech tato smlouva nabývá účinnosti dnem jejího podpisu oběma smluvními stranami.

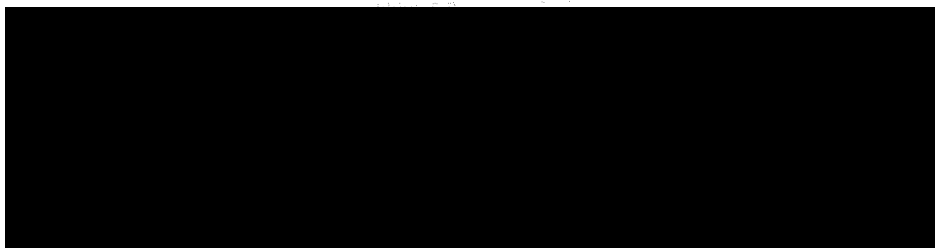
4. Tato smlouva je vyhotovena v počtu 4 stejnopisů, z nichž po 2 vyhotoveních obdrží každá ze smluvních stran.
5. Smluvní strany prohlašují, že si tuto smlouvu před jejím podpisem přečetly, jejímu obsahu rozumí a bez výhrad s ním souhlasí. Smlouva je vyjádřením jejich pravé, skutečné, svobodné a vážné vůle, na důkaz čehož níže připojují, prosty omylu, své vlastnoruční podpisy.
6. Nedílnou součástí této smlouvy jsou tyto přílohy:
  - Příloha č. 1 – Zápis o předání a převzetí lisu s balíkovačem
  - Příloha č. 2 – Technická specifikace lisu s balíkovačem

V Židlochovicích, dne 30. 8. 2021

V HUSTOPEČE, dne 26. 8. 2021

Za kupujícího

Za prodávajícího



**Ing. Miroslav Svoboda**  
ředitel Lesního závodu Židlochovice  
Lesy České republiky, s.p.

  
vedoucí prodeje  
AGROTEC a.s.

# ČESTNÉ PROHLÁŠENÍ

## Veřejná zakázka:

**Zadavatel:** Lesy České republiky, s.p.

**Zadávací řízení:** zakázka malého rozsahu na dodávky/služby - lis s balíkovacem

Dodavatel: AGROTEC a.s., IČO: 00544957, se sídlem Brněnská 12/74, 693 01 Hustopeče, tímto čestně prohlašuje, že:

- a) nebyl v zemi svého sídla v posledních 5 letech před zahájením zadávacího řízení pravomocně odsouzen pro trestný čin<sup>1</sup> nebo obdobný trestný čin podle právního řádu země sídla účastníka;
- má-li účastník statutární orgán, pak prohlašuje, že tuto podmínku splňuje zároveň též každý člen jeho statutárního orgánu a je-li členem statutárního orgánu účastníka právnická osoba, prohlašuje účastník, že tuto podmínku splňuje taktéž tato právnická osoba, každý člen jejího statutárního orgánu nebo osoba zastupující tuto právnickou osobu v statutárním orgánu účastníka;
  - je-li účastník pobočkou závodu tuzemské právnické osoby, splňují tuto podmínku osoby podle předchozího bodu a vedoucí pobočky závodu;
  - je-li účastník pobočkou závodu zahraniční právnické osoby, splňují tuto podmínku tato právnická osoba a vedoucí pobočky závodu;
- b) nemá v České republice nebo v zemi svého sídla v evidenci daní zachycen splatný daňový nedoplatek,
- c) nemá v České republice nebo v zemi svého sídla splatný nedoplatek na pojistném nebo na penále na veřejné zdravotní pojištění,
- d) nemá v České republice nebo v zemi svého sídla splatný nedoplatek na pojistném nebo na penále na sociální zabezpečení a příspěvku na státní politiku zaměstnanosti,
- e) není v likvidaci<sup>2</sup>, nebylo proti němu vydáno rozhodnutí o úpadku<sup>3</sup>, nebyla vůči němu nařízena nucená správa podle jiného právního předpisu<sup>4</sup> nebo není v obdobné situaci podle právního řádu země sídla dodavatele.

V Hustopeče

Dne 24.8.2021

Podpis osoby oprávněné zastupovat dodavatele: \_\_\_\_\_

<sup>1</sup> a) trestný čin spáchaný ve prospěch organizované zločinecké skupiny nebo trestný čin účasti na organizované zločinecké skupině,

b) trestný čin obchodování s lidmi,

c) trestné činy proti majetku [1. podvod, 2. úvěrový podvod, 3. dotační podvod, 4. podílnictví, 5. podílnictví z nedbalosti, 6. legalizace výnosů z trestné činnosti, 7. legalizace výnosů z trestné činnosti z nedbalosti],

d) tyto trestné činy hospodářské [1. zneužití informace a postavení v obchodním styku, 2. sjednání výhody při zadání veřejné zakázky, při veřejné soutěži a veřejné dražbě, 3. pletichy při zadání veřejné zakázky a při veřejné soutěži, 4. pletichy při veřejné dražbě, 5. poškození finančních zájmů Evropské unie],

e) trestné činy obecně nebezpečné,

f) trestné činy proti České republice, cizímu státu a mezinárodní organizaci,

g) tyto trestné činy proti pořádku ve věcech veřejných [1. trestné činy proti výkonu pravomoci orgánu veřejné moci a úřední osoby, 2. trestné činy úředních osob, 3. úplatkářství, 4. jiná rušení činnosti orgánu veřejné moci]

K zahlazeným odsouzením se nepřihlíží.

<sup>2</sup> § 187 občanského zákoníku.

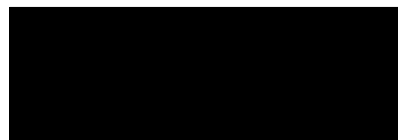
<sup>3</sup> § 136 zákona č. 182/2006 Sb., o úpadku a způsobech jeho řešení (insolvenční zákon), ve znění pozdějších předpisů.

<sup>4</sup> Například zákon č. 21/1992 Sb., o bankách, ve znění pozdějších předpisů, zákon č. 87/1995 Sb., o spořitelních a úvěrních družstvech a některých opatřeních s tím souvisejících a o doplnění zákona České národní rady č. 586/1992 Sb., o daních z příjmů, ve znění pozdějších předpisů, zákon č. 363/1999 Sb., o pojišťovnictví a o změně některých souvisejících zákonů.



**Požadované technické parametry pro lis na kulaté balíky a balíkovačku taženou**

<b>lis tažený, parametr</b>	<b>hodnota</b>	
lis pro lisování sena, slámy a senáže	ano	ANO
komora se stálým objemem	ano	ANO
ovládání lisu pomocí monitoru z kabiny	ano	ANO
závěs, oko 40 mm, stavitelný	ano	ANO
sběrací ústrojí: šířka min. 2,3 m	ano	ANO 2,3 m
rotační podávací ústrojí o průměru min. 450 mm	ano	ANO 470 mm
řezací ústrojí stacionární s noži, min 20	ano	ANO 20
nože hydr. ovládané	ano	ANO
sklopné dno-hydraulicky ovládané	ano	ANO
lisovací komora min 18 válců	ano	ANO 18
senzory plnění pravé a levé strany	ano	ANO
automatické centrální mazání všech bodů lisu	ano	ANO
automatické mazání řetězů	ano	ANO
rozměry balíku: šířka 1,20 m x průměr 1,25 m	ano	ANO
<b>ovíječka balíků tažená, parametr</b>	<b>hodnota</b>	
šířka balíků 120 až 150 cm	ano	ANO
max. průměr balíku 180 cm	ano	ANO 180 cm
max. hmotnost balíku 1100 kg	ano	ANO 1100 kg



## Předávací protokol

Název stroje: New Holland RB 125 a Pronar Z245

Dodavatel - předávající: AGROTEC a.s.  
Brněnská 74  
693 01 Hustopeče u Brna

Odběratel - přebírající:

**Lesy České republiky, s.p.**  
se sídlem Přemyslova 1106/19, Nový Hradec Králové, 500 08 Hradec Králové  
IČO: 421 96 451  
DIČ: CZ42196451

Dne: byl tento stroj dodavatelem předán a odběratelem převzat.

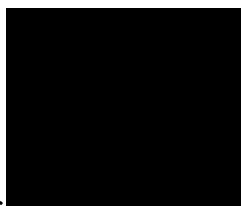
Zjištěné nedostatky: .....

.....

.....



podpis dodavatele



podpis odběratele

Č. NAB-2021-05153 v. 0

# PŘEDLOŽENÁ CENOVÁ NABÍDKA

Nabídku předkládá společnost AGROTEC a. s., se sídlem v Hustopečích, Brněnská 74, PSČ 69301, IČO 00544957, zapsaná v OR vedeném u KS v Brně, oddíl B, vložka 138. Společnost AGROTEC a.s. je členem koncernu AGROFERT.

NABÍZENÝ MODEL:

## ROLL BALER 125

VYPRACOVANÁ PRO:

**Lesy České republiky, s.p.**

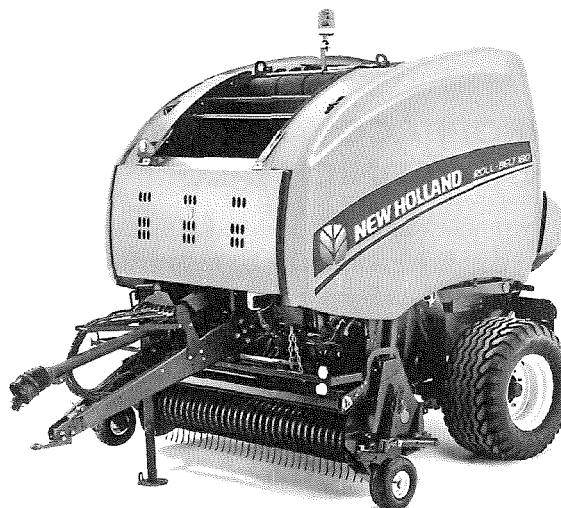
IČ: 42196451

Datum vystavení: 23.08.2021 14:20

Platnost nabídky: 31.08.2021

KONTAKTNÍ OSOBA:

**Ladislav Kalužík**



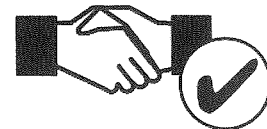
(fotografie a ilustrace v nabídce mohou obsahovat odlišné modely a jsou pouze ilustrační)

**AGROTEC**

zemědělská a stavební technika

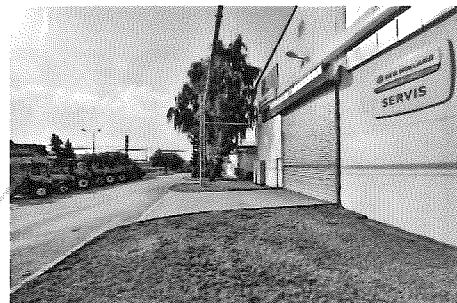


# PARTNERSTVÍ S PRVOTŘÍDNÍ PÉČÍ



## 1 STABILNÍ FIRMA

AGROTEC a.s. představuje autorizovaného prodejce zemědělské techniky New Holland, Amazone, Pichon. Svým zákazníkům nabízí nejen samotný prodej techniky, ale kompletní balíček servisní péče a dodávky náhradních dílů.



## 2 DŮRAZ NA ODBORNOST PRACOVNÍKŮ

Naše pracovníky pravidelně školíme, abychom našim zákazníkům mohli nabídnout profesionální péči. U všech prodejců, servisních techniků a finančních specialistů, klademe důraz na odbornost a profesionalitu.



## 3 SILNÉ TECHNICKÉ ZÁZEMÍ

Abychom našim zákazníkům zajistili to nejlepší servisní zázemí, každý rok investujeme značné finanční prostředky do vybavení servisních dílen, nejmodernějšího servisního vybavení a lidských zdrojů. Víme, že pouze s kvalitním a rychlým servisem můžeme dosáhnout plné spokojenosti ze strany našich zákazníků.



## 4 PROPRACOVANÁ DISTRIBUCE NÁHRADNÍCH DÍLŮ

Tým náhradních dílů usiluje každý den o to, aby požadovaný díl byl u našich zákazníků v co nejkratším čase. Díky propracované logistice a velkým skladovým zásobám jsme schopni dodat většinu dílů do druhého dne.



## 5 BALÍČEK NADSTANDARDNÍ PÉČE

Naším posláním je zajistit plnou spokojenost s našimi službami. Proto pro naše zákazníky vedle samotné péče našich prodejců a servisních techniků, jsme vytvořily oddělení finančních specialistů.



## NEW HOLLAND model RollBaler 125

Universální svinovací lis pro lisování slámy, sena a senáže se svinovací komorou se stálým objemem RollBaler s 18 lisovacími válci (202 mm průměr válce).



### Konfigurace stroje

**Ovládání lisu:** řídicí systém vázání IntelliView IV – ovládání lisu pomocí monitoru z kabiny

**Závěs:** oko 40 mm, stavitelný, spodní závěs

**Sběrací ústrojí:** šířka 2,3 m, 5 příček prstů, rotační přítlačný válec, otočná kolečka Pick upu

**Vkládání (řezání):**

RC - rotační podávací ústrojí o průměru 470 mm s řezacím ústrojím stacionárním s 20 použitelnými noži (řezanka cca 5,1 cm), ochrana dvojice pružinami, nože hydr. ovládané, sada zaslepovacích nožů.

**Sklopné dno – hydraulicky ovládané:** ochrana proti zablokování

**Lisovací komora:** 18 válců o průměru 202 mm, senzory plnění pravé a levé strany

**Vázání:** vázání do sítě (folie NENÍ možná), zásoba celkem 2 role

**Nárok na energetický prostředek** (výkon na vývod. hřídeli 540 ot.min<sup>-1</sup>):

59 kW/80 k, okruhy hydrauliky – 1 dvojitý (volba na monitoru na Pick up, nože, sklopné dno) a 1 jednocínný (lisovací komora), průtok oleje 35 l/min

**Další výbava:** automatické centrální mazání všech bodů lisu, automatické mazání řetězů při otevření zadního čela, manuální reverz

**Pneu:** 500/55x20

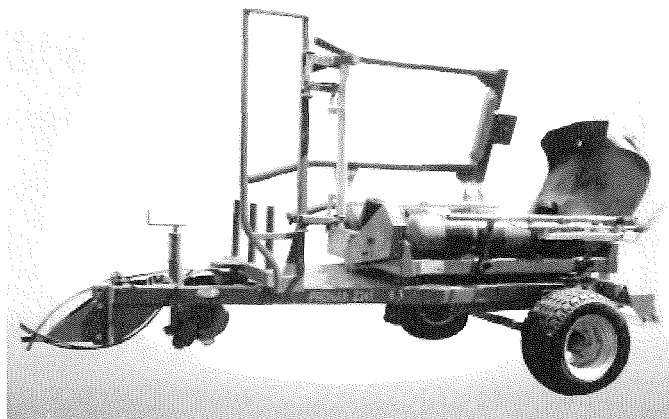
**Rozměry balíku:** šířka 1,20 m x průměr 1,25 m (objem 1,47 m<sup>3</sup>)

<b>Rozměry lisu:</b> šířka	2 740 mm
výška	2 210 mm
délka	4 130 mm
hmotnost	3 060 kg

# VÝBAVA STROJE & KONFIGURACE CENY



Ovíječka balíků PRONAR Z245



## Technické parametry a základní výbava

Hmotnost	2070	kg
Délka v transportní/pracovní poloze	4876/5560	mm
Šířka v transportní/pracovní poloze	2494/3790.	mm
Hmotnost	2665	mm
Šířka balíku	1200, 1500	mm
Max. průměr balíku	1800	mm
Max. hmotnost balíku	1100	kg
Šířka fólie	500 or 750	mm
Min. výkon traktoru	35/48	kW/HP
Požadavky na hydrauliku traktoru	1 dvojitý hydraulický okruh	
Podvozek	pevná náprava	
Pneumatiky	340/55-16	
Max. rychlost	25	km/h

# KONFIGURACE CENY



## ■ KONFIGURACE CENY (uvedené ceny jsou bez DPH):

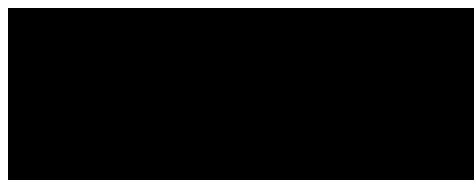
Ovíječka balíků PRONAR Z245 .....	338.000,-
LIS NEW HOLLAND RollBaler 125 .....	860.000,-
<b>NABÍZENÁ CENA CELKEM .....</b>	<b>1.198.000,-</b>

## ■ OBCHODNÍ PODMÍNKY:

Platební podmínky:.....	21 denní splatnost
Záruční doba:.....	24 měsíců
Předpokládané datum dodání techniky:.....	30.9.2021
Platnost nabídky: .....	31.08.2021

## ■ ZÁVĚR NABÍDKY

Věříme, že se naše technika stane kvalitním pomocníkem na vaší farmě. Pokud budete mít dotazy ohledně této nabídky nebo budete potřebovat další informace, prosím, využijte uvedeného telefonu nebo emailu a neváhejte mne kontaktovat.



# NAŠE AUTORIZOVANÁ SERVISNÍ STŘEDISKA

AGROTEC a.s. - Divize zemědělské  
a stavební techniky  
Brněnská 74  
693 01 Hustopeče  
DIČ: CZ0544957

**AGROTEC a. s. – středisko Hustopeče**  
Hybešova 14, 693 01 Hustopeče

**AGROTEC a. s. - středisko Svitavy**  
Pražská 920/69, 568 02 Svitavy

**AGROTEC a. s. - středisko Žďár nad Sázavou**  
Jamská 2435/30, 591 01 Žďár nad Sázavou

**AGROTEC a. s. - středisko Trnava u Třebíče**  
Trnava 224, 674 01



KONTAKTY NA REGIONÁLNÍ PRODEJCE:

**+420 800 641 111**



## ■ ZÁRUČNÍ A POZÁRUČNÍ SERVIS

Jsme si plně vědomi, že Vaše spokojenost závisí na spolehlivé a hospodárné práci pořízené techniky. Proto udržujeme servisní služby na velmi vysoké úrovni a pravidelně do našich servisů investujeme. To v sobě zahrnuje především investice do školení týmu servisních pracovníků, ale i do vybavení a servisních prostor tak, aby odpovídaly světovým standardům. Technici mají k dispozici všechny systémové nástroje výrobce pro servis a dodávky náhradních dílů, které dále doplňují vlastní pracovníci „Technického servisu“ AGROTEC a.s. Náš tým servisních pracovníků tak má k dispozici nejnovější poznatky z provozu, vývojových pracovišť a konstrukčních kanceláří, které jsou pak využívány při pravidelném servisu vašeho stroje.

## ■ PŘEDSEZÓNŇÍ PROHLÍDKY

V sezóně je každá ztracená minuta drahá. Než vyrazíte do polí, je chytré požádat o prohlídku vašeho stroje. Doporučíme Vám seznam úkonů, které bude vhodné na stroji provést, a vypracujeme nabídku se zajímavou cenou.

## ■ OPRAVY MOTORŮ

Součástí naší aktivity je provádění oprav motorů pro celé území České republiky. Pro opravy motorů jsou výhradně používány originální náhradní díly, na které výrobce poskytuje dlouhodobou zárukou. Neustále komunikujeme s výrobcem a po celou dobu životnosti stroje dostanete do námi opraveného motoru díly nejnovějších specifikací. Ročně provedeme desítky generálních oprav různých značek a typů.

## ■ PNEUSERVIS

Máme pro Vás připraven pneuservis s kompletní dodávkou pneumatik všech známých značek. Dále nabízíme kompletní kola, dvoumontáže, kultivační kola, lepení průrazů a technickou pomoc.

## ■ MĚŘENÍ VÝKONU MOTORU

Na mobilním dynamometrem