



Protože na Vaší podlaze záleží...

## **Cenová nabídka pro HZS Beroun**



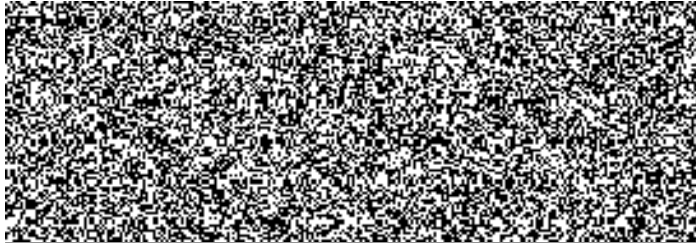
 **ATEMIT**®  
průmyslové podlahy

## **Cenová nabídka pro:**

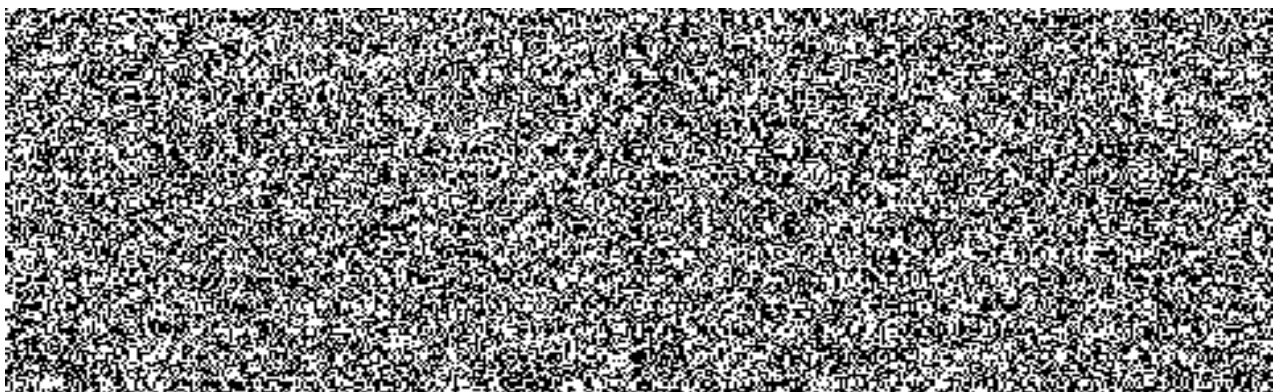
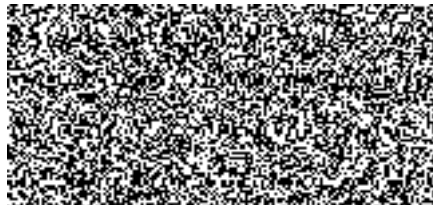
**Hasičský záchranný sbor Středočeského kraje**

Pod Studánkou 1258

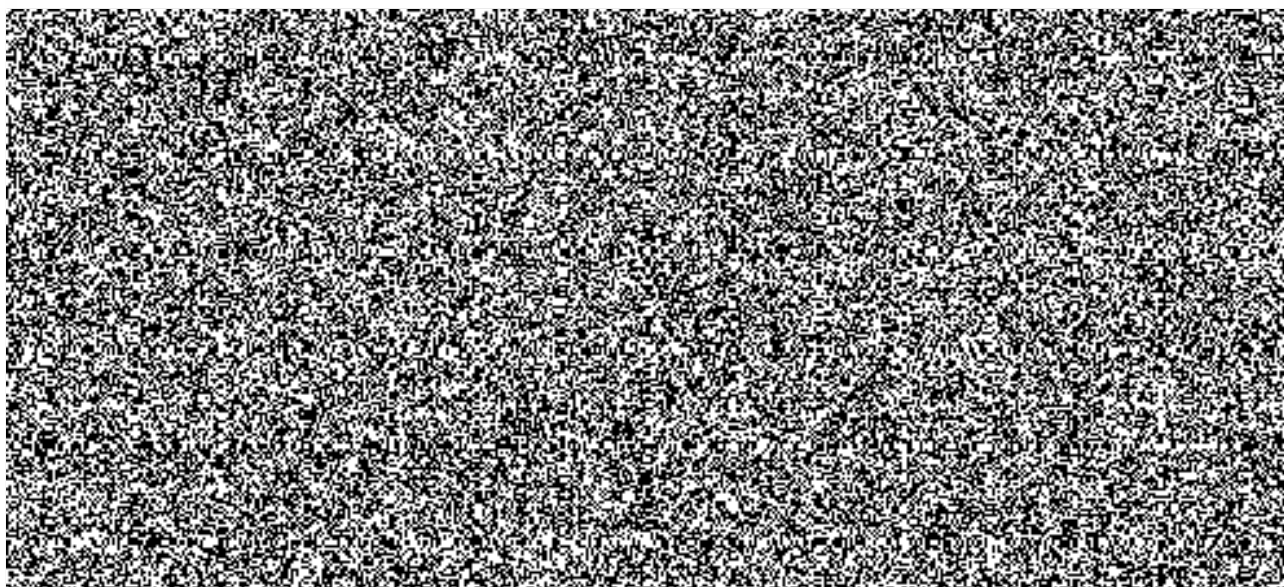
266 01 Beroun



## **Nabídku zpracoval:**



**Cenová nabídka č.: HZS Beroun, garáže1.1.docx**  
**Akce: Rekonstrukce podlah v garážích**



**Naším cílem je přinést zákazníkovi:**

**1 optimální řešení**

Předkládaná nabídka je procesem hledání optimálního řešení. Proto se na nás neváhejte obrátit, pokud Vám cokoliv není jasné nebo srozumitelné. Materiál i práci dodáváme pod jednou smlouvou a pod jednou zárukou. Vždy tedy máte jednoho partnera od návrhu až po realizaci podlahy, včetně záručního i pozáručního servisu.

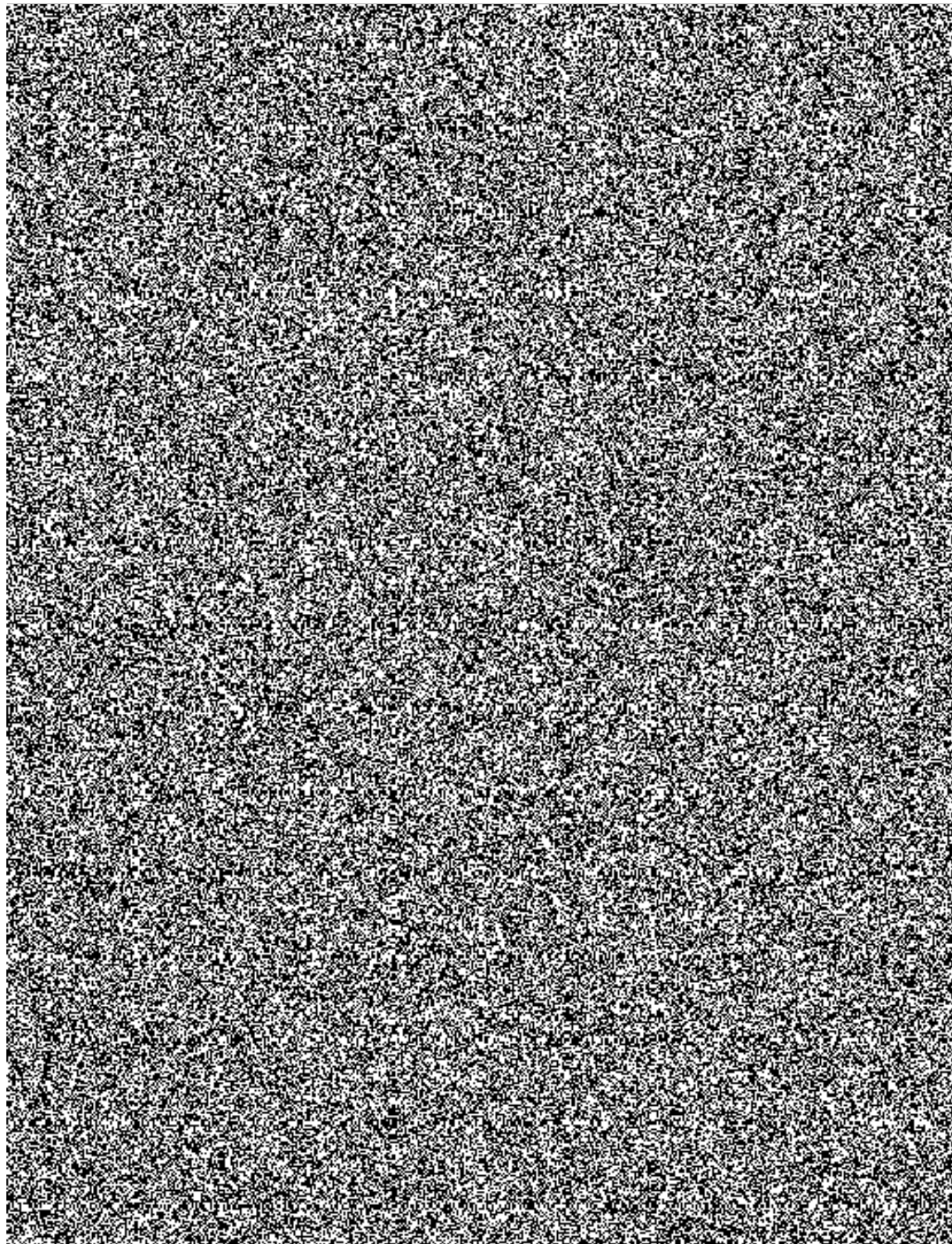
**2 podlahu jako plně funkční celek**

Kvalitní podlahu chápeme jako funkční celek podlahového systému, všech návazných a doplňkových prvků, jako jsou fabiony, vpusti, kanálky, kolejnice, zápachové uzávěry, dilatace, dopravní značení, a také ukončení podlah a návaznosti na okolní plochy.

**3 dlouhodobý a efektivní výsledek**

Odstávka provozu, případně její opakování, může mít negativní dopad na chod Vaší společnosti. Proto pro Vás hledáme dlouhodobá a efektivní řešení, s důrazem na maximalizaci přidané hodnoty a minimalizaci omezení Vašeho provozu.

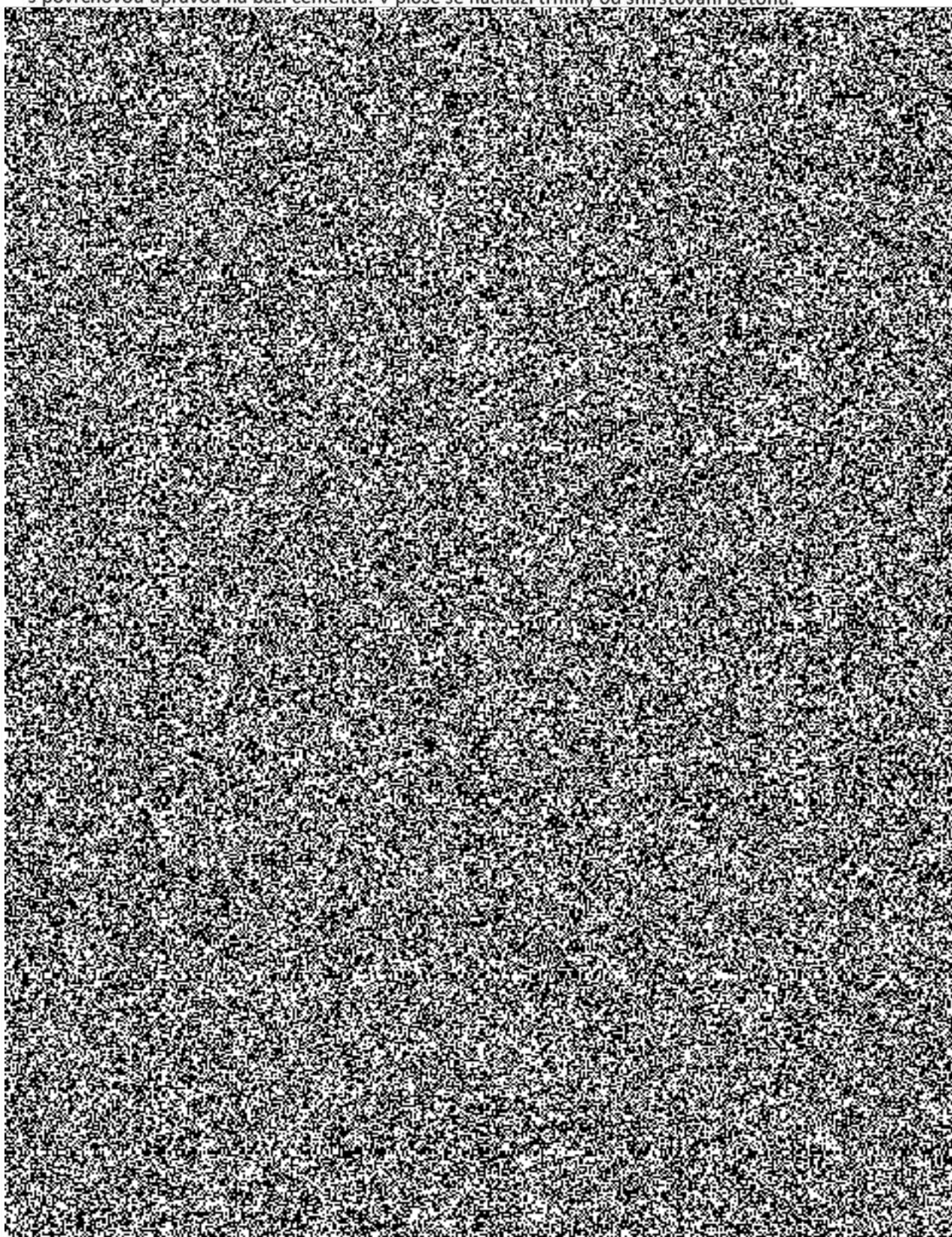
**Naše reference:**

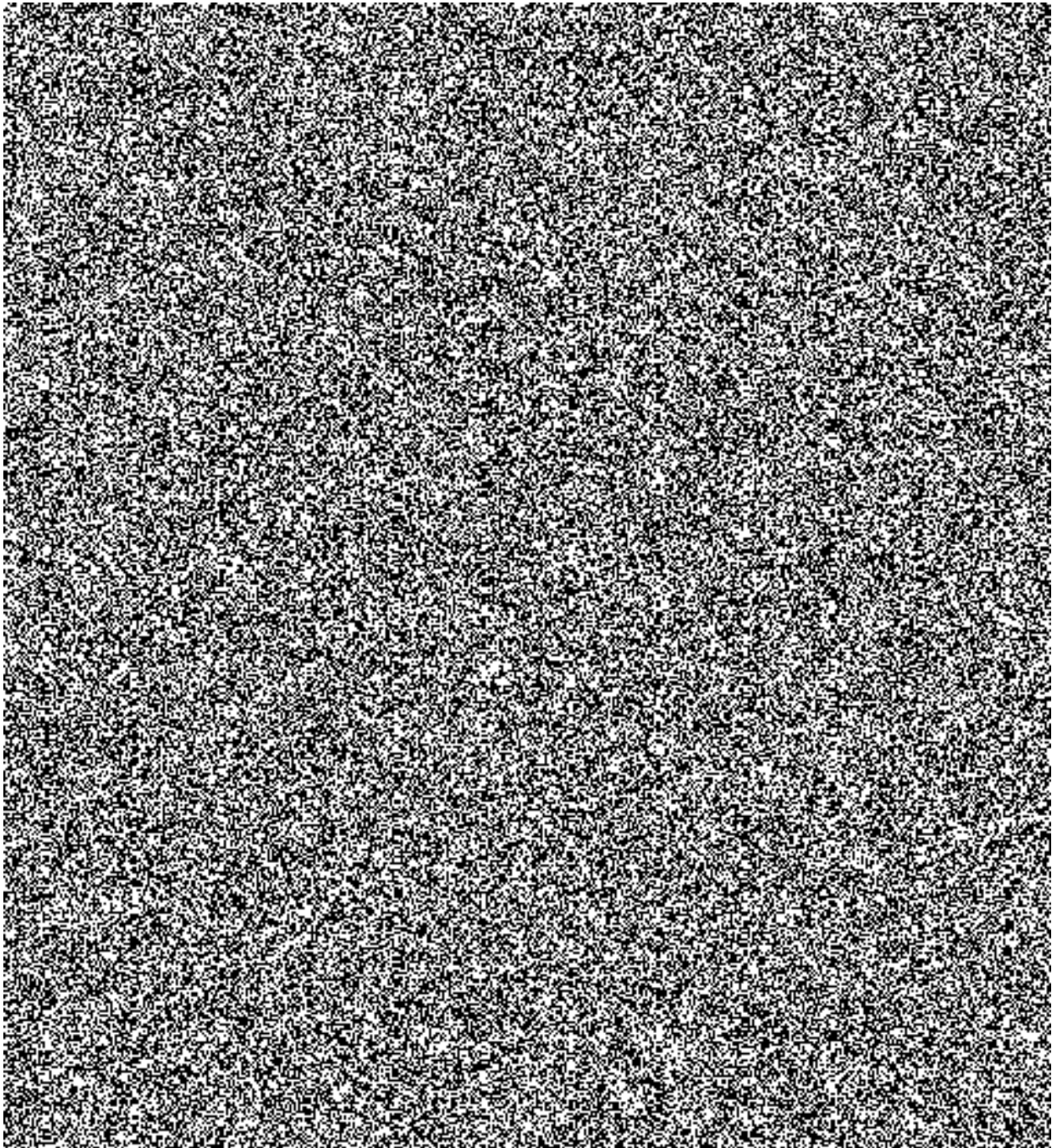


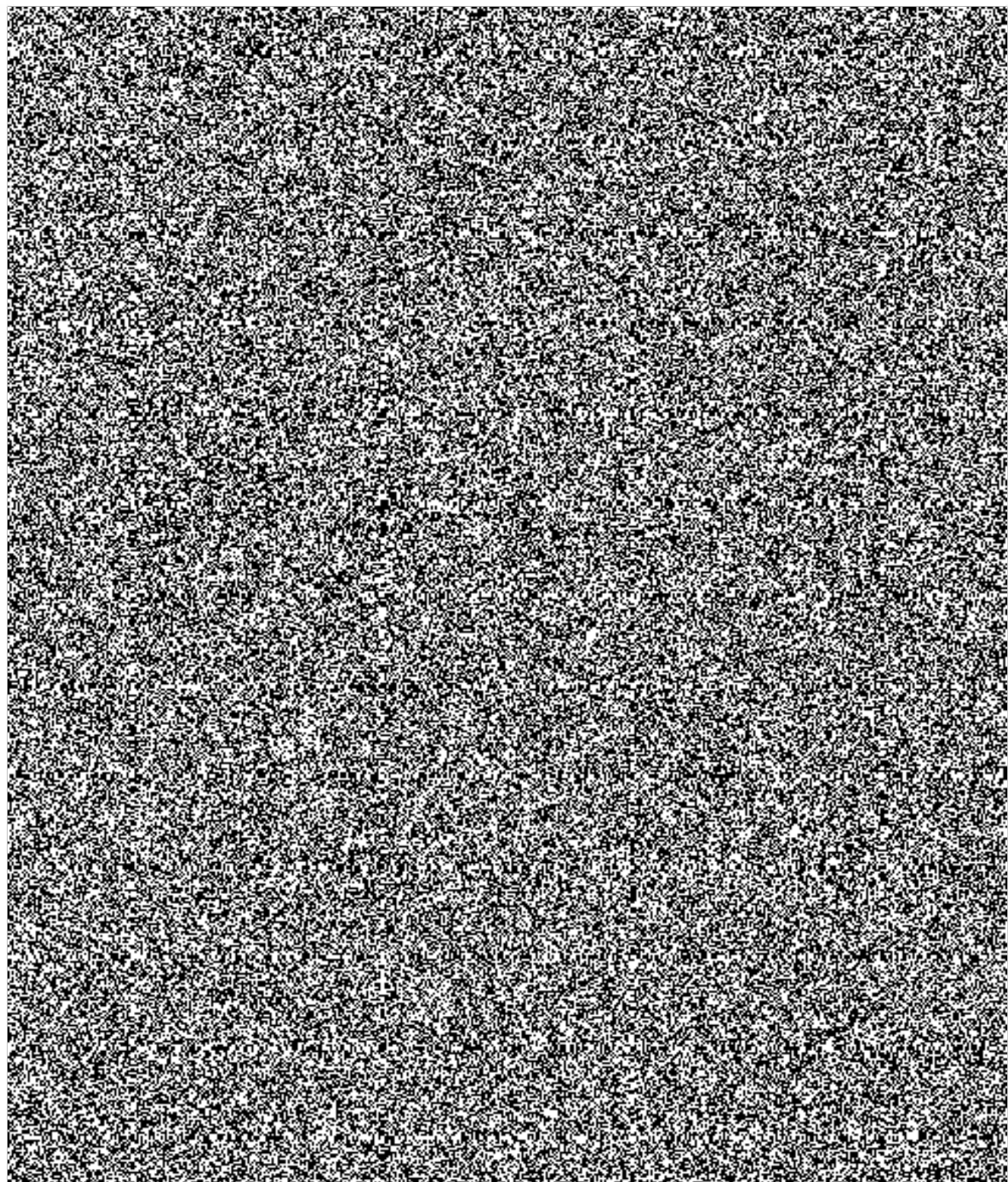
### **A. Stávající stav:**

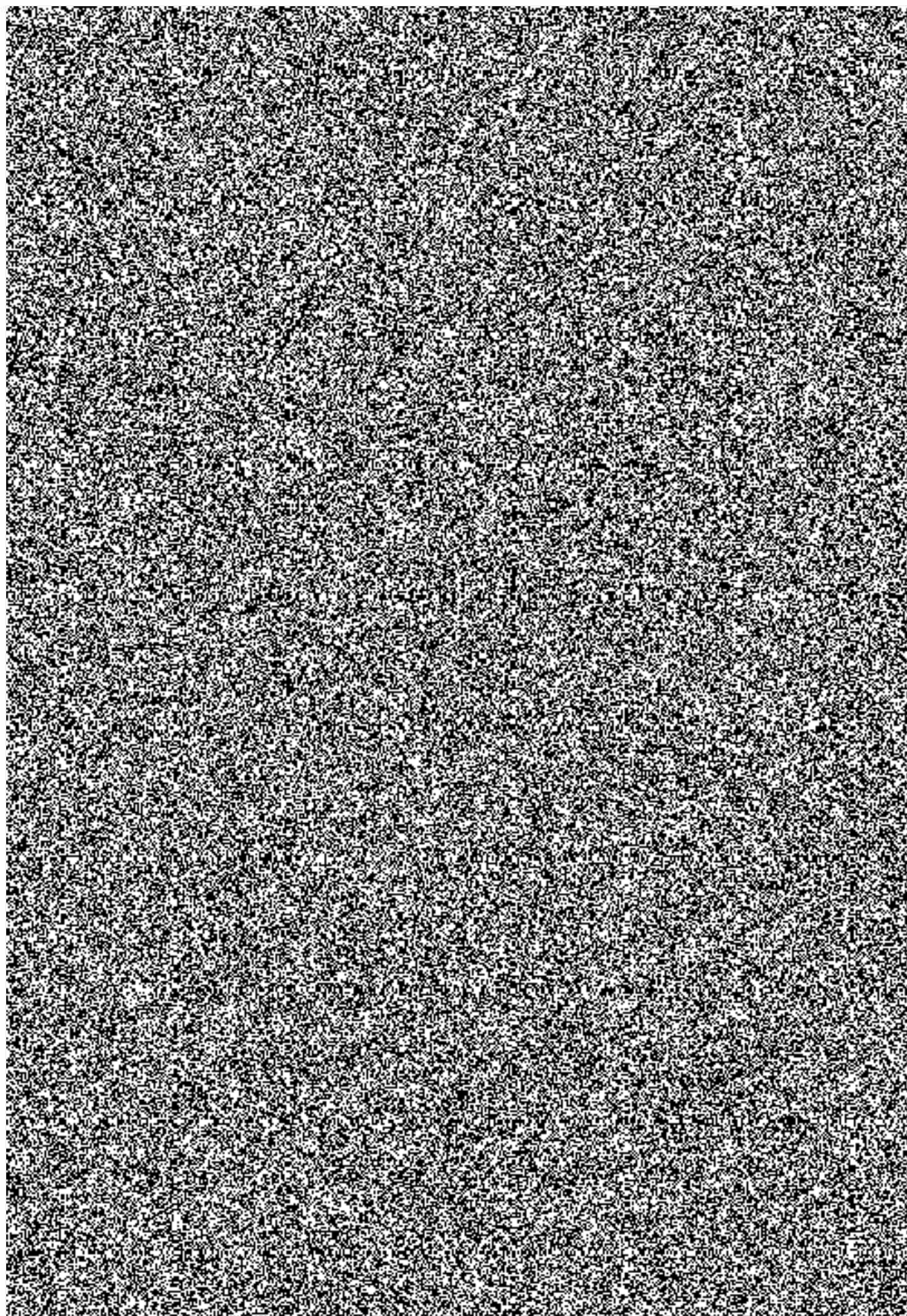
---

Jedná se o stávající garáže pro hasičskou techniku ve stanici Beroun. Stávající podlaha je betonová s povrchovou úpravou na bázi cementu. V ploše se nachází trhliny od smršťování betonu.

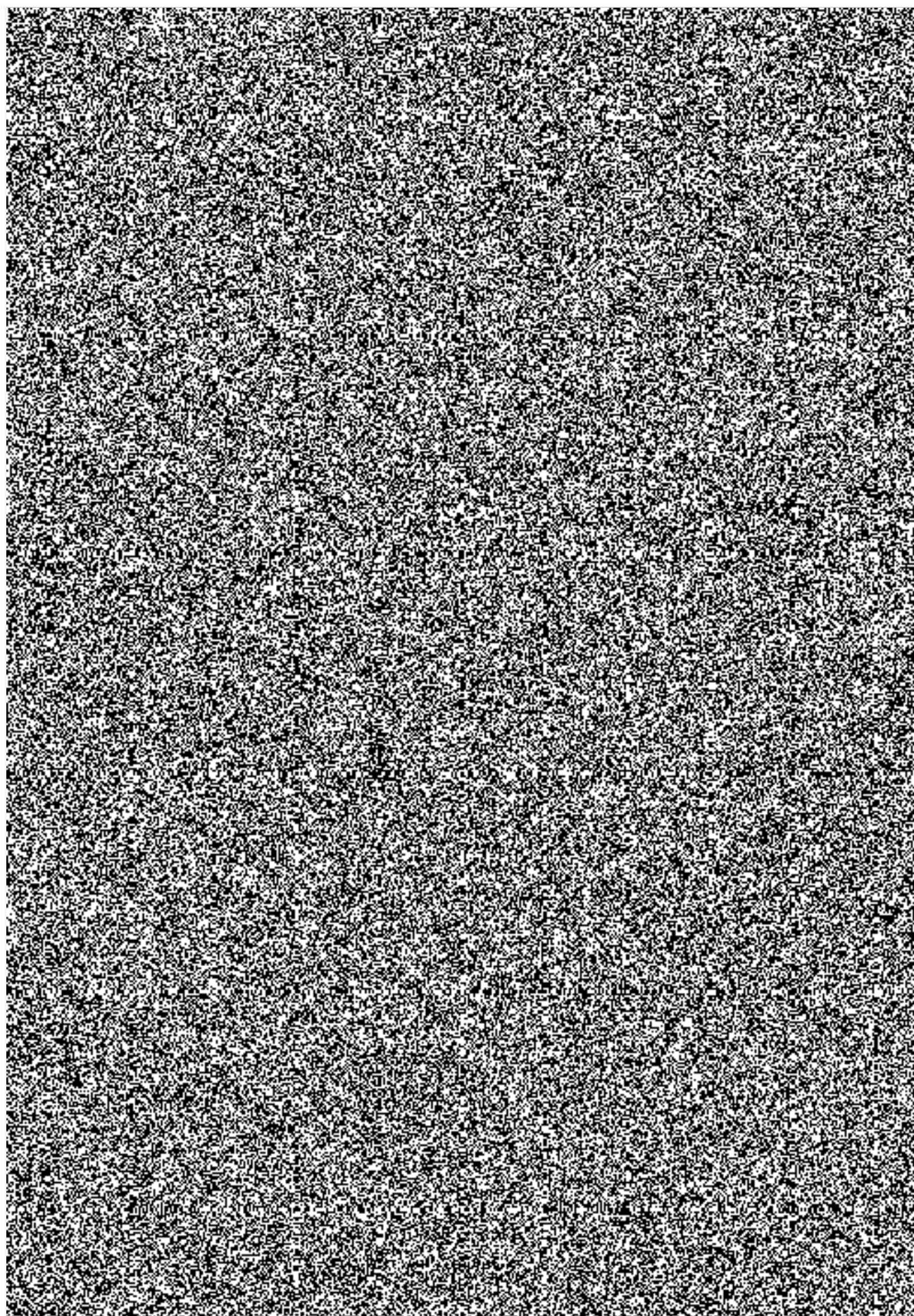






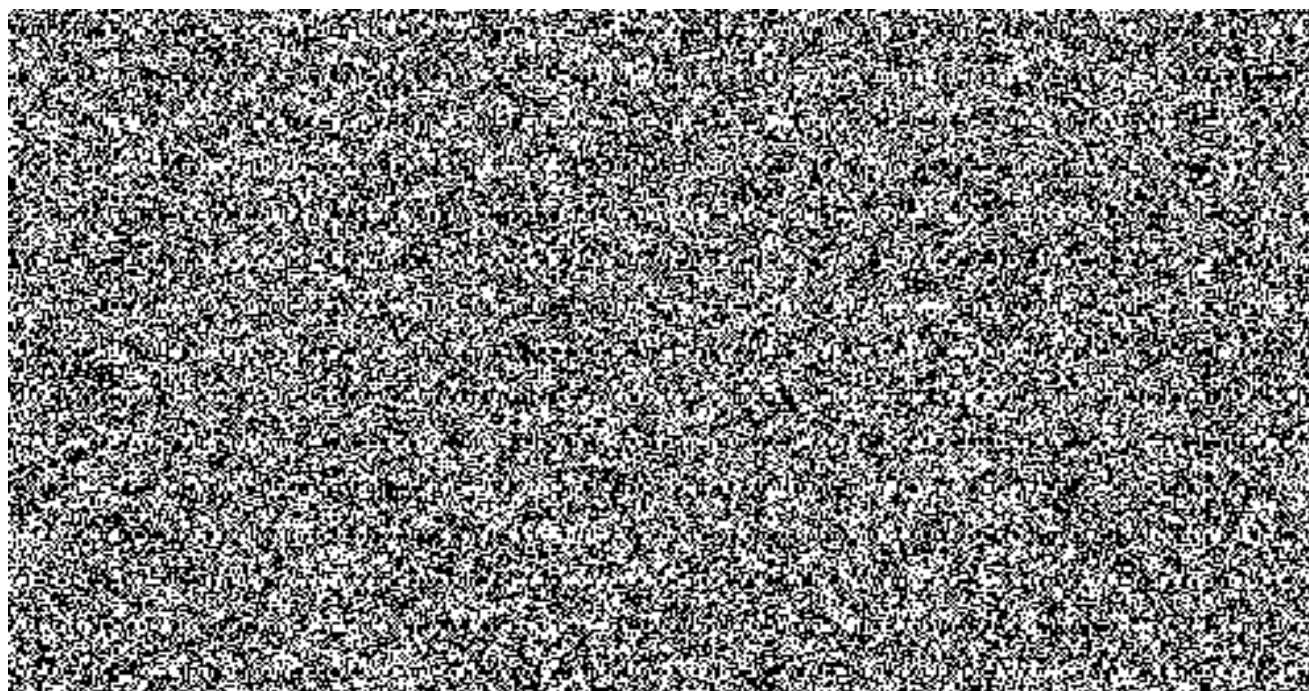


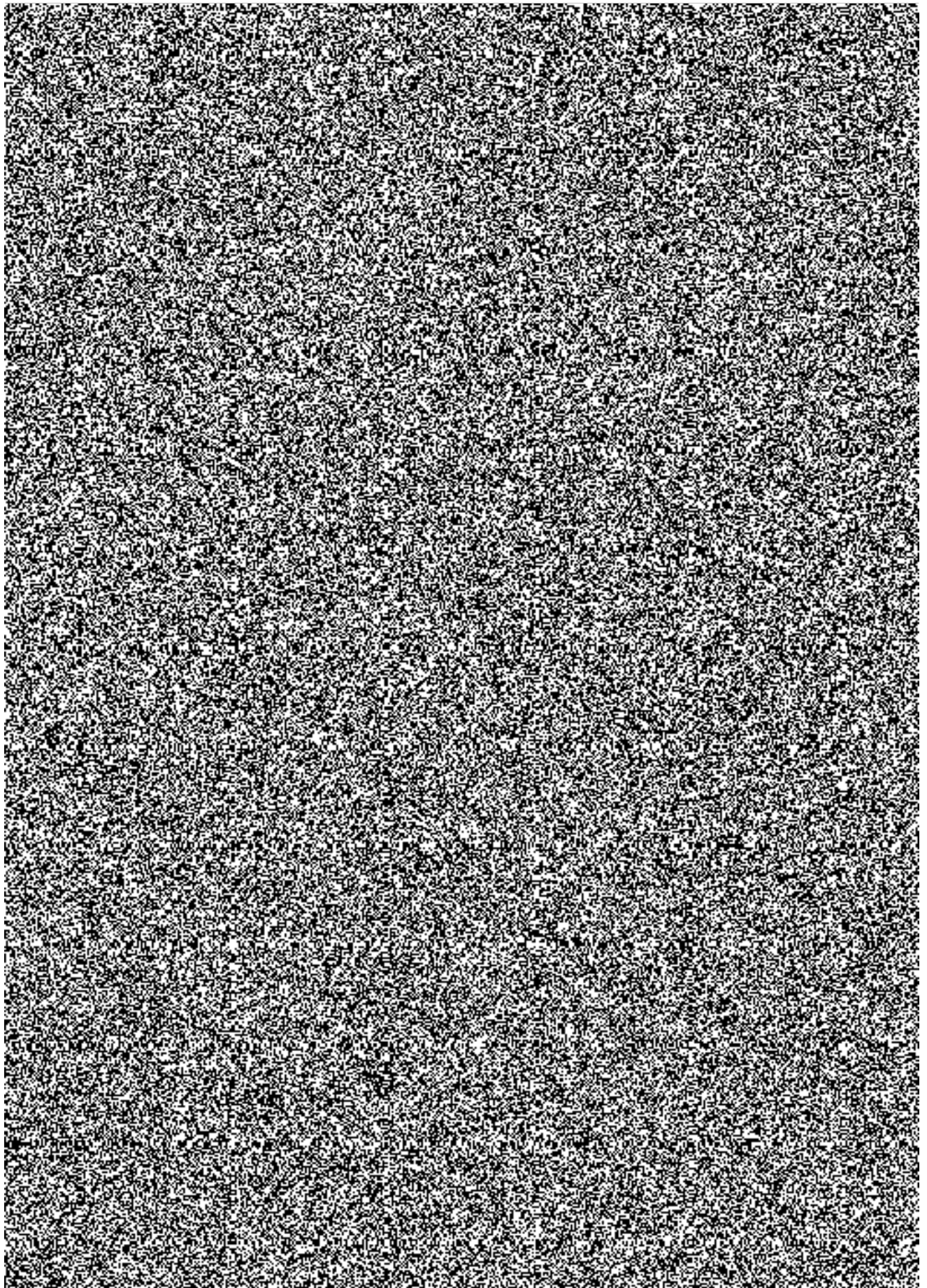




**C. Cenová nabídka:**

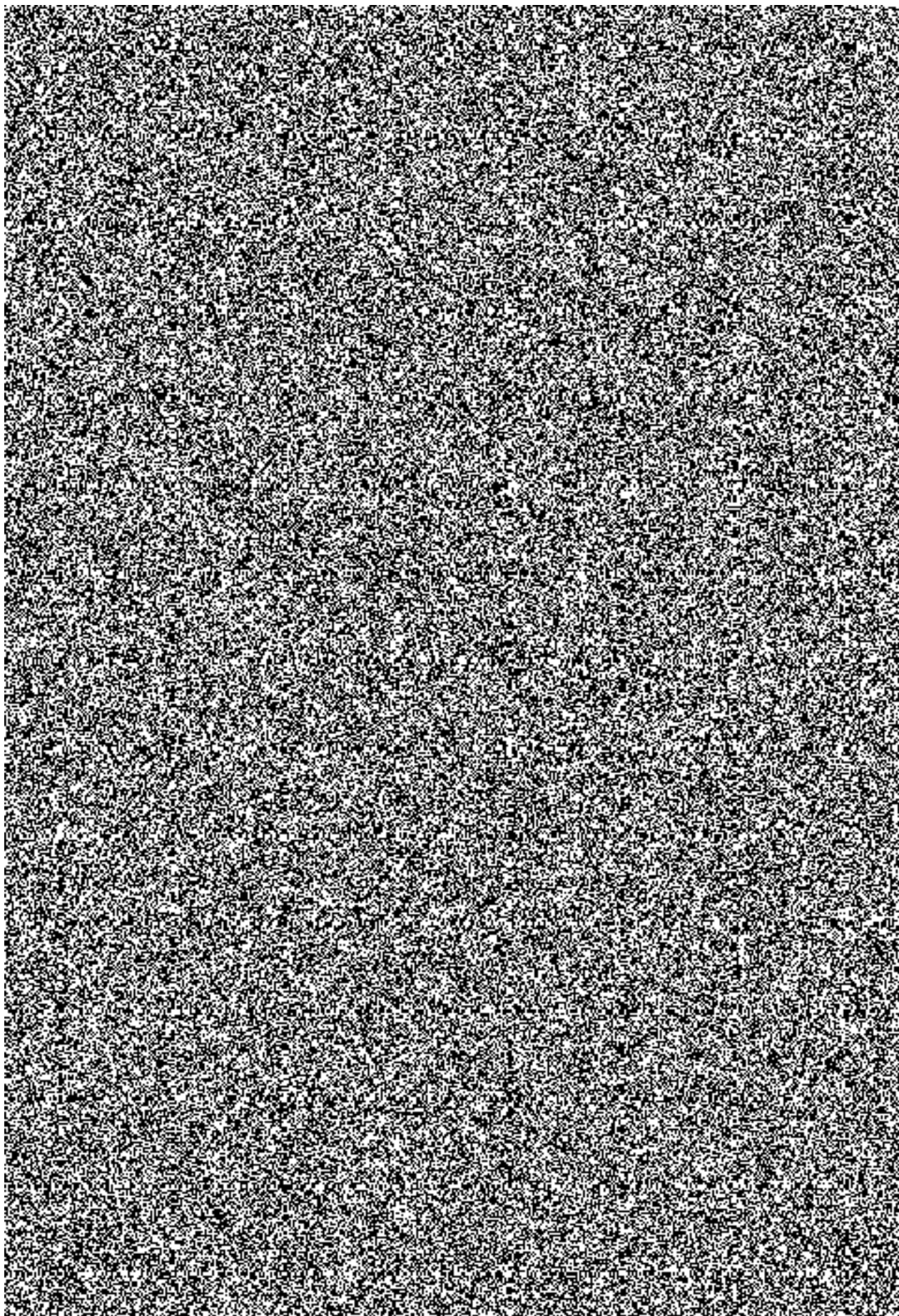
HZS Beroun, garáže					
Č.P.	POPIS POLOŽKY	MJ	počet MJ	CENA/MJ (Kč)	CENA BEZ DPH (Kč)
1	Celoplošná příprava podkladu frézováním	m <sup>2</sup>	556	163	90 628 Kč
2	Ozámkování - napojení nové podlahy na stávající dveře, vrata, energokanály	bm	181	289	52 309 Kč
3	Ruční dopracování okrajů	bm	122	45	5 490 Kč
4	Vysátí podkladu, úklid	m <sup>2</sup>	556	6	3 336 Kč
5	Kontejner na odpad, likvidace odpadu (dle počtu etap)	ks	2	4 500	9 000 Kč
6	Vyplnění výtluků a dalších nerovností epoxidbetonovou vyrovnávkou, odhad 2 % plochy, hloubka výtluků cca 50 mm, vyplnění míst po vybouraných pásovinách ve vratech (reálná spotřeba bude odsouhlasena investorem ve stavebním deníku)	kg	1 220	45	54 900 Kč
7	Sanace trhlin technologií FH30 = skelnoláknitá tkanina prolitá čirou epoxidovou pryskyřicí, odhad trhlin na 30 % plochy (reálná spotřeba bude odsouhlasena investorem ve stavebním deníku)	bm	170	457	77 690 Kč
8	Odřezání spodního profilu vrat	bm	24	186	4 464 Kč
9	Osazení pásovin 50/5 mm z černého železa na hranu vrat - dovyztužení proti olamování hrany	bm	24	620	14 880 Kč
10	Systém AteMIT EP1: 5-6 mm silný strojně hlazený epoxidbetonový systém s dvouvrstevným nátěrem a nastavitelným protiskluzem	m <sup>2</sup>	556	1 157	643 292 Kč
11	Aplikace hygienického fabionu z epoxidové plastmalty s dvouvrstevným epoxidovým nátěrem, výška 55 mm	bm	98	471	46 158 Kč
12	Realizace vodorovného dopravního značení - opáskování a dvouvrstvý nátěr lajn v barvě dle investora	bm	350	126	44 100 Kč
<b>CELKEM BEZ DPH</b>					<b>1 018 247 Kč</b>

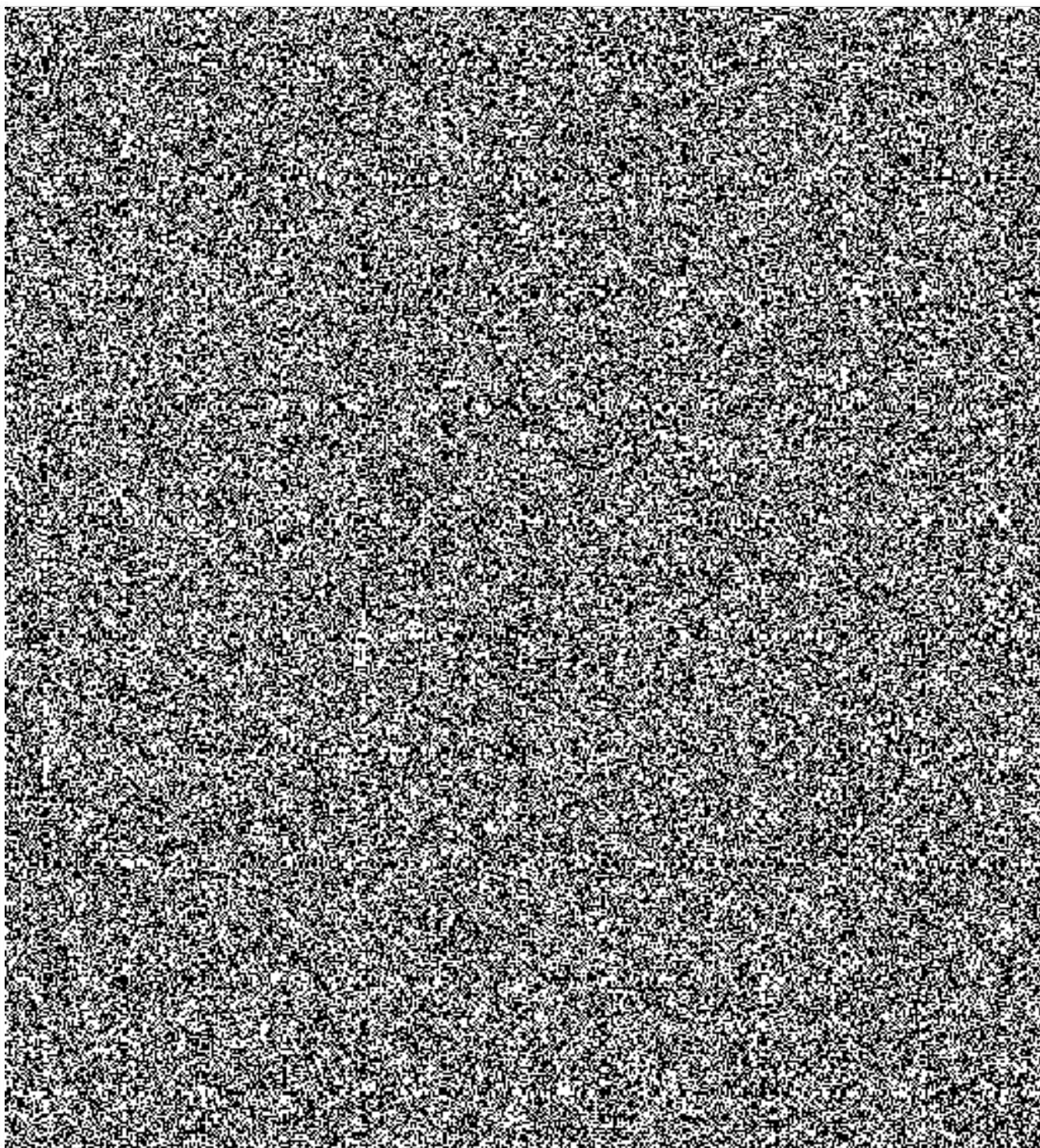




**ATEMIT®**  
průmyslové podlahy

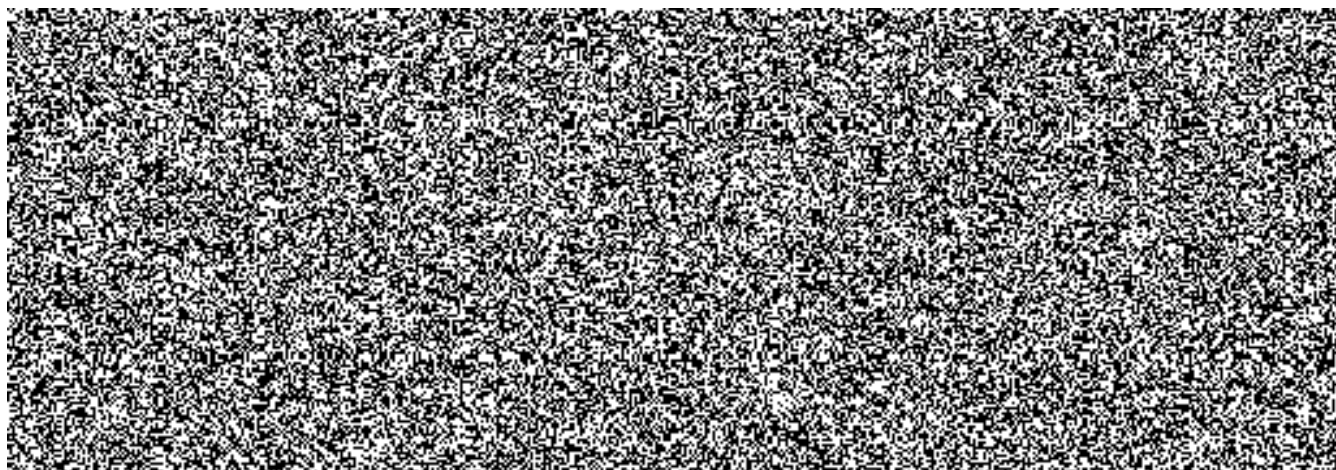
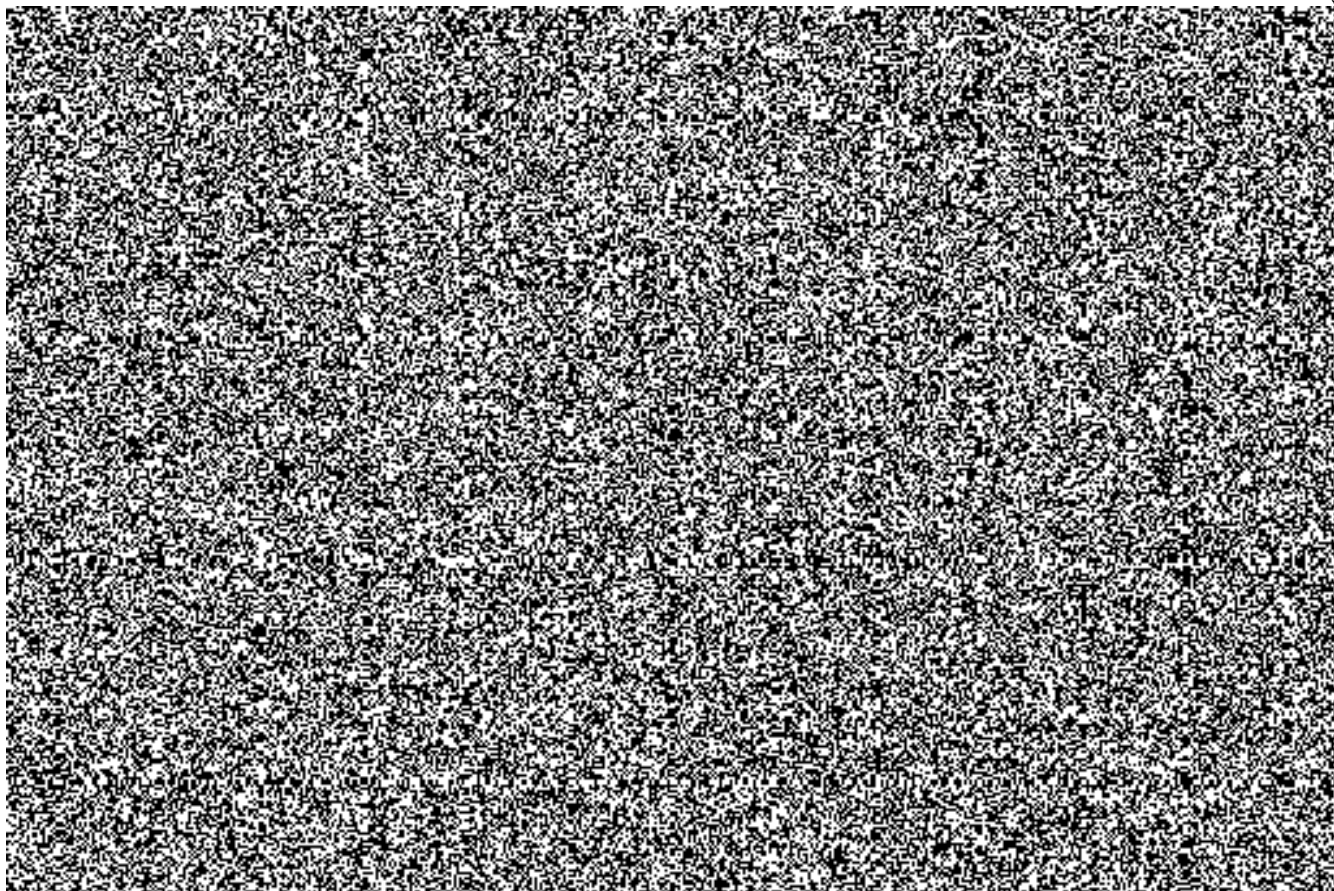
...protože na Vaší podlaze záleží

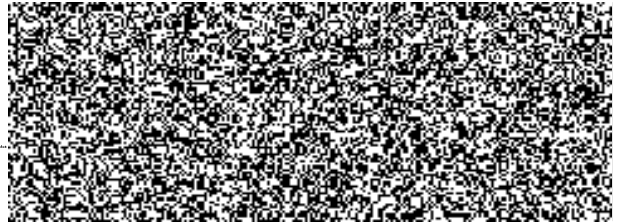




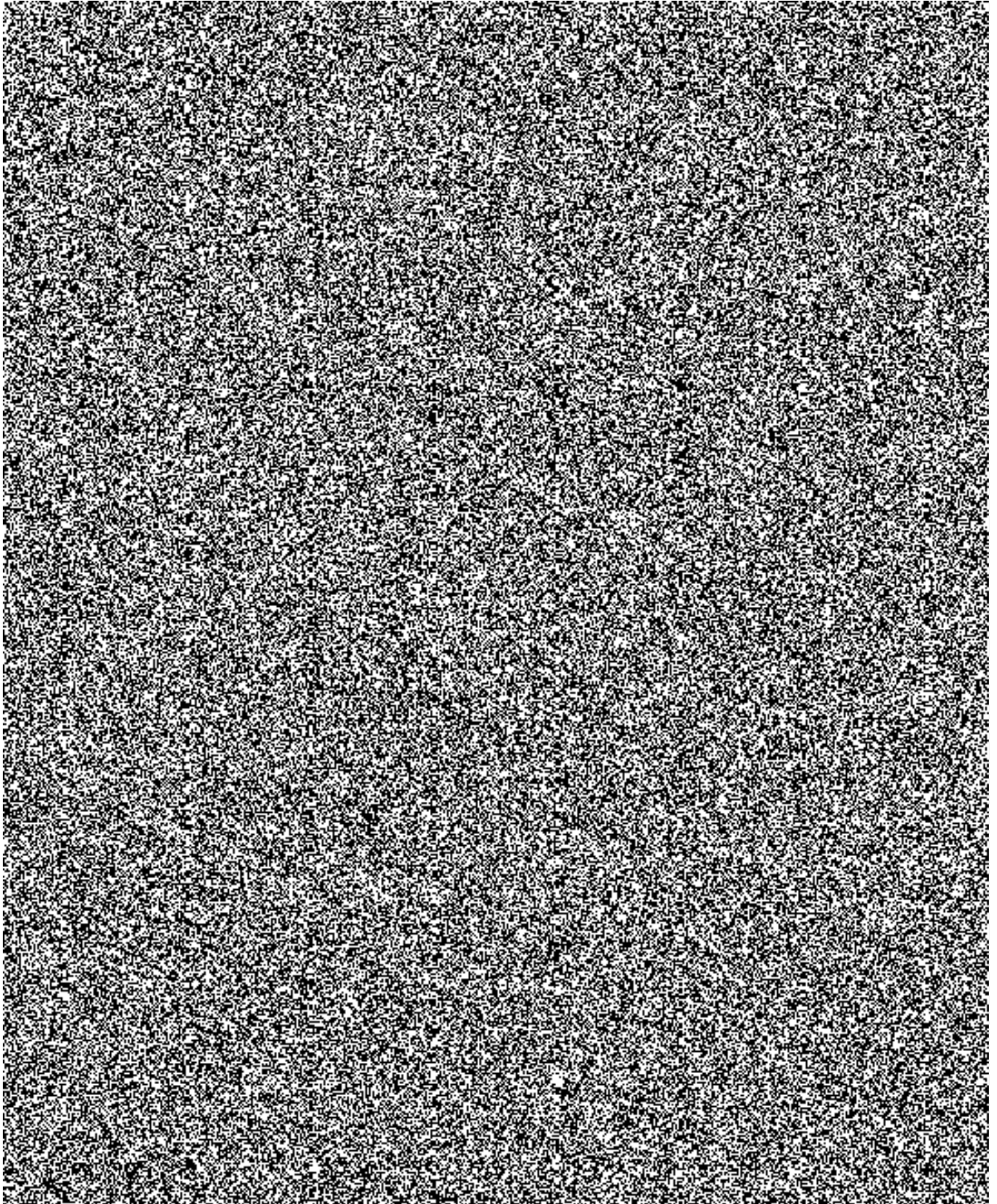
**ATEMIT®**  
průmyslové podlahy

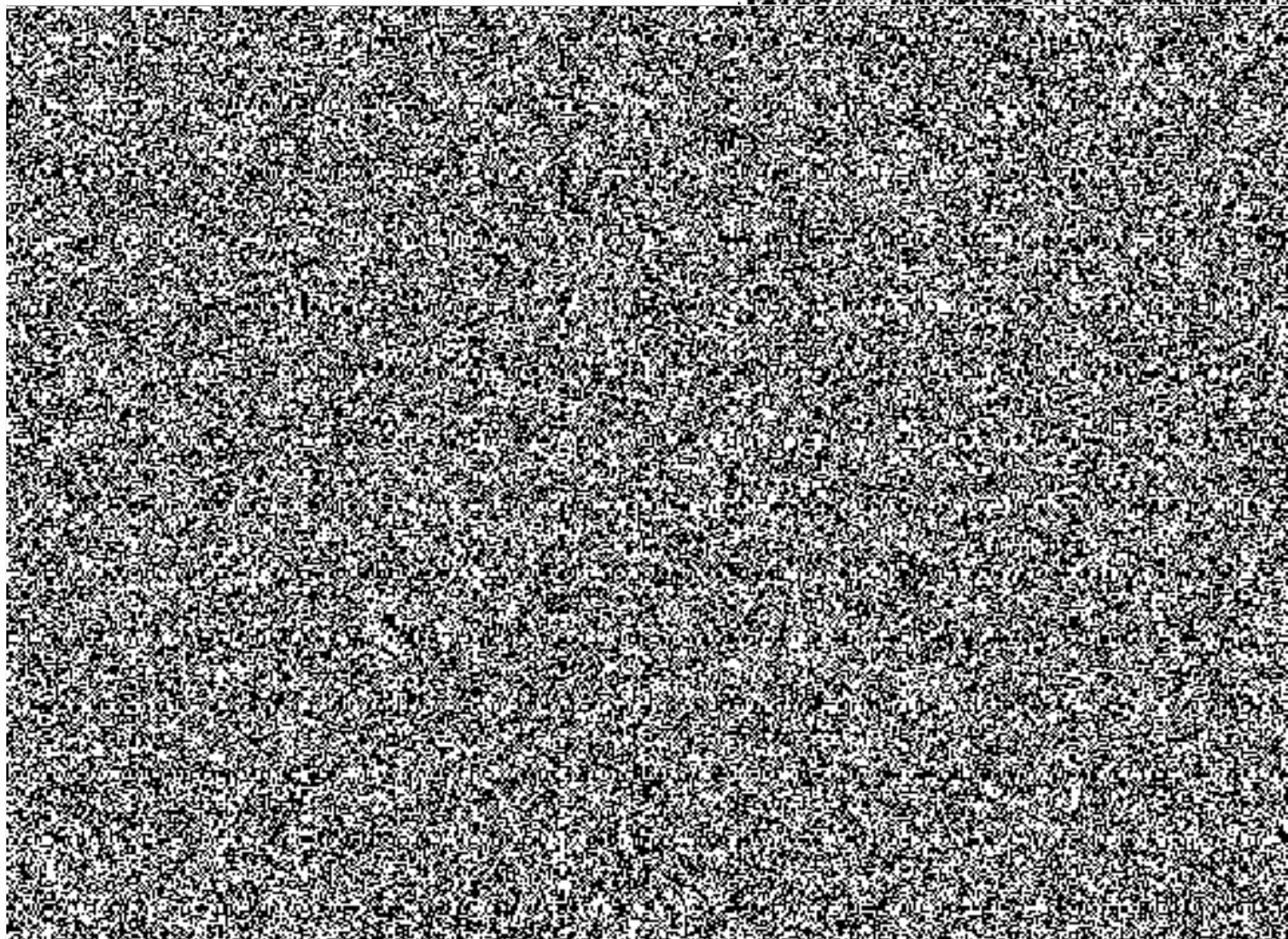
...protože na Vaší podlaze záleží





**ATEMIT EPT – Strojně hlazený epoxidový podlahový systém**

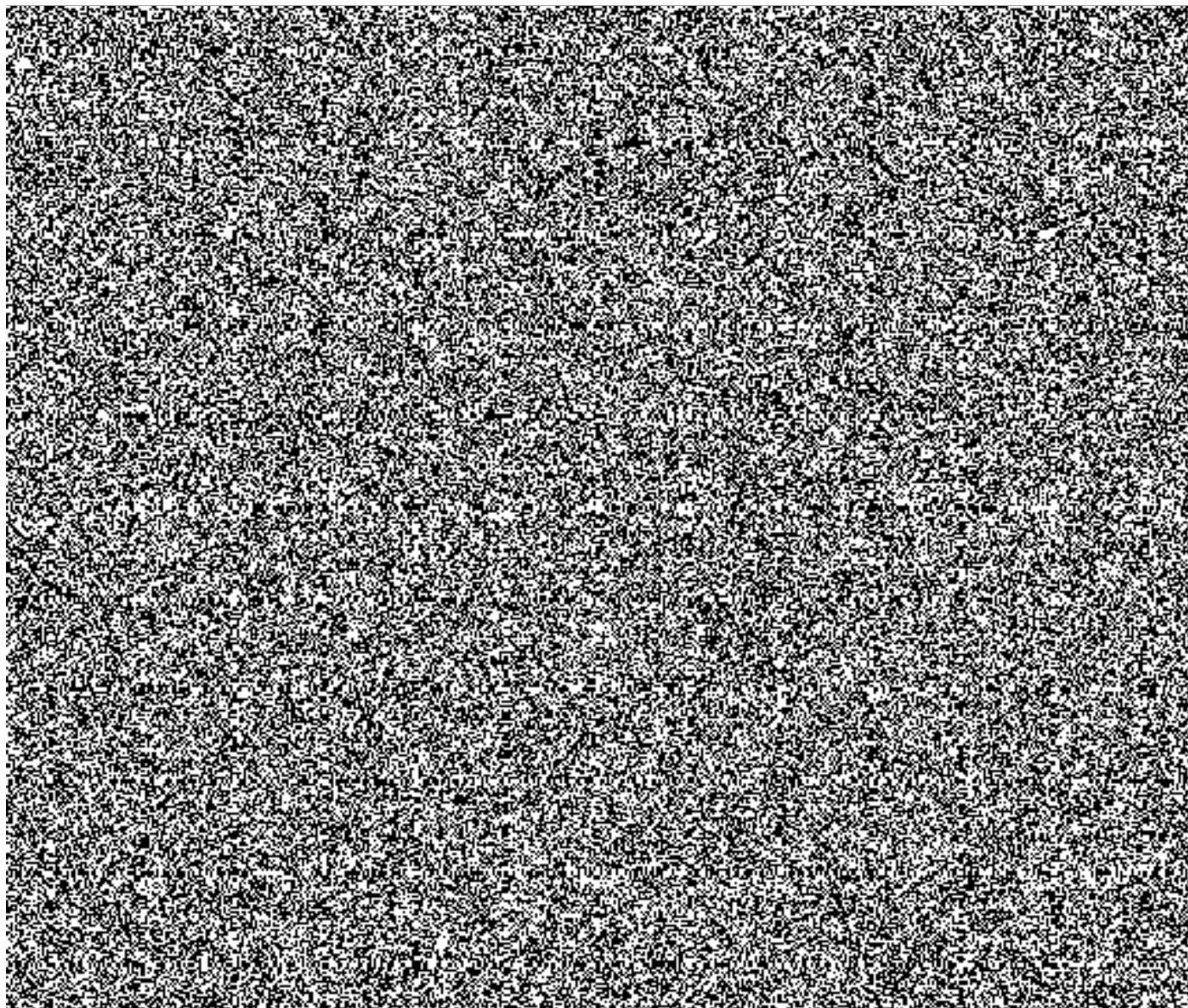


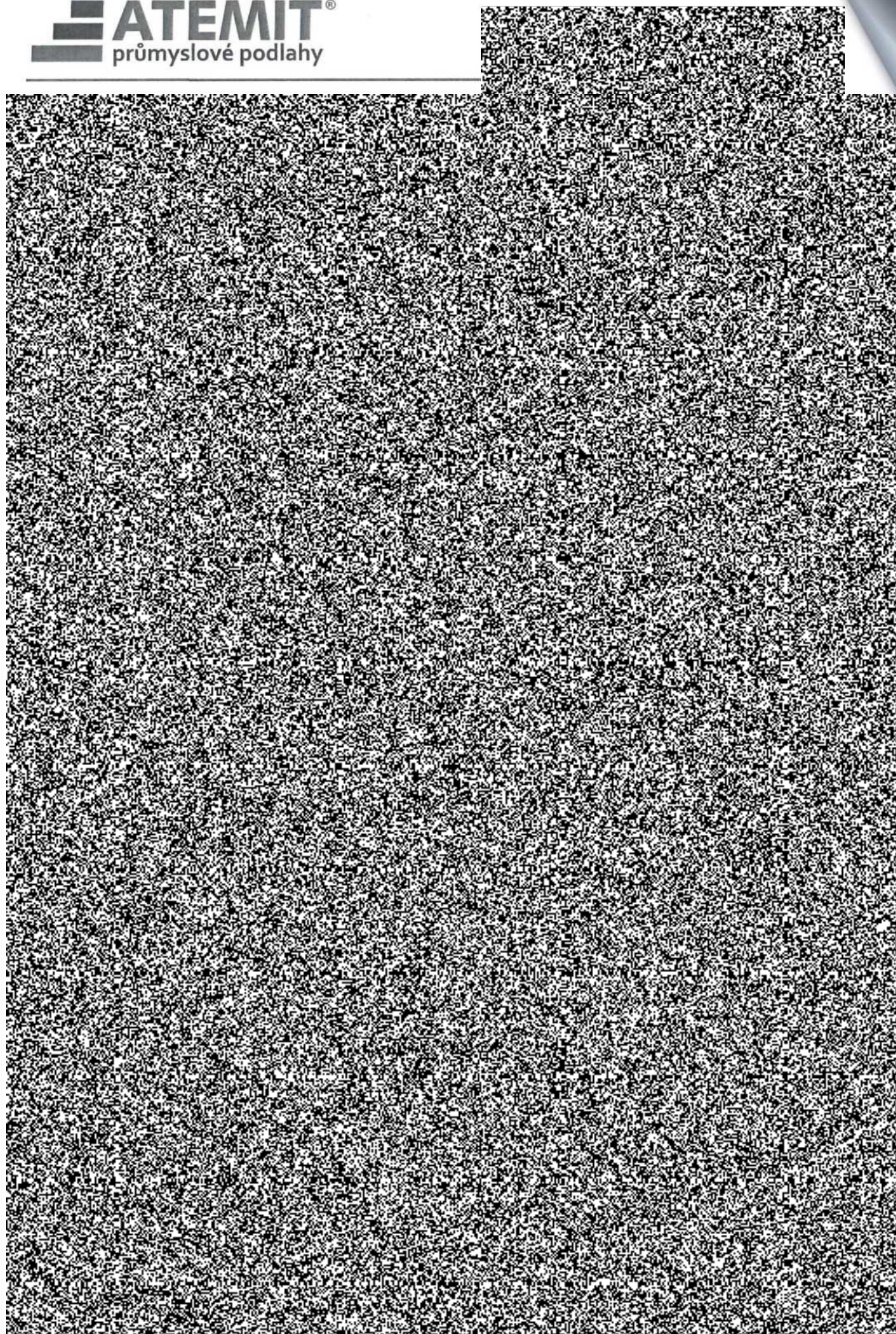


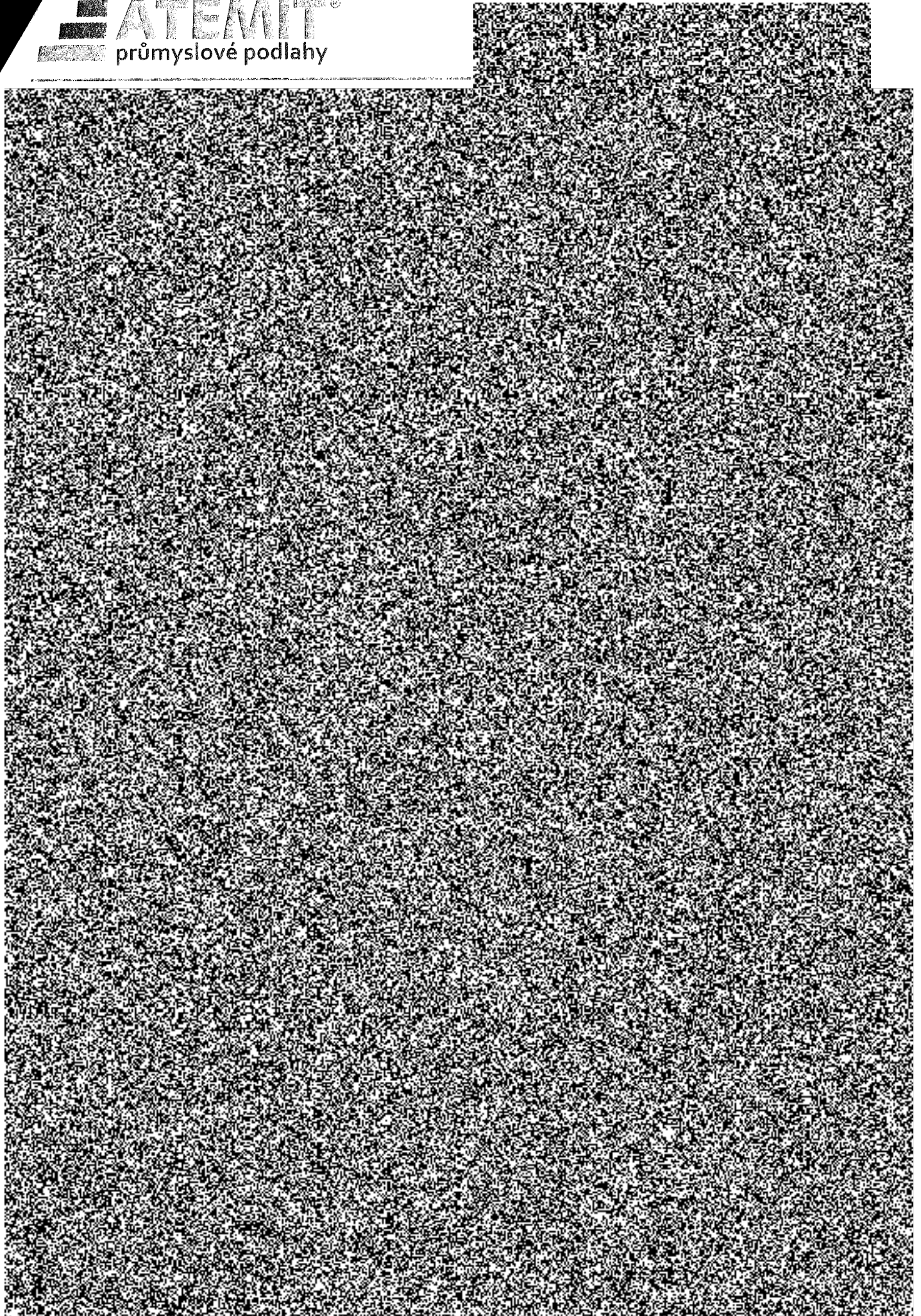


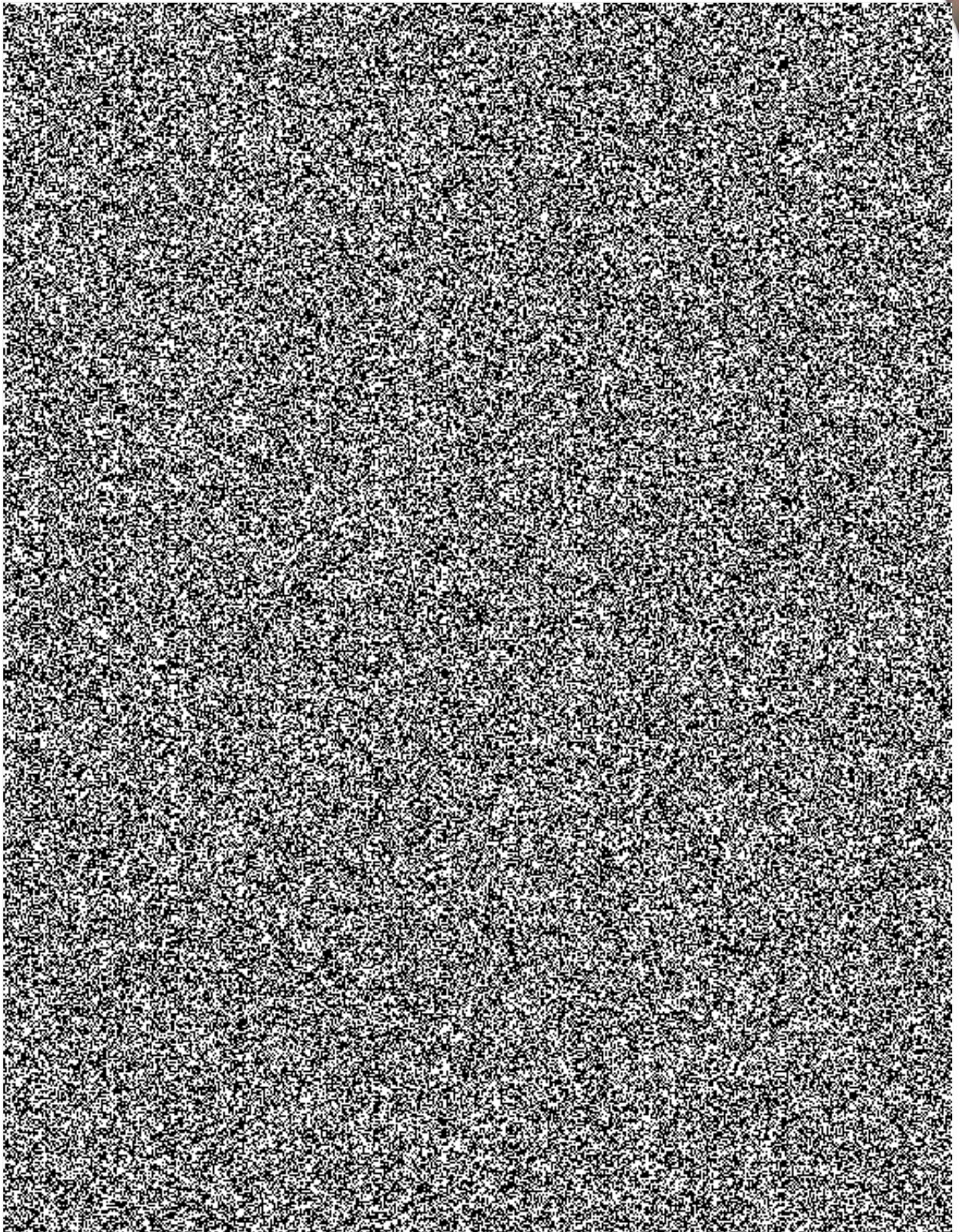
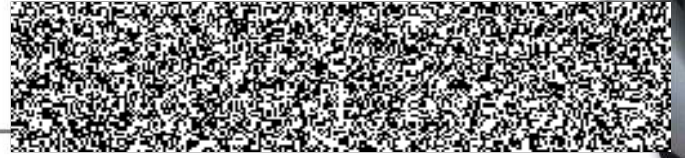


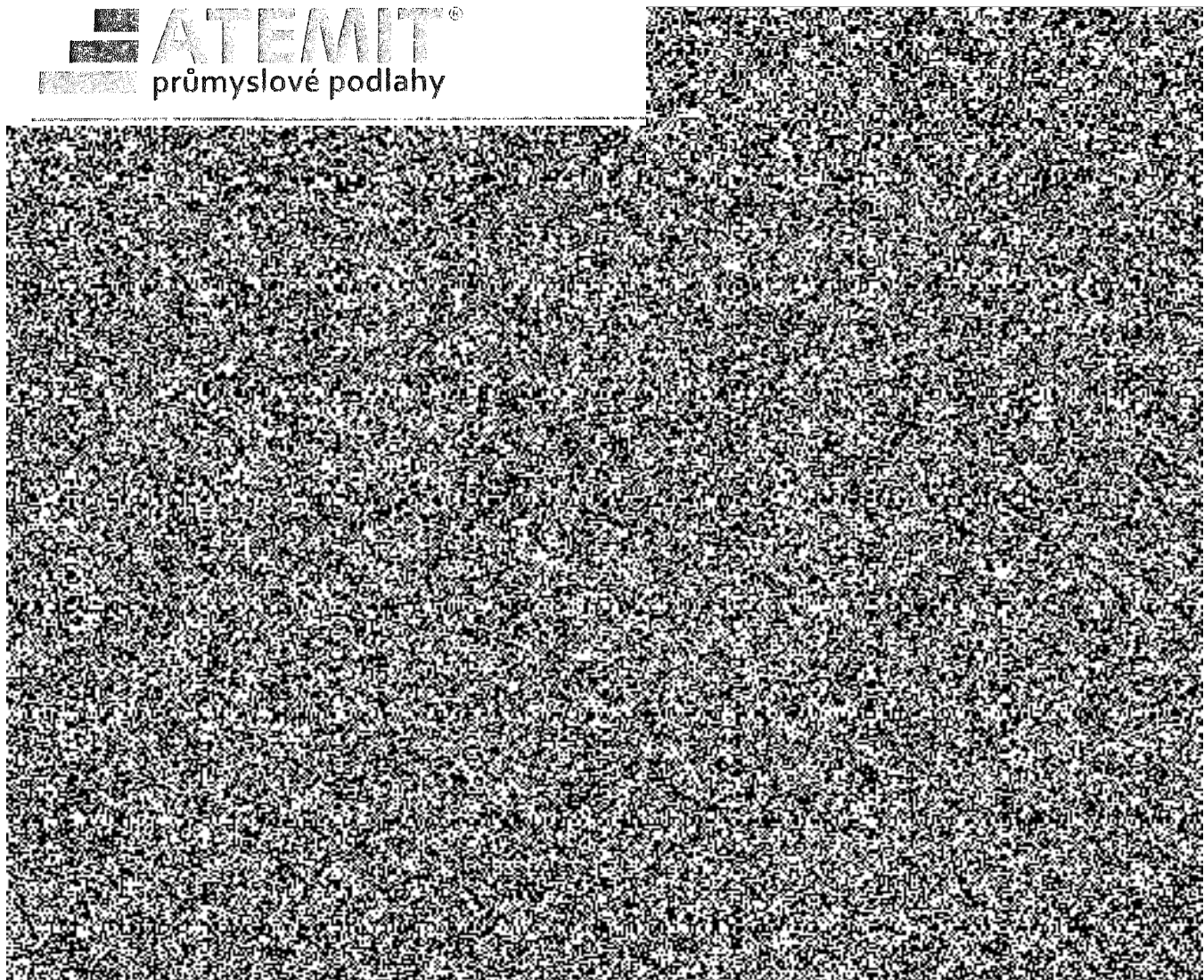
## Chemická odolnost systémů AteMIT UFS, ULS, EFS a EPT





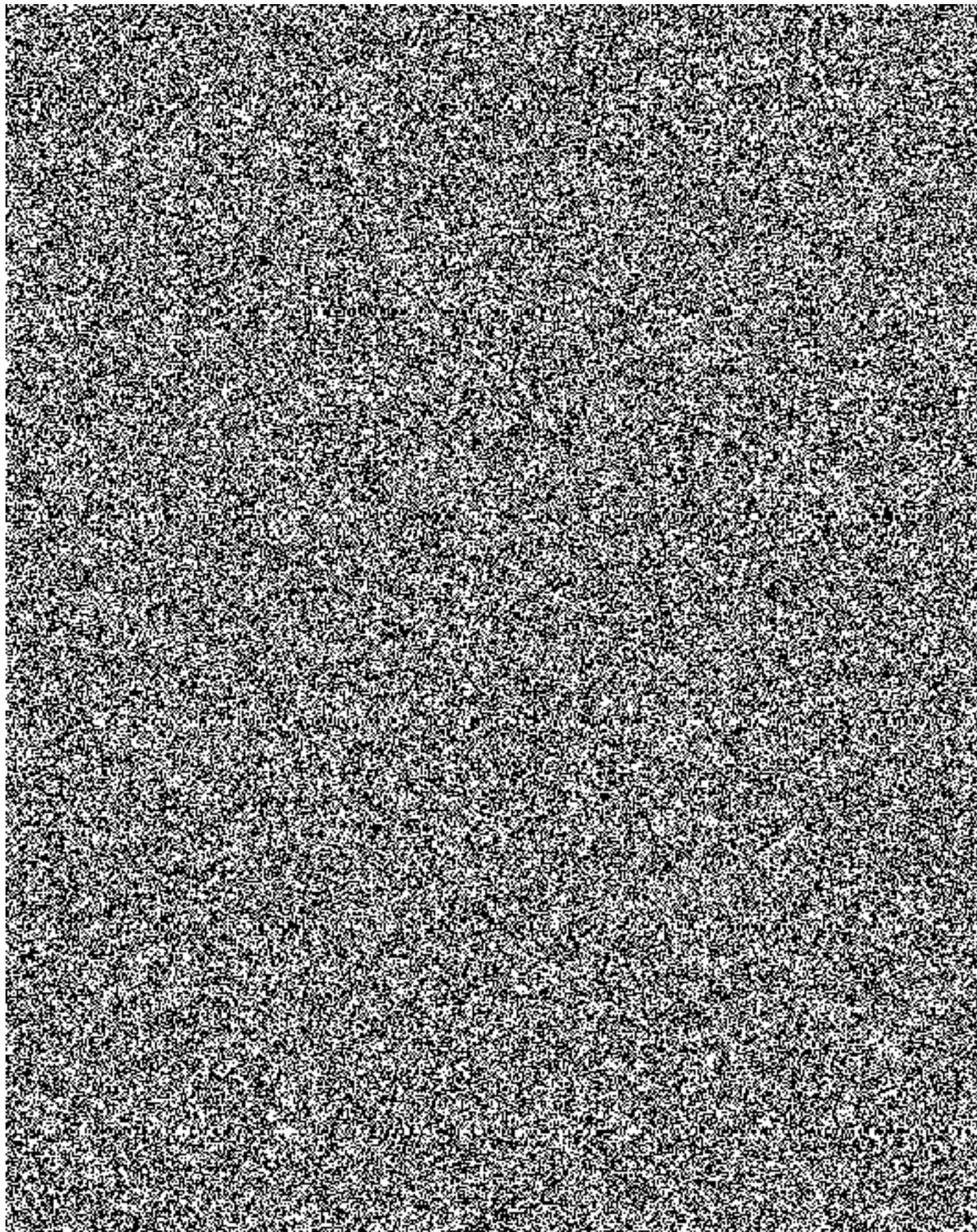


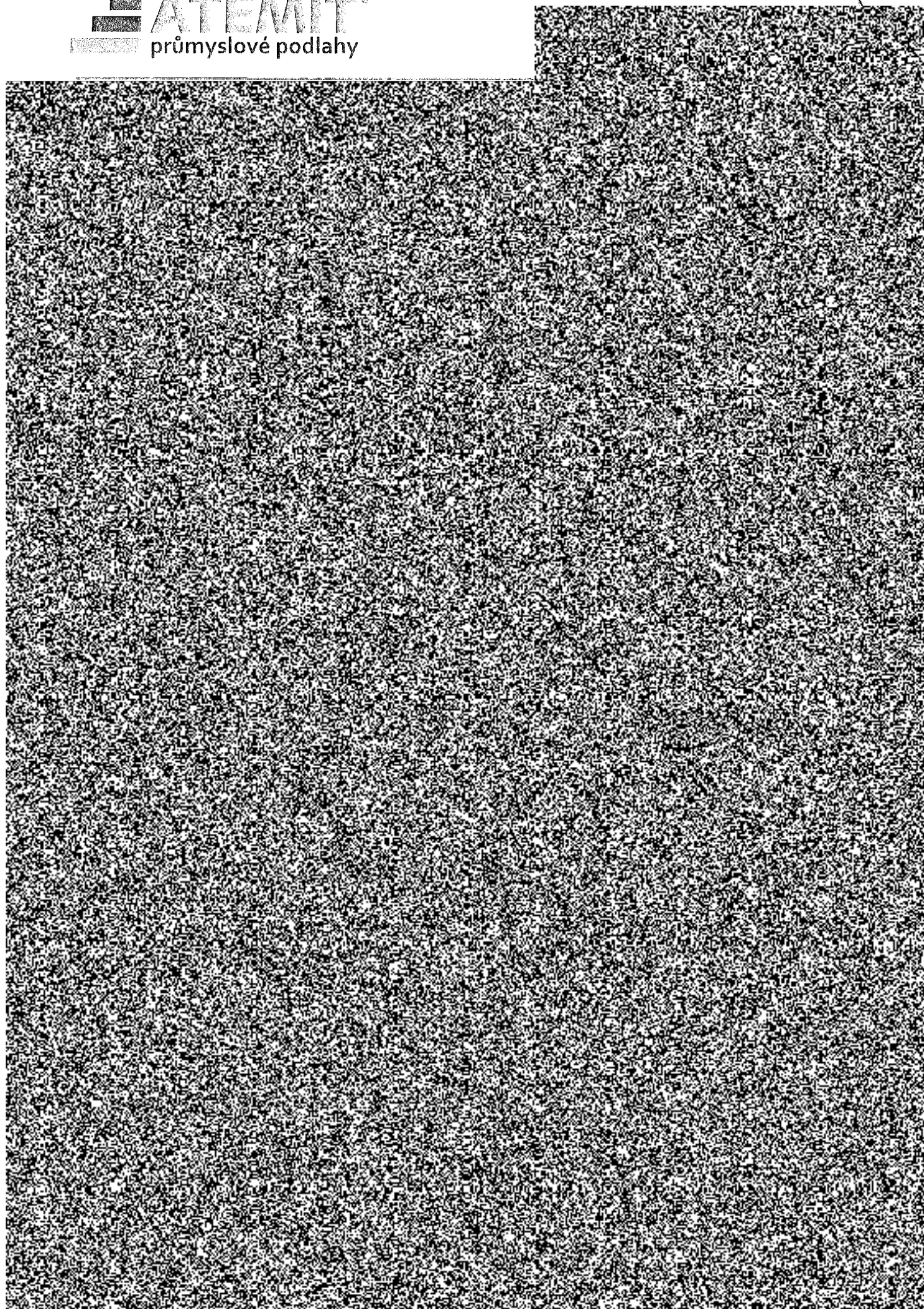


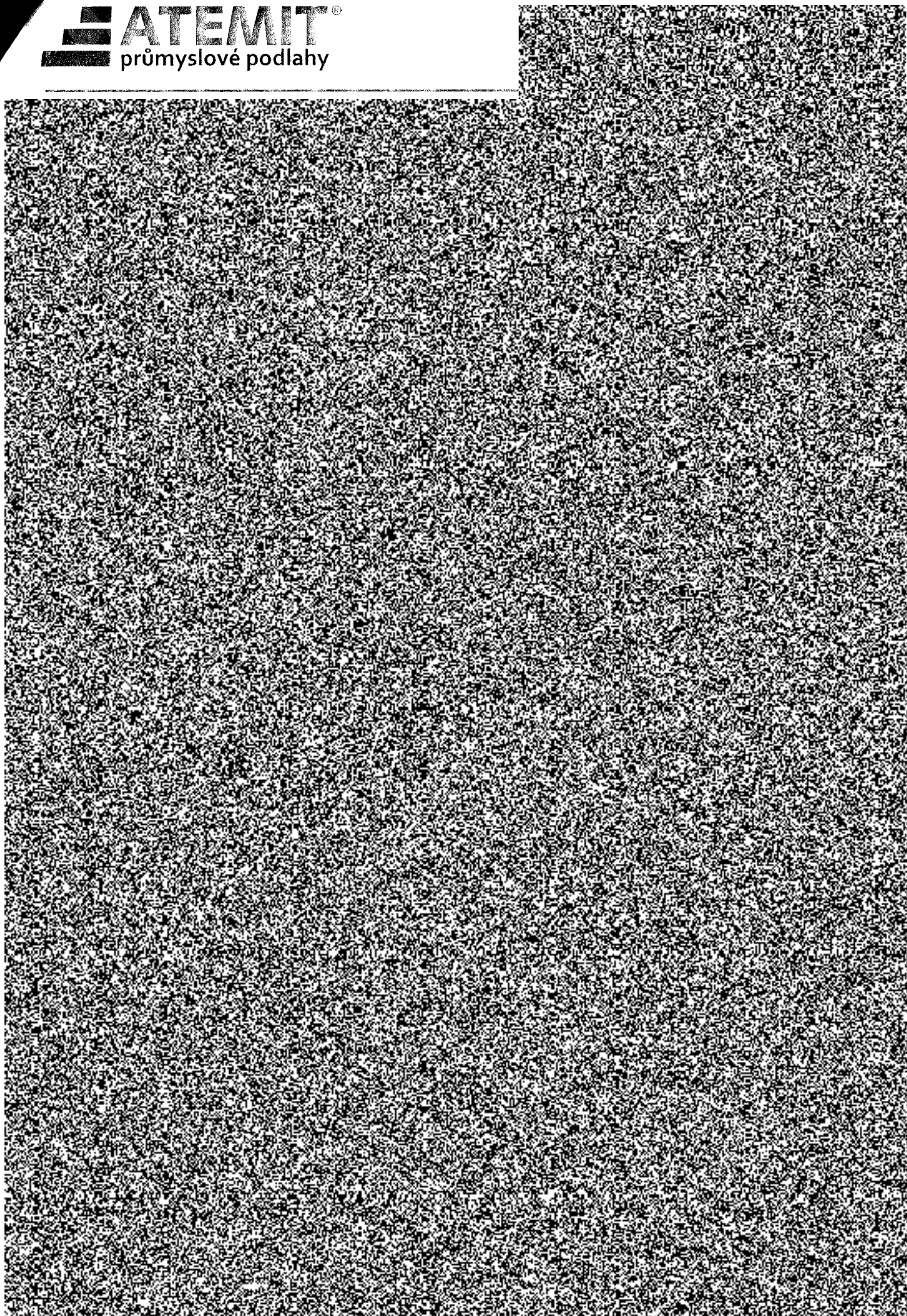




**Doporučení pro čištění a údržbu uzavíracích laků a nátěrů z epoxidových pryskyřic a polyuretanu**









**Příklad doporučeného postupu čištění od firmy Diversey**

