



Statutární město Hradec Králové, se sídlem Československé armády 408, 502 00 Hradec Králové, IČO 268810, zastoupené Ing. Otakarem Divíškem, primátorem města a na základě plné moci ze dne 4.9.2002 Ing. Jiřím Kauckým, vedoucím odboru majetkového Magistrátu města HK, bank.spojení KB Hradec Králové,č.ú. 1222- 426511/0100,
(dále jen pronajímatel)

a

Speciální školy pro sluchově postižené, IČ 62690361, se sídlem Štefánikova 549, 500 11 Hradec Králové, zastoupené ředitelkou pí Mgr.Ivou Rindovou.
(dále jen nájemce)

uzavírají podle ustanovení § 663 a násl.občanského zákoníku níže uvedeného dne tuto

N Á J E M N Í S M L O U V U č. 1820/2005

I.

1. Pronajímatel je podle zák. č. 172/1991 Sb. vlastníkem :

pp.č. : 367/210 o výměře 58 m², 367/200 o výměře 9.308 m², 367/201 o výměře 1.090 m², 367/202 o výměře 1.319 m², 367/203 o výměře 230 m², 367/204 o výměře 433 m², 367/205 o výměře 487 m², 367/206 o výměře 380 m², 367/207 o výměře 949 m², 367/208 o výměře 1.110 m², 367/209 o výměře 3.044 m² = Σ 18.408 m²

a

stp.č. 1084 o výměře 1.110 m², 1085 o výměře 1.090 m², 1086 o výměře 738 m², 1087 o výměře 825 m², 1088 o výměře 1.394 m², 1089 o výměře 672 m², 1277 o výměře 103 m², 1251/1 o výměře 117 m², 1251/2 o výměře 65 m² = Σ 6.114 m²,

vše v k.ú. **Třebeš**, vedených na listu vlastnictví číslo 10001 v katastru nemovitostí u Katastrálního úřadu pro Královéhradecký kraj – Katastrální pracoviště Hradec Králové.

2. Pronajímatel přenechává nájemci shora uvedené nemovitosti do užívání.

3. Pronajaté pozemky jsou vyznačeny na snímku mapy, který tvoří nedílnou součást této smlouvy.

II.

Nájemce bude pozemky užívat k účelu : **k zajištění provozu speciálních škol.**

III.

1. Nájem se uzavírá na dobu neurčitou.

2. Nájemné je stanoveno podle Směrnice č.1/2003 v platném znění, tj. **6,- Kč/m²/rok.**

3. Roční nájemné ve výši **147.132,- Kč** splatné do 31.3. běžného roku na účet č. 1222-426511/0100, variabilní symbol 94401820/2005.
4. Nájem na rok **2005** ve výši **63.557,- Kč** bude uhrazen na účet pronajímatele, č.ú. 1222-426511/0100, variabilní symbol 94401820/2005, vedený u KB HK, do 10ti dnů od podpisu této smlouvy. Nájem na rok 2005 stanoven následovně:
 - od 1.1.2005 do 13.9.2005 z nájemného ve výši 27.973,- Kč (podle dodatku č.1 nájemní smlouvy č. 765/95), vypočten podíl, který činí 19.619,- Kč . Přeplatek ve výši 8.354,-Kč bude vrácen nájemci po podpisu této smlouvy.
 - od 14.9.2005 do 31.12.2005 vypočtena poměrná část podle této smlouvy, která představuje částku ve výši 43.938,- Kč.
5. Pronajímatel si vyhrazuje právo změnit výši nájemného, pokud dojde ke změně cenového předpisu nebo k rozhodnutí Rady města HK , kterým bude změněn Ceník na pronajímání majetku města.

IV.

Nájemce se zavazuje :

- užívat pozemky jen k účelu, ke kterému byly pronajaty
- pozemky dále nepronajímat
- umožnit pronajímateli na jeho požádání přístup na pozemky
- zajistit užívání pozemků tak, aby nedocházelo k ekologickým závadám
- udržovat pozemky v pořádku včetně stávajících dřevin a keřů
- v případě škody na předmětu pronájmu se nájemce zavazuje uhradit veškeré vzniklé škody sám ze svého a pozemky uvede do stavu způsobilého dalšího využívání.

V.

1. V případě, že nebudou nájemcem plněna některá ustanovení této smlouvy, má pronajímatel právo od smlouvy odstoupit.
2. Výpověď z této smlouvy je tříměsíční a pronajímatel i nájemce mají právo podat tuto výpověď i bez udání důvodu . Výpověď běží od 1. dne měsíce následujícího po dni, kdy byla výpověď doručena druhé straně.
3. Obě smluvní strany se dohodly, že bude-li nájemce v prodlení úhrady nájemného více než 30 dní a nájemné nebude uhrazeno ani na základě výzvy pronajímatele do 7 dnů ode dne odeslání výzvy , má pronajímatel právo smlouvu ukončit okamžitě.
4. Smlouvu lze ukončit také dohodou obou smluvních stran.

VI.

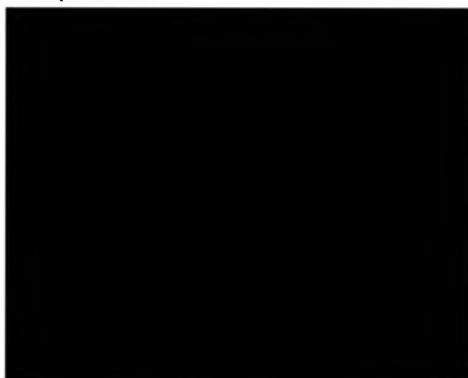
2. Smlouva nabývá platnosti dnem podpisu oběma stranami.

2. Smlouva byla vypracována ve čtyřech stejnopisech, které mají stejnou platnost a po jejím podpisu obdrží dva nájemce a dva pronajímatel.
3. Závazky z této smlouvy se mohou upřesňovat, doplňovat nebo měnit pouze formou písemných dodatků. Dodatky se stávají právně závaznými, souhlasí-li s jejich obsahem obě smluvní strany a tento souhlas potvrdí podpisem oprávněných zástupců.
4. Pronájem pozemků uvedených v odst. I. této smlouvy v k.ú. Třebeš byl zveřejněn na úřední desce dne 13.6. 2005 a schválen na 12. zasedání RM dne 26.7.2005 pod usn. č. 894/2005.
5. Dnem uzavření této smlouvy končí platnost nájemní smlouvy č.765/95 včetně dodatku č.1 k této smlouvě.

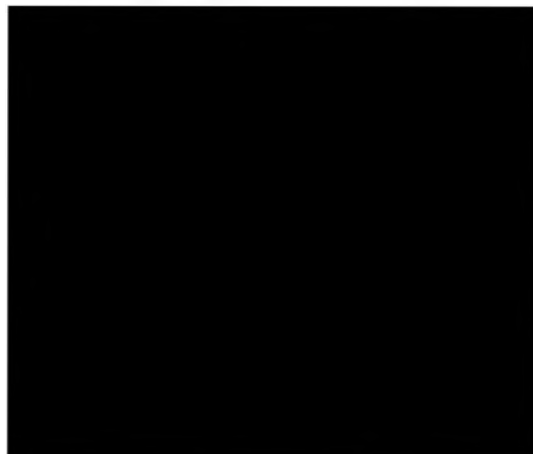
v Hradci Králové dne : 14.9.2005

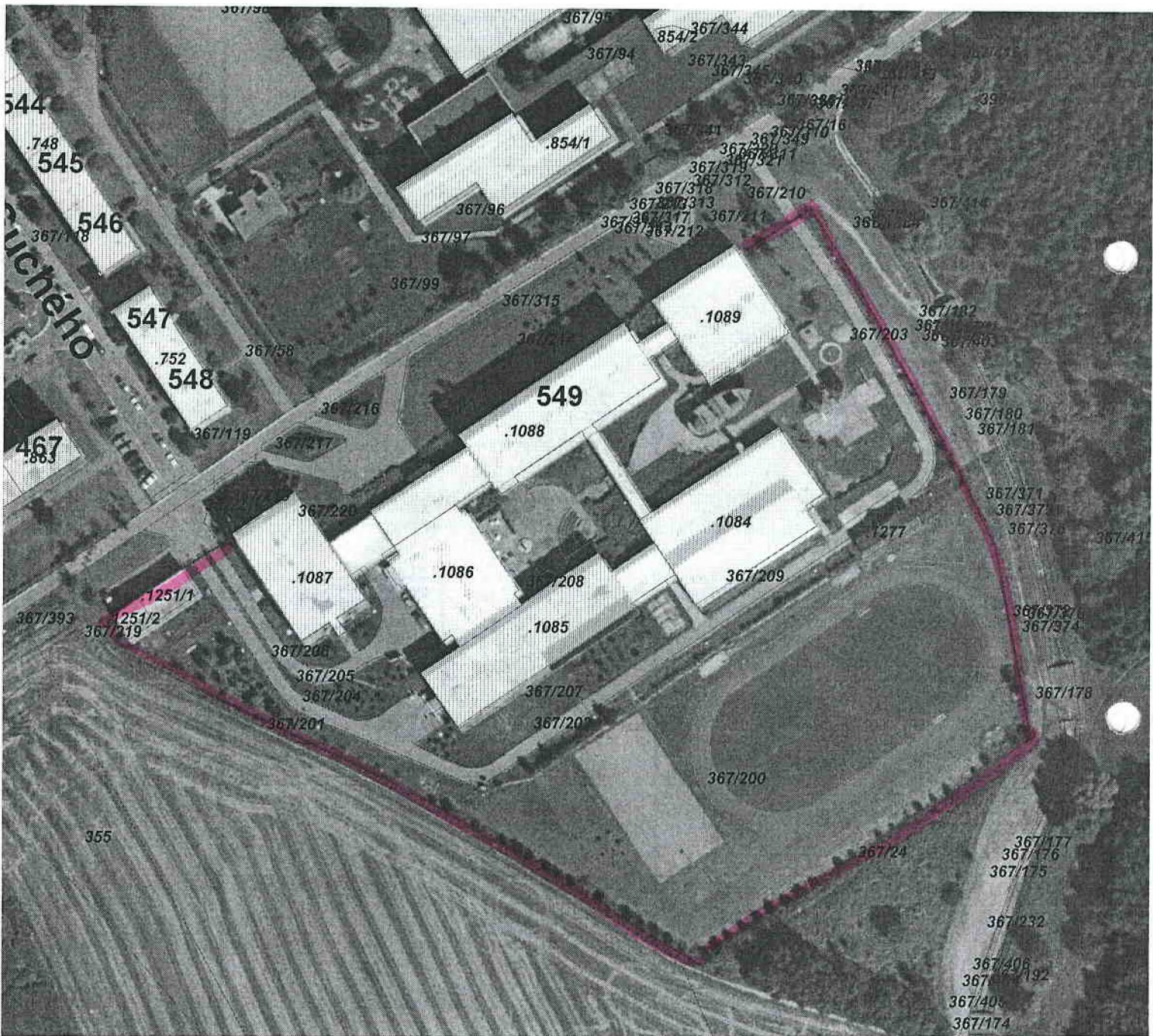
v Hradci Králové dne 14.9.2005

nájemce:



pronajímatel :





K. Ů. TŘEBEŠ