

# KRYCÍ LIST SOUPISU PRACÍ

Stavba:

Oprava kaple Panny Marie ve Stradově

Objekt:

2019/13-01 - Oprava kaple Panny Marie ve Stradově

KSO:

Místo: k.ú.Stradov u Chabařovic, p.č.27

CC-CZ:

Datum: 23. 6. 2019

Zadavatel:

Město Chlumeck, Muchova 267, 403 39 Chlumeck

IČ:

DIČ:

Zhotovitel:

Stavby Jetmar s.r.o.

Jílové, Sněžnická 302, 407 01 Jílové

IČ:

7791143

DIČ:

CZ07791143

Projektant:



IČ:

7791143

DIČ:

CZ07791173

Zpracovatel:



IČ:

65060865

DIČ:

CZ460128473

Poznámka:

**Cena bez DPH**

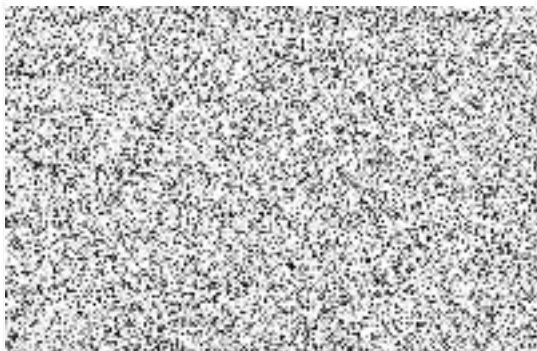
**1 247 020,71**

	Základ daně	Sazba daně	Výše daně
DPH základní	1 247 020,71	21,00%	261 874,35
snížená	0,00	15,00%	0,00

**Cena s DPH**

**v CZK**

**1 508 895,06**



# REKAPITULACE ČLENĚNÍ SOUPISU PRACÍ

Stavba:

Oprava kaple Panny Marie ve Stradově

Objekt:

2019/13-01 - Oprava kaple Panny Marie ve Stradově

Místo:

k.ú.Stradov u Chabařovic, p.č.27

Datum:

23. 6. 2019

Zadavatel:

Město Chlumeč, Muchova 267, 403 39 Chlumeč

Projektant:



Zhotovitel:

Jílové, Sněžnická 302, 407 01 Jílové

Zpracovatel:

Kód dílu - Popis

Cena celkem [CZK]

## Náklady stavby celkem

**1 247 020,71**

### HSV - Práce a dodávky HSV

352 064,75

1 - Zemní práce

32 516,69

2 - Zakládání

12 232,68

4 - Vodorovné konstrukce

18 850,44

6 - Úpravy povrchů, podlahy a osazování výplní

139 447,67

9 - Ostatní konstrukce a práce, bourání

89 519,36

997 - Přesun sutě

32 281,91

998 - Přesun hmot

27 216,00

### PSV - Práce a dodávky PSV

789 955,96

762 - Konstrukce tesařské

431 815,08

764 - Konstrukce klempířské

44 245,94

765 - Krytina skládaná

122 573,71

766 - Konstrukce truhlářské

121 296,00

771 - Podlahy z dlaždic

24 396,27

783 - Dokončovací práce - nátěry

42 226,83

784 - Dokončovací práce - malby a t

3 402,13

### VRN - Vedlejší rozpočtové náklady

105 000,00

VRN3 - Zařízení staveniště

20 000,00

